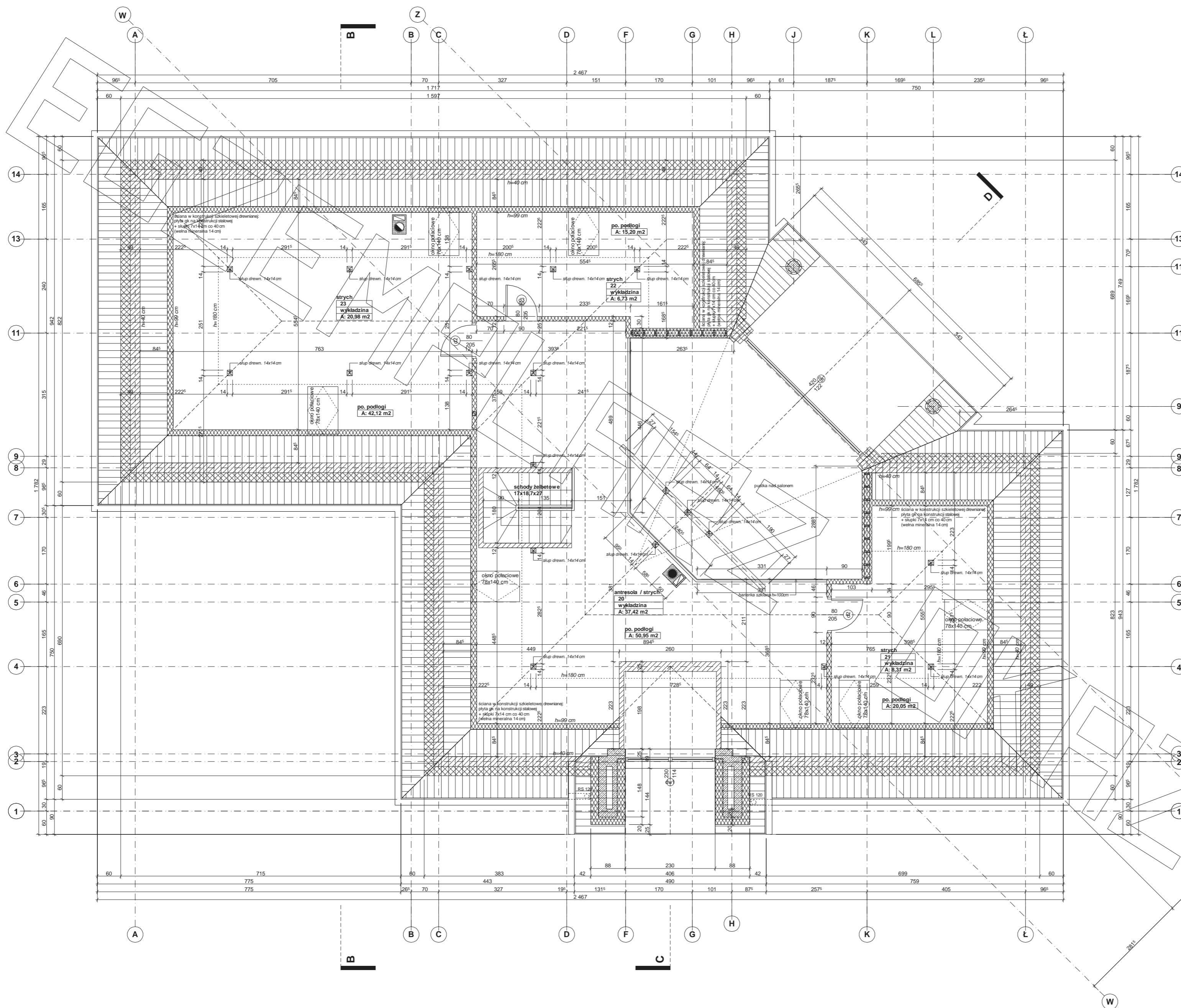
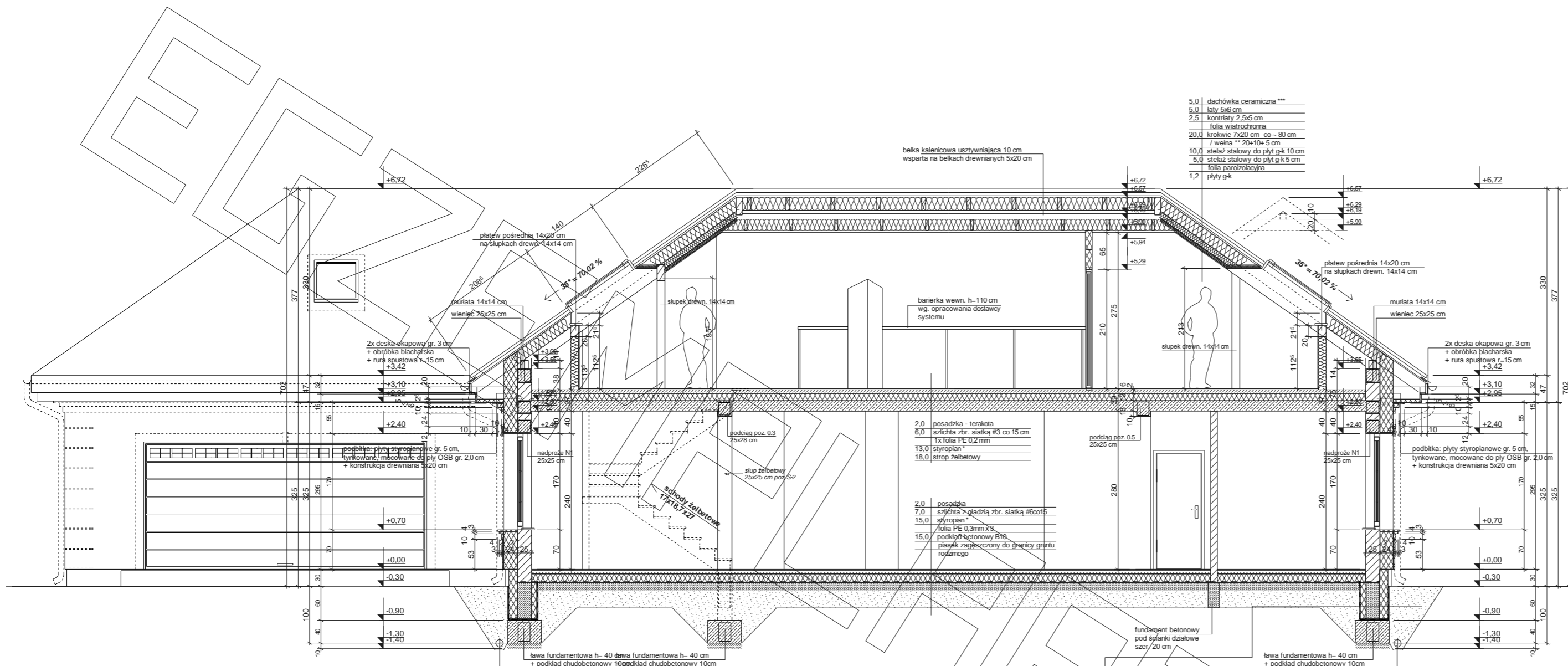


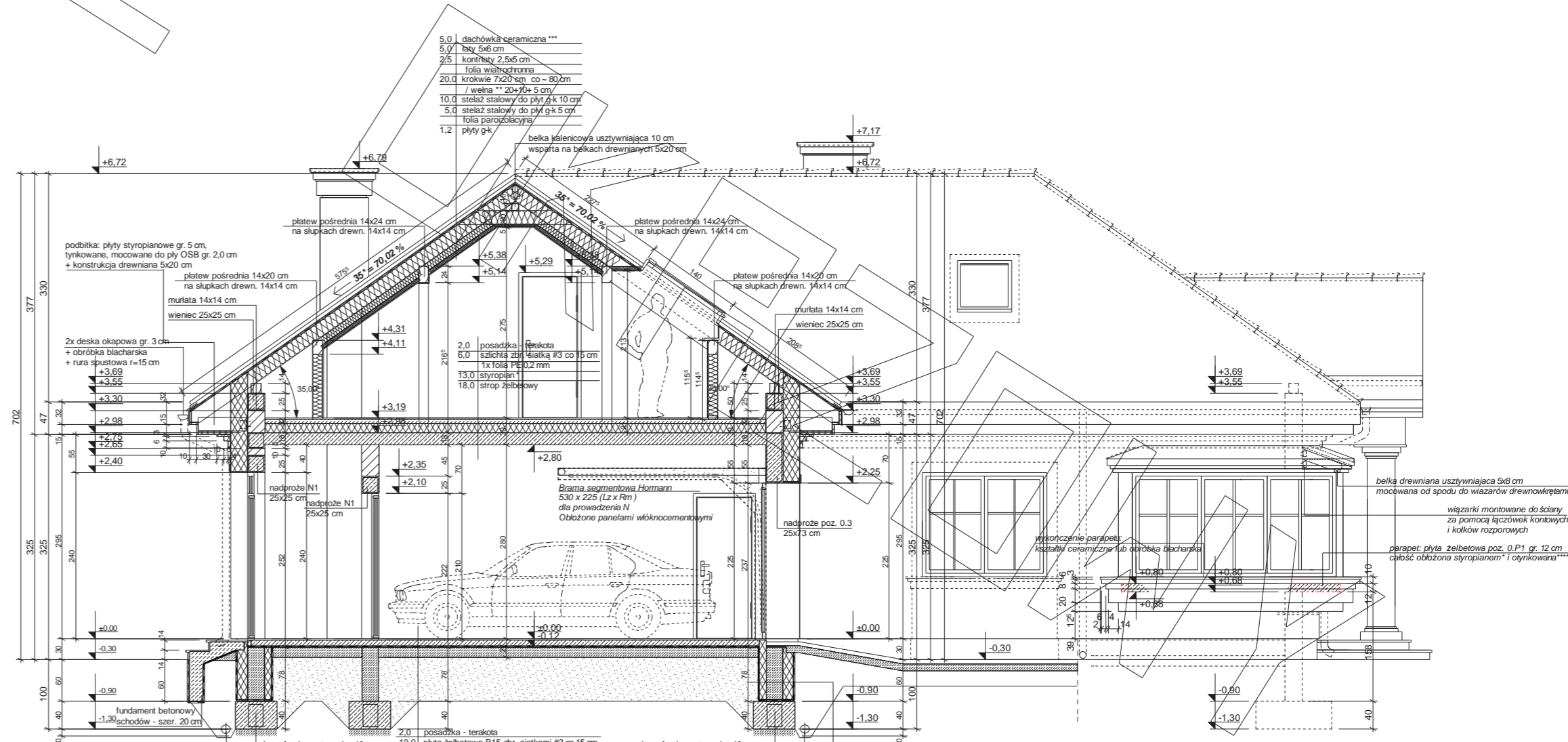
- Uwagi :
- wymiary otworu bramy garażowej 250x225cm
 - bramę garażową montować wewnątrz pomieszczenia za pomocą kotew dystansowych
 - gflity otworu bramy garażowej docieplić styropianem gr. 5cm
 - w przypadku montażu innej bramy garażowej dostosować wielkość otworu i sposób montażu do wymogów producenta
 - pozycje konstrukcyjne - patrz opracowanie konstrukcyjne
 - Z.N. - zawór wentylacyjny nawiewny zamontowany w suficie pomieszczenia - patrz opracowanie instalacji
 - Z.W. - zawór wentylacyjny wylotowy zamontowany w suficie pomieszczenia - patrz opracowanie instalacji



Uwagi :
 - przed złożeniem zamówienia belek stropowych wszystkie długości należy zweryfikować na budowie
 - pozycje konstrukcyjne - patrz opracowanie konstrukcyjne
 - drewniana konstr. ścian szkieletowych nie została uwzględniona w zestawieniu materiałowym
 - w ściankach kolankowych wykonać słupki 25x25 cm co ok. 2,5m łączące wieńiec stropowy z wieńcem pod murlatą



PRZEKRÓJ A-A



PRZEKRÓJ B-B

* proponowane rodzaje styropianu w zależności od miejsca zastosowania

1. balkon/podłoga (w tym na gruncie) - "Termo Organka dach - podłoga"
2. dach / stropodach - "Termo Organka dach - podłoga"
3. ściany zewnętrzne - "Termo Organka fasada"
4. fundamenty - "Termo Organka fundament"

*** proponowane rodzaje pokrycia dachowego (w projekcie przyjęto docieplenie dachówką ceramiczną):

1. "Dachówka ceramiczna Creator"
2. "Dachówka cementowa Creator"
3. Blachodachówka - "Termo Organka Termonium"
4. Blacha płaska, łączona listwami - "Termo Organka Termonium"

**** kompletny system ociepleń Termo Organka

***** deska elewacyjna Cedral

***** w razie zmiany materiału np. na styropian lub wełnę mineralną głębokość ocieplenia dostosować do obowiązujących przepisów

- Uwagi :**
- przewody spalnicowe odizolować od konstrukcji drewnianej - 3 cm wełna min. + folia aluminiowa (p-pod)
 - murlaty mocowane do wieńca na kotwy M12 co 100 cm
 - wiązary mocowane do ścian za pomocą łączówki, śruby M12 i kolki do betonu
 - pozycje konstrukcyjne - patrz opracowanie konstrukcyjne
 - konstr. podbitki okapowej mocować do ścian za pomocą łączówki, śruby M12 i kolki do betonu

opierzenie komina:
tynk cienkowarstwowy w kolorze białym

dachówka / blachodachówka
w kolorze antracytu



ELEWACJA FRONTOWA

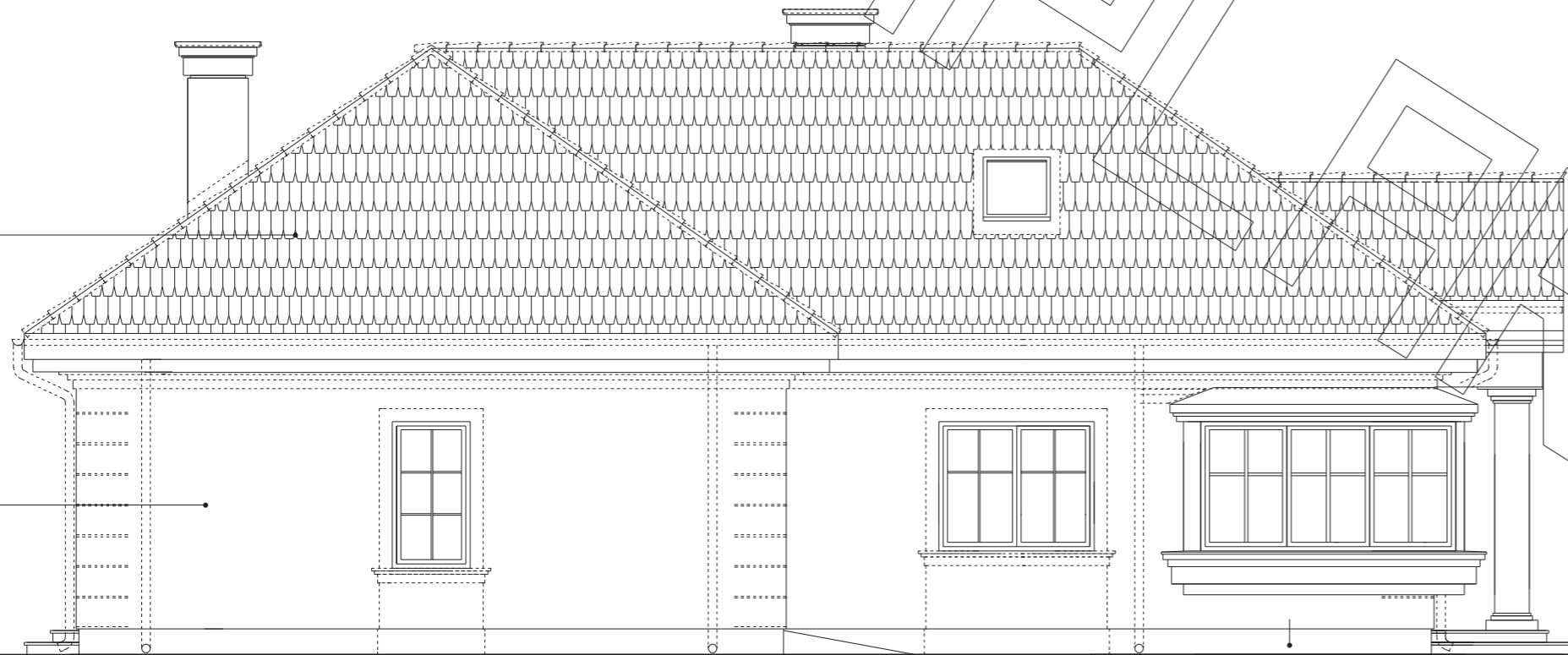
tynk cienkowarstwowy
w kolorze białym

tynk zwykły (marmolit)
w kolorze białym

brama garażowa w kolorze białym

dachówka / blachodachówka
w kolorze antracytu

tynk cienkowarstwowy
w kolorze białym



ELEWACJA BOCZNA

opierzenie komina:
tynk cienkowarstwowy w kolorze białym

dachówka / blachodachówka
w kolorze antracytu

tynk cienkowarstwowy
w kolorze białym

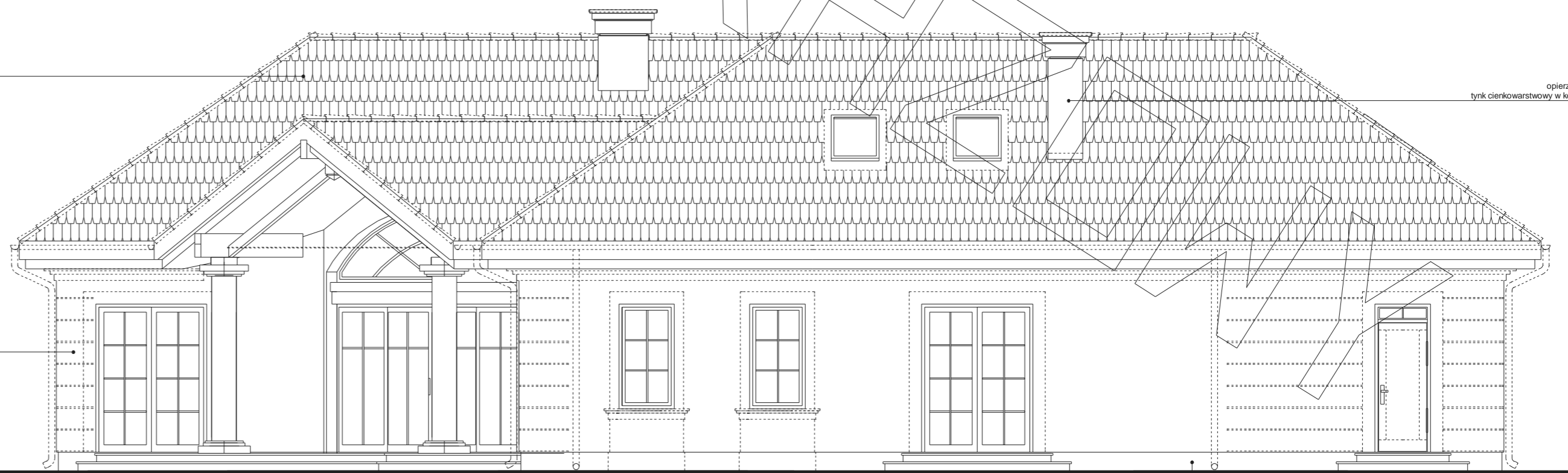
tynk zwykły (marmolit)
w kolorze białym



ELEWACJA BOCZNA

dachówka / blachodachówka
w kolorze antracytu

tynk cienkowarstwowy
w kolorze białym



ELEWACJA TYLNA

opierzenie komina:
tynk cienkowarstwowy w kolorze białym

tynk zwykły (marmolit)
w kolorze białym