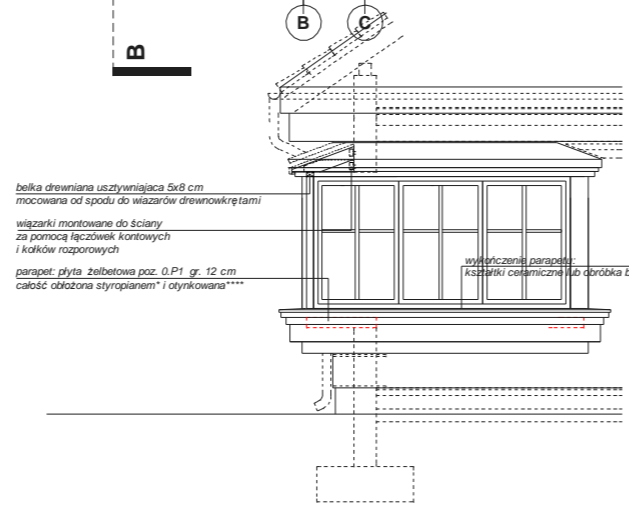
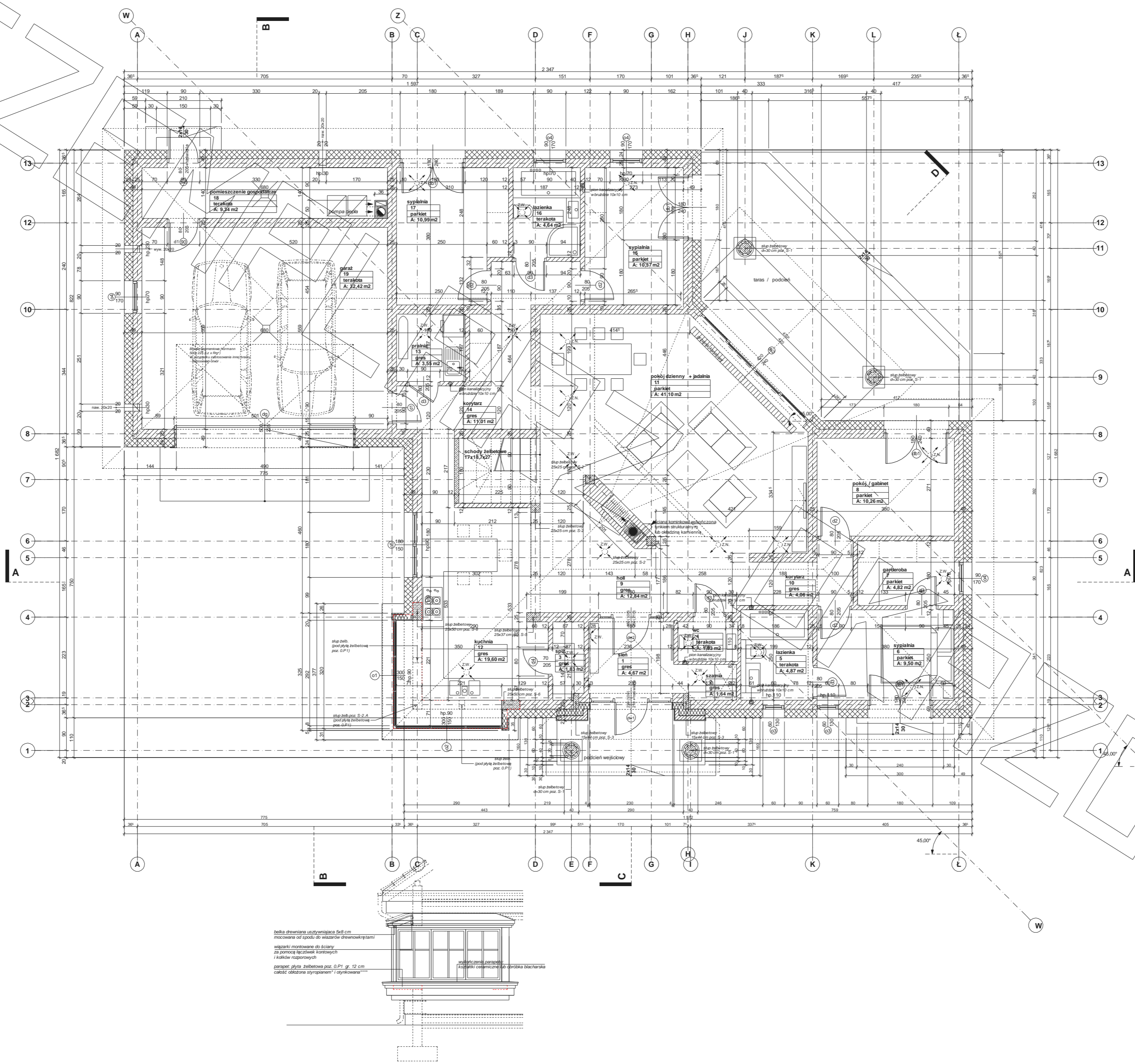
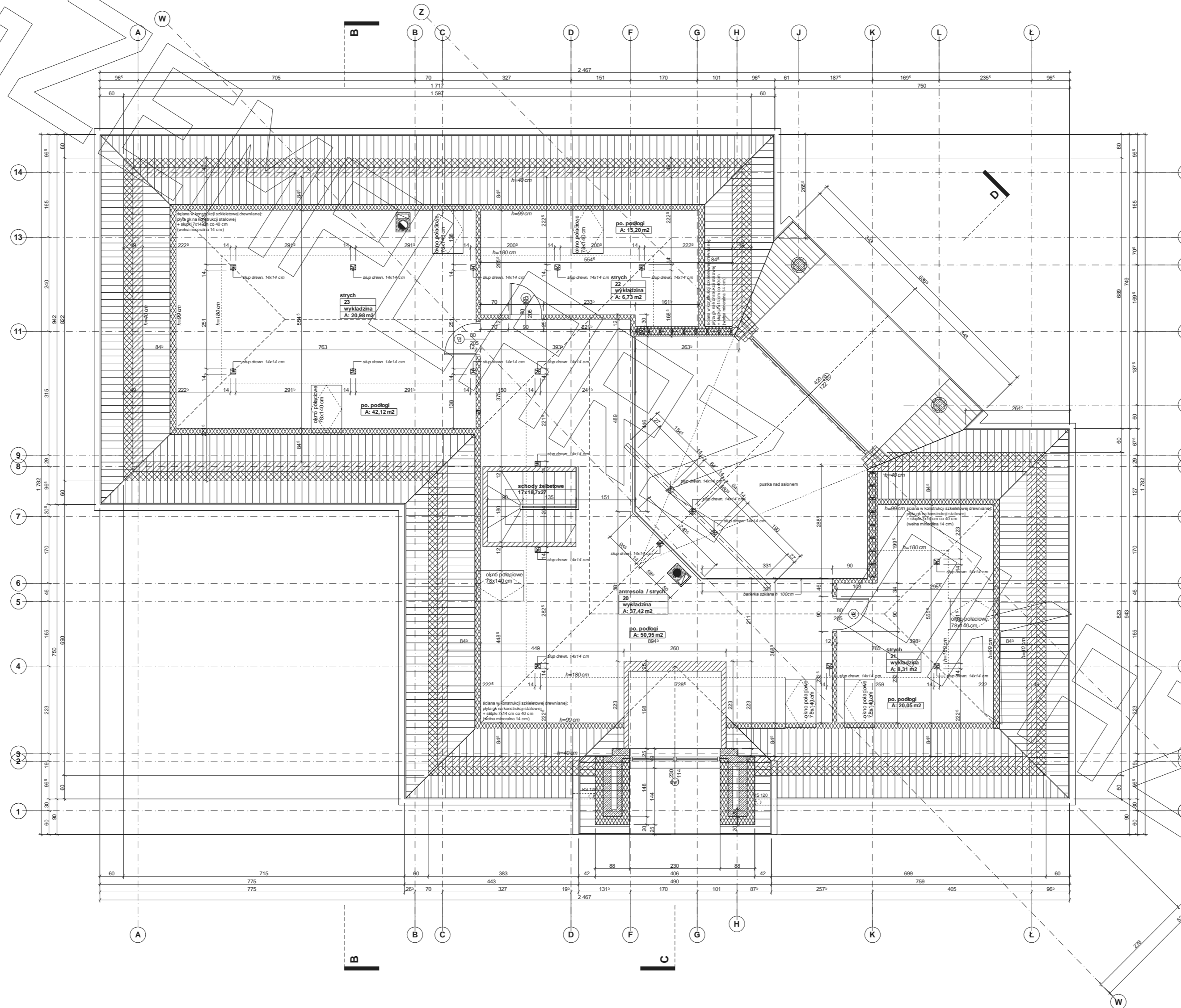


# RZUT PARTERU

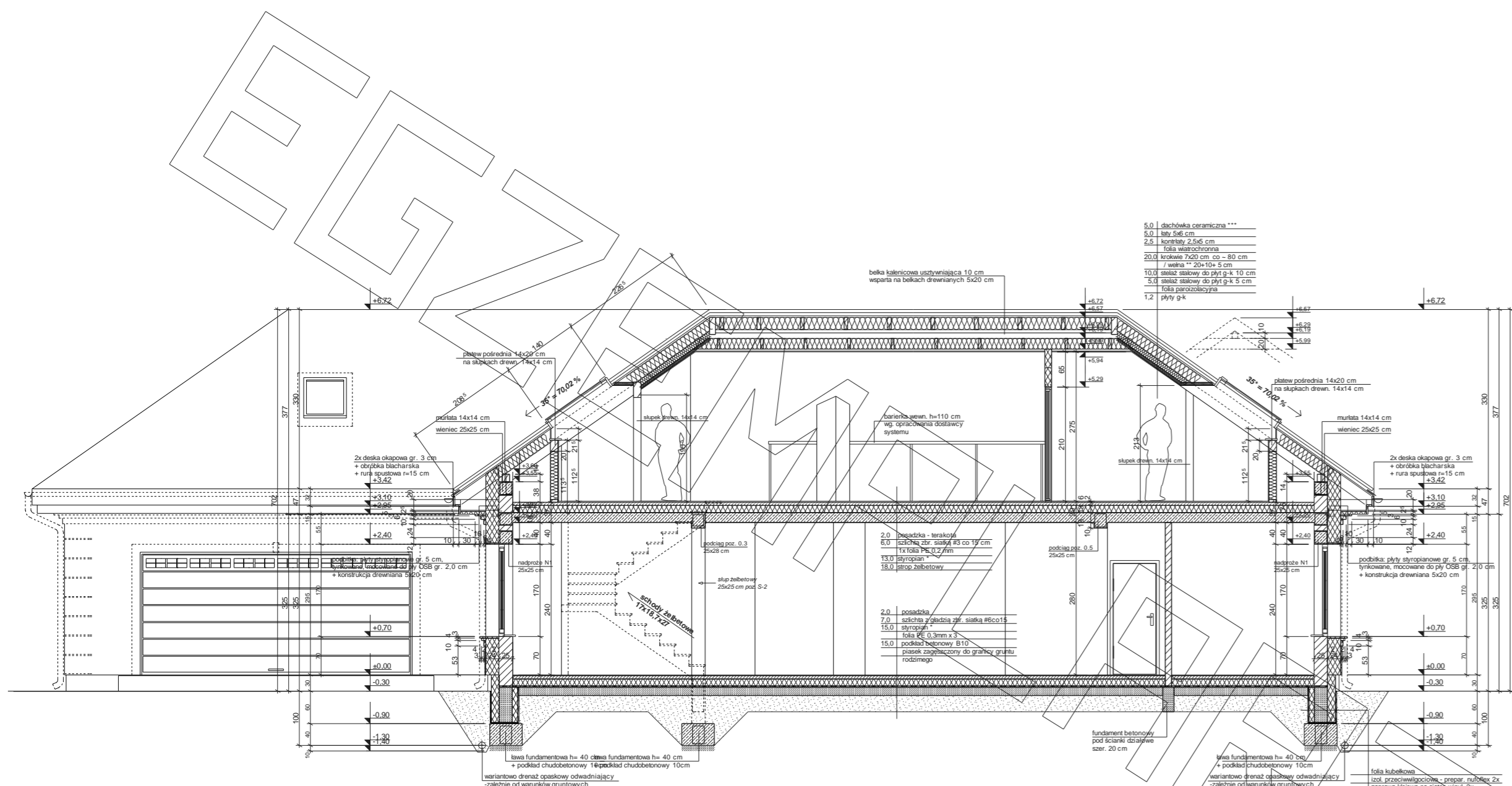


Uwagi :  
- wymiary otworu bramy garażowej 250x225cm  
- bramę garażową montować wewnątrz pomieszczenia za pomocą kotew dystansowych  
- głify otworu bramy garażowej docieplić styropianem gr. 5cm w przypadku montażu innej bramy garażowej dostosować wielkość otworu i sposób montażu do wymagań producenta  
- pbczyje konstrukcyjne - patrz opracowanie konstrukcyjne  
- Z.N. - zawór wentylacyjny nawiewny zamontowany w suficie pomieszczenia - patrz opracowanie instalacji  
- Z.W. - zawór wentylacyjny wyciągowy zamontowany w suficie pomieszczenia - patrz opracowanie instalacji

# RZUT PODDASZA



Uwagi:  
 - przed złożeniem zamówienia belek stropowych wszystkie długości należy zweryfikować na budowie  
 - pozycje konstrukcyjne - patrz opisanie konstrukcyjne  
 - drewniana Konstr. ścian szkieletowych nie została uwzględniona w zestawieniu materiałowym  
 - w ściankach kolankowych wykonać stępki 25x25 cm co ok. 2,5m łącząc wieńiec stropowy z wieńcem pod murlatą

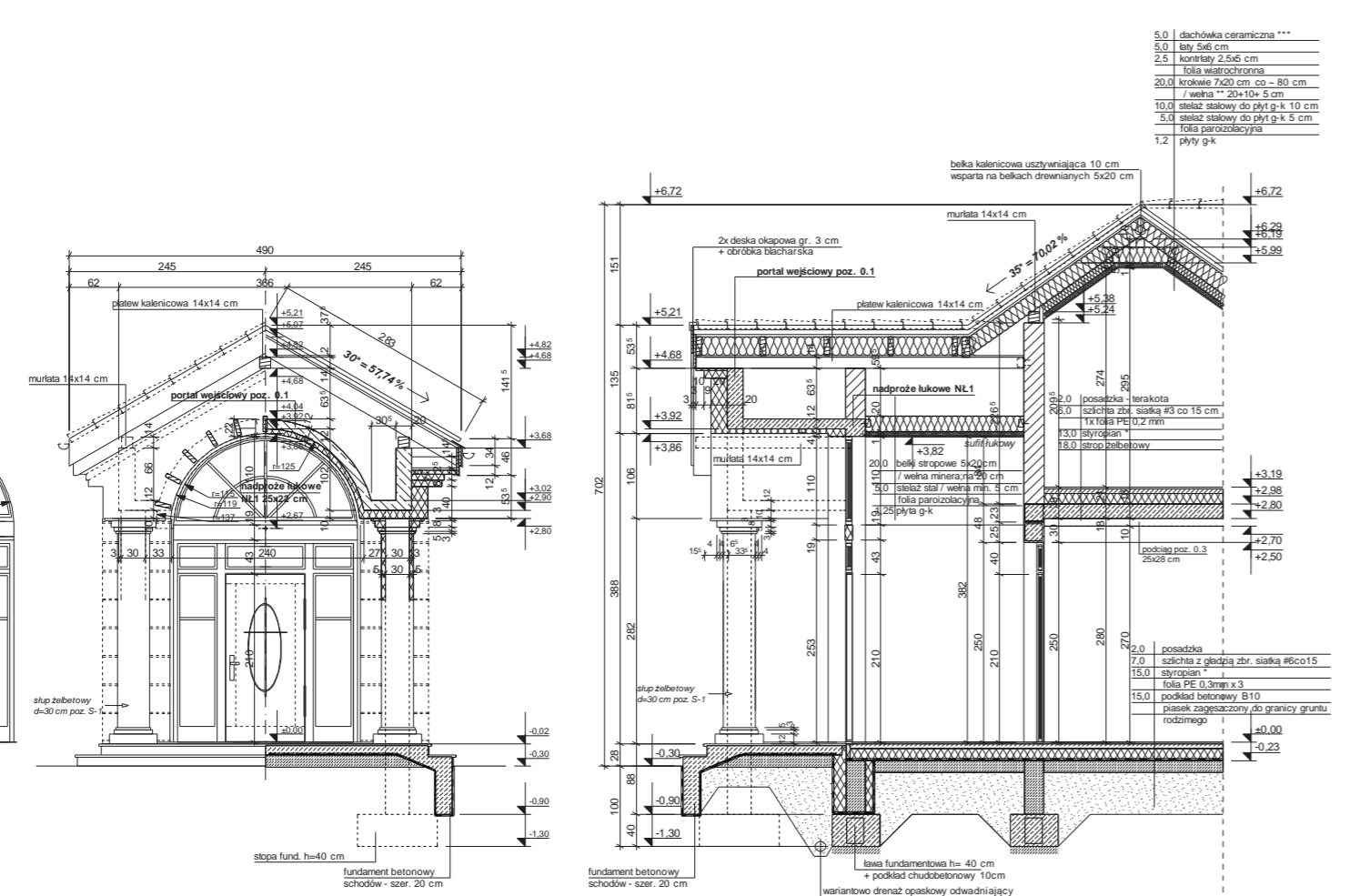


- proponowane rodzaje styropianu w zależności od miejsca zastosowania:
- balok/podłoga (w tym na gruncie) - Termo Organika dach - podłoga
  - dach i strychach - Termo Organika dach - podłoga
  - ściany zewnętrzne - Termo Organika fasada
  - fundamenty - Termo Organika fundament
- dla budynków o podwyższonej energooszczędności:
- balok/podłoga (w tym na gruncie) - Termo Organika Termoosun dach - podłoga
  - ściany zewnętrzne - Termo Organika Termoosun Plus fasada
  - fundamenty - Termo Organika Termoosun fundament
- proponowana wełna mineralna izolowana w zależności od miejsca zastosowania:
- Wielka Krowa Instrukcja w Ecoce Technology
- dach izolacja - Classic 030, Classic 039, Uniifit 030, Uniifit 039
  - ściany zewnętrzne - Classic 039, Classic 044
  - ściana wewnętrzna - TP 116, TP 425 B, TP 425 B, TP 425 B, TP 425 B

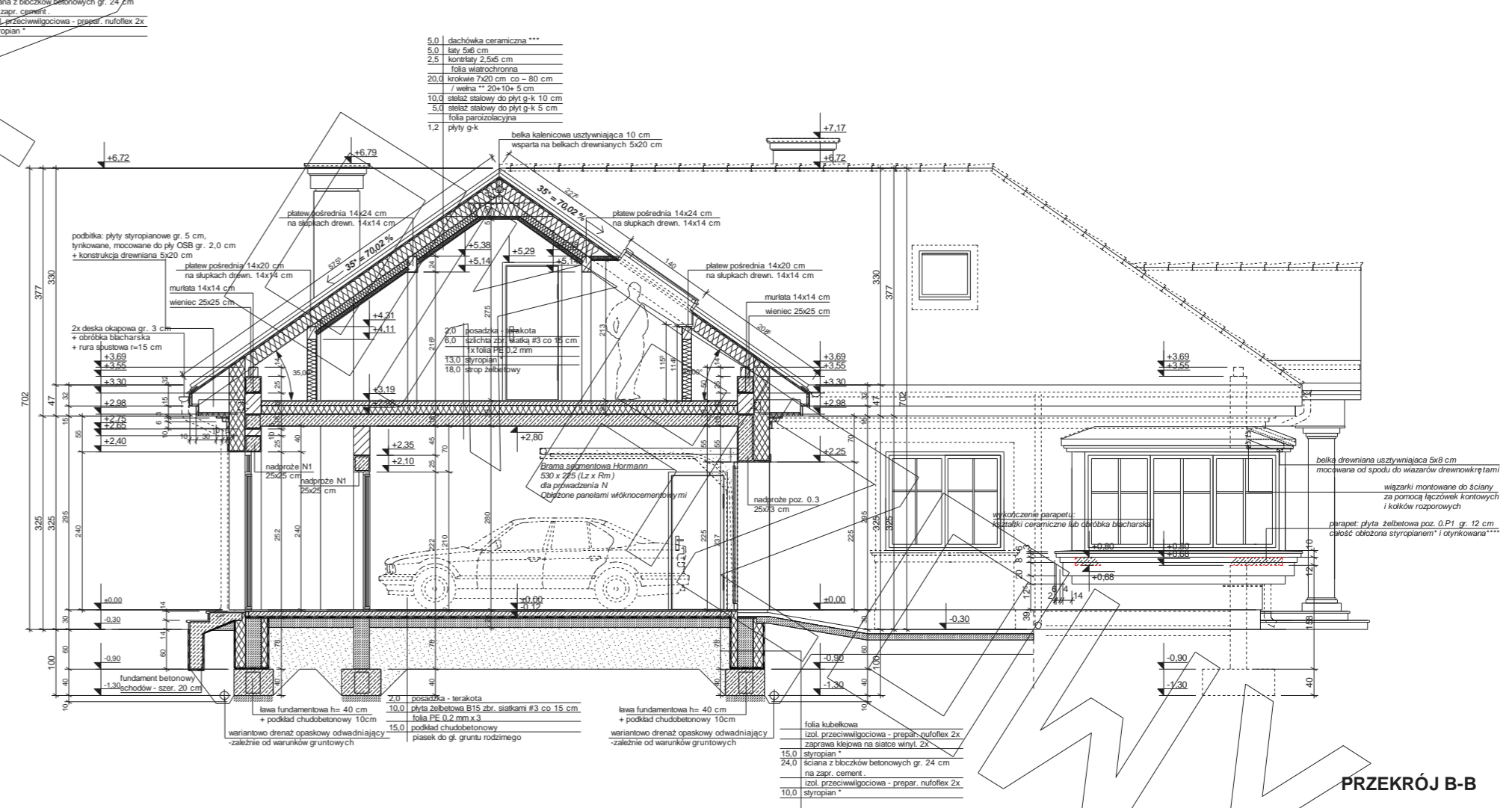
- proponowane rodzaje pokrycia dachowego
- w praktyce przyjęte docieplenie dachówki ceramicznej:
- Dachówka ceramiczna Creator
  - Dachówka ceramiczna Euroon
  - Biacho-dachówka
  - Biała paska, łączona listewką
- kompleksywny system ociepleń Termo Organika
- deska elewacyjna Cedral
- w razie zmiany materiału np. na styropian lub wełnę mineralną grubość ocieplenia dostosować do obowiązujących przepisów

- Uwagi :**
- przewody spalinalne odizolować od konstrukcji drewnianej - 3 cm wełna min. + folia aluminiowa (p-pod)
  - murłaty mocować do więźby na kotwy M12 co 100 cm
  - śruby M12 i kołki do betonu
  - poziome konstrukcyjne - patrz opracowanie konstrukcyjne
  - konstr. podbitki okapowej mocować do ścian za pomocą łączników, śruby M12 i kołki do betonu

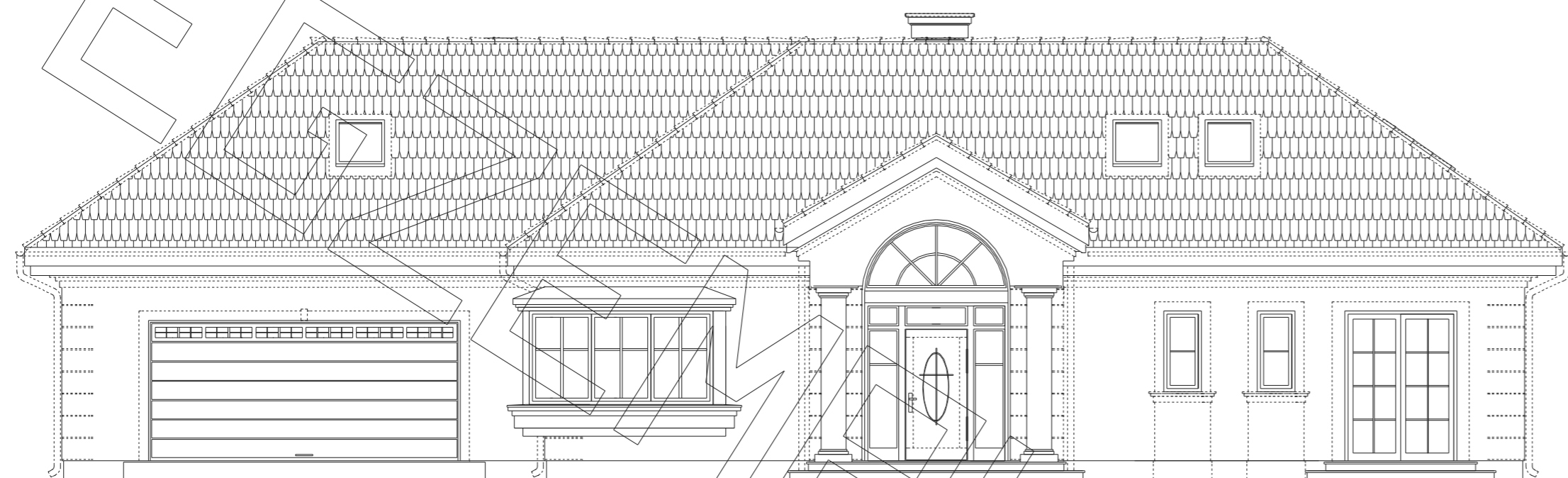
PRZEKRÓJ A-A



PRZEKRÓJ C-C



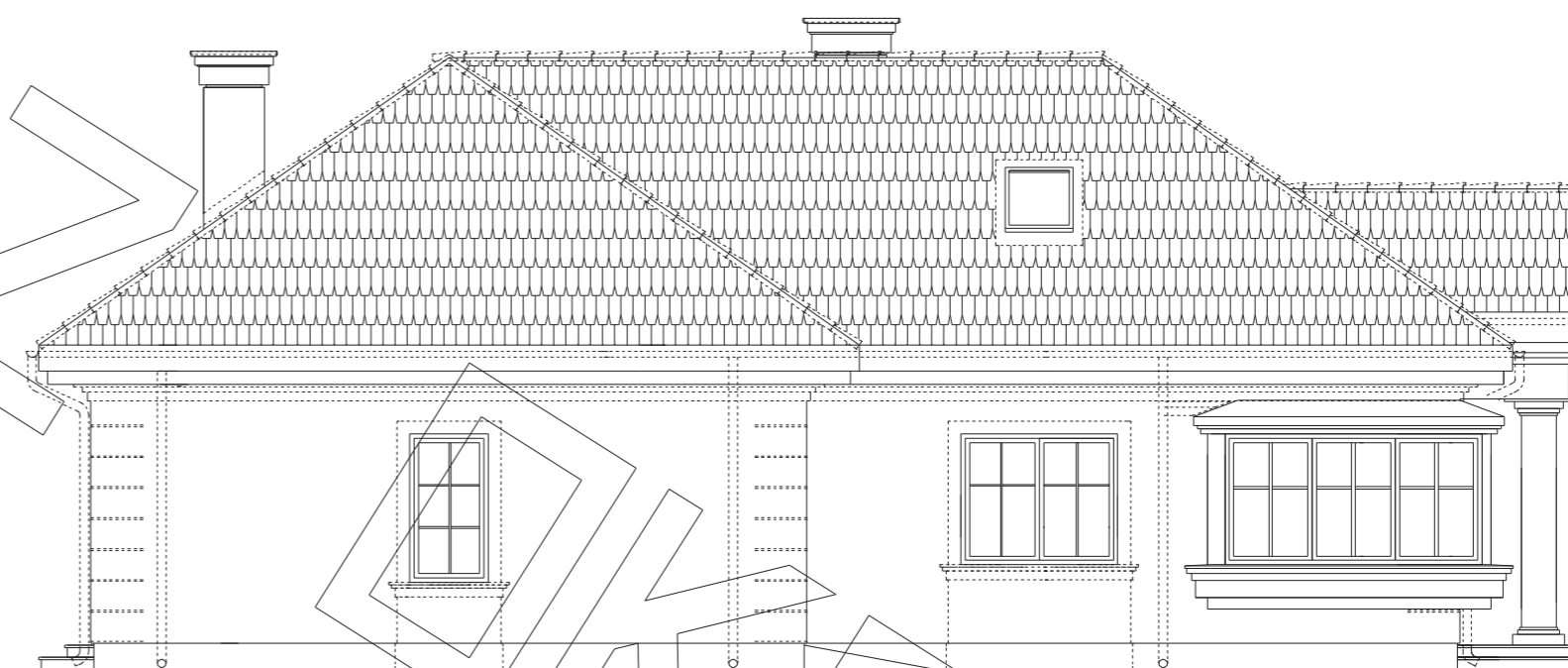
PRZEKRÓJ B-B



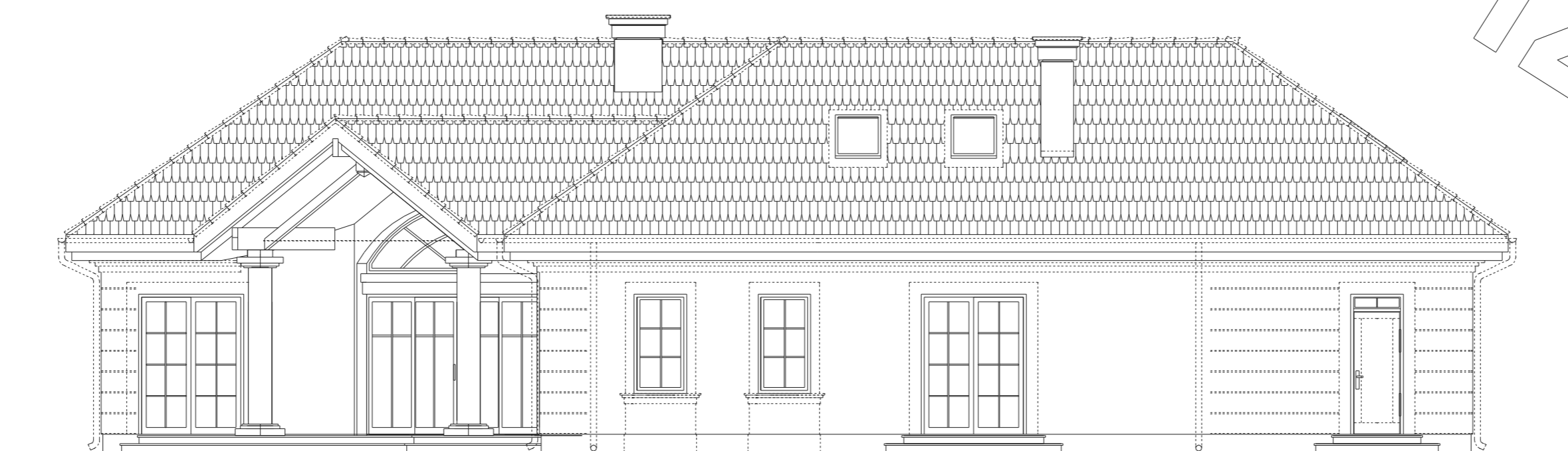
ELEWACJA FRONTOWA



ELEWACJA BOCZNA



ELEWACJA BOCZNA



ELEWACJA TYLNA