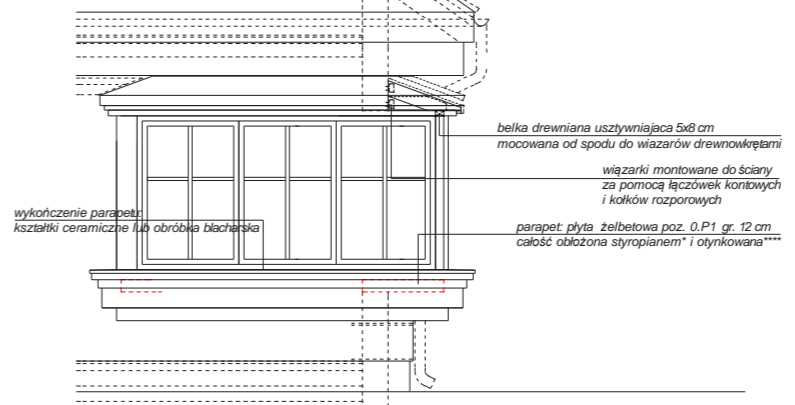
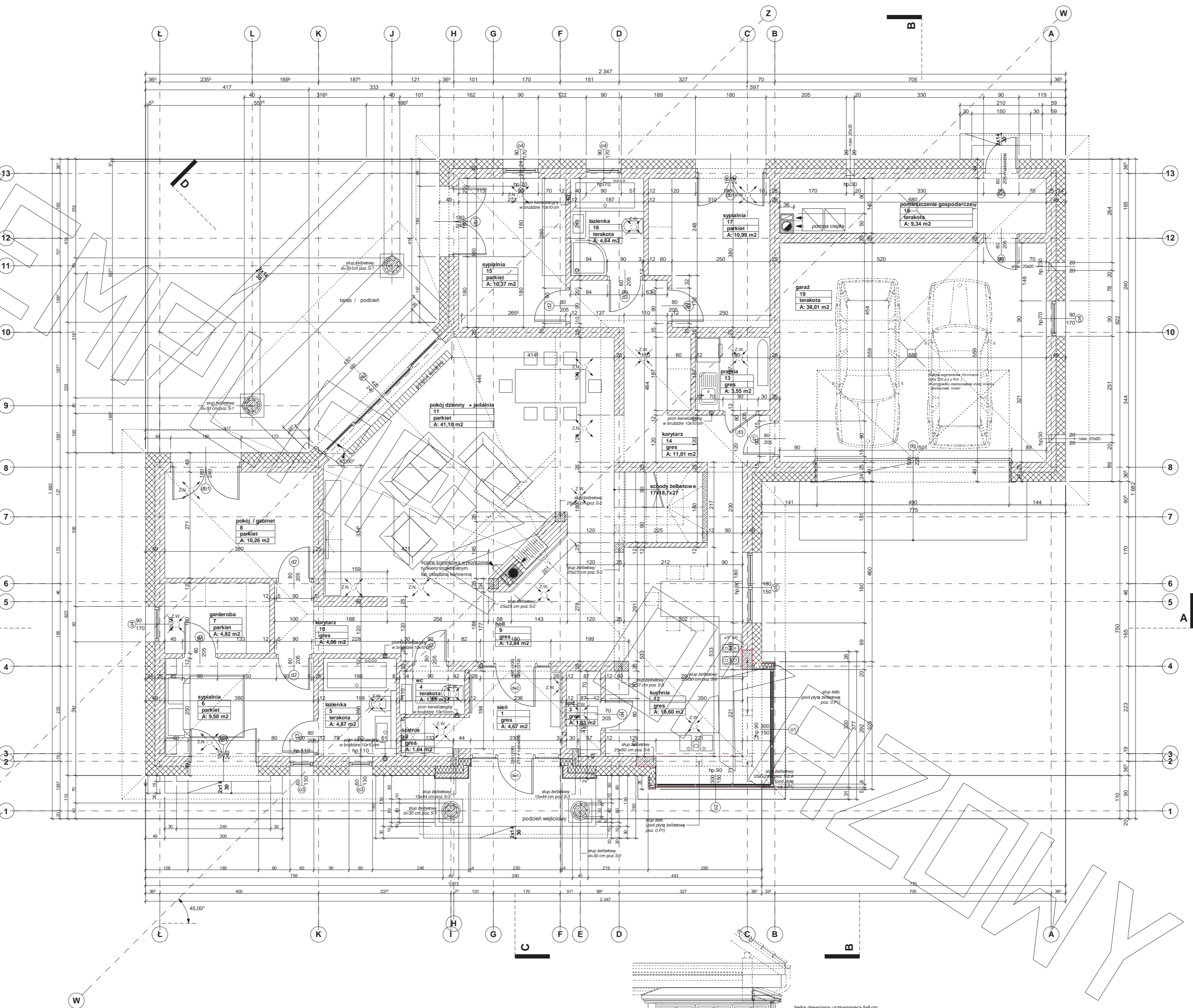
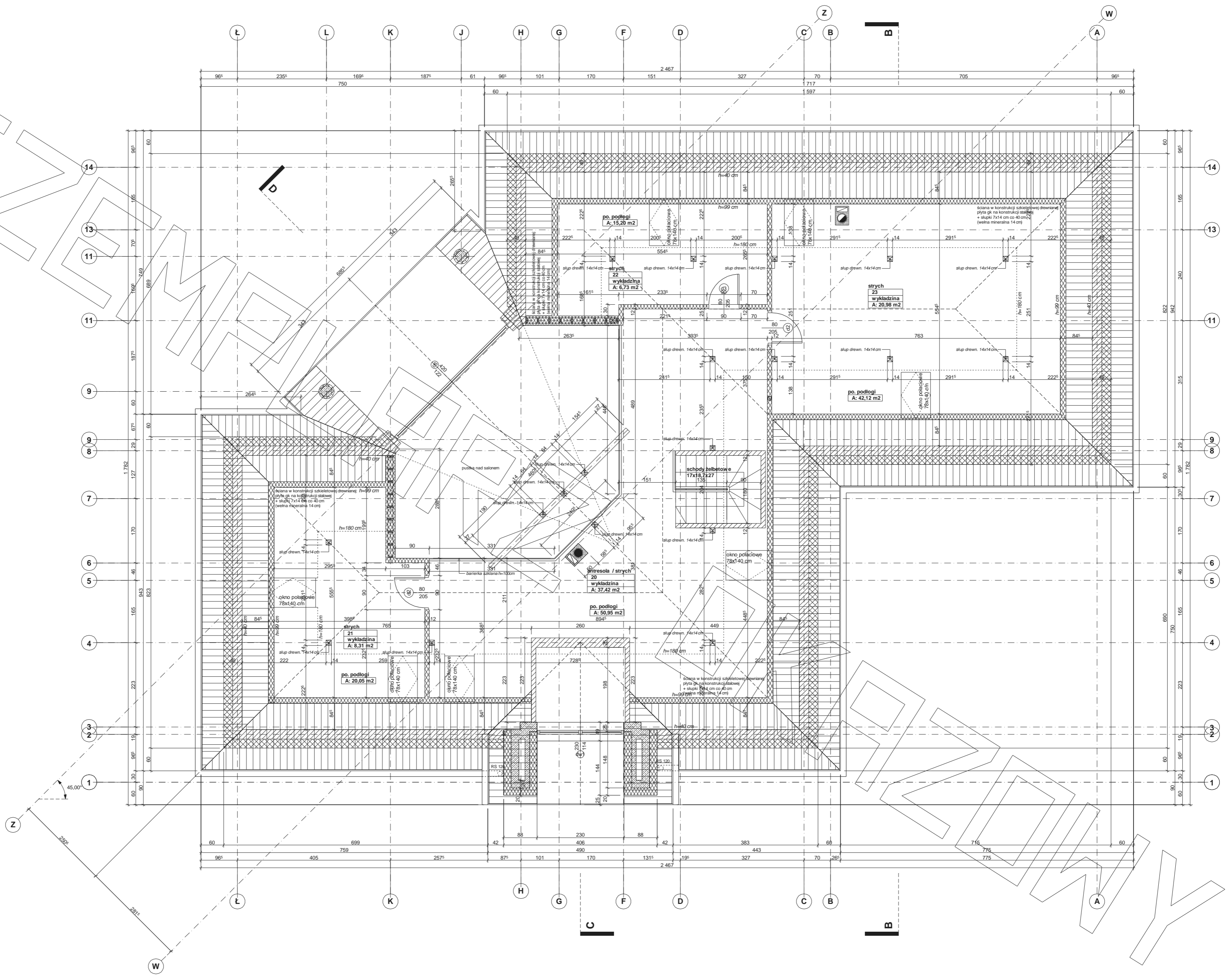


- Uwagi :
- wymiary otworu bramy garażowej 250x225cm
 - bramę garażową montować wewnątrz pomieszczenia za pomocą kotew dystansowych
 - glify otworu bramy garażowej docieplić styropianem gr. 5cm
 - w przypadku montażu innej bramy garażowej dostosować wielkość otworu i sposób montażu do wymogów producenta
 - pozycje konstrukcyjne - patrz opracowanie konstrukcyjne
 - Z.N. - zawór wentylacyjny nawiewny zamontowany w suficie pomieszczenia - patrz opracowanie instalacji
 - Z.W. - zawór wentylacyjny wywiewny zamontowany w suficie pomieszczenia - patrz opracowanie instalacji



- Uwagi :
- przed złożeniem zamówienia belek stropowych wszystkie długości należy zweryfikować na budowie
 - pozycje konstrukcyjne - patrz opracowanie konstrukcyjne drewniana konstr. ścian szkieletowych nie została uwzględniona w zestawieniu materiałowym
 - w ściankach kolankowych wykonać słupki 25x25 cm co ok. 2,5m łączące wieniec stropowy z wieniec pod murlatą



proponowane rodzaje styropianu w zależności od miejsca zastosowania:

1. balkon/podłoga (w tym na gruncie) - Termo Organika dach - podłoga
2. dach / stropodach - Termo Organika dach - podłoga
3. ściany zewnętrzne - Termo Organika Terraform Plus fasada
4. fundamenty - Termo Organika fundament

proponowane rodzaje pokrycia dachowego (w projekcie przyjęto obciążenie dachówką ceramiczną):

1. Dachówka ceramiczna Creator
2. Dachówka cementowa Creator
3. Blachodachówka
4. Blacha płaska, łączona listwami

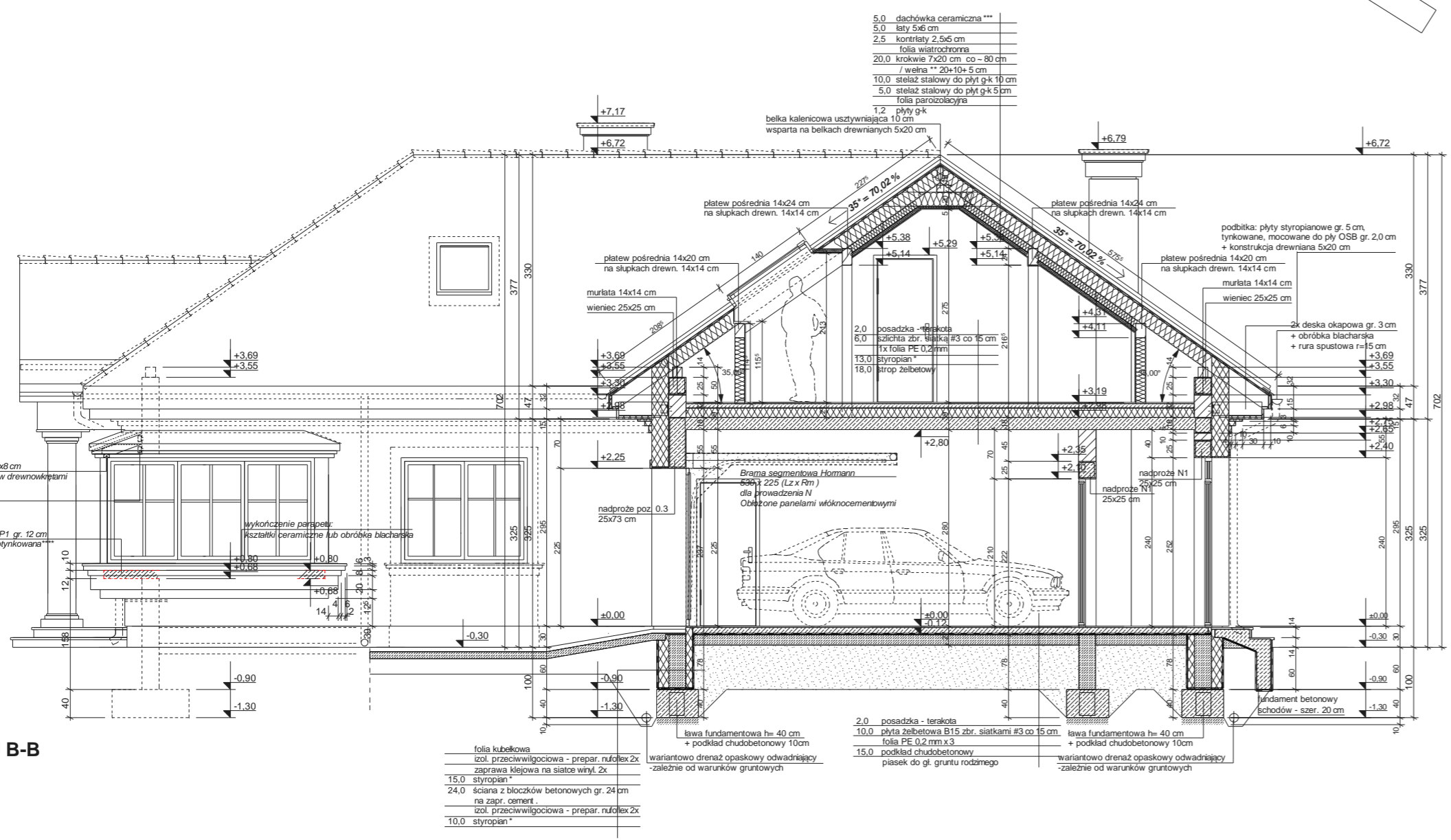
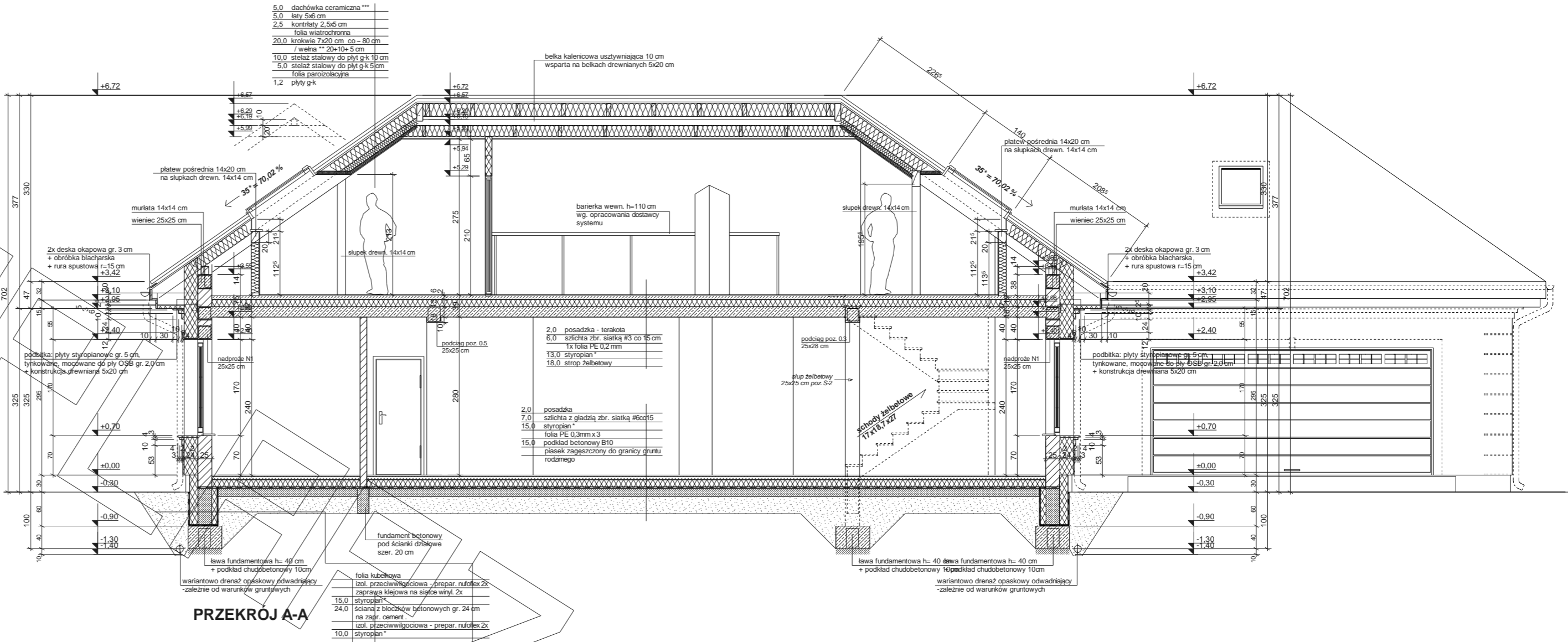
kompletny system ociepleń Termo Organika

deska elewacyjna Cedra

w razie zmiany materiału itp. na styropian lub wełnę mineralną grubość ocieplenia dostosować do obowiązujących przepisów

Uwagi :

- przewody spalynowe odizolować od konstrukcji drewnianej
- 3 cm wełna min. + folia aluminiowa (p-poż)
- murłaty mocować do więzna na kotwy M12 co 100 cm
- wiązary mocowane do ścian za pomocą łączówki, śruby M12 i kolki do betonu
- pozycje konstrukcyjne - patrz opracowanie konstrukcyjne
- konstr. podbitki okapowej mocować do ścian za pomocą łączówki, śruby M12 i kolki do betonu



OKRAJOWY

opierzenie komina:
tynk cieniowany w kolorze białym

dachówka / blachodachówka
w kolorze antracytu



tynk cieniowany
w kolorze białym

ELEWACJA FRONTOWA

tynk zwykły (marmolit)
w kolorze białym

brama garażowa w kolorze białym



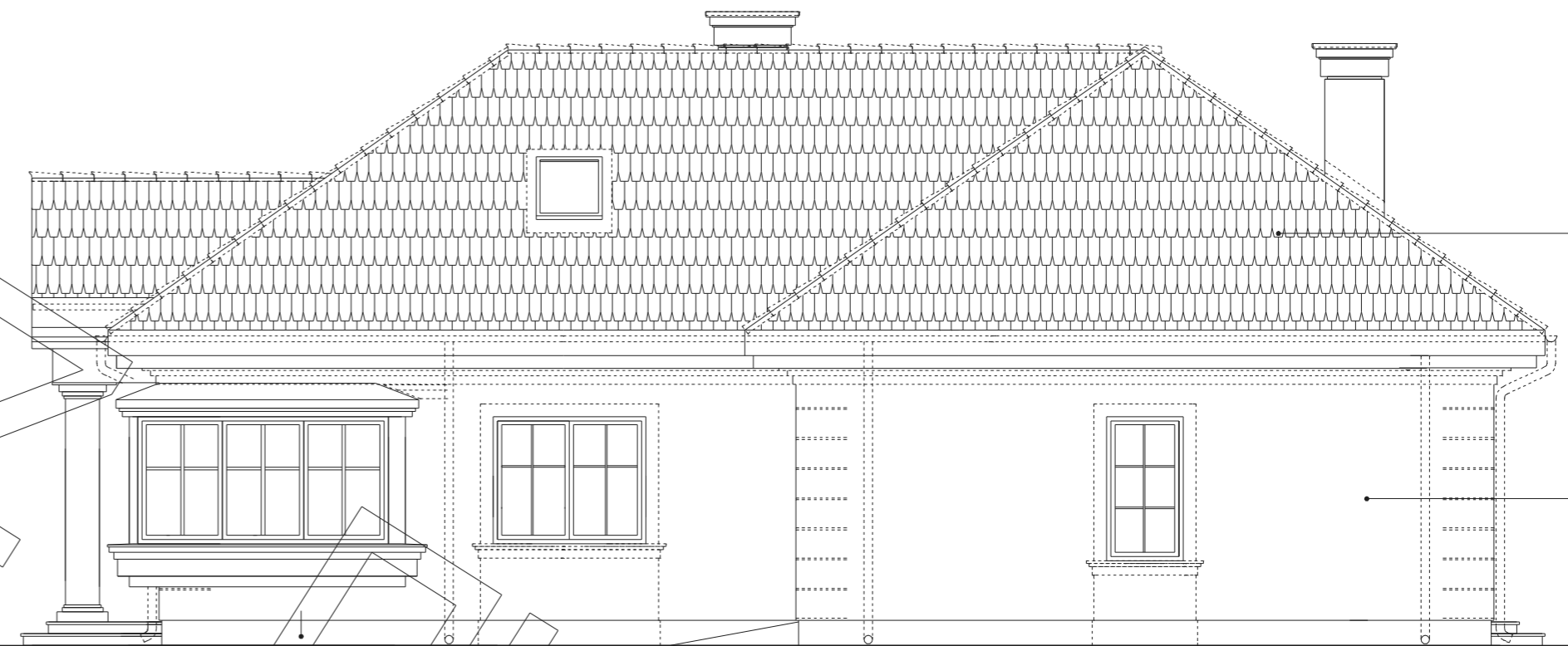
opierzenie komina:
tynk cieniowany w kolorze białym

dachówka / blachodachówka
w kolorze antracytu

tynk cieniowany
w kolorze białym

tynk zwykły (marmolit)
w kolorze białym

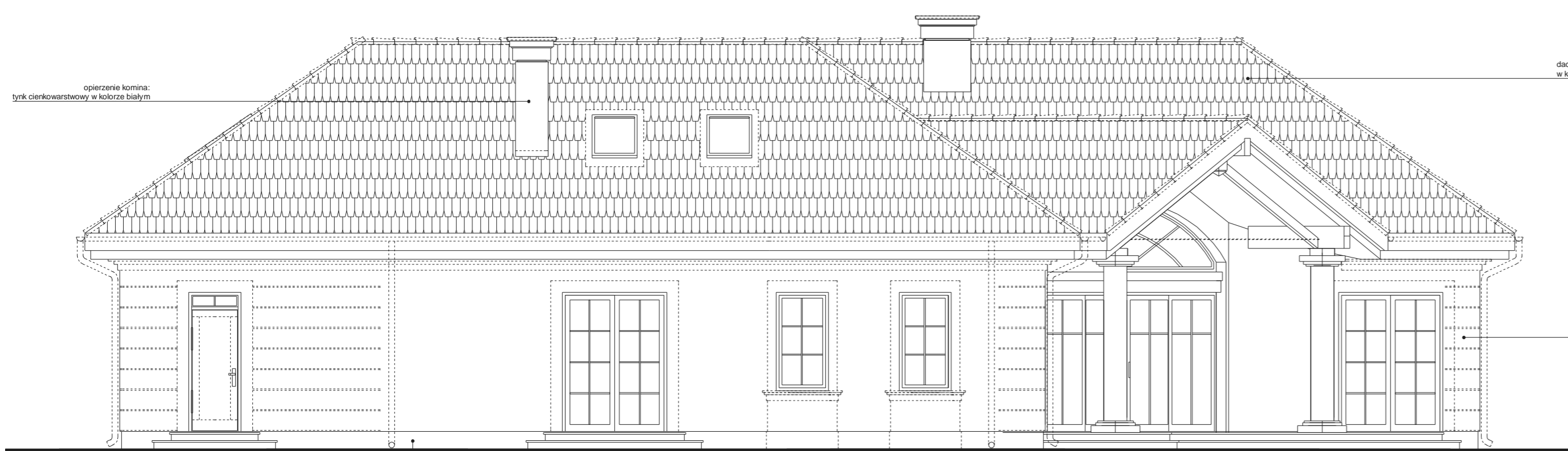
ELEWACJA BOCZNA



dachówka / blachodachówka
w kolorze antracytu

tynk cieniowany
w kolorze białym

ELEWACJA BOCZNA



opierzenie komina:
tynk cieniowany w kolorze białym

dachówka / blachodachówka
w kolorze antracytu

tynk cieniowany
w kolorze białym

ELEWACJA TYLNA

tynk zwykły (marmolit)
w kolorze białym