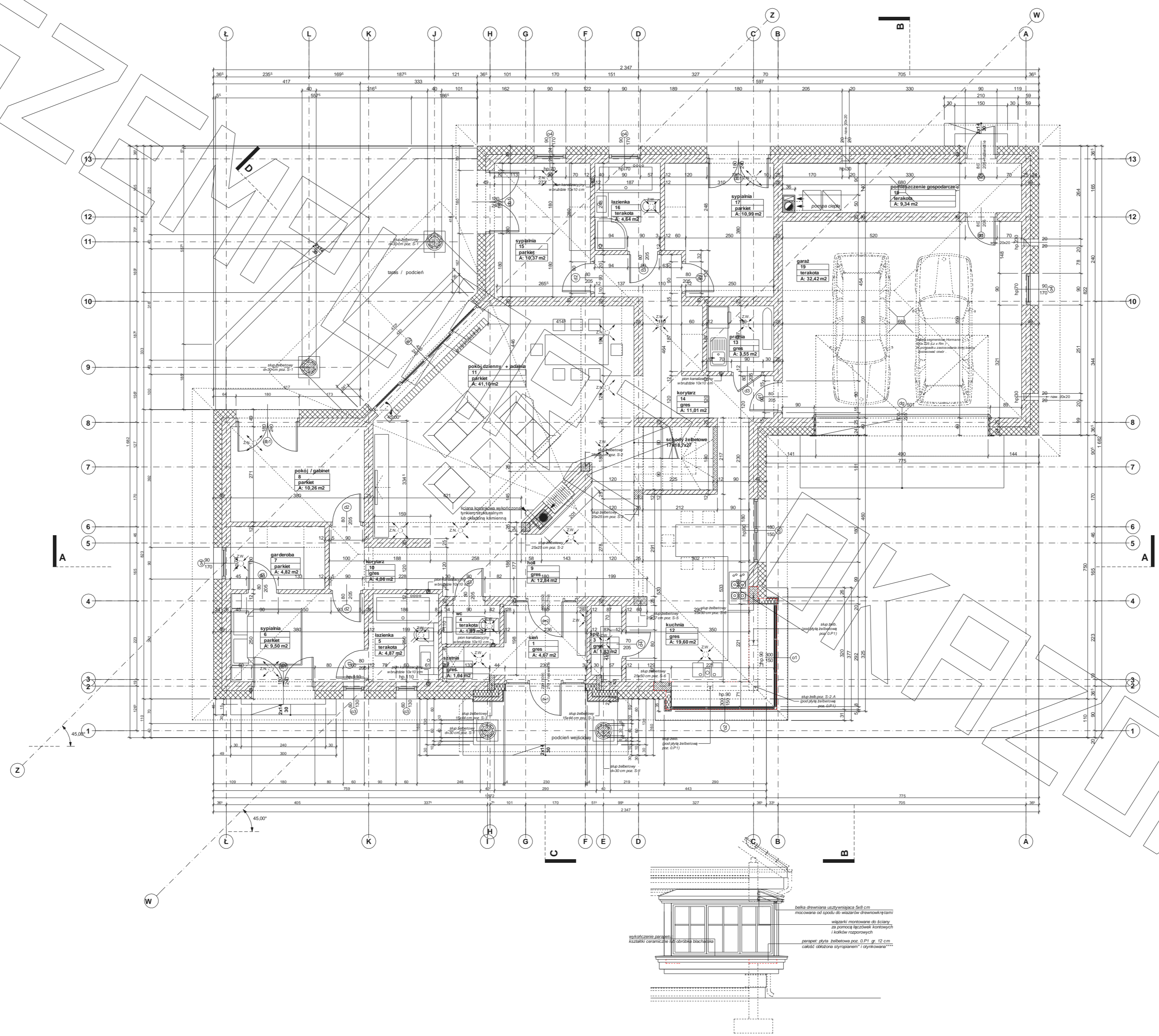
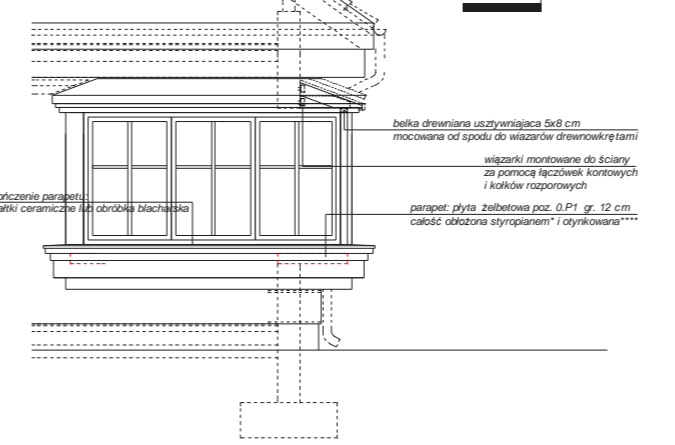


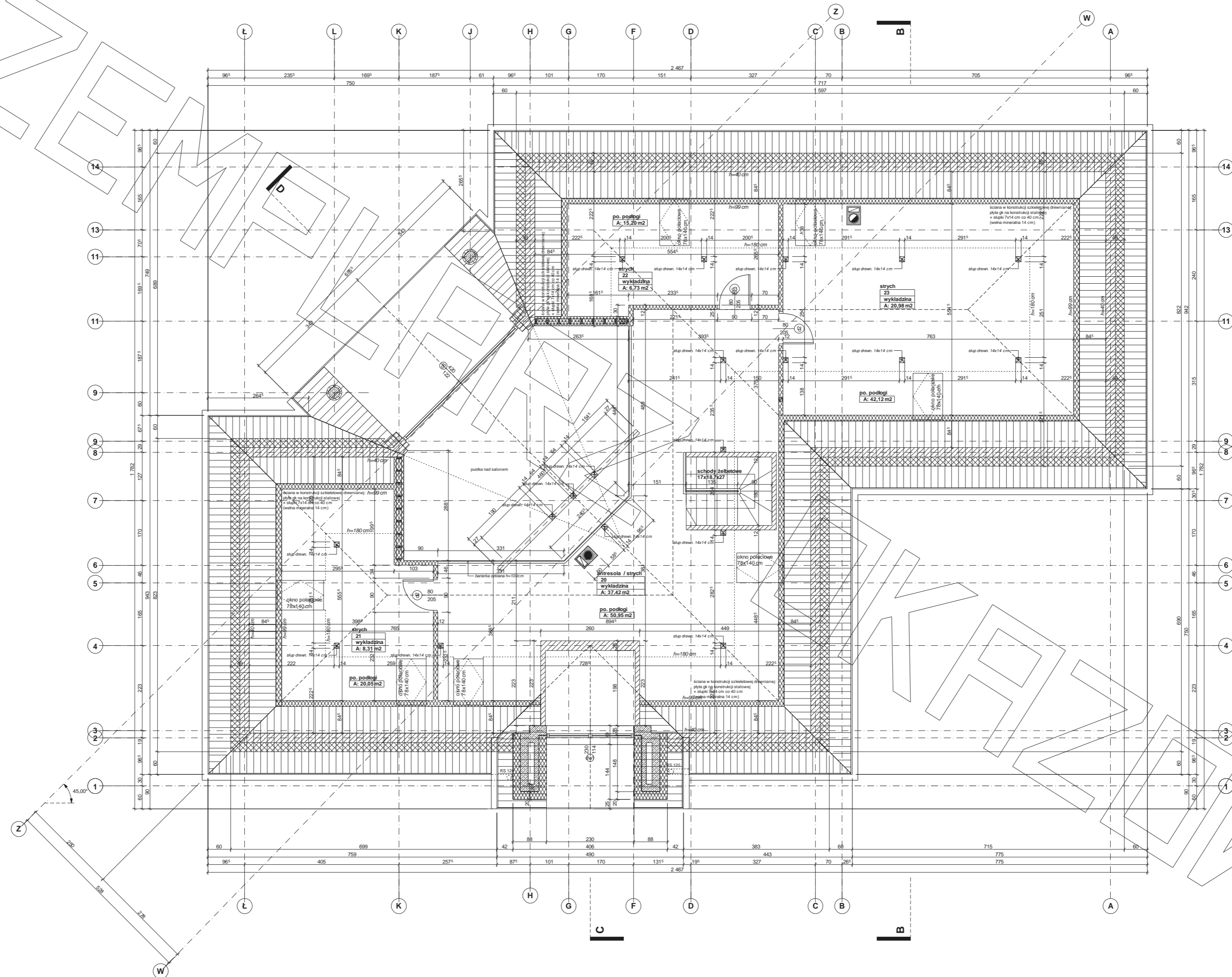
# RZUT PARTERU



- Uwagi :
- wymiary otworu bramy garażowej 250x225cm
  - bramę garażową montować wewnątrz pomieszczenia za pomocą kotew dystansowych
  - głify otworu bramy garażowej docieplić styropianem gr. 5cm
  - w przypadku montażu innej bramy garażowej dostosować wielkość otworu i sposób montażu do wymogów producenta
  - pozycje konstrukcyjne - patrz opracowanie konstrukcyjne
  - Z.N. - zawór wentylacyjny nawiewny zamontowany w suficie pomieszczenia - patrz opracowanie instalacji
  - Z.W. - zawór wentylacyjny wywiewny zamontowany w suficie pomieszczenia - patrz opracowanie instalacji



# RZUT PODDASZA



Uwagi :

- przed złożeniem zamówienia belek stropowych wszystkie długości należy zweryfikować na budowie
- pozycje konstrukcyjne - patrz opracowanie konstrukcyjne
- drewniana konstr. ścian szkieletowych nie została uwzględniona w zestawieniu materiałowym
- w ściankach kolankowych wykonać słupki 25x25 cm co ok. 2,5m łączące wieniec stropowy z wieniec pod murlatą

**Uwagi :**  
 - przewody spalinalne odizolowac od konstrukcji drewnianej  
 - 3 cm wełna min. + folia aluminiowa (p-pod)  
 - murłaty mocowane do wieńca na kotwy M12 co 100 cm  
 - wiązary mocowane do ścian za pomocą łączników, śruby M12 i kolki do betonu  
 - pozycja konstrukcyjne - patrz opracowanie konstrukcyjne  
 - konstr. podbitki okapowej mocować do ścian za pomocą łączników, śruby M12 i kolki do betonu

\*\*\*\* proponowane rodzaje pokrycia dachowego (w przypadku przyjęcia dachówki ceramicznej):  
 1. Dachówka ceramiczna Euroston  
 2. Dachówka ceramiczna Euroston  
 3. Blacho-dachówka  
 4. Blacha plastikowa, łączona listwowo

\*\*\*\* kompletny system ociepleń Termo Organika

\*\*\*\*\* deska elewacyjna Cedral

\*\*\*\*\* w razie zmiany materiału np. na styropian lub wełnę mineralną grubość ocieplenia dostosować do dopływających przepisów

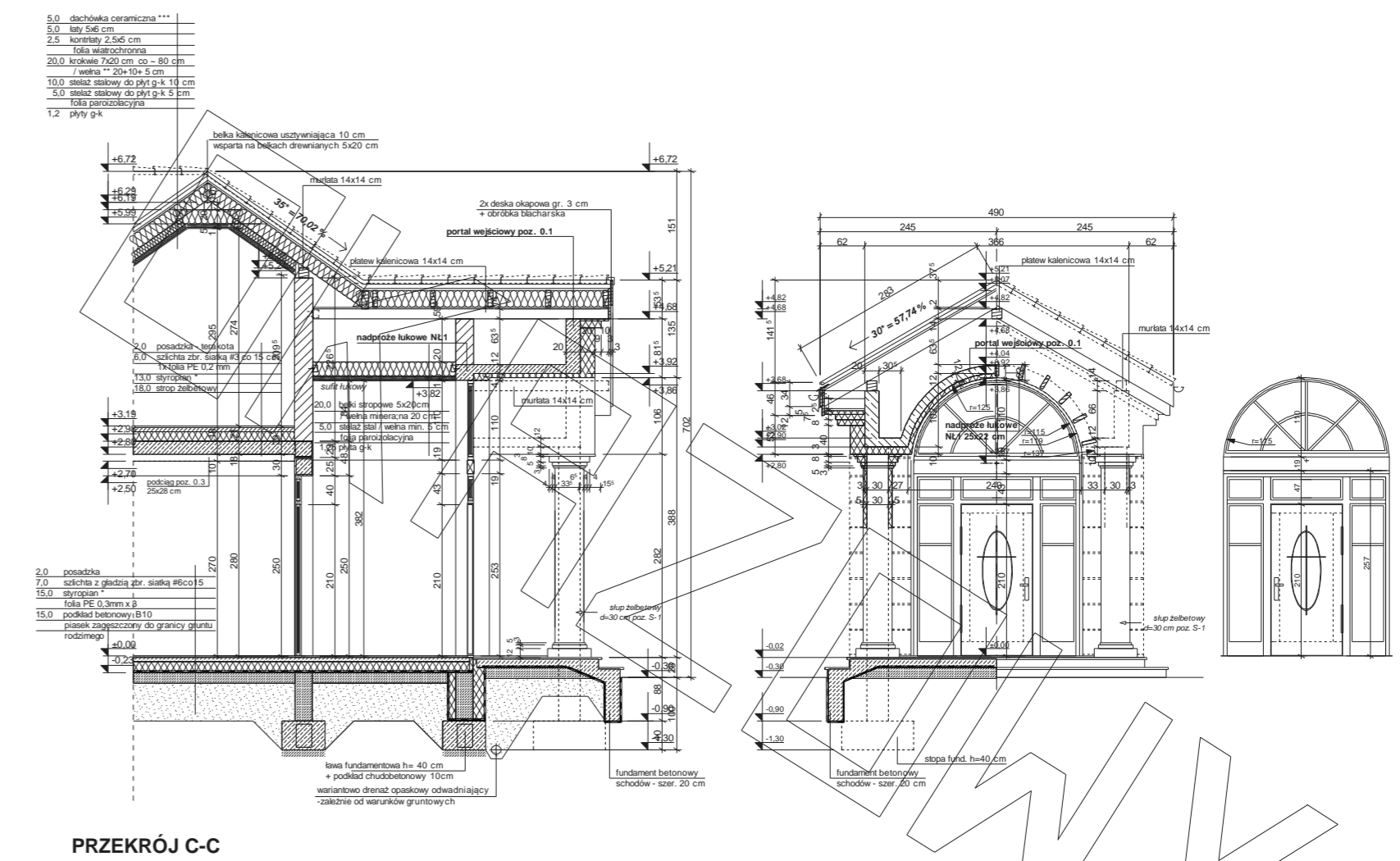
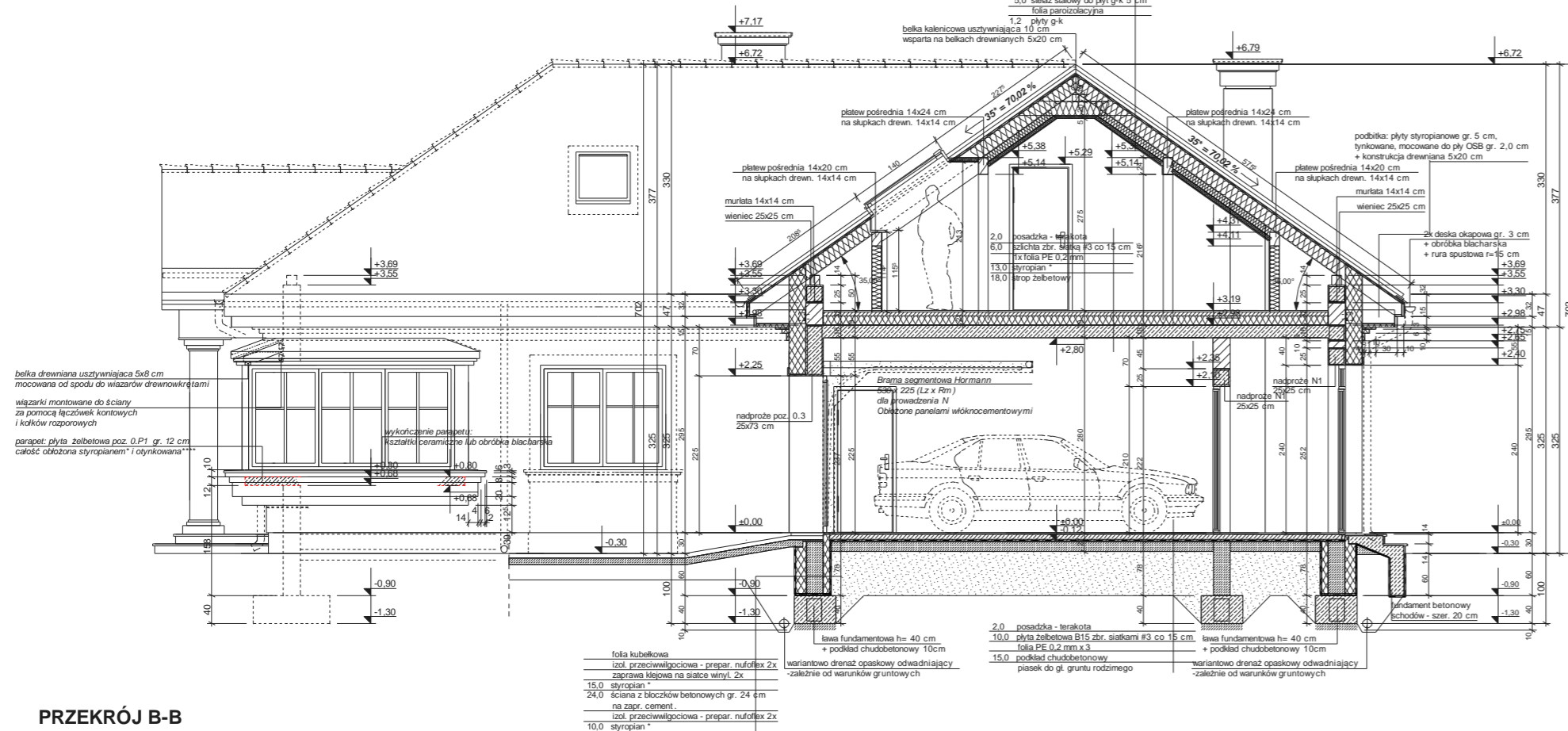
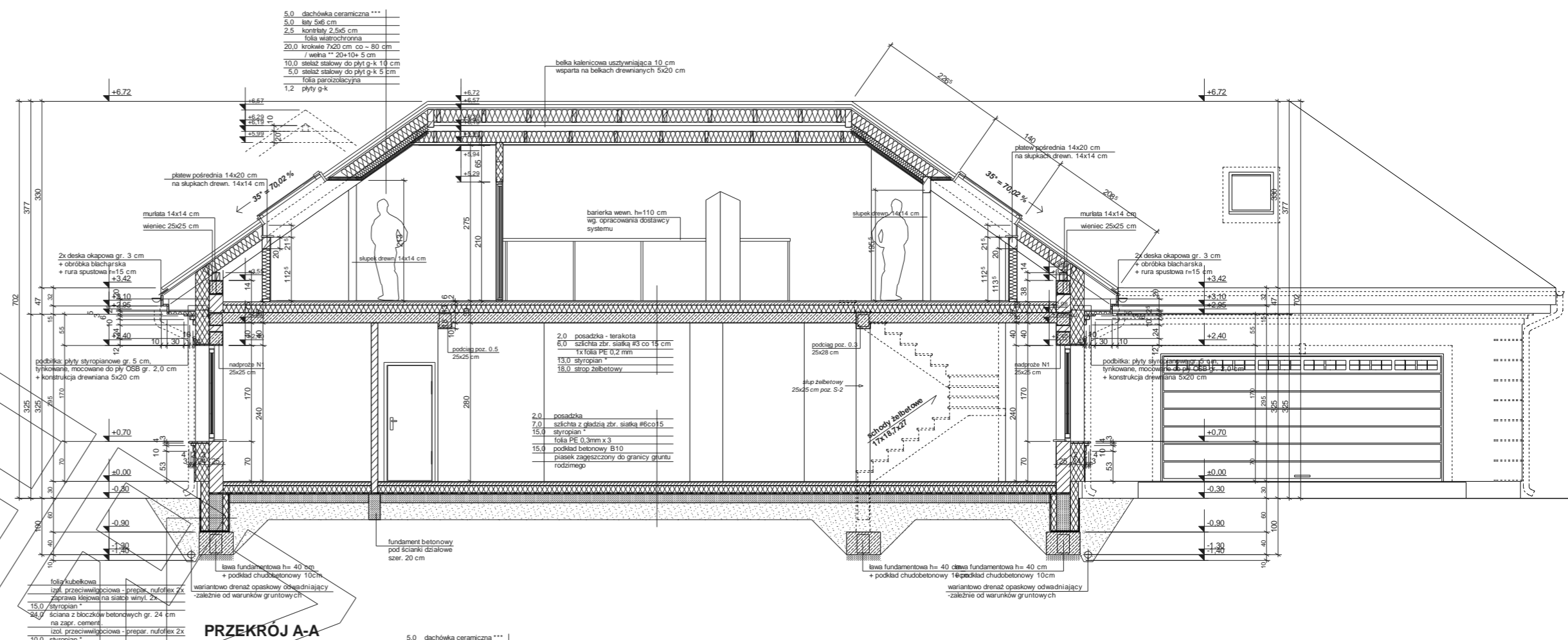
1. balkon/podłoga (w tym na gruncie) - "Termo Organika dach - podłoga"  
 2. dach / stropodach - "Termo Organika dach - podłoga"  
 3. ściany zewnętrzne - "Termo Organika Fasada"  
 4. fundamenty - "Termo Organika fundament"

1. balkon/podłoga (w tym na gruncie) - "Termo Organika Terminus dach - podłoga"  
 2. ściany zewnętrzne - "Termo Organika Terminus Plus fasada"  
 3. fundamenty - "Termo Organika Terminus fundament"

1. balkon/podłoga (w tym na gruncie) - "Termo Organika Terminus dach - podłoga"  
 2. ściany zewnętrzne - "Termo Organika Terminus Plus fasada"  
 3. fundamenty - "Termo Organika Terminus fundament"

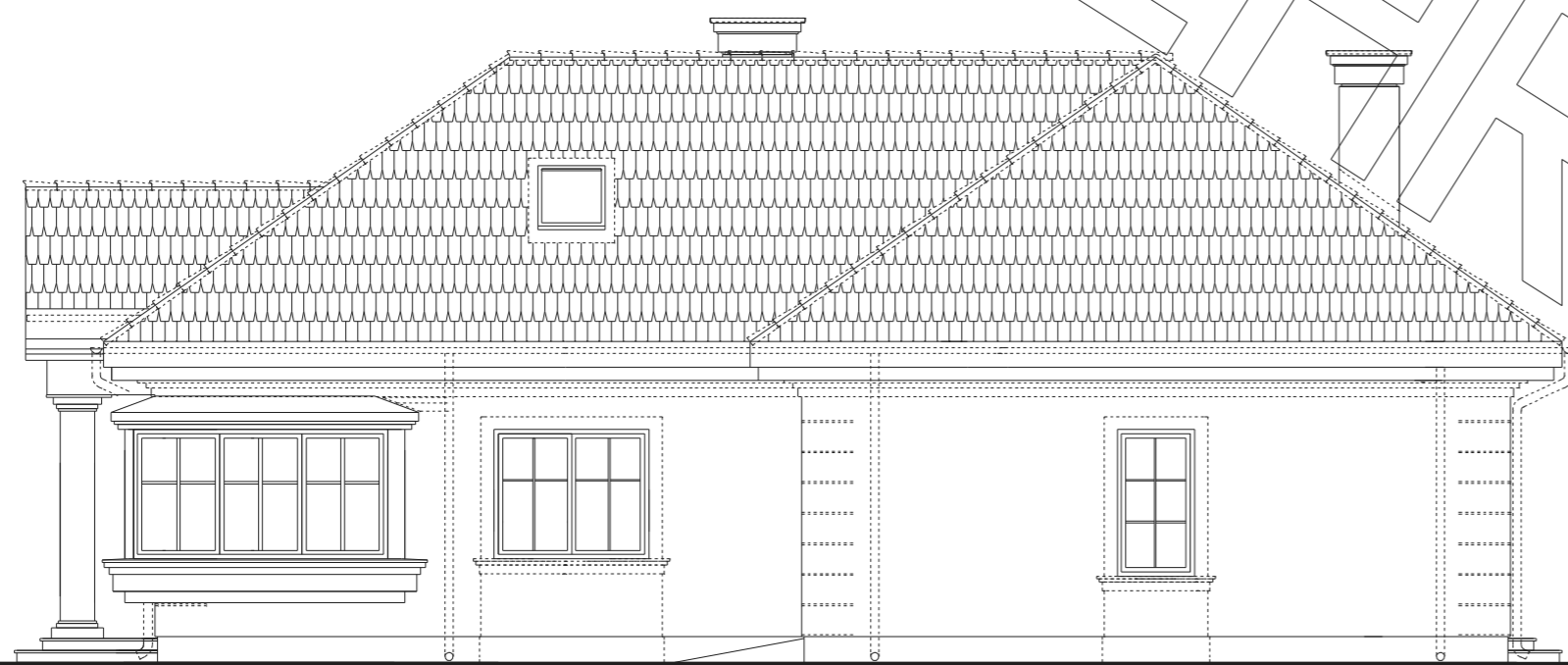
1. balkon/podłoga (w tym na gruncie) - "Termo Organika Terminus dach - podłoga"  
 2. ściany zewnętrzne - "Termo Organika Terminus Plus fasada"  
 3. fundamenty - "Termo Organika Terminus fundament"

1. balkon/podłoga (w tym na gruncie) - "Termo Organika Terminus dach - podłoga"  
 2. ściany zewnętrzne - "Termo Organika Terminus Plus fasada"  
 3. fundamenty - "Termo Organika Terminus fundament"





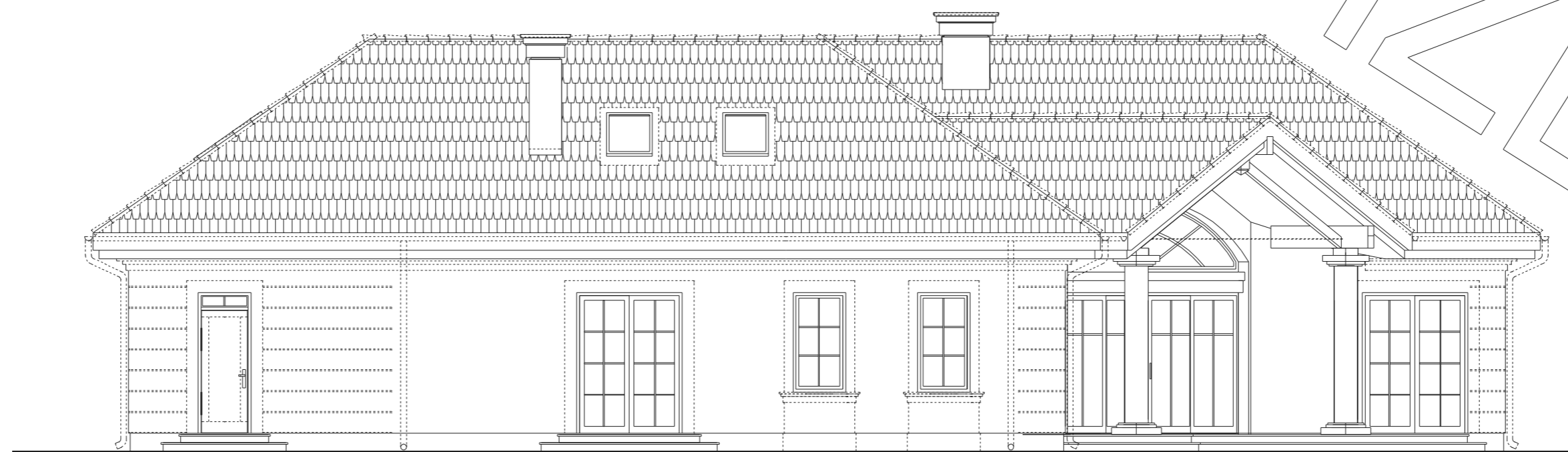
ELEWACJA FRONTOWA



ELEWACJA BOCZNA



ELEWACJA BOCZNA



ELEWACJA TYLNA