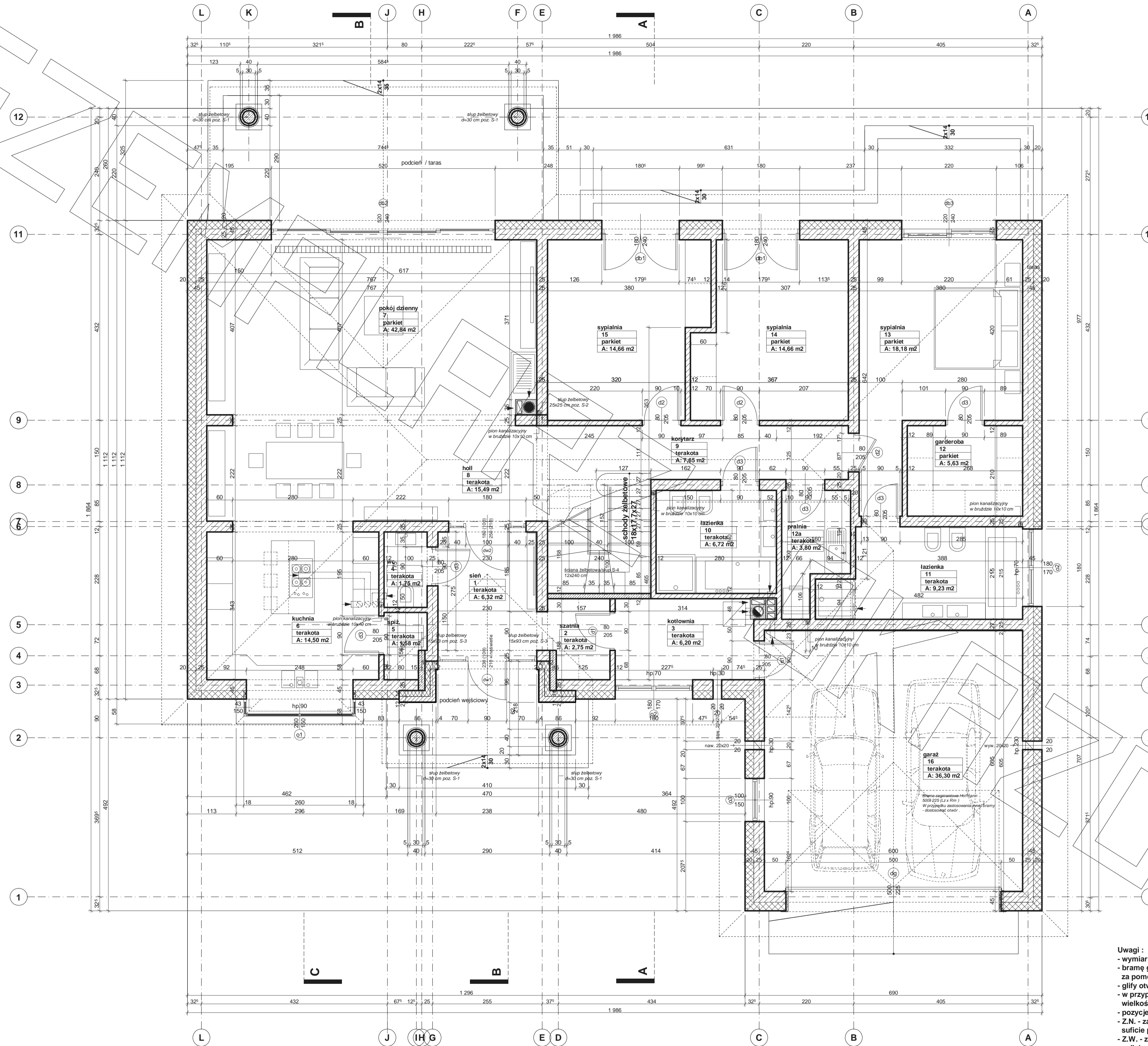
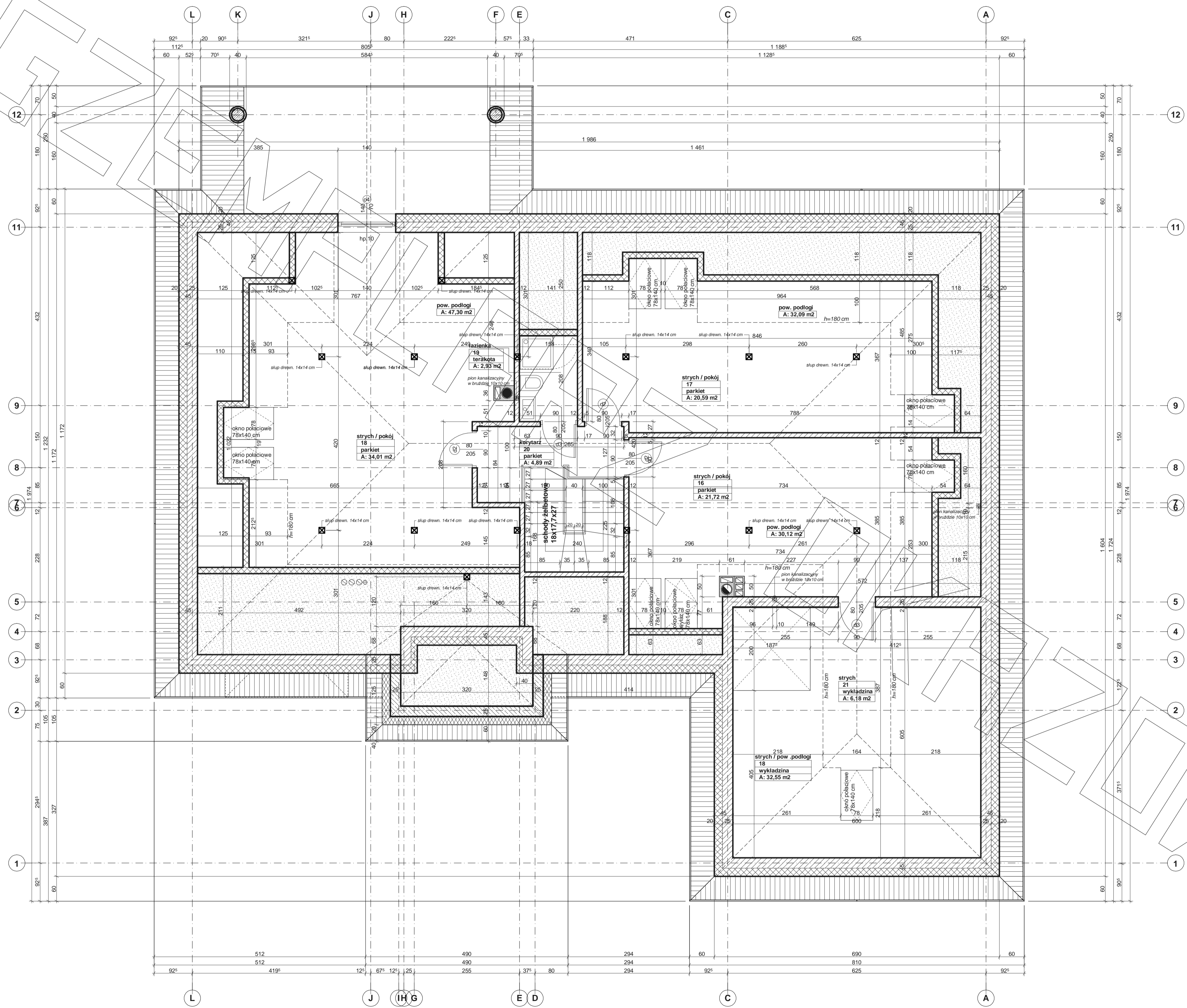


# RZUT PARTERU



- Uwagi :
- wymiary otworu bramy garażowej 250x225cm
  - bramę garażową montować wewnątrz pomieszczenia za pomocą kotew dystansowych
  - glify otworu bramy garażowej docieplić styropianem gr. 5cm
  - w przypadku montażu innej bramy garażowej dostosować wielkość otworu i sposób montażu do wymogów producenta
  - pozycje konstrukcyjne - patrz opracowanie konstrukcyjne
  - Z.N. - zawór wentylacyjny nawiewny zamontowany w suficie pomieszczenia - patrz opracowanie instalacji
  - Z.W. - zawór wentylacyjny wywiewny zamontowany w suficie pomieszczenia - patrz opracowanie instalacji

# RZUT PODDASZA

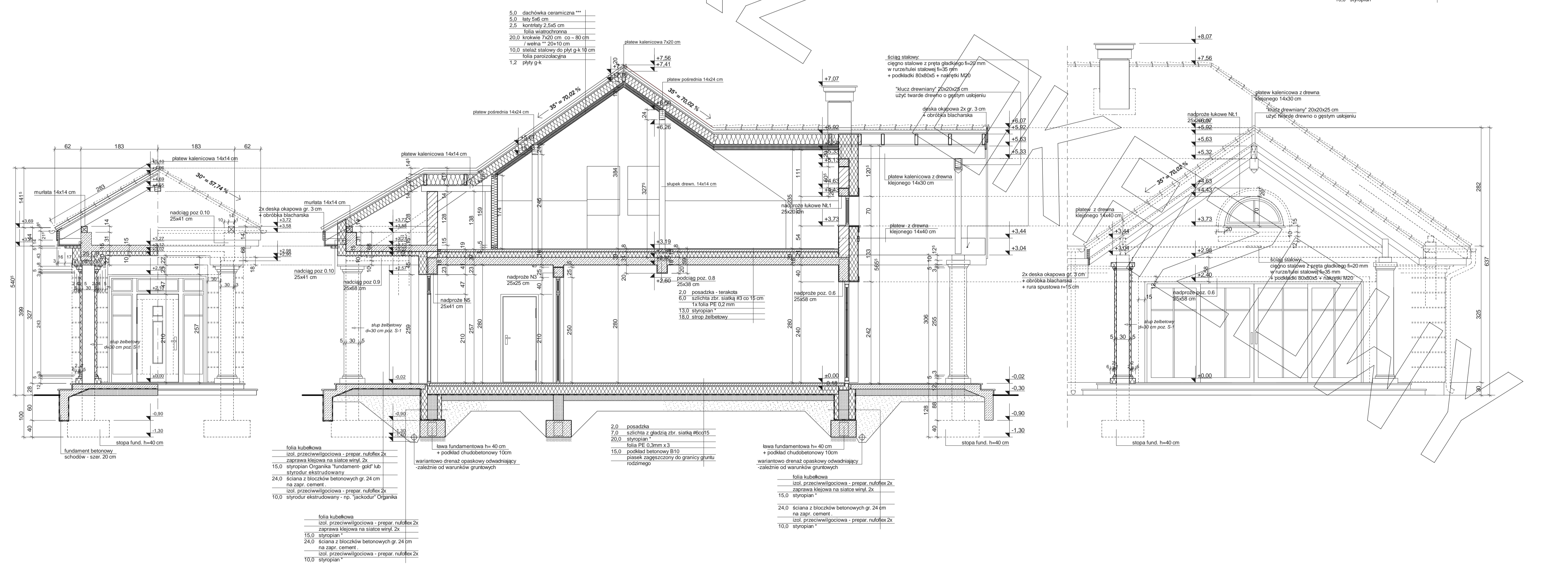
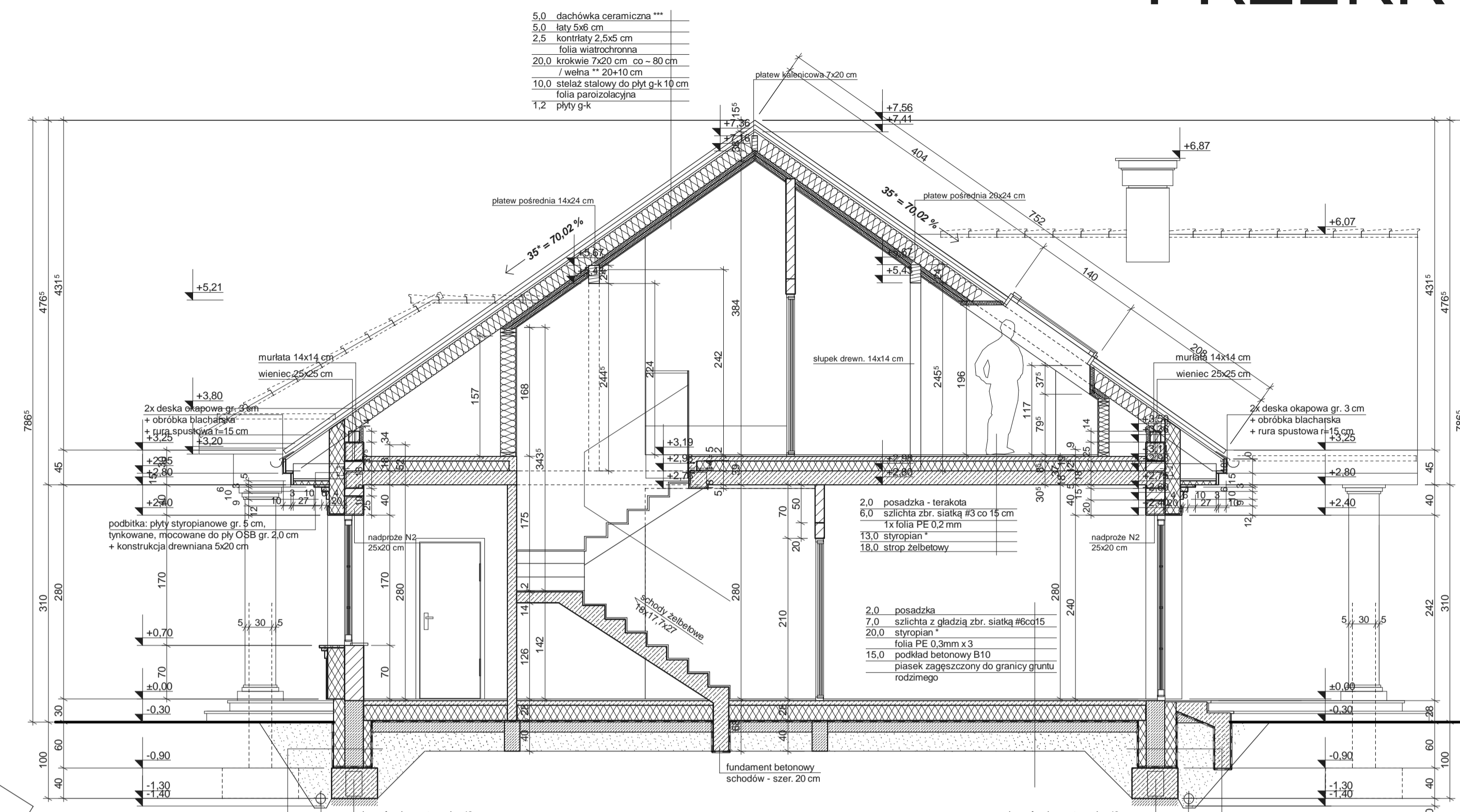


Uwagi :  
 - przed złożeniem zamówienia belek stropowych wszystkie długości należy zweryfikować na budowie  
 - pozycje konstrukcyjne - patrz opracowanie konstrukcyjne  
 - drewniana konstr. ścian szkieletowych nie została uwzględniona w zestawieniu materiałowym

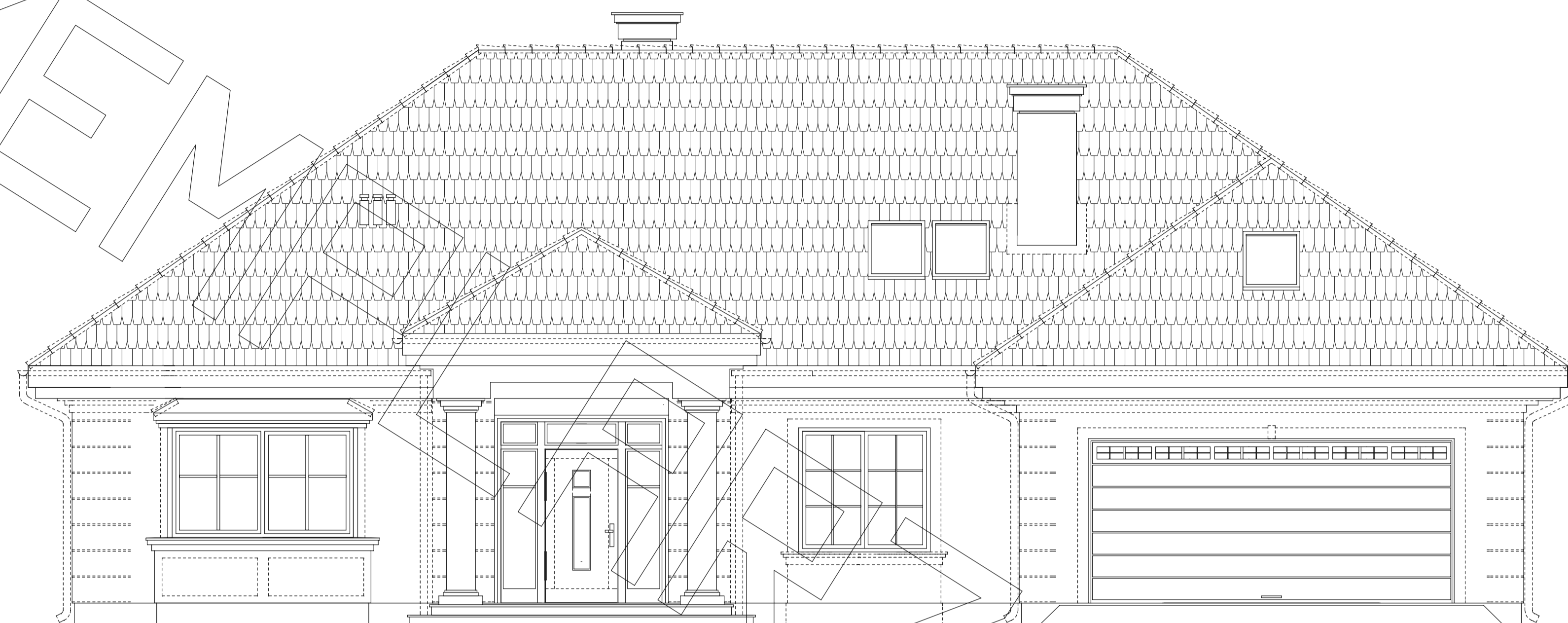
# PRZEKRÓJ

- Uwagi :**
- przewody spalnino odizolować od konstrukcji drewnianej
  - 3 cm wełna min.+ folia aluminiowa (p-poż)
  - murłaty mocowane do więźba na kotwy M12 co 100 cm
  - wiązary mocowane do ścian za pomocą łączówki, śruby M12 i kolki do betonu
  - pozycje konstrukcyjne - patrz opracowanie konstrukcyjne
  - konstr. podbitki okapowej mocować do ścian za pomocą łączówki, śruby M12 i kolki do betonu

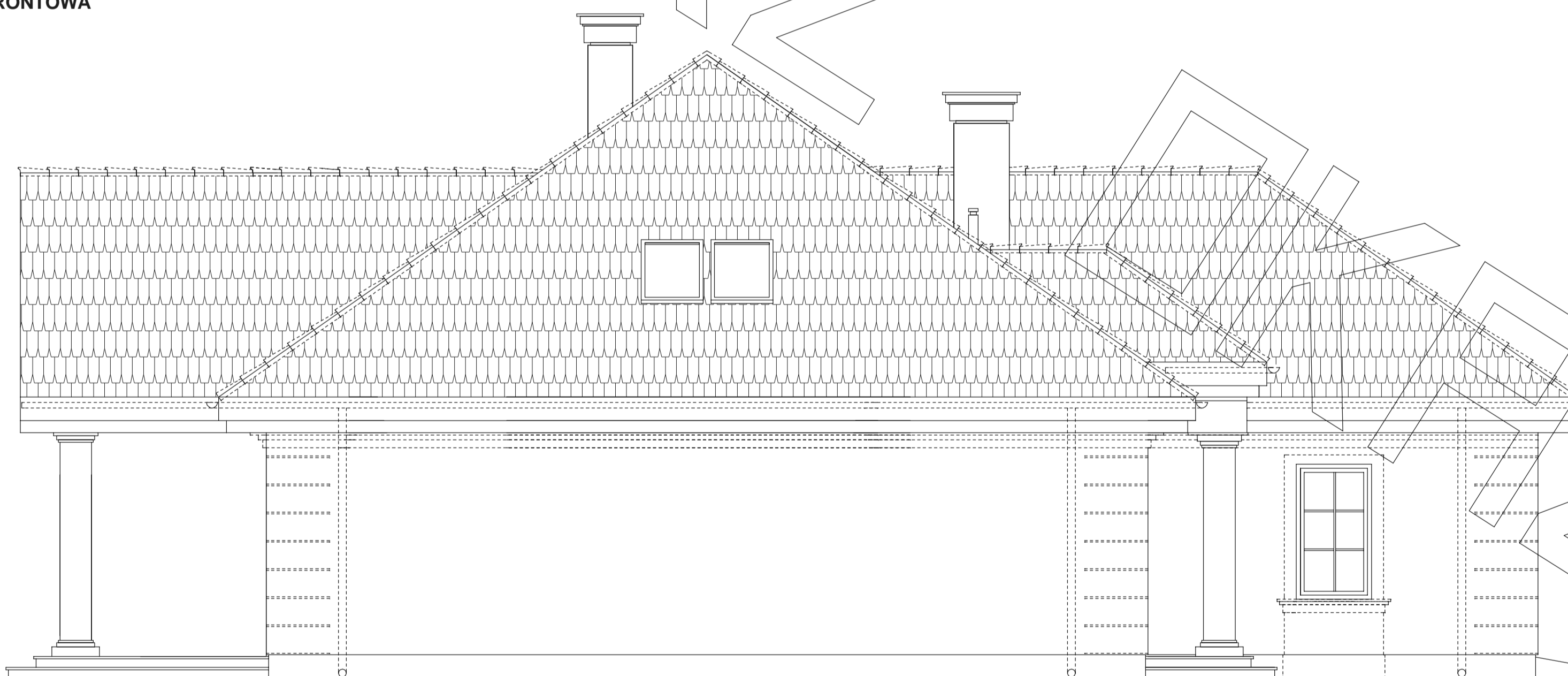
- \*\*\*\* proponowane rodzaje pokrycia dachowego (w projekcie przyjęto obciążenie dachową ceramiczną)
1. Dachówka ceramiczna Cersaot
  2. Dachówka cementowa Eurobit
  3. Blacho-dachówka
  4. Blacha płaska, łączona listwami
- \*\*\*\* kompletny system ociepleń Termo Organika
- \*\*\*\* deska elewacyjna Cedral
- \*\*\*\* w razie zmiany materiału np. na styropian lub wełnę mineralną grubość ocieplenia dostosować do obowiązujących przepisów
- \*\*\*\* proponowane rodzaje styropianu w zależności od miejsca zastosowania:
1. balkon/podłoga (w tym na gruncie) - Termo Organika Dach - podłoga
  2. dach / stropodach - Termo Organika Dach - podłoga
  3. ściany zewnętrzne - Termo Organika Tytuł
  4. fundamenty - Termo Organika Fundament
- \*\*\*\* dla budynków o podwyższonej energooszczędności:
1. balkon/podłoga (w tym na gruncie) - Termo Organika Termonium Dach - podłoga
  2. ściany zewnętrzne - Termo Organika Termonium Plus Fasada
  3. fundamenty - Termo Organika Termonium Fundament
- \*\*\*\* proponowana wełna mineralna/szkłniana w zależności od miejsca zastosowania:
- "Wełna Knauf Insulation w Egocel Technology"
1. dach okapowy - Classic 032; Okapowy 099; Unifit 035; Unifit 039
  2. strop drewniany - Classic 026; Classic 044
  3. fasada wentylowana - TP 116 ; TP 435 B; TP 425 B; TPM 135



EGZEN



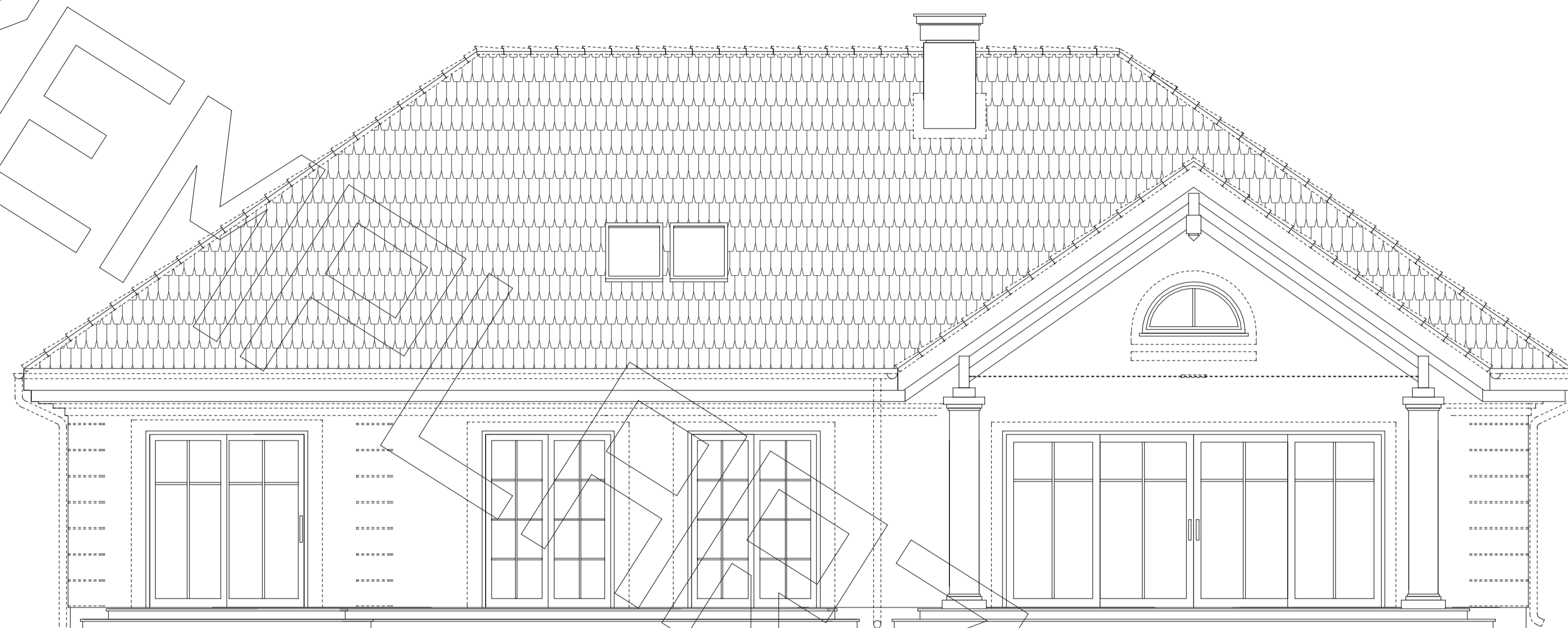
ELEWACJA FRONTOWA



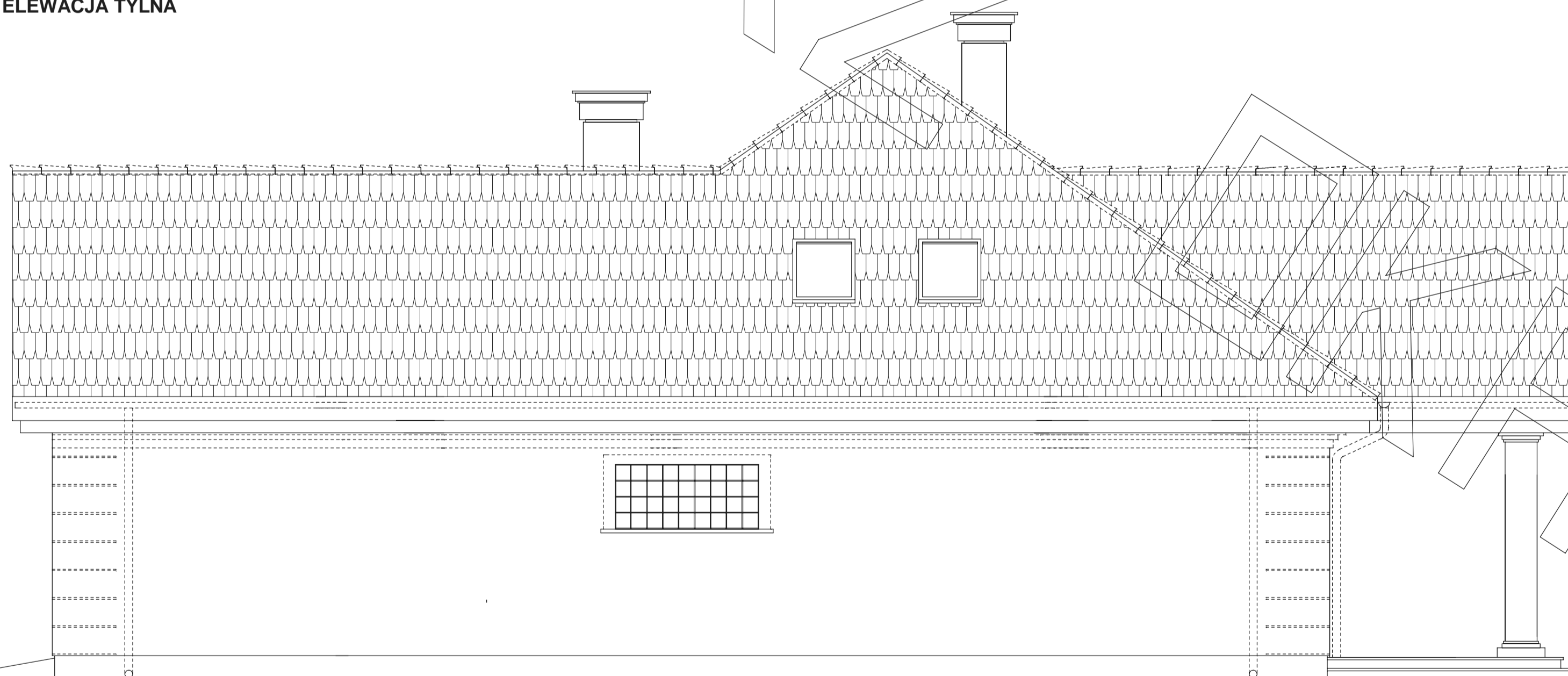
ELEWACJA BOCZNA

PROJEKTOWY

ELEWACJE



ELEWACJA TYLNA



ELEWACJA BOCZNA

ELEWACJE