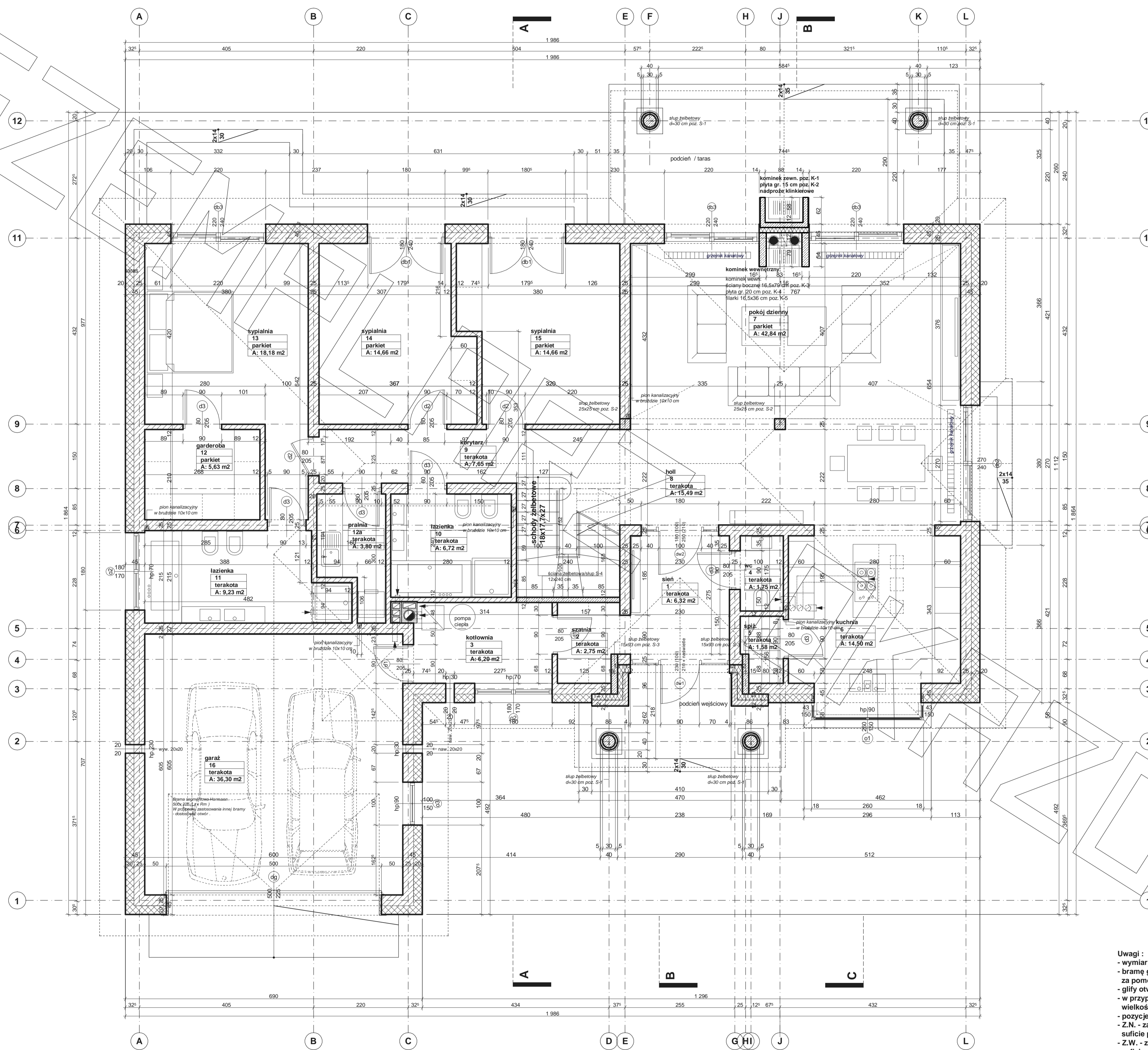


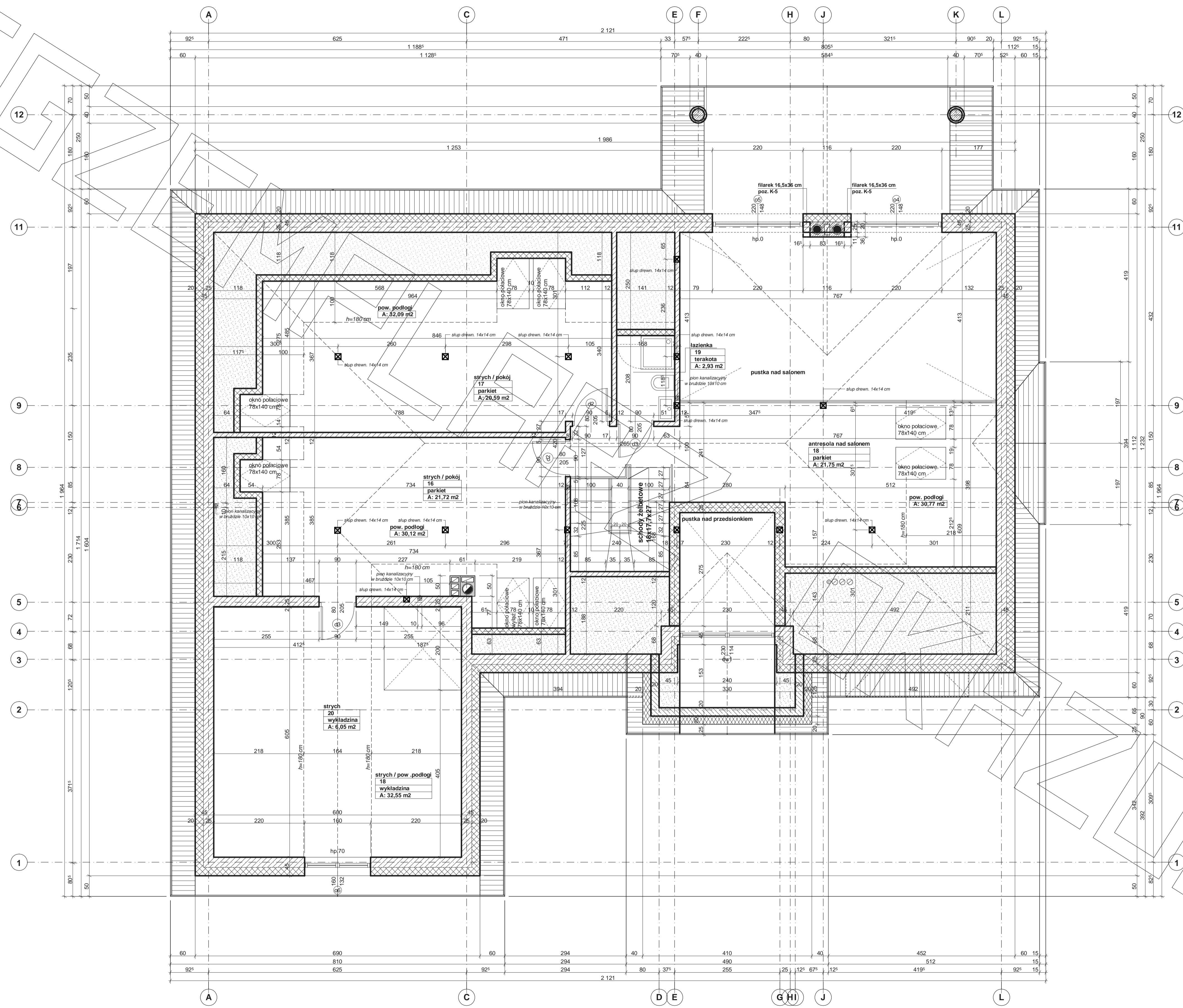
# RZUT PARTERU



- Uwagi :
- wymiary otworu bramy garażowej 250x225cm
  - bramę garażową montować wewnątrz pomieszczenia za pomocą kotew dystansowych
  - glify otworu bramy garażowej docieplić styropianem gr. 5cm
  - w przypadku montażu innej bramy garażowej dostosować wielkość otworu i sposób montażu do wymogów producenta
  - pozycje konstrukcyjne - patrz opracowanie konstrukcyjne
  - Z.W. - zawór wentylacyjny nawiewny zamontowany w suficie pomieszczenia - patrz opracowanie instalacji
  - Z.W. - zawór wentylacyjny wyciągowy zamontowany w suficie pomieszczenia - patrz opracowanie instalacji



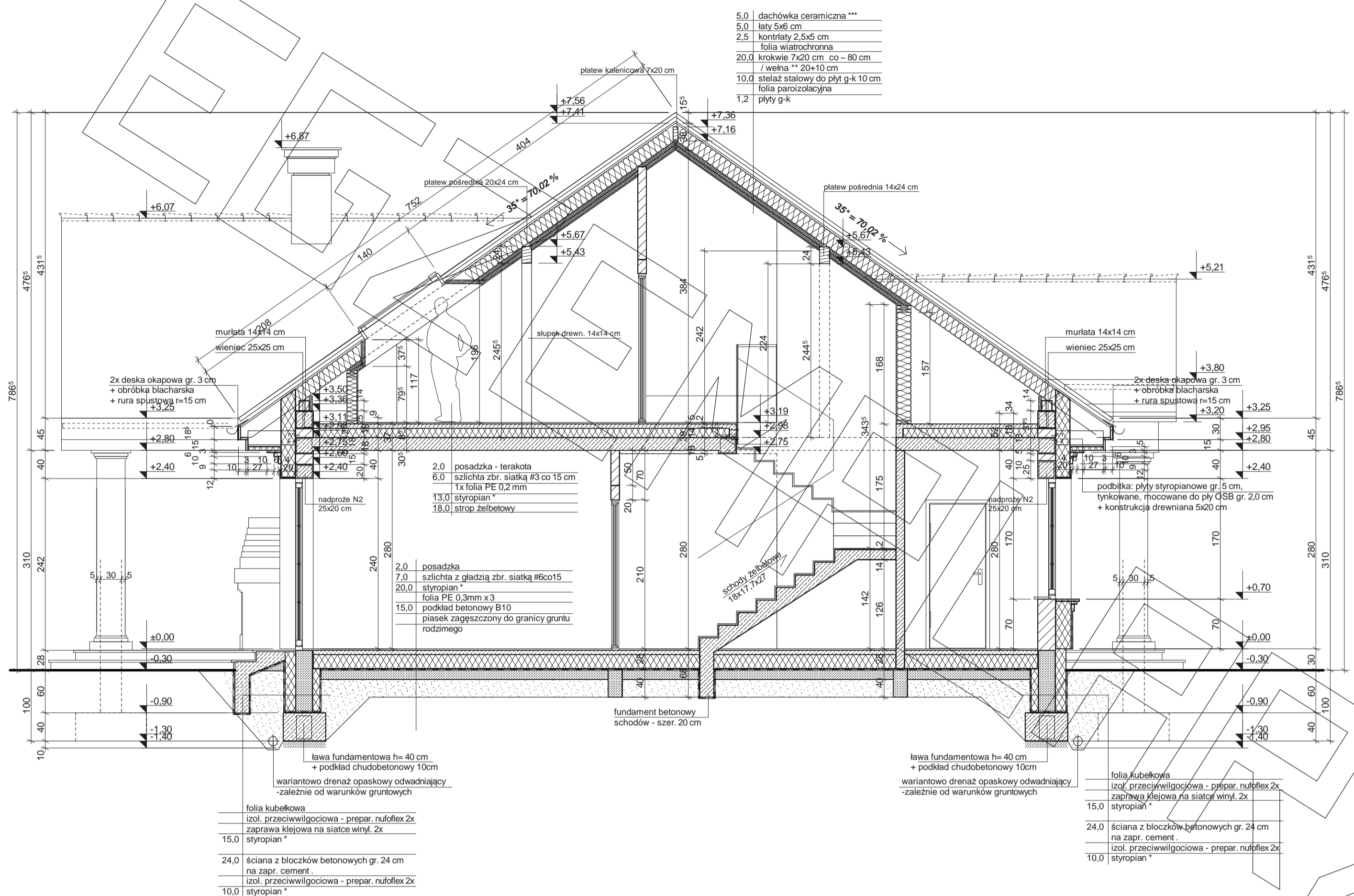
# RZUT PODDASZA



Uwagi:  
 - przed złożeniem zamówienia belek stropowych wszystkie długości należy zweryfikować na budowie  
 - pozycje konstrukcyjne - patrz opracowanie konstrukcyjne  
 - drewniana konstr. ścian szkieletowych nie została uwzględniona w zestawieniu materiałowym



# PRZEKRÓJ



\* proponowane rodzaje styropianu w zależności od miejsca zastosowania:  
 1. balkon/podłoga (w tym na gruncie) - "Termo Organika dach - podłoga"  
 2. dach / stropodach - "Termo Organika dach - podłoga"  
 3. ściany zewnętrzne - "Termo Organika fasada"  
 4. fundamenty - "Termo Organika fundament"

dla budynków o podwyższonej energooszczędności:  
 1. balkon/podłoga (w tym na gruncie) - "Termo Organika Termonium dach - podłoga"  
 2. ściany zewnętrzne - "Termo Organika Termonium Plus fasada"  
 3. fundamenty - "Termo Organika Termonium fundament"

\*\* proponowana wełna mineralna/szklana w zależności od miejsca zastosowania:  
 "Wełna Knauf Insulation w Ecose Technology"  
 1. dach skośny - Classic 032; Classic 039; Unifit 035; Unifit 039  
 2. strop drewniany - Classic 039; Classic 044  
 3. fasada wentylowana - TP 116; TP 435 B; TP 425 B; TPM 135

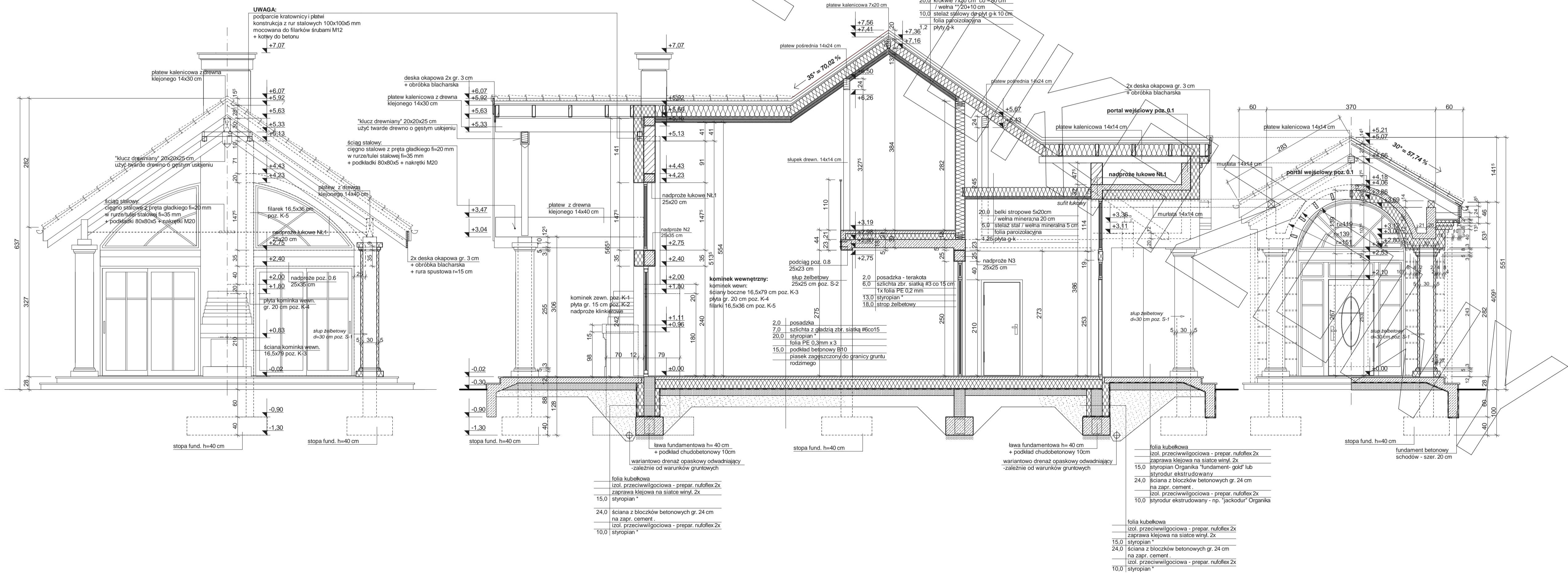
\*\*\* proponowane rodzaje pokrycia dachowego (w projekcie przyjęto obciążenie dachówką ceramiczną):  
 1. "Dachówka ceramiczna Creator"  
 2. "Dachówka cementowa Eurocer"  
 3. Blacha dachówka  
 4. Blacha płaska, łączona listwami

\*\*\*\* kompletny system ociepleń Termo Organika

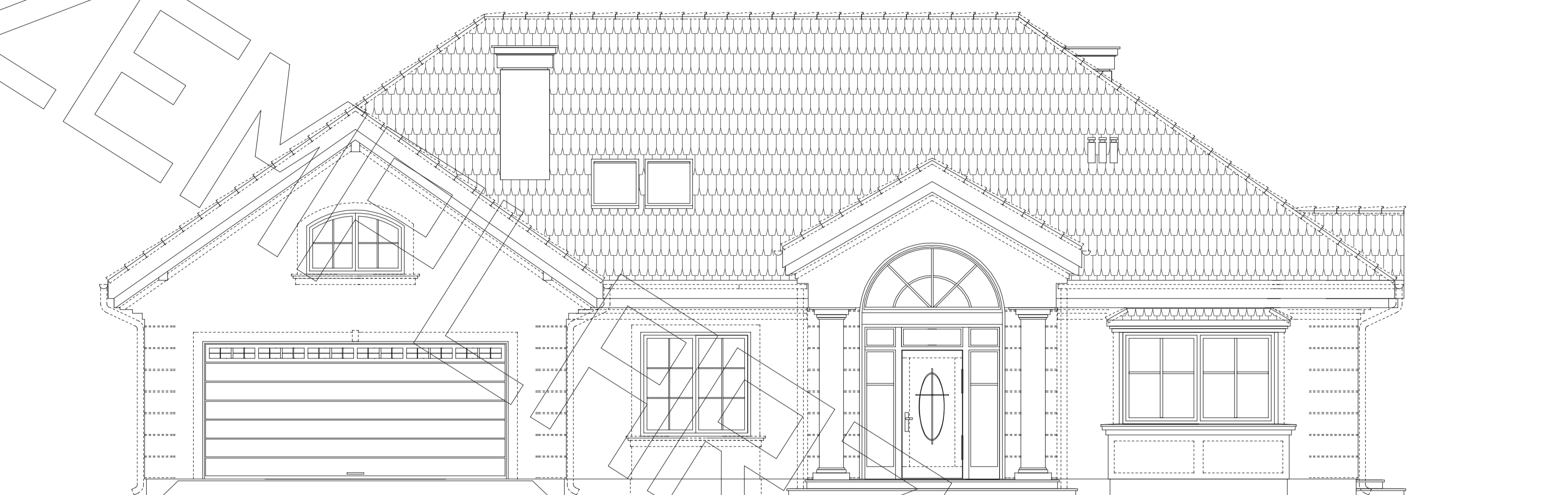
\*\*\*\*\* deska elewacyjna Cedral

\*\*\*\*\* w razie zmiany materiału np. na styropian lub wełnę mineralną grubość ocieplenia dostosować do obowiązujących przepisów

**Uwagi :**  
 - przewody spalnicowe odizolować od konstrukcji drewnianej - 3 cm wełna min.+ folia aluminiowa (p-poż)  
 - muryłaty mocować do wieńca na kotwy M12 co 100 cm  
 - wiązary mocowane do ścian za pomocą łączówki, śruby M12 i kołki do betonu  
 - pozycje konstrukcyjne - patrz opracowanie konstrukcyjne  
 - konstr. podbitki okapowej mocować do ścian za pomocą łączówki, śruby M12 i kołki do betonu



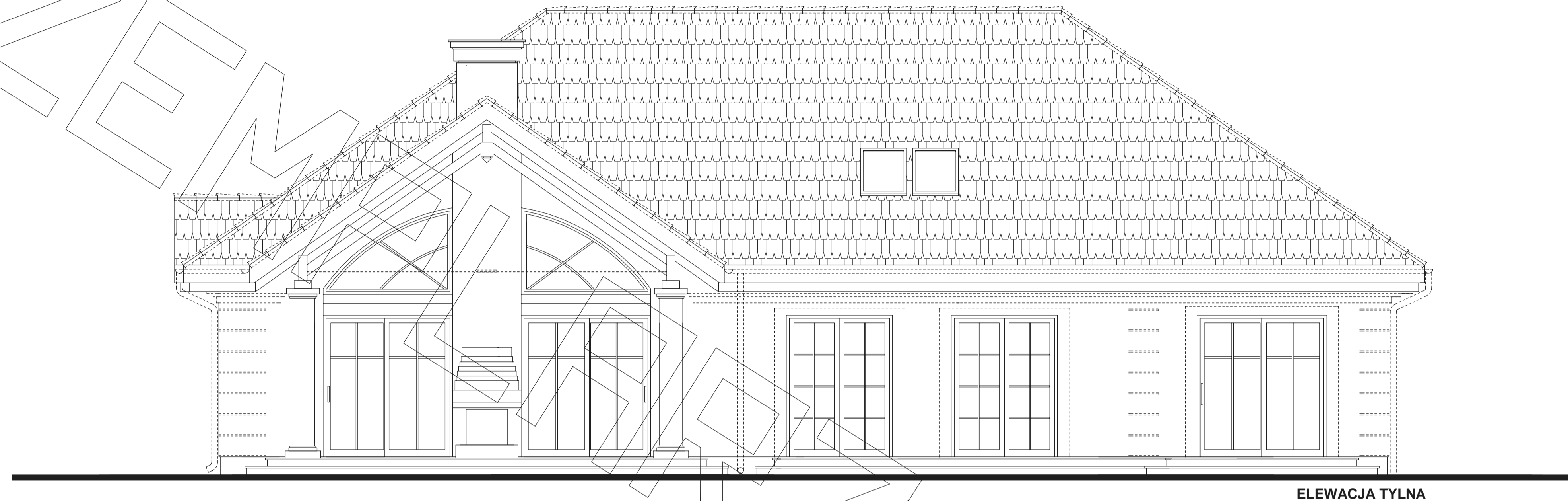




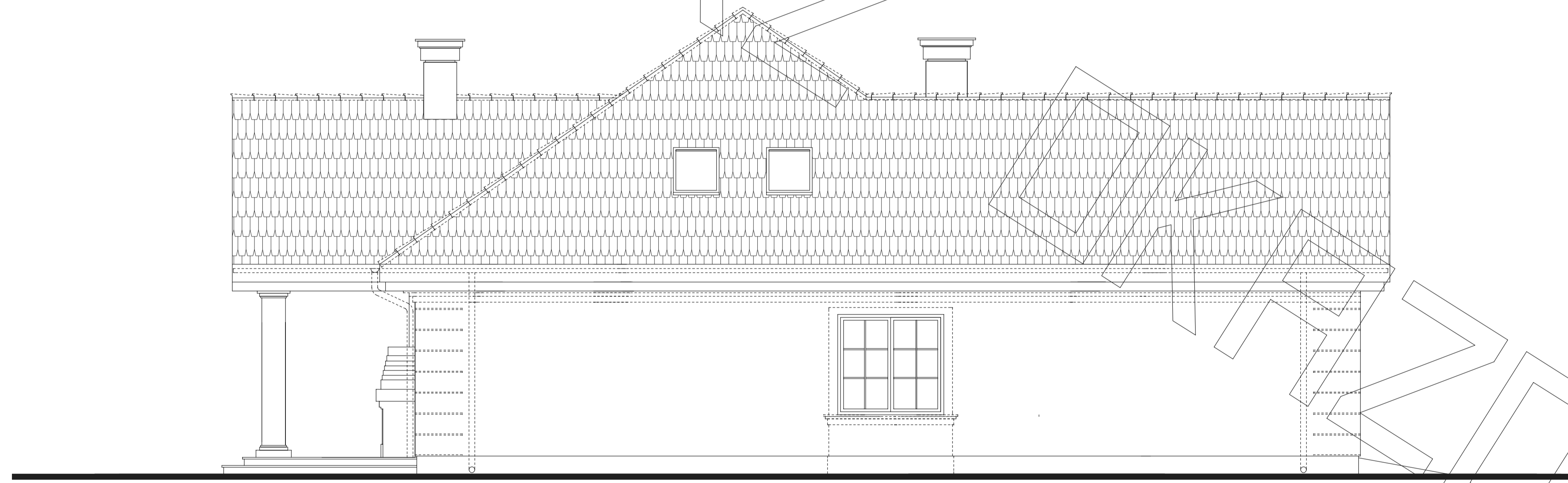
ELEWACJA FRONTOWA



ELEWACJA BOCZNA



ELEWACJA TYLNA



ELEWACJA BOCZNA