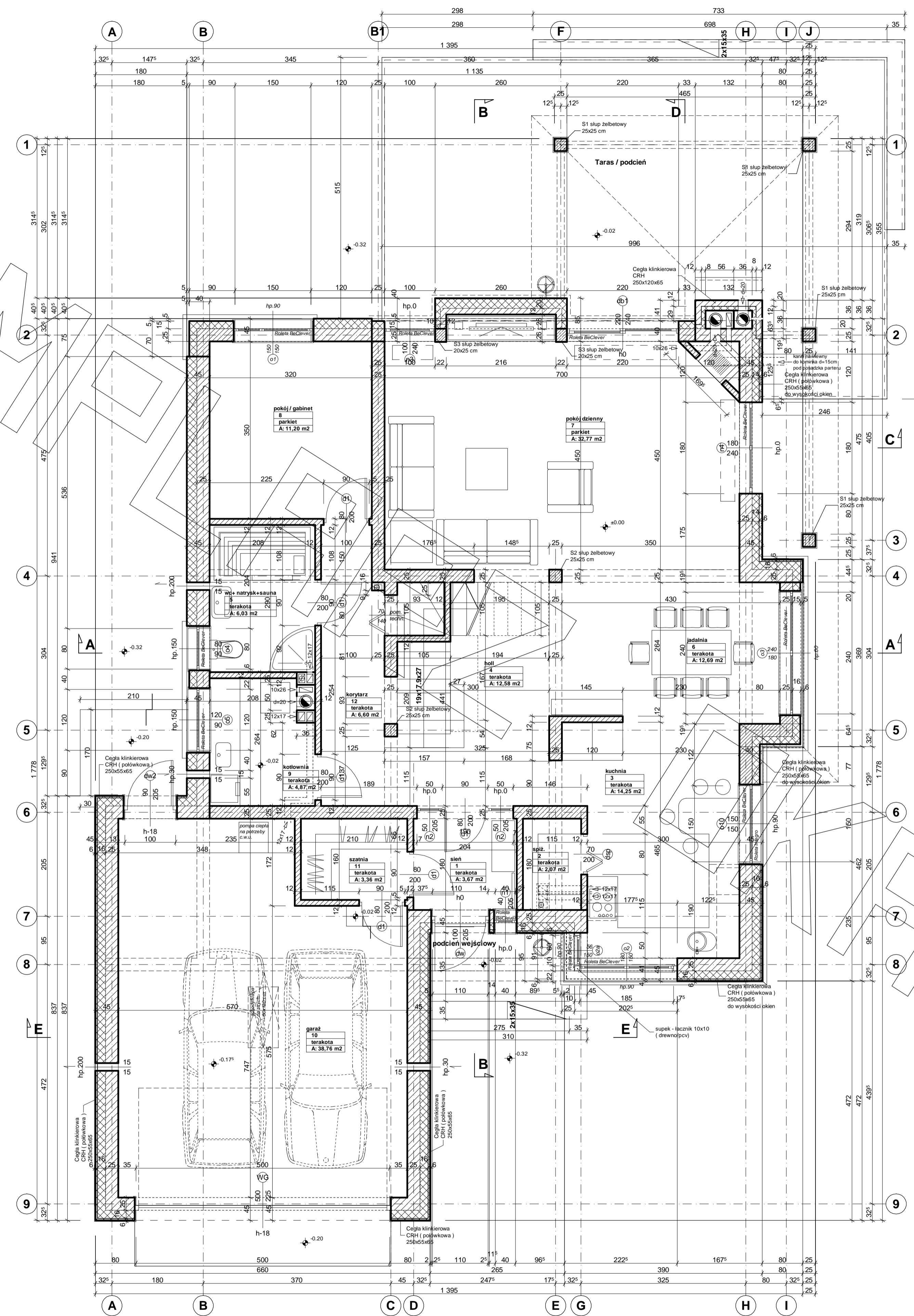
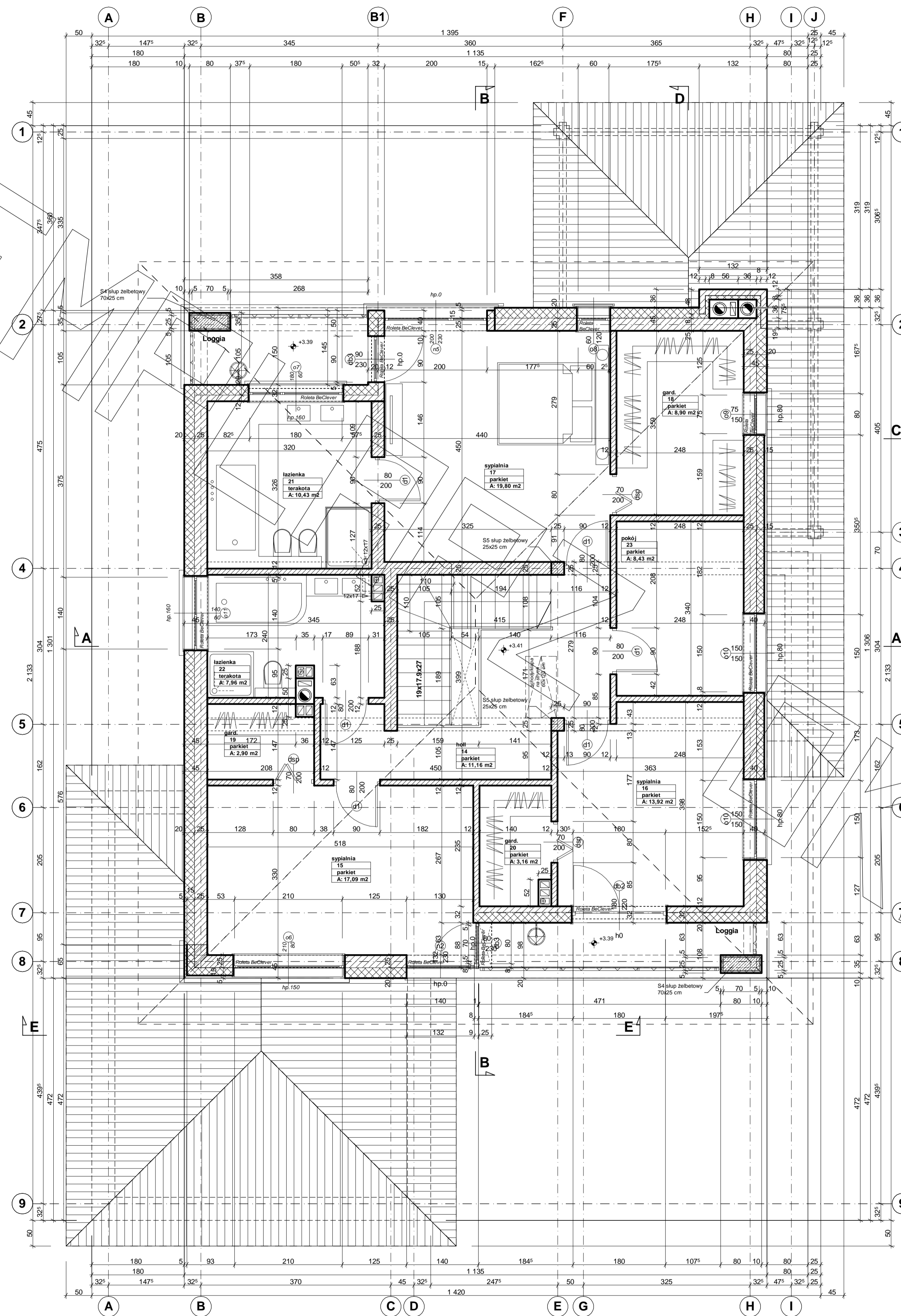


# RZUT PARTERU

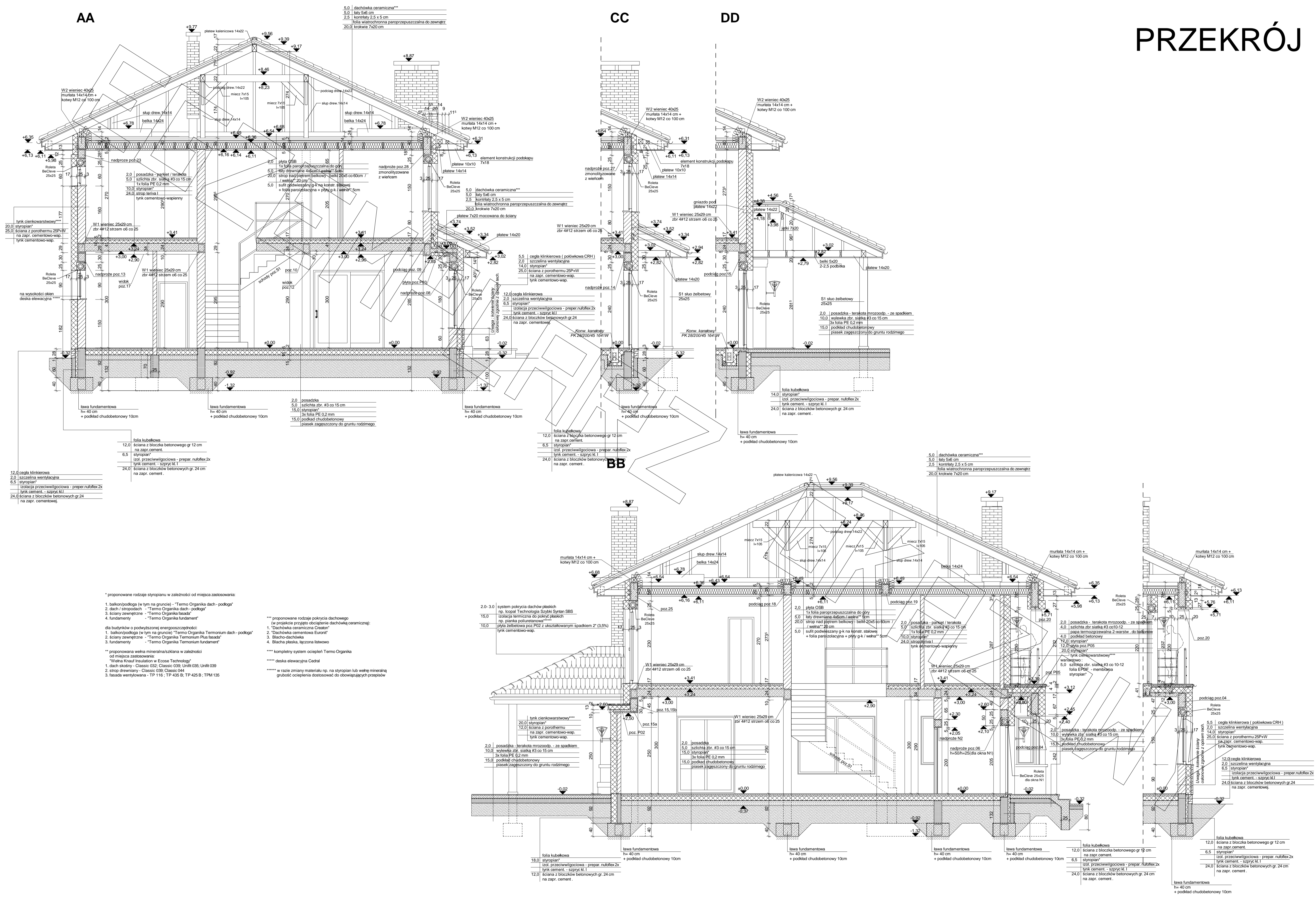


Uwaga :  
1. Ściany osłonowa garażu oraz zaznaczone elewacje (do wysokości okien) zaprojektowano z cegły klinkierowej CRH (połokowej) 250x55x95 mm. Opcjonalnie można zastosować do wykończenia elewacji cegły 250x120 65 mm po odpowiednim poszerzeniu murów fundamentowych.  
2. Kształt zewnętrzny szkieletu garażu zgodny z projektem.  
3. Wymiary okien podano w świetle muru. Stolarke należy dobrać z uwzględnieniem 3 cm "węgarów". Ze względu na zastosowanie rolet zewnętrznych "Integro" okna obsadzać licując krawędzie do zewnętrznej nadproża

# RZUT PIĘTRA



# PRZEKRÓJ

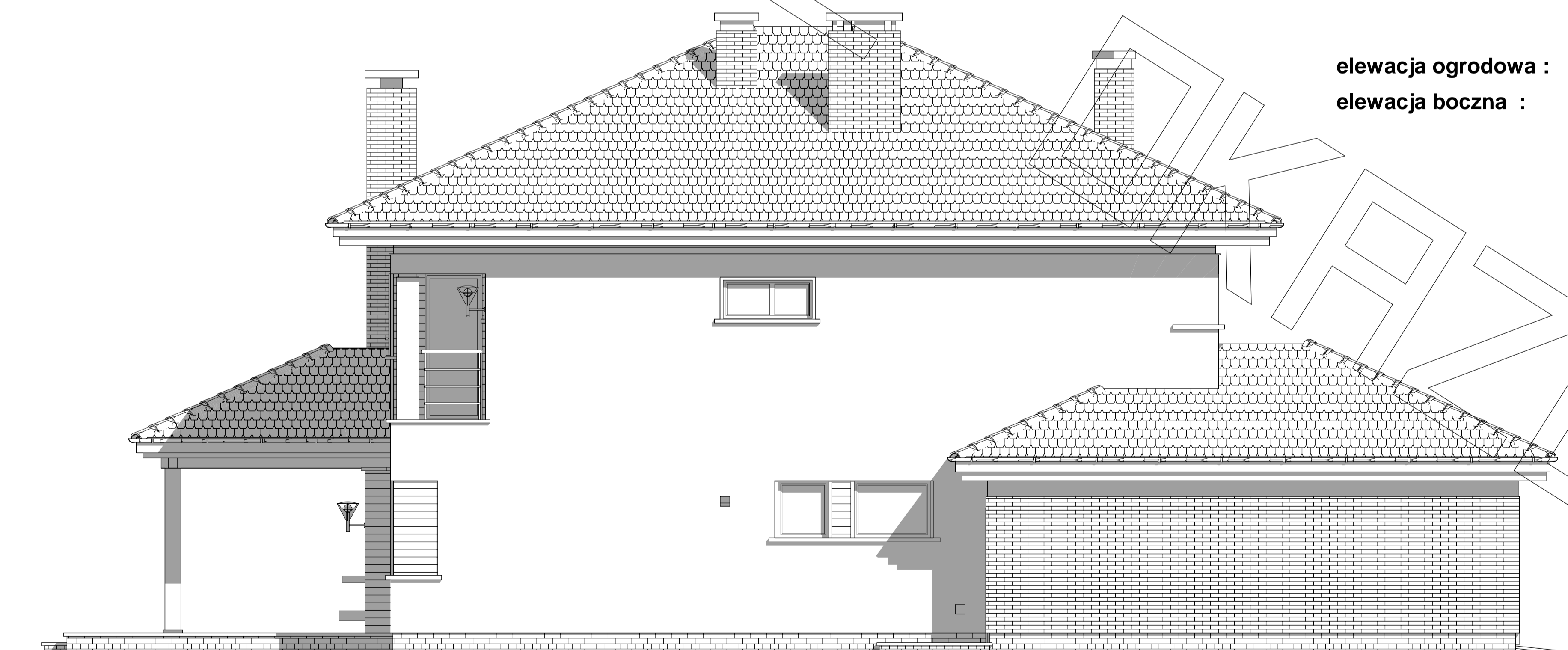




elewacja frontowa :

elewacja boczna :





elewacja ogrodowa :  
elewacja boczna :