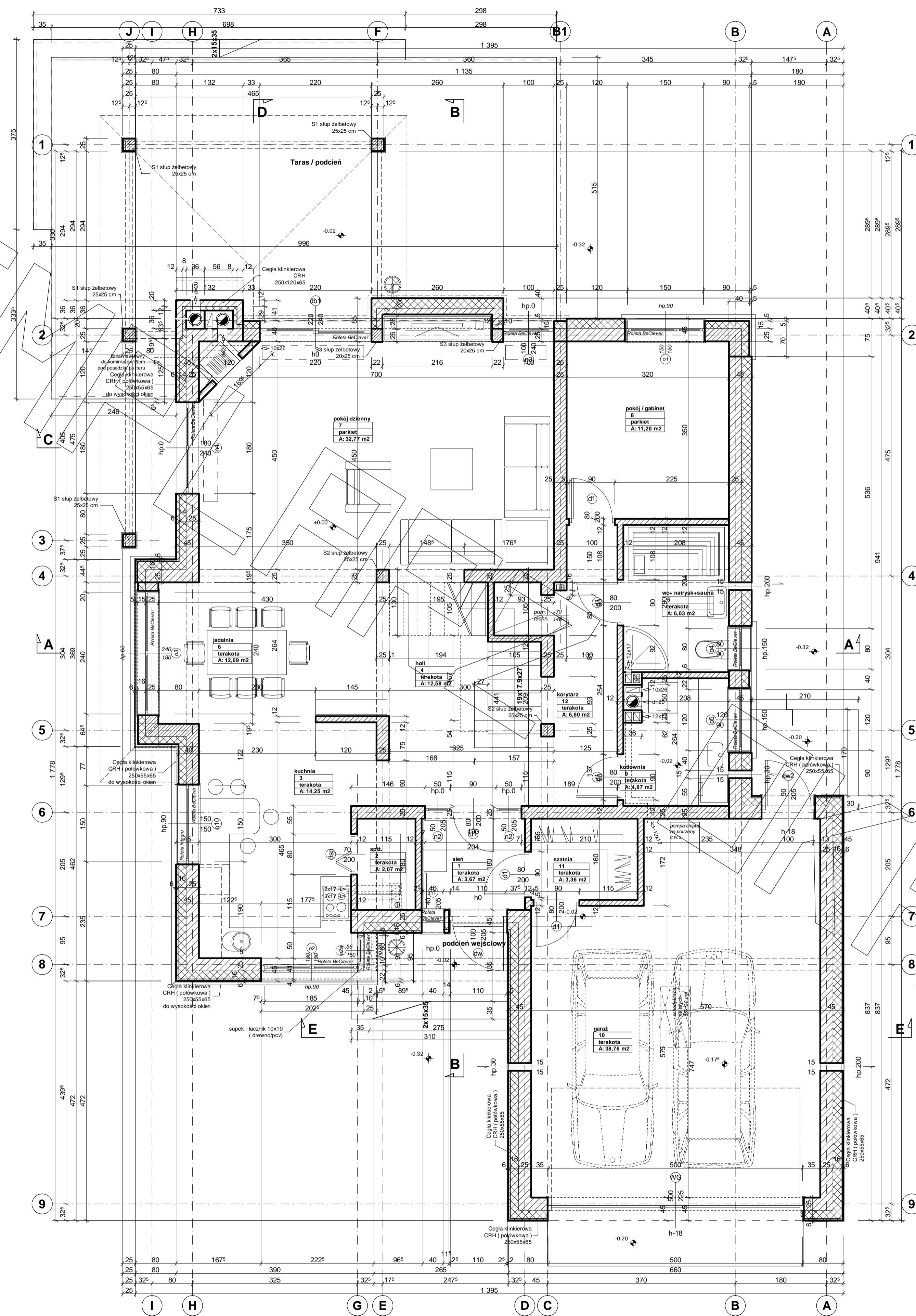


RZUT PARTERU



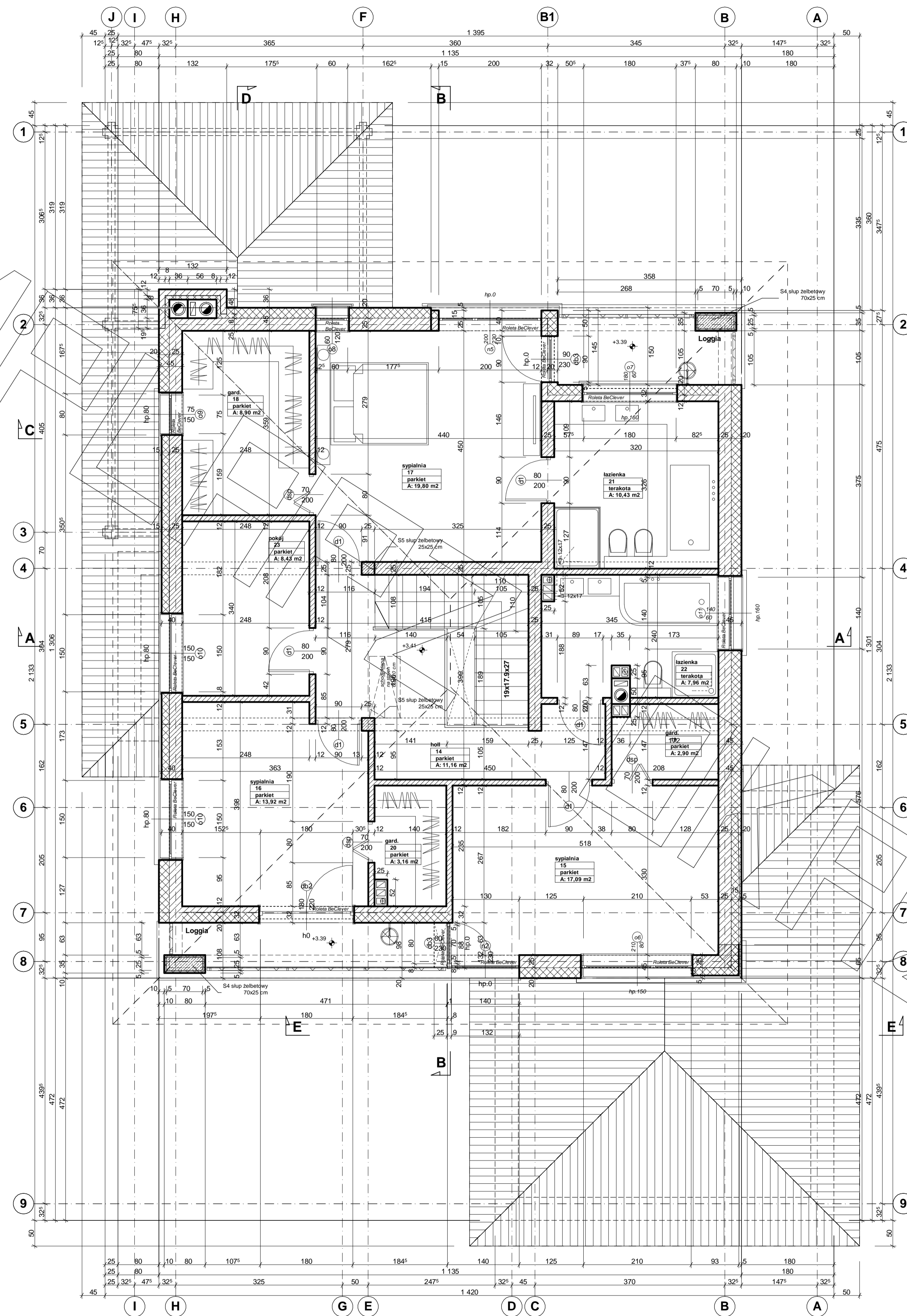
3. Wymiary okien podano w świetle muru. Stolarkę należy dobrać z uwzględnieniem 3 cm "węgarów". Ze względu na zastosowanie rolet zewnętrznych "Integro" okna obsadzać licując krawędzie do zewnętrznej nadproża

Uwaga :

1. Ściany osłonowa garażu oraz zaznaczone elewacje (do wysokości okien) zaprojektowano z cegły klinkierowej CRH (połówkowej 250x55x65 mm). Opcjonalnie można zastosować do wykończenia elewacji cegły 250x120 65 mm po odpowiednim poszerzeniu murów fundamentowych.

4. Ściany zewnętrzne projektujemy w oparciu o podane dane. W przypadku zastosowania innych materiałów należy skontaktować się z naszym biurowym (020 225 55 11).

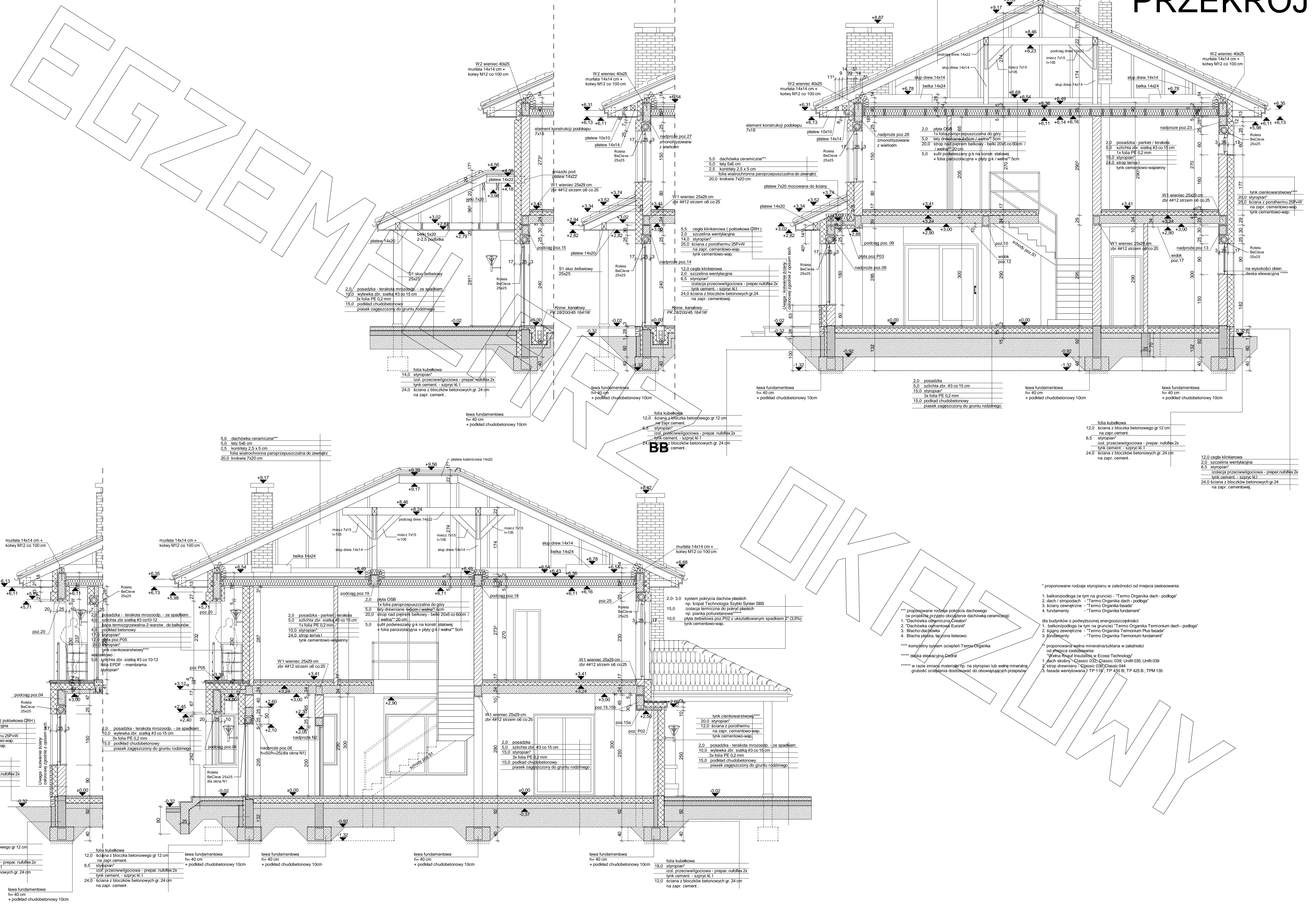
RZUT PIĘTRA



AA PRZEKRÓJ

DD CC

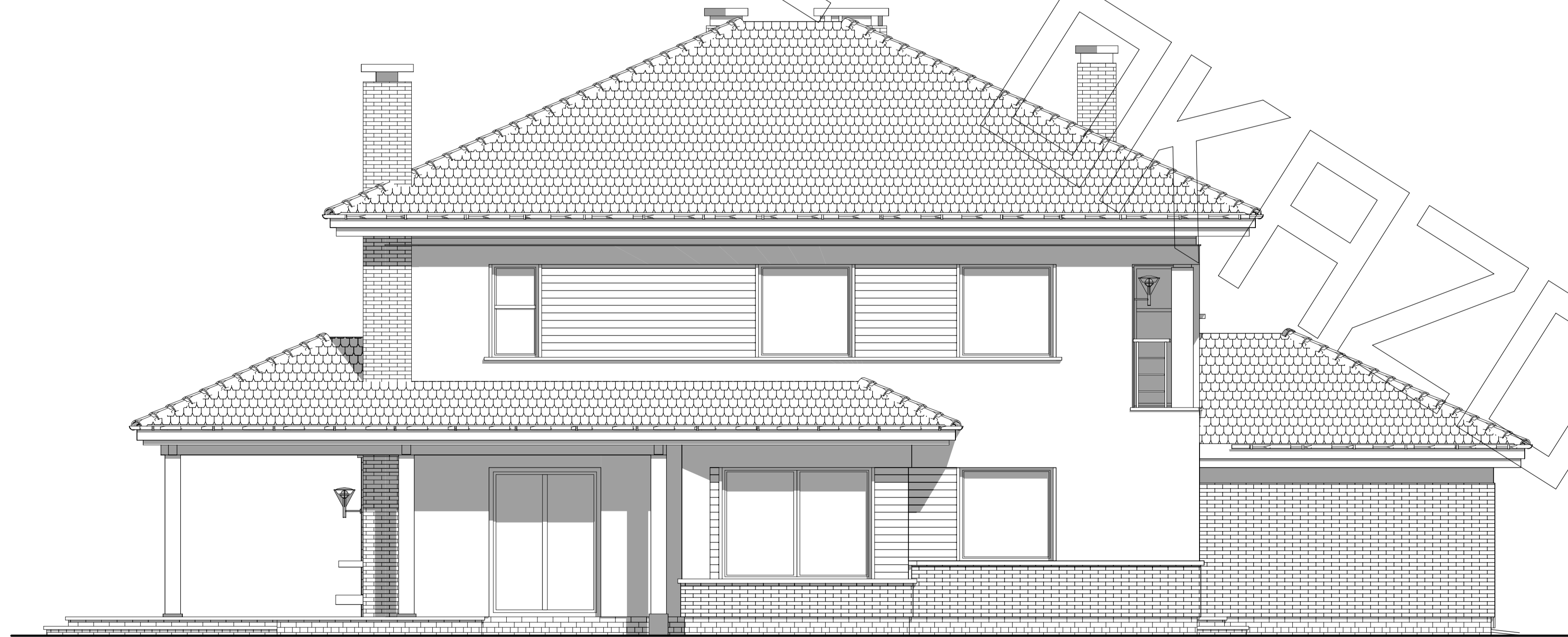
- 5.0 dachówka ceramiczna***
- 5.0łaty 5x6 cm
- 2.5 kontystry 2,5 x 5 cm
- folia wiatrochronna paroprzepuszczalna do zewnątrz
- 20.0 krokwie 7x20 cm



- proponowane rodzaje styropianu w zależności od miejsca zastosowania:
1. balkon/podłoga (w tym na gruncie) - "Termo Organika dach - podłoga"
 2. dach / stropodach - "Termo Organika dach - podłoga"
 3. ściany zewnętrzne - "Termo Organika fasada"
 4. fundamenty - "Termo Organika fundament"
- proponowane rodzaje pokrycia dachowego (w projekcie przyjęto obciążenie dachówką ceramiczną):
1. Dachówka obciążeniowa/Creton"
 2. Dachówka onyformowa/Eurofir"
 3. Blachodachówka"
 4. Blacha cynkowa, bezcyna listwowa"
- kompletny system ociepleń Termo Organika
- deska elewacyjna/Decoral
- w razie zmiany materiału/typ, na styropian lub wełnę mineralną, grubość ocieplenia dostosować do obowiązujących przepisów
- proponowana wełna mineralna/szkłana w zależności od miejsca zastosowania:
- Wetna Recept Insulacje w Ecosse Technology
1. plech skłany - Classic 032/Classic 030/ UniFit 035/ UniFit 039
 2. strop drewniany - Classic 032/Classic 044
 3. fasada wentylowana/ TP 116/ TP 435 B; TP 425 B; TPM 135



elewacja frontowa :
elewacja boczna :





elewacja ogrodowa :
elewacja boczna :

