

- 5.0 pokrycie dachowe (blacha płaska licznca falstrowa)
- 2.5 deskowanie pełne / płyta OSB
- 5.0 kontylny 5x6 cm
- folia wiatroszczelnna, paroprzepuszczalna do zewnątrz
- 22.0 pas dymny wiązara 22x4.5 cm wlewna gr. 22cm na "drukach"
- folia parozobojczywa wzmocniona siatką

- System pokrycia dachowego (Bauder):
- Papa wierzchniego krycia - Bauder Top
  - Papa podkładowa - Bauder EGV 31
  - Bauder Fil - Masa klejaca
  - 100 D-0 Płyta wzmoczeniowa Bauder
  - PIR KOMPAKT ze spadkiem min 1%
  - Bauder Fil - Masa klejaca
  - parozobojczywa Bauder KOMPAKT DISK
  - Bauder Fil - Masa klejaca
  - 18.0 Płyta żelbetowa
  - 12.0 Styropian

płyta OSB gr. 22mm przymocowana do stropu strypami na koki rozprowiane wyginięciem odrobki z blachy powlekanej

ściana żelbetowa + 2 cm styropianu

- 2.0 posadzka - terakota mrozoodp. - ze spadkiem
- 10.0 wykładka zbr. siatka Ø3 co 15 cm
- 3x folia PE 0.2 mm
- 15.0 podkład chudo betonowy
- pasiek zagęszczony do gruntu rodzimego

- folia kubelkowa
- izol. przeciwwilgociowa - np. prepar. rutoflex 2x
- zaprawa klejowa na siatce winyl. 2x
- 18.0 styropian
- 24.0 ściana z bloczków betonowych gr. 24 cm na zapr. cement.
- 24.0 ściana z bloczków betonowych gr. 24 cm na zapr. cement.
- 15.0 styropian
- zaprawa klejowa na siatce winyl. 2x
- izol. przeciwwilgociowa - np. prepar. rutoflex 2x

- folia kubelkowa
- izol. przeciwwilgociowa - np. prepar. rutoflex 2x
- zaprawa klejowa na siatce winyl. 2x
- 18.0 styropian
- 24.0 ściana z bloczków betonowych gr. 24 cm na zapr. cement.
- 15.0 styropian
- zaprawa klejowa na siatce winyl. 2x
- izol. przeciwwilgociowa - np. prepar. rutoflex 2x

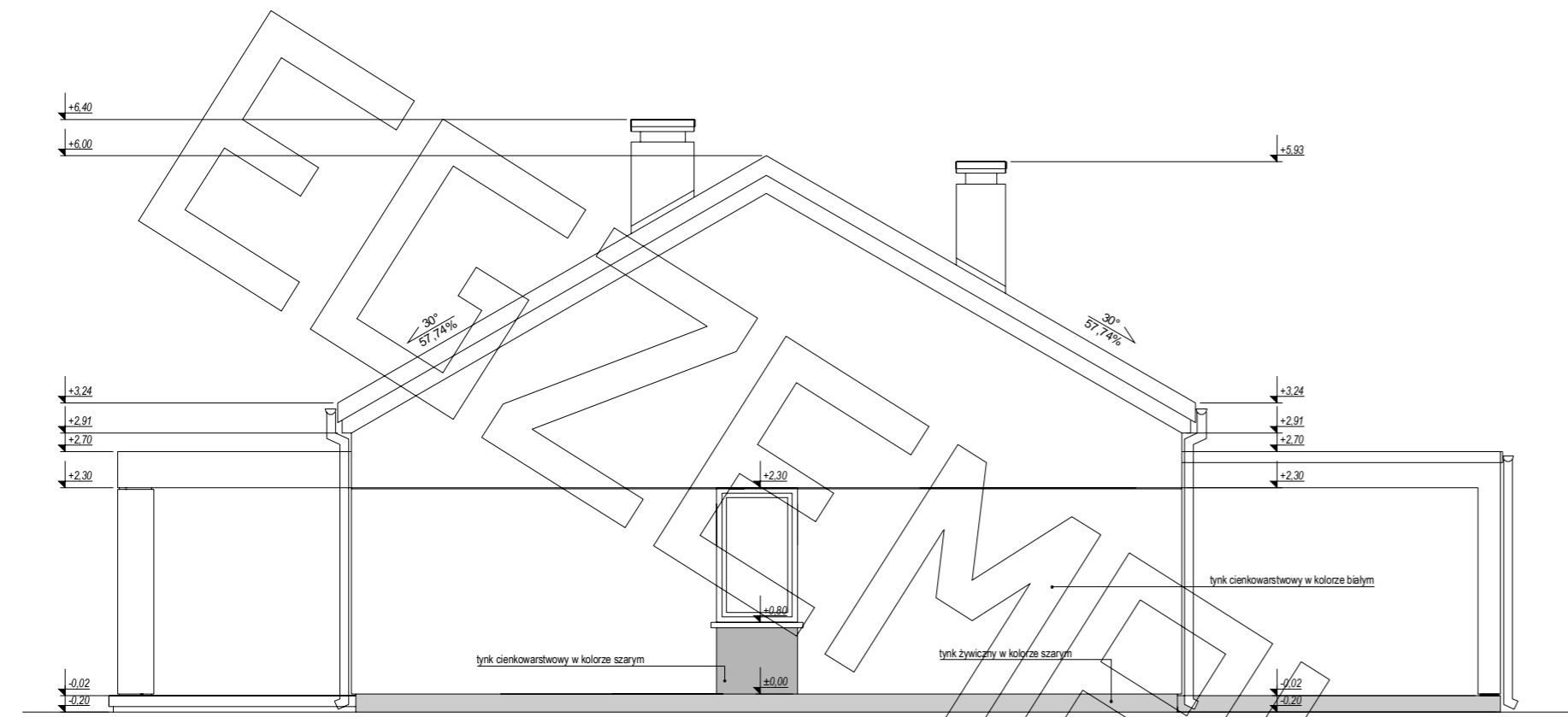
- 2.0 posadzka - terakota mrozoodp. - ze spadkiem
- 10.0 wykładka zbr. siatka Ø3 co 15 cm
- 15.0 podkład chudo betonowy
- pasiek zagęszczony do gruntu rodzimego

- 5.0 pokrycie dachowe (blacha płaska licznca falstrowa)
- 2.5 deskowanie pełne / płyta OSB
- 5.0 kontylny 5x6 cm
- folia wiatroszczelnna, paroprzepuszczalna do zewnątrz
- 26.5 pas dymny wiązara 17x4.5 cm wlewna gr. 17cm
- folia parozobojczywa
- 1.25 Płyta G-K

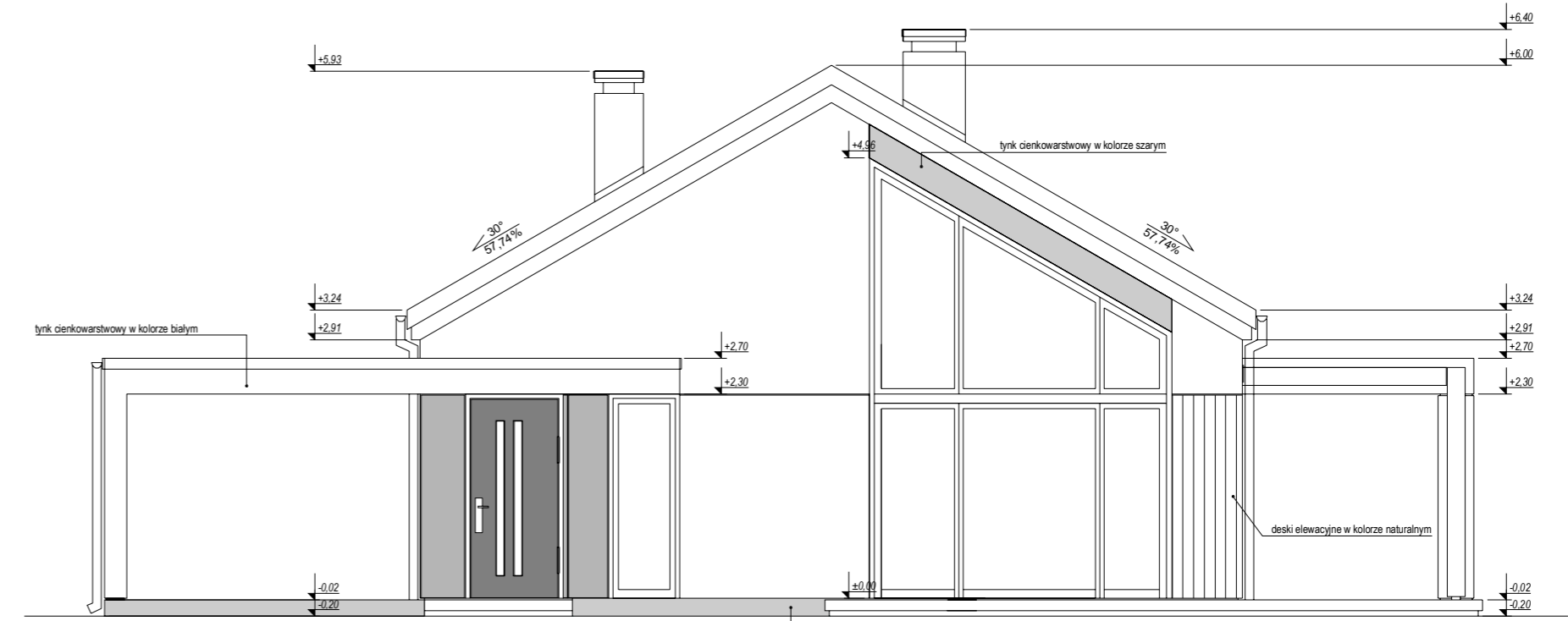
- 4.0 belka blazowy od płyt G-K wlewna gr. 4cm
- 2.0 płyta OSB 20mm
- 19.5 pas dymny wiązara 4.5x19.5 wlewna gr. 20 cm
- 4.0 stelaż stalowy do płyt G-K wlewna gr. 6 cm
- folia parozobojczywa

- 2.0 posadzka
- 5.0 szachta zbr. Ø3 co 15 cm
- folia parozobojczywa
- 3x folia PE 0.2 mm
- 10.0 podkład chudo betonowy zbr. siatkami Ø4.5 co 15 cm
- pasiek zagęszczony do gruntu rodzimego

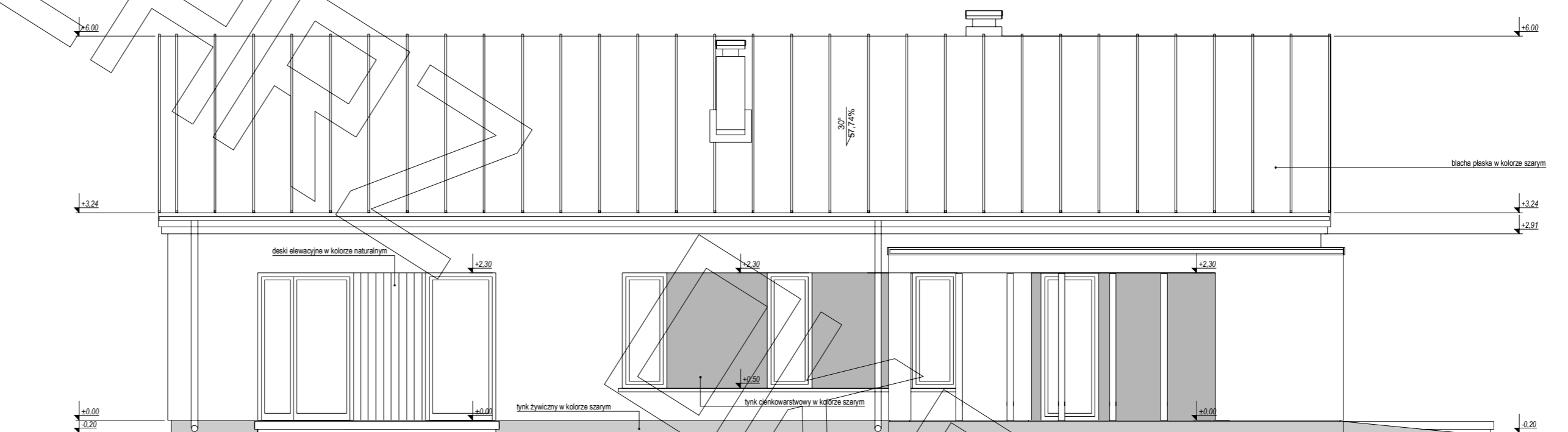
- folia kubelkowa
- izol. przeciwwilgociowa - np. prepar. rutoflex 2x
- zaprawa klejowa na siatce winyl. 2x
- 18.0 styropian
- 24.0 ściana z bloczków betonowych gr. 24 cm na zapr. cement.
- 15.0 styropian
- zaprawa klejowa na siatce winyl. 2x
- izol. przeciwwilgociowa - np. prepar. rutoflex 2x



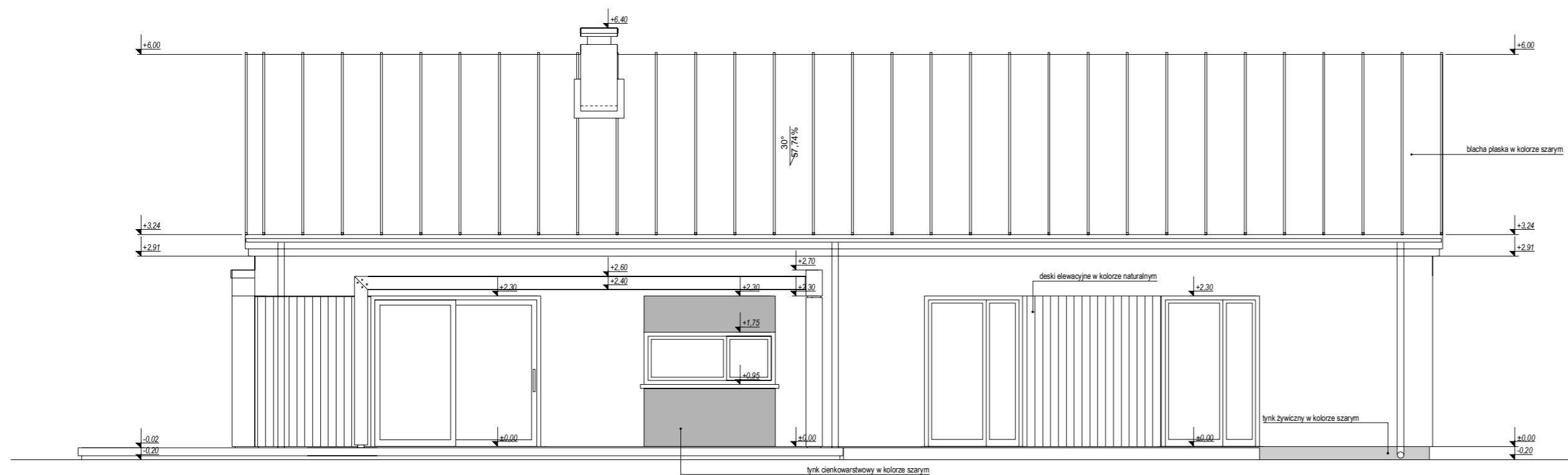
ELEWACJA TYLNA:



ELEWACJA FRONTOWA:



ELEWACJA BOCZNA:



ELEWACJA BOCZNA: