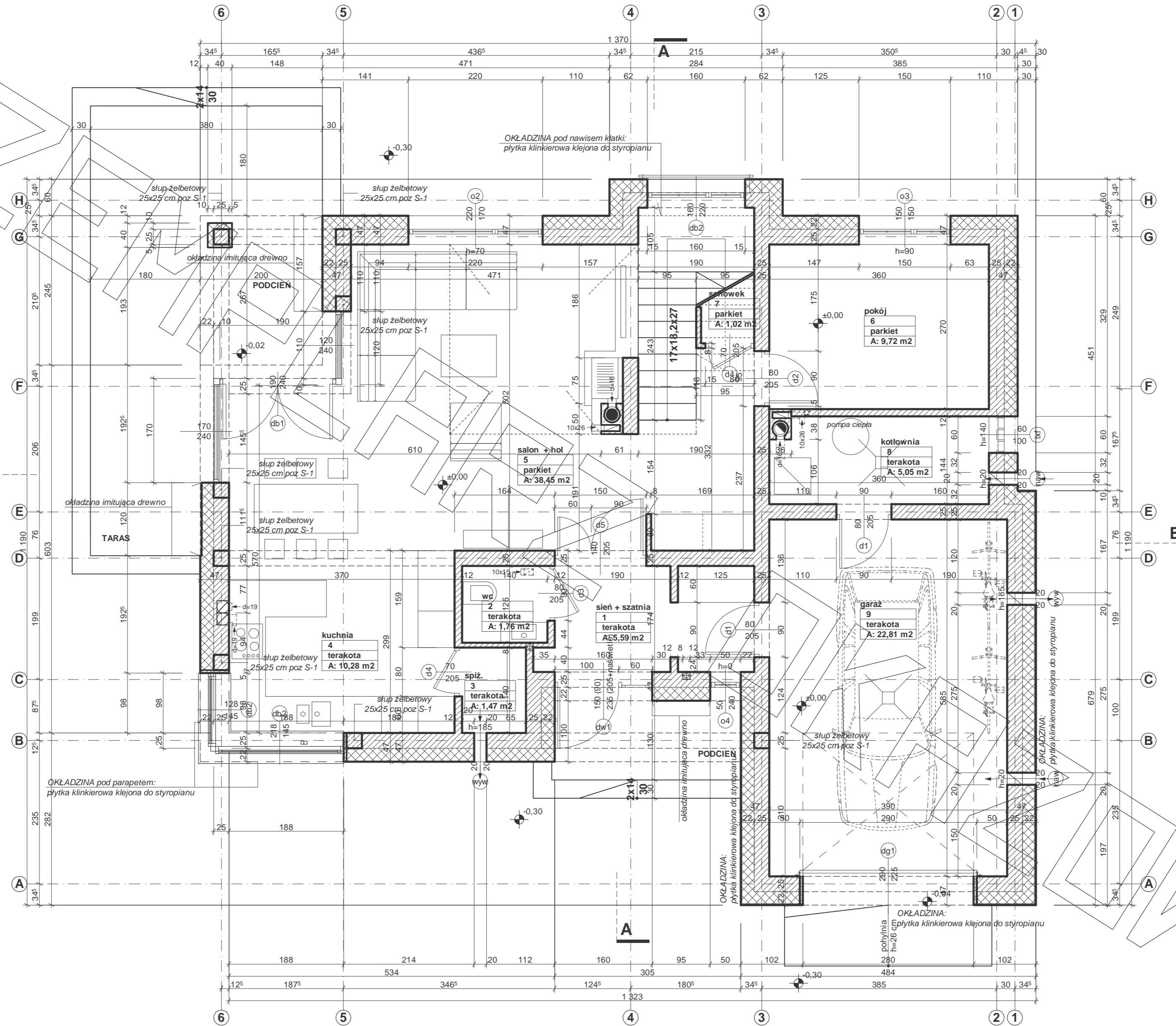
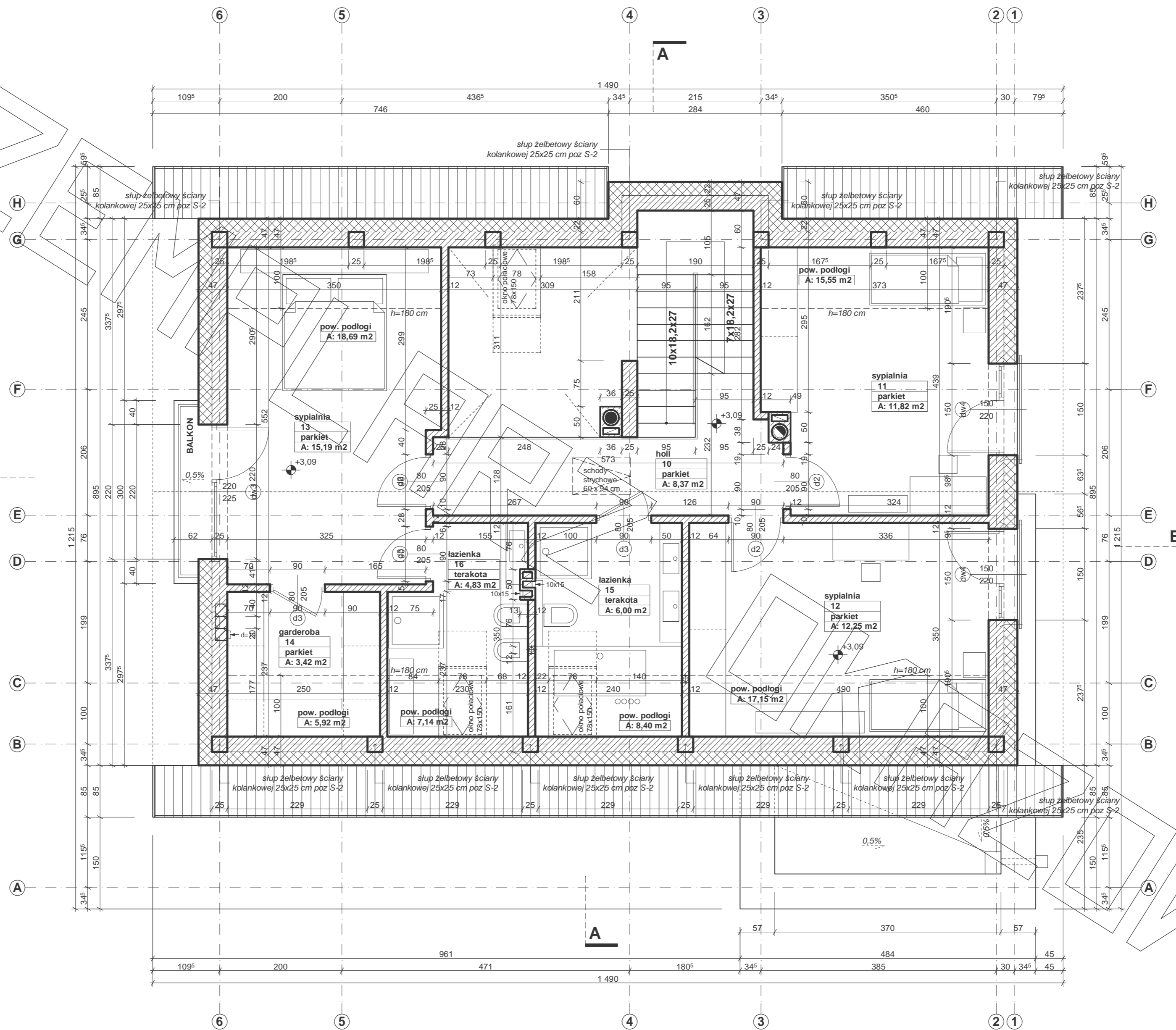


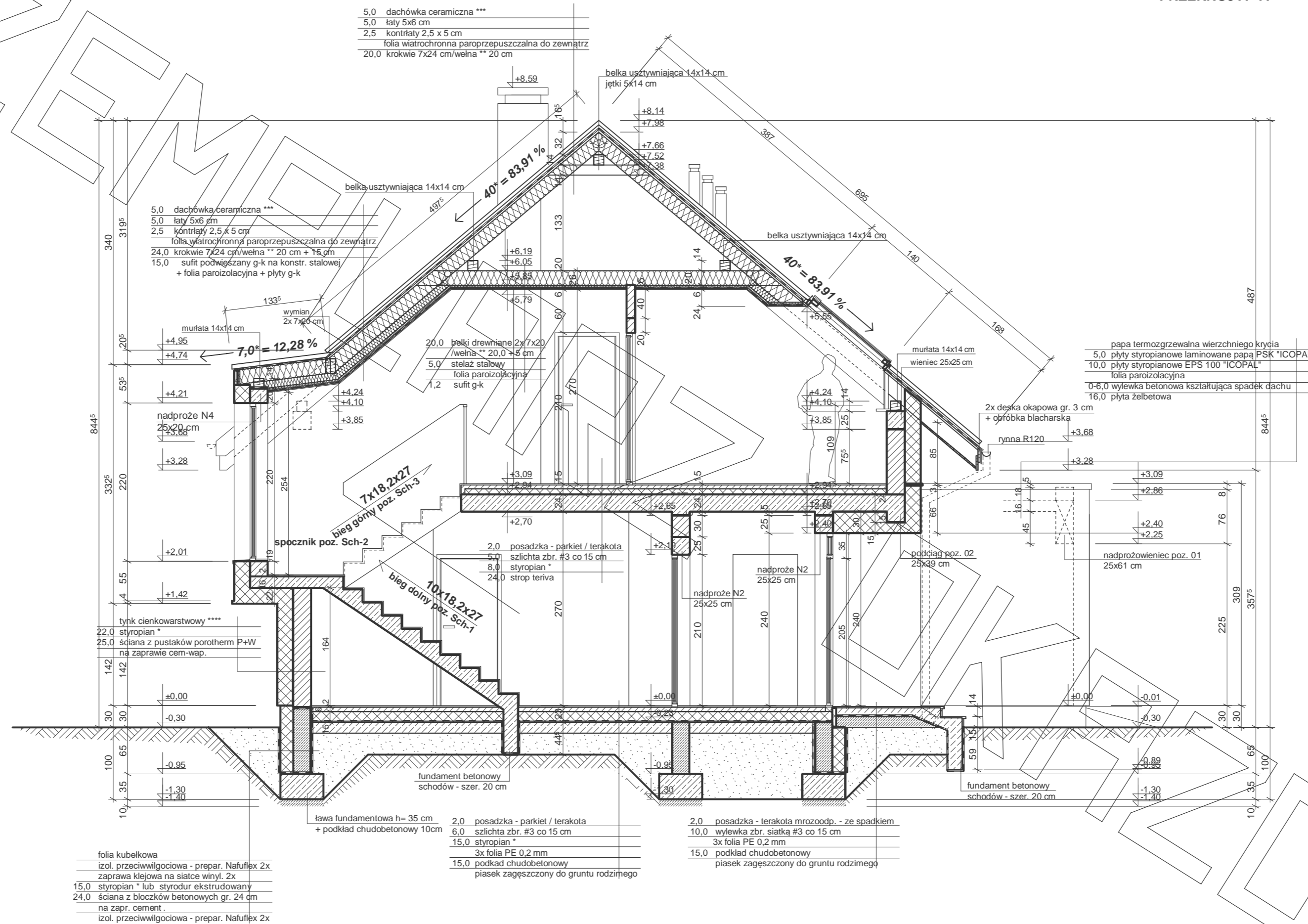
- Uwagi :
- bariera schodów - stalowa wg. odrębnego opracowania dostawcy systemu
 - stolarka okienna drewniana, aluminiowa lub PCV wg. odrębnego opracowania dostawcy systemu.
 - wymiary otworu bramy garażowej 290x225cm
 - bramę garażową montować wewnątrz pomieszczenia za pomocą kotew dystansowych
 - głify otworu bramy garażowej docięć styropianem gr. 5cm
 - w przypadku montażu innej bramy garażowej dostosować wielkość otworu i sposób montażu do wymogów producenta
 - pozycje konstrukcyjne - patrz opracowanie konstrukcyjne
 - fragmenty elewacji parteru wykonać z płyt włóknocementowych gr. 1,0 cm np. EURONIT na konstr. drewnianej ukrytej w ociepleniu



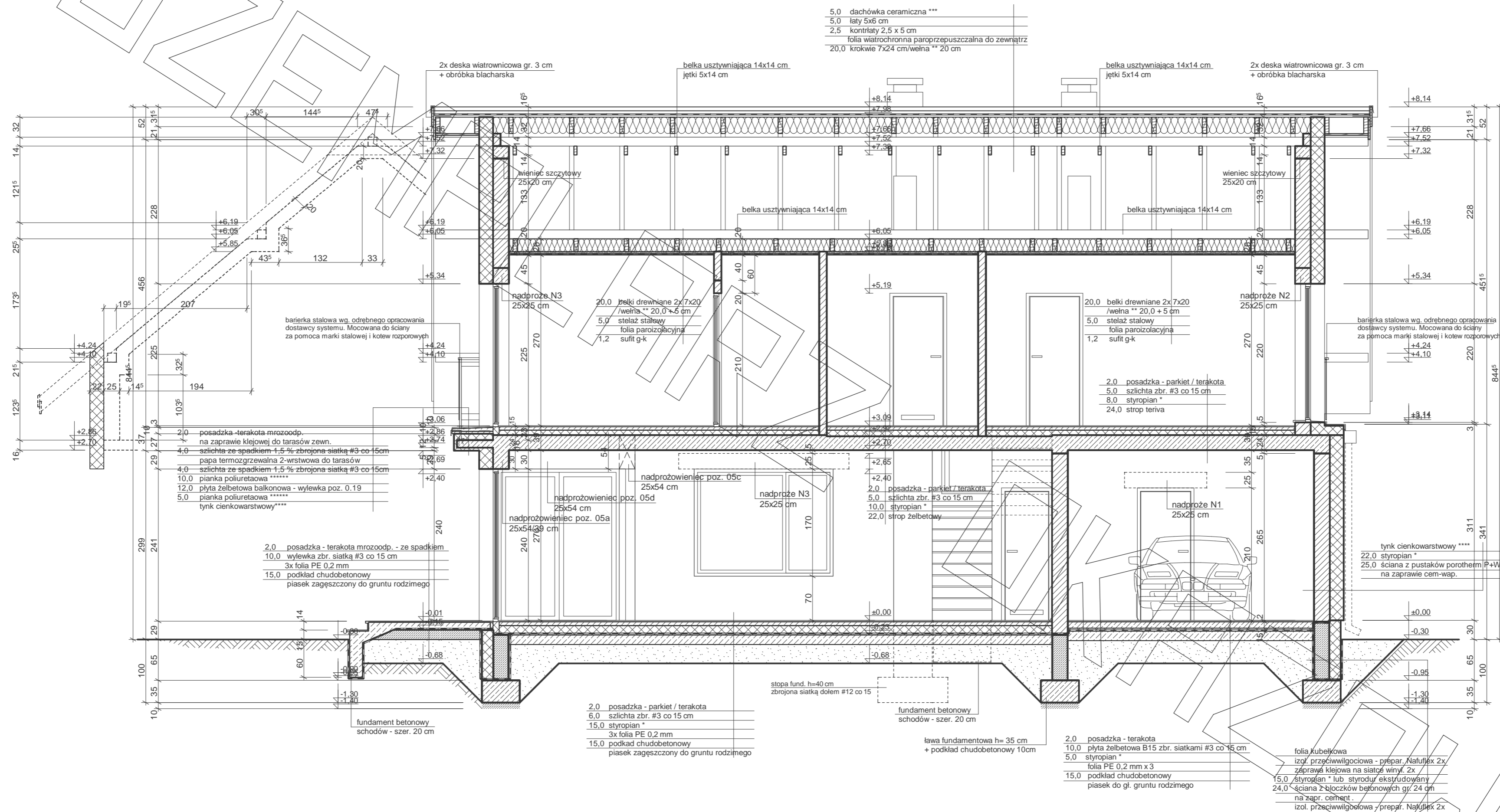
- Uwagi :
- przewody spalinowe odizolować od konstrukcji drewnianej
 - 3 cm wełna min.+ folia aluminiowa (p-poż)
 - pozycje konstrukcyjne - patrz opracowanie konstrukcyjne
 - w ściankach kolankowych wykonać słupki 25x25 cm łączące wieńiec stropowy z wieńcem pod murlatą

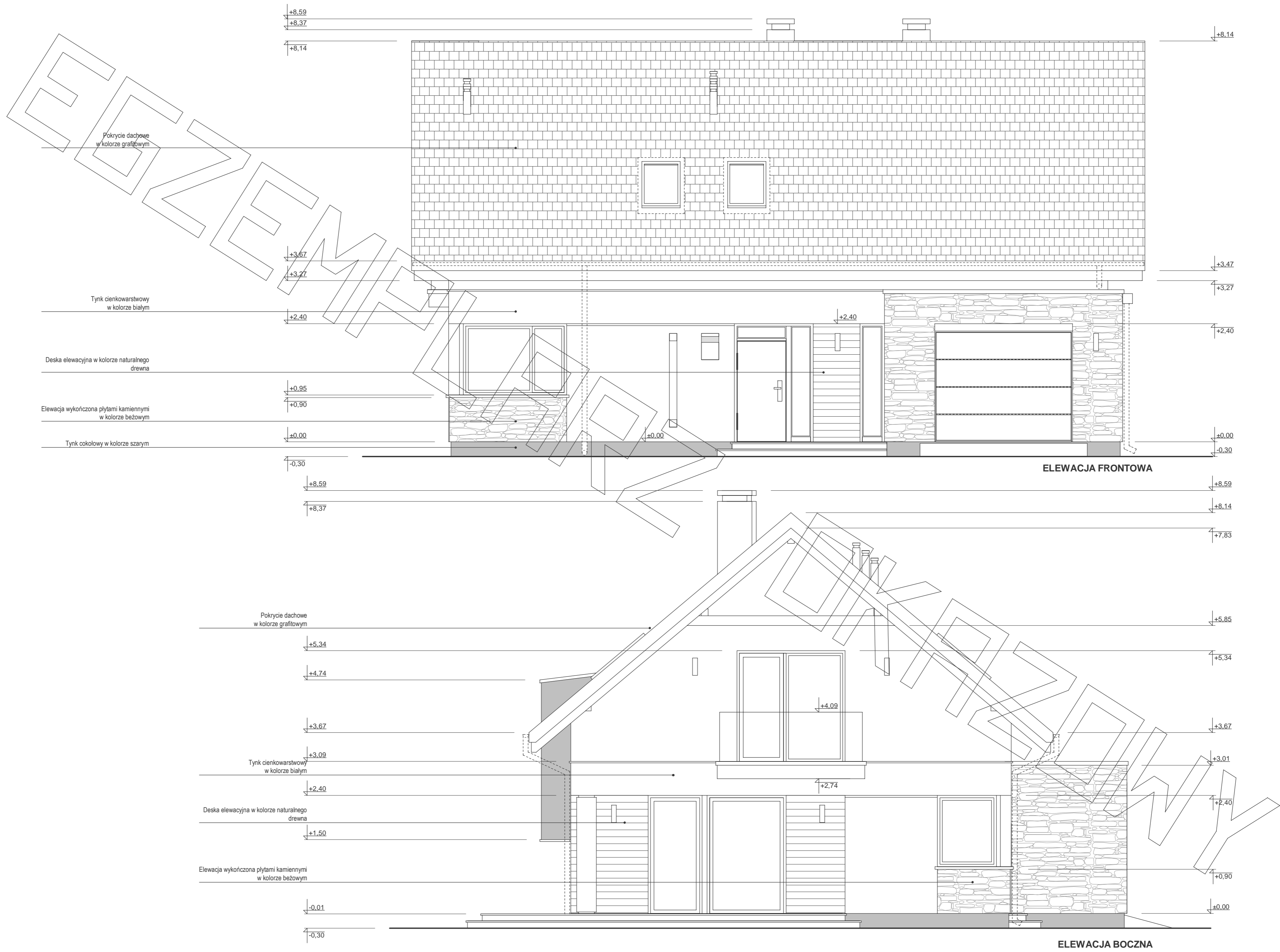


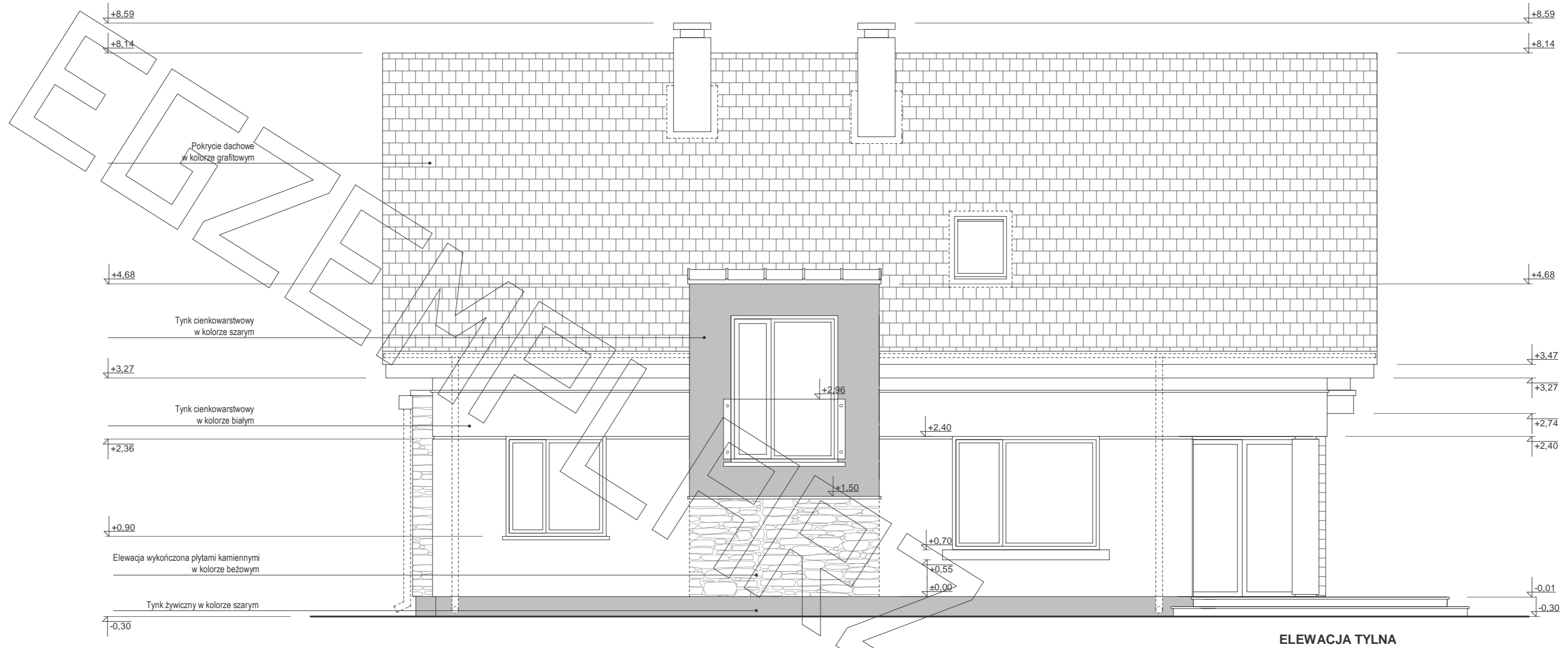
PRZEKRÓJ A - A



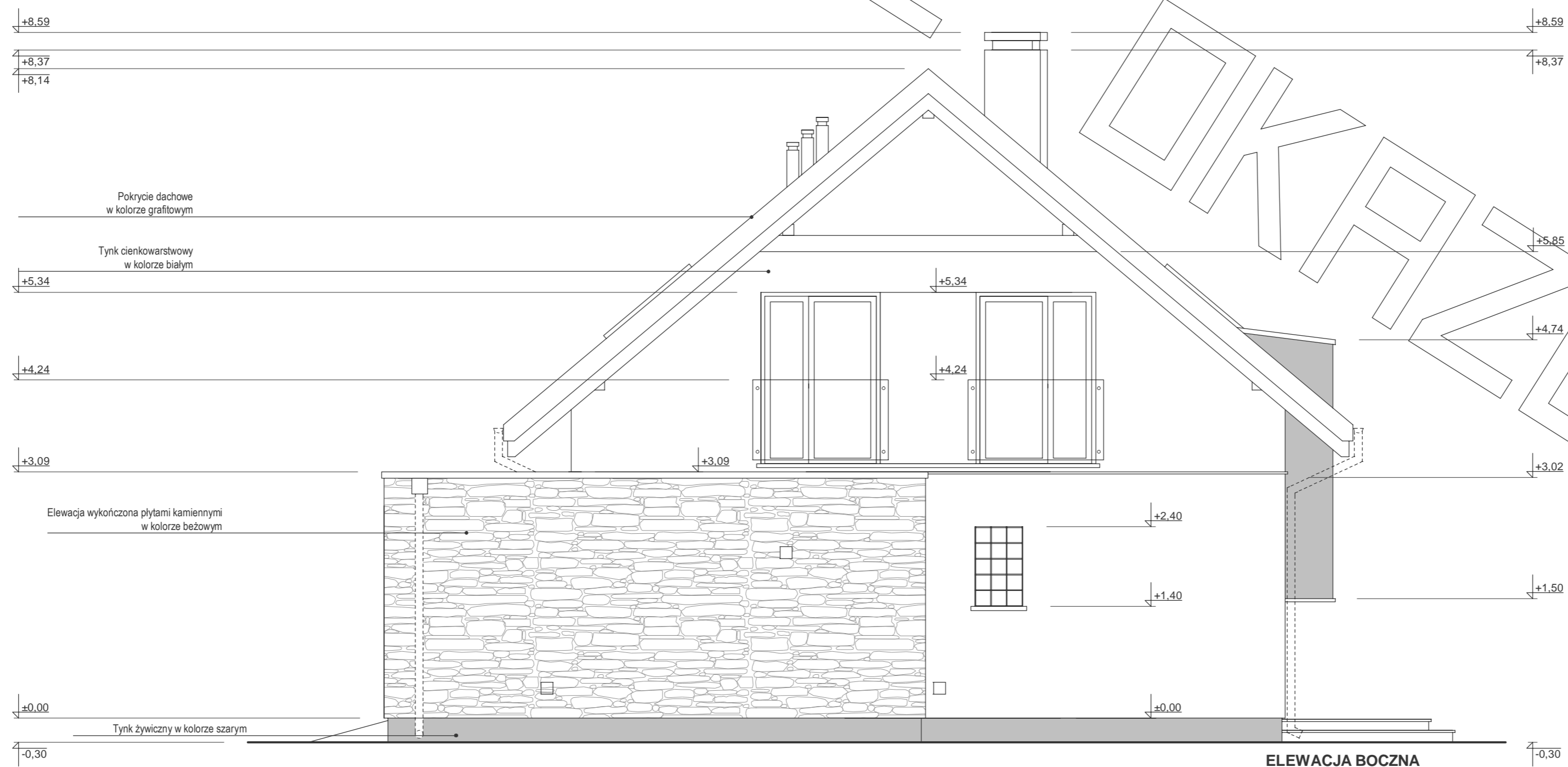
PRZEKRÓJ B - B







ELEWACJA TYLNA



ELEWACJA BOCZNA