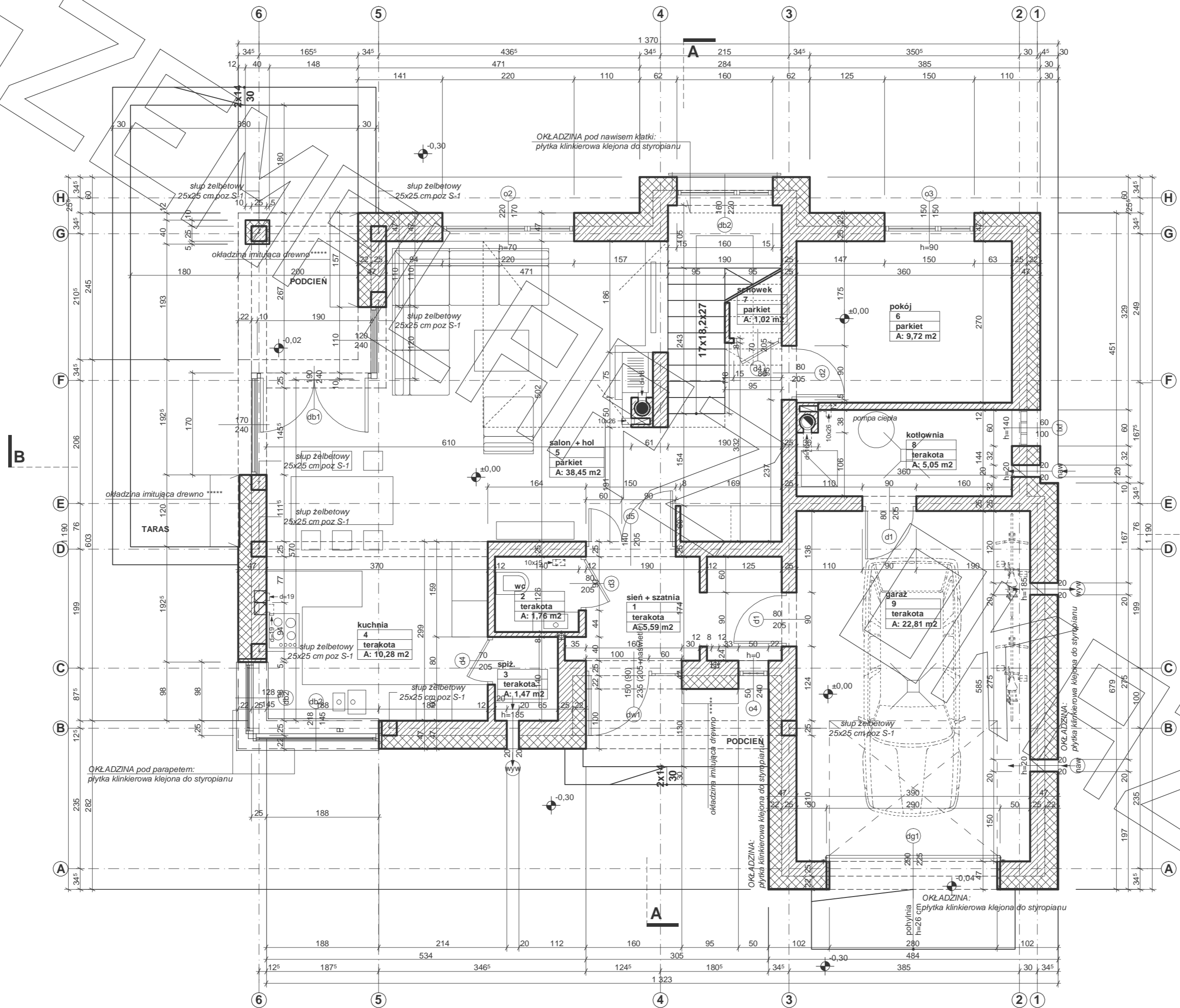
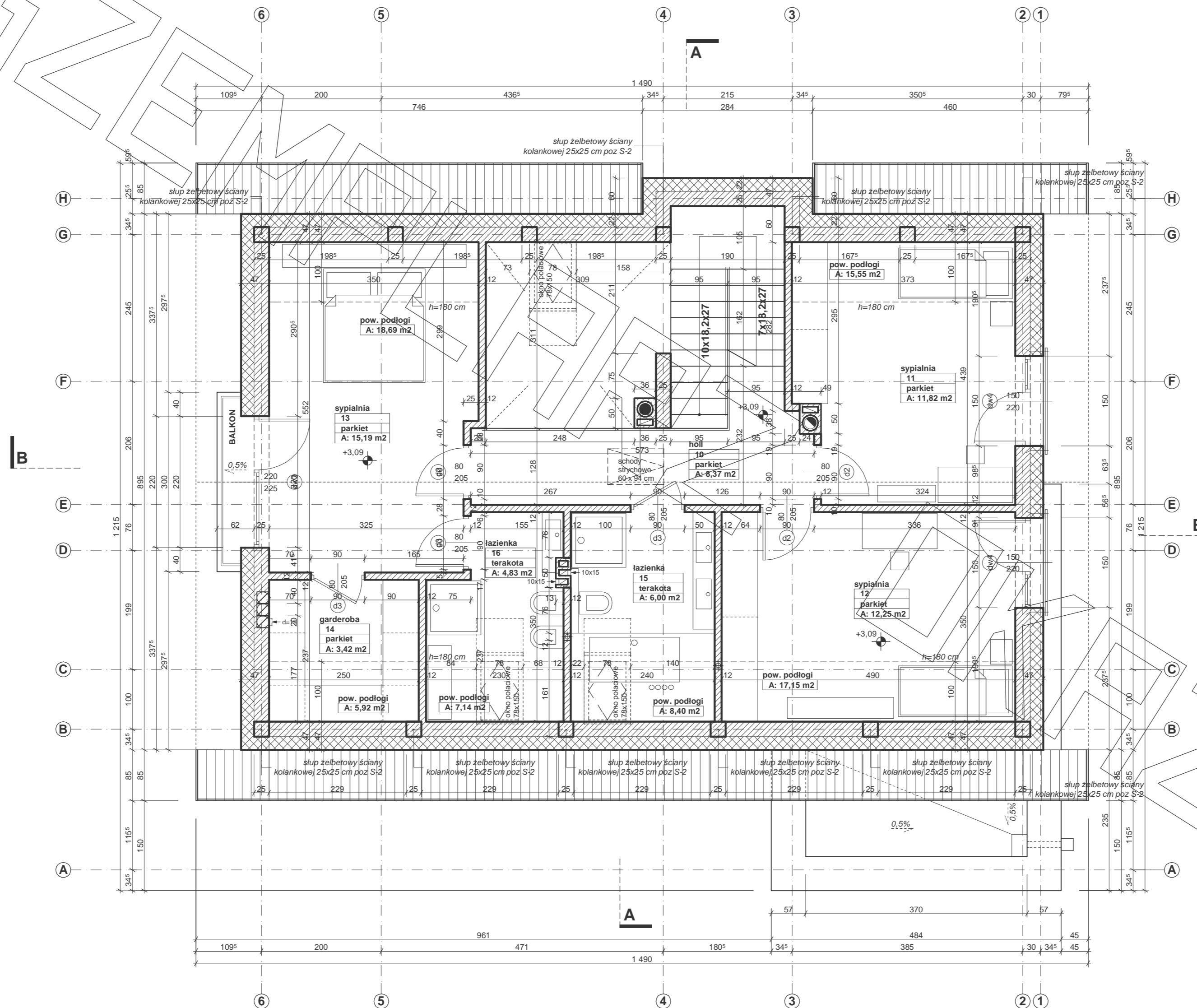


RZUT PARTERU

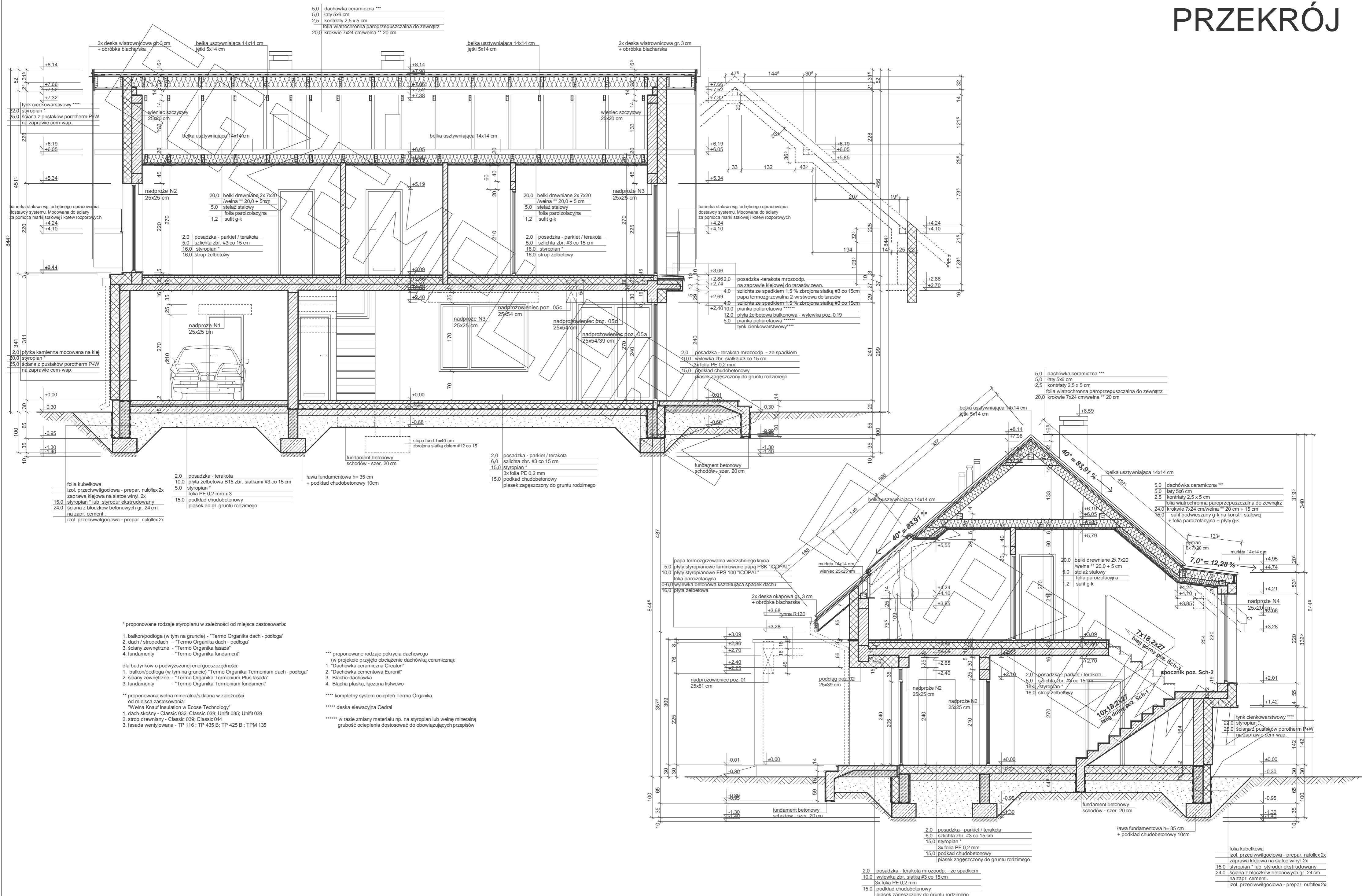


- Uwagi:**
- barierka schodów - stalowa wg. odrębnego opracowania dostawcy systemu
 - stolarka okienna drewniana, aluminiowa lub PCV wg. odrębnego opracowania dostawcy systemu.
 - wymiary otworu bramy garażowej 290x225cm
 - bramę garażową montować wewnątrz pomieszczenia za pomocą kotw dystansowych
 - głąb otworu bramy garażowej docieplić styropianem gr. 5cm
 - w przypadku montażu innej bramy garażowej dostosować wielkość otworu i sposób montażu do wymogów producenta
 - pozycje konstrukcyjne - patrz opracowanie konstrukcyjne
 - fragmenty elewacji parteru wykonać z płyt włóknocementowych gr. 1,0 cm np. EURONIT na konstr. drewnianej ukrytej w ociepleniu

RZUT PODDASZA



Uwagi:
 - przewody spalinowe odizolować od konstrukcji drewnianej
 - 3 cm wełna min.+ folia aluminiowa (p-poz)
 - pozycje konstrukcyjne - patrz opracowanie konstrukcyjne
 - w ściankach kolankowych wykonać słupki 25x25 cm łączące wieniec strópowy z wieniec pod murlatą



- * proponowane rodzaje styropianu w zależności od miejsca zastosowania:
1. balkon/podłoga (w tym na gruncie) - "Termo Organika dach - podłoga"
 2. dach / stropodach - "Termo Organika dach - podłoga"
 3. ściany zewnętrzne - "Termo Organika fasada"
 4. fundamenty - "Termo Organika fundament"
- dla budynków o podwyższonej energoszczędności:
1. balkon/podłoga (w tym na gruncie) "Termo Organika Termonium dach - podłoga"
 2. ściany zewnętrzne - "Termo Organika Termonium Plus fasada"
 3. fundamenty - "Termo Organika Termonium fundament"

- *** proponowane rodzaje pokrycia dachowego
 (w projekcie przyjęto obciążenie dachówką ceramiczną):
1. "Dachówka ceramiczna Creaton"
 2. "Dachówka cementowa Euronit"
 3. Blacha-dachówka
 4. Blacha płaska, łączona listwowo
- **** kompletny system ociepleń Termo Organika
 ***** deska elewacyjna Cedral
- ***** w razie zmiany materiału np. na styropian lub wełnę mineralną
 grubość ocieplenia dostosować do obowiązujących przepisów

