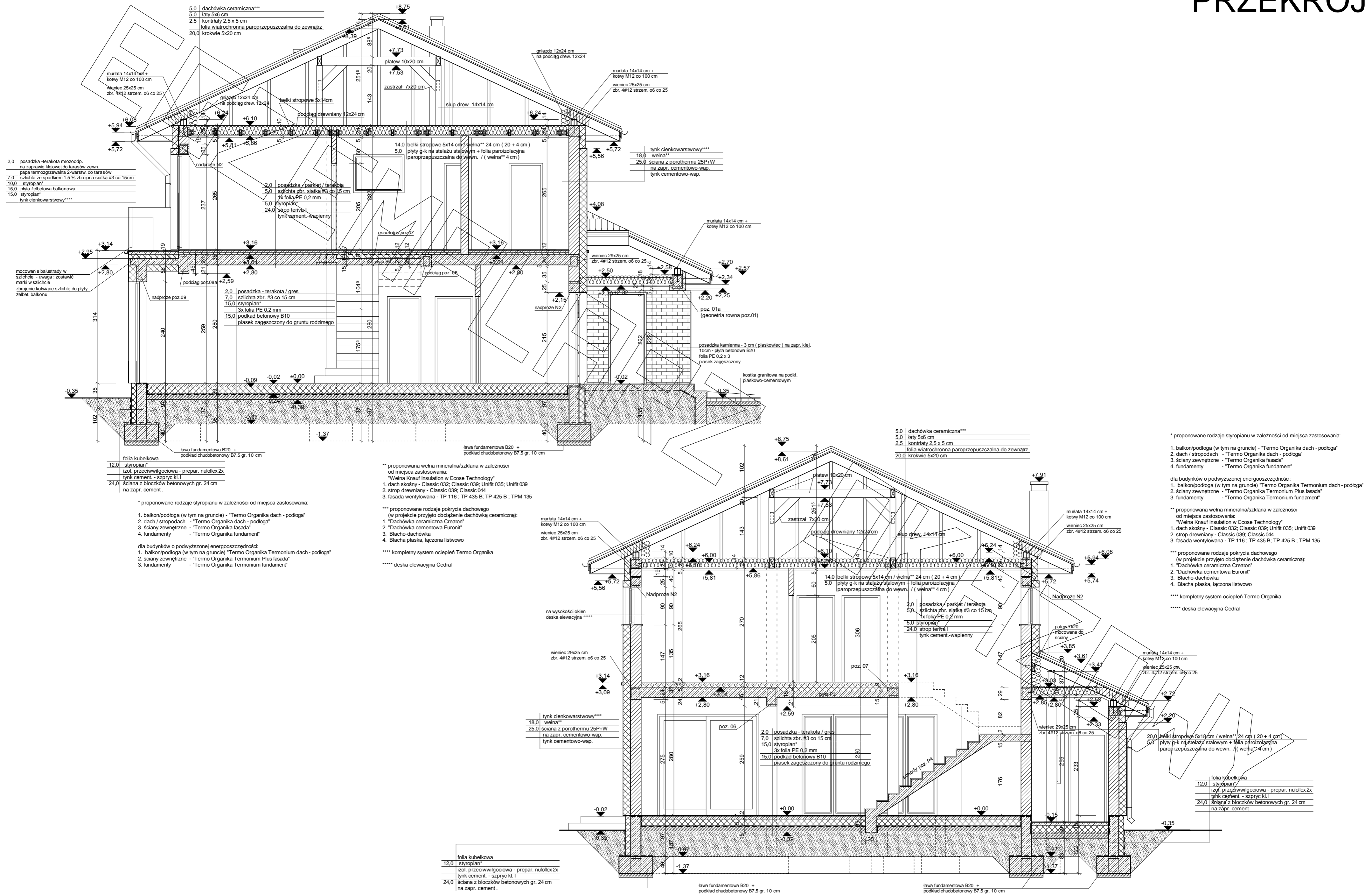


PRZEKRÓJ



*** proponowana wełna mineralna/szklana w zależności od miejsca zastosowania:
 Wełna Knauf Insulation w Ecose Technology
 1. dach skośny - Classic 032; Classic 039; Unifit 035; Unifit 039
 2. strop drewniany - Classic 039; Classic 044
 3. fasada wentylowana - TP 116; TP 435 B; TP 425 B; TPM 135

**** proponowane rodzaje pokrycia dachowego (w projekcie przyjęto obciążenie dachówką ceramiczną):
 1. Dachówka ceramiczna Creator
 2. Dachówka cementowa Euronit
 3. Blacho-dachówka
 4. Blacha płaska, łączona listwisto

**** kompletny system ociepleń Termo Organika

**** deska elewacyjna Cedral

* proponowane rodzaje styropianu w zależności od miejsca zastosowania:

1. balkon/podłoga (w tym na gruncie) - "Termo Organika dach - podłoga"
2. dach / stropodach - "Termo Organika dach - podłoga"
3. ściany zewnętrzne - "Termo Organika fasada"
4. fundamenty - "Termo Organika fundament"

dla budynków o podwyższonej energooszczędności:
 1. balkon/podłoga (w tym na gruncie) "Termo Organika Termonium dach - podłoga"
 2. ściany zewnętrzne - "Termo Organika Termonium Plus fasada"
 3. fundamenty - "Termo Organika Termonium fundament"

**** proponowana wełna mineralna/szklana w zależności od miejsca zastosowania:
 Wełna Knauf Insulation w Ecose Technology
 1. dach skośny - Classic 032; Classic 039; Unifit 035; Unifit 039
 2. strop drewniany - Classic 039; Classic 044
 3. fasada wentylowana - TP 116; TP 435 B; TP 425 B; TPM 135

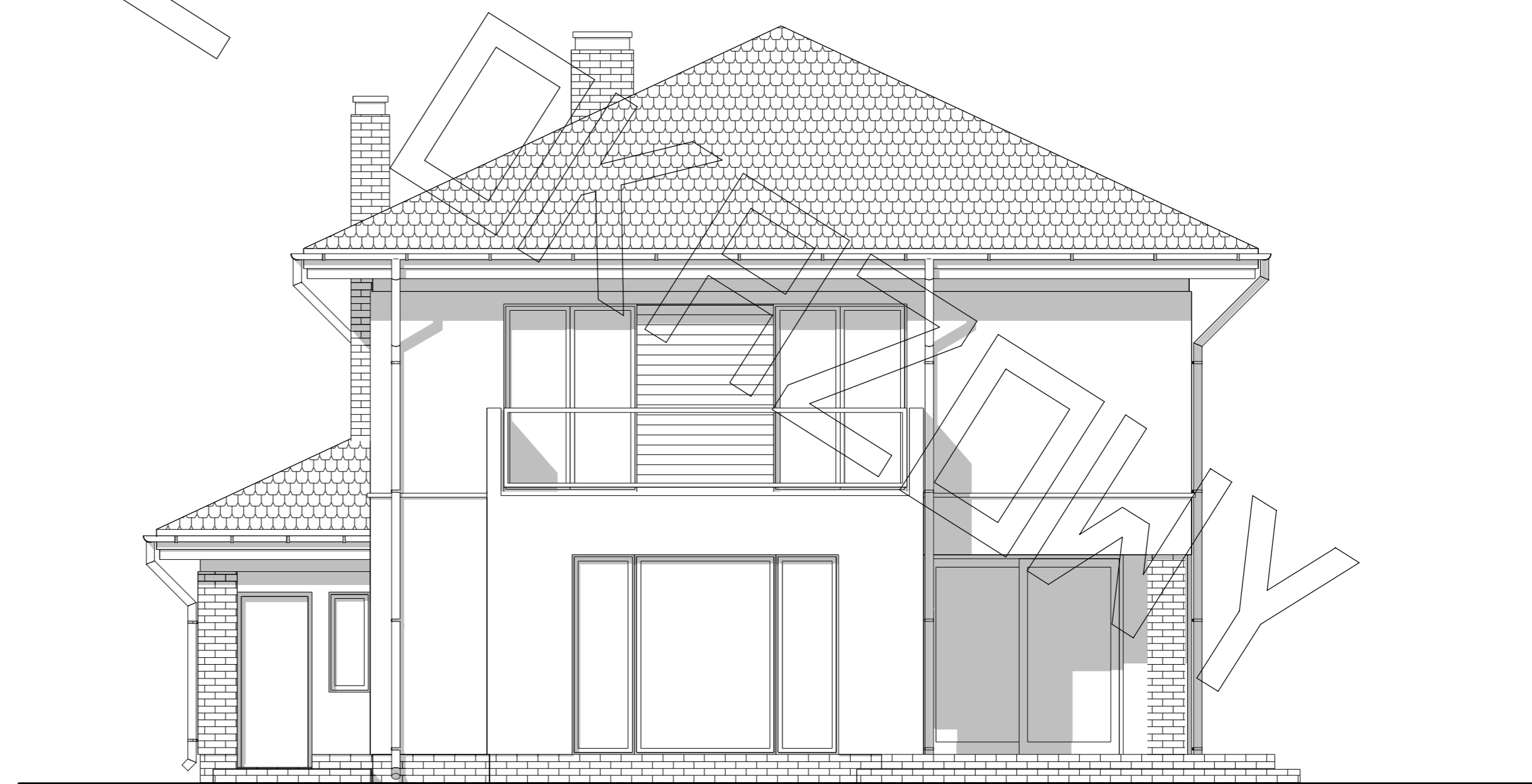
**** proponowane rodzaje pokrycia dachowego (w projekcie przyjęto obciążenie dachówką ceramiczną):
 1. Dachówka ceramiczna Creator
 2. Dachówka cementowa Euronit
 3. Blacho-dachówka
 4. Blacha płaska, łączona listwisto

**** kompletny system ociepleń Termo Organika

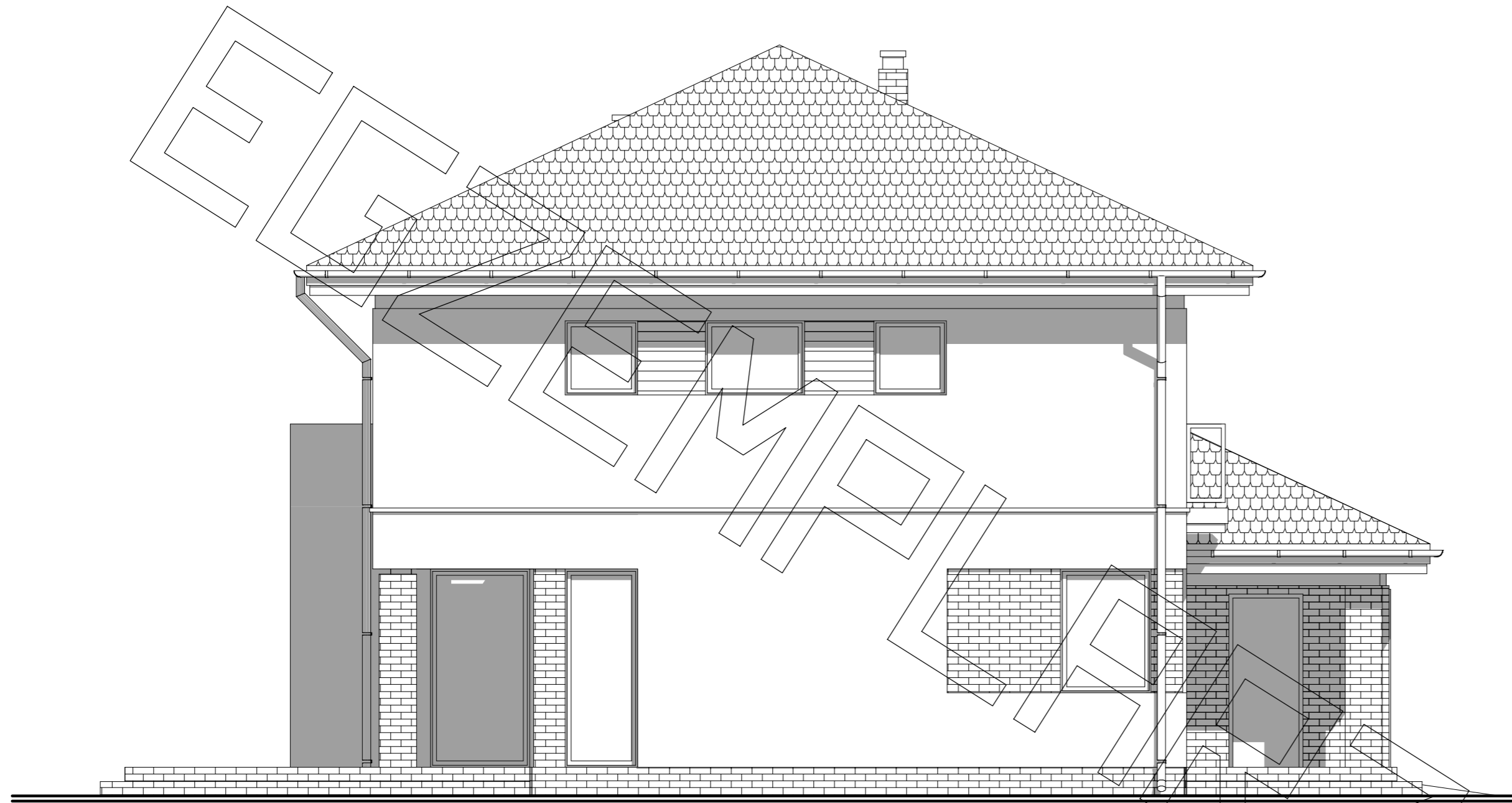
**** deska elewacyjna Cedral



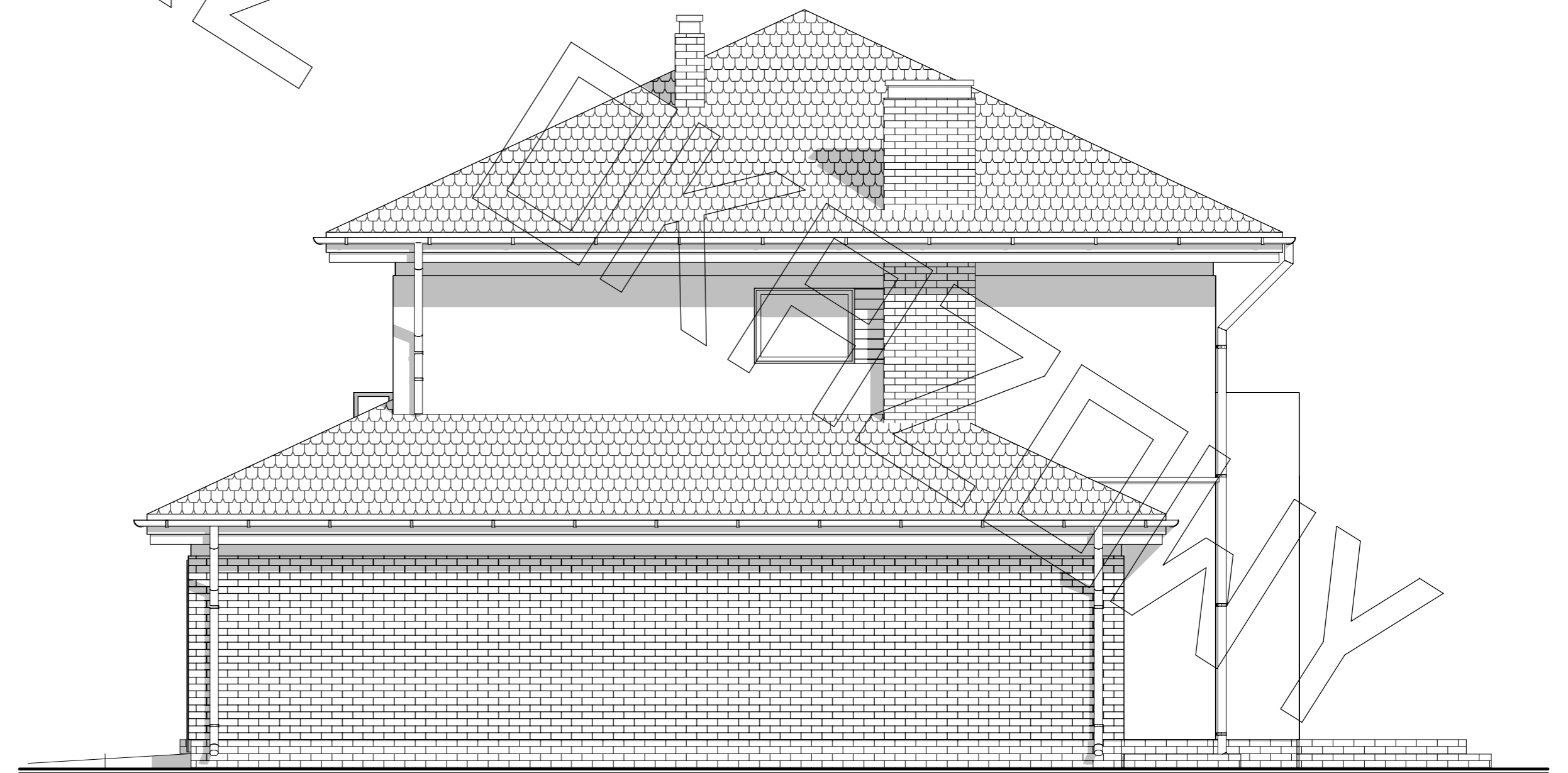
ELEWACJA FRONTOWA :



ELEWACJA TYLNA :



ELEWACJA BOCZNA :



ELEWACJA BOCZNA :