

1	5,0 blacha dachowkowa powlekana
	5,0łaty 5x5 co "fale"
	2,5 kontrłaty 2,5x5
	folia wiatrowa
	22,0 pas gorny wiązara 22x5 cm / 20+5 cm wełna **
	+ pustka powietrzna
	5,0 stelaz stalowy do płyt g-k
	folia paroizolacyjna
	1,2 płyty g-k

2	1,5 wykładzina dywanowa
	3,0 płyta osb
	22,0 belki stropowe / pas dolny wiązara 22x5 / wełna mineralna 15 cm
	2,7 stelaz stalowy do płyt g-k
	folia paroizolacyjna
	1,2 płyty g-k

3	2,0 panele podlogowe (z podkładem samopoz.)
	8,0 płyta betonowa z gładzią zbr. siatka #6 co 15
	10,0 styropian *
	2x papa na włókninie
	20,0 gruzobeton
	piasek zagęszczony do poziomu gruntu rodzimego

4	3,0 deski
	folia wiatrowa
	6,0 pianka poliuretanowa *****/łaty 3x6 cm
	14,0 słupki drewniane 4x14 cm (pianka poliuretanowa ***** gr. 14 cm)
	folia paroizolacyjna
	1,2 płyty G-K

\* proponowane rodzaje styropianu w zależności od miejsca zastosowania:

1. balkon/podłoga (w tym na gruncie) - "Termo Organika dach - podłoga"
2. dach / stropodach - "Termo Organika dach - podłoga"
3. ściany zewnętrzne - "Termo Organika fasada"
4. fundamenty - "Termo Organika fundament"

dla budynków o podwyższonej energooszczędności:

1. balkon/podłoga (w tym na gruncie) "Termo Organika Termonium dach - podłoga"
2. ściany zewnętrzne - "Termo Organika Termonium Plus fasada"
3. fundamenty - "Termo Organika Termonium fundament"

\*\* proponowana wełna mineralna/szklana w zależności od miejsca zastosowania:

- "Wełna Knau/Insulation w Ecosse Technology"
1. dach skośny - Classic 032; Classic 039; Unifit 035; Unifit 039
  2. strop drewniany - Classic 039; Classic 044
  3. fasada wentylowana - TP 116 ; TP 435 B; TP 425 B ; TPM 135

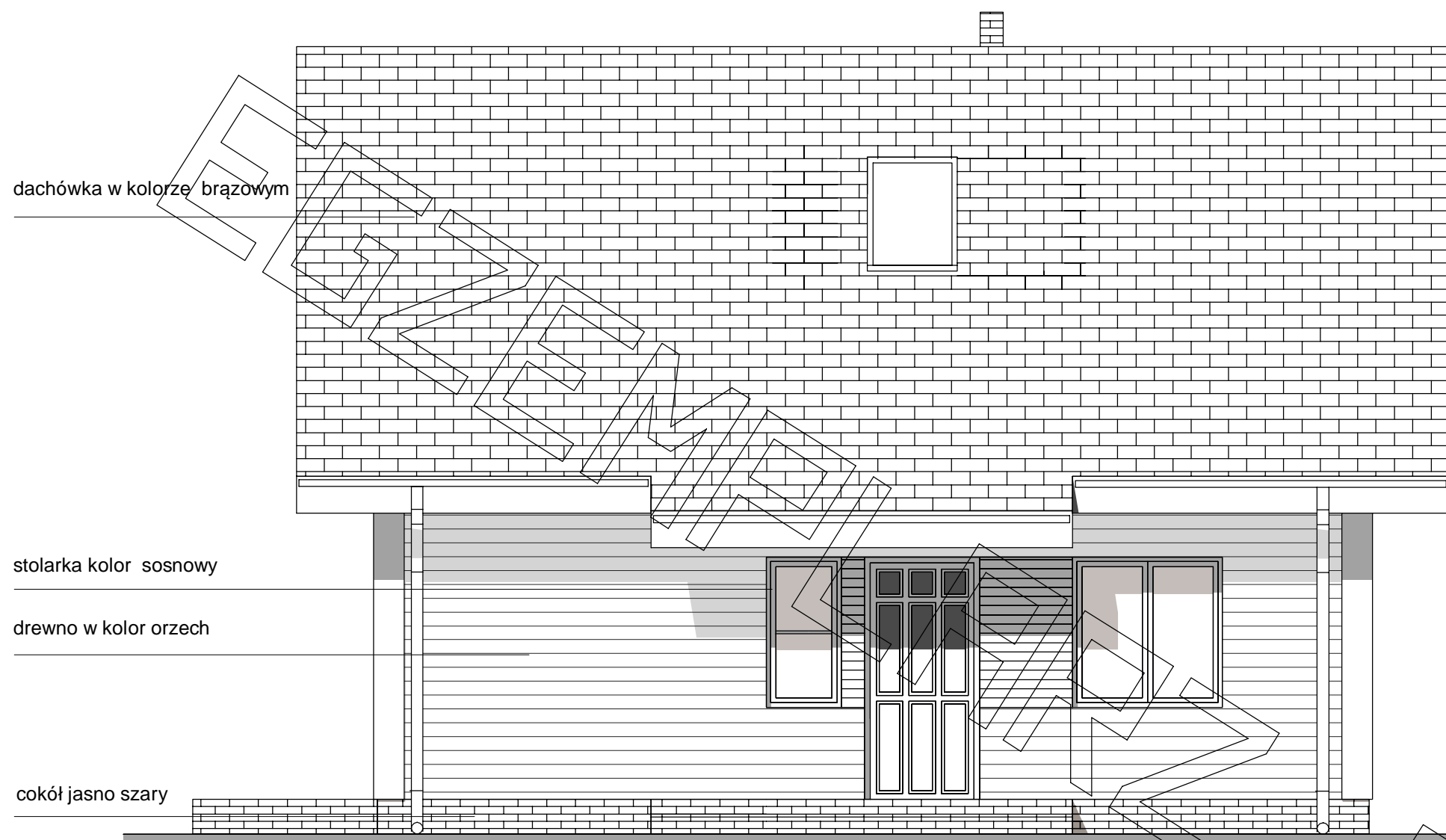
\*\*\* proponowane rodzaje pokrycia dachowego

1. "Dachówka ceramiczna Creaton"
2. "Dachówka cementowa Euronit"
3. Blacho-dachówka
4. Blacha płaska, łączona listwowo
5. Gont bitumiczny

\*\*\*\* kompletny system ociepleń Termo Organika

\*\*\*\*\* deska elewacyjna Cedral

\*\*\*\*\* w razie zmiany materiału np. na styropian lub wełnę mineralną grubość ocieplenia dostosować do obowiązujących przepisów



dachówka w kolorze brązowym

stolarka kolor sosnowy

drewno w kolor orzech

cokół jasno szary

**ELEWACJA FRONTOWA :**

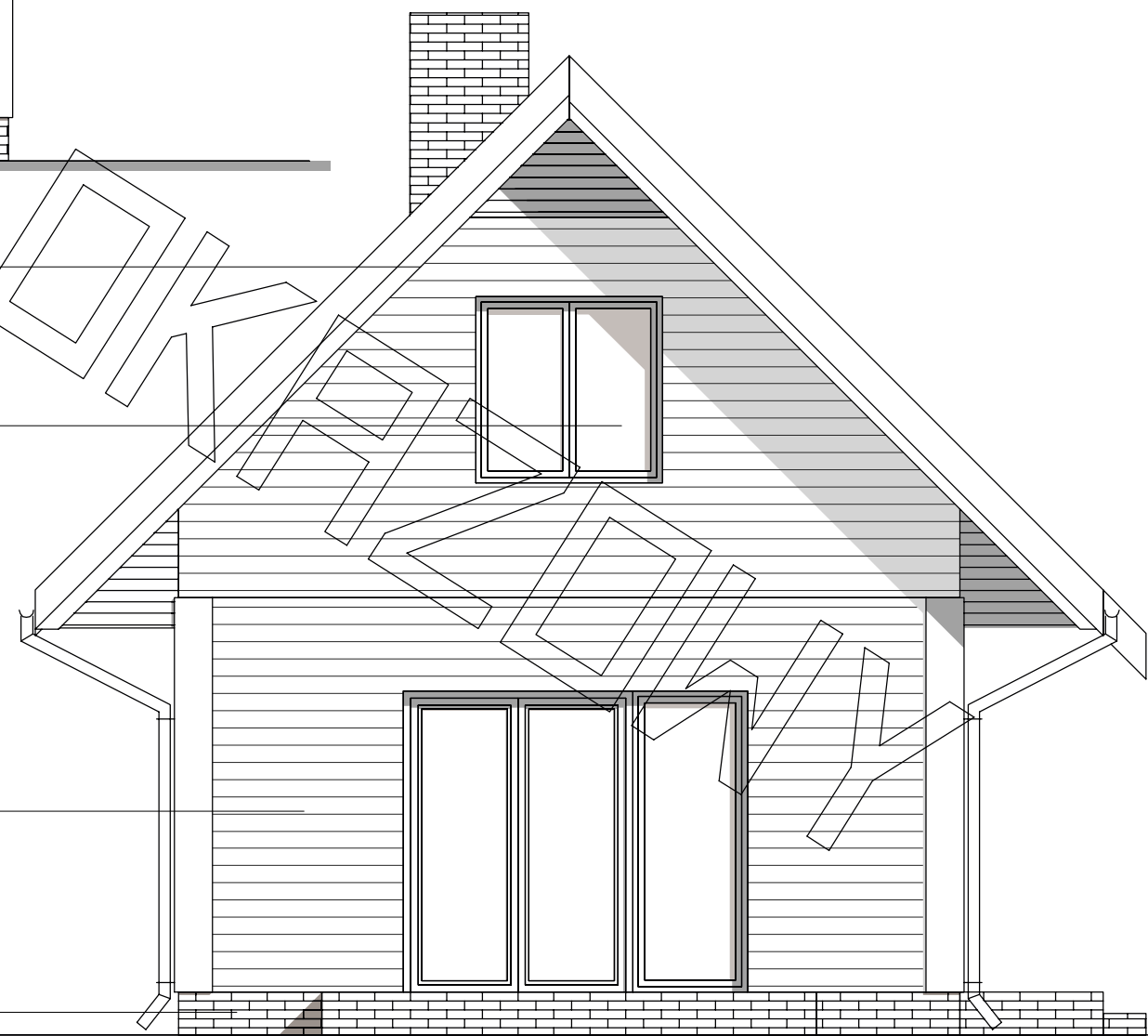
dachówka w kolorze brązowym

stolarka kolor sosnowy

drewno w kolor orzech

cokół jasno szary

**ELEWACJA BOCZNA :**



dachówka w kolorze brązowym

stolarka kolor sosnowy

drewno w kolor orzech

cokół jasno szary

**ELEWACJA TYLNA :**

dachówka w kolorze brązowym

stolarka kolor sosnowy

drewno w kolor orzech

cokół jasno szary

**ELEWACJA BOCZNA :**

Przedstawiony rysunek jest chroniony prawem autorskim firmy MG PROJEKT  
03-112 Warszawa ul.Uczniowska 13 tel. (22) 676-66-83 mob. 600-392-884