

1	5,0	blacha dachowkowa powlekana
	5,0	łaty 5x5 co "fale"
	2,5	kontrłaty 2,5x5
		folia wiatrowa
	22,0	pas gorny wiazara 22x5 cm / 20+5 cm wełna **
		+ pustka powietrzna
	5,0	stelaż stalowy do płyt g-k
		folia paroizolacyjna
	1,2	plyty g-k

3	2,0	panele podlogowe (z podkładem samopoz.)
	8,0	plyta betonowa z gładzią zbr. siatka #6 co 15
	10,0	styropian *
		2x papa na włókninie
	20,0	gruzobeton
		piasek zagęszczony do poziomu gruntu rodzimego

2	1,5	wykładzina dywanowa
	3,0	plyta osb
	22,0	belki stropowe / pas dolny wiazara 22x5 / wełna mineralna 15 cm
	2,7	stelaż stalowy do płyt g-k
		folia paroizolacyjna
	1,2	plyty g-k

4	3,0	deski
		folia wiatrowa
	6,0	pianka poliuretanowa *****/łaty 3x6 cm
	14,0	słupki drewniane 4x14 cm (pianka poliuretanowa ***** gr. 14 cm)
		folia paroizolacyjna
	1,2	plyta G-K

*** proponowane rodzaje pokrycia dachowego

1. "Dachówka ceramiczna Creaton"
2. "Dachówka cementowa Euronit"
3. Blacho-dachówka
4. Blacha płaska, łączona listwowo
5. Gont bitumiczny

**** kompletny system ociepleń Termo Organika

***** deska elewacyjna Cedral

***** w razie zmiany materiału np. na styropian lub wełnę mineralną grubość ocieplenia dostosować do obowiązujących przepisów

* proponowane rodzaje styropianu w zależności od miejsca zastosowania:

1. balkon/podłoga (w tym na gruncie) - "Termo Organika dach - podłoga"
2. dach / stropodach - "Termo Organika dach - podłoga"
3. ściany zewnętrzne - "Termo Organika fasada"
4. fundamenty - "Termo Organika fundament"

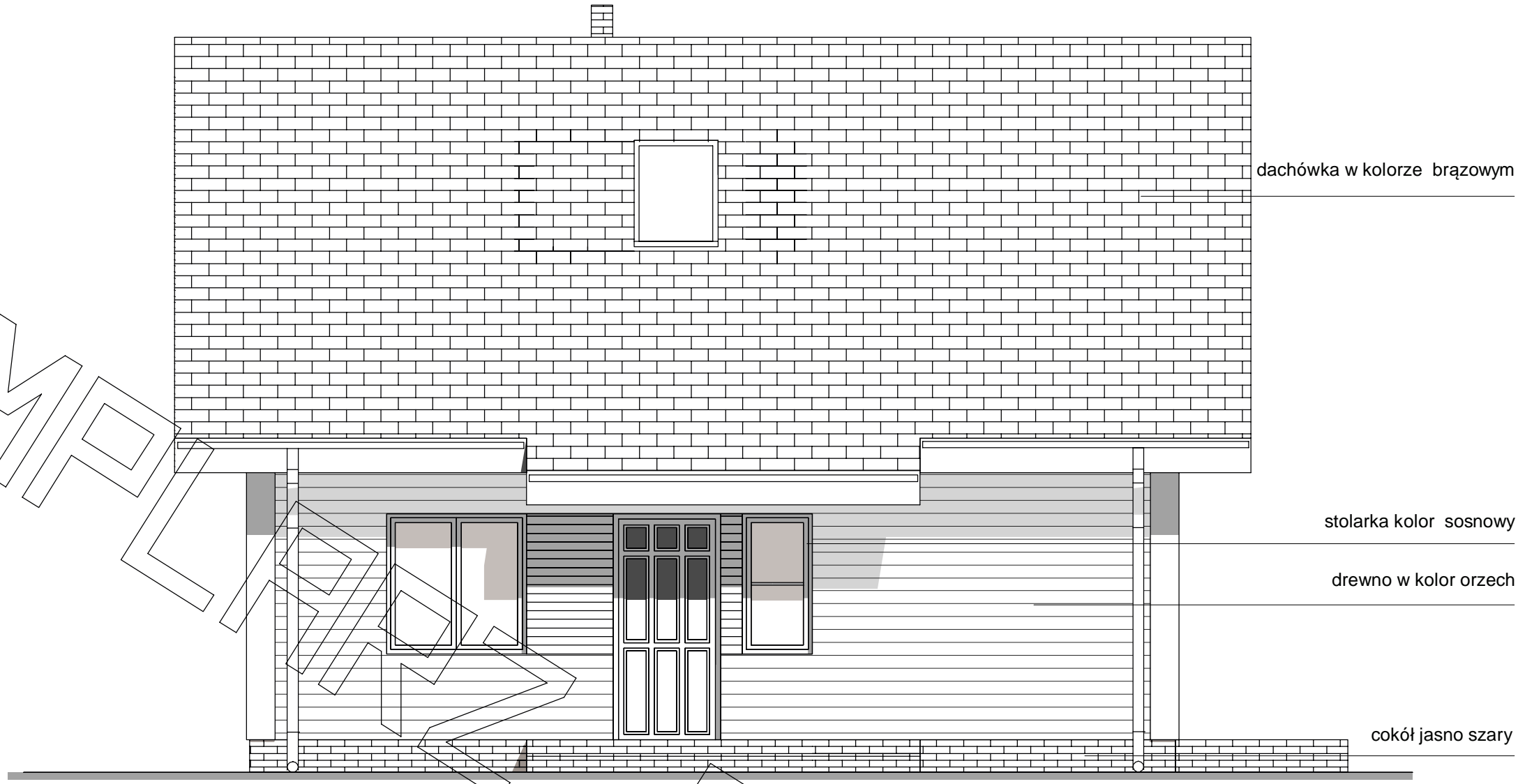
dla budynków o podwyższonej energooszczędności:

1. balkon/podłoga (w tym na gruncie) "Termo Organika Termonium dach - podłoga"
2. ściany zewnętrzne - "Termo Organika Termonium Plus fasada"
3. fundamenty - "Termo Organika Termonium fundament"

** proponowana wełna mineralna/szklana w zależności od miejsca zastosowania:

- "Wełna Knauf Insulation w Ecosy Technology"
1. dach skośny - Classic 032; Classic 039; Unifit 035; Unifit 039
 2. strop drewniany - Classic 039; Classic 044
 3. fasada wentylowana - TP 116 ; TP 435 B; TP 425 B ; TPM 135

EGZEMPLARZ



dachówka w kolorze brązowym

stolarka kolor sosnowy

drewno w kolor orzech

cokół jasno szary

dachówka w kolorze brązowym

stolarka kolor sosnowy

drewno w kolor orzech

cokół jasno szary

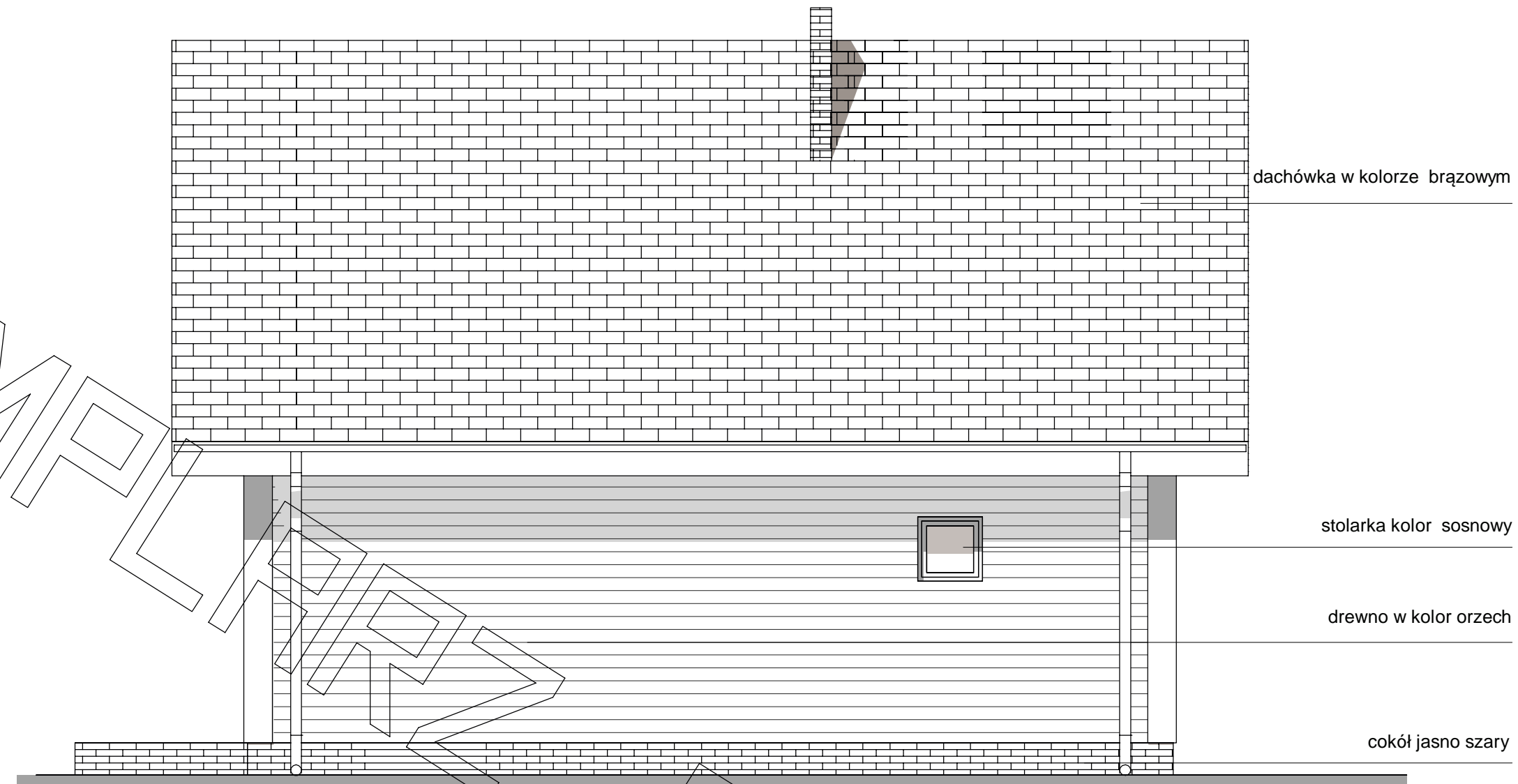
ELEWACJA FRONTOWA :

EGZEMPLARZ



ELEWACJA BOCZNA :

EGZEMPLARZ



dachówka w kolorze brązowym

stolarka kolor sosnowy

drewno w kolor orzech

cokół jasno szary

ELEWACJA TYLNA :

dachówka w kolorze brązowym

stolarka kolor sosnowy

drewno w kolor orzech

cokół jasno szary

ELEWACJA BOCZNA :



EGZEMPLARZ