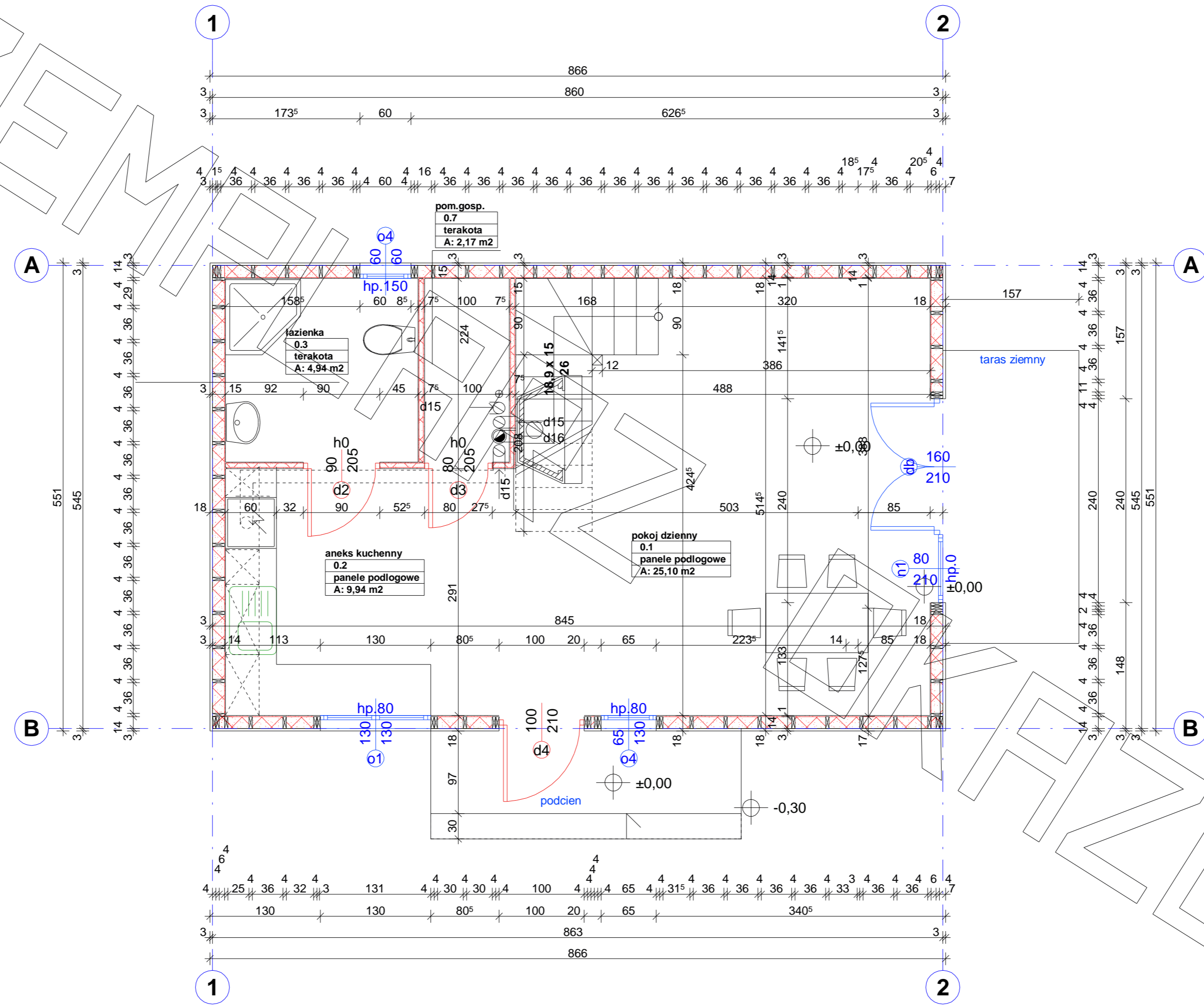
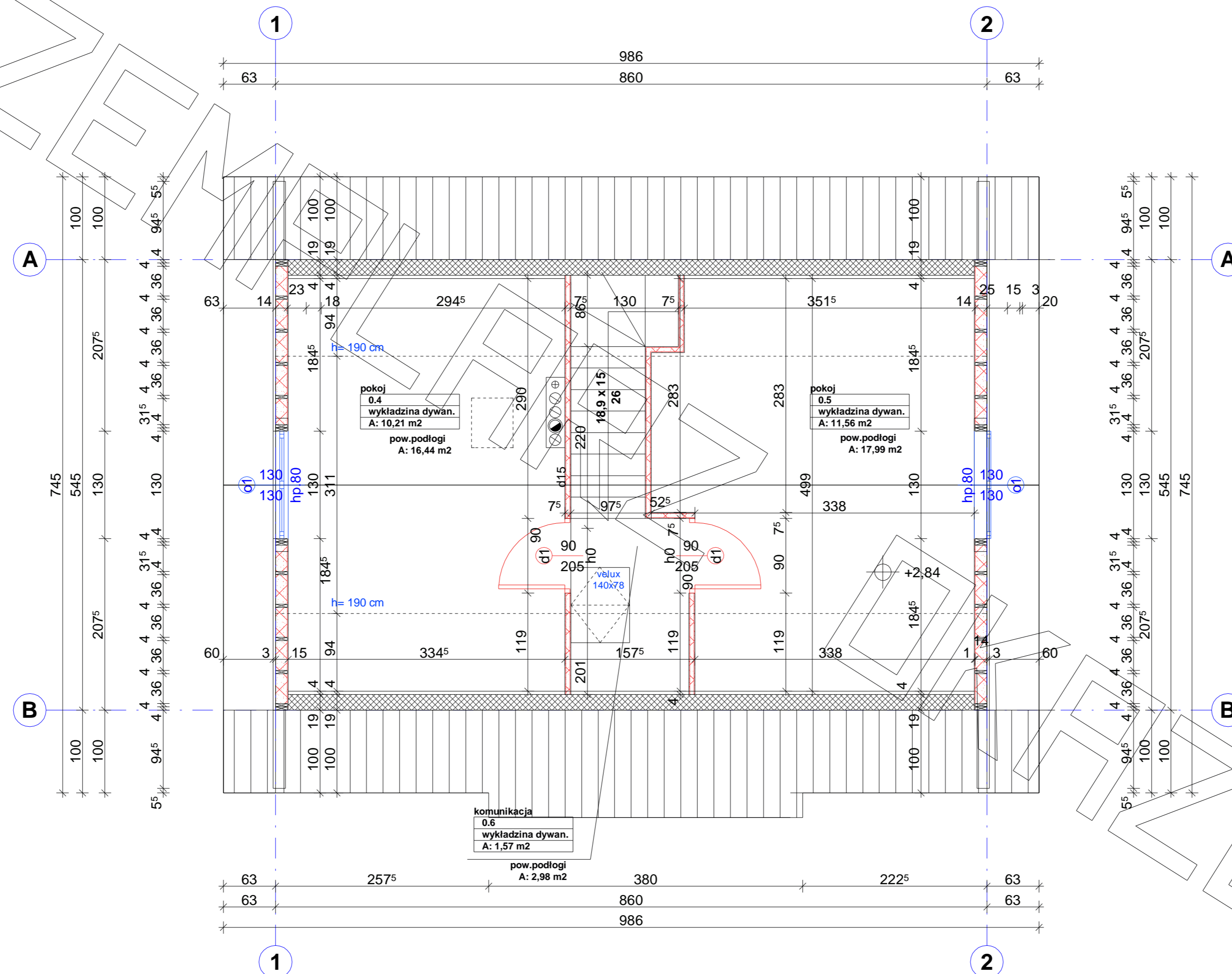
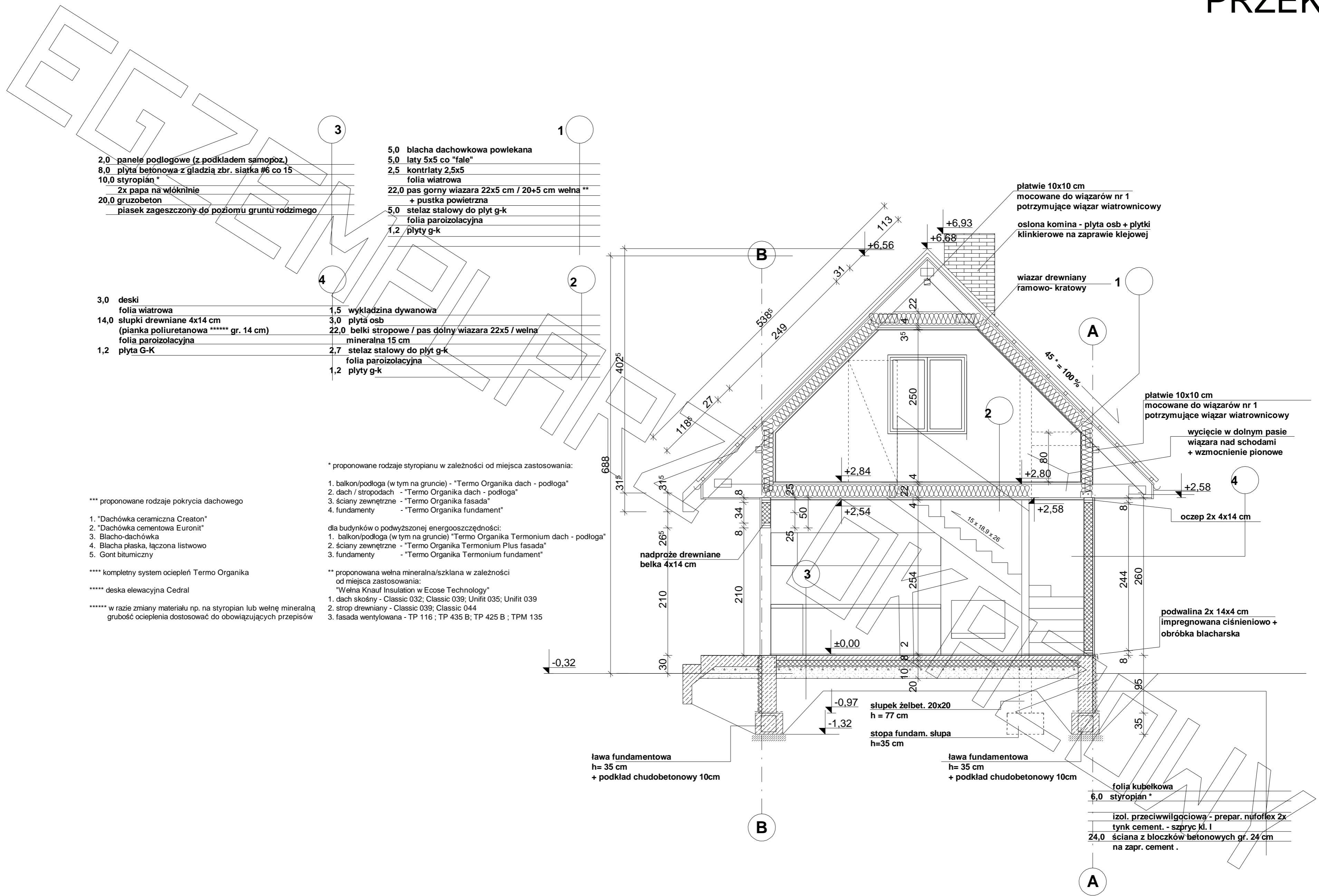


RZUT PARTERU



RZUT PODDASZA





- 2,0 panele podłogowe (z podkładem samopob.)
- 8,0 płyta betonowa z gładzią zbr. siatka #6 co 15
- 10,0 styropian *
- 2x papa na włókninie
- 20,0 gruzobeton
- piasek zagęszczony do poziomu gruntu rodzimego

- 3,0 deski
- folia wiatrowa
- 14,0 słupki drewniane 4x14 cm (pianka poliuretanowa ***** gr. 14 cm)
- folia parozizolacyjna
- 1,2 płyta G-K

- 5,0 blacha dachowkowa powlekana
- 5,0łaty 5x5 co "fale"
- 2,5 kontrłaty 2,5x5
- folia wiatrowa
- 22,0 pas górny wiazara 22x5 cm / 20+5 cm wełna **
- + pustka powietrzna
- 5,0 stelaż stalowy do płyt g-k
- folia parozizolacyjna
- 1,2 płyty g-k

- 1,5 wykładzina dywanowa
- 3,0 płyta osb
- 22,0 belki stropowe / pas dolny wiazara 22x5 / wełna mineralna 15 cm
- 2,7 stelaż stalowy do płyt g-k
- folia parozizolacyjna
- 1,2 płyty g-k

* proponowane rodzaje styropianu w zależności od miejsca zastosowania:

1. balkon/podłoga (w tym na gruncie) - "Termo Organika dach - podłoga"
2. dach / stropodach - "Termo Organika dach - podłoga"
3. ściany zewnętrzne - "Termo Organika fasada"
4. fundamenty - "Termo Organika fundament"

*** proponowane rodzaje pokrycia dachowego

1. "Dachówka ceramiczna Creaton"
2. "Dachówka cementowa Euronit"
3. Blacho-dachówka
4. Blacha płaska, łączona listwowo
5. Gont bitumiczny

**** kompletny system ociepleń Termo Organika

***** deska elewacyjna Cedral

***** w razie zmiany materiału np. na styropian lub wełnę mineralną grubość ocieplenia dostosować do obowiązujących przepisów

dla budynków o podwyższonej energooszczędności:

1. balkon/podłoga (w tym na gruncie) "Termo Organika Termonium dach - podłoga"
2. ściany zewnętrzne - "Termo Organika Termonium Plus fasada"
3. fundamenty - "Termo Organika Termonium fundament"

** proponowana wełna mineralna/szklana w zależności od miejsca zastosowania:

- "Wełna Knauf Insulation w Ecose Technology"
- 1. dach skośny - Classic 032; Classic 039; Unifit 035; Unifit 039
- 2. strop drewniany - Classic 039; Classic 044
- 3. fasada wentylowana - TP 116; TP 435 B; TP 425 B; TPM 135

ława fundamentowa
h= 35 cm
+ podkład chudobetonowy 10cm

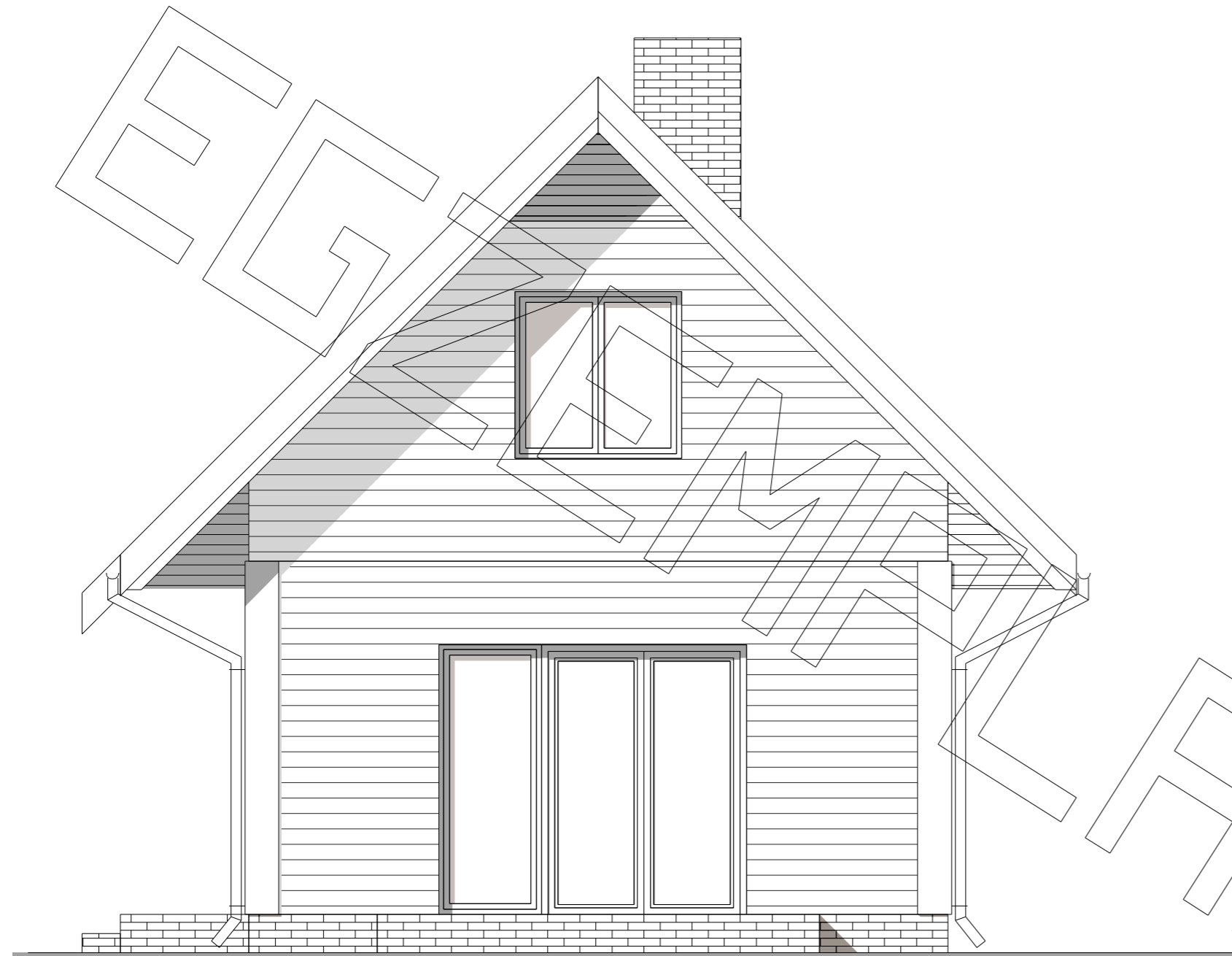
ława fundamentowa
h= 35 cm
+ podkład chudobetonowy 10cm

folia kubelkowa
6,0 styropian *

izol. przeciwwilgociowa - prepar. nufolflex 2x
tynk cement. - szparyc kl. I

24,0 ściana z bloczków betonowych gr. 24 cm
na zapr. cement.

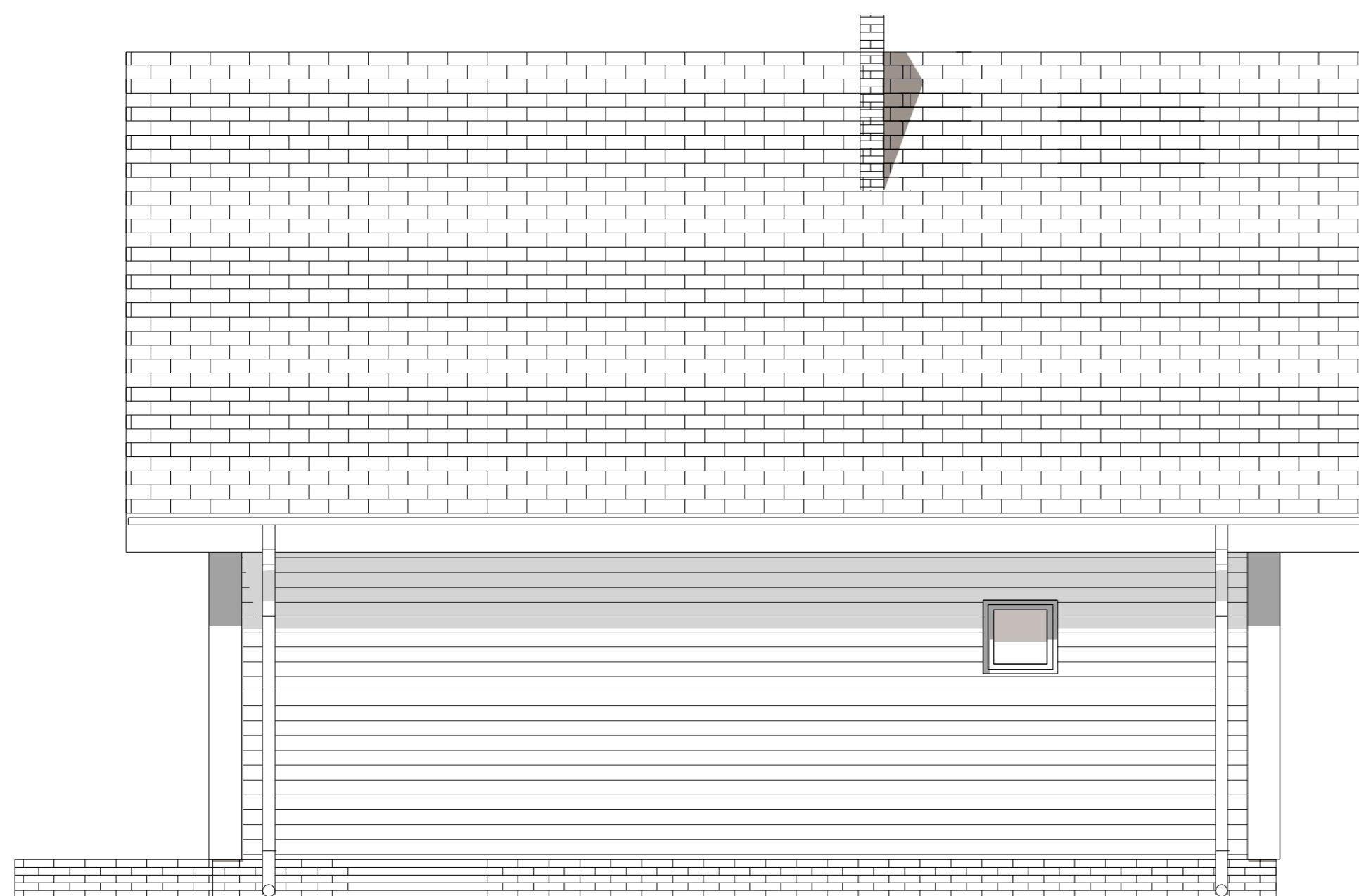
ELEWACJE



ELEWACJA BOCZNA :



ELEWACJA FRONTOWA :



ELEWACJA TYLNA :



ELEWACJA BOCZNA :