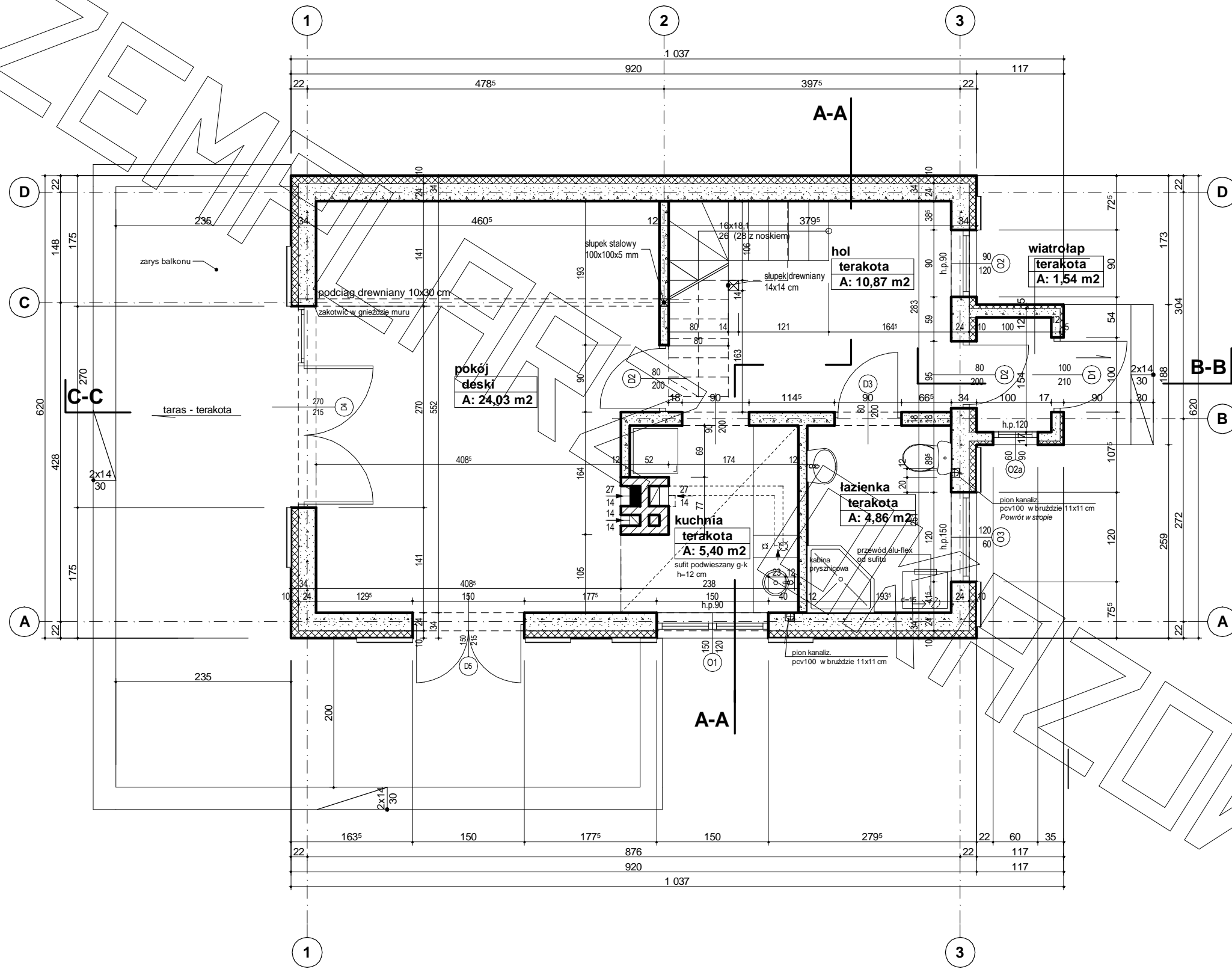
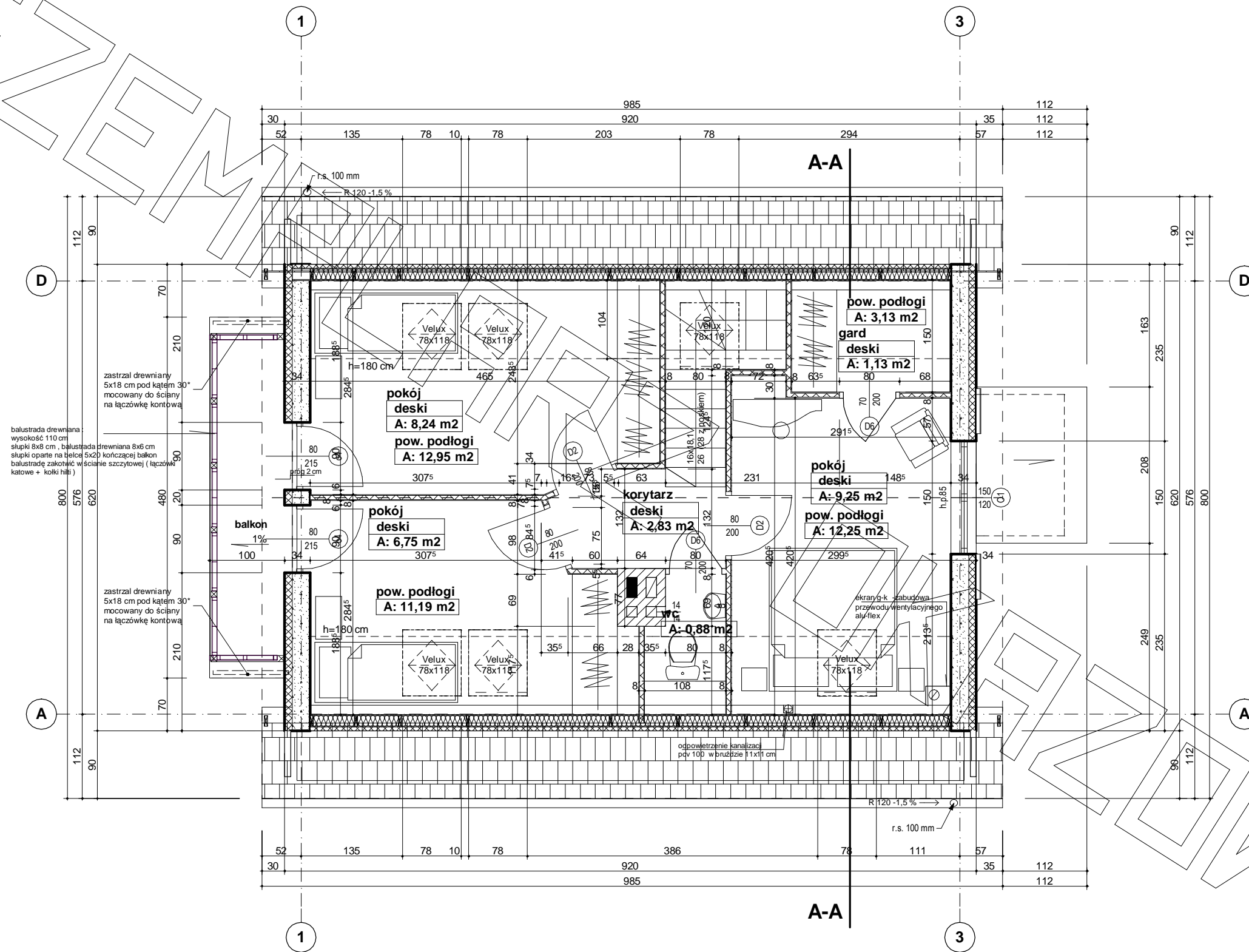


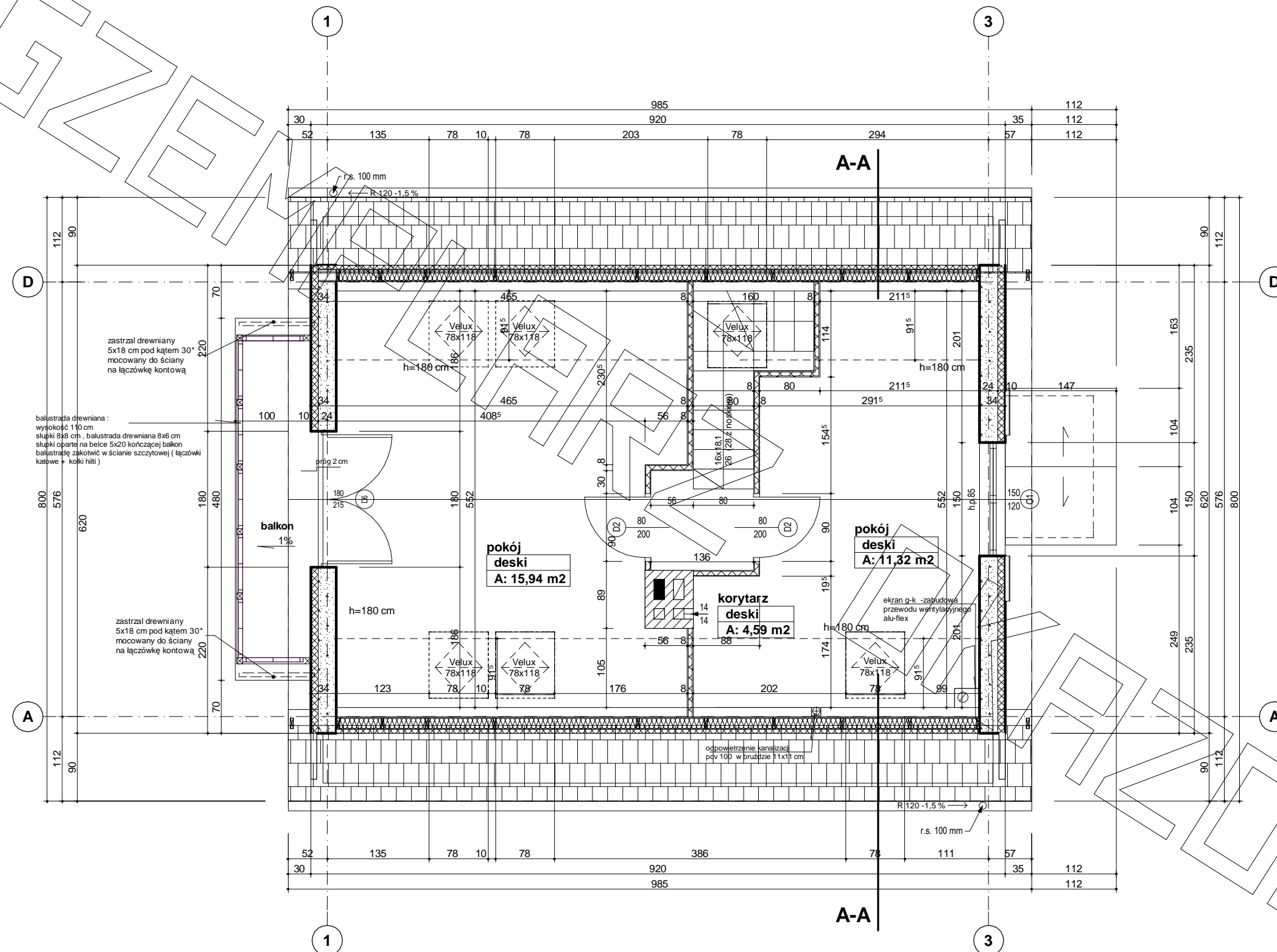
RZUT PARTERU

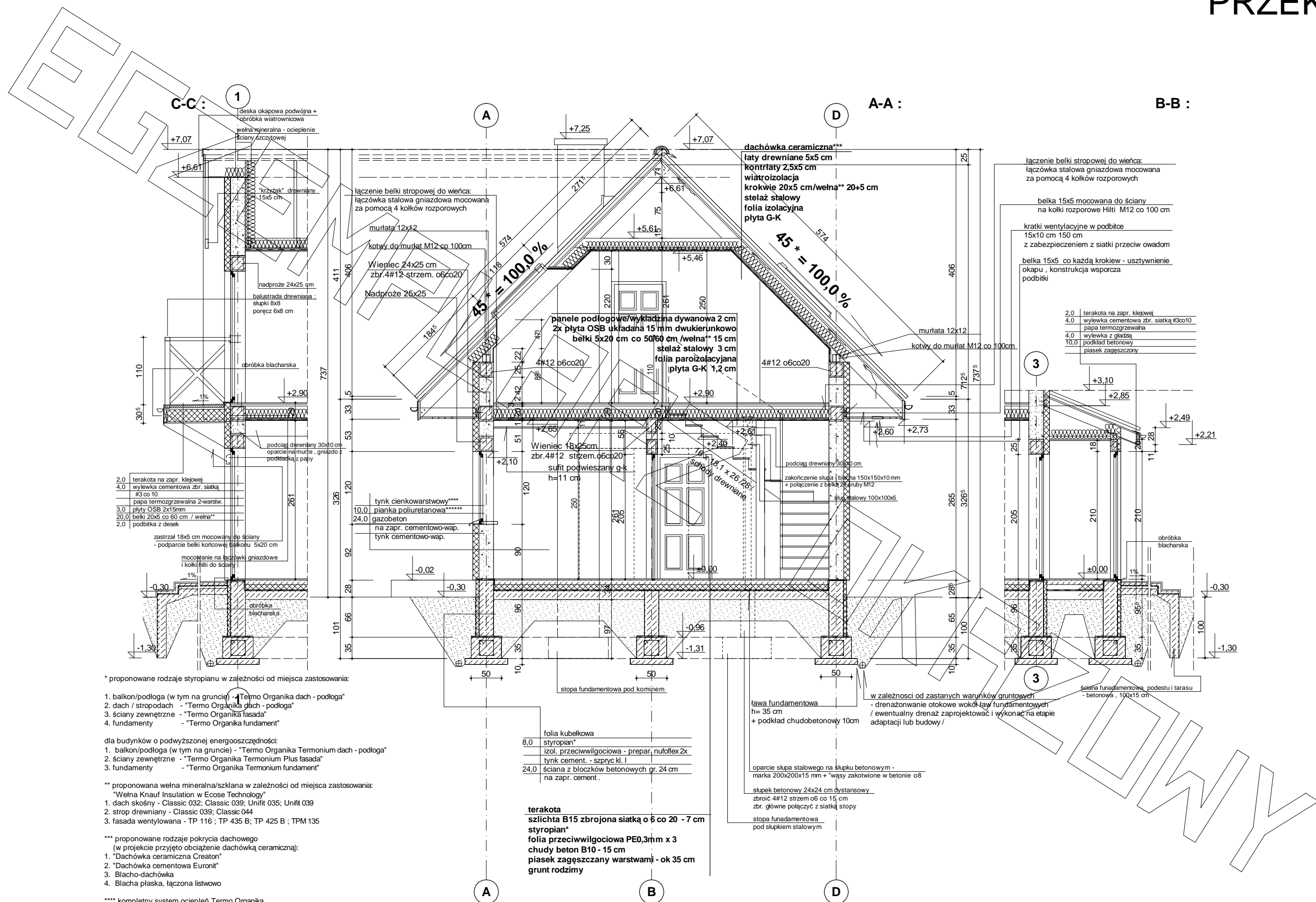


RZUT PODDASZA



RZUT PODDASZA - WARIANT





* proponowane rodzaje styropianu w zależności od miejsca zastosowania:

1. balkon/podłoga (w tym na gruncie) - "Termo Organika dach - podłoga"
2. dach / stropodach - "Termo Organika dach - podłoga"
3. ściany zewnętrzne - "Termo Organika fasada"
4. fundamenty - "Termo Organika fundament"

dla budynków o podwyższonej energooszczędności:

1. balkon/podłoga (w tym na gruncie) - "Termo Organika Termonium dach - podłoga"
2. ściany zewnętrzne - "Termo Organika Termonium Plus fasada"
3. fundamenty - "Termo Organika Termonium fundament"

** proponowana wełna mineralna/szklana w zależności od miejsca zastosowania:

- "Wełna Knauf Insulation w Ecosse Technology"
1. dach skośny - Classic 032; Classic 039; Unifit 035; Unifit 039
 2. strop drewniany - Classic 039; Classic 044
 3. fasada wentylowana - TP 116 ; TP 435 B; TP 425 B; TPM 135

*** proponowane rodzaje pokrycia dachowego

- (w projekcie przyjęto obciążenie dachówką ceramiczną):
1. Dachówka ceramiczna Creaton"
 2. Dachówka cementowa Euronit"
 3. Blacho-dachówka
 4. Blacha płaska, łączona listwowo

**** kompletny system ociepleń Termo Organika

***** deska elewacyjna Cedral

- | | |
|------|--|
| 8,0 | folia kubelkowa |
| | styropian* |
| | izol. przeciwwilgociowa - prepar. nufloflex 2x |
| | tylnk cement. - szpryc. kl. I |
| 24,0 | ściana z bloczków betonowych gr. 24 cm |
| | na zapr. cement. |

- terakota**
szlichta B15 zbrojona siatką o 6 co 20 - 7 cm
styropian*
folia przeciwwilgociowa PE0,3mm x 3
chudy beton B10 - 15 cm
piasek zagęszczany warstwami - ok 35 cm
grunt rodzimy

- ława fundamentowa
h= 35 cm
+ podkład chudobetonowy 10cm

oparcie słupa stalowego na słupku betonowym -
marka 200x200x15 mm + wazy zakotwione w betonie o8

słupki betonowy 24x24 cm dystansowy
zbroić 4#12 strzem o8 co 15 cm
zbr. główne połączyć z siatką stopy

stopa fundamentowa
pod słupkiem stalowym

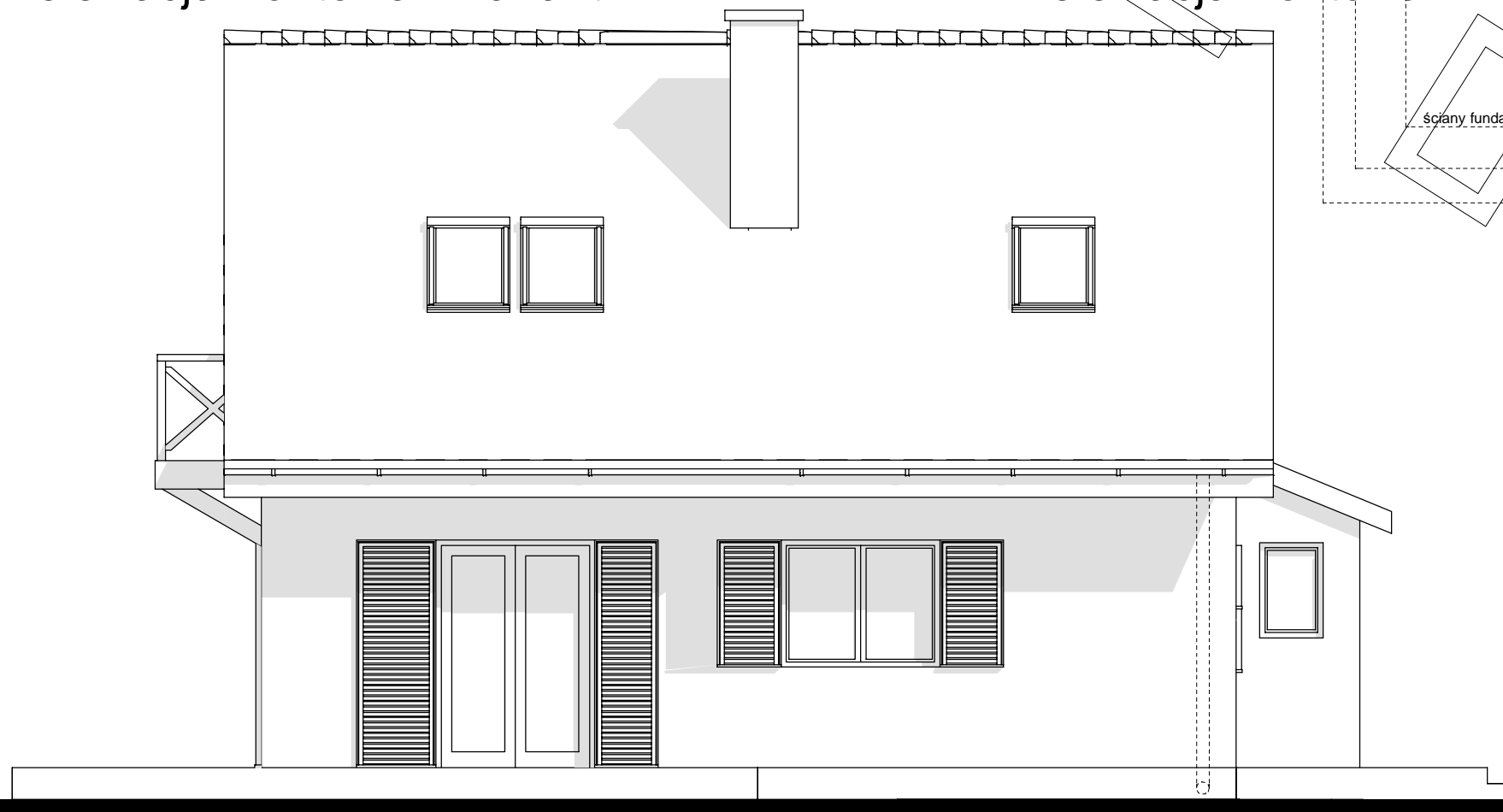
w zależności od zastanych warunków gruntowych
- drenażowanie otokowe wokół ław fundamentowych
/ ewentualny drenaż zaprojektować i wykonać na etapie adaptacji lub budowy/

ściana fundamentowa, podestu i tarasu
- betonowa, 100x15 cm



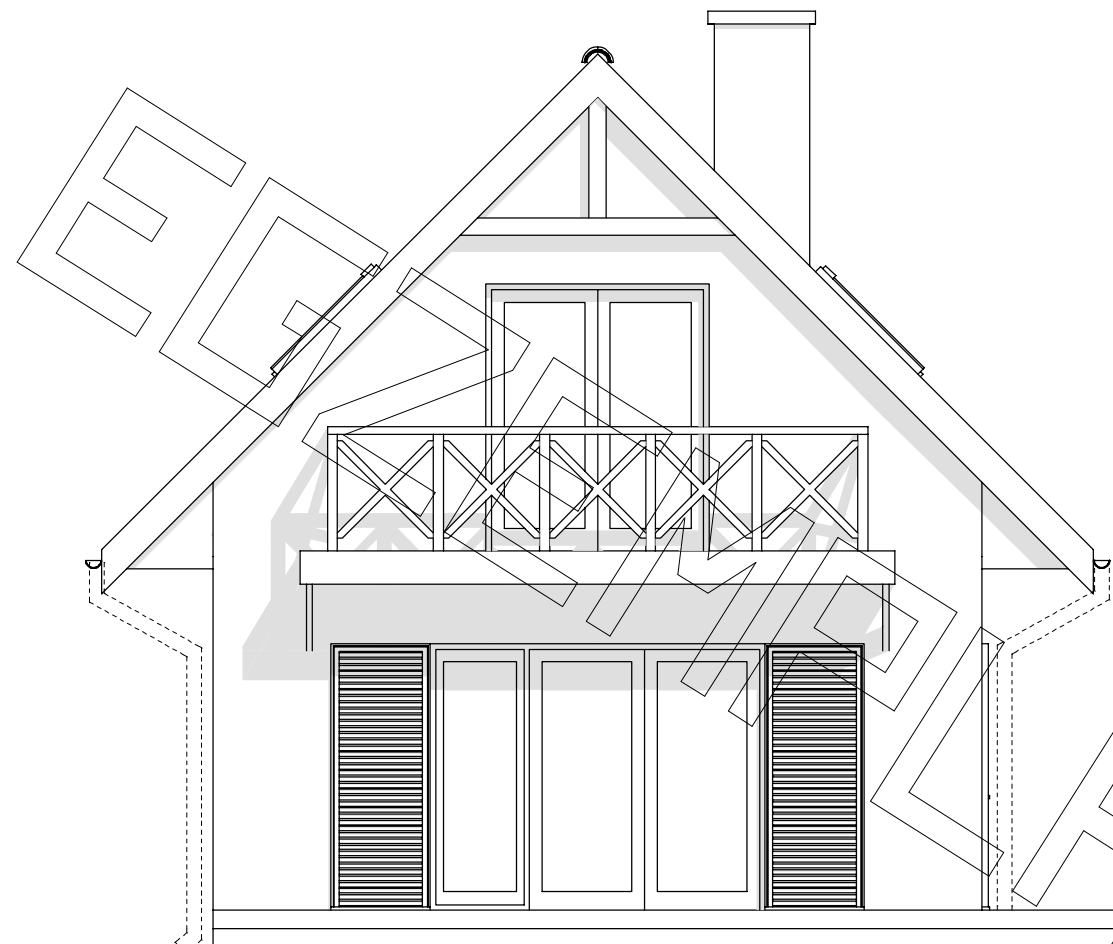
elewacja frontowa - wariant

elewacja frontowa



elewacja boczna

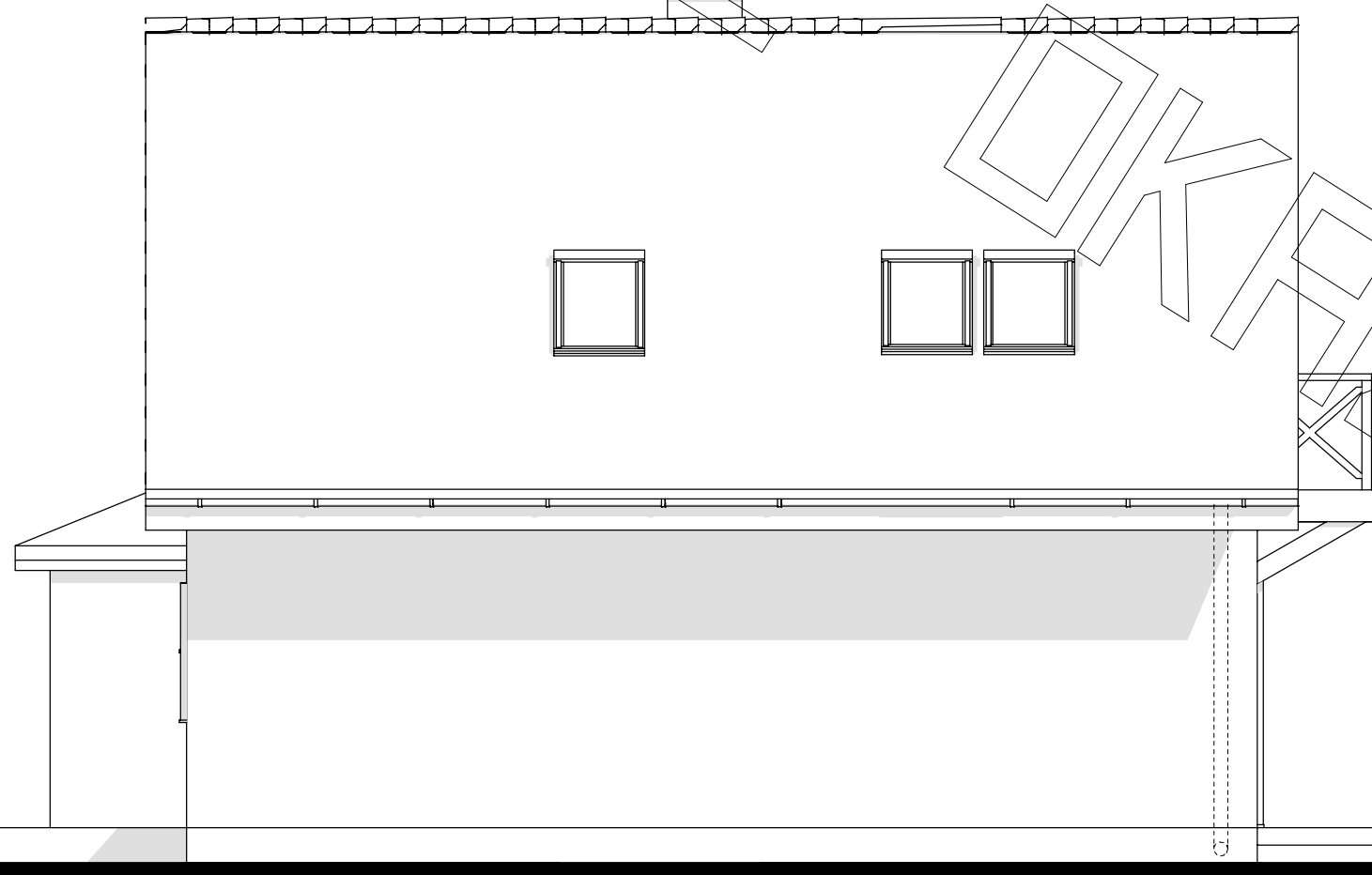
- ściany nadziemne zewnętrzne - tynk cienkowarstwowy , kolor kremowy
- ściany fundamentowe / cokoly - tynk cienkowarstwowy żywiczny typu mamolit , kolor szary
- obróbki blacharskie - blacha obróbkowa powlekana , brązowa
- pokrycie dachowe - dachówka ceramiczna , kolor czerwony



elewacja ogrodowa - wariant



elewacja ogrodowa



elewacja boczna :