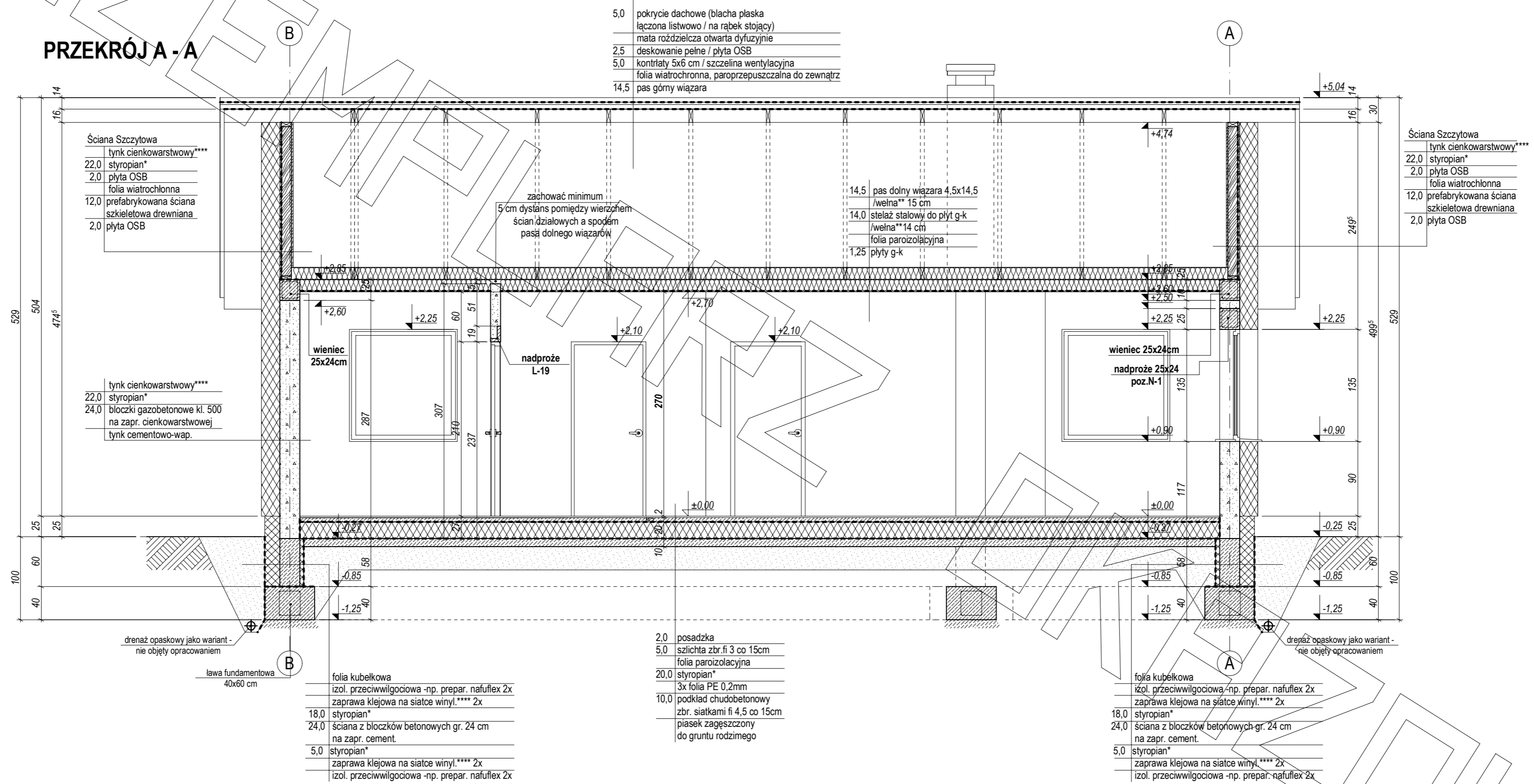


PRZEKRÓJ A - A



- 5,0 pokrycie dachowe (blacha płaska łączona listwami / na rąbek stojący)
- mała rozdzielcza otwarta dyfuzyjnie
- 2,5 deskowanie pełne / płyta OSB
- 5,0 kontrłaty 5x6 cm / szczelina wentylacyjna
- folia wiatrochronna, paroprzepuszczalna do zewnątrz
- 14,5 pas górny więzara

- Ściana Szczytowa
- tynk cienkowarstwowy****
 - 22,0 styropian*
 - 2,0 płyta OSB
 - folia wiatrochronna
 - 12,0 prefabrykowana ściana szkieletowa drewniana
 - 2,0 płyta OSB

- tynk cienkowarstwowy****
- 22,0 styropian*
- 24,0 bloczki gazobetonowe kl. 500 na zapr. cienkowarstwowej
- tynk cementowo-wap.

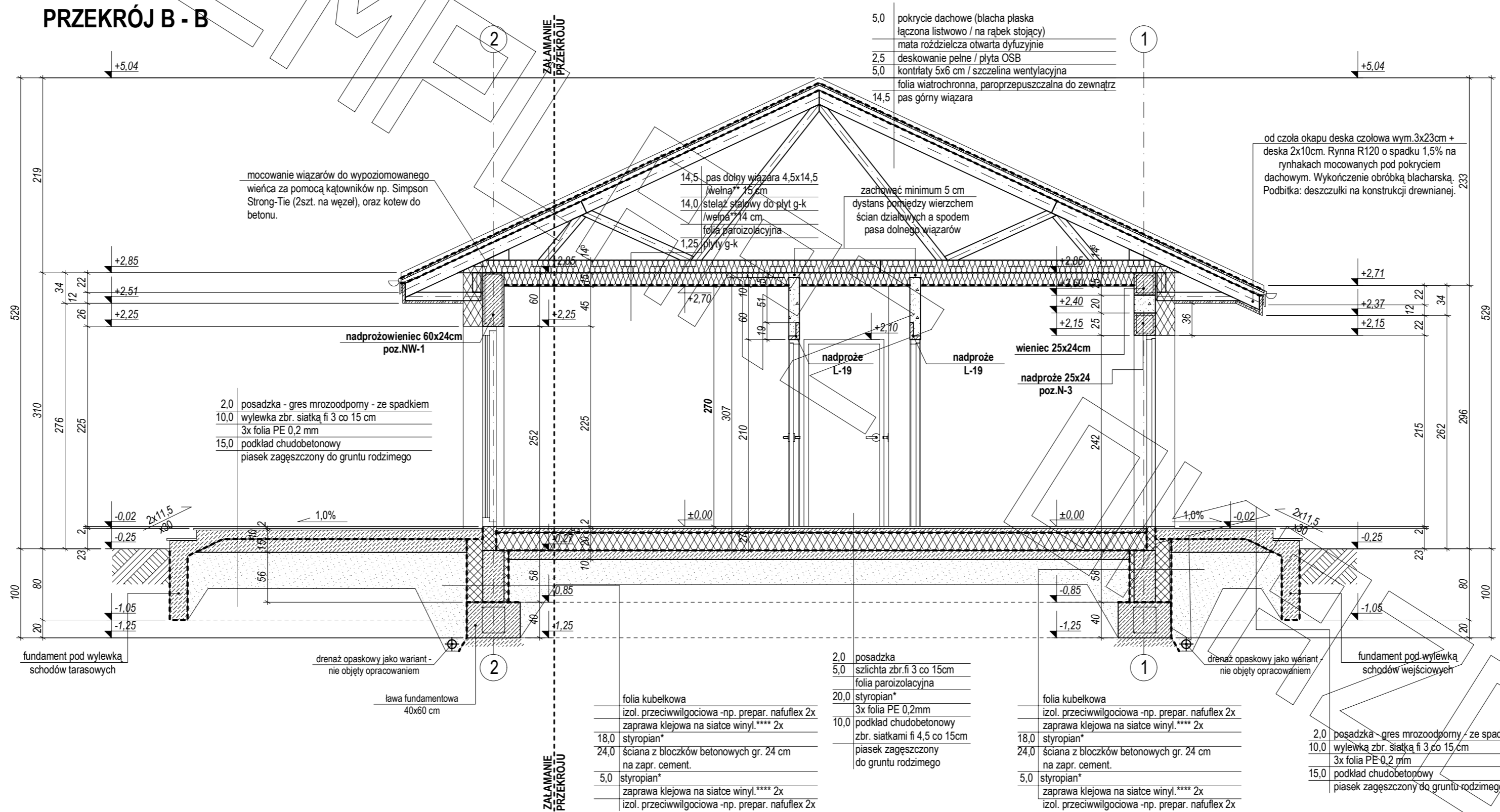
- folia kubelkowa
- izol. przeciwwilgociowa -np. prepar. nafuflex 2x
- zaprawa klejowa na siatce winyl**** 2x
- 18,0 styropian*
- 24,0 ściana z bloczków betonowych gr. 24 cm na zapr. cement.
- 5,0 styropian*
- zaprawa klejowa na siatce winyl**** 2x
- izol. przeciwwilgociowa -np. prepar. nafuflex 2x

- 2,0 posadzka
- 5,0 szlichta zbr. fi 3 co 15cm
- folia paroizolacyjna
- 20,0 styropian*
- 3x folia PE 0.2mm
- 10,0 podkład chudeobetonowy zbr. siatkami fi 4,5 co 15cm
- piasek zagęszczony do gruntu rodzimego

- folia kubelkowa
- izol. przeciwwilgociowa -np. prepar. nafuflex 2x
- zaprawa klejowa na siatce winyl**** 2x
- 18,0 styropian*
- 24,0 ściana z bloczków betonowych gr. 24 cm na zapr. cement.
- 5,0 styropian*
- zaprawa klejowa na siatce winyl**** 2x
- izol. przeciwwilgociowa -np. prepar. nafuflex 2x

- Ściana Szczytowa
- tynk cienkowarstwowy****
 - 22,0 styropian*
 - 2,0 płyta OSB
 - folia wiatrochronna
 - 12,0 prefabrykowana ściana szkieletowa drewniana
 - 2,0 płyta OSB

PRZEKRÓJ B - B



- 5.0 pokrycie dachowe (blacha płaska łączona listwowo / na rąbek stojący)
- 5.0 mata rozdzielcza otwarta dyfuzyjnie
- 2.5 deskowanie pełne / płyta OSB
- 5.0 kontrłaty 5x6 cm / szczelina wentylacyjna
- 14.5 folia wiatrochronna, paroprzepuszczalna do zewnątrz
- 14.5 pas górny wiązara

mocowanie wiązarów do wy poziomowanego wieńca za pomocą kątowników np. Simpson Strong-Tie (2szt. na węzeł), oraz kotew do betonu.

od czola okapu deska czolowa wym. 3x23cm + deska 2x10cm. Rywna R120 o spadku 1,5% na ryniakach mocowanych pod pokryciem dachowym. Wykończenie obróbką blacharską. Podbitka: deszczulki na konstrukcji drewnianej.

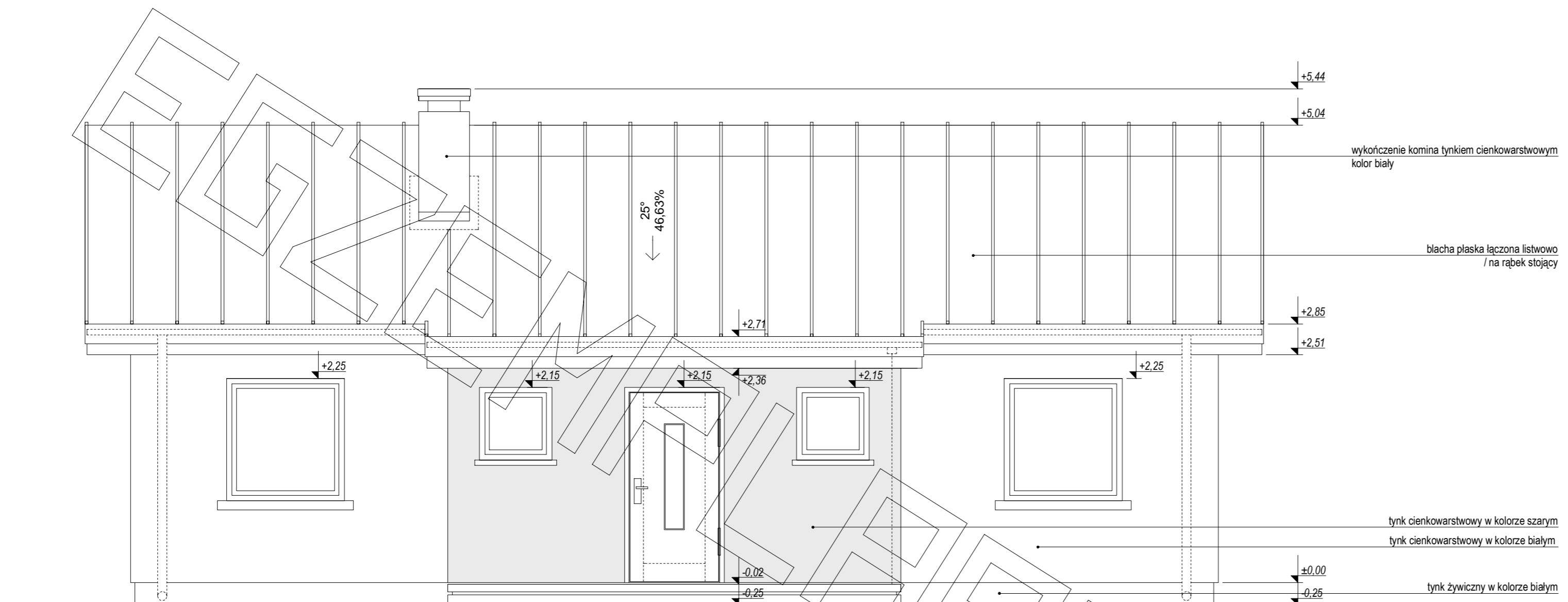
- 2.0 posadzka - gres mrozoodporny - ze spadkiem
- 10.0 wylewka zbr. siatką fi 3 co 15 cm
- 3x folia PE 0,2 mm
- 15.0 podkład chudobetonowy
- piasek zagęszczony do gruntu rodzimego

- folia kubelkowa
- izol. przeciwwilgociowa -np. prepar. nafuflex 2x
- zaprawa klejowa na siatce winyl.**** 2x
- 18,0 styropian*
- 24,0 ściana z bloczków betonowych gr. 24 cm na zapr. cement.
- 5,0 styropian*
- zaprawa klejowa na siatce winyl.**** 2x
- izol. przeciwwilgociowa -np. prepar. nafuflex 2x

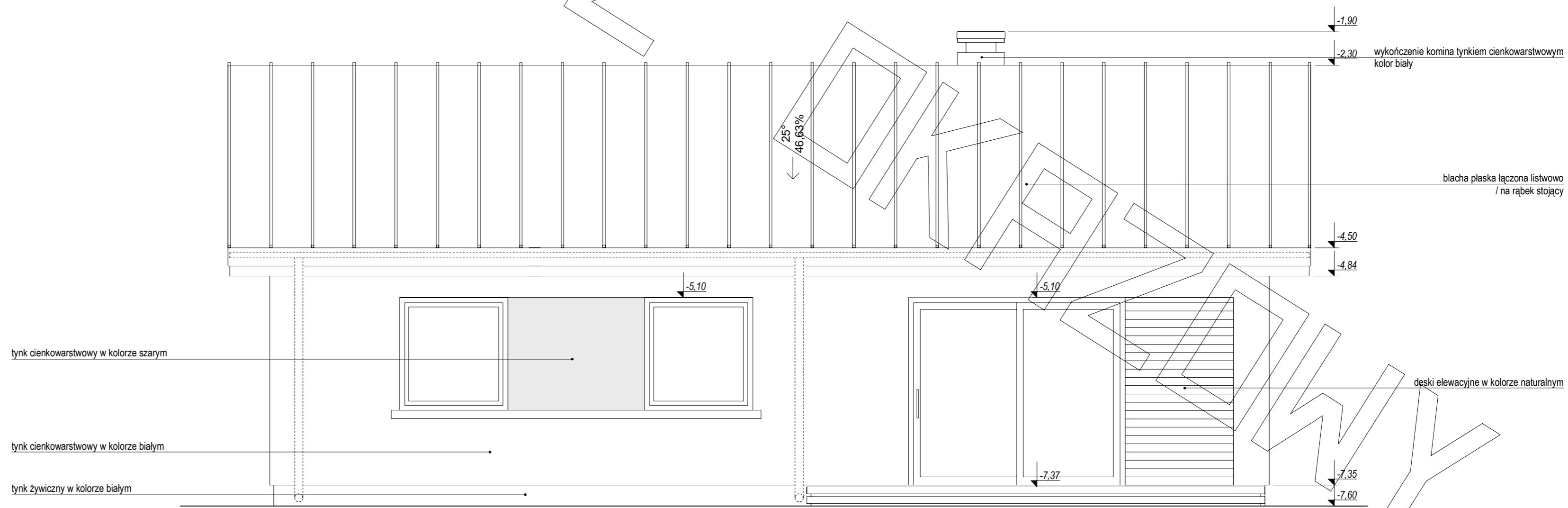
- 2.0 posadzka
- 5.0 szlichta zbr. fi 3 co 15cm
- folia paroz izolacyjna
- 20.0 styropian*
- 3x folia PE 0,2mm
- 10.0 podkład chudobetonowy
- zbr. siatkami fi 4,5 co 15cm
- piasek zagęszczony do gruntu rodzimego

- folia kubelkowa
- izol. przeciwwilgociowa -np. prepar. nafuflex 2x
- zaprawa klejowa na siatce winyl.**** 2x
- 18,0 styropian*
- 24,0 ściana z bloczków betonowych gr. 24 cm na zapr. cement.
- 5,0 styropian*
- zaprawa klejowa na siatce winyl.**** 2x
- izol. przeciwwilgociowa -np. prepar. nafuflex 2x

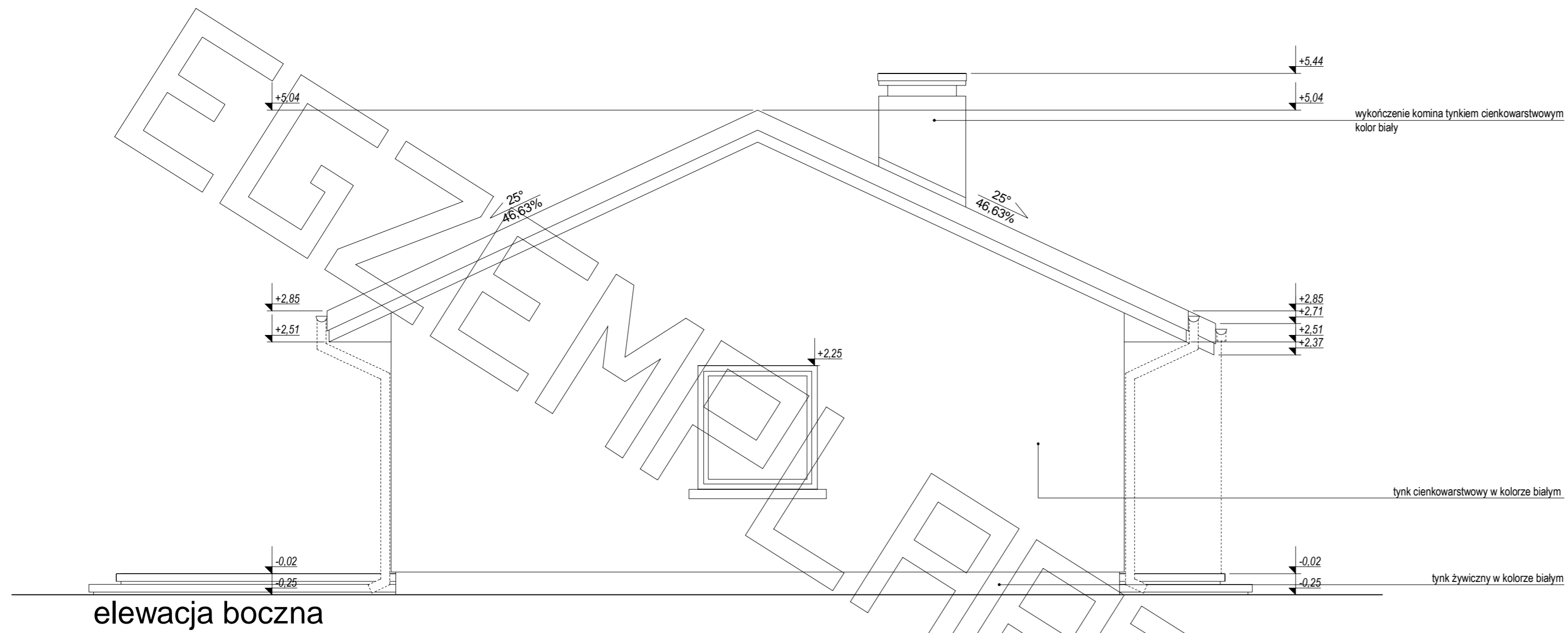
- 2.0 posadzka - gres mrozoodporny - ze spadkiem
- 10.0 wylewka zbr. siatką fi 3 co 15cm
- 3x folia PE 0,2 mm
- 15.0 podkład chudobetonowy
- piasek zagęszczony do gruntu rodzimego



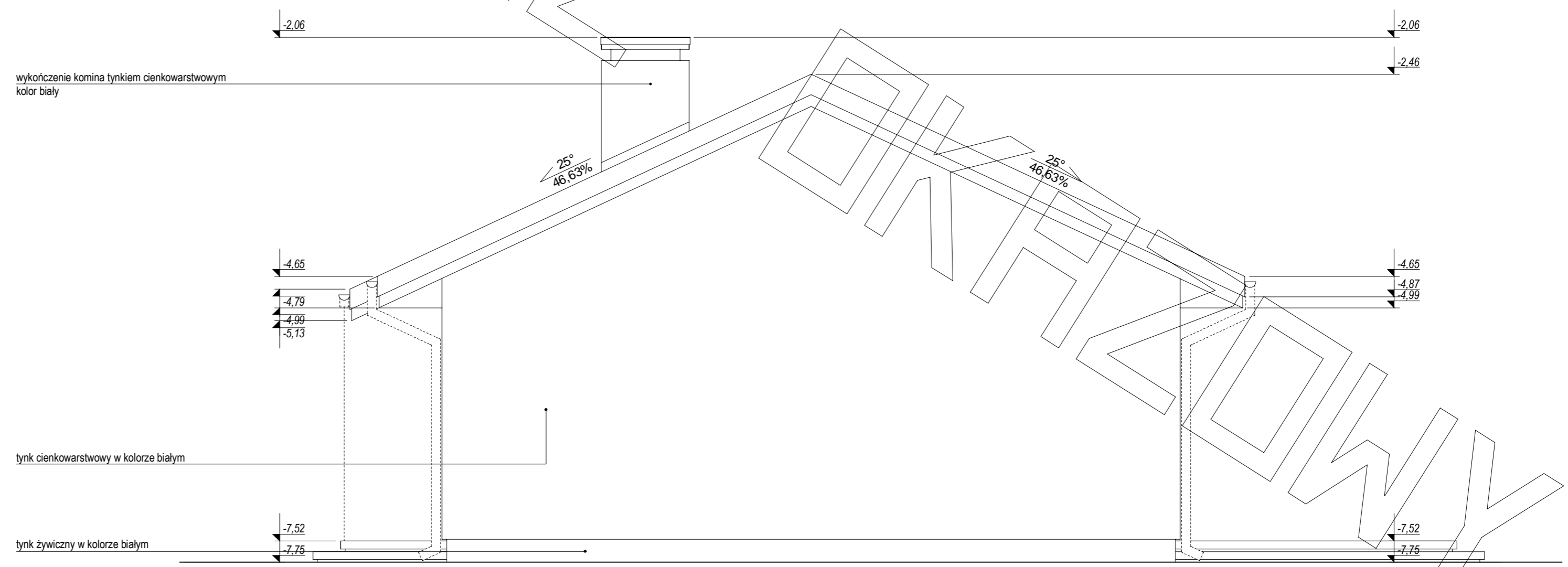
elewacja frontowa



elewacja tylna



elewacja boczna



elewacja boczna