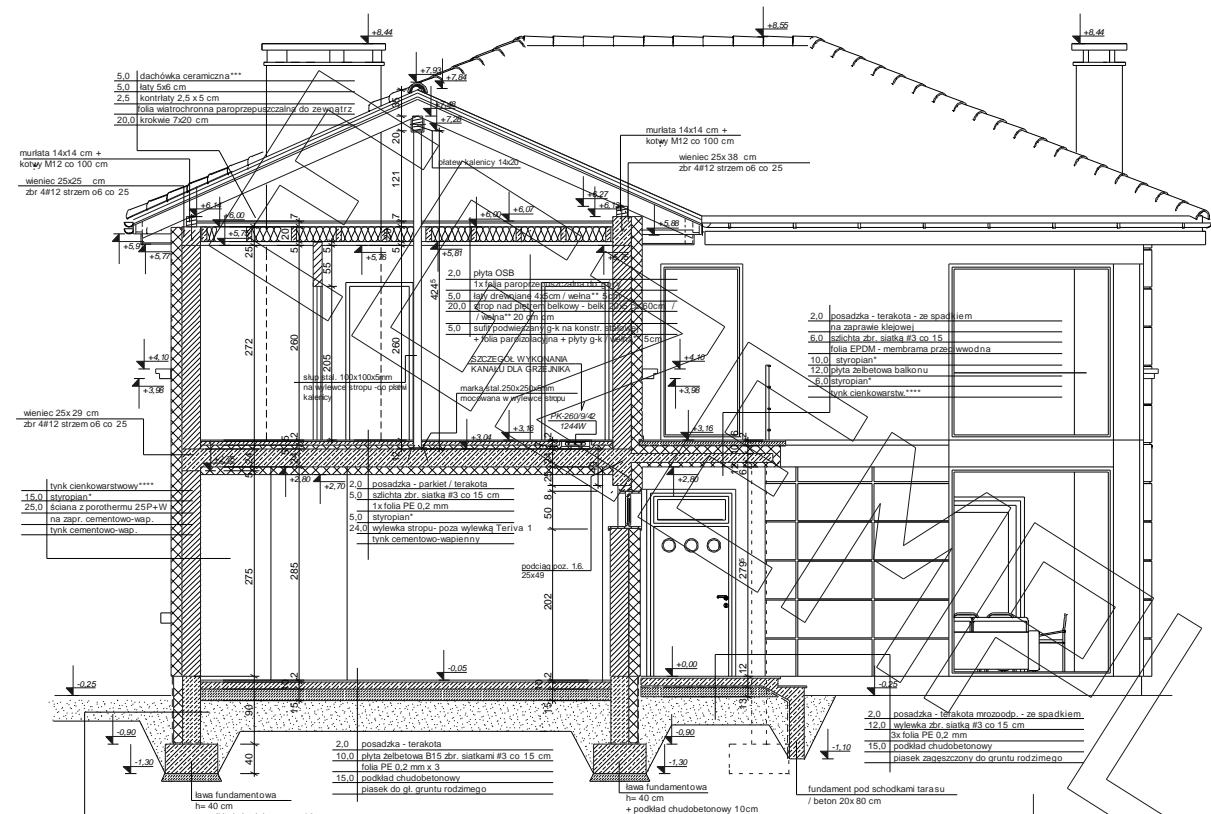
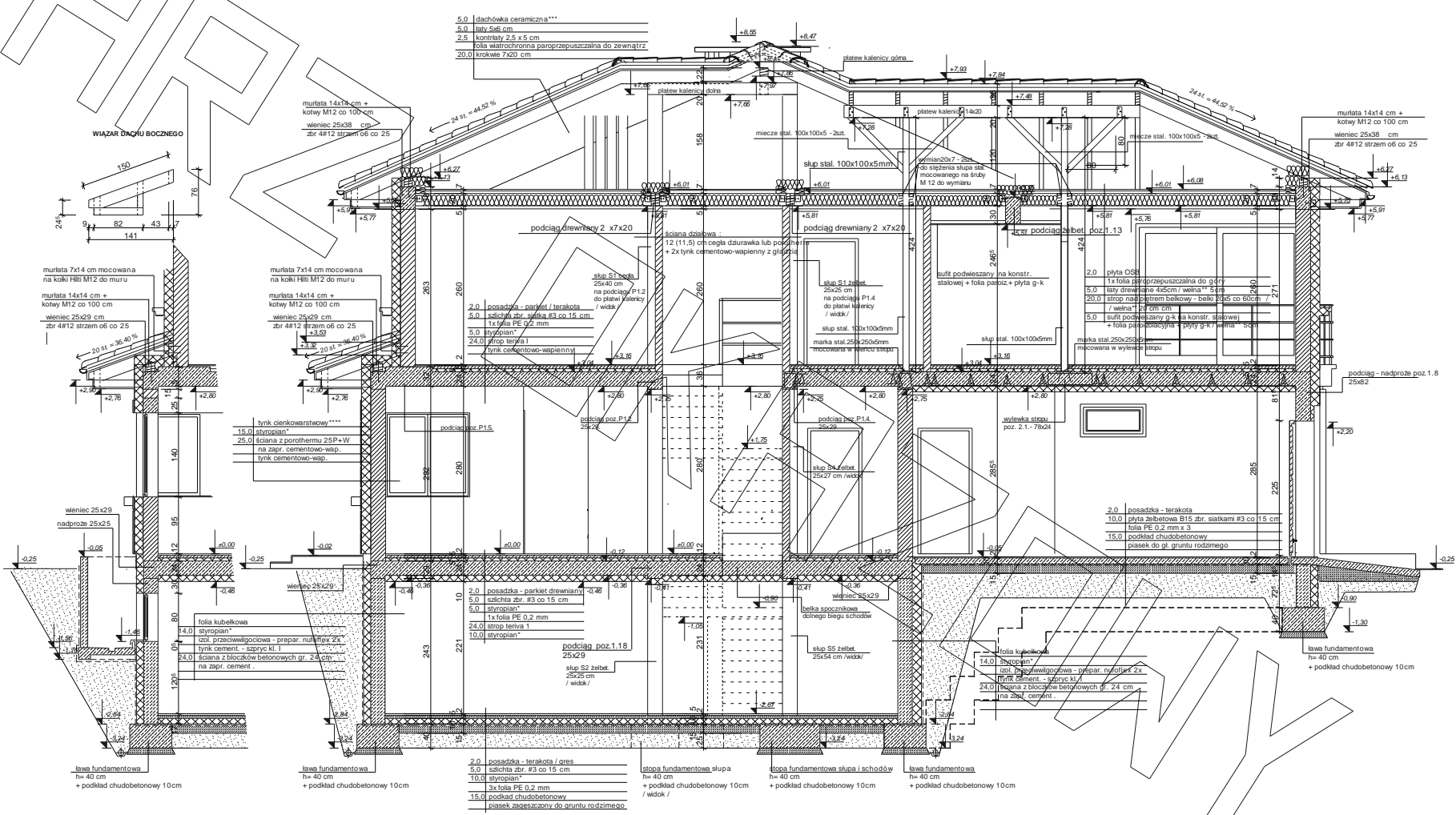


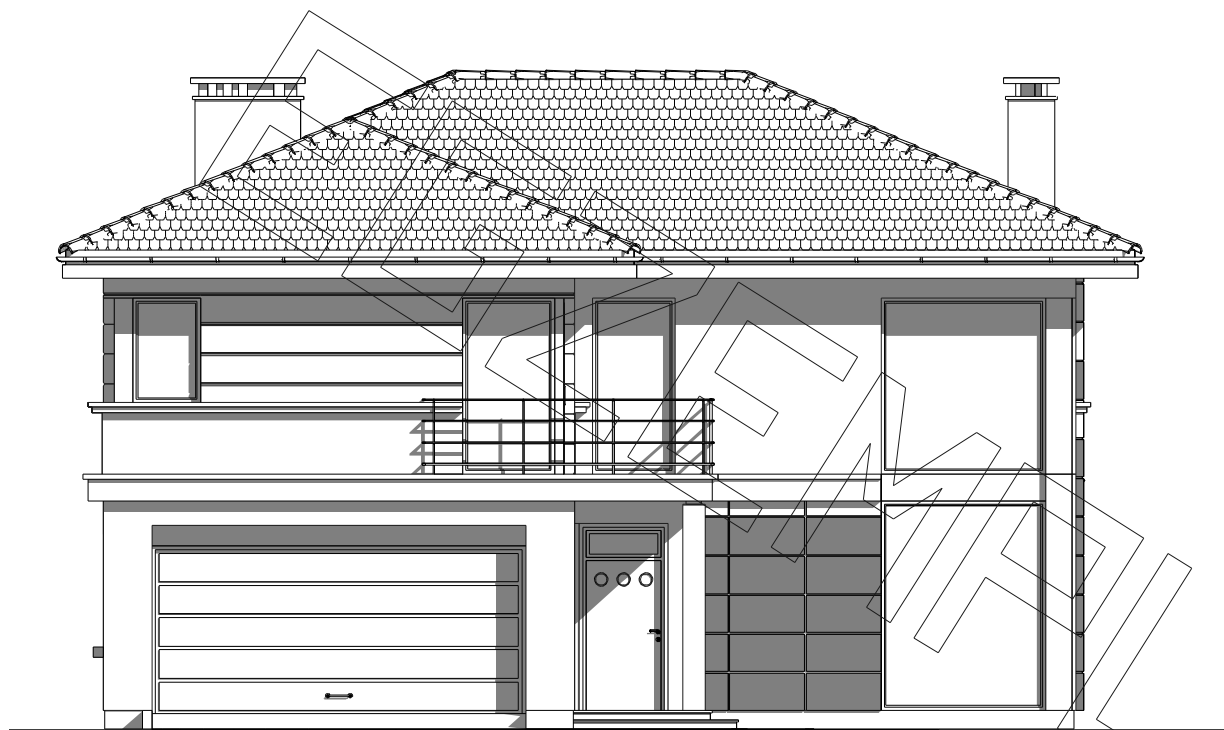
PRZEKRÓJ



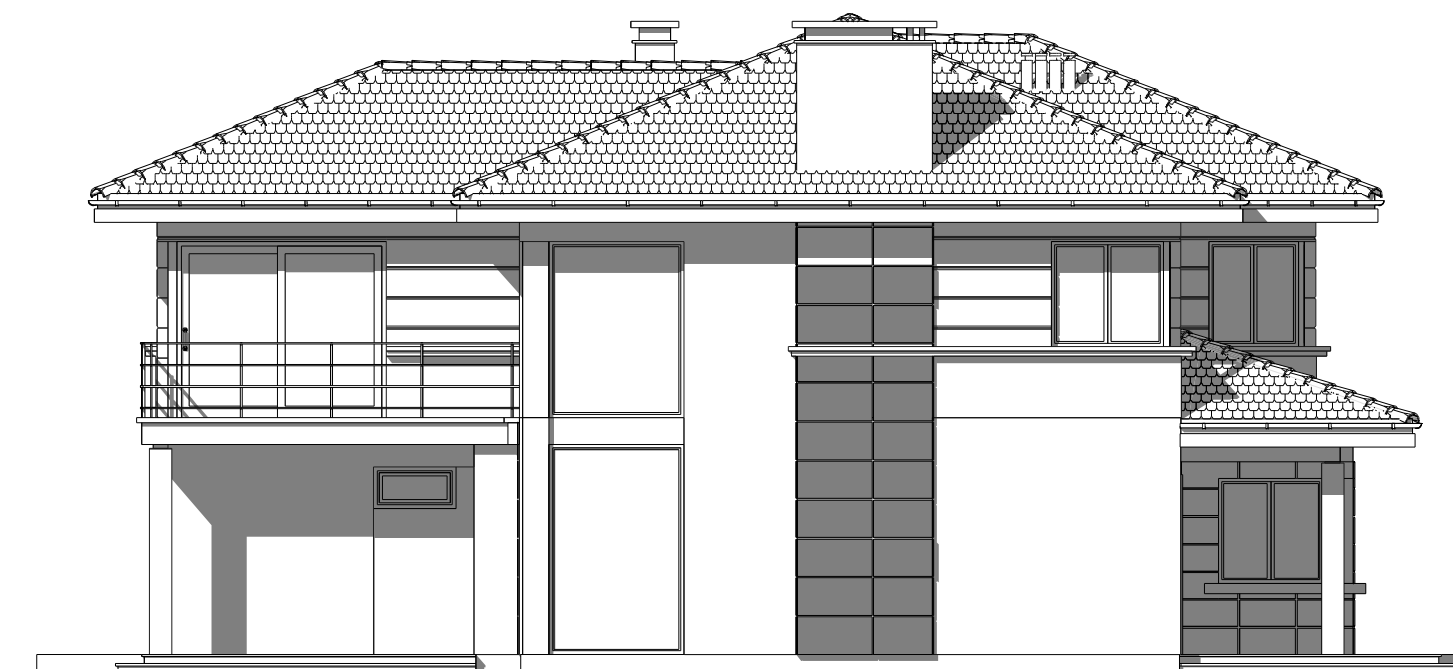
- PRZEKRÓJ PRZEZ GARAŻ**
- proponowane rodzaje styropianu w zależności od miejsca zastosowania:
1. balkon/podłoga (w tym na gruncie) - "Termo Organika dach - podłoga"
 2. dach / stropodach - "Termo Organika dach - podłoga"
 3. ściany zewnętrzne - "Termo Organika fasada"
 4. fundamenty - "Termo Organika fundament"
- proponowane rodzaje pokrycia dachowego (w projekcie przyjęto obciążenie dachówki ceramiczną):
1. Dachówka ceramiczna Creation"
 2. Dachówka cementowa Euroanit"
 3. Blacho-dachówka
 4. Blacha płaska, łączona listwowo
- proponowana wełna mineralna/lądźkana w zależności od miejsca zastosowania: "Wełna Knauf Insulation w Ecose Technology"
1. dach skłony - Classic 032; Classic 039; Unifit 035; Unifit 039
 2. strop drewniany - Classic 039; Classic 044
 3. fasada wentylowana - TP 116; TP 435 B; TP 425 B; TPM 135
- kompletny system ociepleń Termo Organika
- deska elewacyjna Cedral



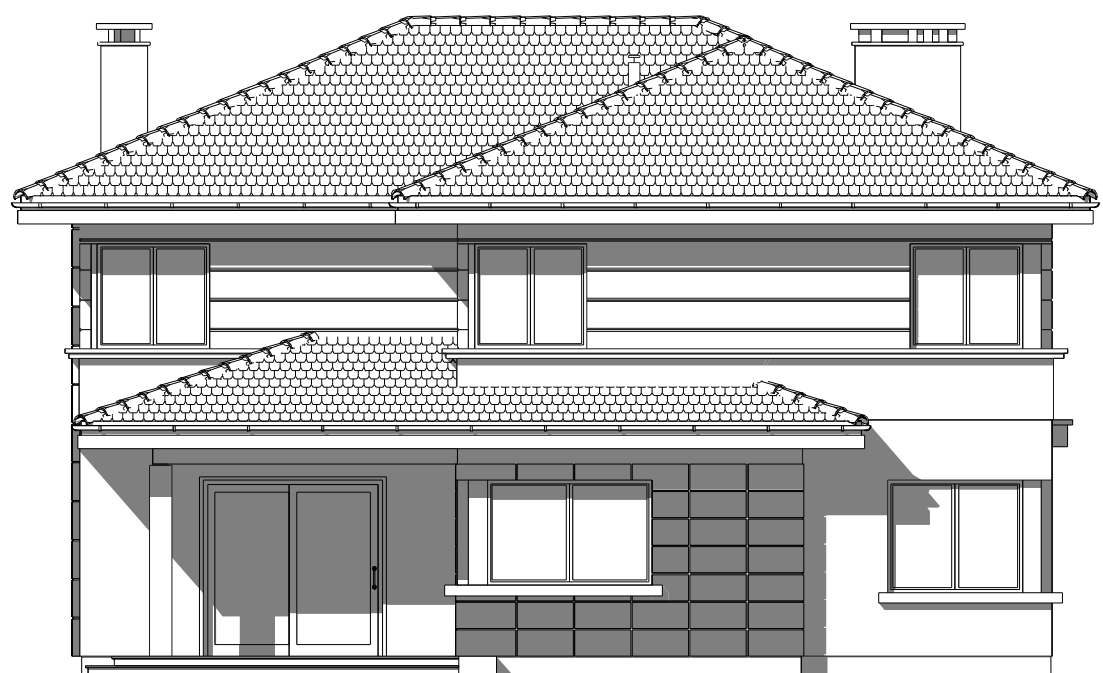
- PRZEKRÓJ PODŁUŻNY - A-A**
- proponowane rodzaje styropianu w zależności od miejsca zastosowania:
1. balkon/podłoga (w tym na gruncie) - "Termo Organika dach - podłoga"
 2. dach / stropodach - "Termo Organika dach - podłoga"
 3. ściany zewnętrzne - "Termo Organika fasada"
 4. fundamenty - "Termo Organika fundament"
- proponowane rodzaje pokrycia dachowego (w projekcie przyjęto obciążenie dachówki ceramiczną):
1. Dachówka ceramiczna Creation"
 2. Dachówka cementowa Euroanit"
 3. Blacho-dachówka
 4. Blacha płaska, łączona listwowo
- proponowana wełna mineralna/lądźkana w zależności od miejsca zastosowania: "Wełna Knauf Insulation w Ecose Technology"
1. dach skłony - Classic 032; Classic 039; Unifit 035; Unifit 039
 2. strop drewniany - Classic 039; Classic 044
 3. fasada wentylowana - TP 116; TP 435 B; TP 425 B; TPM 135
- kompletny system ociepleń Termo Organika
- deska elewacyjna Cedral



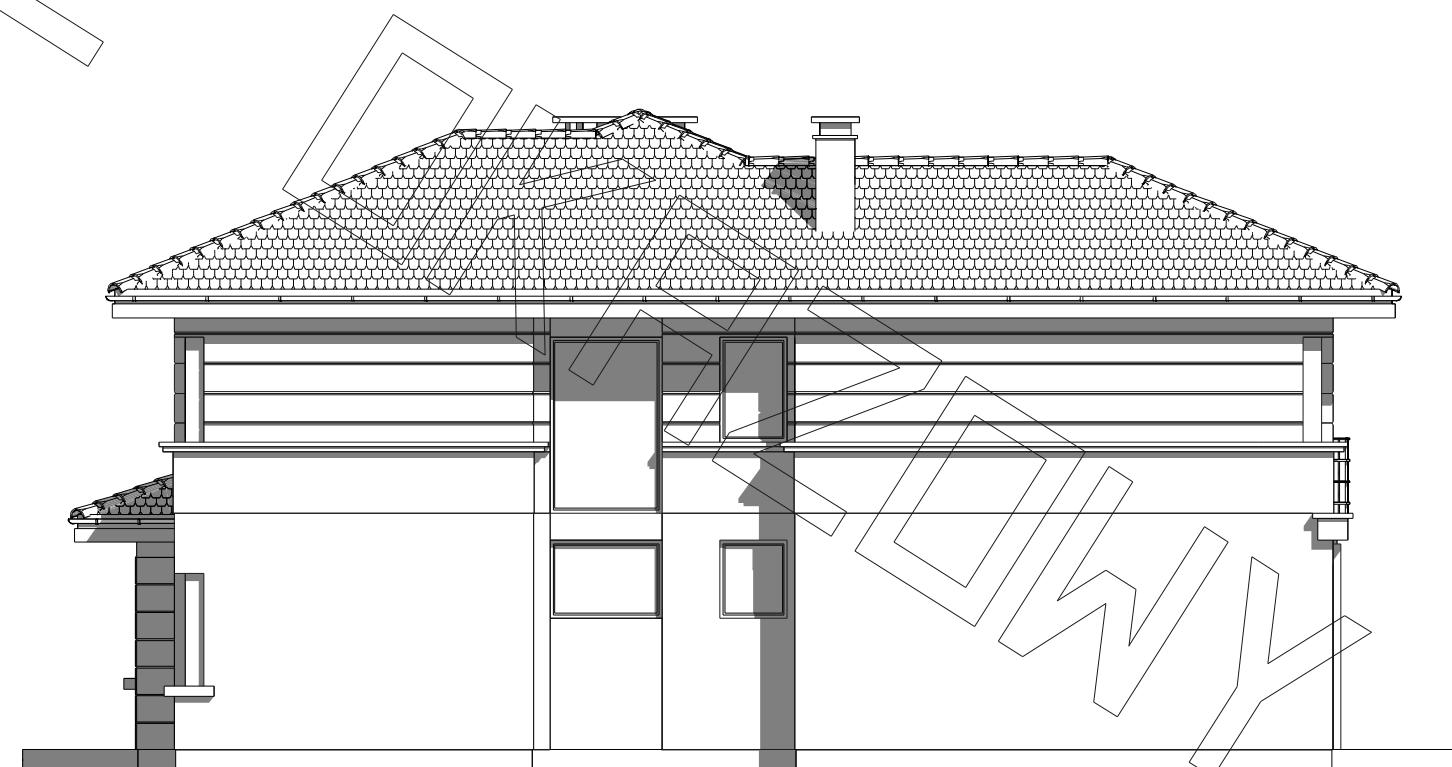
elewacja frontowa :



elewacja boczna :



elewacja tylna - ogrodowa :



elewacja boczna :