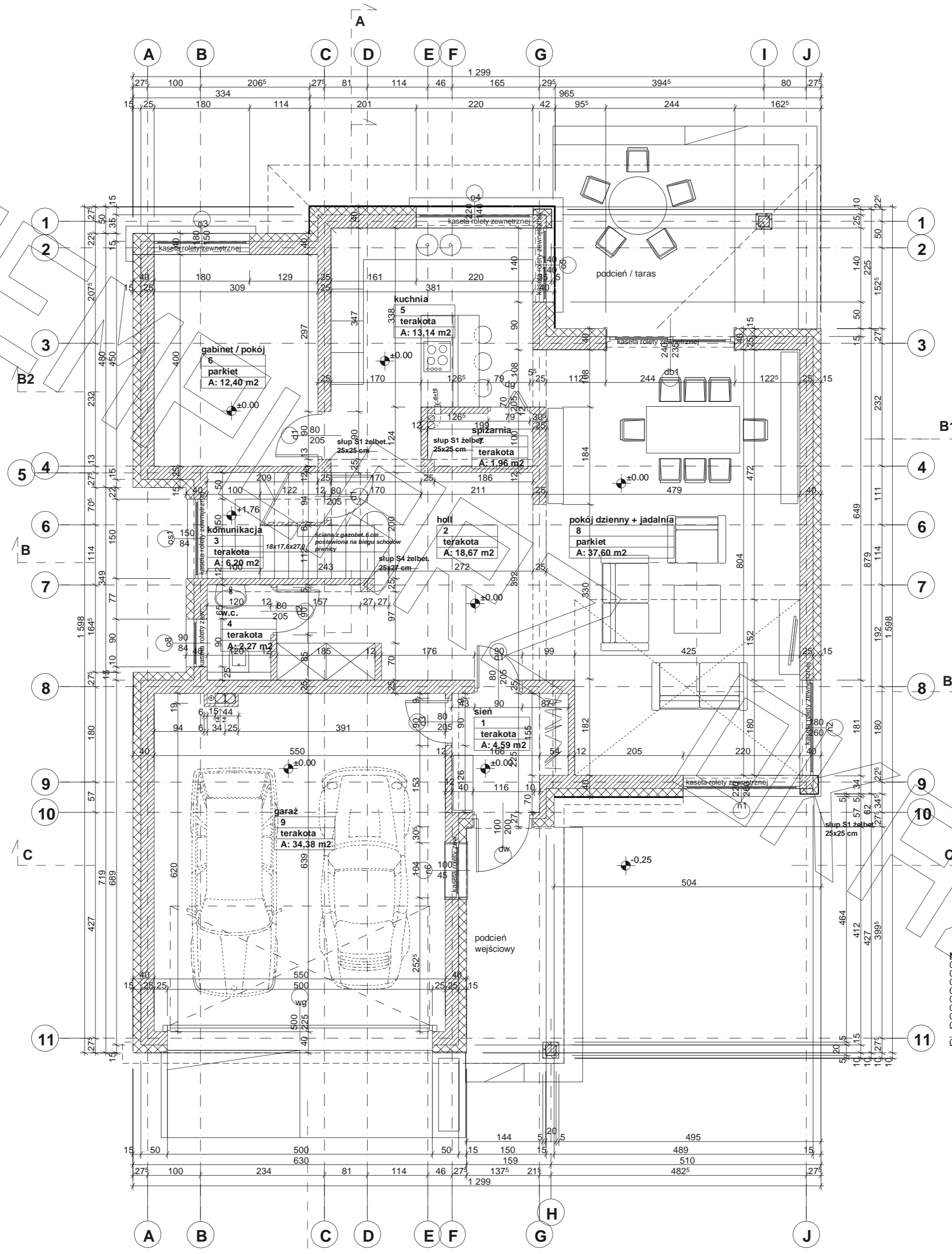


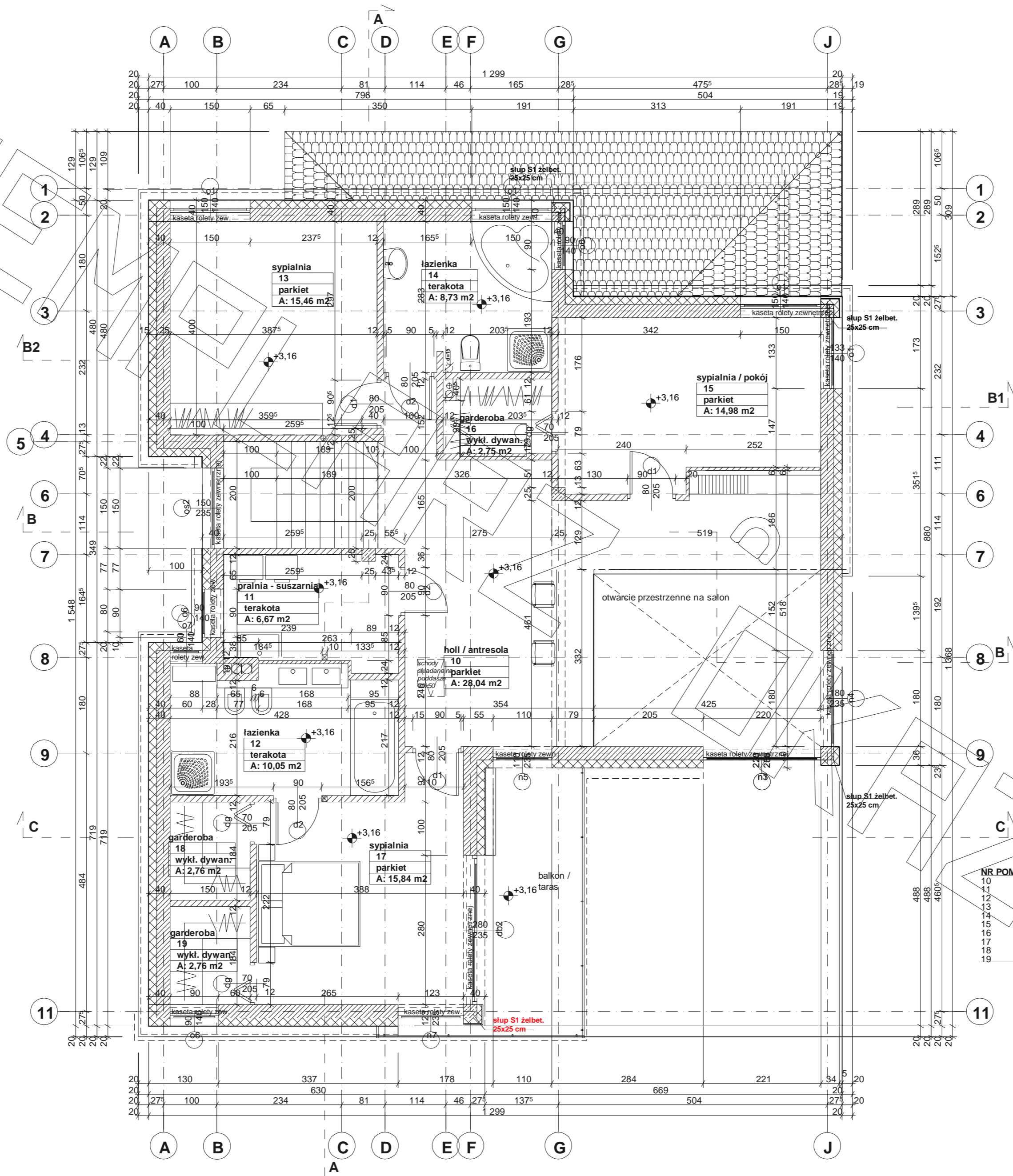
NR POM.	NAZWA POM.	POWIERZCHNIA [m2]
01	pom. gosp. - piwnica	17,41
02	sauna + natrysk	12,18
04	komunikacja	5,51
05	holl	12,01
06	siłownia	38,51
07	pom. gosp. - piwnica	38,41
	SUMA	124,03
03	kotłownia / pom. gospodarcze	5,90
	SUMA PIWNICA	129,93

MG



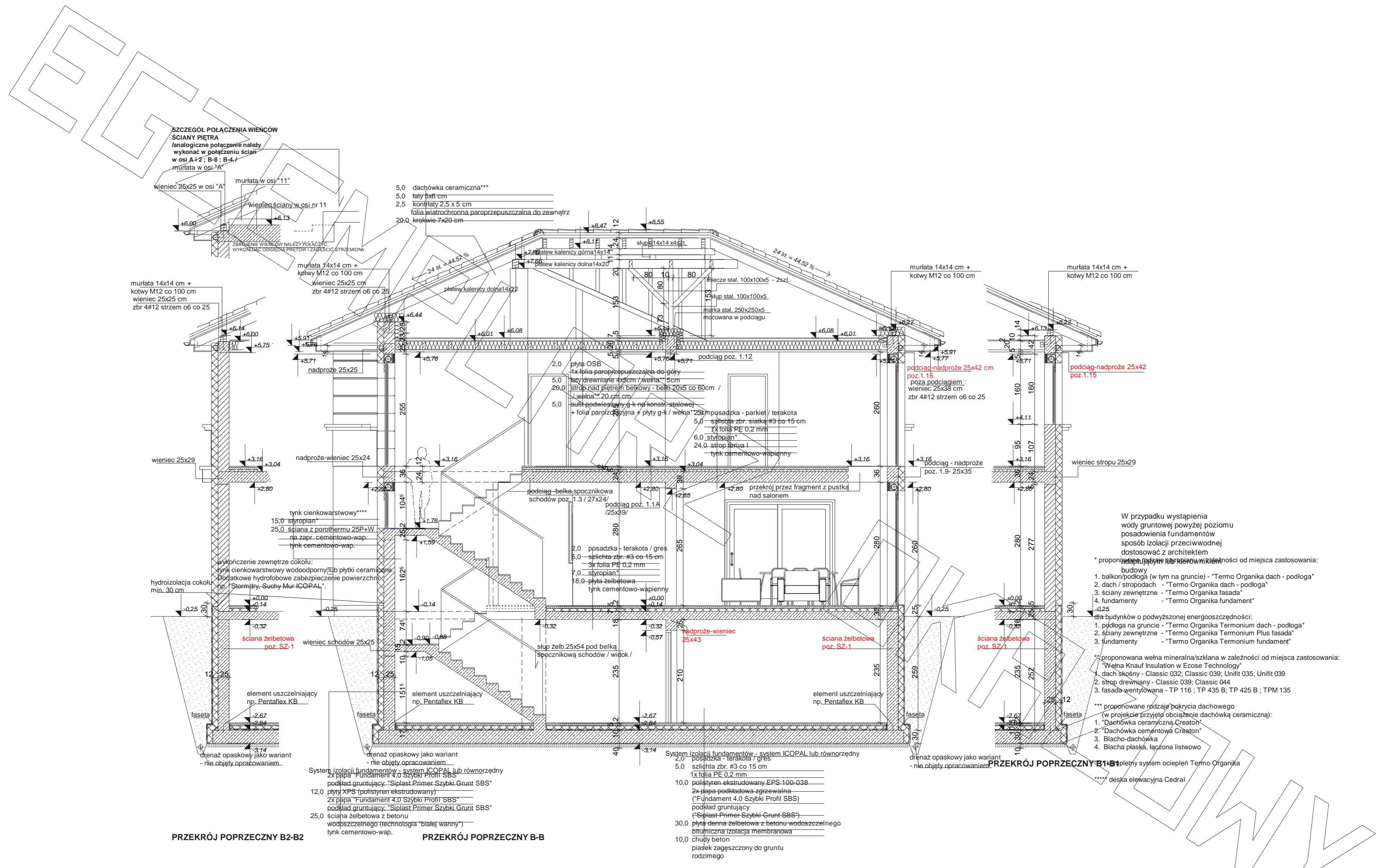
NR POM.	NAZWA POM.	POWIERZCHNIA [m2]
01	sien	4,59
02	hol	18,67
03	kominikacja	6,20
04	wc	2,27
05	kuchnia	13,14
06	gabinet / pokój	12,40
07	spizarnia	1,96
08	pokój dzienny + jadalnia	37,60
09	SUMA	96,83
10	garaż	34,38
11	SUMA PARTER	131,21

PROJEKT

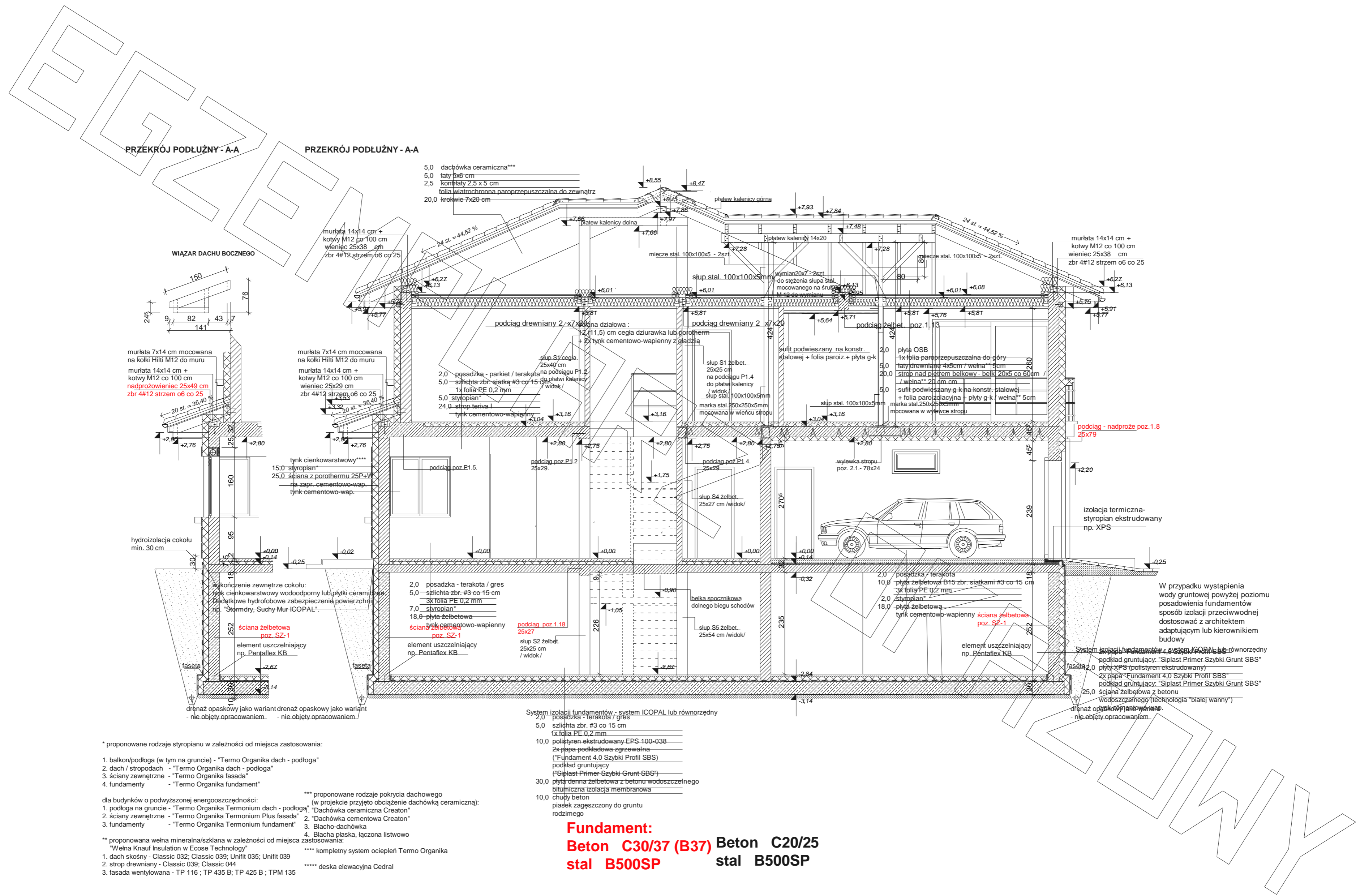


NR POM.	NAZWA POM.	POWIERZCHNIA [m2]
10	holl / antresola	28,04
11	pralnia - suszarnia	6,67
12	łazienka	10,05
13	sypialnia	15,46
14	łazienka	8,73
15	sypialnia / pokój	14,98
16	garderoba	2,75
17	sypialnia	15,84
18	garderoba	2,76
19	garderoba	2,76
SUMA PIĘTRO		108,04

PROJEKT



- W przypadku wystąpienia wody gruntowej powyżej poziomu posadzenia fundamentów sposób izolacji przeciwwodnej dostosować z architektem
- * proponowane rodzaje materiałów w zależności od miejsca zastosowania:
1. balkon/podłoga (w tym na gruncie) - "Termo Organika dach - podłoga"
 2. dach / stropodach - "Termo Organika dach - podłoga"
 3. ściany zewnętrzne - "Termo Organika fasada"
 4. fundamenty - "Termo Organika fundament"
- ** dla budynków o podwyższonej energooszczędności:
1. podłoga na gruncie - "Termo Organika Termonium Plus podłoga"
 2. ściany zewnętrzne - "Termo Organika Termonium Plus fasada"
 3. fundamenty - "Termo Organika Termonium fundament"
- ** proponowana wełna mineralna/szklana w zależności od miejsca zastosowania:
1. "Wełna Knauf Insulation w Ecose Technology"
 2. dach skośny - Classic 032; Classic 039; Unifit 035; Unifit 039
 3. strop drewniany - Classic 039; Classic 044
 3. fasada wentylowana - TP 116; TP 435 B; TP 425 B; TPM 135
- *** proponowane rodzaje pokrycia dachowego (w projekcie przyjęto obciążenie dachówką ceramiczną):
1. "Dachówka ceramiczna Creator"
 2. "Dachówka cementowa Creator"
 3. Blacha dachówka
 4. Blacha płaska, łączona listwowo
- **** pełny system ociepleń Termo Organika
- ***** deska elewacyjna Cedral

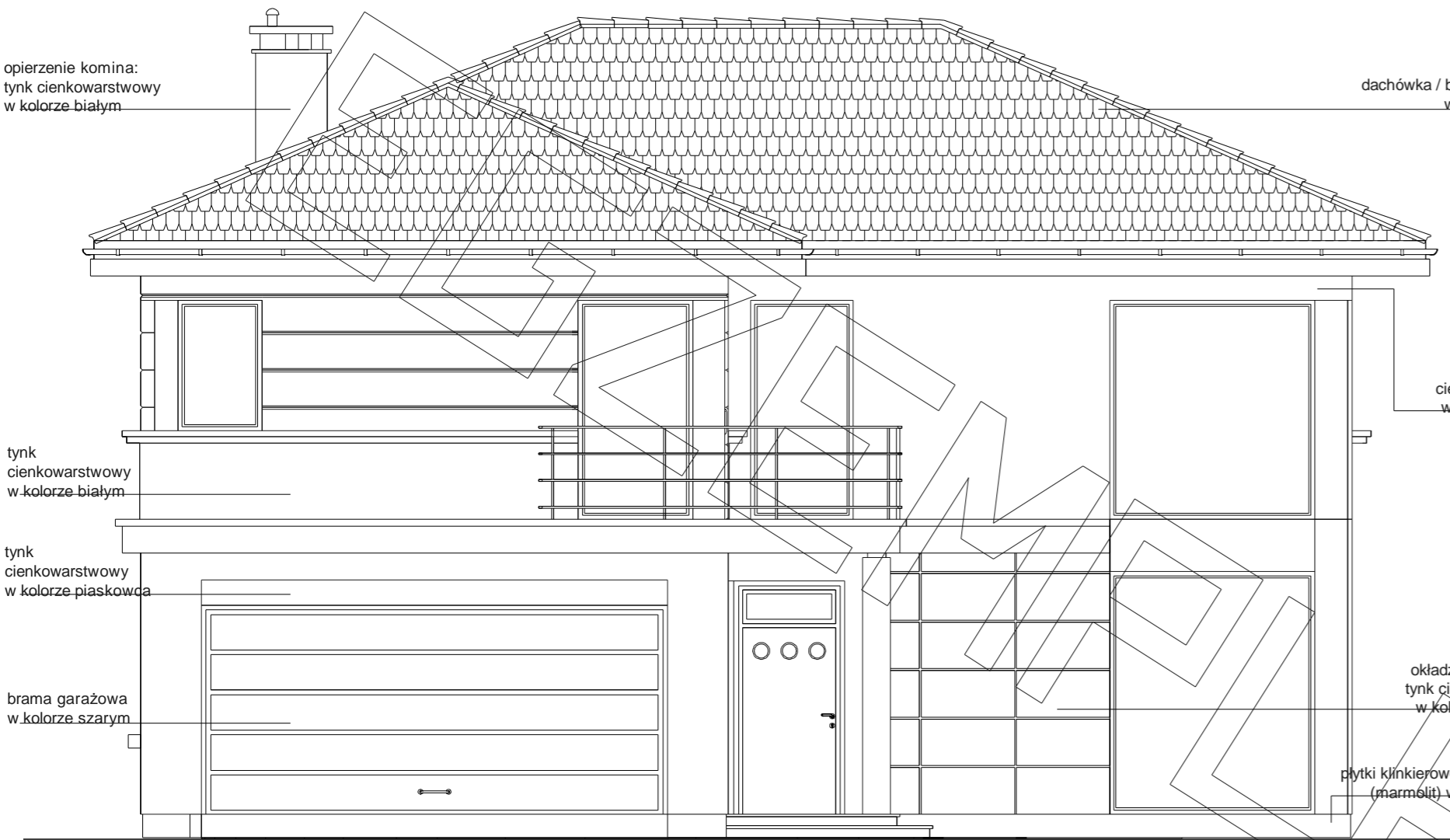


* proponowane rodzaje styropianu w zależności od miejsca zastosowania:

1. balkon/podłoga (w tym na gruncie) - "Termo Organika dach - podłoga"
2. dach / stropodach - "Termo Organika dach - podłoga"
3. ściany zewnętrzne - "Termo Organika fasada"
4. fundamenty - "Termo Organika fundament"

dla budynków o podwyższonej energooszczędności:
 1. podłoga na gruncie - "Termo Organika Termonium dach - podłoga"
 2. ściany zewnętrzne - "Termo Organika Termonium Plus fasada"
 3. fundamenty - "Termo Organika Termonium fundament"

- ** proponowana wełna mineralna/szklana w zależności od miejsca zastosowania:
1. dach skośny - Classic 032; Classic 039; Unifit 035; Unifit 039
 2. strop drewniany - Classic 039; Classic 044
 3. fasada wentylowana - TP 116; TP 435 B; TP 425 B; TPM 135
- *** proponowane rodzaje pokrycia dachowego (w projekcie przyjęto obciążenie dachówka ceramiczną):
 1. "Dachówka ceramiczna Creaton"
 2. "Dachówka cementowa Creaton"
 3. Blacho-dachówka
 4. Blacha płaska, łączona listwono
- **** kompletny system ociepleń Termo Organika
 ***** deska elewacyjna Cedral



opierzenie komina:
tynk cienkowarstwowy
w kolorze białym

tynk
cienkowarstwowy
w kolorze białym

tynk
cienkowarstwowy
w kolorze piaskowca

brama garażowa
w kolorze szarym

dachówka / blachodachówka
w kolorze szarym

opierzenie komina:
tynk cienkowarstwowy
w kolorze białym

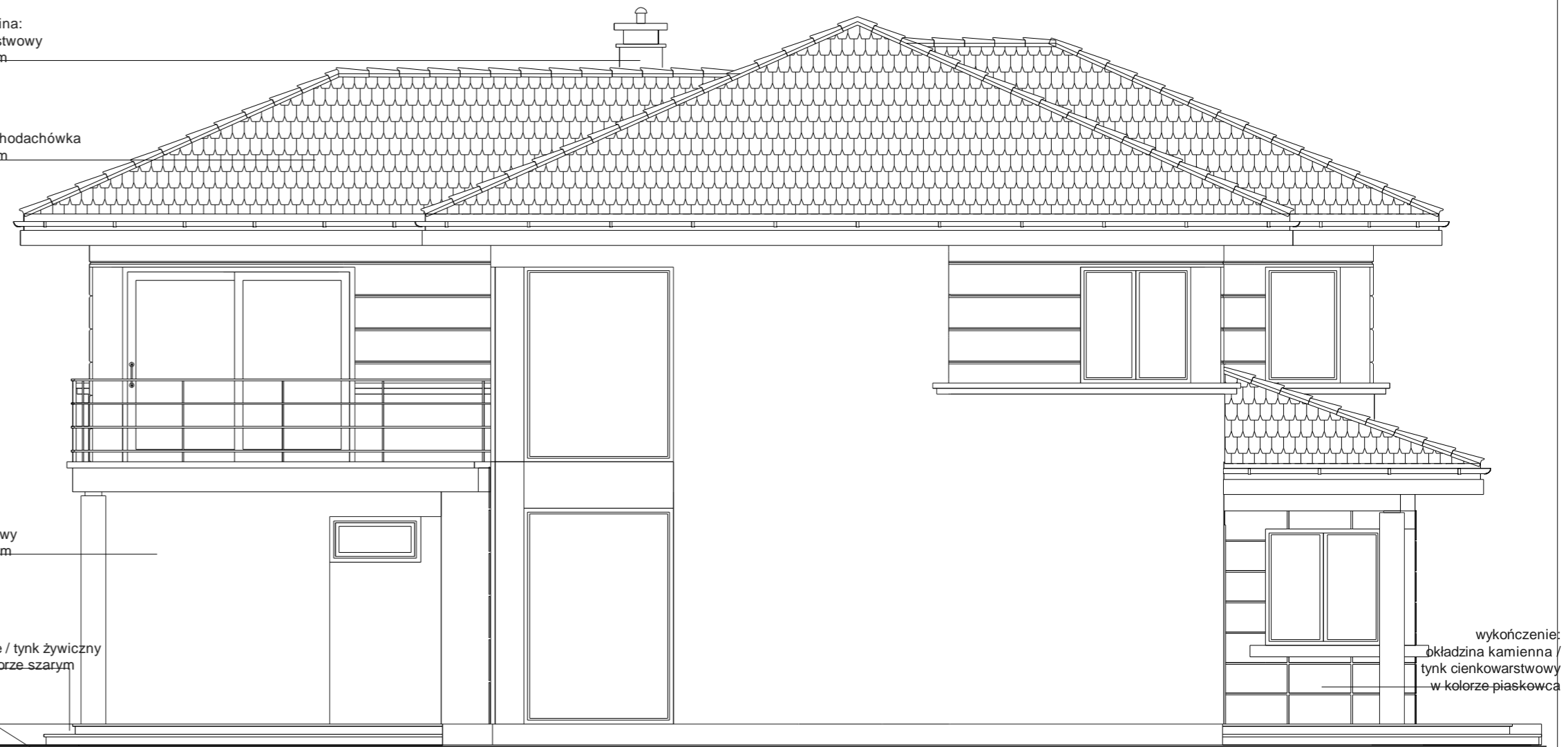
dachówka / blachodachówka
w kolorze szarym

tynk
cienkowarstwowy
w kolorze białym

tynk
cienkowarstwowy
w kolorze białym

wykończenie:
okładzina kamienna /
tynk cienkowarstwowy
w kolorze piaskowca

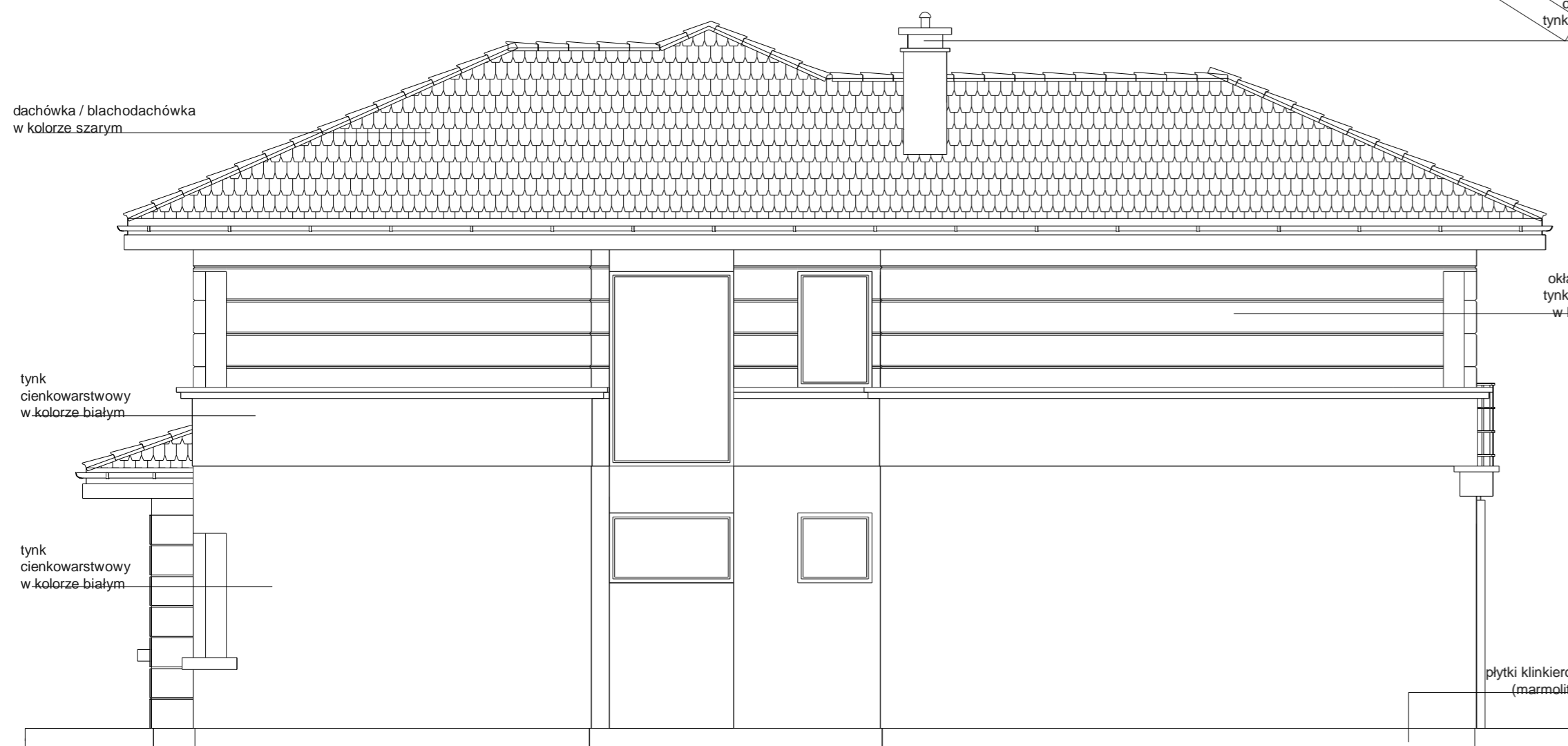
okładzina:
płytki klinkierowe / tynk żywiczny
(marmolit) w kolorze szarym



wykończenie:
okładzina kamienna /
tynk cienkowarstwowy
w kolorze piaskowca

elewacja frontowa :

elewacja boczna :



dachówka / blachodachówka
w kolorze szarym

tynk
cienkowarstwowy
w kolorze białym

tynk
cienkowarstwowy
w kolorze białym

opierzenie komina:
tynk cienkowarstwowy
w kolorze białym

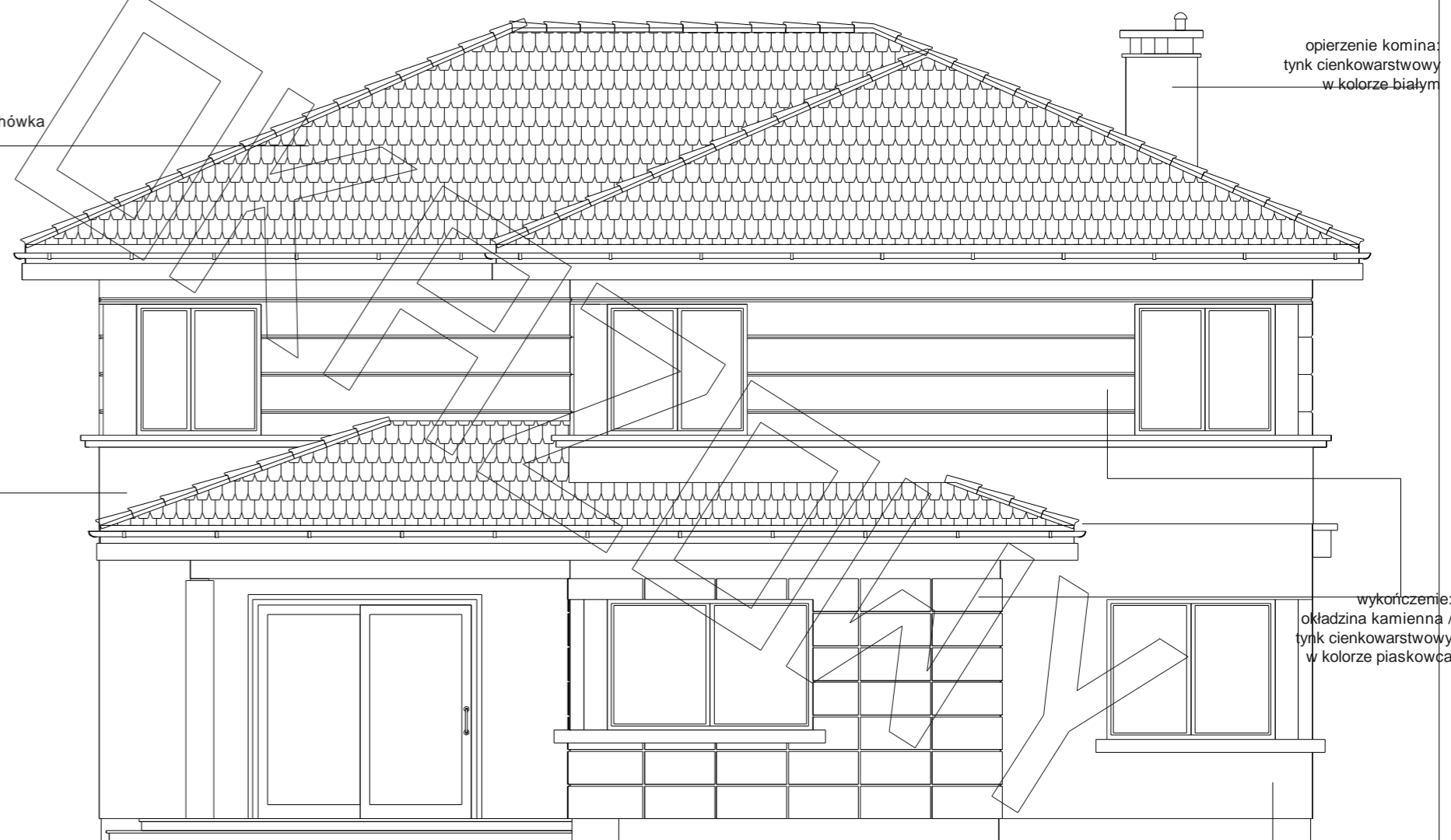
dachówka / blachodachówka
w kolorze szarym

wykończenie:
okładzina kamienna /
tynk cienkowarstwowy
w kolorze piaskowca

tynk
cienkowarstwowy
w kolorze białym

cokół:
płytki klinkierowe / tynk żywiczny
(marmolit) w kolorze szarym

elewacja boczna :



opierzenie komina:
tynk cienkowarstwowy
w kolorze białym

wykończenie:
okładzina kamienna /
tynk cienkowarstwowy
w kolorze piaskowca

cokół:
płytki klinkierowe / tynk żywiczny
(marmolit) w kolorze szarym

elewacja tylna - ogrodowa :