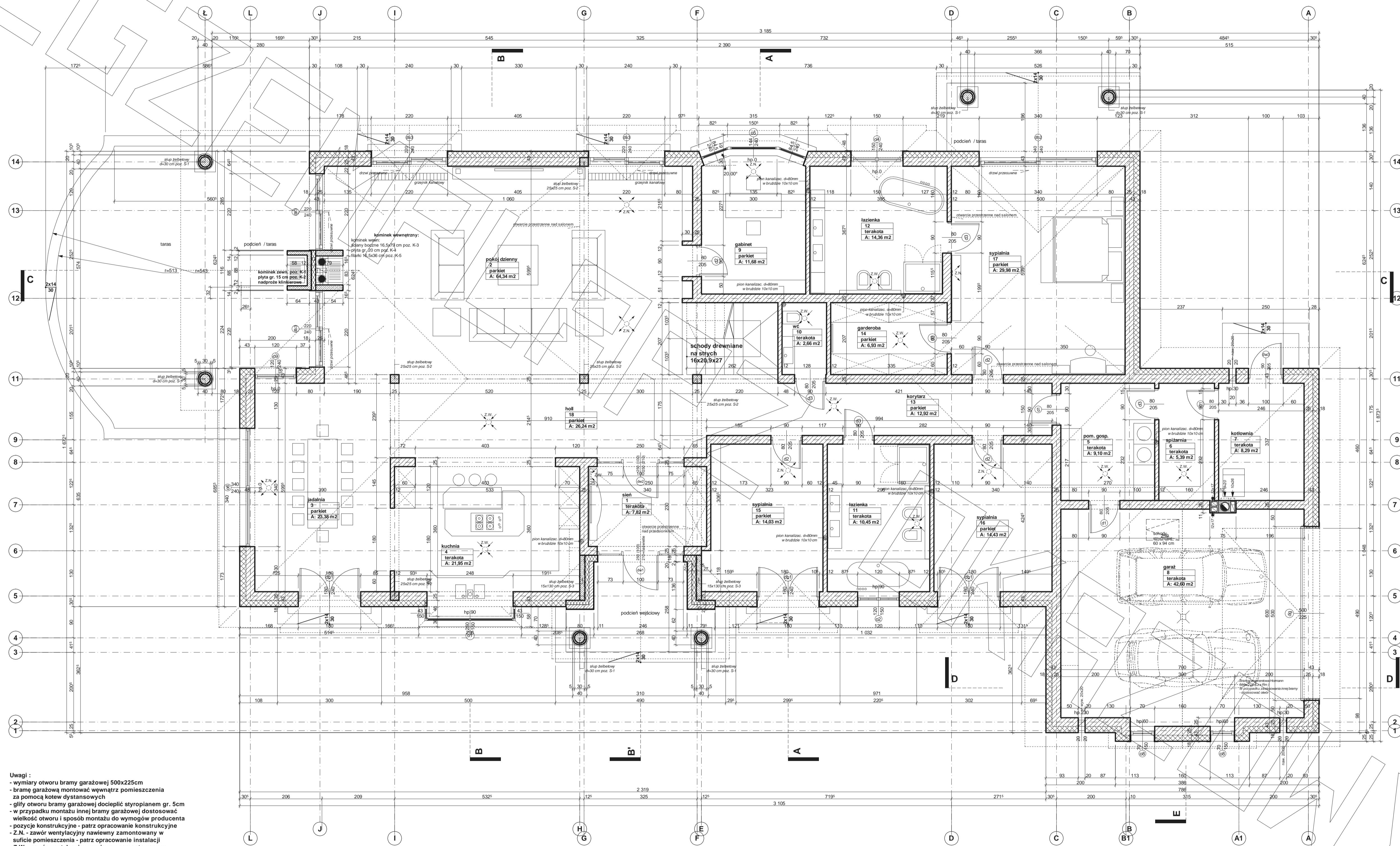
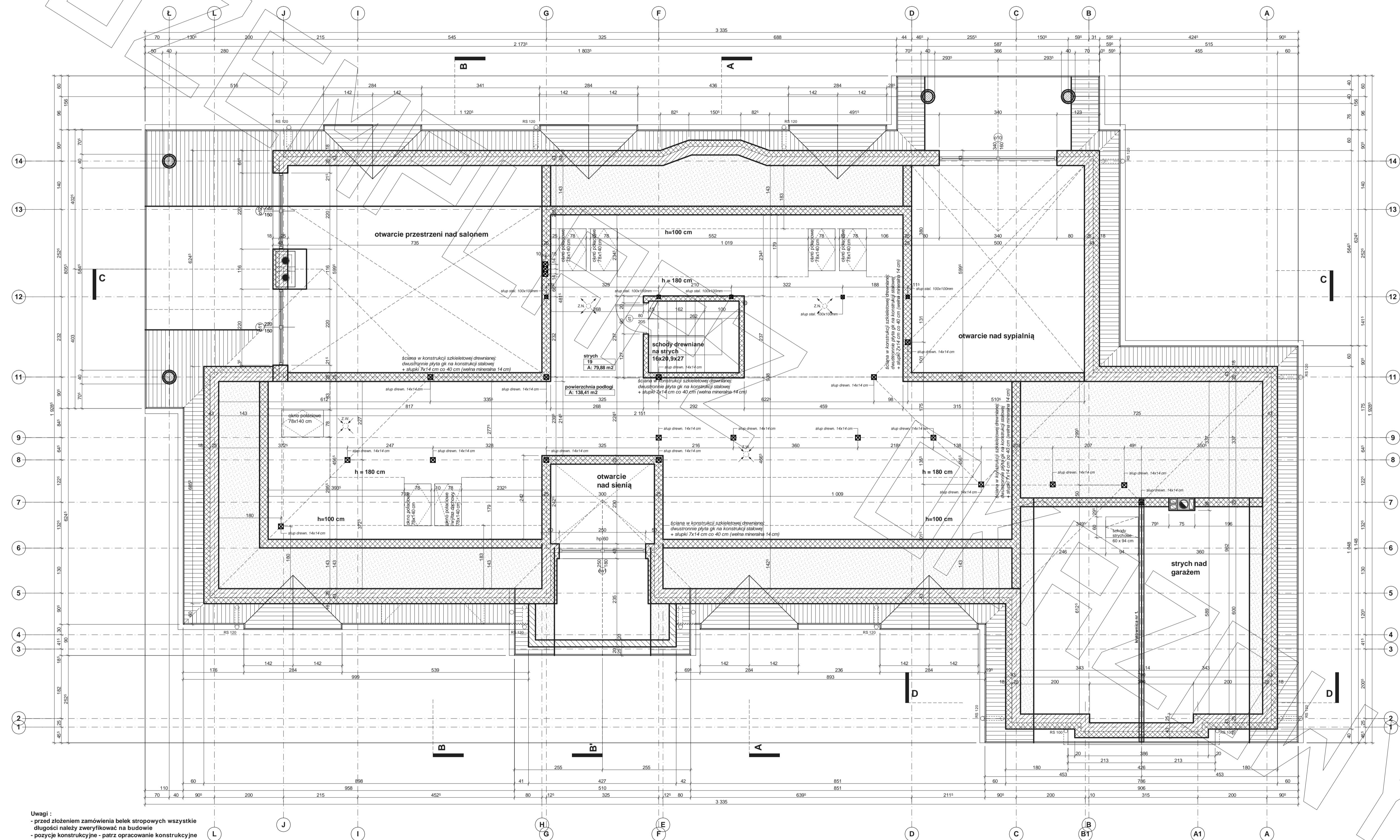


RZUT PARTERU

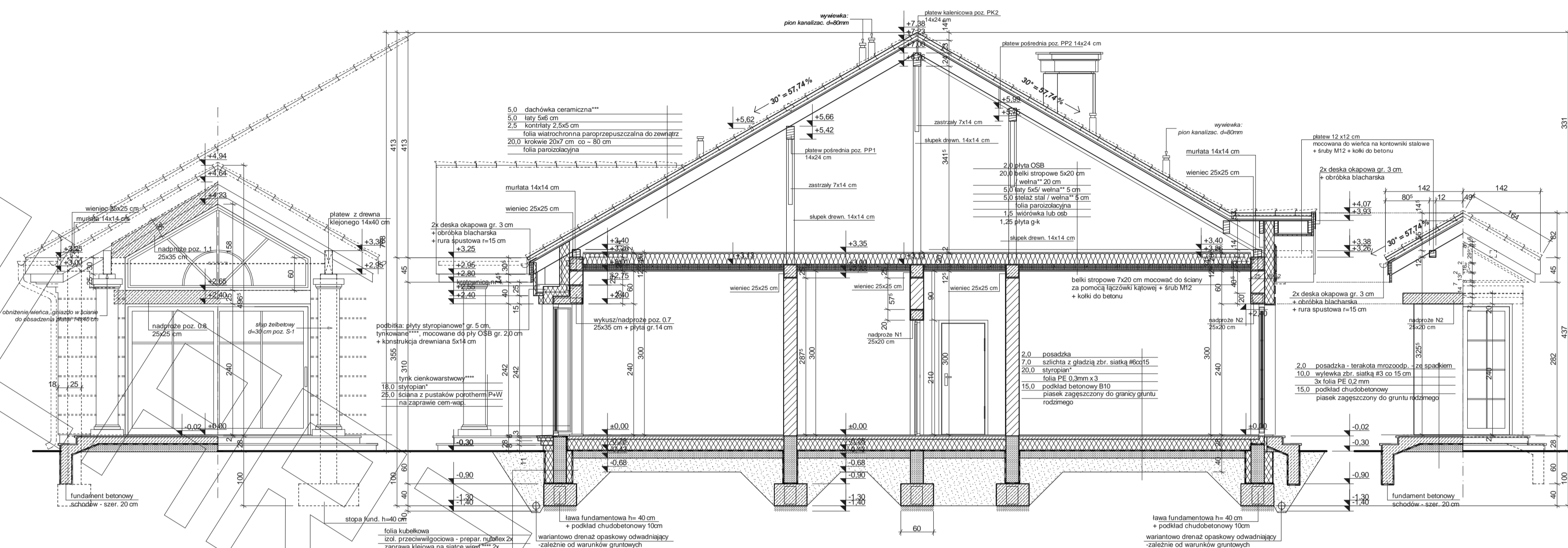


- Uwagi :
- wymiary otworu bramy garażowej 500x225cm
 - bramę garażową montować wewnątrz pomieszczenia za pomocą kotw dystansowych
 - głify otworu bramy garażowej docieplić styropianem gr. 5cm
 - w przypadku montażu innej bramy garażowej dostosować wielkość otworu i sposób montażu do wymogów producenta
 - pozycje konstrukcyjne - patrz opracowanie konstrukcyjne
 - Z.N. - zawór wentylacyjny niewywnięty zamontowany w suficie pomieszczenia - patrz opracowanie instalacji
 - Z.W. - zawór wentylacyjny wywnięty zamontowany w suficie pomieszczenia - patrz opracowanie instalacji

RZUT STRYCHU



Uwagi:
 - przed złożeniem zamówienia belek stropowych wszystkie długości należy zweryfikować na budowie
 - pozycje konstrukcyjne - patrz opracowanie konstrukcyjne
 - drewniana konstr. ścian szkieletowych nie została uwzględniona w zestawieniu materiałowym



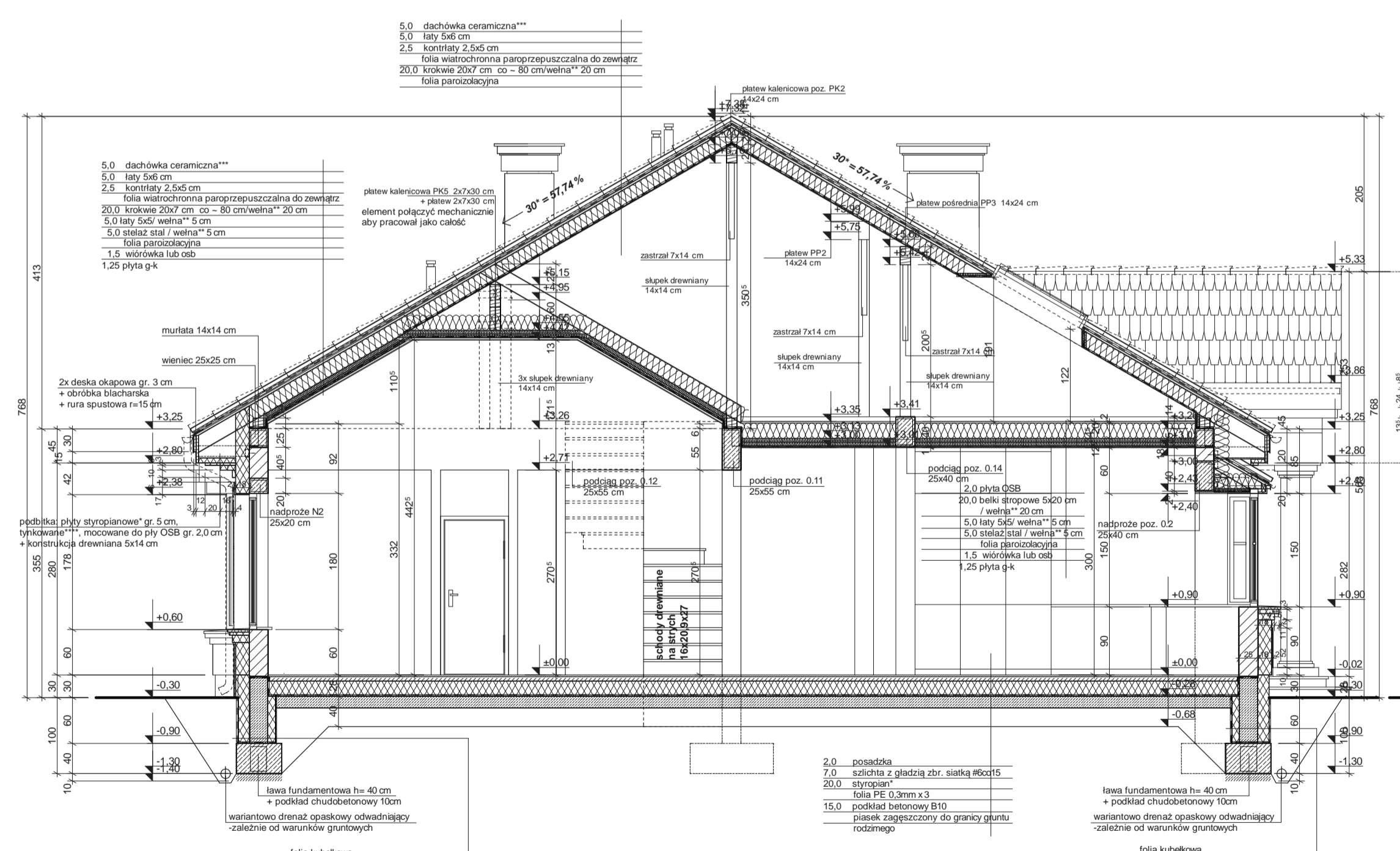
PRZEKRÓJ A-A

- *proponowane rodzaje styropianu w zależności od miejsca zastosowania:
1. balkon/podłoga (w tym na gruncie) - Termo Organika dach - podłoga
 2. dach / stropodach - Termo Organika dach - podłoga
 3. ściany zewnętrzne - Termo Organika tasek
 4. fundamenty - Termo Organika fundament

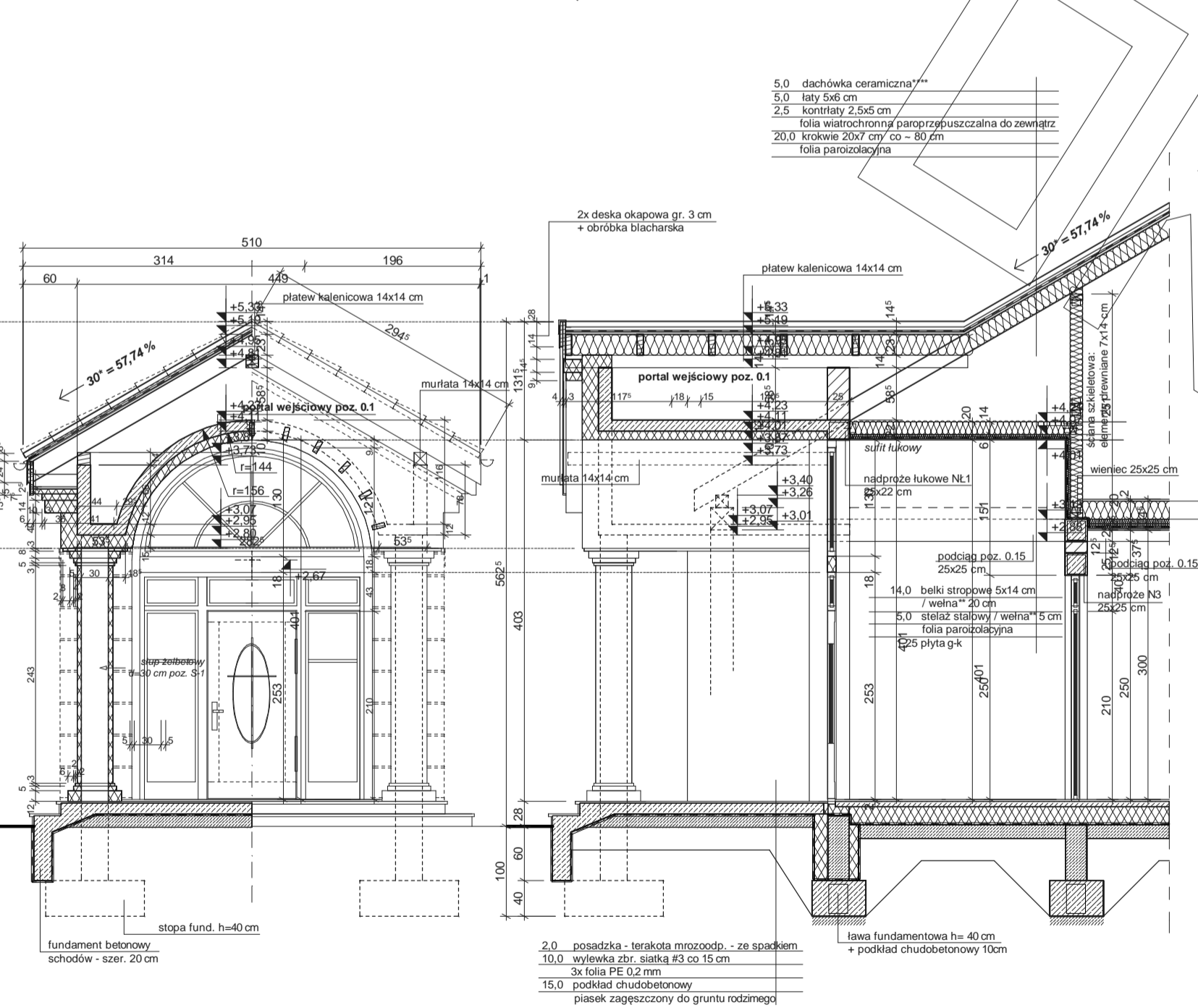
- ***proponowana wełna mineralna/izolacja w zależności od miejsca zastosowania:
- Włna Knaul Insulation w Ecotech Technology
1. dach skłony - Classo 030; Classo 035; Unifit 035; Unifit 039
 2. strop drewniany - Classo 030; Classo 04
 3. ściana wentylowana - TP 116; TP 435 B; TP 425 B; TPA 135

- ****proponowane rodzaje pokrycia dachowego (w projekcie przyjęto obciążenie dachową ceramiczną):
1. Dachówka ceramiczna Creaton
 2. Dachówka ceramiczna Eurobird
 3. Blacha dachowa
 4. Blacha płaska, łączona ławkowo
- *****kompletny system ociepleń Termo Organika
- *****deska elewacyjna Cedral

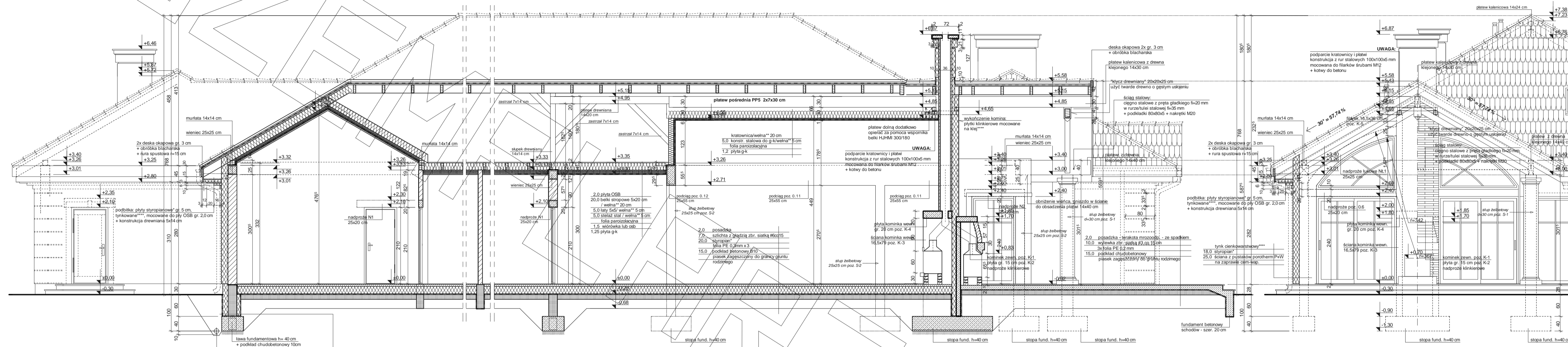
- Wągi:
- przewody spalinowe odcizlować od konstrukcji drewnianej
 - 3 cm wełna min.+ folia aluminiowa (p-po)
 - murłaty mocować do więźby na kotwy M12 co 100 cm
 - wiązary mocowane do ścian za pomocą łączówki, śruby M12 i kolki do betonu
 - pozycje konstrukcyjne - paźz opracowanie konstrukcyjne
 - konstr. podbitki okapowej mocować do ścian za pomocą łączówki, śruby M12 i kolki do betonu



PRZEKRÓJ B-B



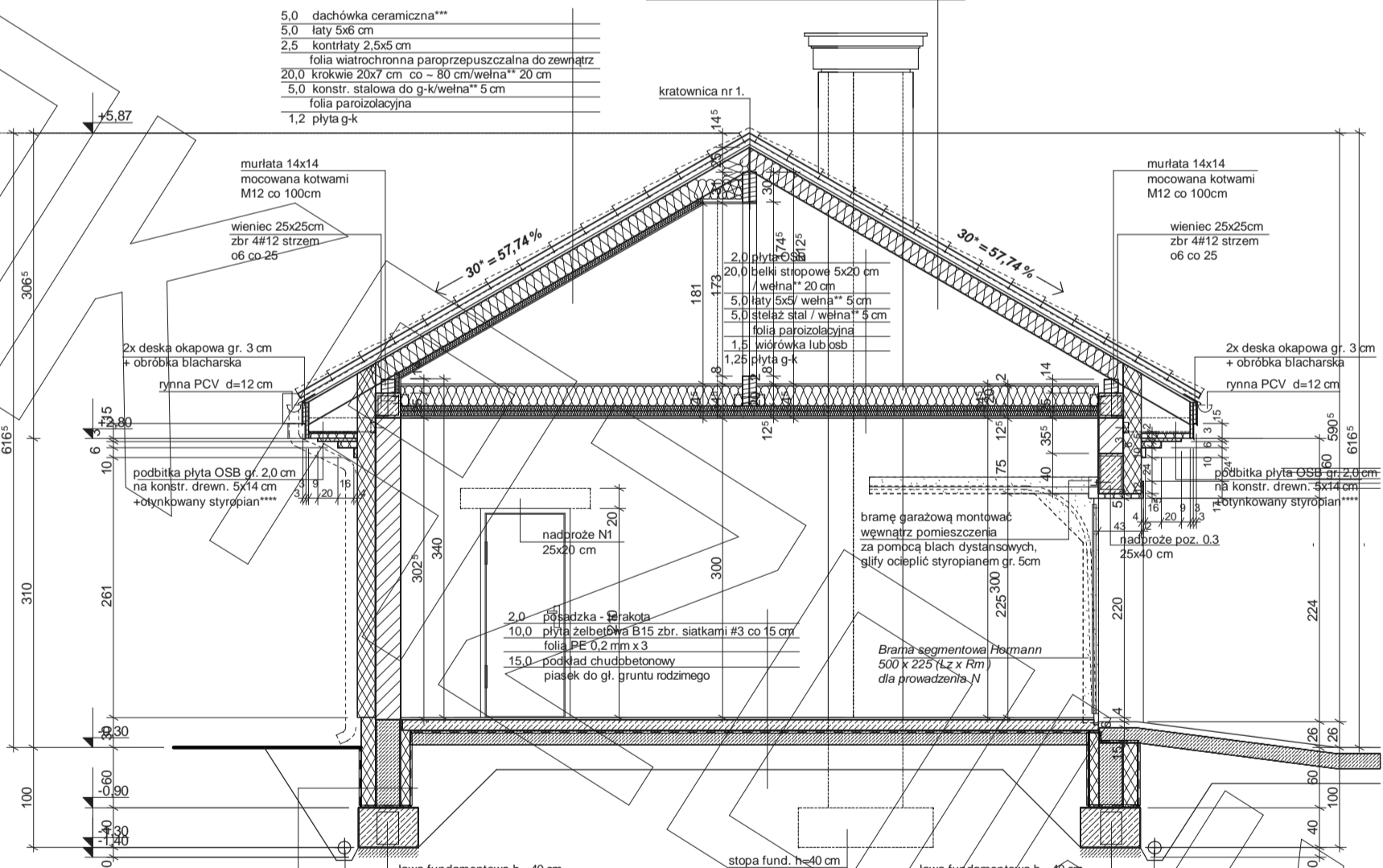
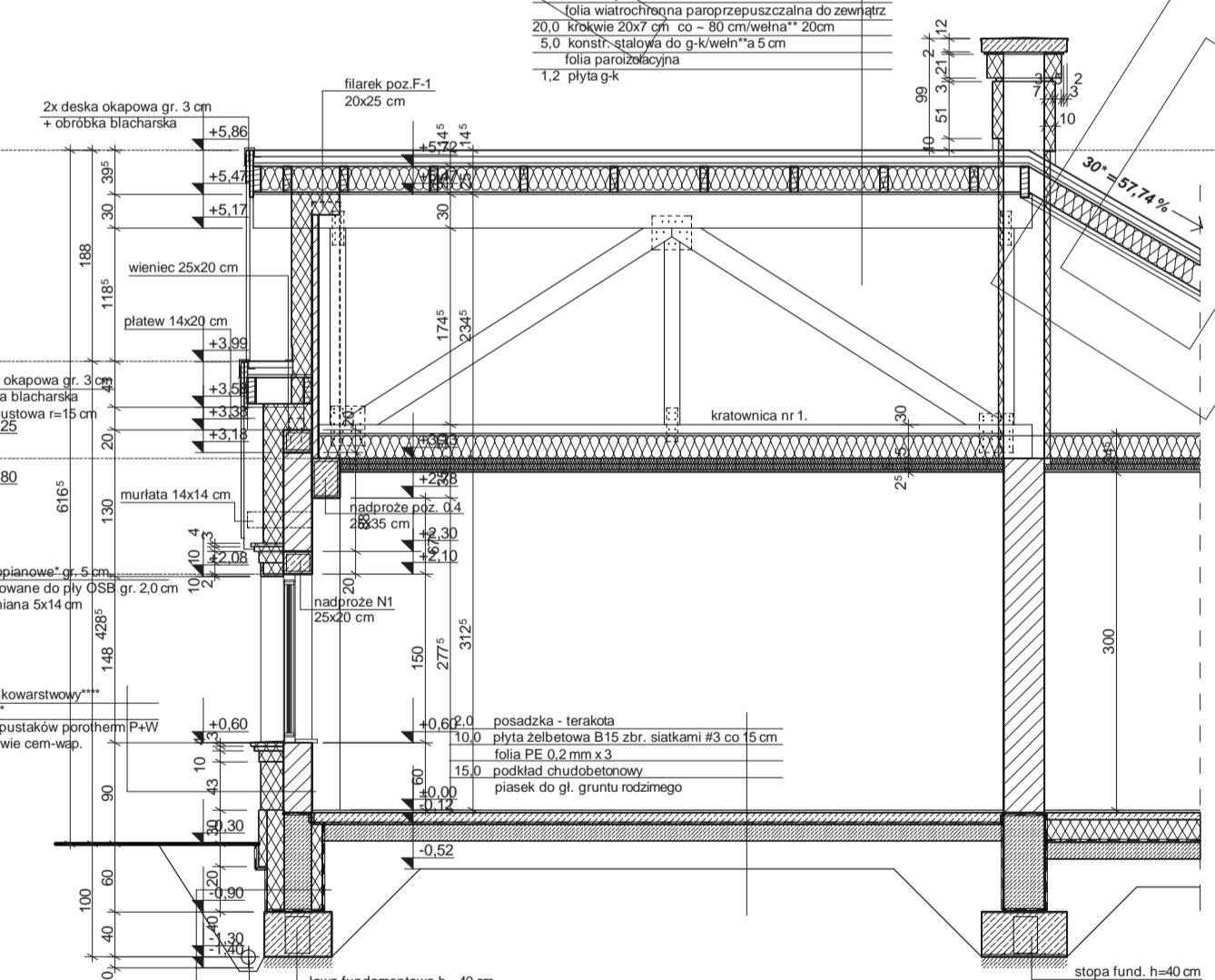
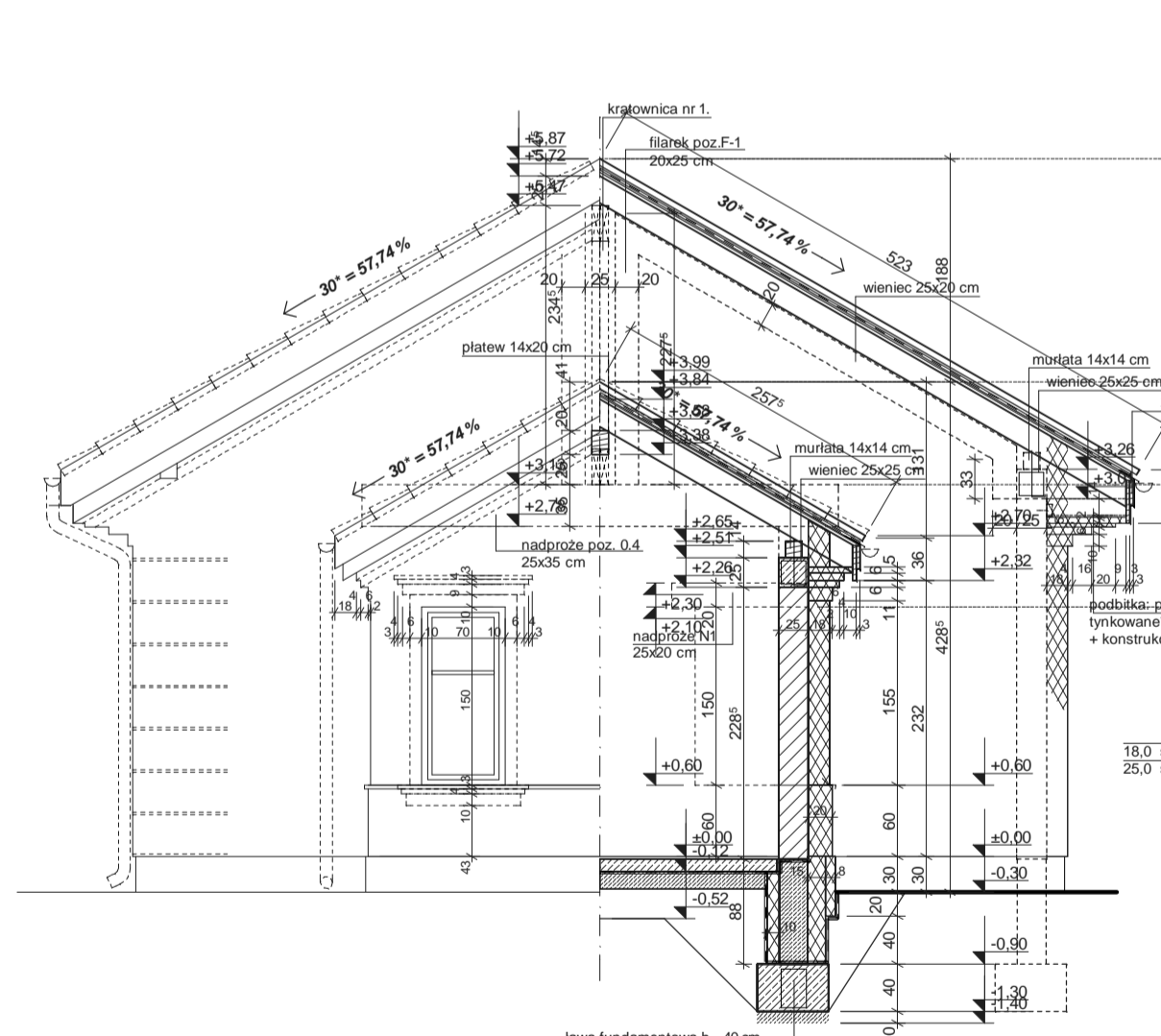
PRZEKRÓJ B'



- 10.0 styrodur ekstrudowany - np. "Isokor" Orginika
- 15.0 styropian
- 24.0 ściana z bloczków betonowych gr. 24 cm na zapr. cement
- 20.0 izol. przeciwwodna - preparat nulfitek 2x
- 2.0 folia kubitowa

- 5.0 dachówka ceramiczna
- 5.0 łaty 5x5 cm
- 2.5 kornisz 2,5x5 cm
- 2.0 folia wodoszczelna paroprzepuszczalna do zewnatrz
- 20.0 krokwie 20x7 cm co - 80 cm wzdłuż
- 5.0 kontr. stalowa do gwałtu 5 cm
- 1.2 płytka gk

- 5.0 dachówka ceramiczna
- 5.0 łaty 5x5 cm
- 2.5 kornisz 2,5x5 cm
- 2.0 folia wodoszczelna paroprzepuszczalna do zewnatrz
- 20.0 krokwie 20x7 cm co - 80 cm wzdłuż
- 5.0 kontr. stalowa do gwałtu 5 cm
- 1.2 płytka gk

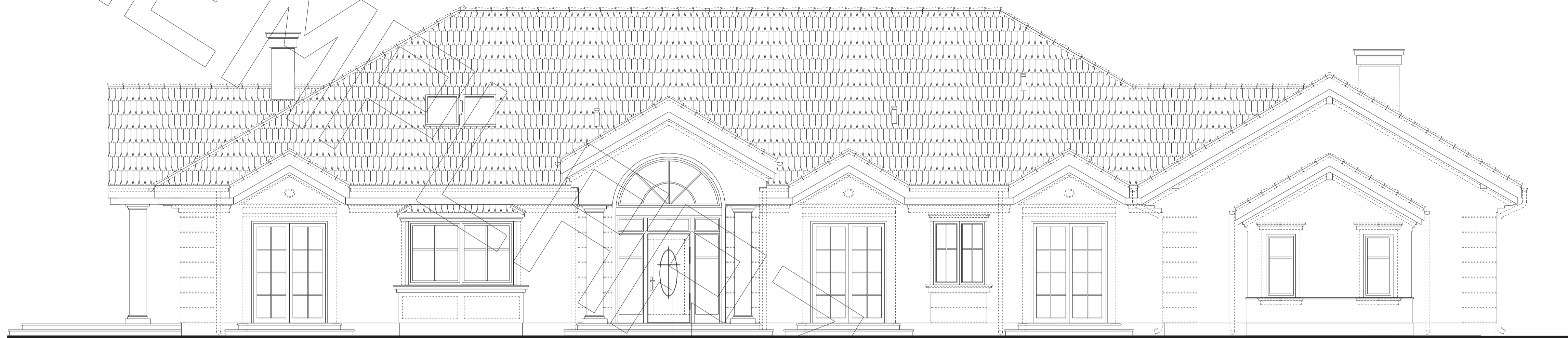


PRZEKRÓJ E

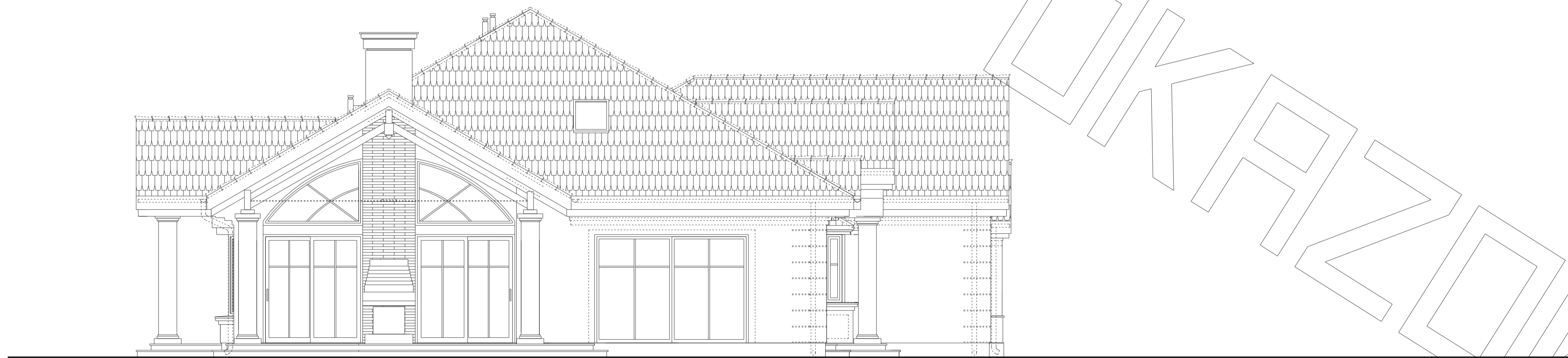
PRZEKRÓJ D-D

- proponowane rodzaje styropianu w zależności od miejsca zastosowania:
1. balkon/podloga (w tym na gruncie) - Termo Organika dach - podloga
 2. dach i stropach - Termo Organika dach - podloga
 3. ściany zewnętrzne - Termo Organika Isolat
 4. fundamenty - Termo Organika fundament
- dla budynków o pobytowej energooszczędności:
1. balkon/podloga (w tym na gruncie) - Termo Organika Termomur dach - podloga
 2. ściany zewnętrzne - Termo Organika Termomur Plus Isolat
 3. fundamenty - Termo Organika fundament
- proponowana węża mineralna/ściana w zależności od miejsca zastosowania:
- Węża Knauf Insulator w Ecose Technology
1. dach wiatery - Classic 032 Classic 030 Unik 035 Unik 039
 2. strop drewniany - Classic 030 Classic 044
 3. ściana wentylowana - TP 116 TP 435 B TP 425 B TP 425 S TP 435
- proponowane rodzaje pokrycia dachowego:
- (w projekcie przyjęto obszczenie dachówką ceramiczną):
1. Dachówka ceramiczna Crestone
 2. Dachówka ceramiczna Eurocer
 3. Blacha dachowa
 4. Blacha dachowa, łączona listwowo
- kompletny system ociepleń Termo Organika
- deska elewacyjna Cedral

- Uwagi:
- przewody spalynowe odizolować od konstrukcji drewnianej
 - 3 cm węża min.+ folia aluminiowa (p-p2)
 - murłaty mocować do wieńca na kotwy M12 co 100 cm
 - wiązary mocowane do ścian za pomocą łączówki, śruby M12 i kolki do betonu
 - pozycje konstrukcyjne - patrz opracowanie konstrukcyjne
 - kontr. podbitki okapowej mocować do ścian za pomocą łączówki, śruby M12 i kolki do betonu



ELEWACJA FRONTOWA



ELEWACJA BOCZNA

