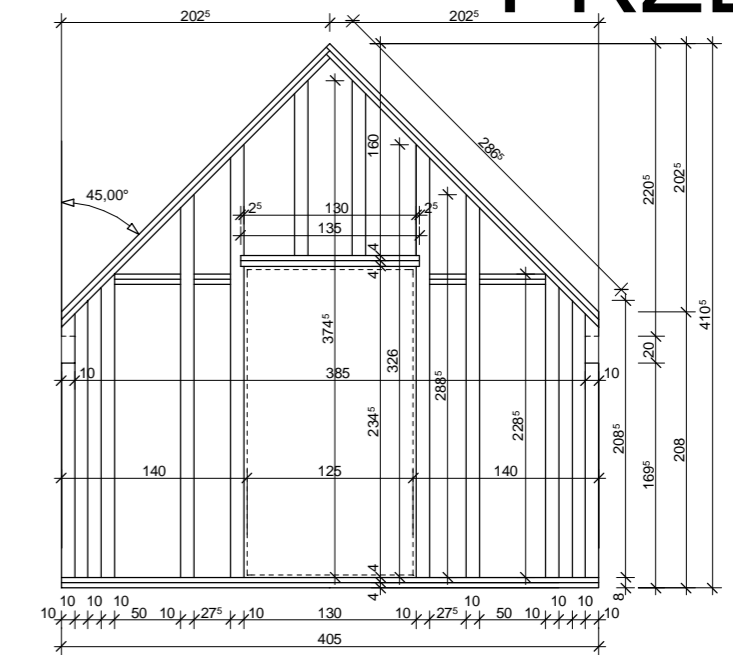
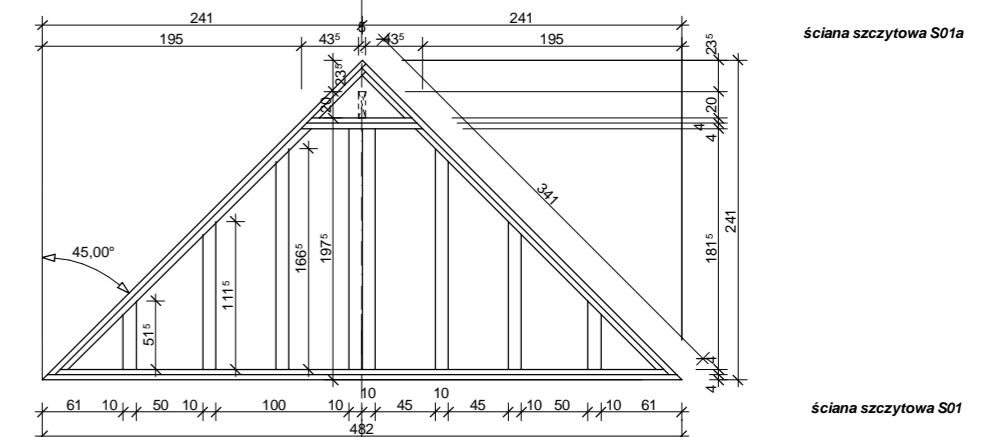


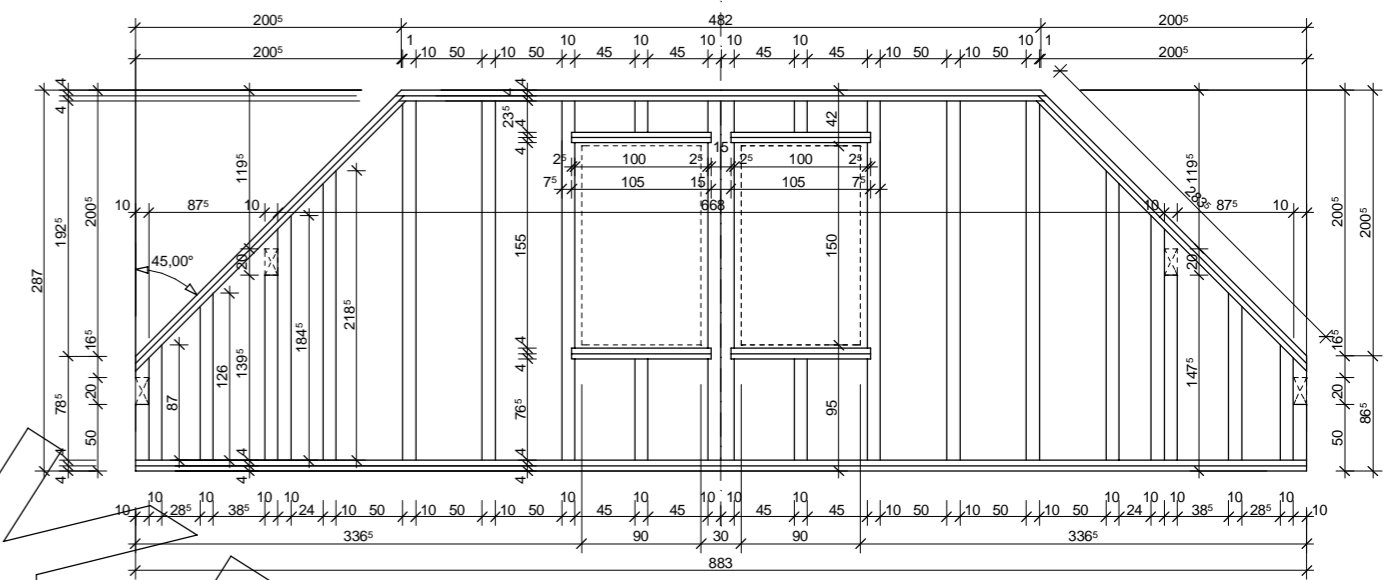
PRZEKRÓJ



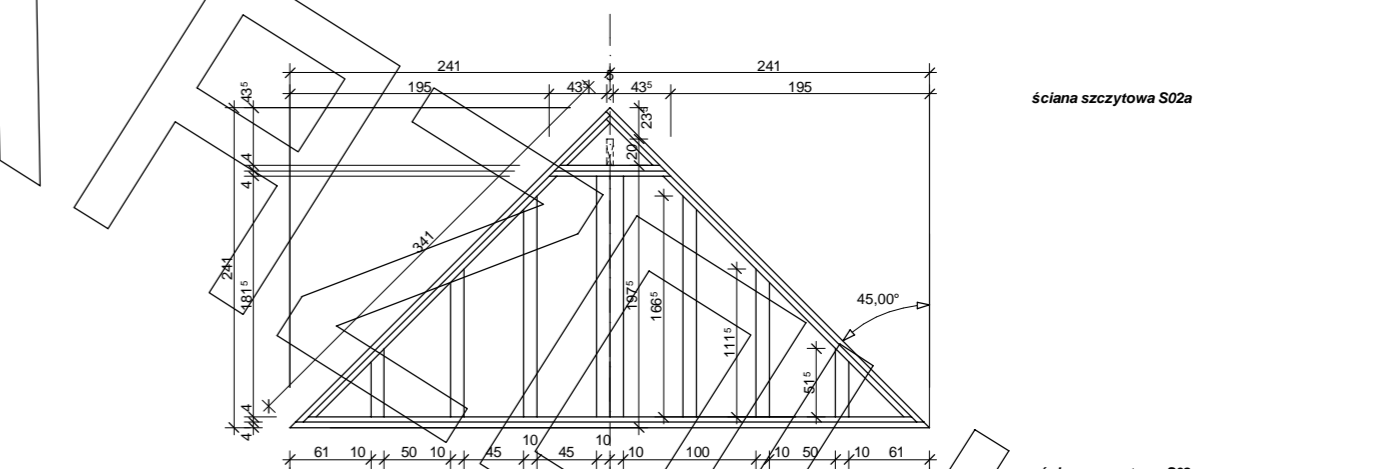
ściana szczytowa S03



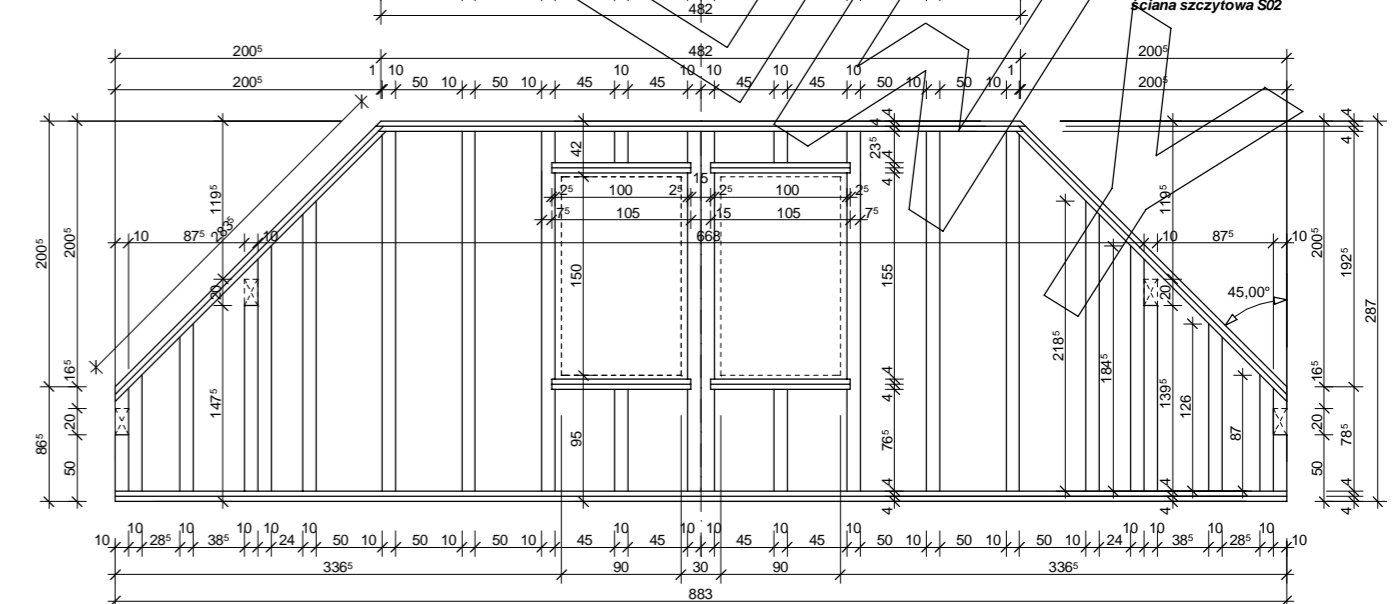
ściana szczytowa S04



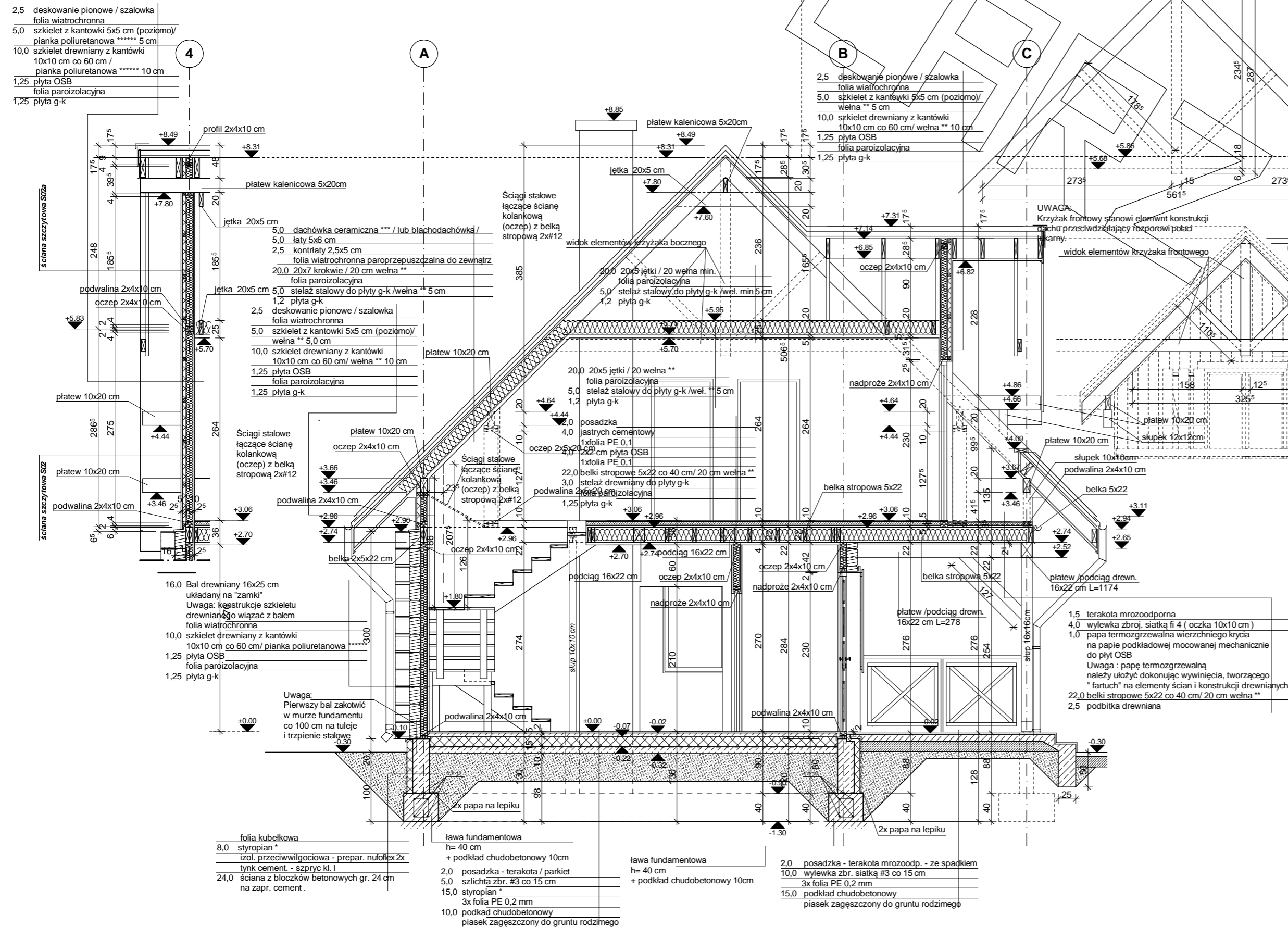
ściana szczytowa S01



ściana szczytowa S02



ściana szczytowa S02



- 2,5 deskowanie pionowe / szalówka
- 5,0 folia wiatrochronna
- 5,0 szkielet z kantówki 5x5 cm (poziomo) /
- planka poliuretanowa ***** 5 cm
- 10,0 szkielet drewniany z kantówki
- 10x10 cm co 60 cm /
- planka poliuretanowa ***** 10 cm
- 1,25 płyta OSB
- folia paroizolacyjna
- 1,25 płyta g-k

- 2,5 deskowanie pionowe / szalówka
- 5,0 folia wiatrochronna
- 5,0 szkielet z kantówki 5x5 cm (poziomo) /
- welna ** 5 cm
- 10,0 szkielet drewniany z kantówki
- 10x10 cm co 60 cm / welna ** 10 cm
- 1,25 płyta OSB
- folia paroizolacyjna
- 1,25 płyta g-k

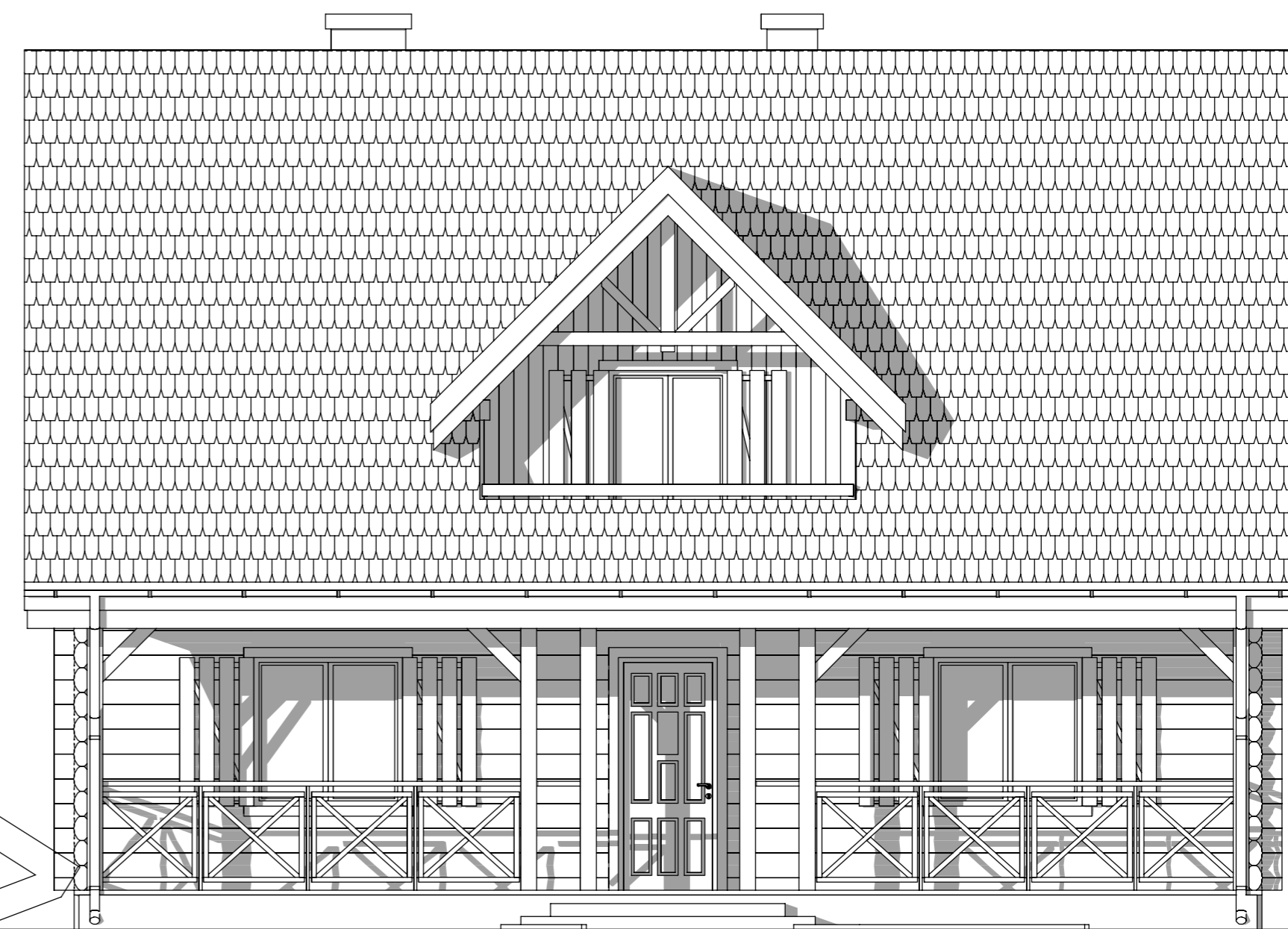
- 1,5 terakota mrozoodporna
- 4,0 wylewka zbr. siatką fi 4 (oczka 10x10 cm)
- 1,0 papa termozgrzewalna wierzchniego krycia
- na papie podkładowej mocowanej mechanicznie
- do płyt OSB
- Uwaga: papę termozgrzewalną
- należy ułożyć dokonując wywiniecia,
- tworzącego "fartuch" na elementy ścian i konstrukcji drewnianych
- 22,0 belki stropowe 5x22 co 40 cm / 20 cm welna **
- 2,5 podkład chudobetonowy

- folia kubelkowa
- 8,0 styropian
- izol. przeciwwilgociowa - prepar. nufolox 2x
- tylnk cement. - szpync. kl. I
- 24,0 ściana z bloków betonowych gr. 24 cm
- na zapr. cement.
- lawa fundamentowa
- h= 40 cm
- + podkład chudobetonowy 10cm
- 2,0 posadzka - terakota / parkiet
- 5,0 szkielet zbr. #3 co 15 cm
- 15,0 styropian
- 3x folia PE 0,2 mm
- 10,0 podkład chudobetonowy
- piasek zagęszczony do gruntu rodzimego
- lawa fundamentowa
- h= 40 cm
- + podkład chudobetonowy 10cm
- 2,0 posadzka - terakota / parkiet
- 10,0 wylewka zbr. siatką #3 co 15 cm
- 3x folia PE 0,2 mm
- 15,0 podkład chudobetonowy
- piasek zagęszczony do gruntu rodzimego

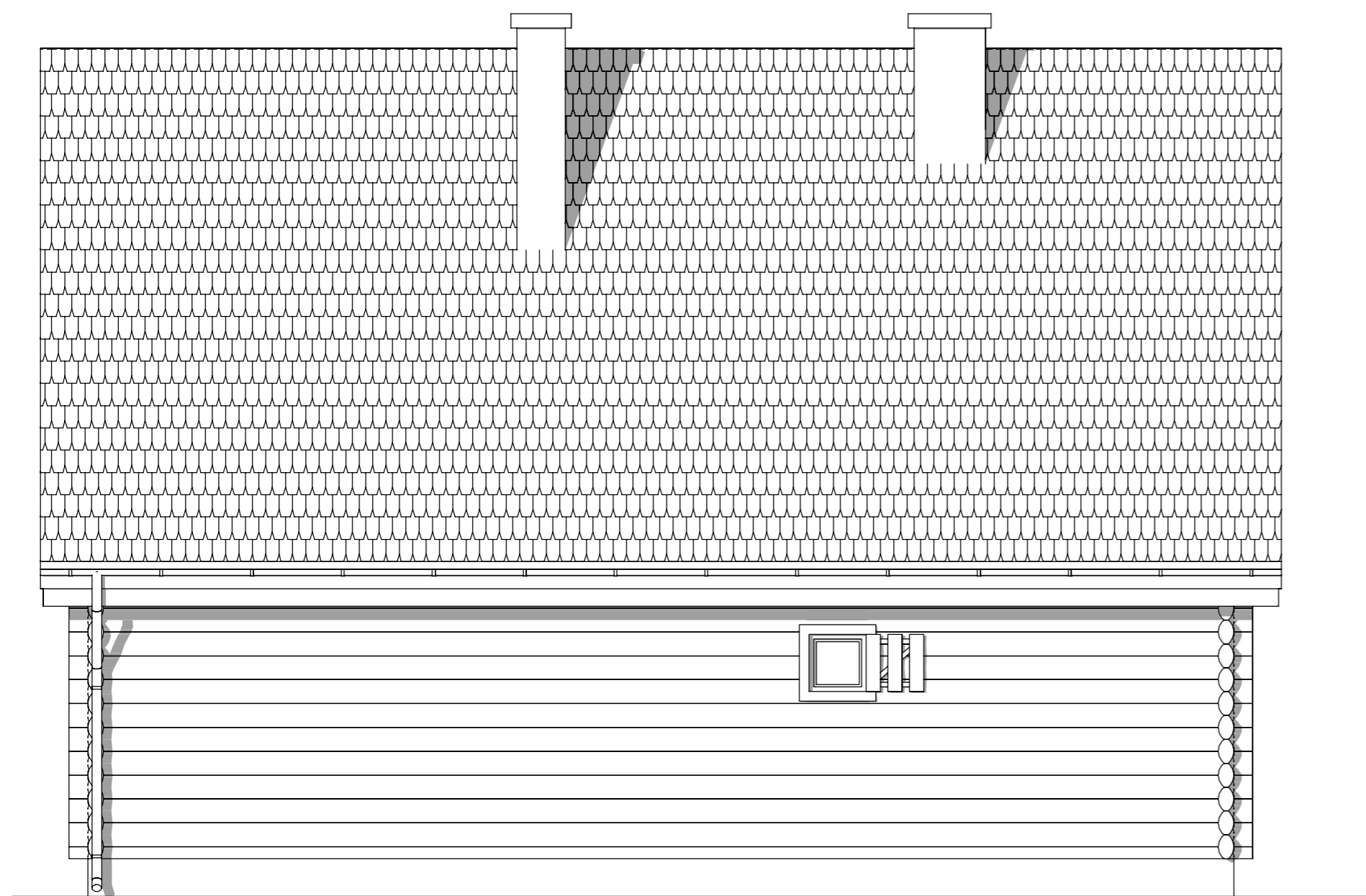
ELEWACJE



Elewacja boczna :



Elewacja frontowa :



Elewacja tylna :



Elewacja boczna :