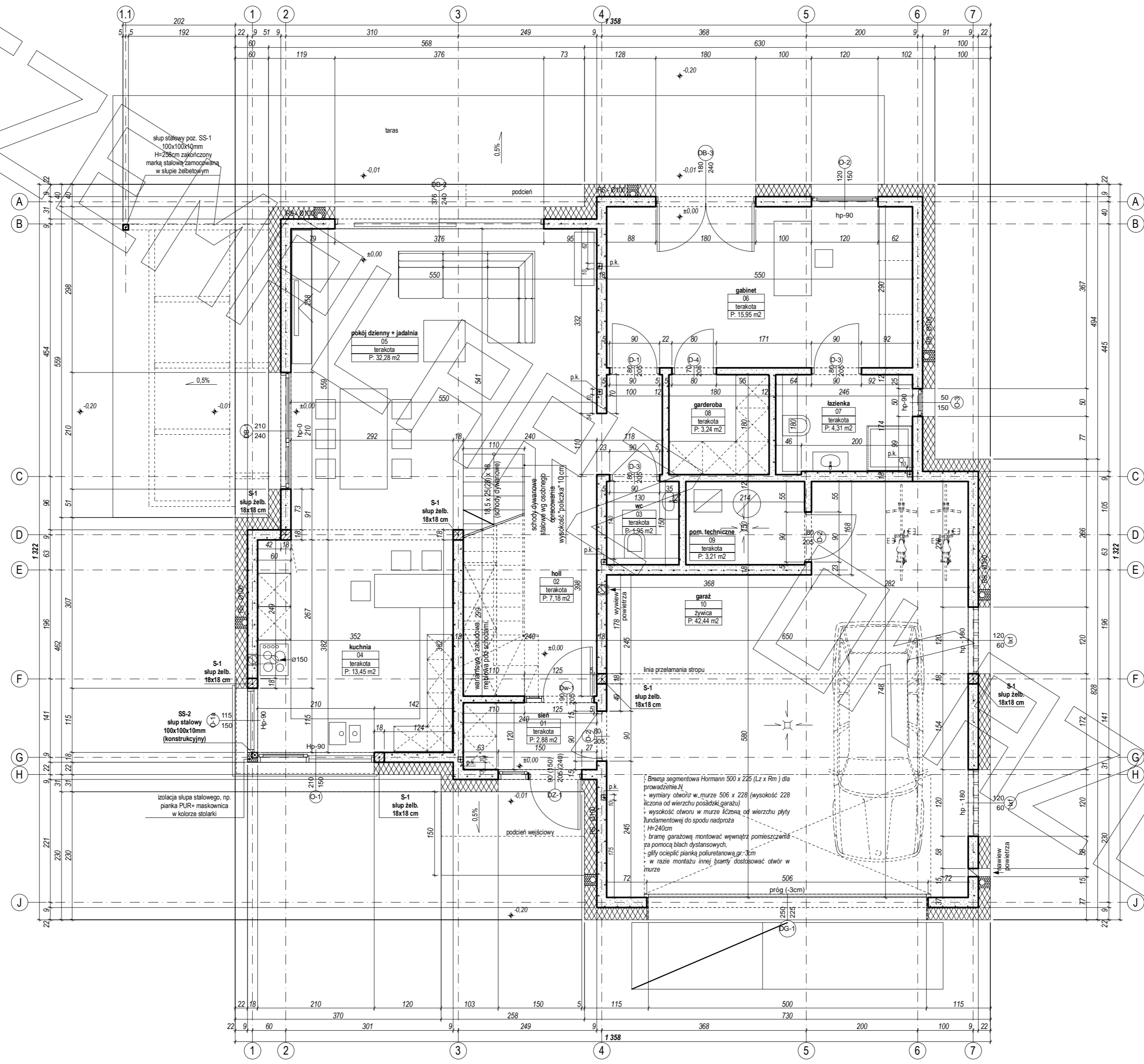
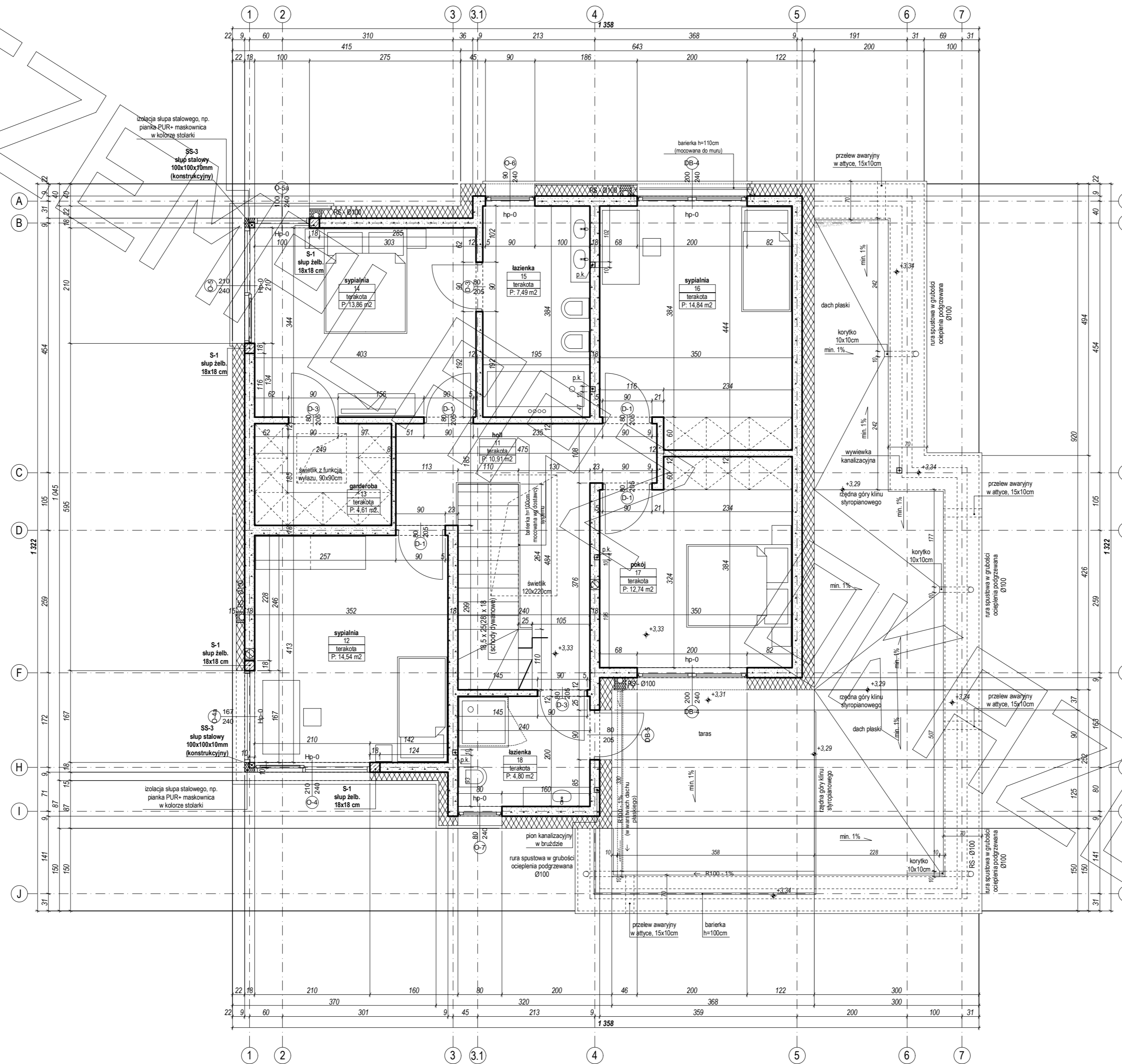


PROJEKT



PROJEKT

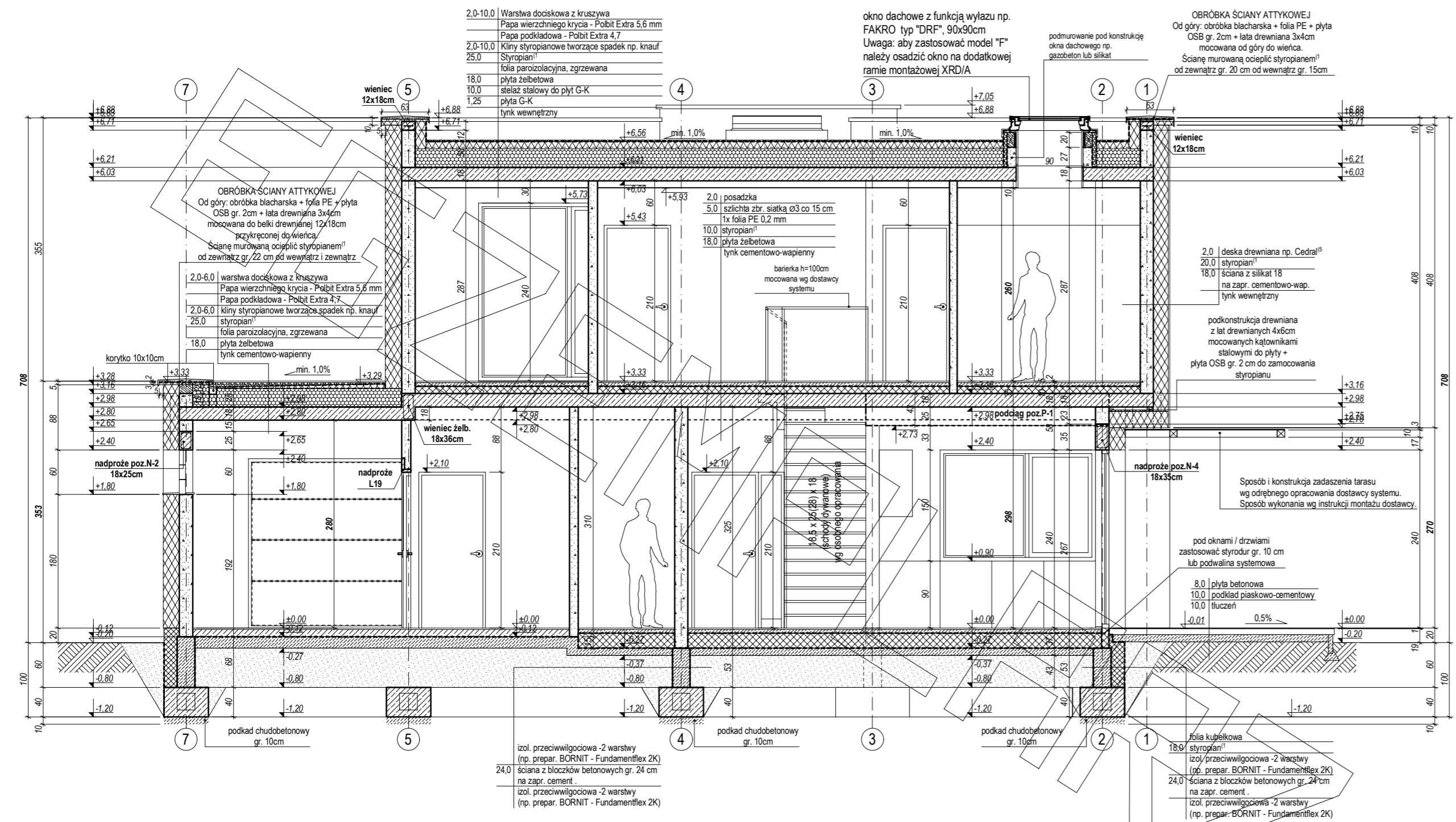
PROJEKT



- 2.0-10.0 | Warstwa dociskowa z kruszywa
- Papa wierzchniego krycia - Polbit Extra 5,6 mm
- 2.0-10.0 | Kliny styropianowe tworzące spadek np. knauf Styropian
- 25.0 | folia parozizolacyjna, zgrzewana
- 18.0 | płyta żelbetowa
- 10.0 | stelaż stalowy do płyt G-K
- 1.25 | płyta G-K
- tylnik wewnętrzny

okno dachowe z funkcją wylazu np. FAKRO typ "DRF", 90x90cm  
 Uwaga: aby zastosować model "F" należy osadzić okno na dodatkowej ramie montażowej XRD/A

OBROBKA ŚCIANY ATTYKOWEJ  
 Od góry: obróbka blacharska + folia PE + płyta OSB gr. 2cm + lata drewniana 3x4cm mocowana od góry do wieńca.  
 Ścianę murywaną ocieplić styropianem<sup>1</sup> od zewnątrz gr. 20 cm od wewnątrz gr. 15cm



izol. przeciwwilgociowa - 2 warstwy (np. prepar. BORNIT - Fundamentflex 2K) ściana z bloczków betonowych gr. 24 cm na zapr. cement.

izol. przeciwwilgociowa - 2 warstwy (np. prepar. BORNIT - Fundamentflex 2K) ściana z bloczków betonowych gr. 24 cm na zapr. cement.

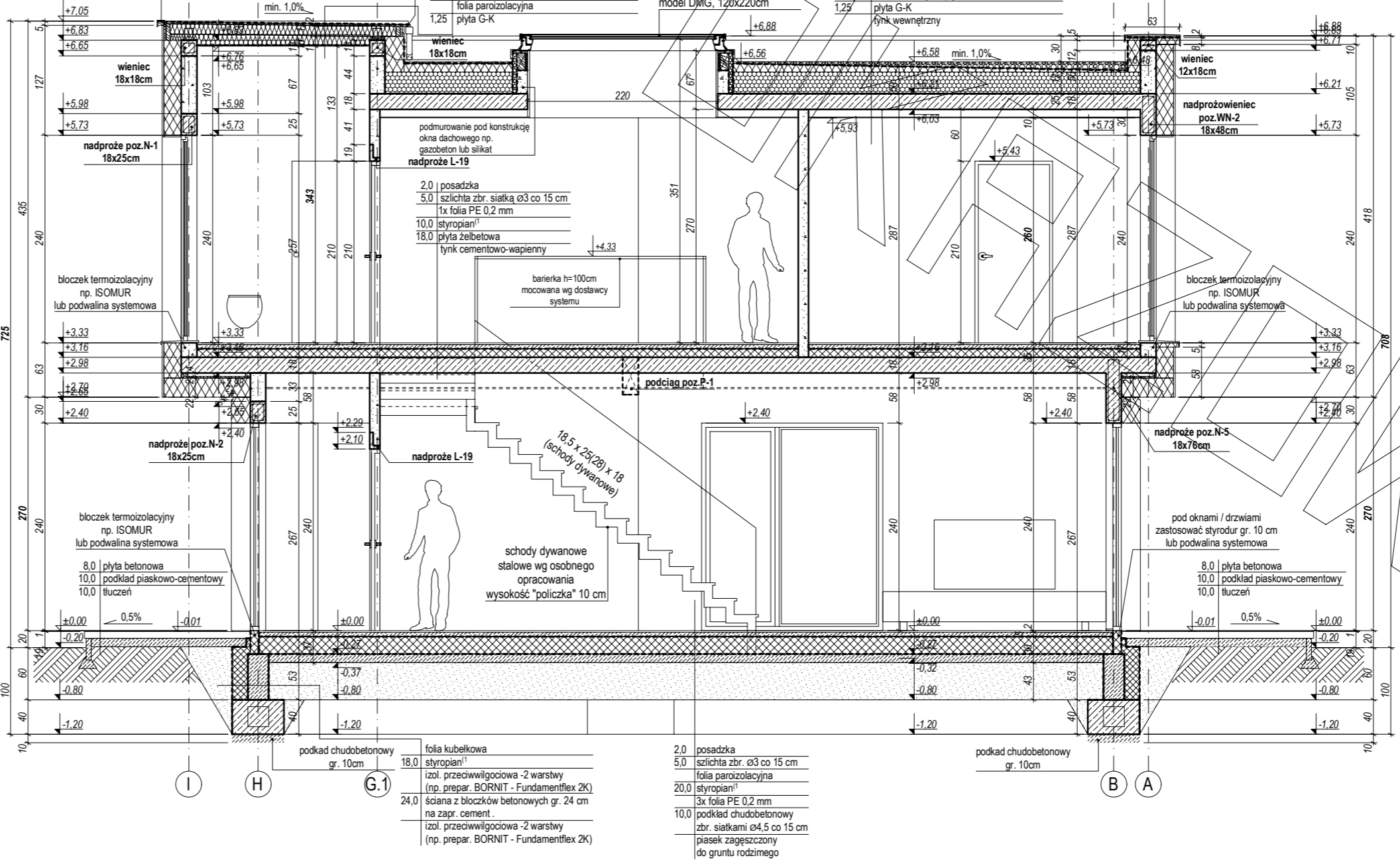
SZYMŚ - belka drewniana 5x7cm + płyta OSB gr. 2,5cm przymocowana do belki drewnianej 5x20cm, + obróbka blacharska z blachy tytanowej cynkowej

OBROBKA BLACHARSKA Z BLACHY TYTANOWEJ CYNKOWEJ

okno dachowe FAKRO typ "G", model DMG, 120x220cm

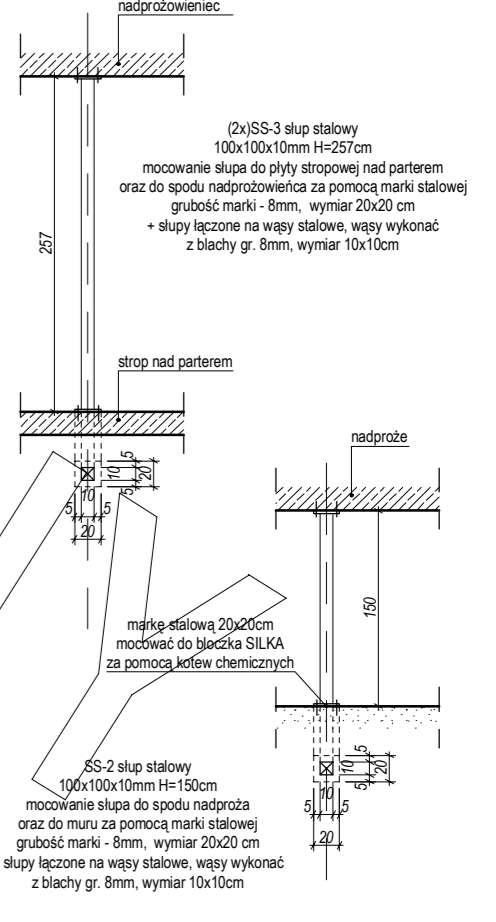
- 2.0-10.0 | Warstwa dociskowa z kruszywa
- Papa wierzchniego krycia - Polbit Extra 5,6 mm
- 2.0-10.0 | Kliny styropianowe tworzące spadek np. knauf Styropian
- 25.0 | folia parozizolacyjna, zgrzewana
- 18.0 | Płyta żelbetowa
- 10.0 | stelaż stalowy do płyt G-K
- 1.25 | płyta G-K
- tylnik wewnętrzny

OBROBKA ŚCIANY ATTYKOWEJ  
 Od góry: obróbka blacharska + folia PE + płyta OSB gr. 2cm + lata drewniana 3x4cm mocowana od góry do wieńca.  
 Ścianę murywaną ocieplić styropianem<sup>1</sup> od zewnątrz gr. 20 cm od wewnątrz gr. 15cm

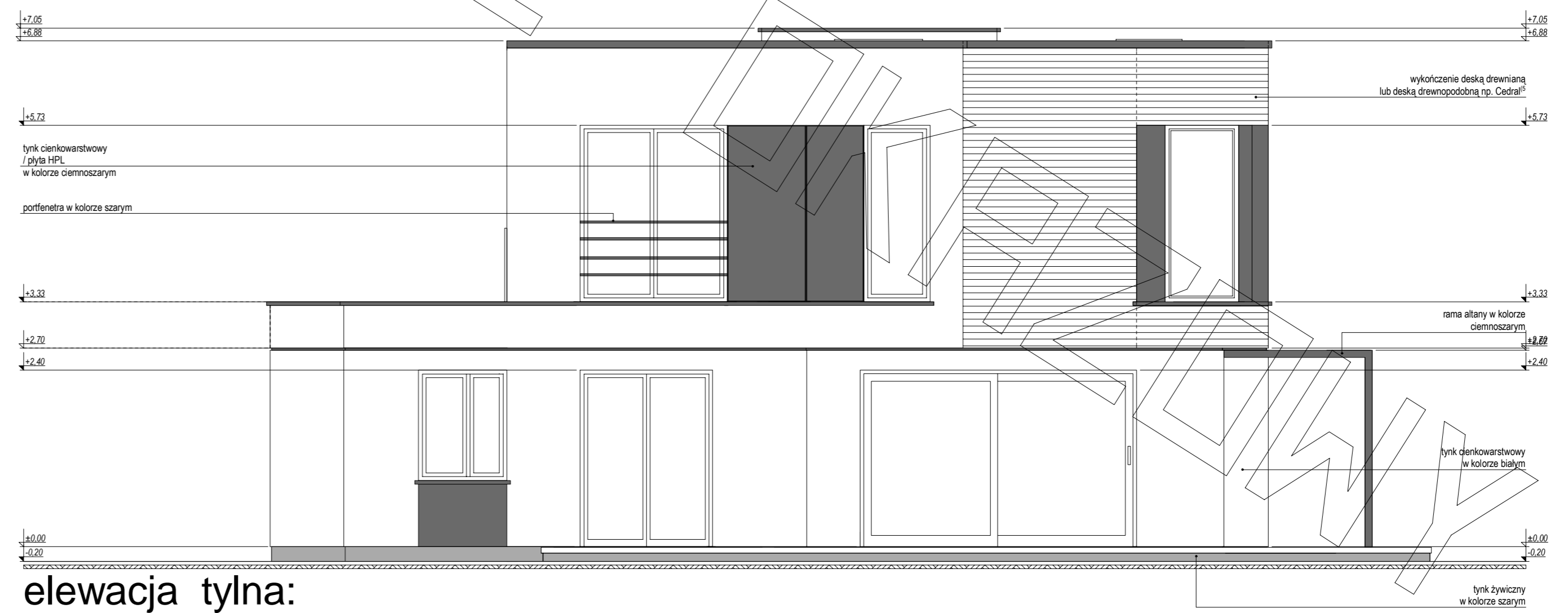


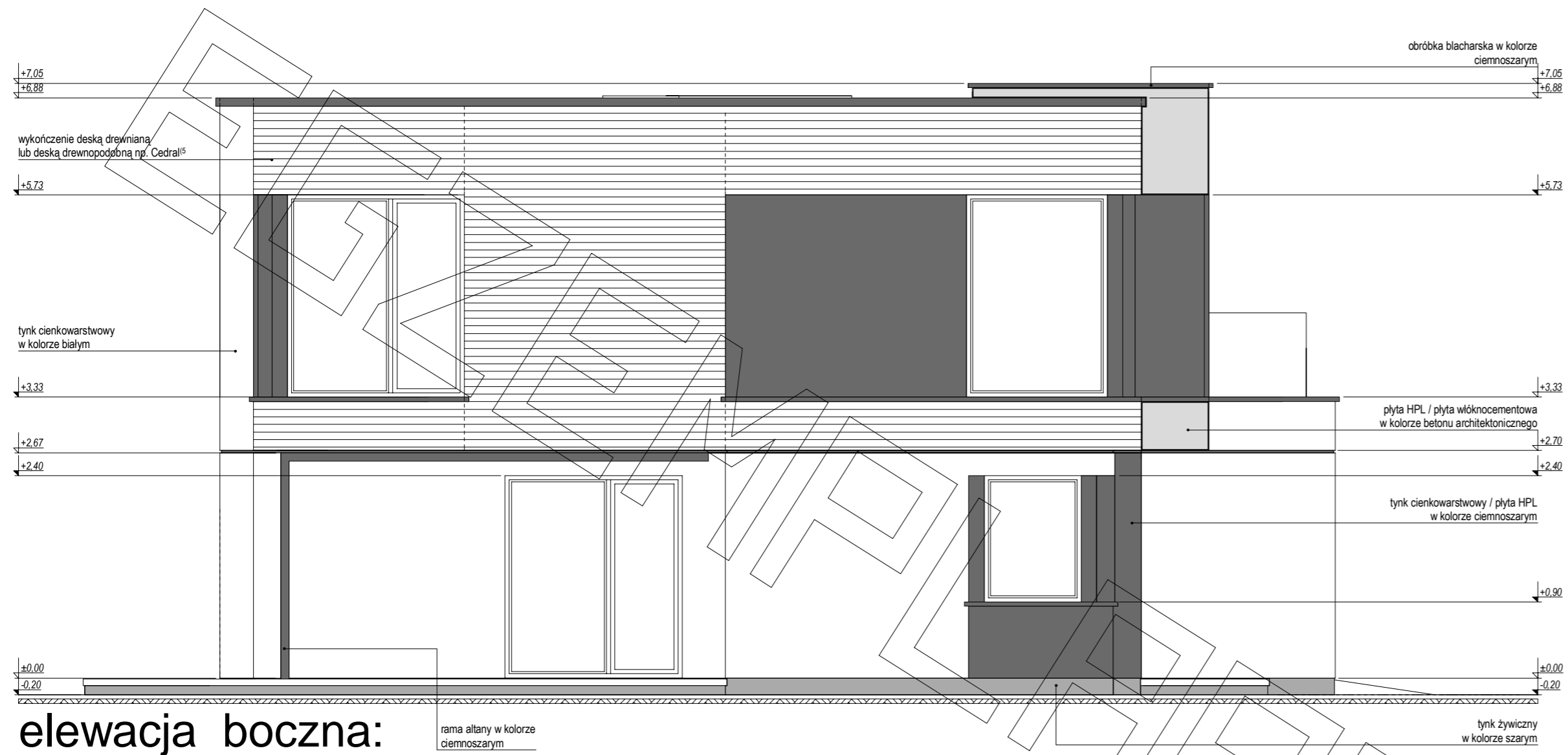
izol. przeciwwilgociowa - 2 warstwy (np. prepar. BORNIT - Fundamentflex 2K) ściana z bloczków betonowych gr. 24 cm na zapr. cement.

izol. przeciwwilgociowa - 2 warstwy (np. prepar. BORNIT - Fundamentflex 2K) pasek ząbaczony do gruntu rodzimego

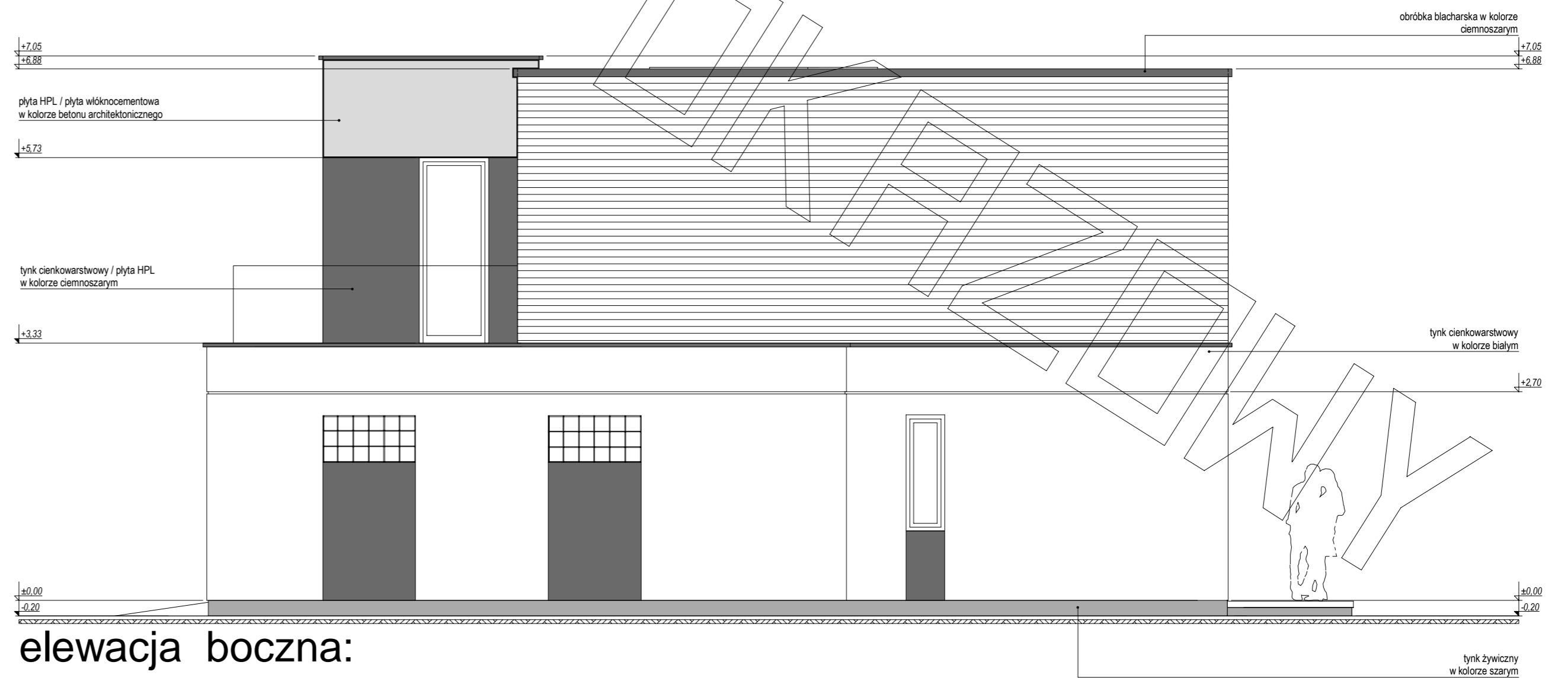


UWAGA: przed zamówieniem elementów stalowych w hucie wymiary tych elementów należy zweryfikować w rzeczywistości na budowie





elewacja boczna:



elewacja boczna: