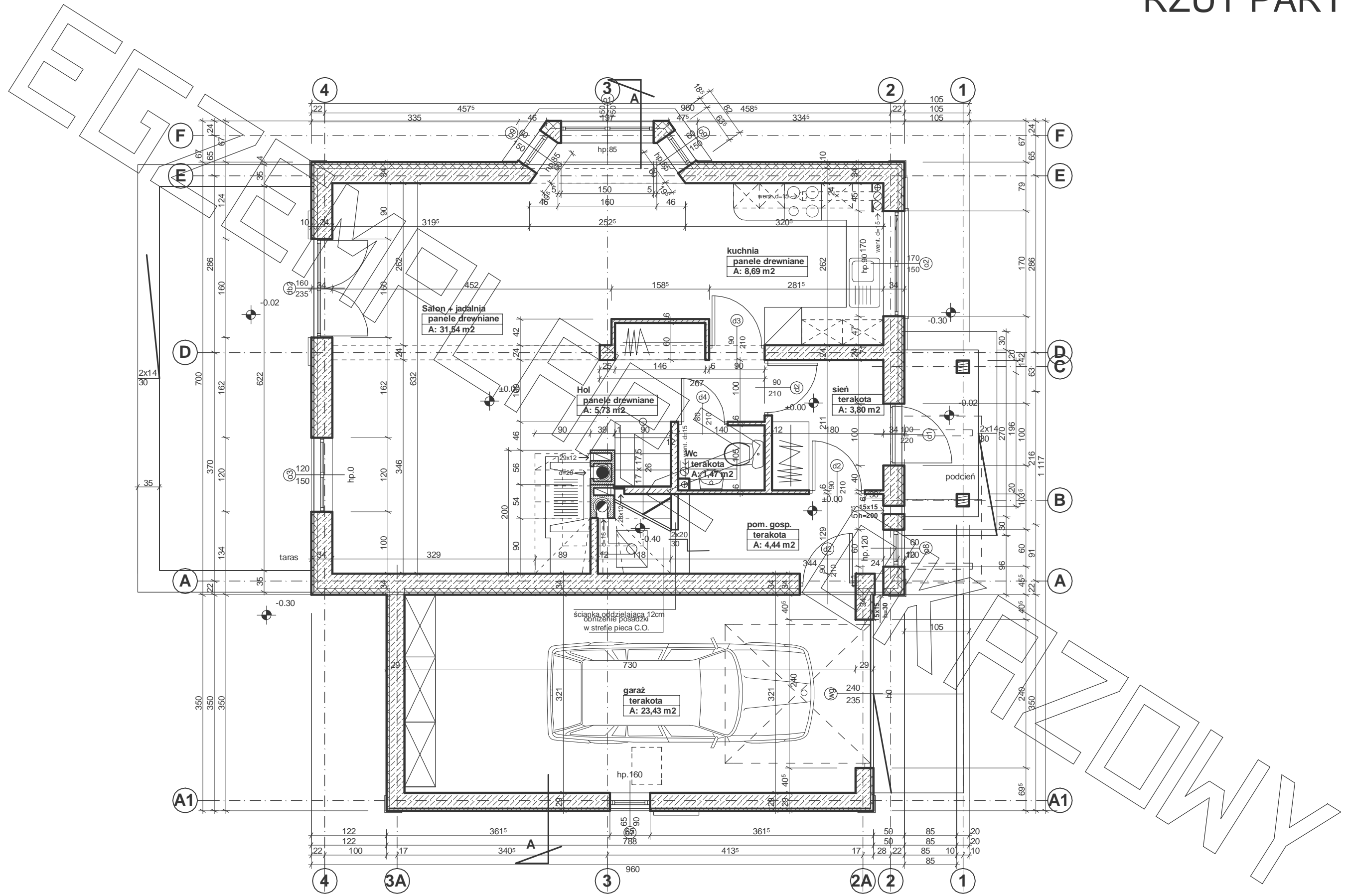
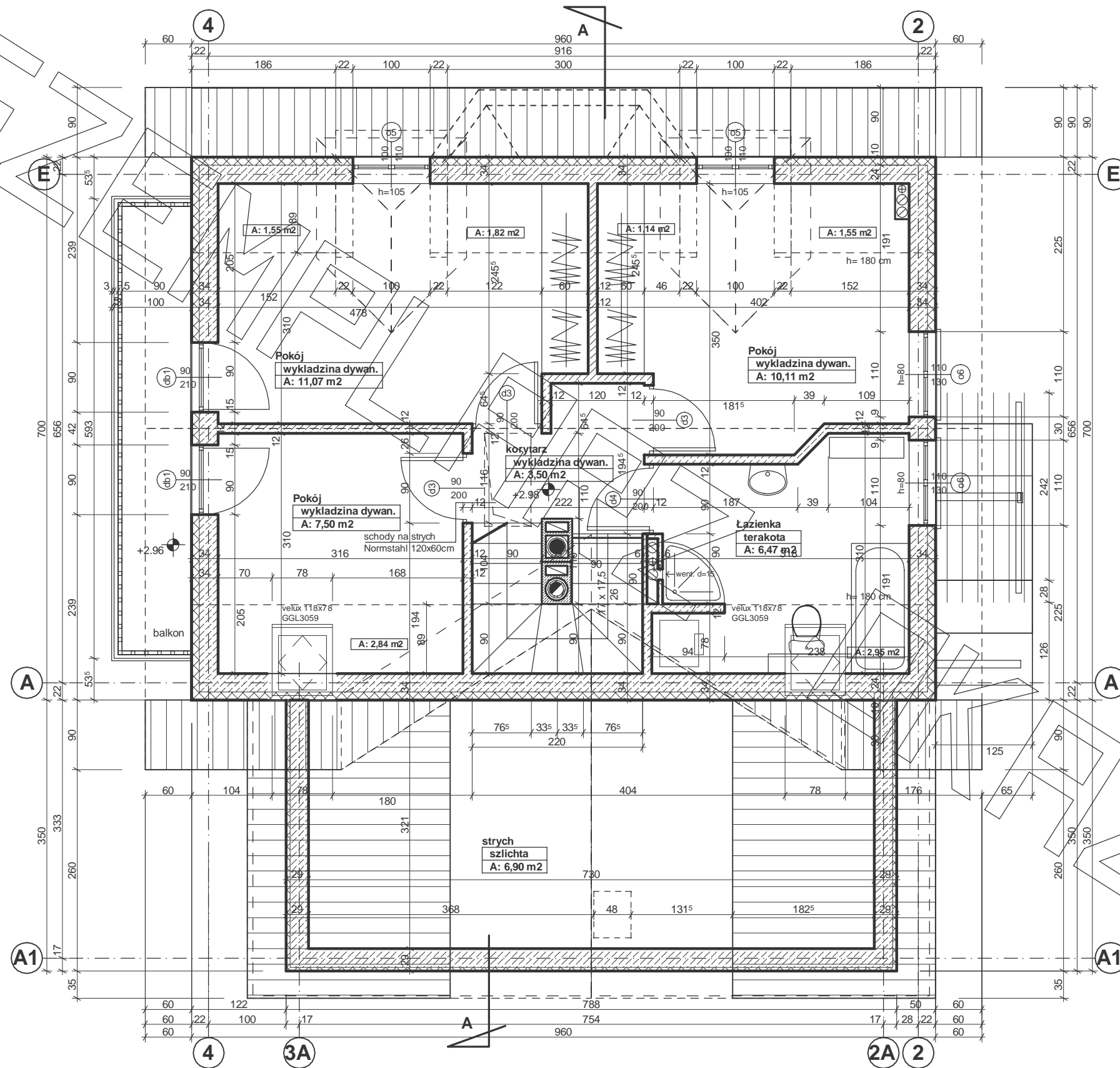
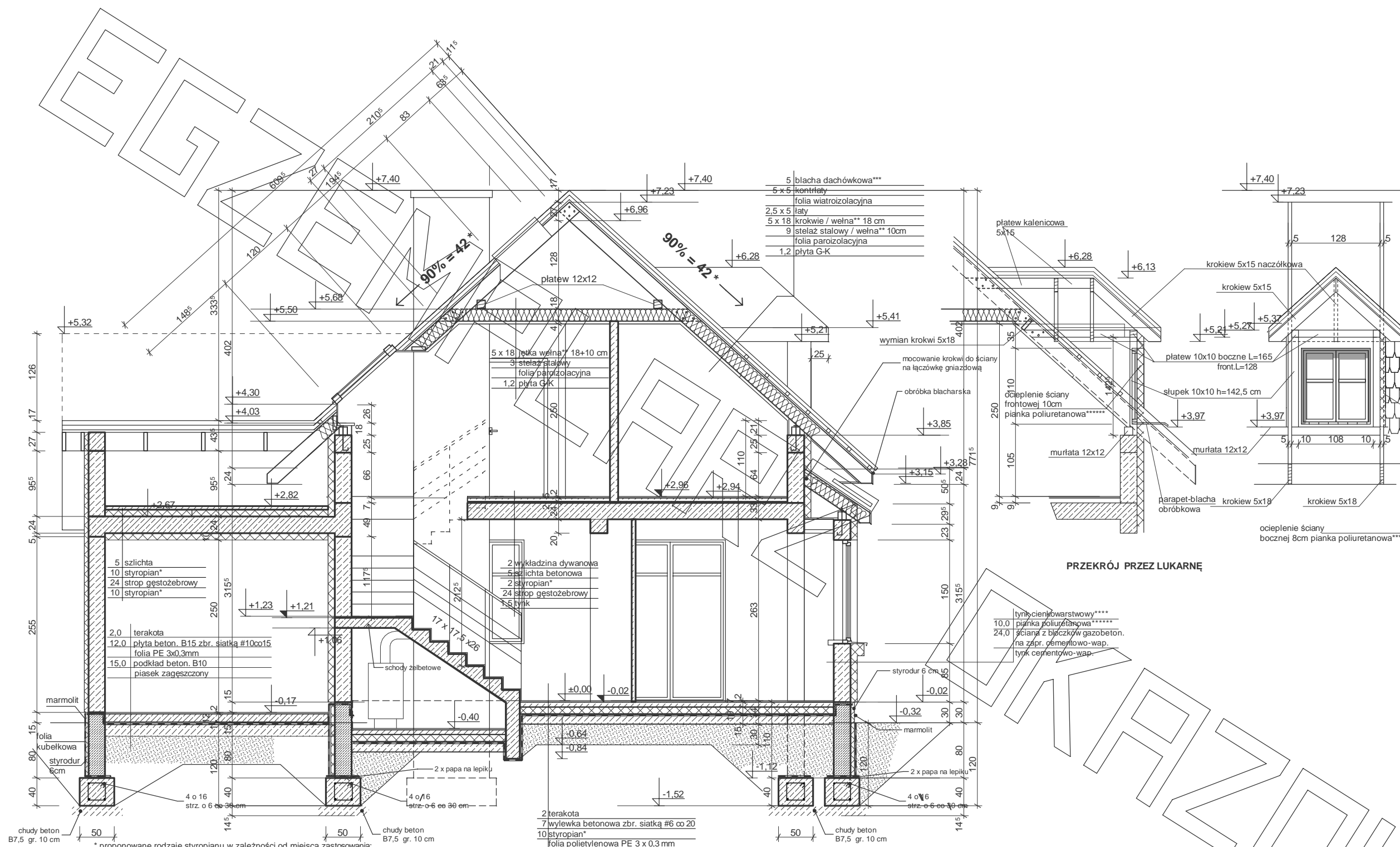


# RZUT PARTERU



# RZUT PODDASZA





\* proponowane rodzaje styropianu w zależności od miejsca zastosowania:

1. balkon/podłoga (w tym na gruncie) - "Termo Organika dach - podłoga"
2. dach / stropodach - "Termo Organika dach - podłoga"
3. ściany zewnętrzne - "Termo Organika fasada"
4. fundamenty - "Termo Organika fundament"

dla budynków o podwyższonej energooszczędności:

1. balkon/podłoga (w tym na gruncie) "Termo Organika Termonium dach - podłoga"
2. ściany zewnętrzne - "Termo Organika Termonium Plus fasada"
3. fundamenty - "Termo Organika Termonium fundament"

\*\* proponowana wełna mineralna/szklana w zależności od miejsca zastosowania:  
"Wełna Knauf Insulation w Ecosse Technology"

1. dach skośny - Classic 032; Classic 039; Unifit 035; Unifit 039
2. strop drewniany - Classic 039; Classic 044
3. fasada wentylowana - TP 116 ; TP 435 B; TP 425 B ; TPM 135

\*\*\* proponowane rodzaje pokrycia dachowego

1. "Dachówka ceramiczna Creaton"
2. "Dachówka cementowa Euronit"
3. Blacho-dachówka
4. Blacha płaska, łączona listwowo
5. Gont bitumiczny

\*\*\*\* kompletny system ociepleń Termo Organika

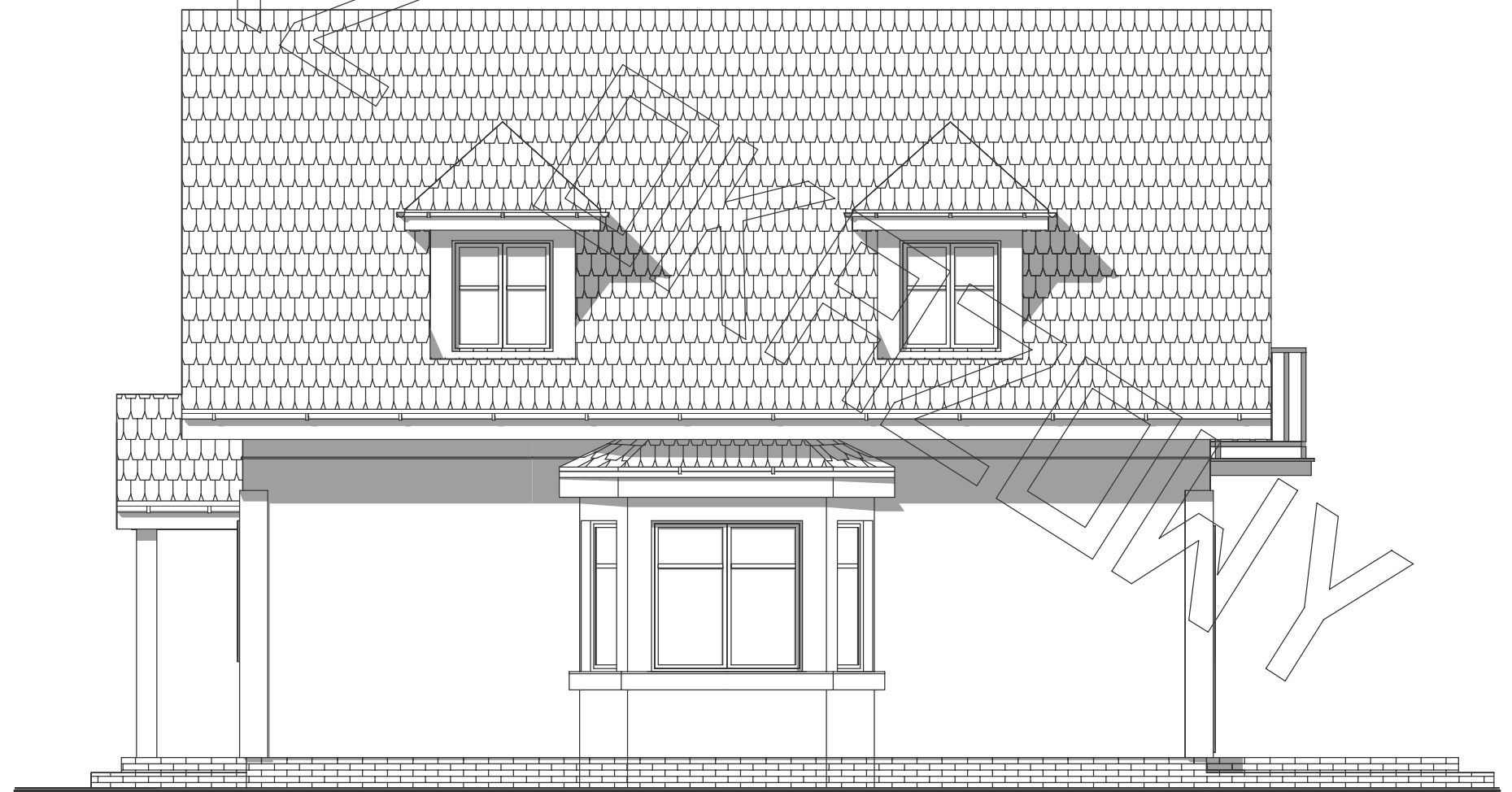
\*\*\*\*\* deska elewacyjna Cedral

\*\*\*\*\* w razie zmiany materiału np. na styropian lub wełnę mineralną grubość ocieplenia dostosować do obowiązujących przepisów

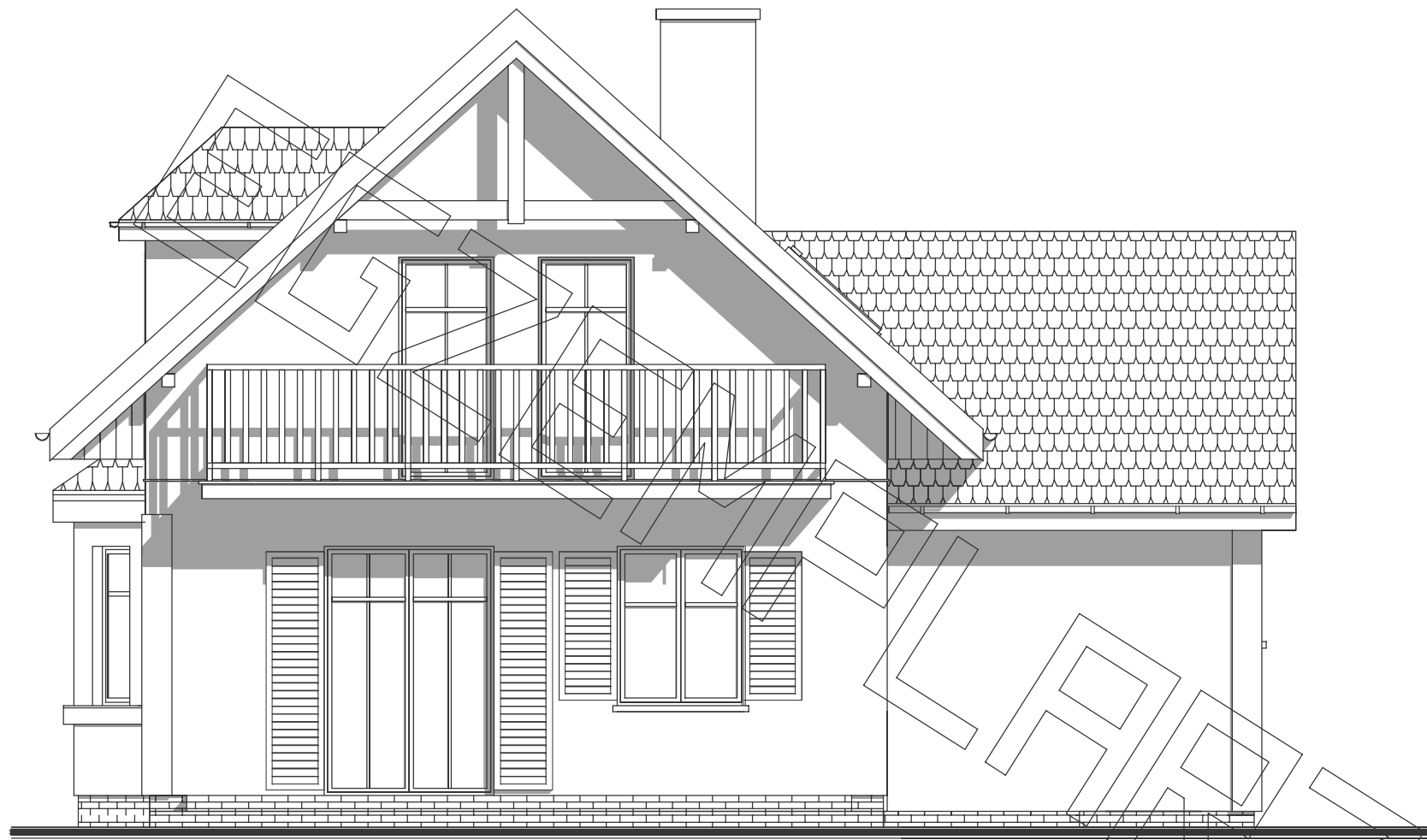




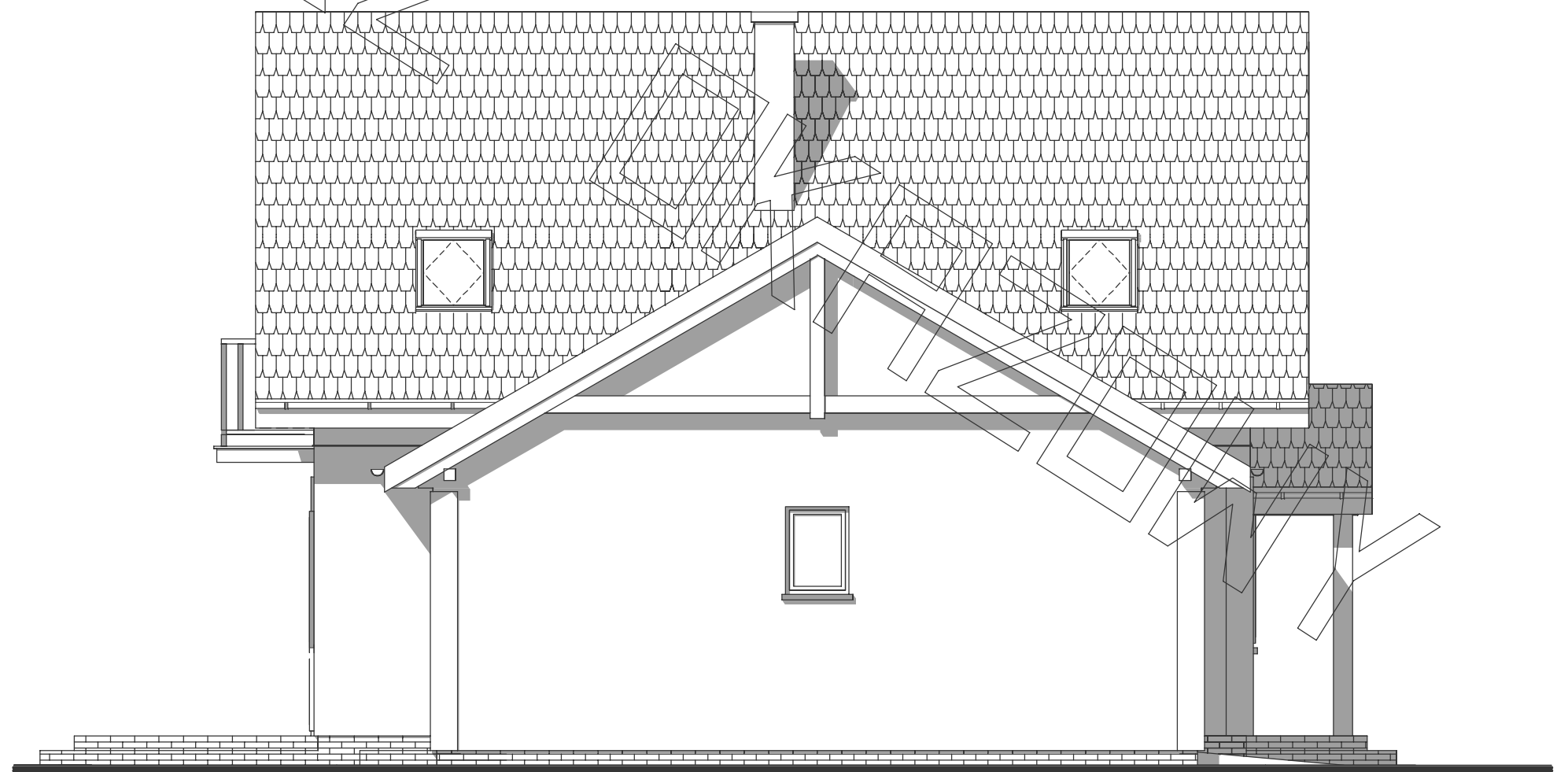
elewacja frontowa :



elewacja boczna :



elewacja ogrodowa :



elewacja boczna :