

**Przekrój C - przez wiatę tarasową**

**Przekrój A-A - poprzeczny**

\* proponowane rodzaje styropianu w zależności od miejsca zastosowania:

1. balkon/podłoga (w tym na gruncie) - "Termo Organika dach - podłoga"
2. dach / stropodach - "Termo Organika dach - podłoga"
3. ściany zewnętrzne - "Termo Organika fasada"
4. fundamenty - "Termo Organika fundament"

dla budynków o podwyższonej energooszczędności:

1. balkon/podłoga (w tym na gruncie) "Termo Organika Termonium dach - podłoga"
2. ściany zewnętrzne - "Termo Organika Termonium Plus fasada"
3. fundamenty - "Termo Organika Termonium fundament"

\*\* proponowana wełna mineralna/szklana w zależności od miejsca zastosowania:  
 "Wełna Knauf Insulation w Ecosse Technology"  
 1. dach skośny - Classic 032; Classic 039; Unifit 035; Unifit 039  
 2. strop drewniany - Classic 039; Classic 044  
 3. fasada wentylowana - TP 116 ; TP 435 B; TP 425 B ; TPM 135

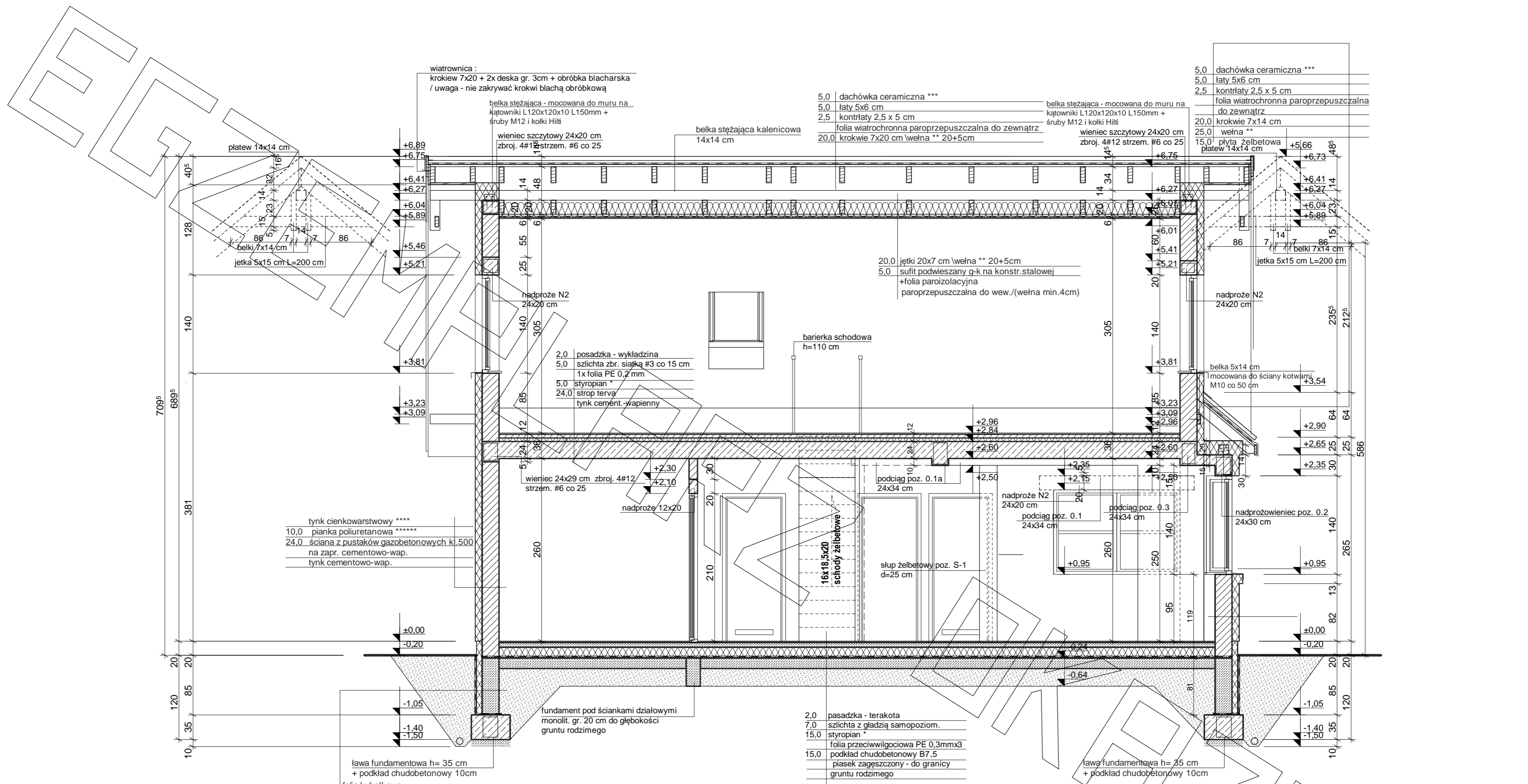
\*\*\* proponowane rodzaje pokrycia dachowego (w projekcie przyjęto obciążenie dachówką ceramiczną):

1. "Dachówka ceramiczna Creation"
2. "Dachówka cementowa Creation"
3. Blacho-dachówka
4. Blacha płaska, łączona listwowo

\*\*\*\* kompletny system ociepleń Termo Organika

\*\*\*\*\* deska elewacyjna Cedral

\*\*\*\*\* w razie zmiany materiału np. na styropian lub wełnę mineralną grubość ocieplenia dostosować do obowiązujących przepisów



Przekrój B-B - podłużny

\* proponowane rodzaje styropianu w zależności od miejsca zastosowania:

1. balkon/podłoga (w tym na gruncie) - "Termo Organika dach - podłoga"
2. dach / stropodach - "Termo Organika dach - podłoga"
3. ściany zewnętrzne - "Termo Organika fasada"
4. fundamenty - "Termo Organika fundament"

dla budynków o podwyższonej energooszczędności:

1. balkon/podłoga (w tym na gruncie) "Termo Organika Termonium dach - podłoga"
2. ściany zewnętrzne - "Termo Organika Termonium Plus fasada"
3. fundamenty - "Termo Organika Termonium fundament"

\*\* proponowana wełna mineralna/szklana w zależności od miejsca zastosowania:  
"Wełna Knauf Insulation w Ecosse Technology"

1. dach skośny - Classic 032; Classic 039; Unifit 035; Unifit 039
2. strop drewniany - Classic 039; Classic 044
3. fasada wentylowana - TP 116; TP 435 B; TP 425 B; TPM 135

\*\*\* proponowane rodzaje pokrycia dachowego (w projekcie przyjęto obciążenie dachówką ceramiczną):

1. "Dachówka ceramiczna Creaton"
2. "Dachówka cementowa Creaton"
3. Blacho-dachówka
4. Blacha płaska, łączona listwowo

\*\*\*\* kompletny system ociepleń Termo Organika

\*\*\*\*\* deska elewacyjna Cedral

\*\*\*\*\* w razie zmiany materiału np. na styropian lub wełnę mineralną grubość ocieplenia dostosować do obowiązujących przepisów



dachówka / blachodachówka  
w kolorze antracytowym

wykończenie:  
płytki klinkierowe w kolorze brązowym

cokół:  
płytki klinkierowe w kolorze brązowym

tynk cienkowarstwowy  
w kolorze białym

*Elewacja frontowa:*

dachówka / blachodachówka  
w kolorze antracytowym

tynk cienkowarstwowy  
w kolorze białym

cokół:  
płytki klinkierowe w kolorze brązowym

wykończenie:  
płytki klinkierowe w kolorze brązowym

*Elewacja boczna:*

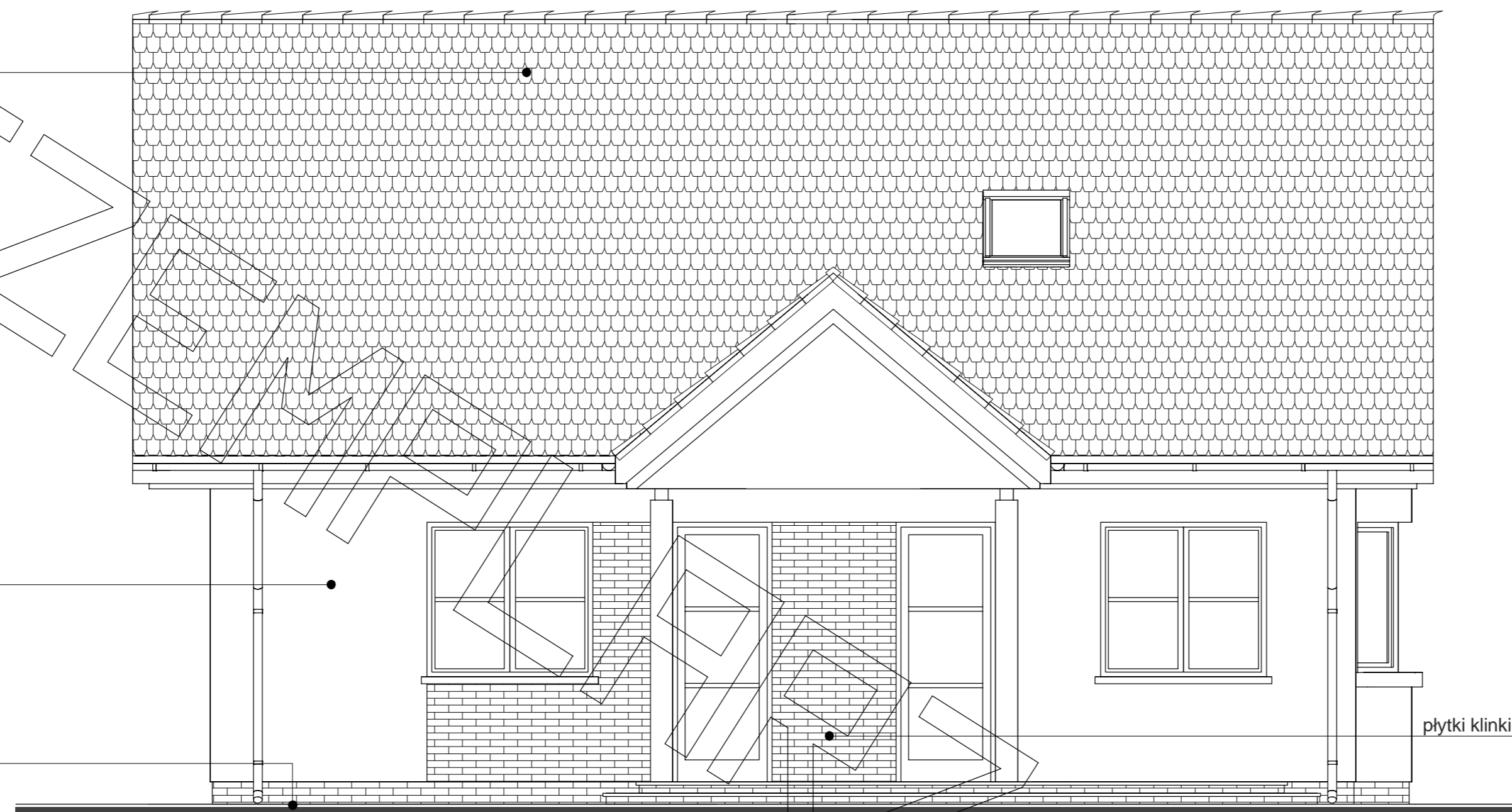
dachówka / blachodachówka  
w kolorze antracytowym

tynk cienkowarstwowy  
w kolorze białym

cokół:  
płytki klinkierowe w kolorze brązowym

wykończenie:  
płytki klinkierowe w kolorze brązowym

**Elewacja ogrodowa:**



dachówka / blachodachówka  
w kolorze antracytowym

wykończenie:  
płytki klinkierowe w kolorze brązowym

cokół:  
płytki klinkierowe w kolorze brązowym

tynk cienkowarstwowy  
w kolorze białym

**Elewacja boczna:**

