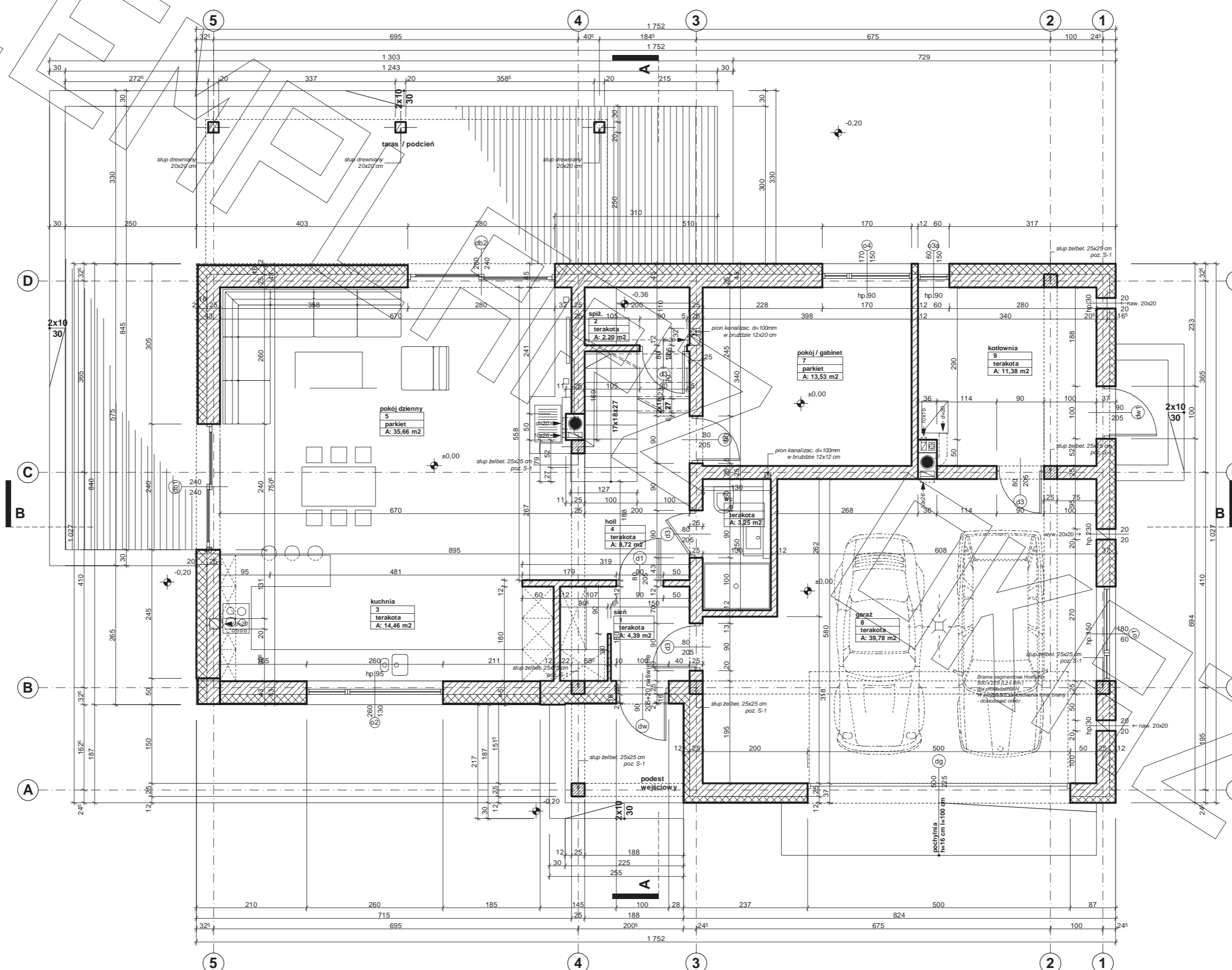
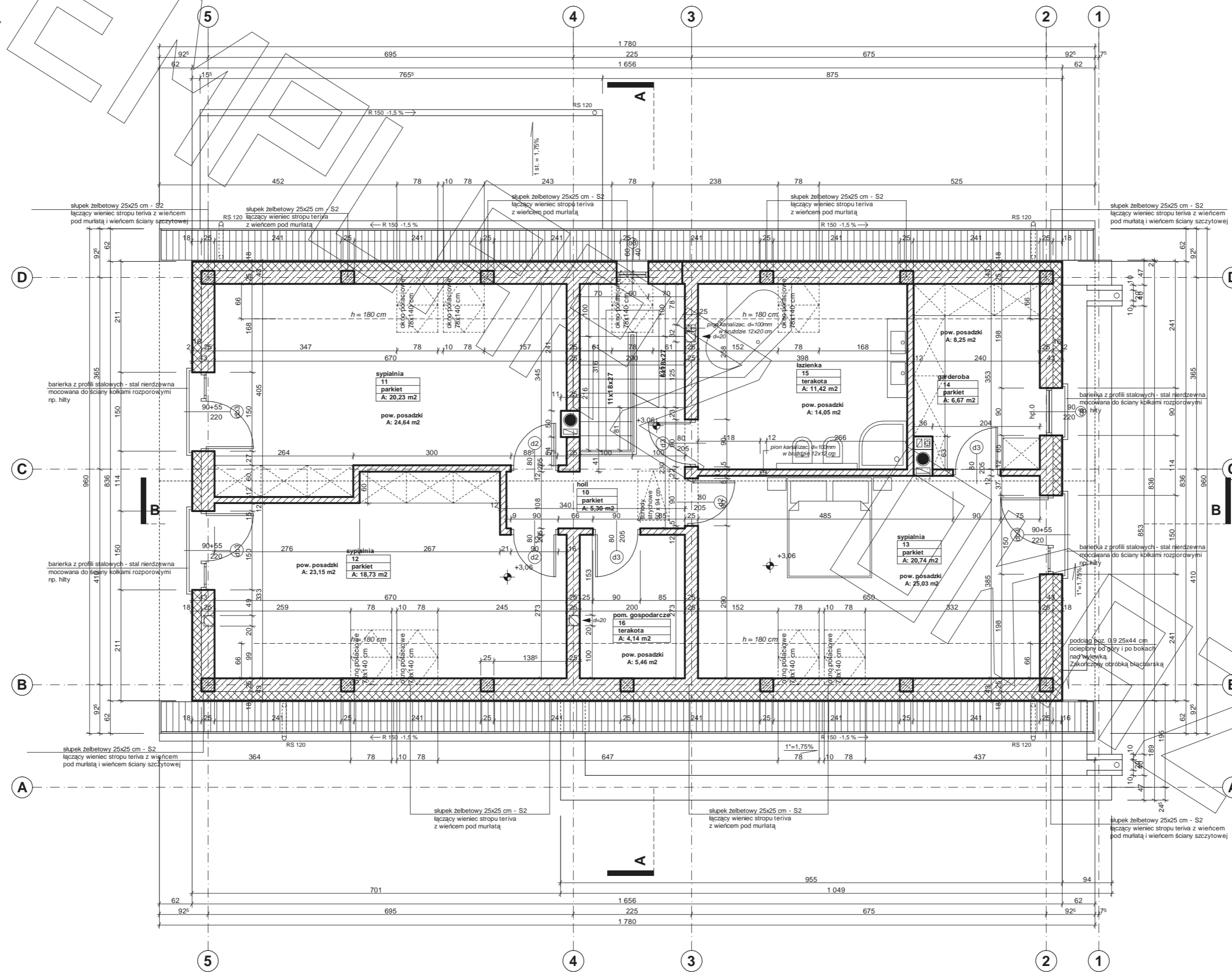
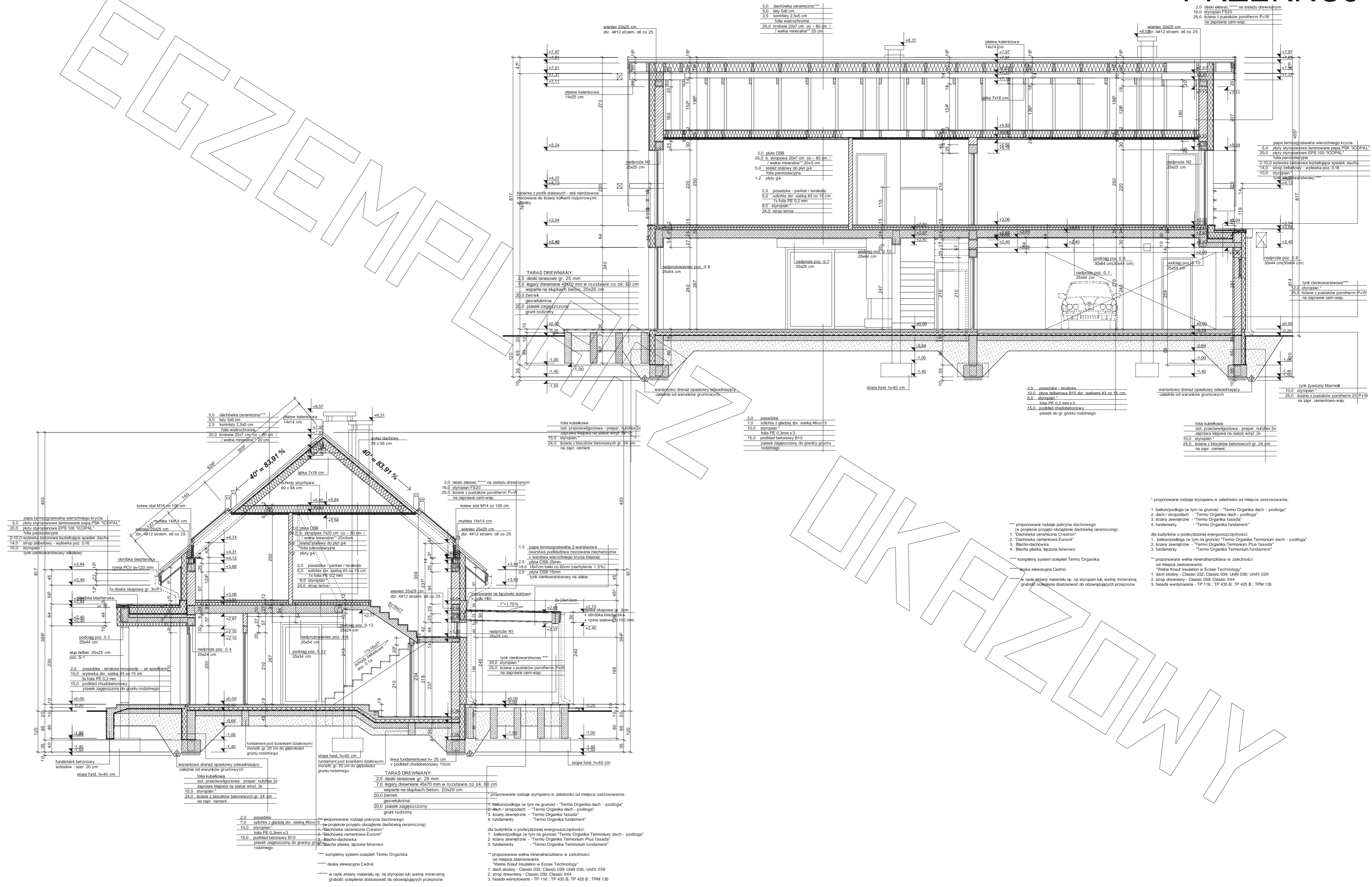


RZUT PARTERU





PRZEKRÓJ



- proponowane rodzaje styropianu w zależności od miejsca zastosowania:
1. balkon/podloga (w tym na gruncie) - "Termo Organika dach - podloga"
 2. dach / stropodach - "Termo Organika dach - podloga"
 3. ściany zewnętrzne - "Termo Organika fasada"
 4. fundamenty - "Termo Organika fundament"
- proponowane rodzaje pokrycia dachowego (w projekcie przyjęto obciążenie dachówką ceramiczną):
1. Dachówka ceramiczna Creator"
 2. Dachówka cementowa Euronic"
 3. Blacho-dachówka
 4. Blacha płaska, łączona listwisto
- kompletny system ociepleń Termo Organika
- deska elewacyjna Cedral
- proponowana wełna mineralna/szkłana w zależności od miejsca zastosowania: "Wełna Knauf Insulation w Ecose Technology"
1. dach skłony - Classic 032; Classic 039; Unifit 035; Unifit 039
 2. strop dremwiany - Classic 039; Classic 044
 3. fasada wentylowana - TP 116; TP 435 B; TP 425 B; TPM 135

ELEWACJE

