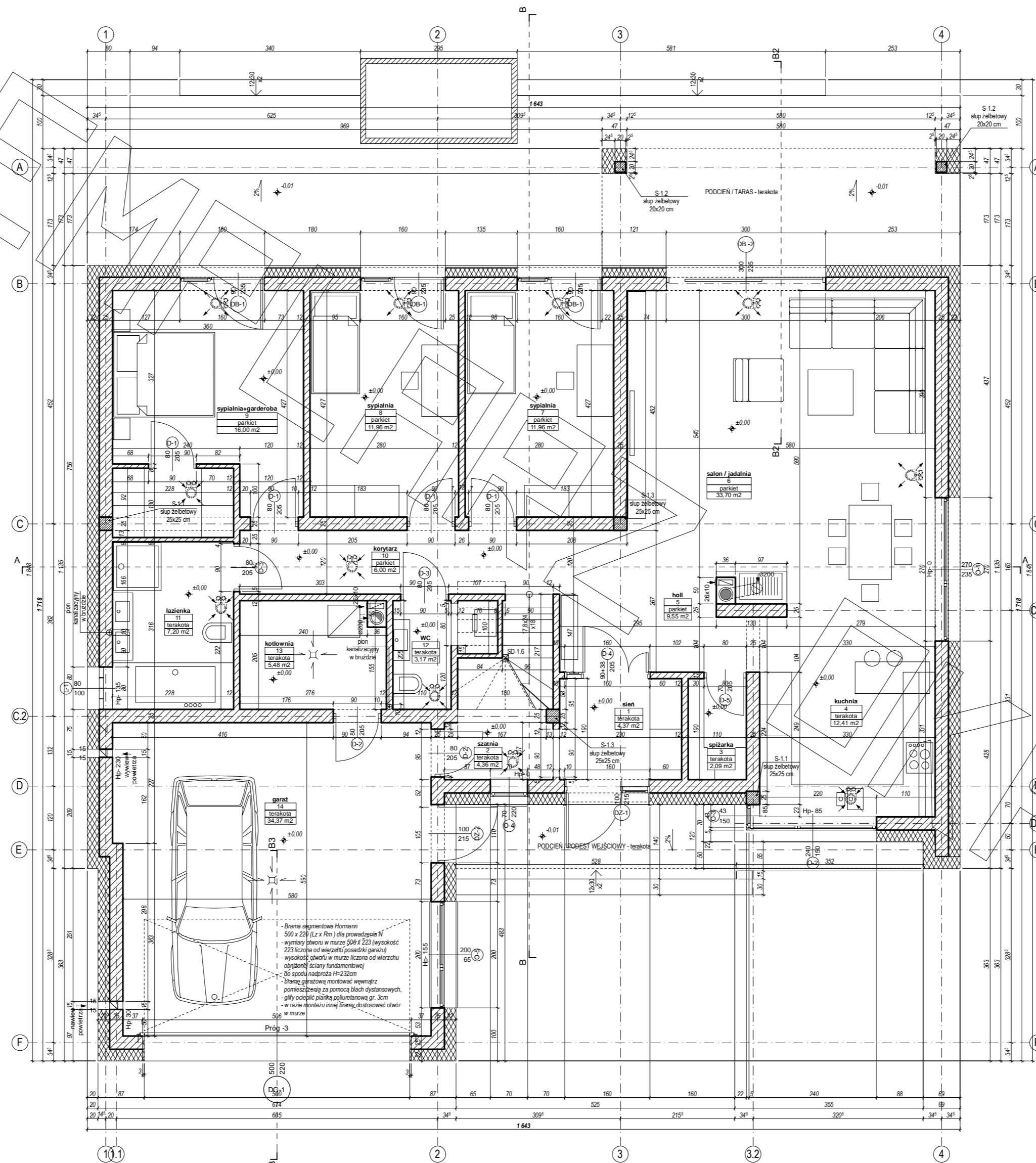
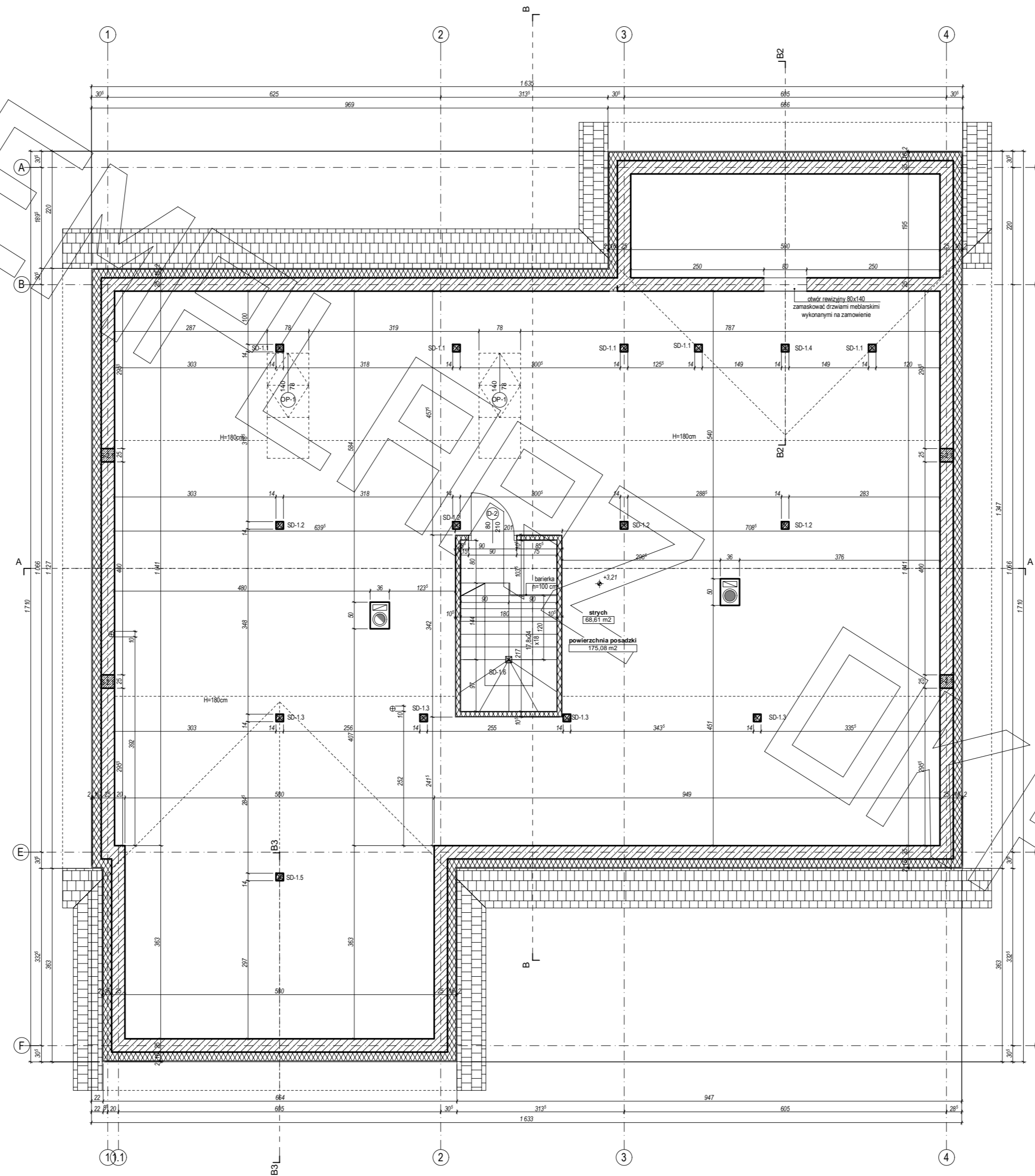
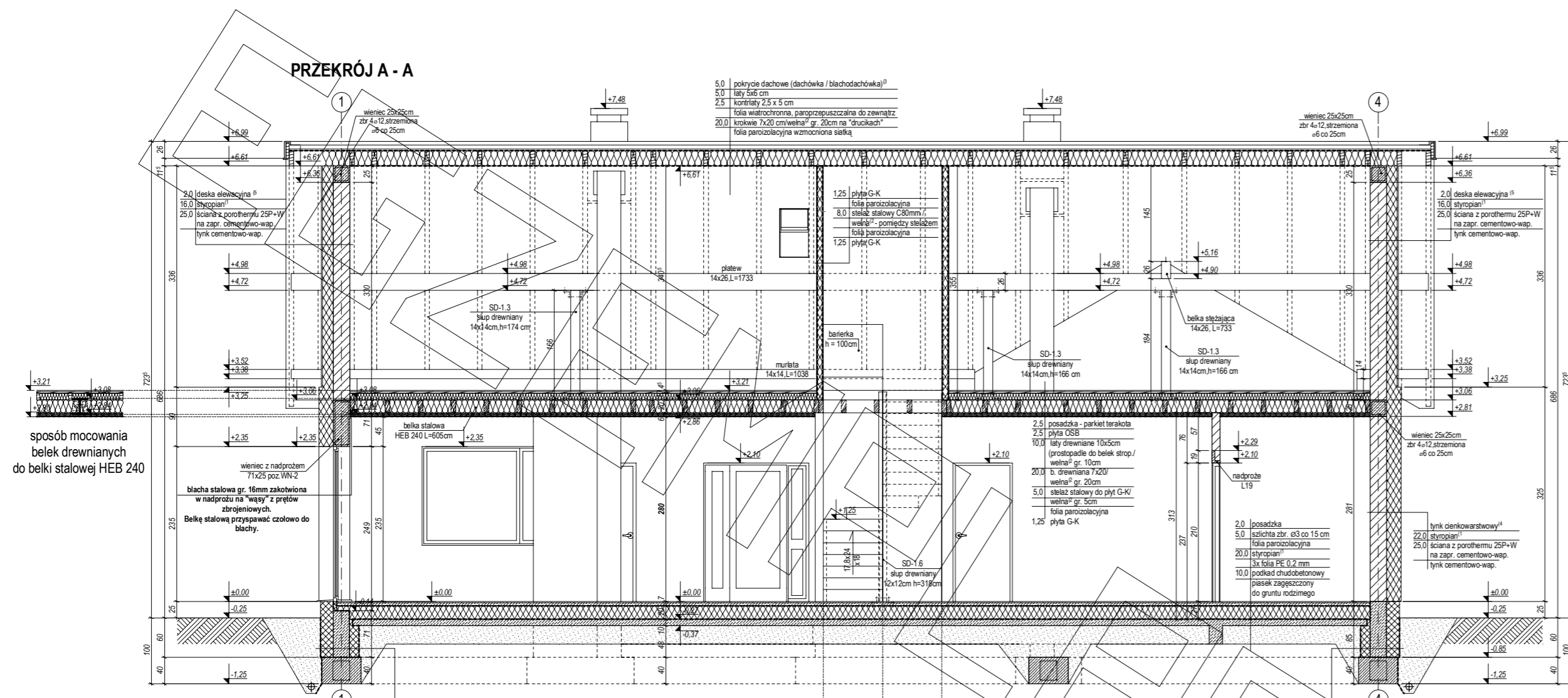


RZUT PARTERU



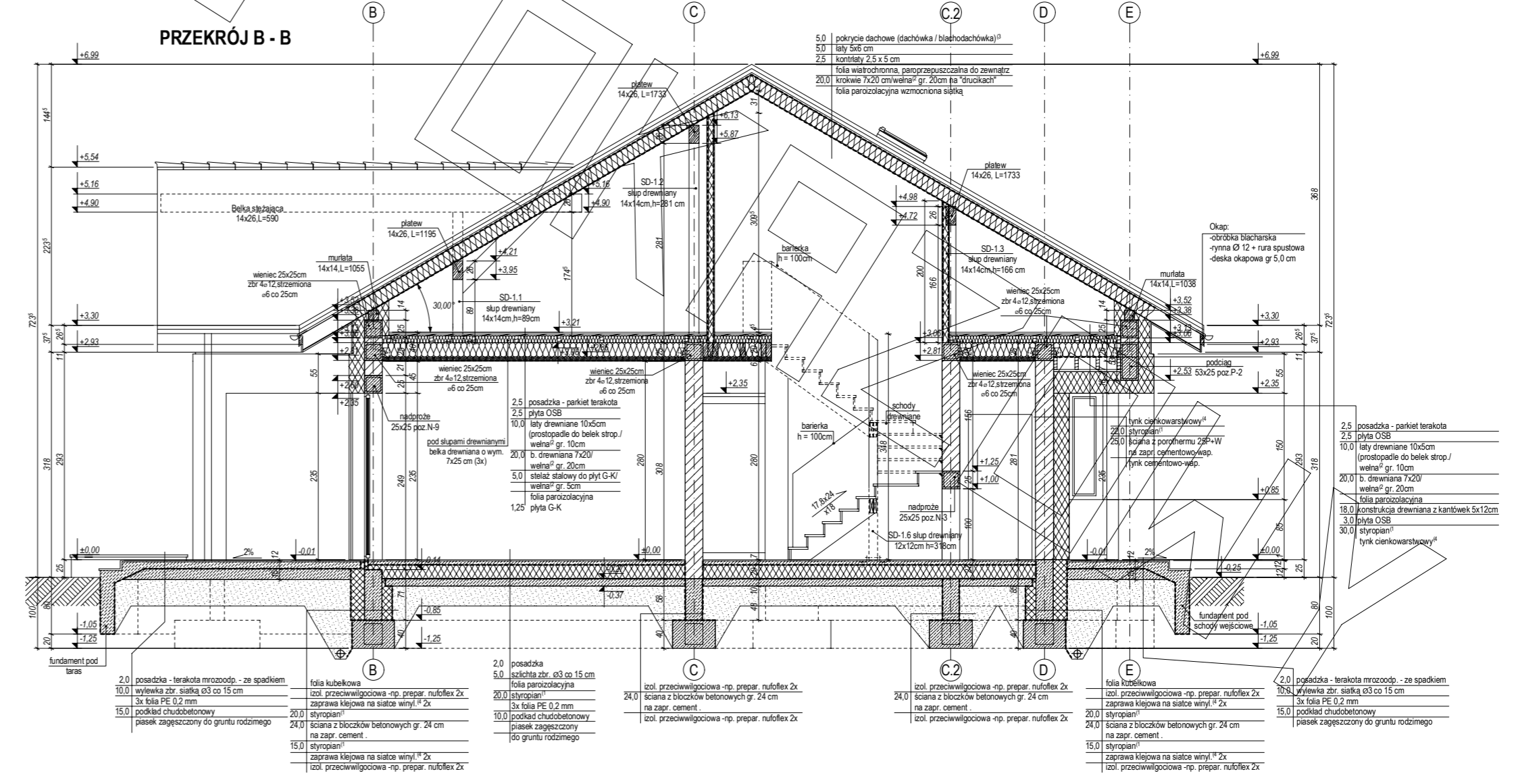
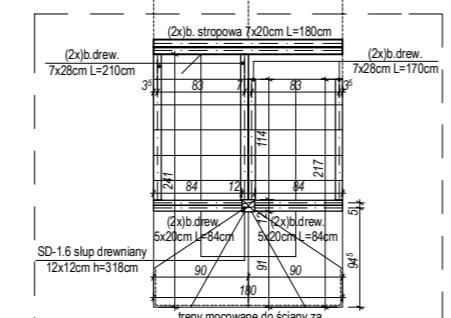
RZUT STRYCHU





sposób mocowania belek drewnianych do belki stalowej HEB 240

- folia lubelkowa
- izol. przeciwwilgociowa - np. prepar. ruloflex 2x
- zaprawa klejowa na siłko winyl⁴⁾ 2x
- 30.0 styropian
- 24.0 ściana z bloczków betonowych gr. 24 cm na zapr. cement.
- 15.0 styropian
- zaprawa klejowa na siłko winyl⁴⁾ 2x
- izol. przeciwwilgociowa - np. prepar. ruloflex 2x



ELEWACJE

