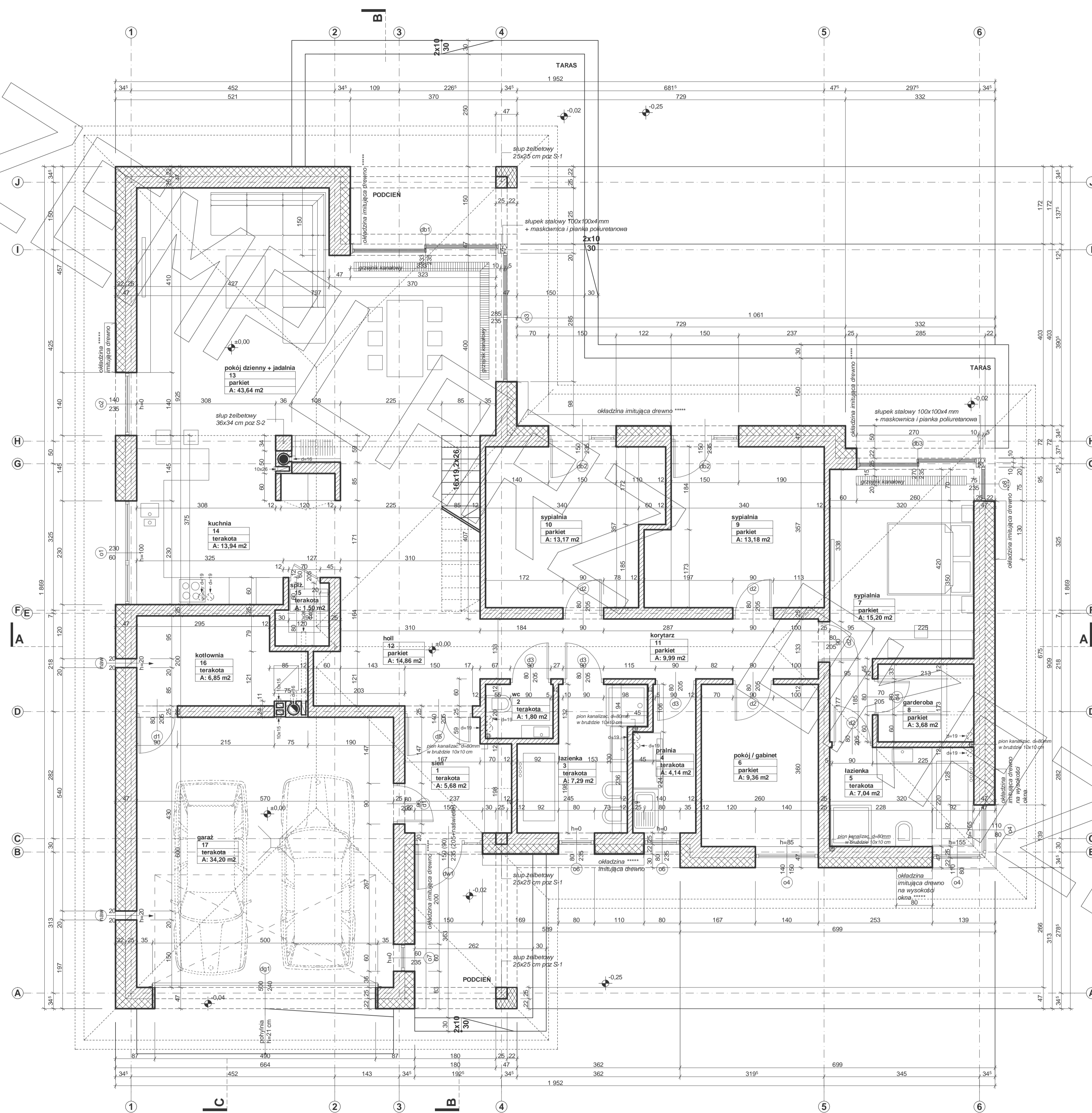
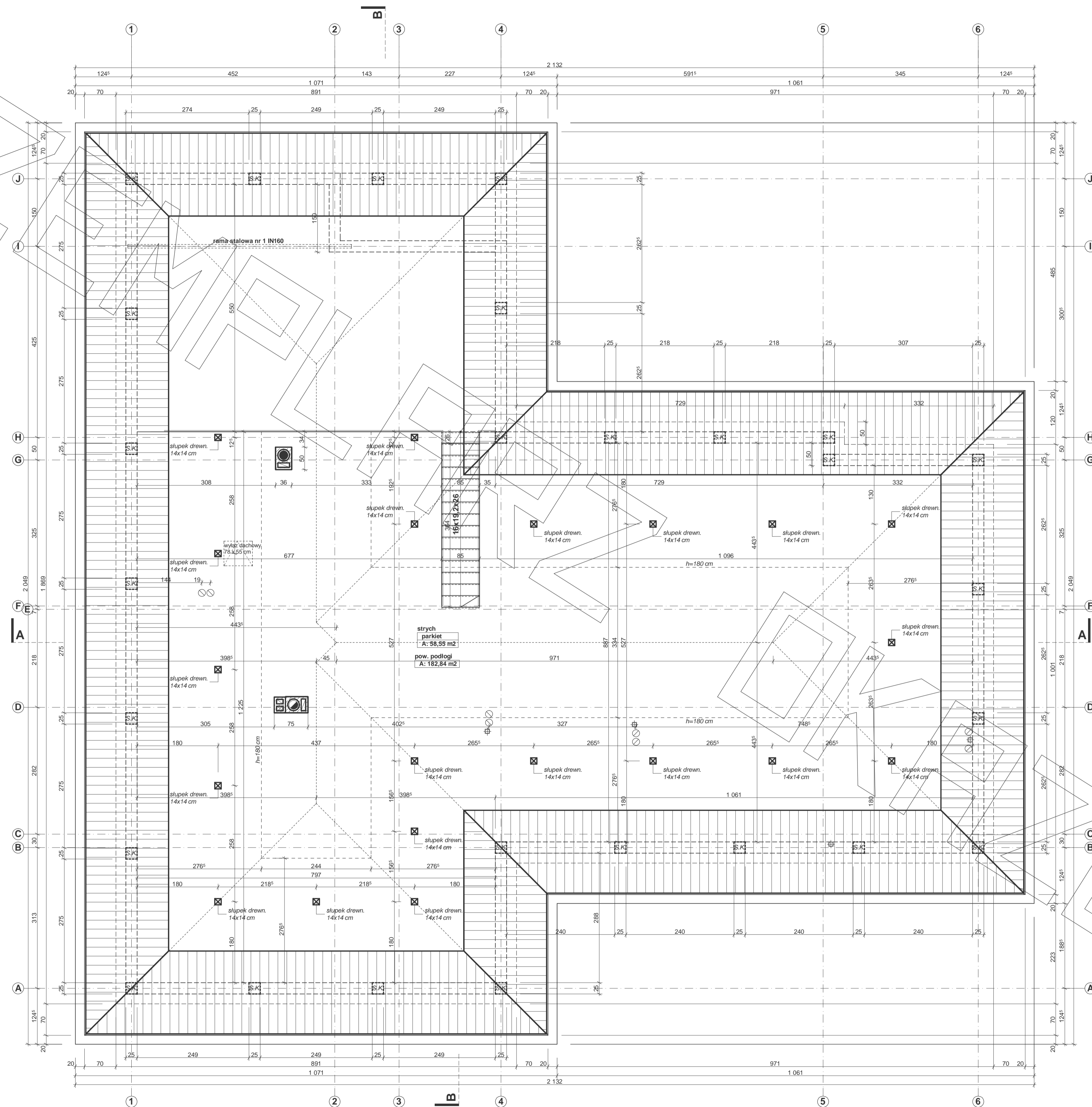


RZUT PARTERU



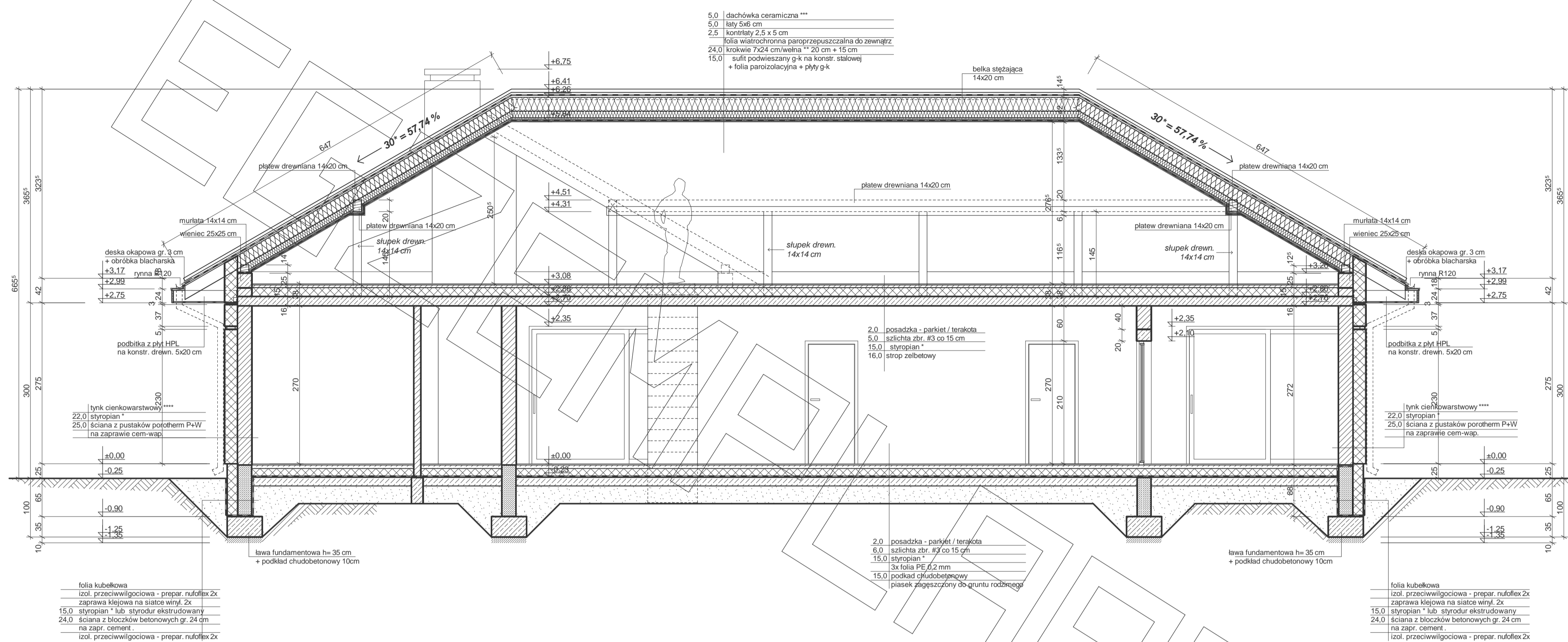
- Uwagi :**
- barierka schodów - stalowa wg. odrębnego opracowania dostawcy systemu
 - stolarka okienna drewniana, aluminiowa lub PCV wg. odrębnego opracowania dostawcy systemu.
 - wymiary otworu bramy garażowej 330x225cm
 - bramę garażową montować wewnątrz pomieszczenia za pomocą kotew dystansowych
 - głąb otworu bramy garażowej docieplić styropianem gr. 5cm
 - w przypadku montażu innej bramy garażowej dostosować wielkość otworu i sposób montażu do wymogów producenta
 - pozycje konstrukcyjne - patrz opracowanie konstrukcyjne
 - fragmenty elewacji parteru wykonać z płyt włóknocementowych gr. 1,0 cm np. EURONIT na konstr. drewnianej ukrytej w ociepleniu

RZUT PODDASZA



- Uwagi :
- przewody spalinowe odizolować od konstrukcji drewnianej
 - 3 cm wełna min.+folia aluminiowa (p-po2)
 - pozycje konstrukcyjne - patrz opracowanie konstrukcyjne
 - w ściankach kolankowych wykonać słupki 25x25 cm
 - łączące wieńiec stropowy z wieńcem pod murlatą
 - S.K. - słupki ściany kolankowej 25x25 cm co ok. 2,5-3,0 m

PRZEKRÓJ



- * proponowane rodzaje styropianu w zależności od miejsca zastosowania:
1. balkon/podłoga (w tym na gruncie) - "Termo Organika dach - podłoga"
 2. dach / stropodach - "Termo Organika dach - podłoga"
 3. ściany zewnętrzne - "Termo Organika fasada"
 4. fundamenty - "Termo Organika fundament"
- dla budynków o podwyższonej energooszczędności:
1. balkon/podłoga (w tym na gruncie) - "Termo Organika Termonium dach - podłoga"
 2. ściany zewnętrzne - "Termo Organika Termonium Plus fasada"
 3. fundamenty - "Termo Organika Termonium fundament"
- ** proponowana wełna mineralna/szklana w zależności od miejsca zastosowania
 "Wełna Knauf Insulation w Ecose Technology"
1. dach skośny - Classic 032; Classic 039; Unit 035; Unit 039
 2. strop drewniany - Classic 038; Classic 044
 3. fasada wentylowana - TP 116; TP 435 B; TP 425 B; TPM 135
- *** proponowane rodzaje pokrycia dachowego (w projekcie przyjęto obciążenie dachową ceramiczną):
1. "Dachówka ceramiczna Creton"
 2. "Dachówka cementowa Eurofit"
 3. Blacho-dachówka
 4. Blacha płaska, łączona listwisto
- **** kompletny system ociepleń Termo Organika
- ***** deska elewacyjna Cedral
- ***** w razie zmiany materiału np. na styropian lub wełnę mineralną grubość ocieplenia dostosować do obowiązujących przepisów

- Uwagi:**
- przewody spalinowe odizolować od konstrukcji drewnianej
 - 3 cm wełna min. + folia aluminiowa (p-po2)
 - murłaty mocować do wieńca na kotwy M12 co 100 cm
 - wiązary mocowane do ścian za pomocą łączówki, śruby M12 i kolki do betonu
 - pozycje konstrukcyjne - patrz opracowanie konstrukcyjne
 - konstr. podbitki okapowej mocować do ścian za pomocą łączówki, śruby M12 i kolki do betonu

