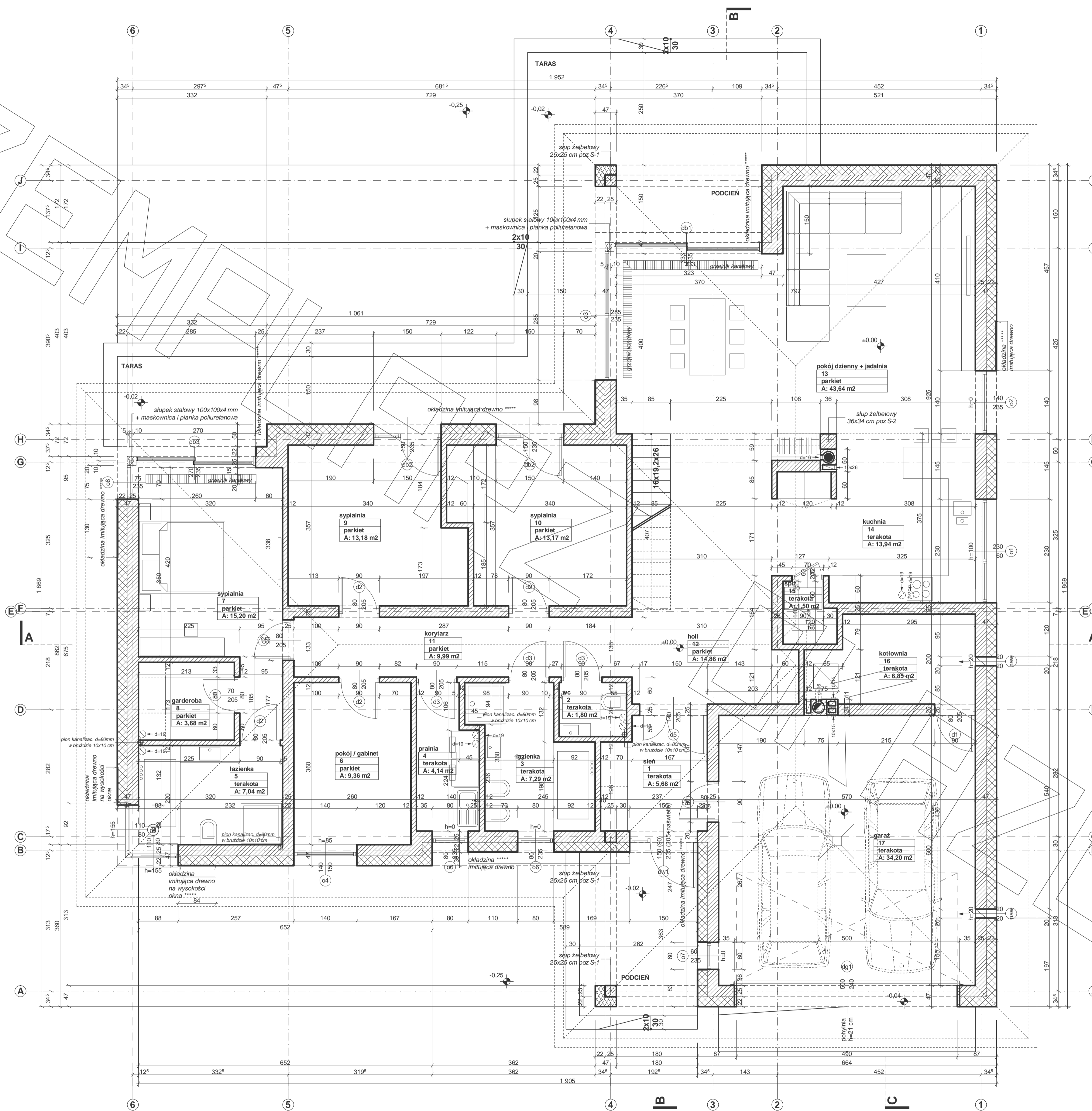


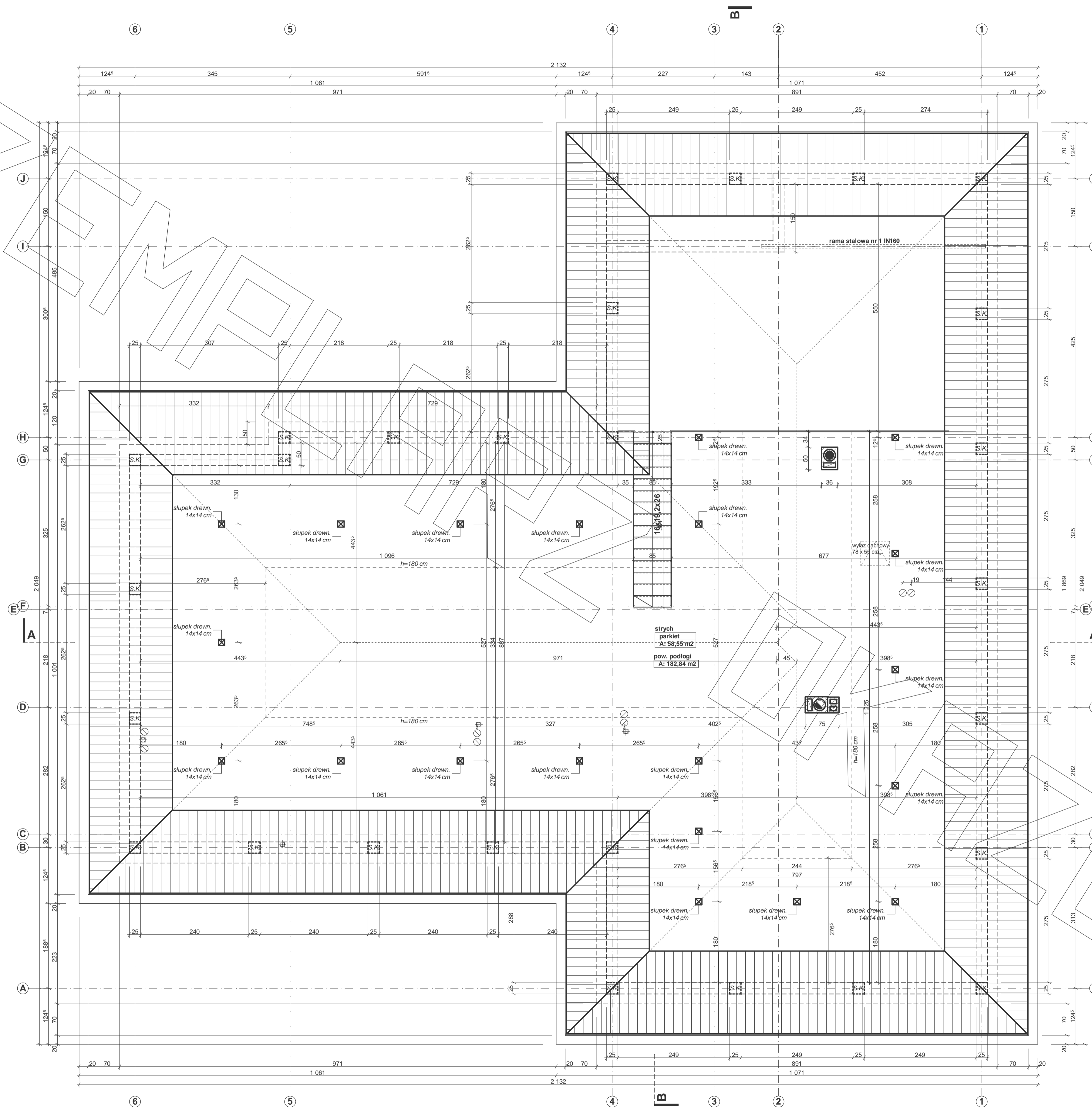
# RZUT PARTERU



- Uwagi :
- bariera schodów - stalowa wg. odrębnego opracowania dostawcy systemu
  - stolarka okienna drewniana, aluminiowa lub PCV wg. odrębnego opracowania dostawcy systemu.
  - wymiary otworu bramy garażowej 330x225cm
  - bramę garażową montować wewnątrz pomieszczenia za pomocą kotew dystansowych
  - gilly otworu bramy garażowej docięci styropianem gr. 5cm
  - w przypadku montażu innej bramy garażowej dostosować wielkość otworu i sposób montażu do wymogów producenta
  - pozycje konstrukcyjne - patrz opracowanie konstrukcyjne
  - fragmenty elewacji parteru wykonać z płyt włóknocementowych gr. 1,0 cm np. EURONIT na konstr. drewnianej ukrytej w ociepleniu



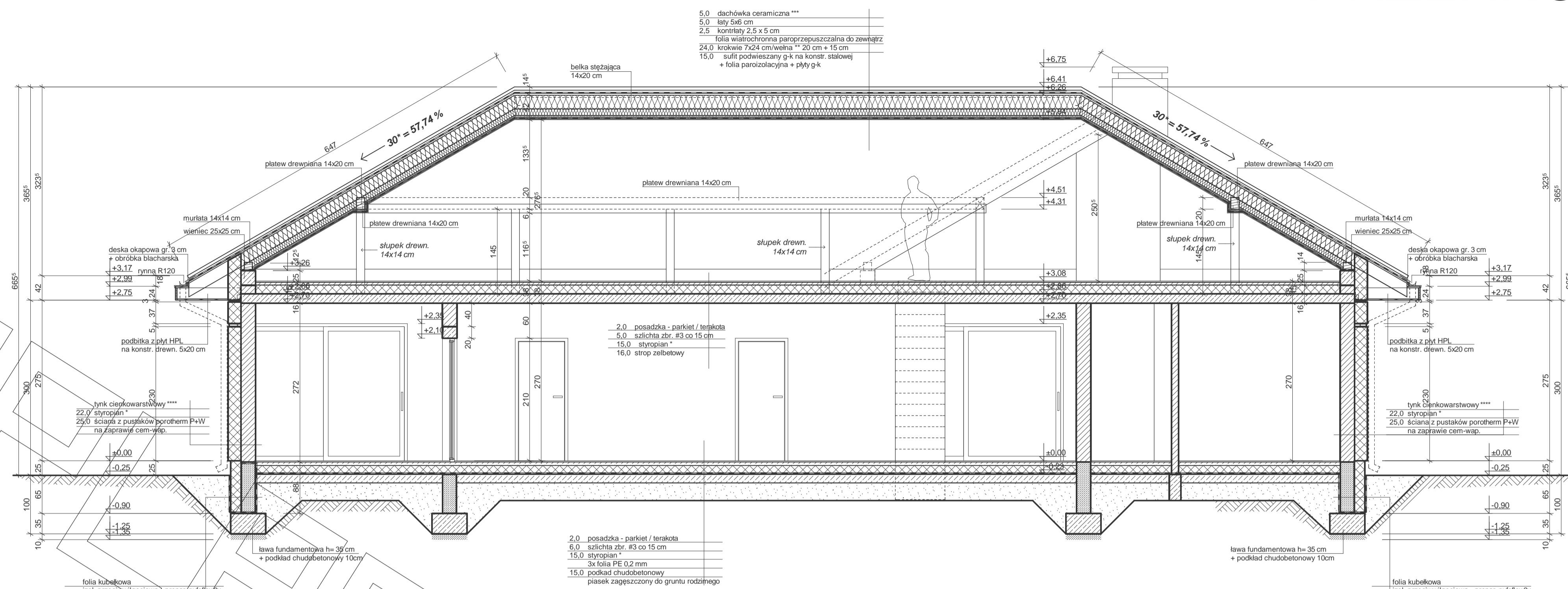
# RZUT PODDASZA



- Uwagi :
- przewody spalinowe odizolować od konstrukcji drewnianej
  - 3 cm wełna min.+folia aluminiowa (p-po2)
  - pozycje konstrukcyjne - patrz opracowanie konstrukcyjne
  - w ściankach kolankowych wykonać słupki 25x25 cm łączące wieńiec stropowy z wieńcem pod murlatą
  - S.K. - słupki ściany kolankowej 25x25 cm co ok. 2,5-3,0 m



# PRZEKRÓJ



proponowane rodzaje styropianu w zależności od miejsca zastosowania:  
 1. balkon/podłoga (w tym na gruncie) - "Termo Organika dach - podłoga"  
 2. dach / stropodach - "Termo Organika dach - podłoga"  
 3. ściany zewnętrzne - "Termo Organika fasada"  
 4. fundamenty - "Termo Organika fundament"

dla budynków o podwyższonej energooszczędności:  
 1. balkon/podłoga (w tym na gruncie) - "Termo Organika Termonium dach - podłoga"  
 2. ściany zewnętrzne - "Termo Organika Termonium Plus fasada"  
 3. fundamenty - "Termo Organika Termonium fundament"

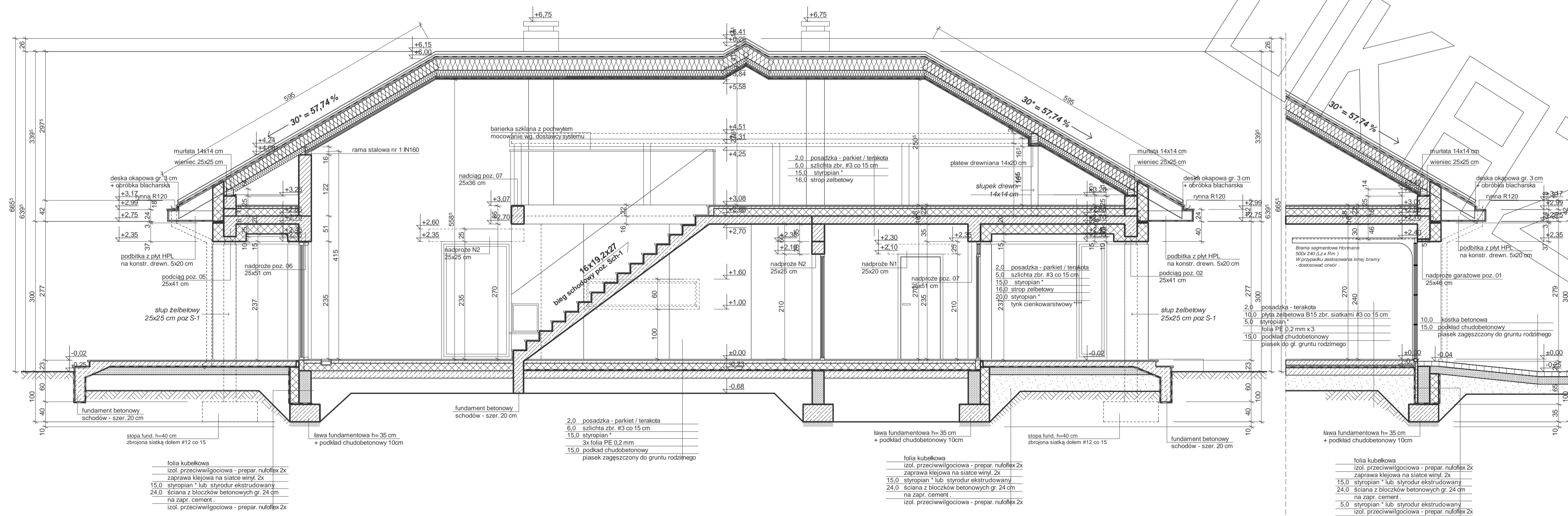
proponowana wełna mineralna/szklana w zależności od miejsca zastosowania:  
 "Wełna Knauf Insulation w Ecose Technology"  
 1. dach skośny - Classic 032; Classic 039; Unifit 035; Unifit 039  
 2. strop drewniany - Classic 039; Classic 044  
 3. fasada wentylowana - TP 116; TP 435 B; TP 425 B; TPM 135

proponowane rodzaje pokrycia dachowego (w projekcie przyjęto obciążenie dachówką ceramiczną):  
 1. "Dachówka ceramiczna Creator"  
 2. "Dachówka cementowa Euroser"  
 3. Blacha dachówka  
 4. Blacha płaska, łączona listwami

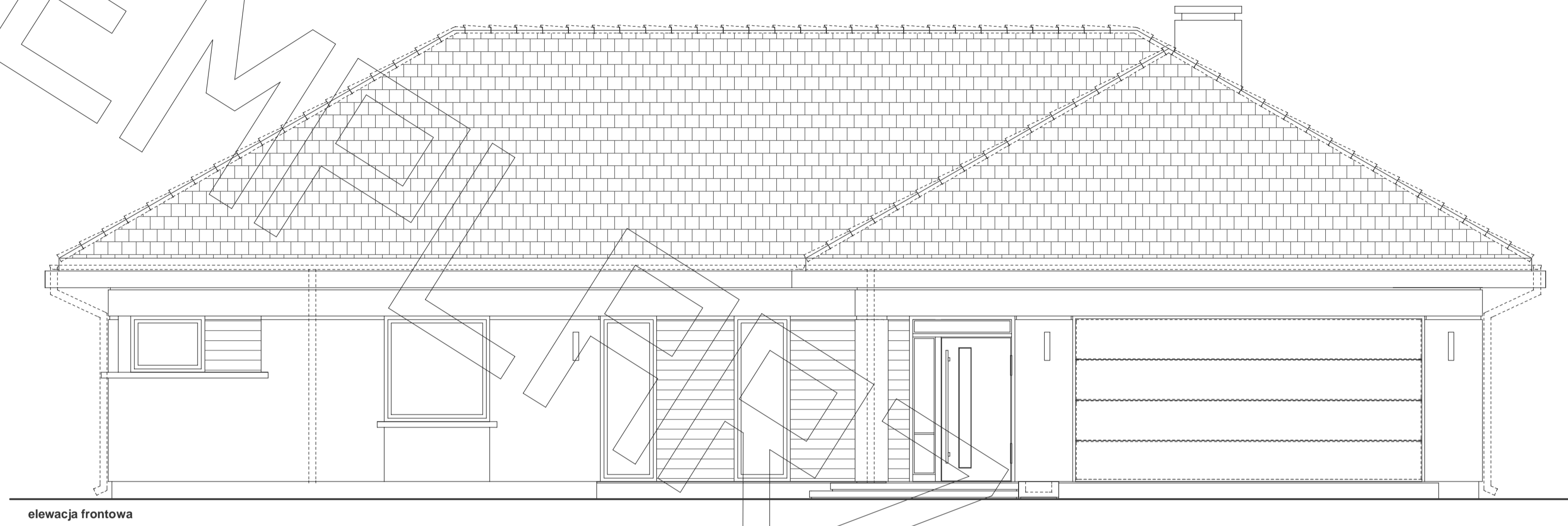
kompletny system ociepleń Termo Organika  
 deska elewacyjna Cedral

w razie zmiany materiału np. na styropian lub wełnę mineralną grubość ocieplenia dostosować do obowiązujących przepisów

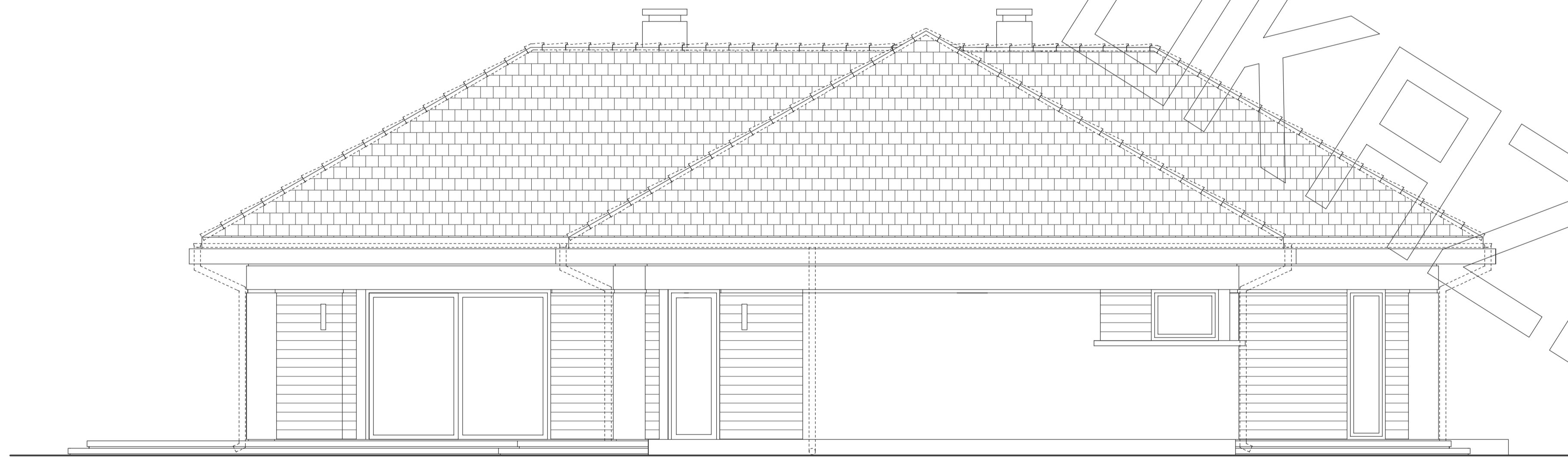
**Uwagi :**  
 - przewody spalinowe odizolować od konstrukcji drewnianej  
 - 3 cm wełna min.+ folia aluminiowa (p-po2)  
 - murłaty mocować do wieńca na kotwy M12 co 100 cm  
 - wiązary mocowane do ścian za pomocą łączówki, śruby M12 i kolki do betonu  
 - pozycje konstrukcyjne - patrz opracowanie konstrukcyjne  
 - konstr. podbitki okapowej mocować do ścian za pomocą łączówki, śruby M12 i kolki do betonu







elewacja frontowa



elewacja boczna

