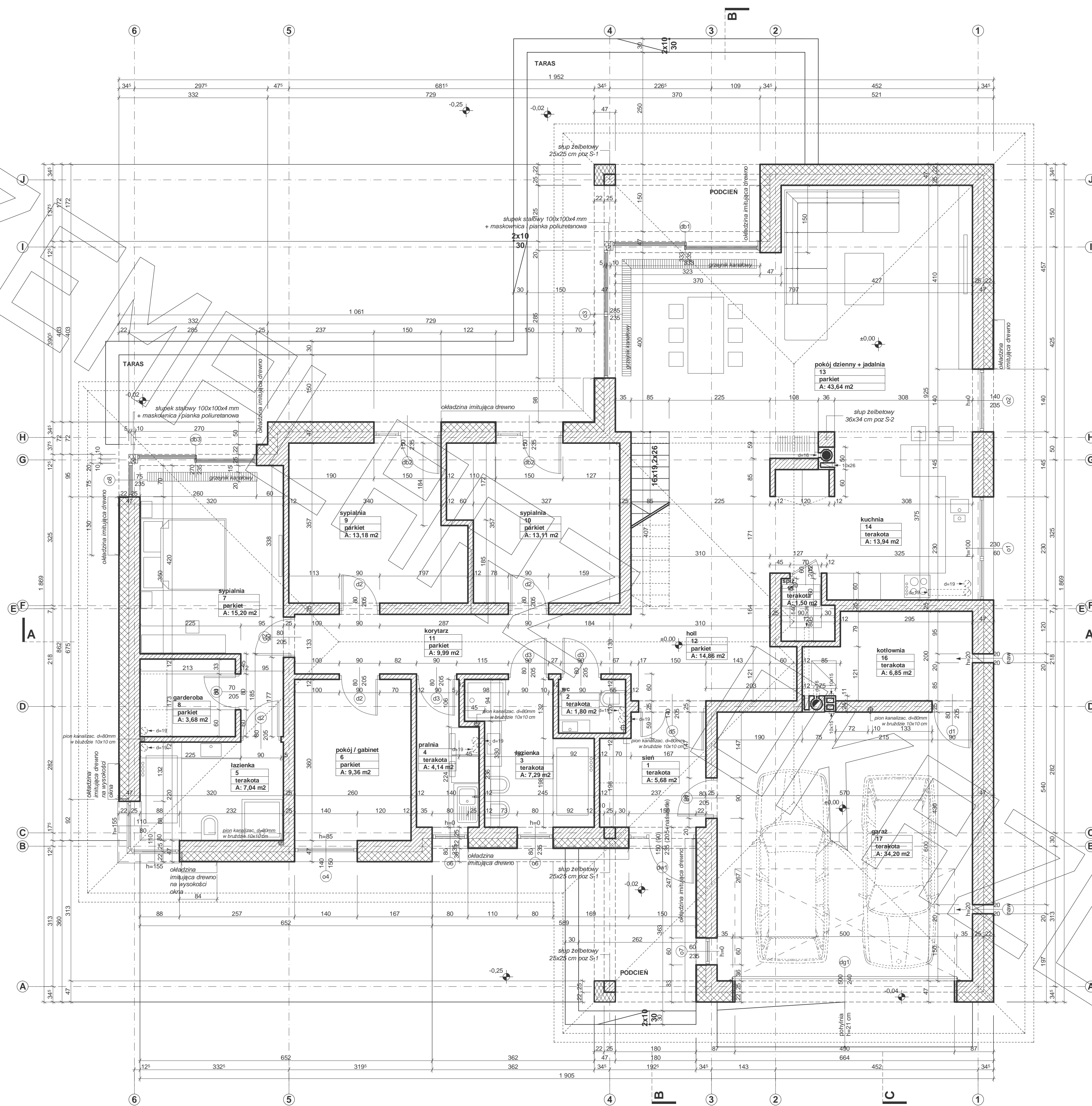
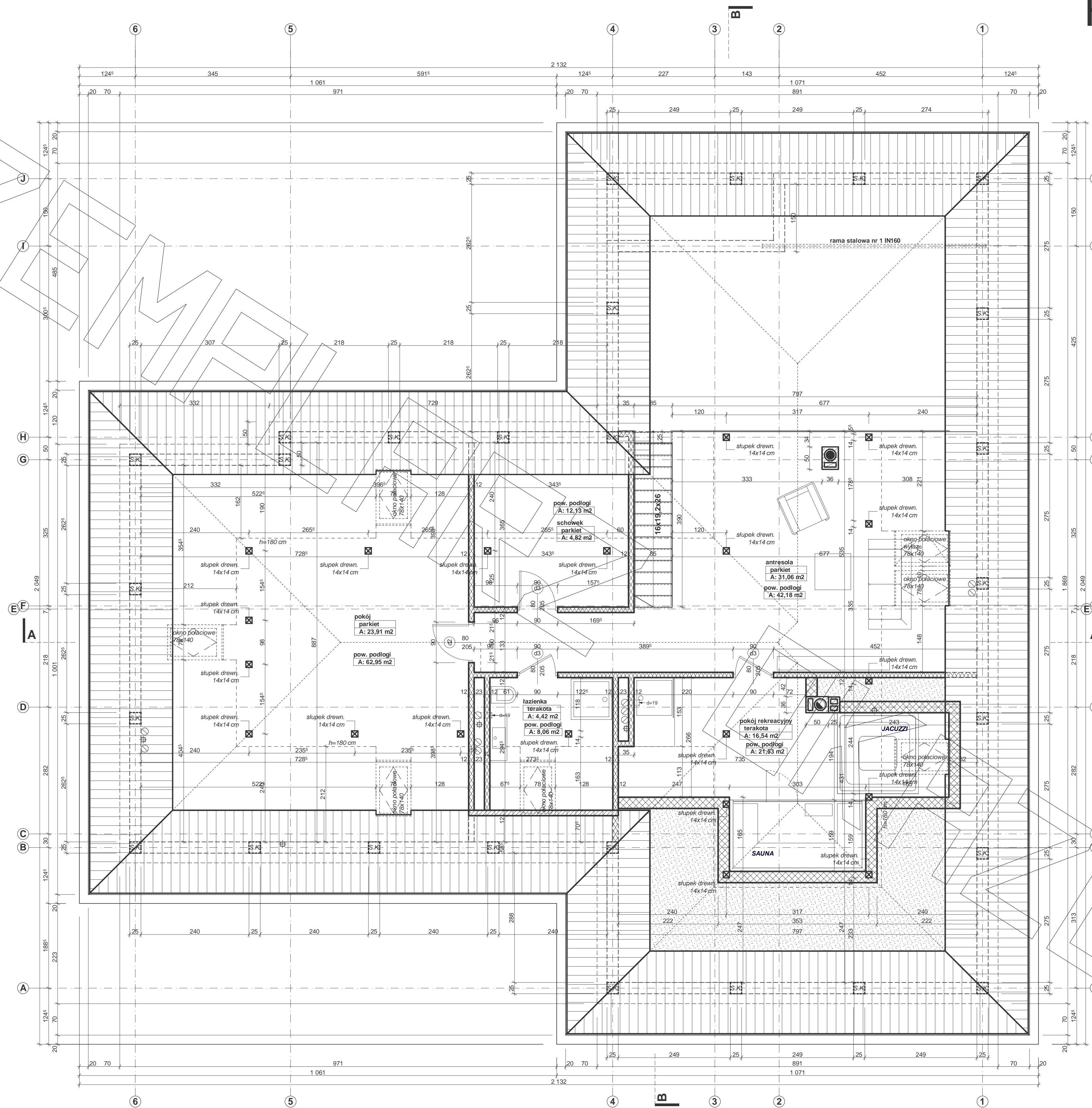


RZUT PARTERU



- Uwagi :
- barierka schodów - stalowa wg. odrębnego opracowania
 - dostawy systemu
 - stolarka okienna drewniana, aluminiowa lub PCV
 - wg. odrębnego opracowania dostawcy systemu.
 - wymiary otworu bramy garażowej 330x225cm
 - bramę garażową montować wewnątrz pomieszczenia za pomocą kotew dystansowych
 - gify otworu bramy garażowej docieplić styropianem gr. 5cm
 - w przypadku montażu innej bramy garażowej dostosować wielkość otworu i sposób montażu do wymogów producenta
 - pozycje konstrukcyjne - patrz opracowanie konstrukcyjne
 - fragmenty elewacji parteru wykonać z płyt wiórowocementowych gr. 1,0 cm np. EURONIT na konstr. drewnianej ukrytej w ociepleniu

RZUT PODDASZA



- Uwagi :
- przewody spalinowe odizolować od konstrukcji drewnianej
 - 3 cm wełna min.+ folia aluminiowa (p-poż)
 - pozycje konstrukcyjne - patrz opracowanie konstrukcyjne
 - w ścianach kolankowych wykonać słupki 25x25 cm łączące wieńiec stropowy z wieńcem pod murłatą
 - S.K. - słupki ściany kolankowej 25x25 cm co ok. 2,5-3,0 m
 - ścianki działowe poddasza wykonać w konstrukcji lekkiej szkieletowej: profile stalowe/wełna 10 cm + płyta G-K

- Uwagi:**
- przewody spalnicowe odizolować od konstrukcji drewnianej
 - 3 cm wełna min. + folia aluminiowa (p-p-2)
 - murłaty mocować do więźby na kotwy M12 co 100 cm
 - wiązary mocowane do ścian za pomocą łączówki, śruby M12 i kolki do betonu
 - pozycje konstrukcyjne - patrz opracowanie konstrukcyjne
 - konstr. podbitki okapowej mocować do ścian za pomocą łączówki, śruby M12 i kolki do betonu

* proponowane rodzaje styropianu w zależności od miejsca zastosowania:

1. balkon/podłoga (w tym na gruncie) - Termo Organika dach - podłoga
2. dach / stropodach - Termo Organika dach - podłoga
3. ściany zewnętrzne - Termo Organika fasada
4. fundamenty - Termo Organika fundament

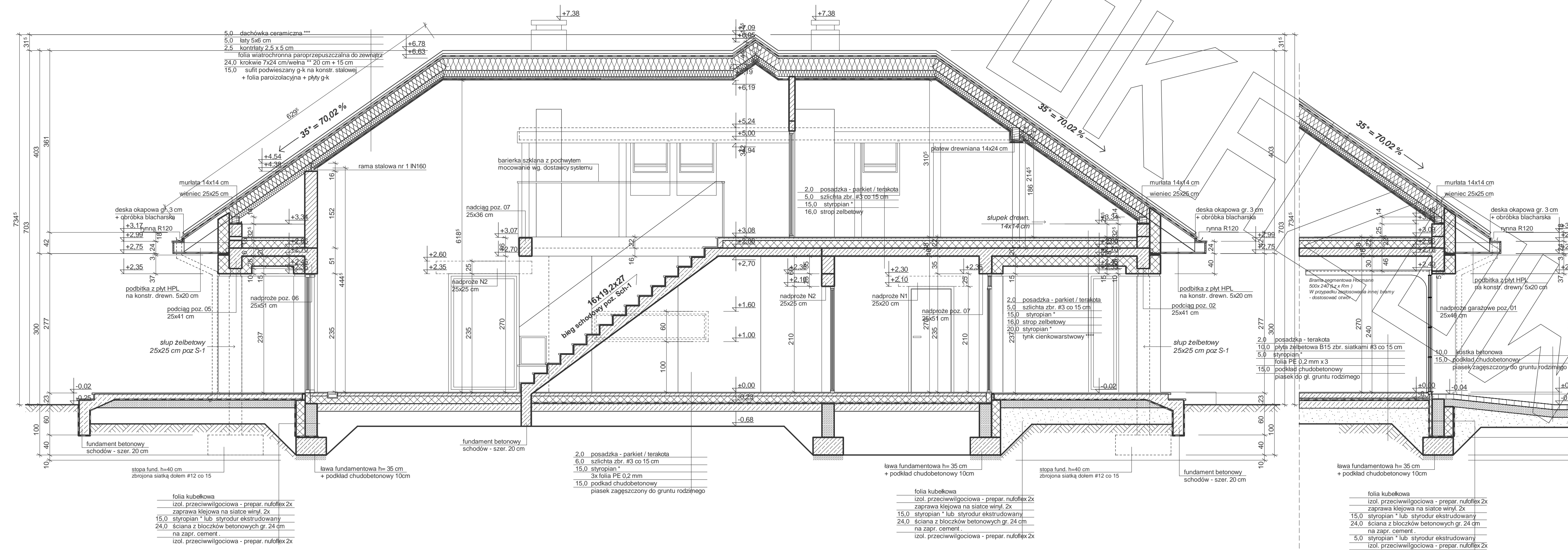
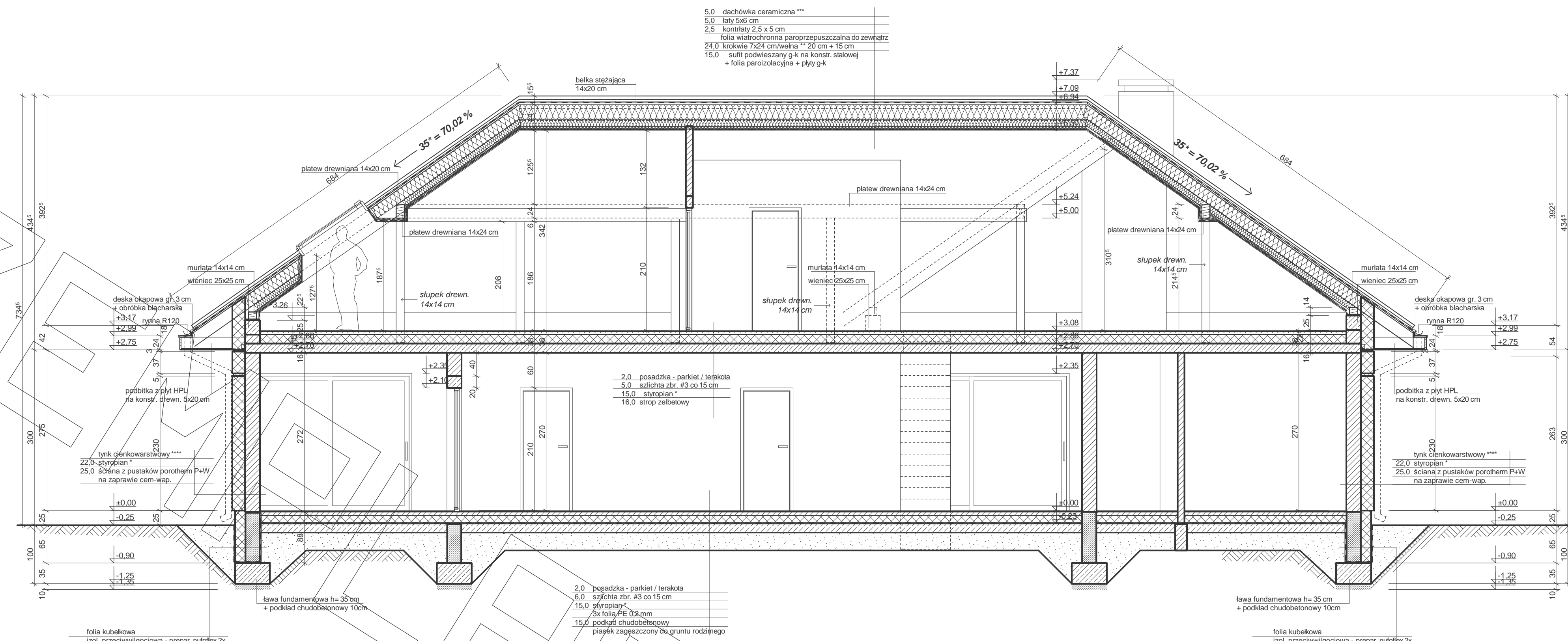
*** proponowane rodzaje styropianu w zależności od miejsca zastosowania:

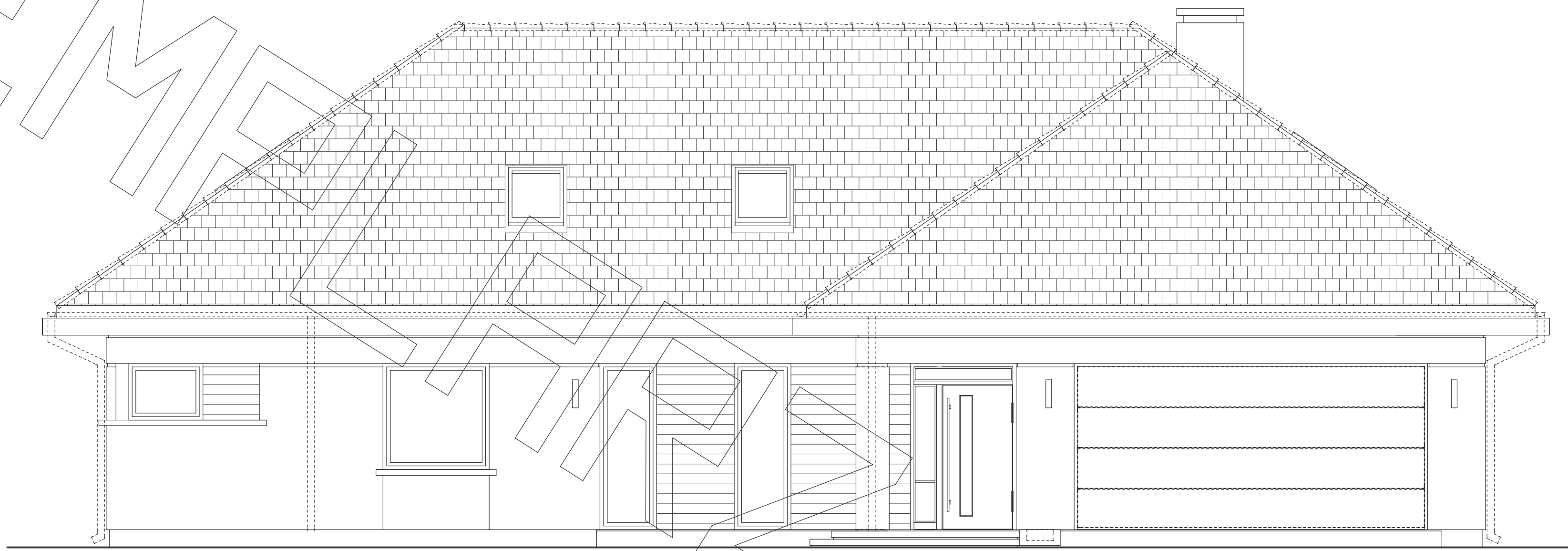
1. balkon/podłoga (w tym na gruncie) - Termo Organika Termostium dach - podłoga
2. ściany zewnętrzne - Termo Organika Termostium Plus fasada
3. fundamenty - Termo Organika Termostium fundament

**** proponowana wełna mineralna/szkłana w zależności od miejsca zastosowania:

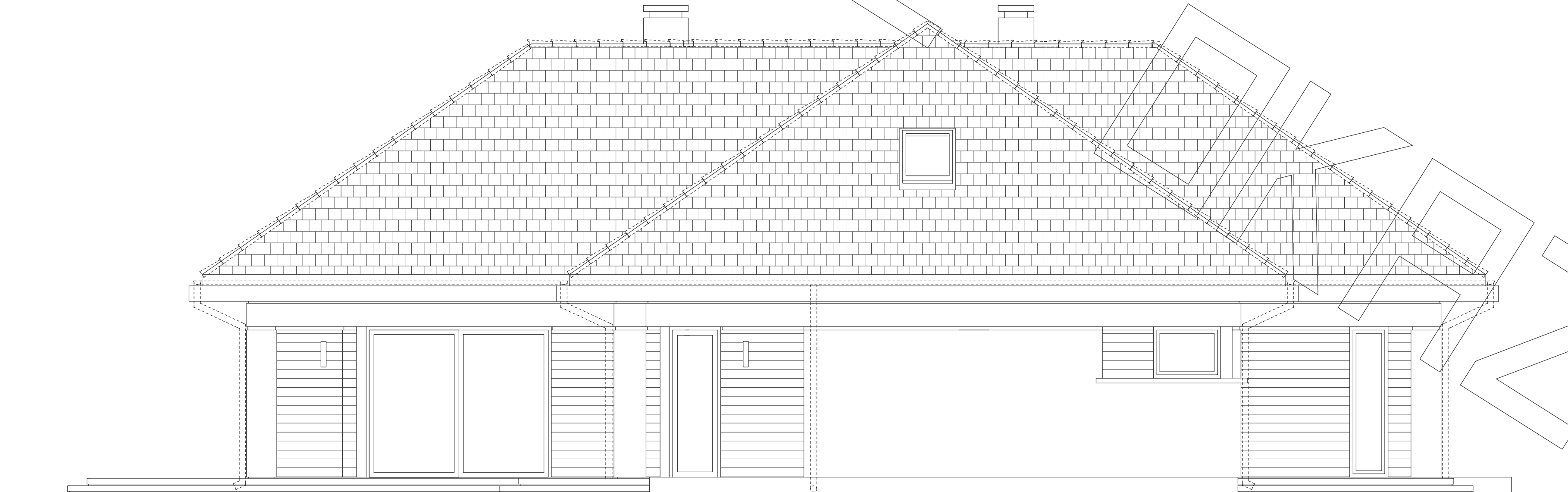
1. dach skłony - Classic 032, Classic 038, Unifit 036, Unifit 039
2. strop drewniany - Classic 039, Classic 044
3. fasada wentylowana - TP 116, TP 435 B, TP 425 B, TPM 135

***** w razie zmiany materiału np. na styropian lub wełnę mineralną grubość ocieplenia dostosować do obowiązujących przepisów

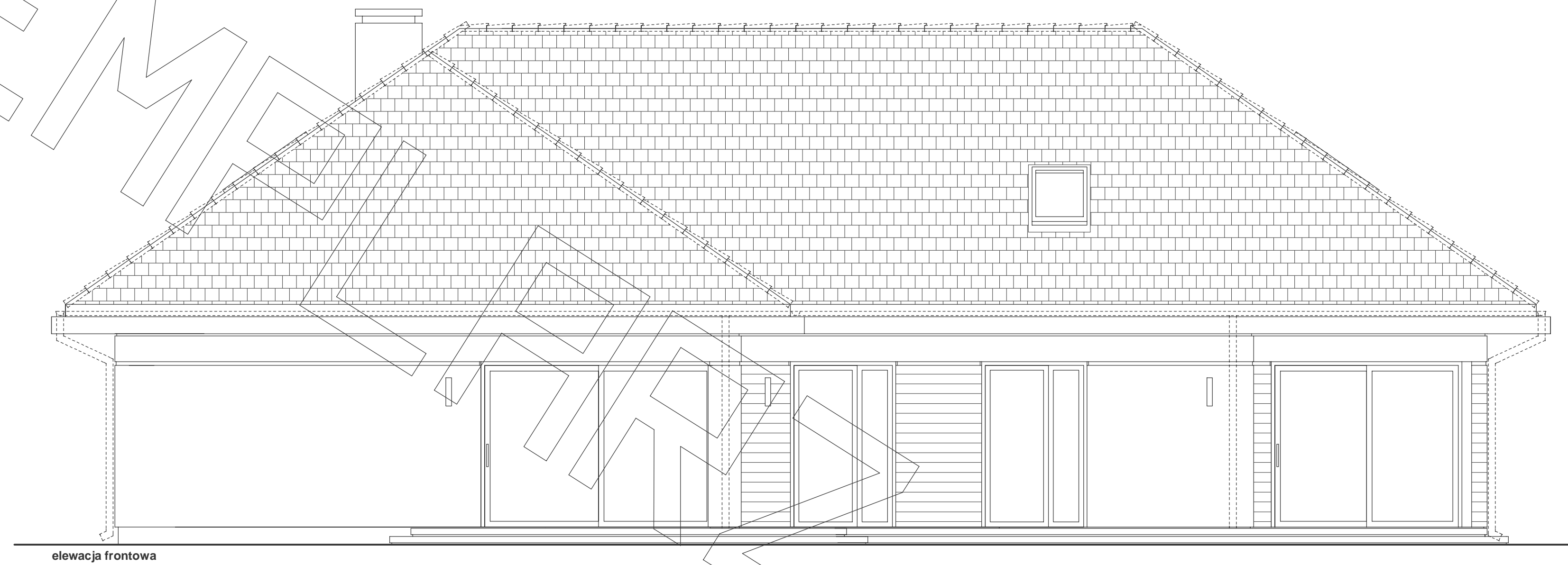




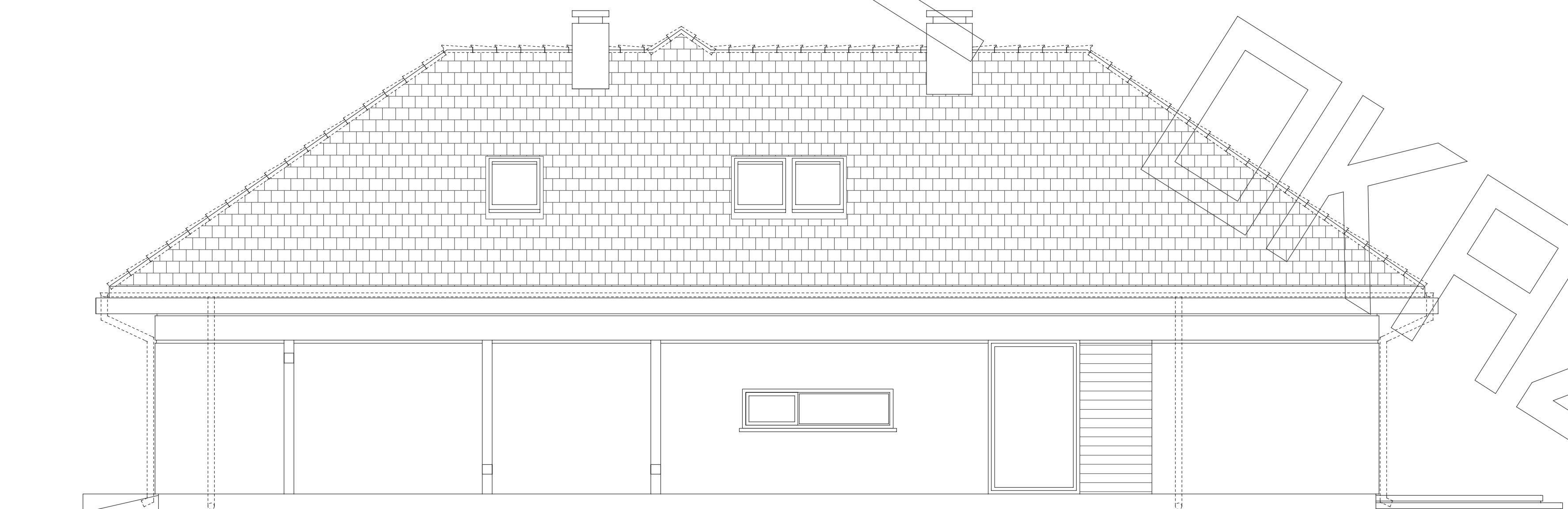
elewacja frontowa



elewacja boczna



elewacja frontowa



elewacja boczna