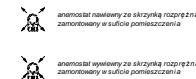
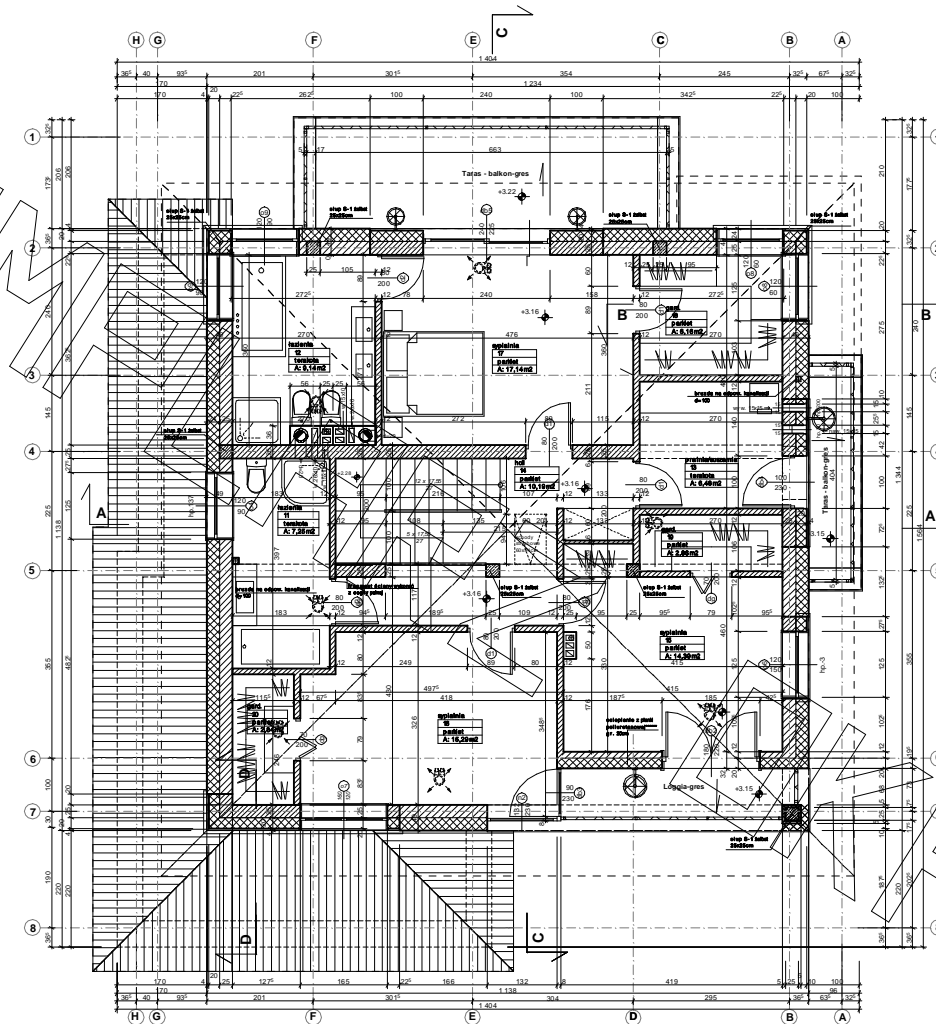


**Uwaga:**

- w projektowanym budynku przewiduje się wentylację mechaniczną nawiewno-wywiewną. Dokładny projekt wentylacji mechanicznej jest zawarty w części instalacyjnej projektu  
 - kratki wywiewne wentylacji grawitacyjnej w pomieszczeniach z wentylacją mechaniczną muszą być zamknięte podczas jej pracy.






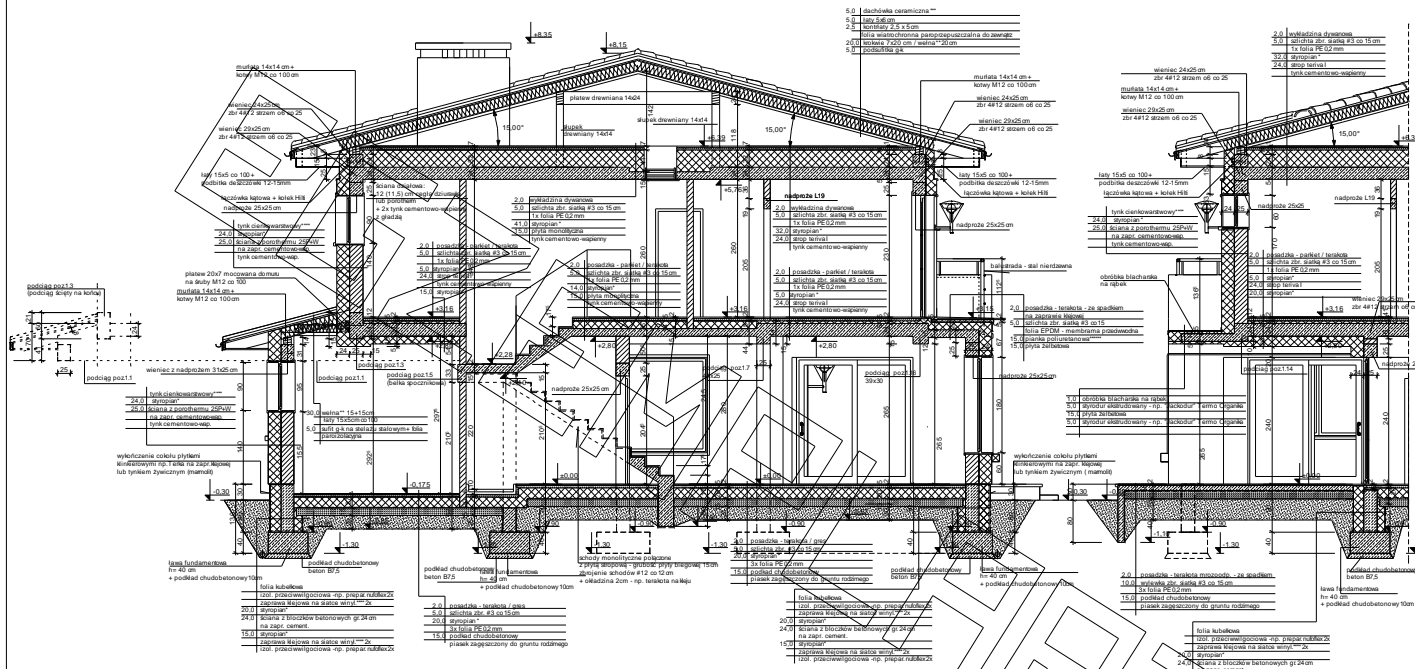
**Uwaga:**

- w projektowanym budynku przewiduje się wentylację mechaniczną nawiewno-wywiewną. Dokładny projekt wentylacji mechanicznej jest zawarty w części instalacyjnej projektu  
 - kratki wywiewne wentylacji grawitacyjnej w pomieszczeniach z wentylacją mechaniczną muszą być zamknięte podczas jej pracy.

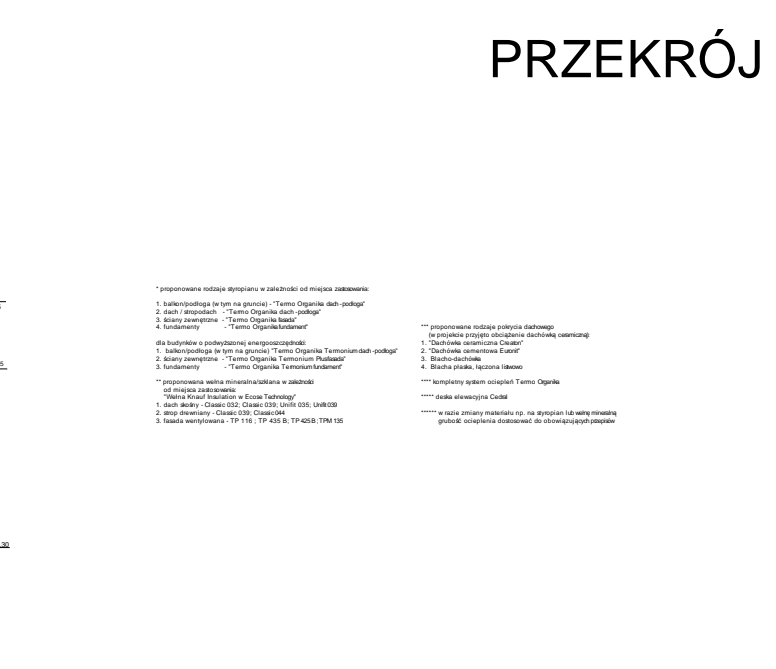
 anemostaty nawiewny ze skrzyńki rozprężnej zamontowany w suficie pomieszczenia

 anemostaty wywiewny ze skrzyńki rozprężnej zamontowany w suficie pomieszczenia

# PRZEKRÓJ



PRZEKRÓJ POPRZECZNY "A" (PRZEZ KLATKĘ SCHODOWĄ)



FRAGMENT PRZEKRÓJU POPRZECZNEGO "B"

- \* proponowane rodzaje wytopniań w zależności od miejsca zastosowania
  - 1. balustrada (w tym na górnicy) - "Terno Organika dach-podłoga"
  - 2. dach / anodach - "Terno Organika dach-podłoga"
  - 3. ściany zewnętrzne - "Terno Organika Basic"
  - 4. fundamenty - "Terno Organika Klinker"
- \*\*\* proponowane rodzaje pokrycia dachowego
1. "Dachówka ceramiczna Casar"- 2. "Dachówka ceramiczna Ceram"
- 3. Blachodachówka
- 4. Blacha płaska, lizynowa lub inna

\*\*\*\* systemy ocieplenia Termo Organika

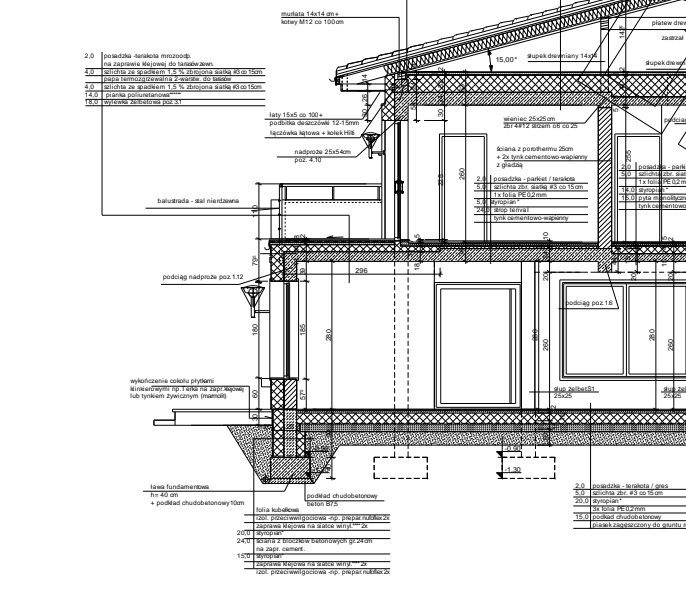
\*\*\*\*\* szkielet elewacyjny Casar

\*\*\*\*\* w razie zmiany materiału np. na styropian lub wełnę mineralną głębokość ocieplenia dostosować do obowiązujących przepisów

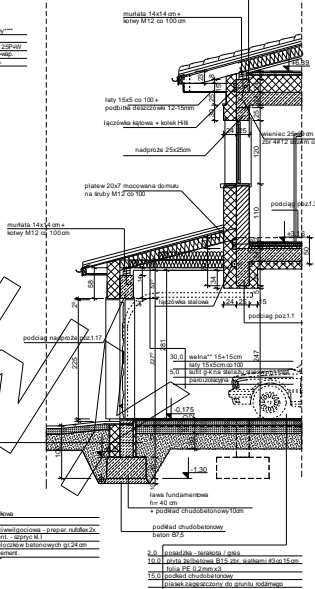
1. dach aktywny - Classic 032, Classic 035, UniH 036, UniH 039

2. strop dwustronny - Classic 036, Classic 04

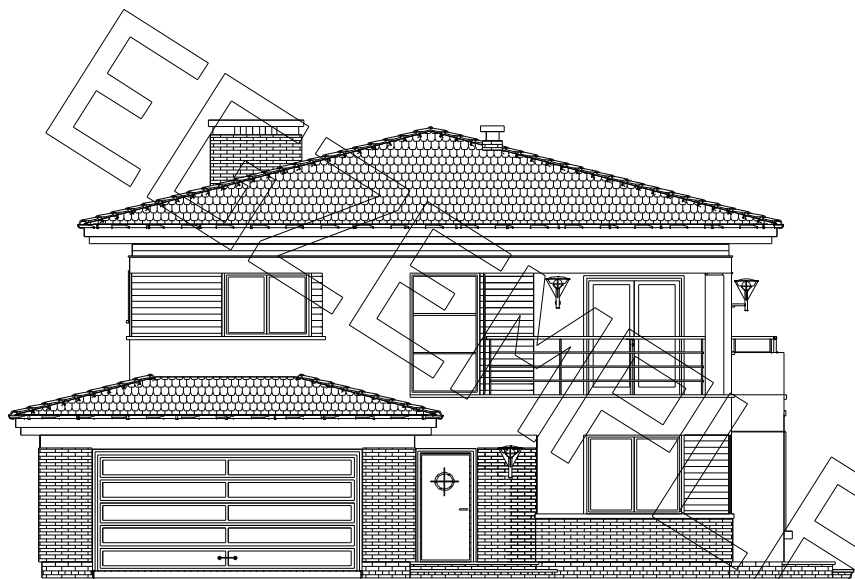
3. fasada wentylowana - TP 116, TP 435 B, TP 425 B, TP 115



PRZEKRÓJ PODŁUŻNY PRZEZ BUDYNEK "C"



FRAGMENT PRZEKRÓJU PODŁUŻNEGO "D" (PRZEZ BRAMĘ GARAŻU)



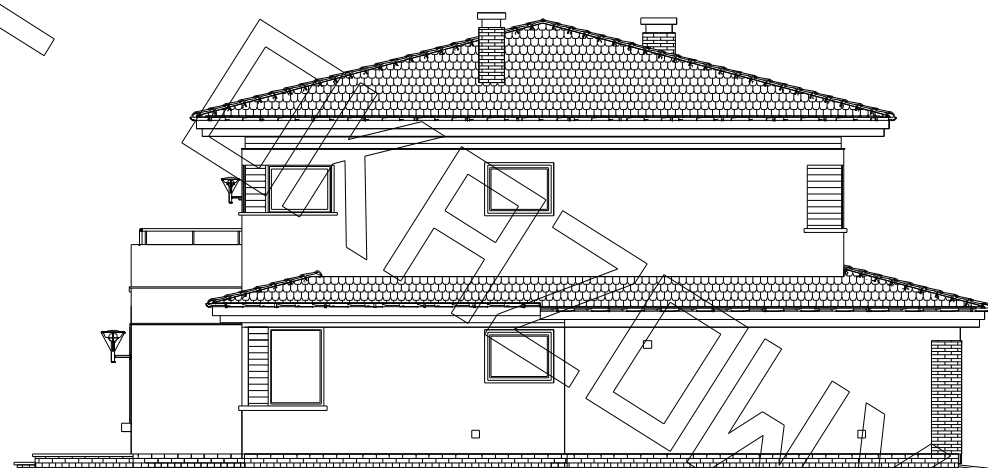
ELEWACJA FRONTOWA



ELEWACJA OGRODOWA



ELEWACJA BOCZNA



ELEWACJA BOCZNA