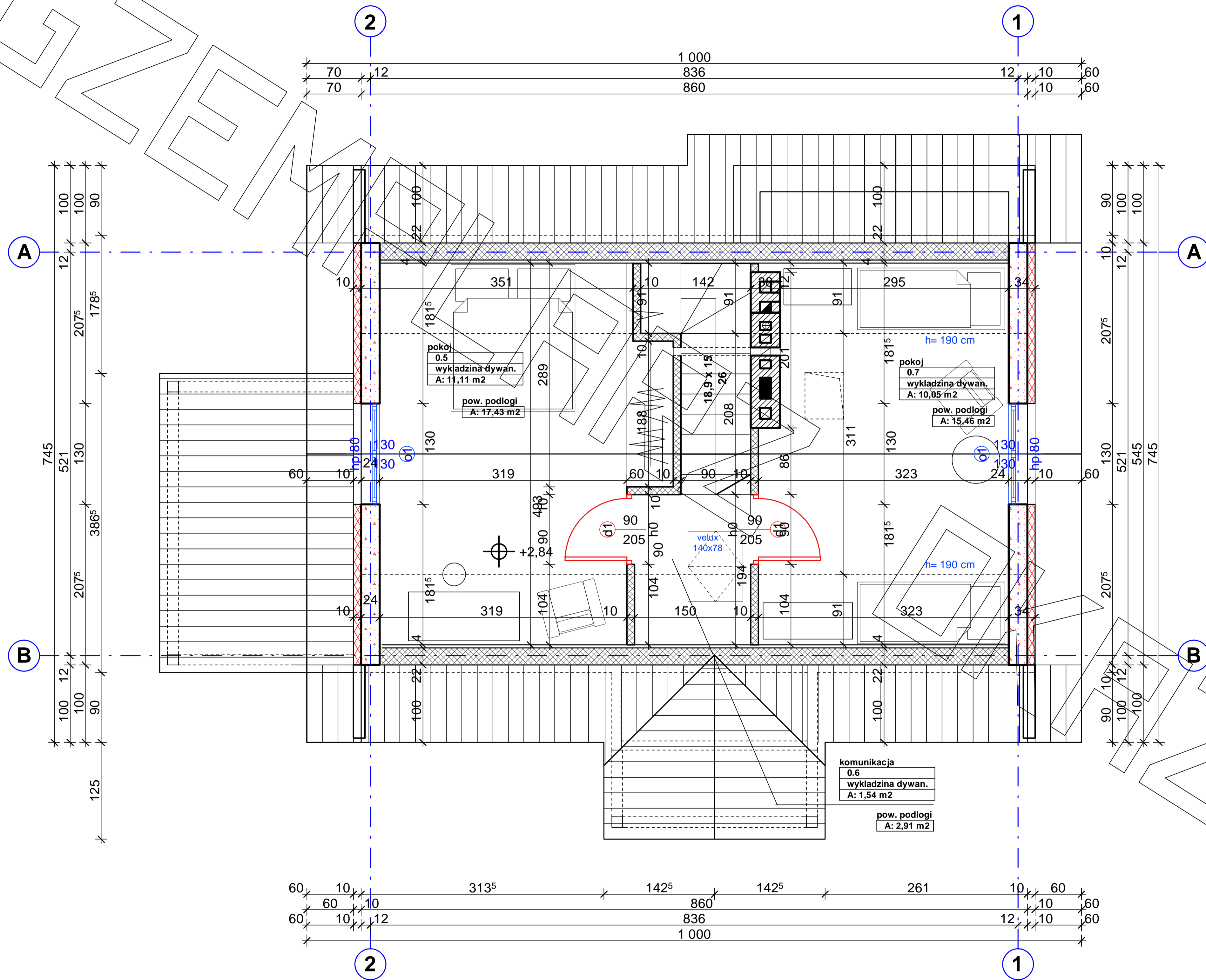
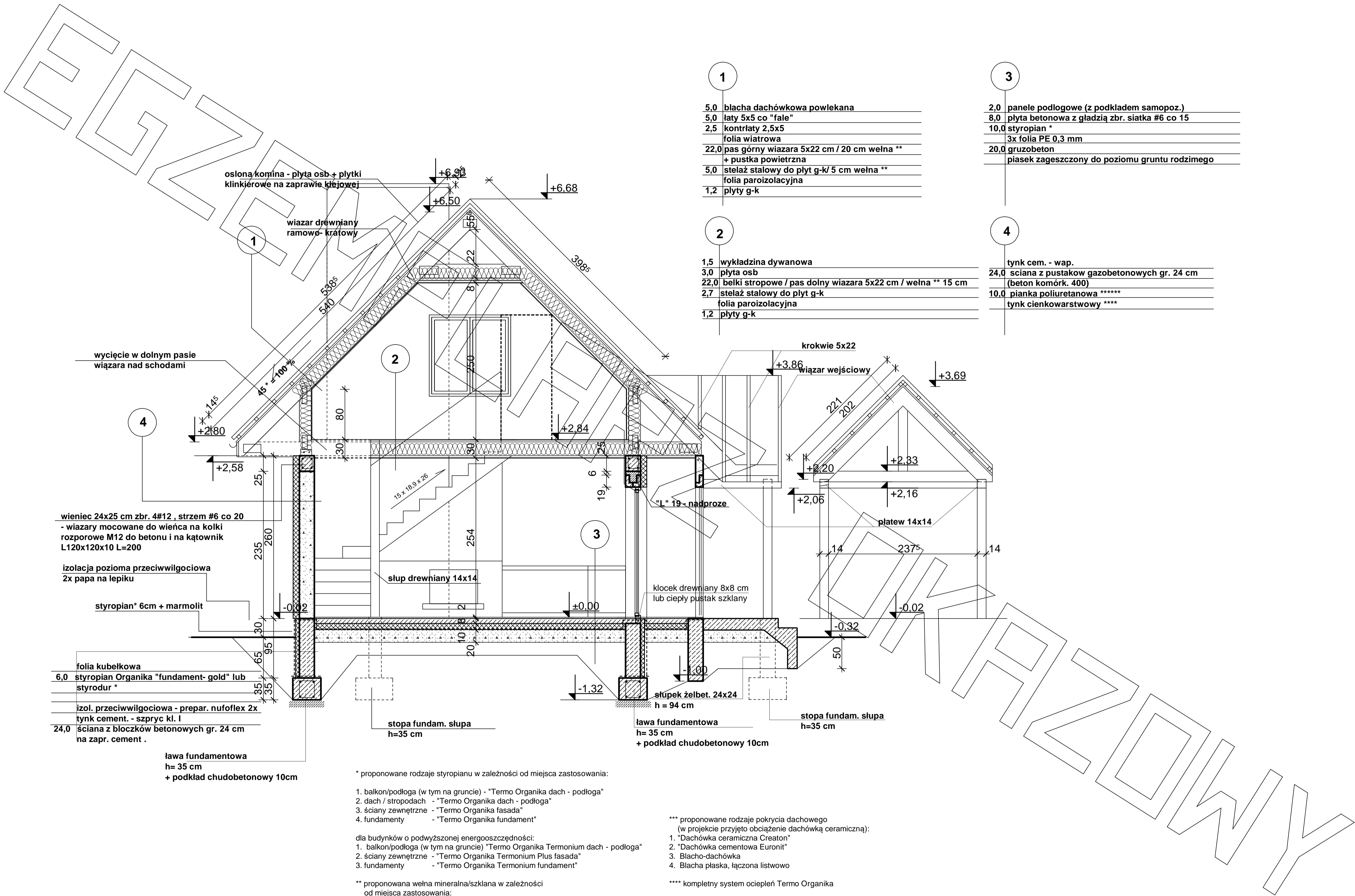


PROJEKT

PROJEKT





1

5,0	blacha dachówkowa powlekana
5,0	łaty 5x5 co "fale"
2,5	kontryłaty 2,5x5
	folia wiatrowa
22,0	pas górny wiązara 5x22 cm / 20 cm wełna **
	+ pustka powietrzna
5,0	stelaż stalowy do płyt g-k/ 5 cm wełna **
	folia paroizolacyjna
1,2	płyty g-k

2

1,5	wykładzina dywanowa
3,0	plyta osb
22,0	belki stropowe / pas dolny wiązara 5x22 cm / wełna ** 15 cm
2,7	stelaż stalowy do płyt g-k
	folia paroizolacyjna
1,2	płyty g-k

3

2,0	panele podłogowe (z podkładem samopoz.)
8,0	plyta betonowa z gładzią zbr. siatka #6 co 15
10,0	styropian *
	3x folia PE 0,3 mm
20,0	gruzobeton
	piasek zagęszczony do poziomu gruntu rodzimego

4

	tynk cem. - wap.
24,0	ściana z pustaków gazobetonowych gr. 24 cm (beton komórk. 400)
10,0	pianka poliuretanowa *****
	tynk cienkowarstwowy ****

wieniec 24x25 cm zbr. 4#12, strzem #6 co 20 - wiązary mocowane do wieńca na kolki rozporowe M12 do betonu i na kątownik L120x120x10 L=200

izolacja pozioma przeciwwilgociowa 2x papa na lepiku

styropian* 6cm + marmolit

folia kubelkowa
6,0 styropian Organika "fundament- gold" lub styrodur *

izol. przeciwwilgociowa - prepar. nufoflex 2x tynk cement. - szpryc kl. I
24,0 ściana z bloczków betonowych gr. 24 cm na zapr. cement.

ława fundamentowa h= 35 cm + podkład chudobetonowy 10cm

stopa fundam. słupa h=35 cm

stółek żelbet. 24x24 h = 94 cm
ława fundamentowa h= 35 cm + podkład chudobetonowy 10cm

stopa fundam. słupa h=35 cm

* proponowane rodzaje styropianu w zależności od miejsca zastosowania:

- 1. balkon/podłoga (w tym na gruncie) - "Termo Organika dach - podłoga"
- 2. dach / stropodach - "Termo Organika dach - podłoga"
- 3. ściany zewnętrzne - "Termo Organika fasada"
- 4. fundamenty - "Termo Organika fundament"

dla budynków o podwyższonej energooszczędności:

- 1. balkon/podłoga (w tym na gruncie) "Termo Organika Termonium dach - podłoga"
- 2. ściany zewnętrzne - "Termo Organika Termonium Plus fasada"
- 3. fundamenty - "Termo Organika Termonium fundament"

** proponowana wełna mineralna/szklana w zależności od miejsca zastosowania:
"Wełna Knauf Insulation w Ecosse Technology"
1. dach skośny - Classic 032; Classic 039; Unifit 035; Unifit 039
2. strop drewniany - Classic 039; Classic 044
3. fasada wentylowana - TP 116 ; TP 435 B; TP 425 B ; TPM 135

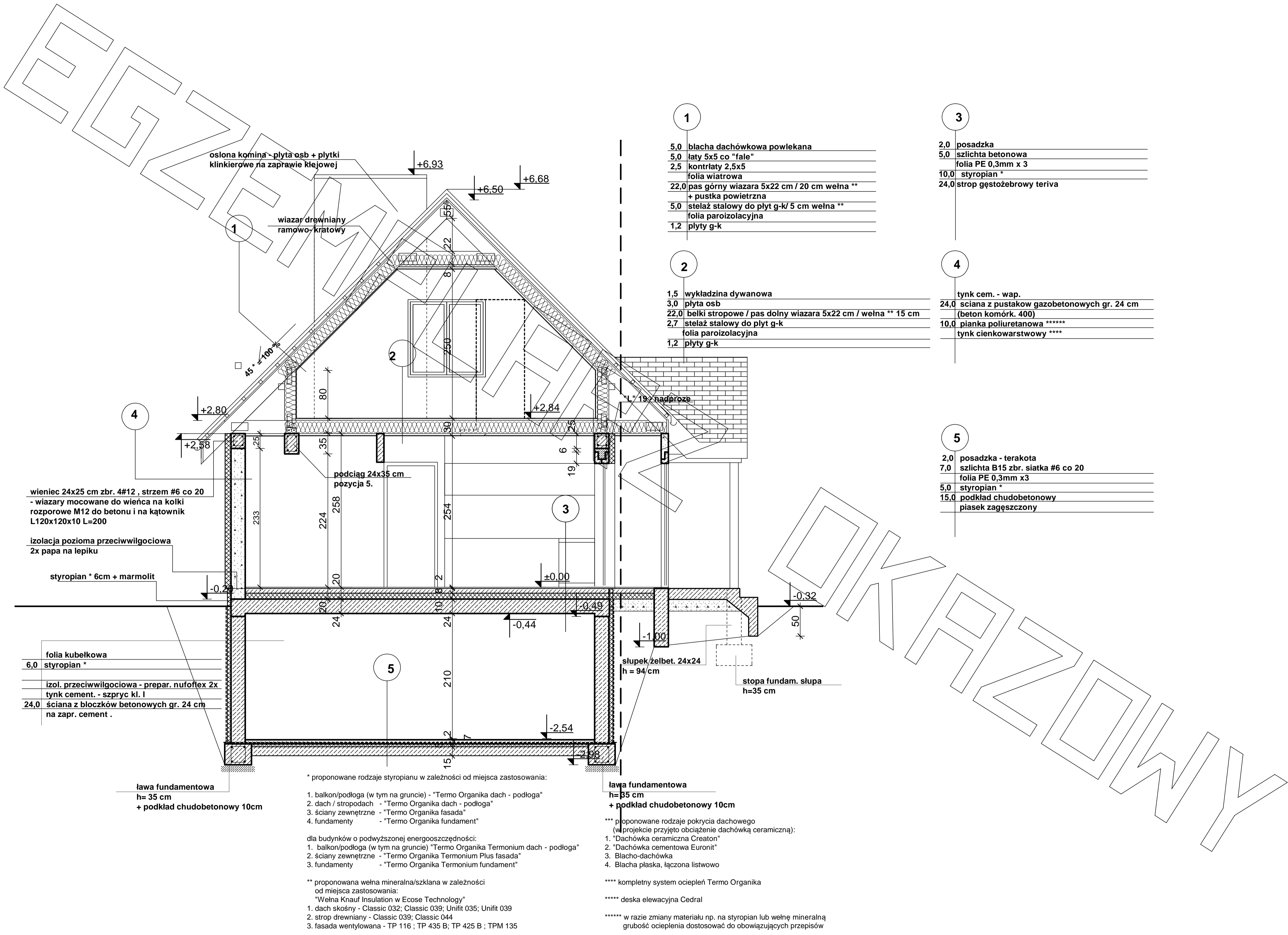
*** proponowane rodzaje pokrycia dachowego (w projekcie przyjęto obciążenie dachówką ceramiczną):

- 1. "Dachówka ceramiczna Creaton"
- 2. "Dachówka cementowa Euronit"
- 3. Blacho-dachówka
- 4. Blacha płaska, łączona listwowo

**** kompletny system ociepleń Termo Organika

***** deska elewacyjna Cedral

***** w razie zmiany materiału np. na styropian lub wełnę mineralną grubość ocieplenia dostosować do obowiązujących przepisów



1

5,0	blacha dachówkowa powlekana
5,0	łaty 5x5 co "fale"
2,5	kontrłaty 2,5x5
	folia wiatrowa
22,0	pas górny wiazara 5x22 cm / 20 cm wełna **
	+ pustka powietrzna
5,0	stelaż stalowy do płyt g-k/ 5 cm wełna **
	folia paroizolacyjna
1,2	płyty g-k

2

1,5	wykładzina dywanowa
3,0	płyta osb
22,0	belki stropowe / pas dolny wiazara 5x22 cm / wełna ** 15 cm
2,7	stelaż stalowy do płyt g-k
	folia paroizolacyjna
1,2	płyty g-k

3

2,0	posadzka
5,0	szlichta betonowa
	folia PE 0,3mm x 3
10,0	styropian *
24,0	strop gęstożebrowy teriva

4

	tynk cem. - wap.
24,0	ściana z pustaków gazobetonowych gr. 24 cm (beton komórk. 400)
10,0	pienka poliuretanowa *****
	tynk cienkowarstwowy ****

5

2,0	posadzka - terakota
7,0	szlichta B15 zbr. siatka #6 co 20
	folia PE 0,3mm x3
5,0	styropian *
15,0	podkład chudobetonowy
	piasek zagęszczony

wieniec 24x25 cm zbr. 4#12, strzem #6 co 20 - wiazary mocowane do wieńca na kolki rozporowe M12 do betonu i na kątownik L120x120x10 L=200

izolacja pozioma przeciwwilgociowa 2x papa na lepiku

styropian * 6cm + marmolit

folia kubelkowa 6,0 styropian *

izol. przeciwwilgociowa - prepar. nufoflex 2x tynk cement. - szpryc kl. I

24,0 ściana z bloczków betonowych gr. 24 cm na zapr. cement.

ława fundamentowa h=35 cm + podkład chudobetonowy 10cm

* proponowane rodzaje styropianu w zależności od miejsca zastosowania:

1. balkon/podłoga (w tym na gruncie) - "Termo Organika dach - podłoga"
2. dach / stropodach - "Termo Organika dach - podłoga"
3. ściany zewnętrzne - "Termo Organika fasada"
4. fundamenty - "Termo Organika fundament"

dla budynków o podwyższonej energooszczędności:

1. balkon/podłoga (w tym na gruncie) "Termo Organika Termonium dach - podłoga"
2. ściany zewnętrzne - "Termo Organika Termonium Plus fasada"
3. fundamenty - "Termo Organika Termonium fundament"

** proponowana wełna mineralna/szklana w zależności od miejsca zastosowania:
 "Wełna Knauf Insulation w Ecosse Technology"
 1. dach skośny - Classic 032; Classic 039; Unifit 035; Unifit 039
 2. strop drewniany - Classic 039; Classic 044
 3. fasada wentylowana - TP 116; TP 435 B; TP 425 B; TPM 135

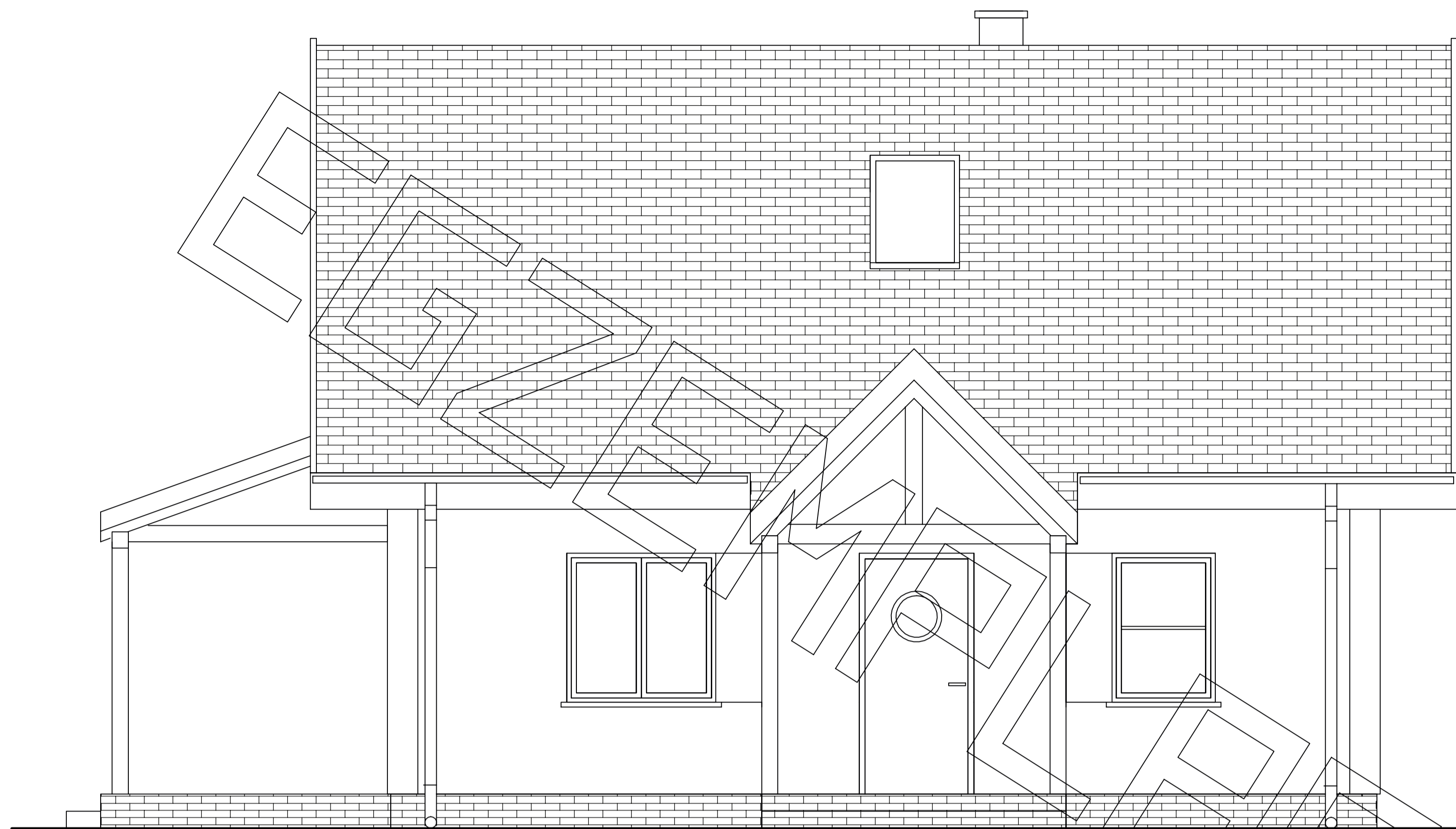
ława fundamentowa h=35 cm + podkład chudobetonowy 10cm

*** proponowane rodzaje pokrycia dachowego (w projekcie przyjęto obciążenie dachówki ceramiczną):

1. "Dachówka ceramiczna Creator"
2. "Dachówka cementowa Euronit"
3. Blacho-dachówka
4. Blacha płaska, łączona listwowo

**** kompletny system ociepleń Termo Organika
 ***** deska elewacyjna Cedral

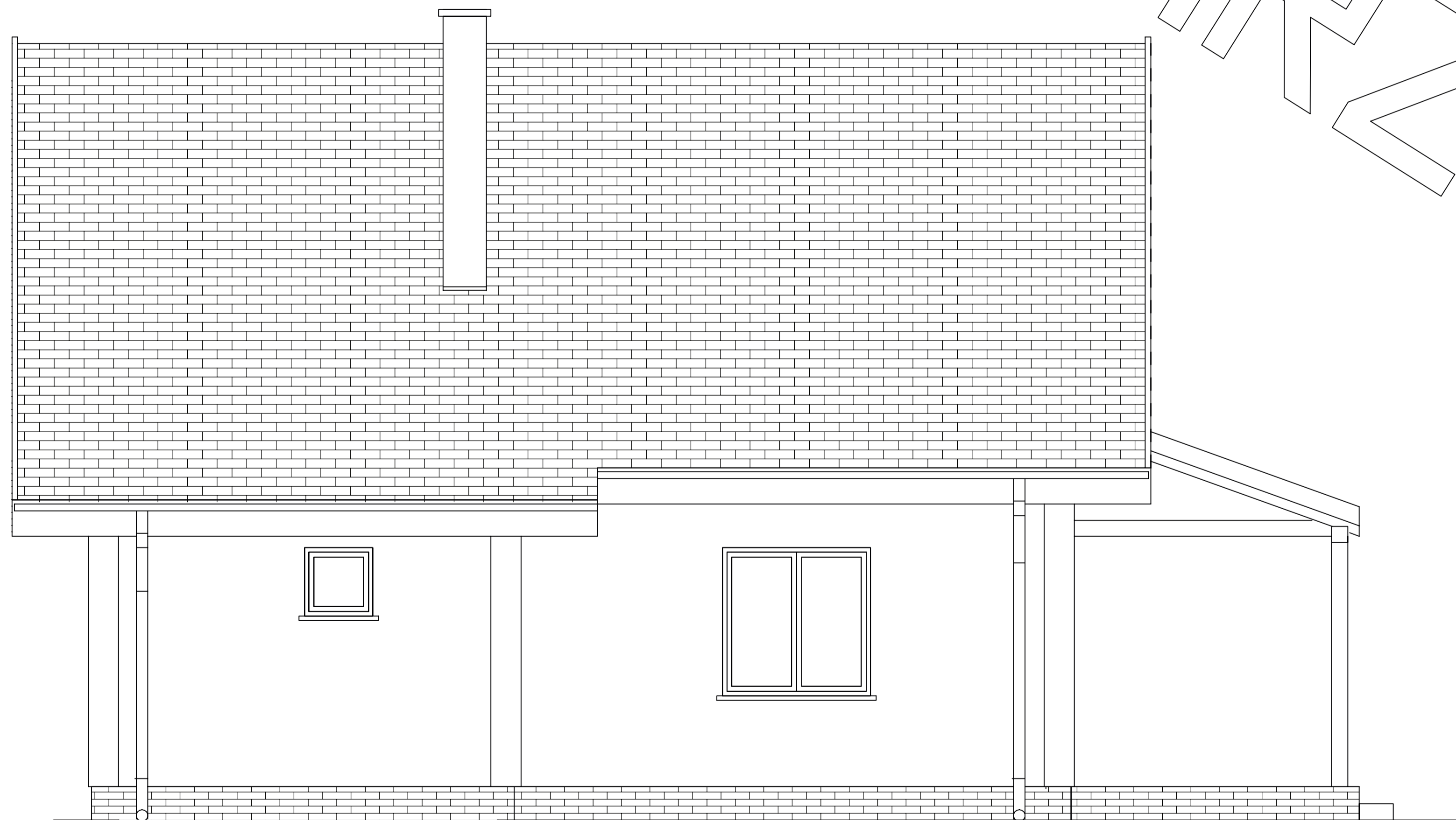
***** w razie zmiany materiału np. na styropian lub wełnę mineralną grubość ocieplenia dostosować do obowiązujących przepisów



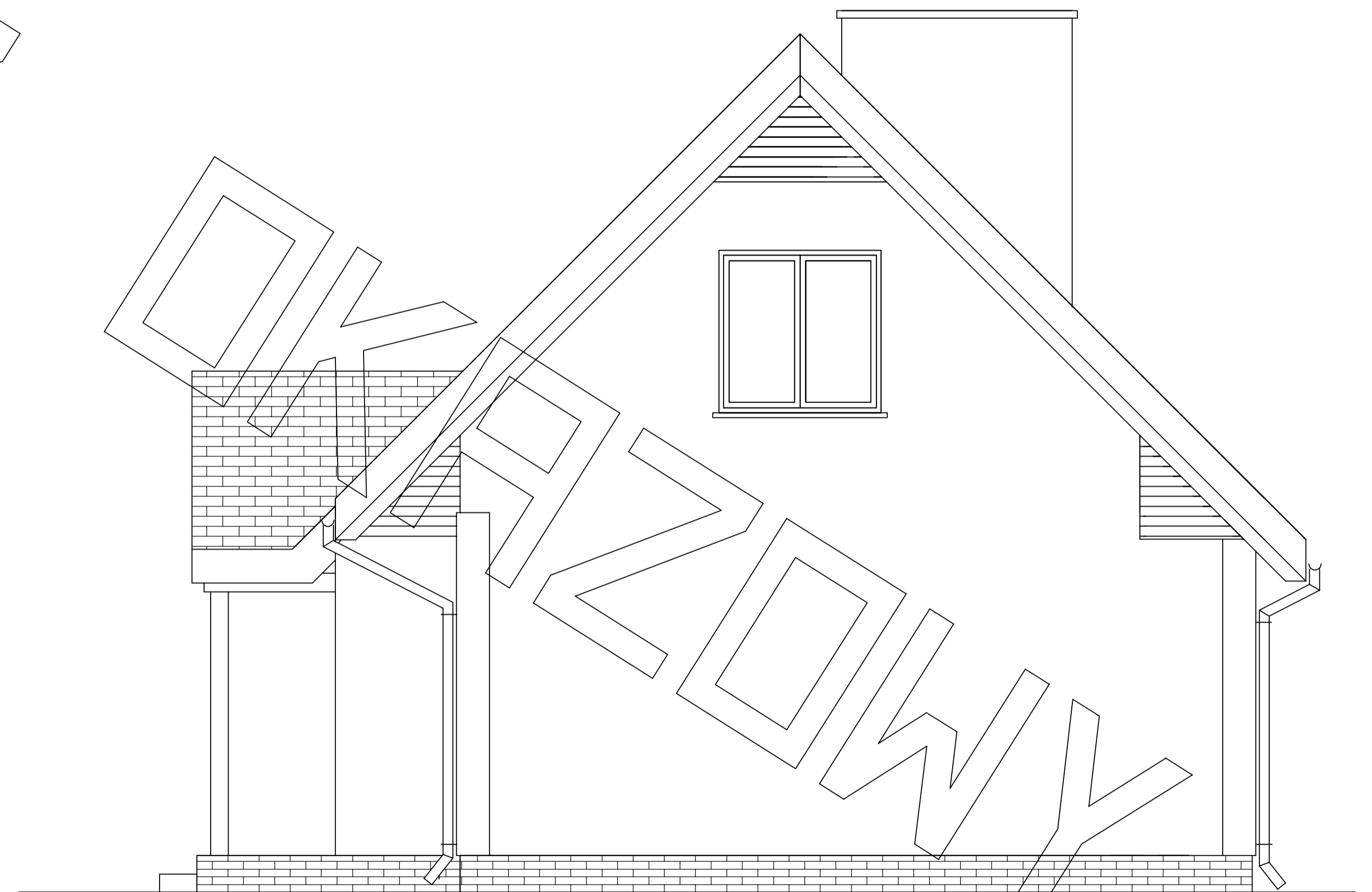
ELEWACJA FRONTOWA :



ELEWACJA BOCZNA :



ELEWACJA TYLNA :



ELEWACJA BOCZNA :