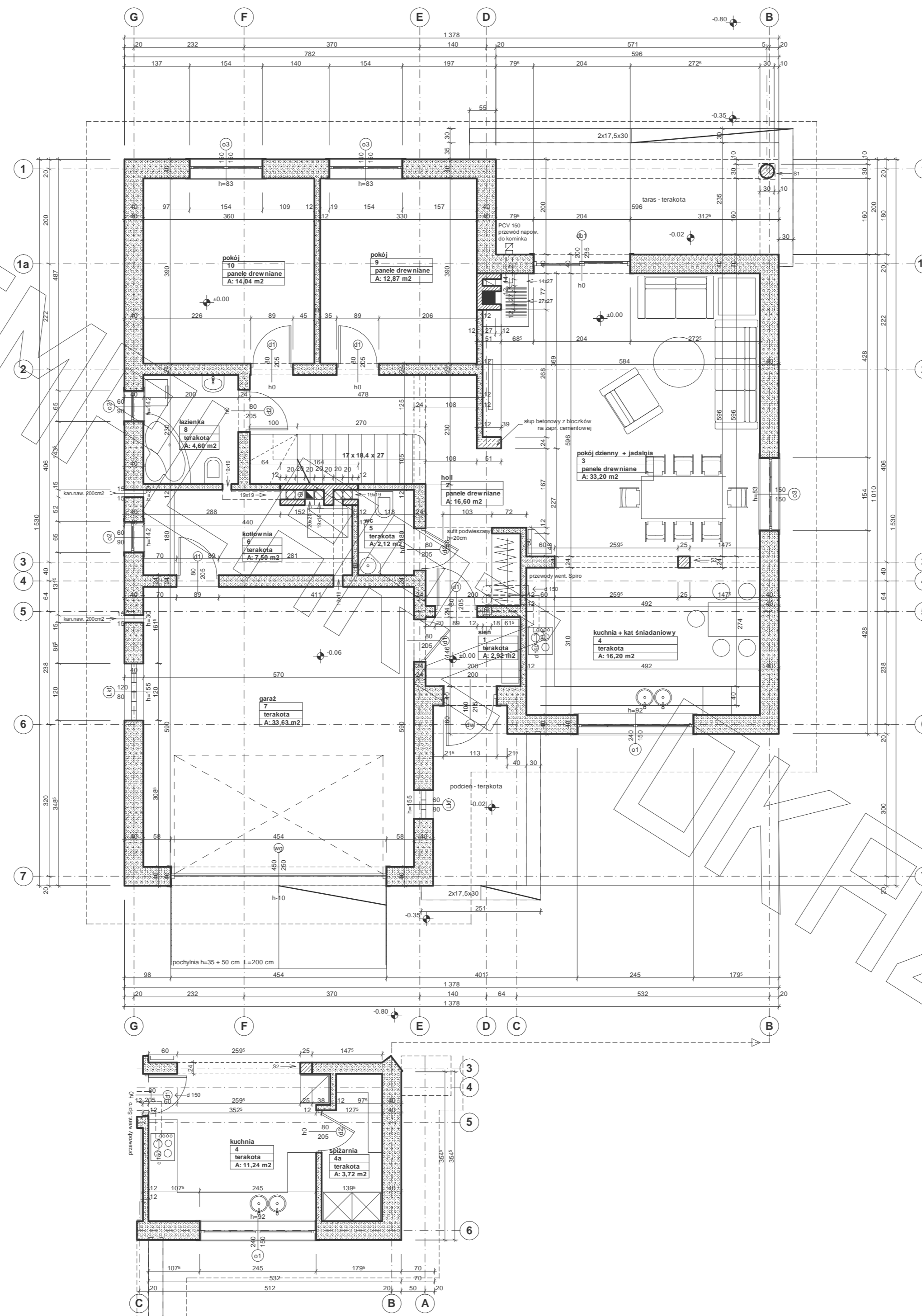
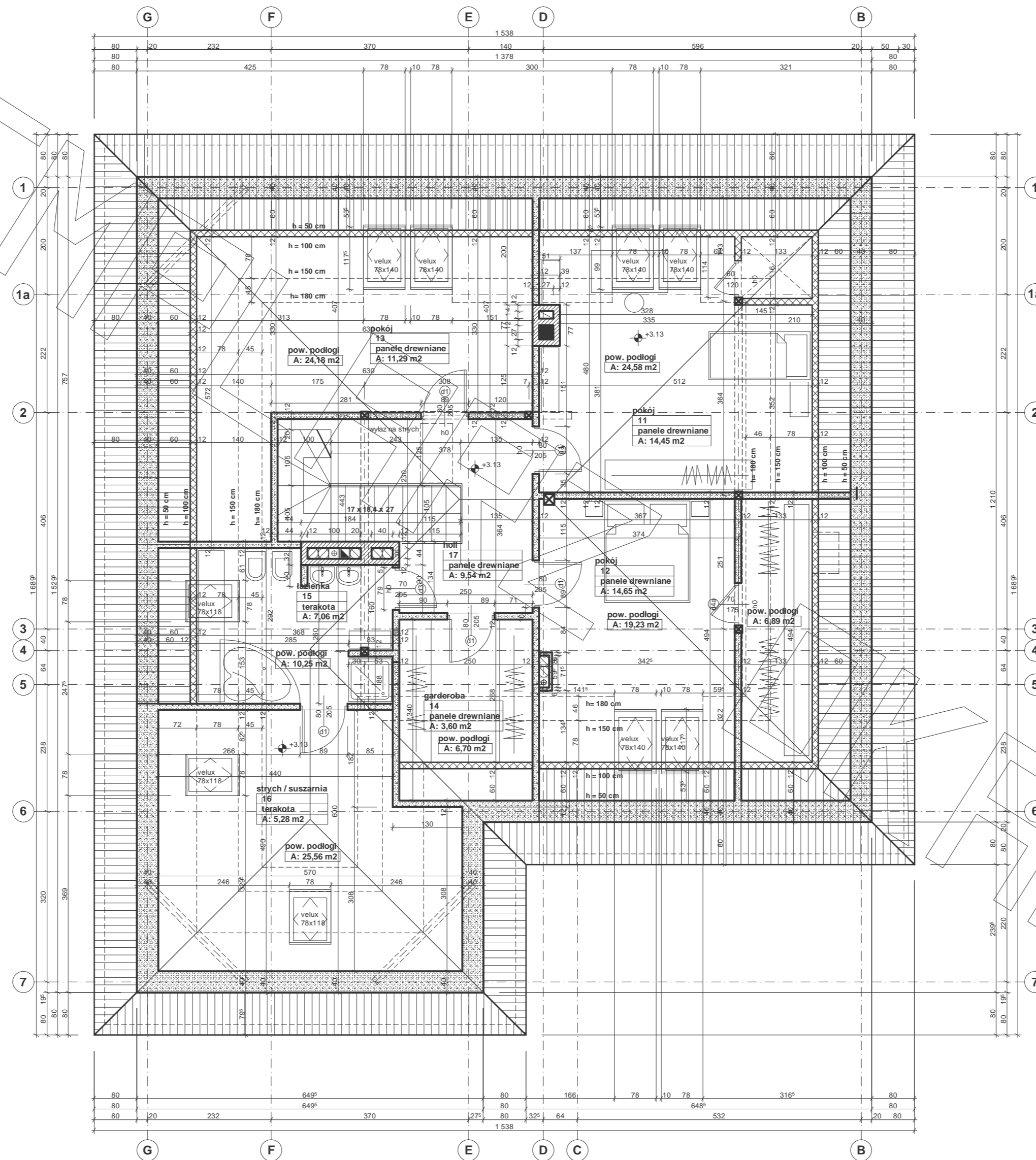


# RZUT PARTERU

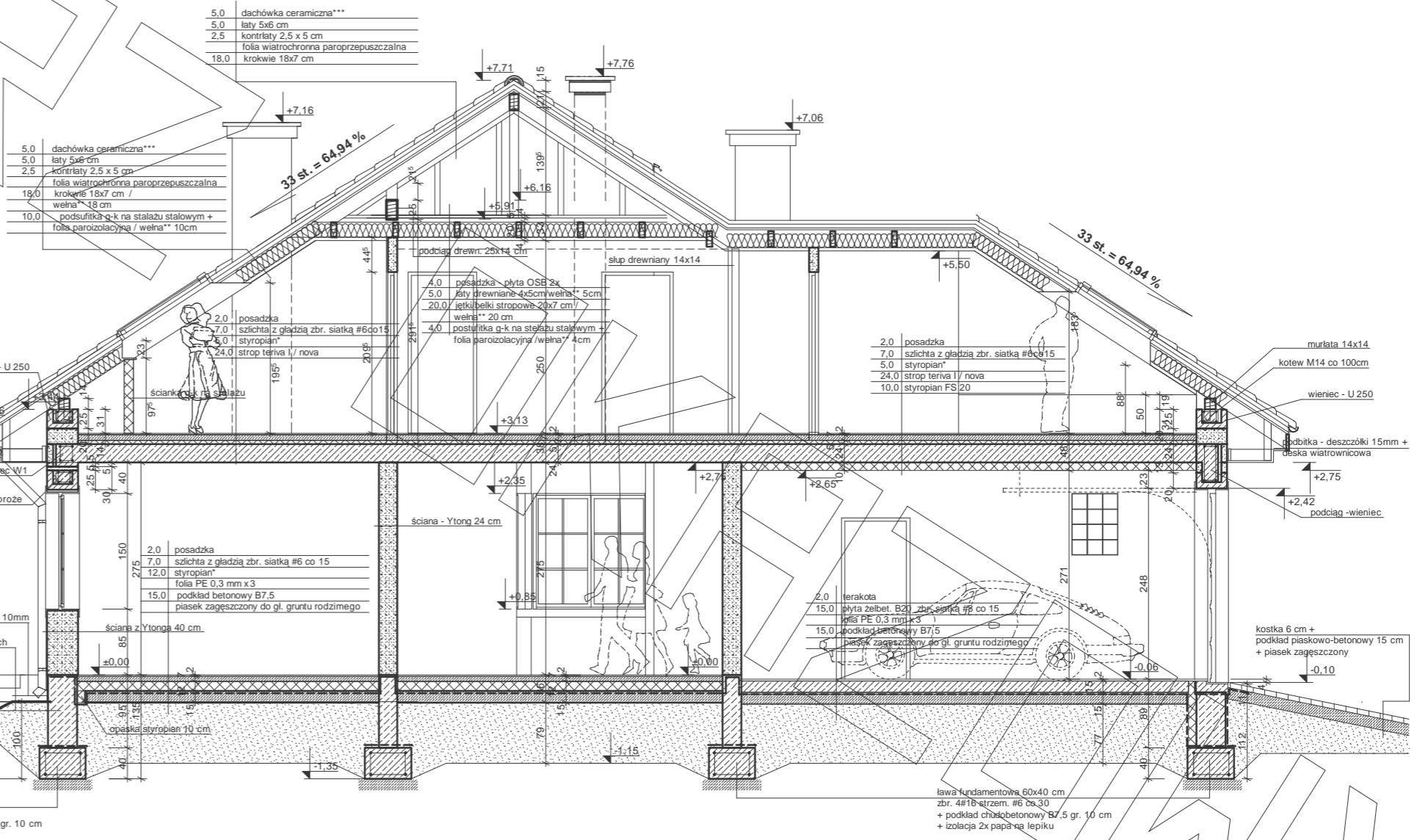
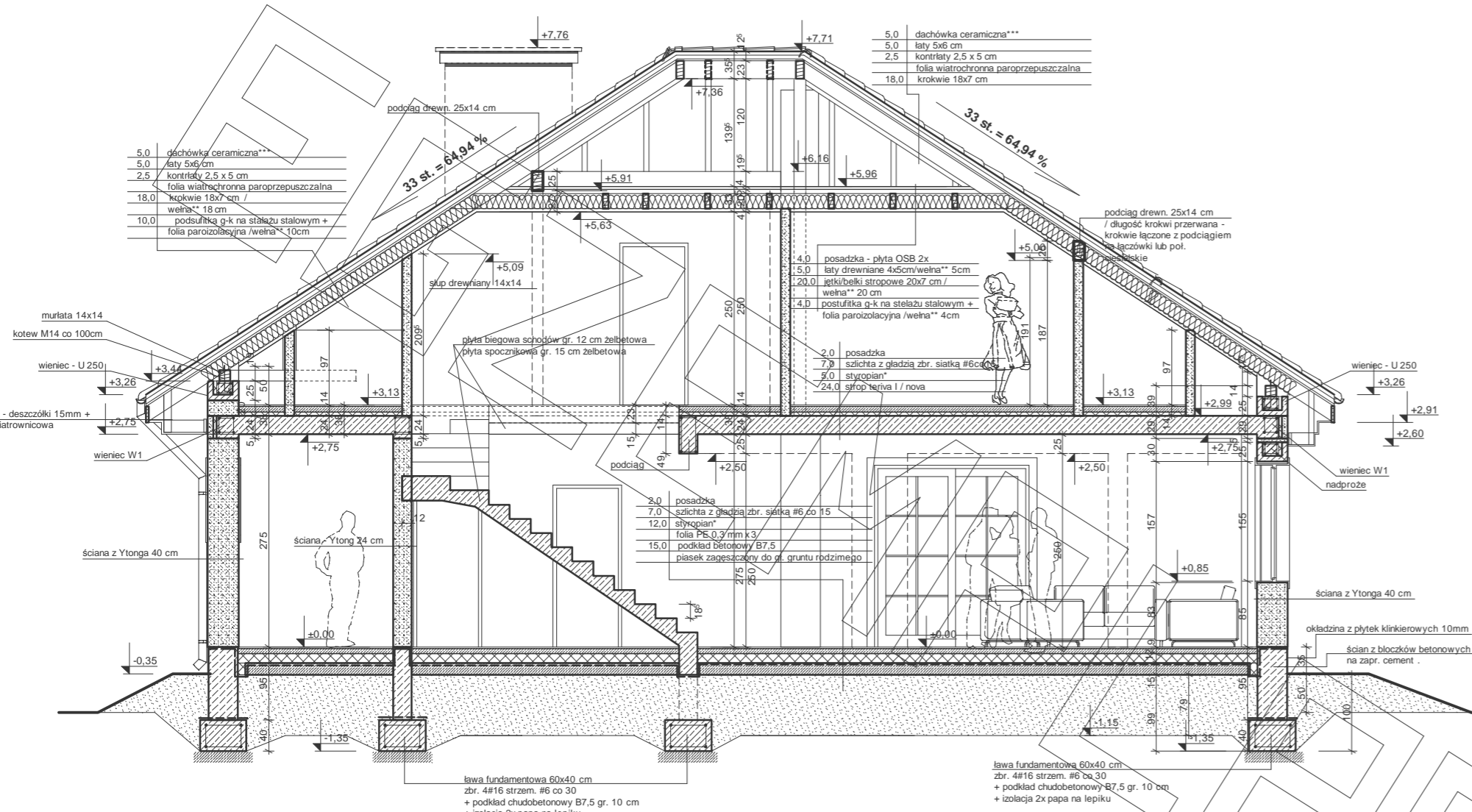


Wariantowe rozwiązanie kuchni  
( kuchnia z wydzieloną śpiżarnią ) :

# RZUT PODDASZA



# PRZEKRÓJ



\* proponowane rodzaje styropianu w zależności od miejsca zastosowania:

1. balkon/podłoga (w tym na gruncie) - "Termo Organika dach - podłoga"
2. dach / stropodach - "Termo Organika dach - podłoga"
3. ściany zewnętrzne - "Termo Organika fasada"
4. fundamenty - "Termo Organika fundament"

\*\*\* proponowane rodzaje pokrycia dachowego

1. Dachówka ceramiczna Euroceram
2. Dachówka ceramiczna Euroceram
3. Blacho-dachówka
4. Blacha płaska, łączona listwowo

\*\* proponowana wełna mineralna/szkłana w zależności od miejsca zastosowania:

1. dach skosny - Classic 032; Classic 039; Unifit 035; Unifit 039
2. strop drewniany - Classic 039; Classic 044
3. fasada wentylowana - TP 116; TP 435 B; TP 425 B; TPM 135

\*\*\*\* kompletny system ociepleń Termo Organika

\*\*\*\*\* deska elewacyjna Cedral

\* proponowane rodzaje styropianu w zależności od miejsca zastosowania:

1. balkon/podłoga (w tym na gruncie) - "Termo Organika dach - podłoga"
2. dach / stropodach - "Termo Organika dach - podłoga"
3. ściany zewnętrzne - "Termo Organika fasada"
4. fundamenty - "Termo Organika fundament"

\*\*\* proponowane rodzaje pokrycia dachowego

1. Dachówka ceramiczna Euroceram
2. Dachówka ceramiczna Euroceram
3. Blacho-dachówka
4. Blacha płaska, łączona listwowo

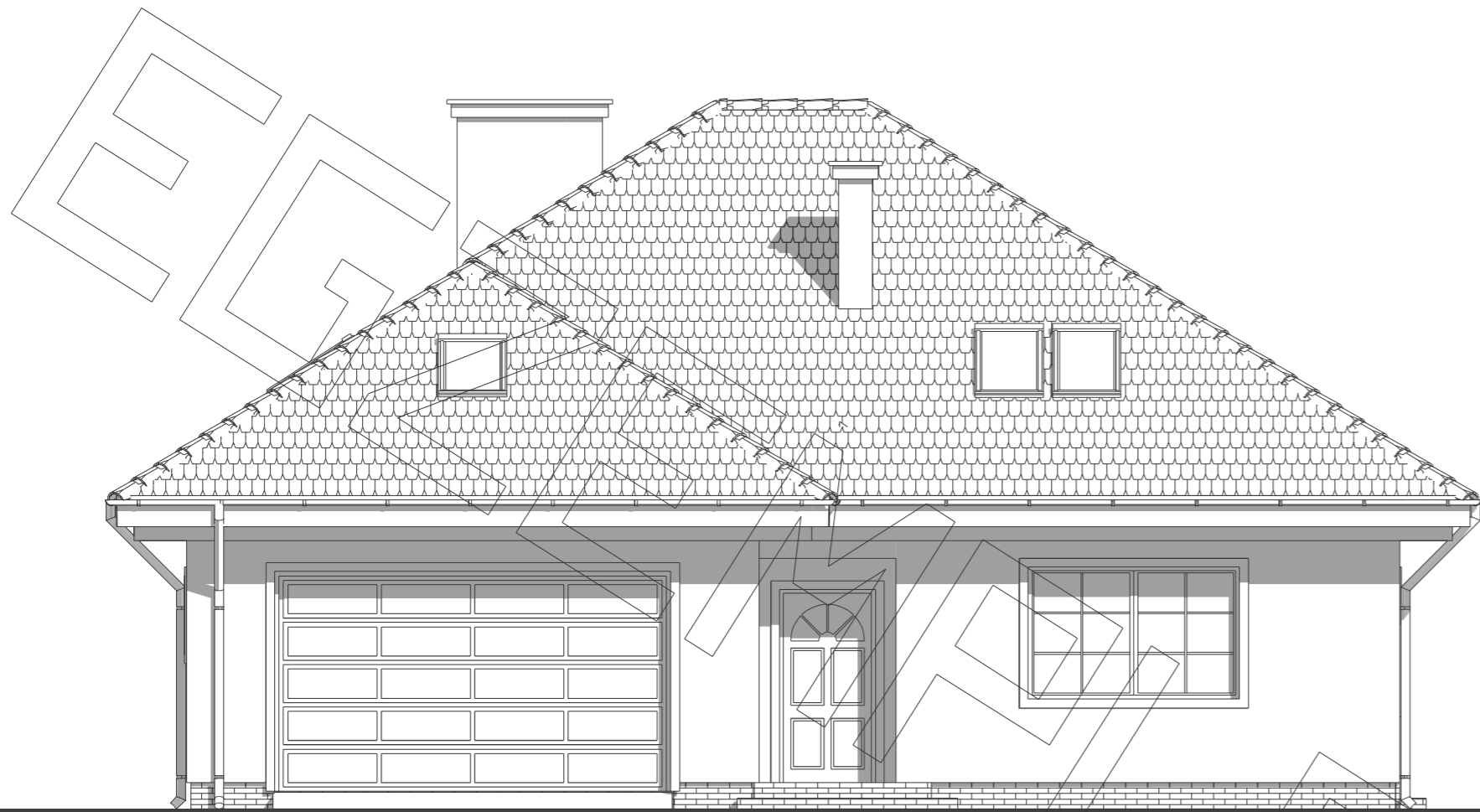
\*\* proponowana wełna mineralna/szkłana w zależności od miejsca zastosowania:

1. dach skosny - Classic 032; Classic 039; Unifit 035; Unifit 039
2. strop drewniany - Classic 039; Classic 044
3. fasada wentylowana - TP 116; TP 435 B; TP 425 B; TPM 135

\*\*\*\* kompletny system ociepleń Termo Organika

\*\*\*\*\* deska elewacyjna Cedral

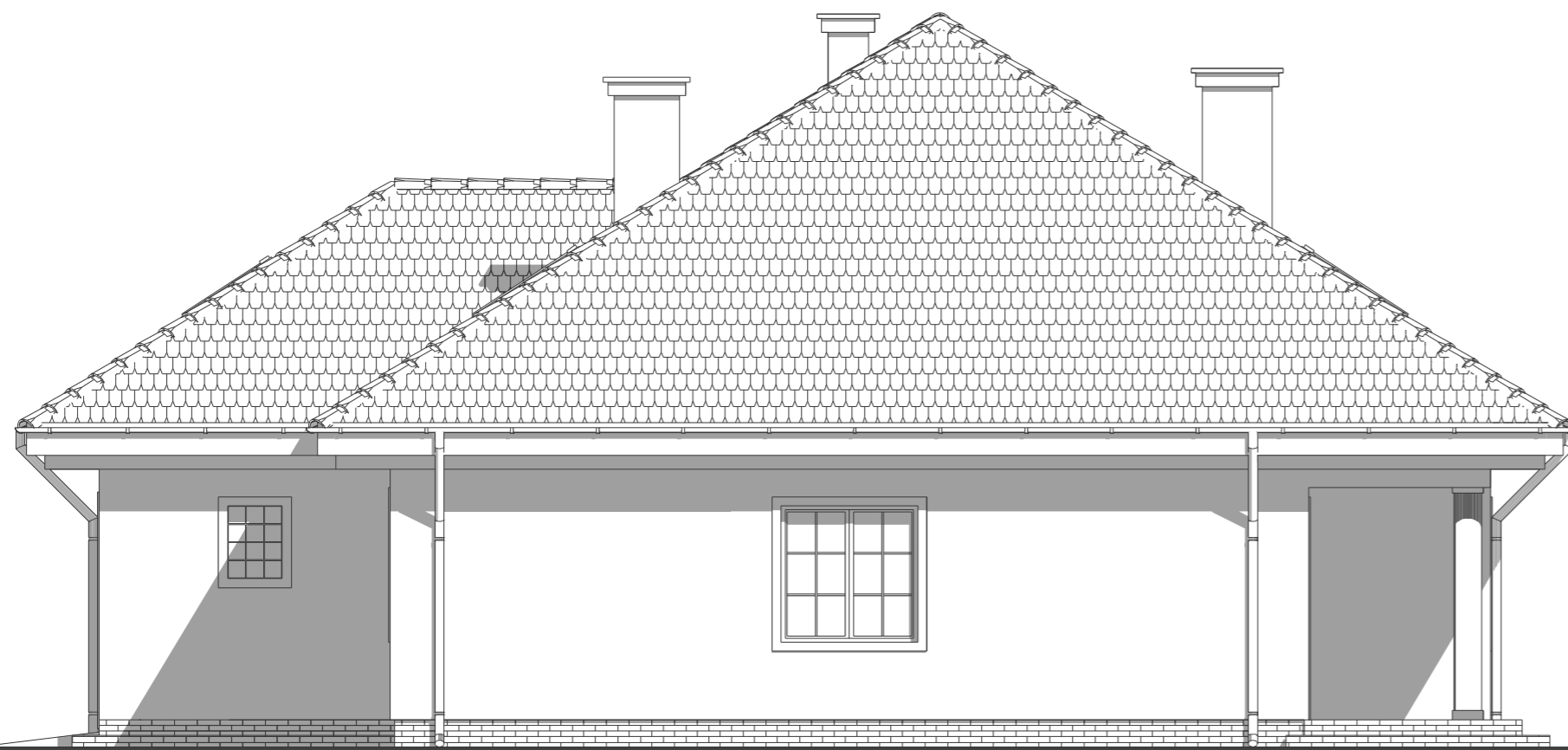
# ELEWACJE



elewacja frontowa :



elewacja boczna :



elewacja boczna :



elewacja ogrodowa :