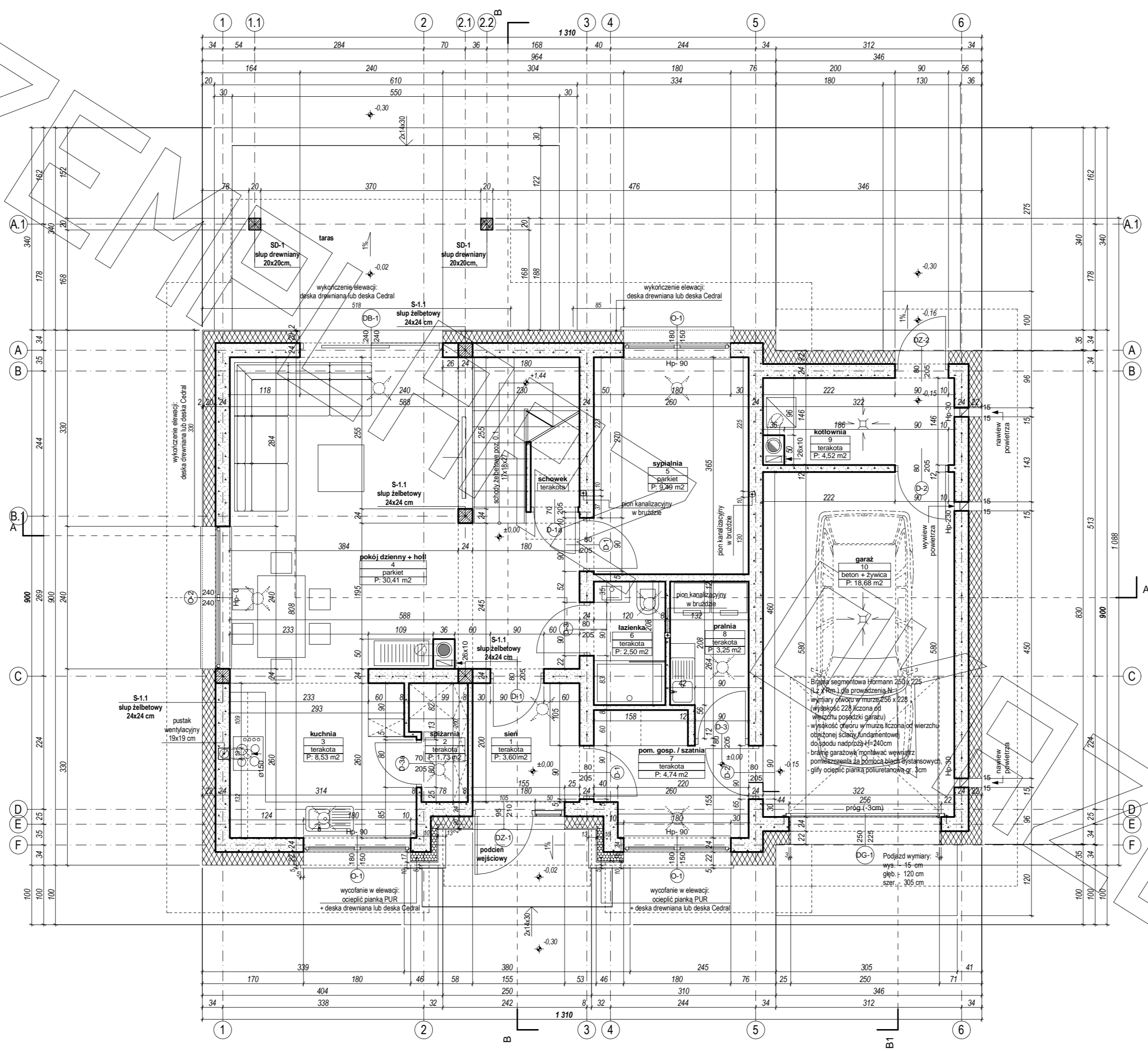
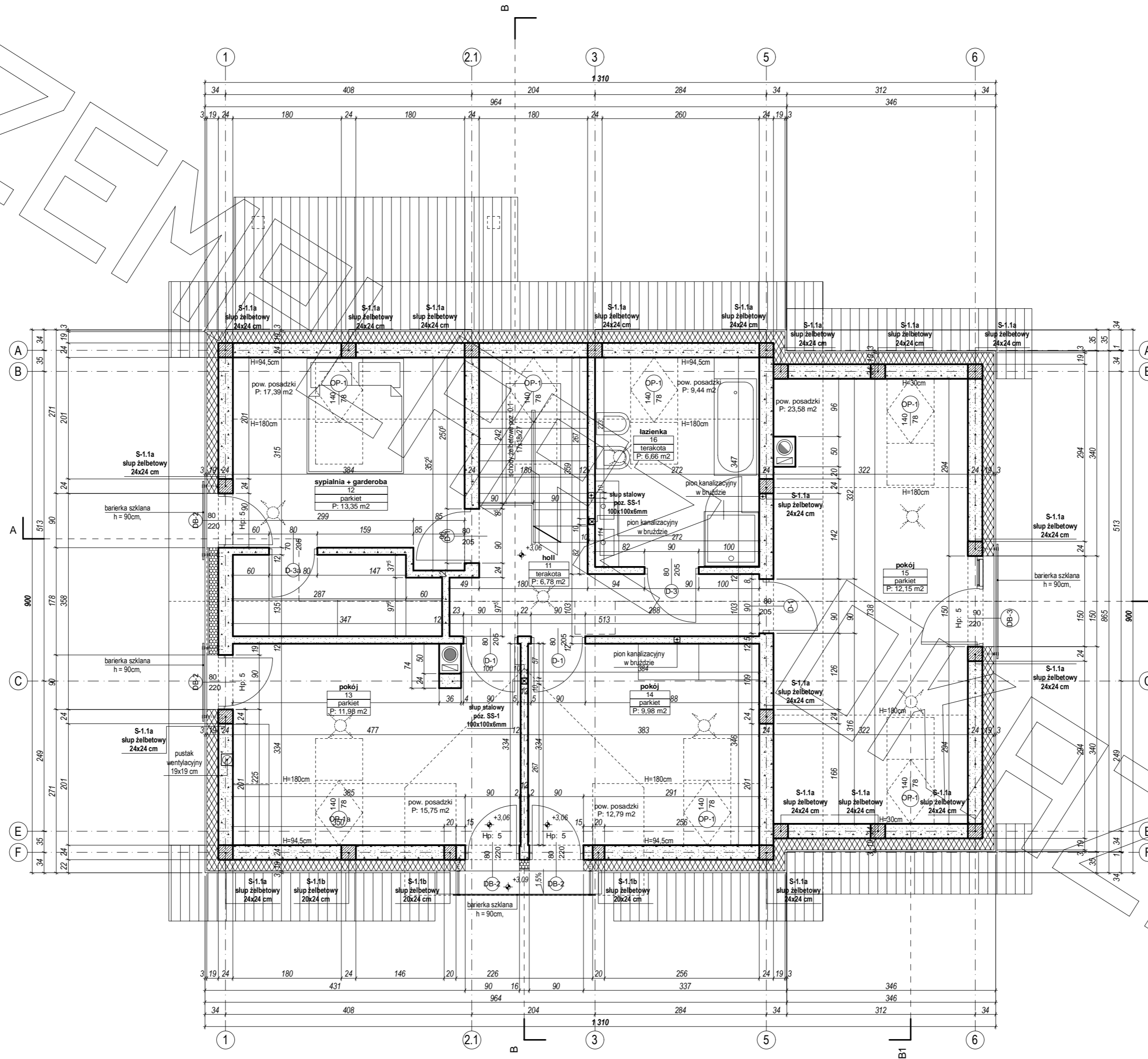


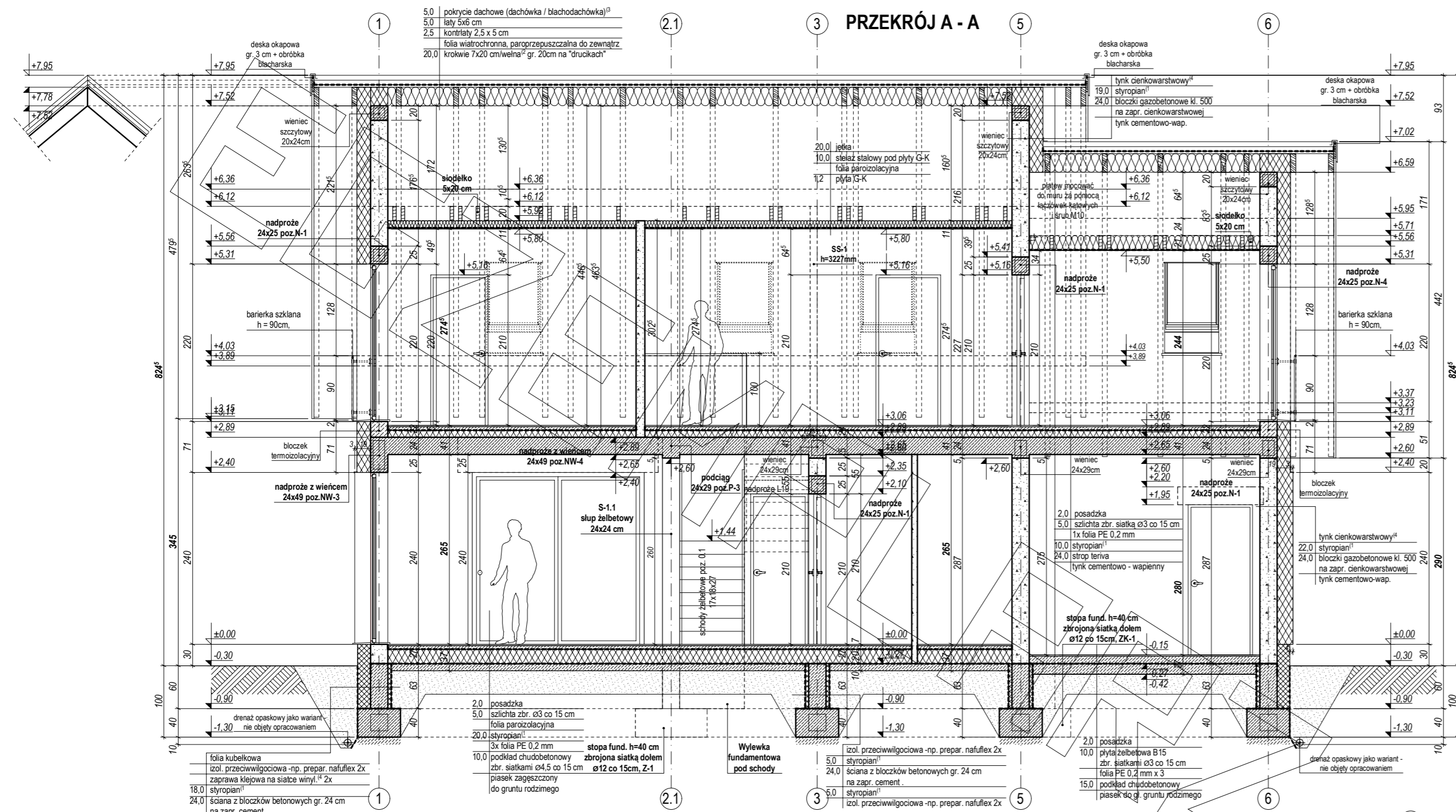
RZUT PARTERU



RZUT PODDASZA

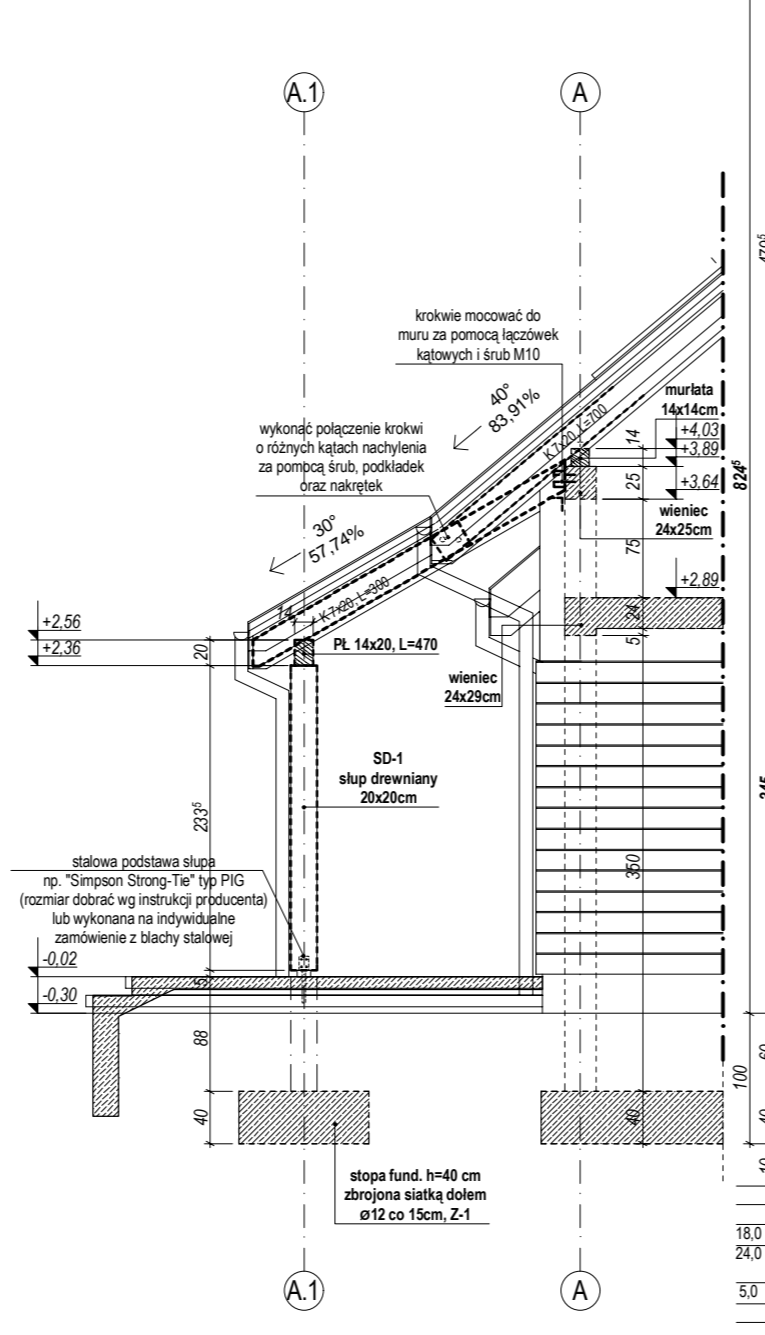


PRZEKRÓJ

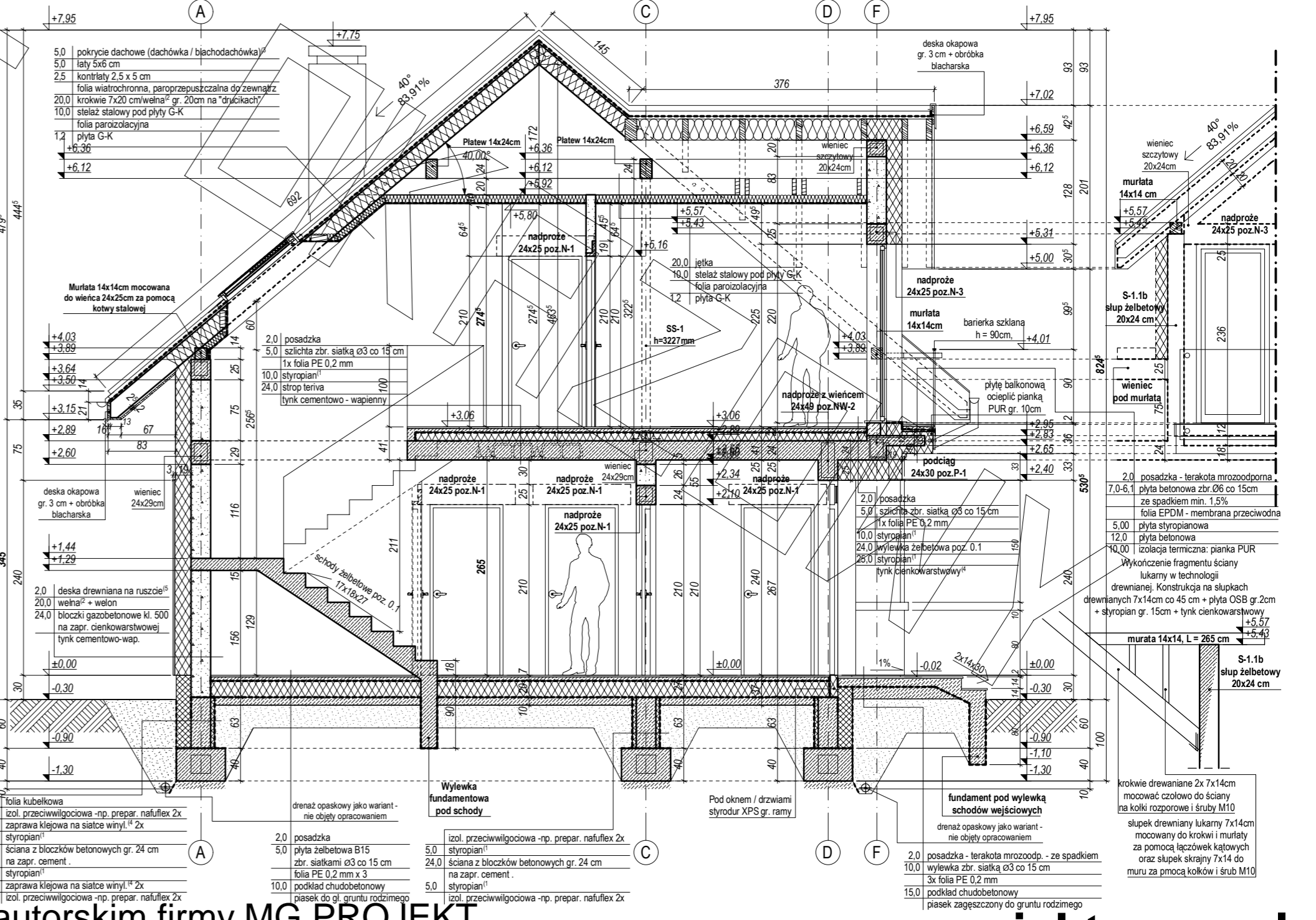


- 5.0 pokrycie dachowe (dachówka / blachodachówka)
- 5.0 laty 5x5 cm
- 2.5 kontrłaty 2,5 x 5 cm
- 20.0 folia wiatrochronna, paroprzepuszczalna do zewnątrz
- 20.0 krokwie 7x20 cm/wielna gr. 20cm na "drukach"
- 10.0 stelaż stalowy pod płyty G-K
- 10.0 folia parozizolacyjna
- 1.2 płyta G-K
- 1.4 deska okapowa gr. 3 cm + obróbka blacharska
- wieniec szczytowy 20x24cm
- 24.0 nadproże 24x25 poz.N-1
- barierka szklana h = 90cm.
- błoczek termozolacyjny
- 24.0 nadproże z wieńcem 24x49 poz.NW-3
- stopa fund. h=40 cm zbrojona siatką dołem ø12 co 15cm, Z-1
- Wylewka fundamentowa pod schody
- izol. przeciwilgociowa - np. prepar. natuliflex 2x styropian
- 24.0 ściana z bloczków betonowych gr. 24 cm na zapr. cement.
- 18.0 styropian
- 24.0 zaprawa klejowa na siatce winyl. 2x
- izol. przeciwilgociowa - np. prepar. natuliflex 2x

PRZEKRÓJ B - B

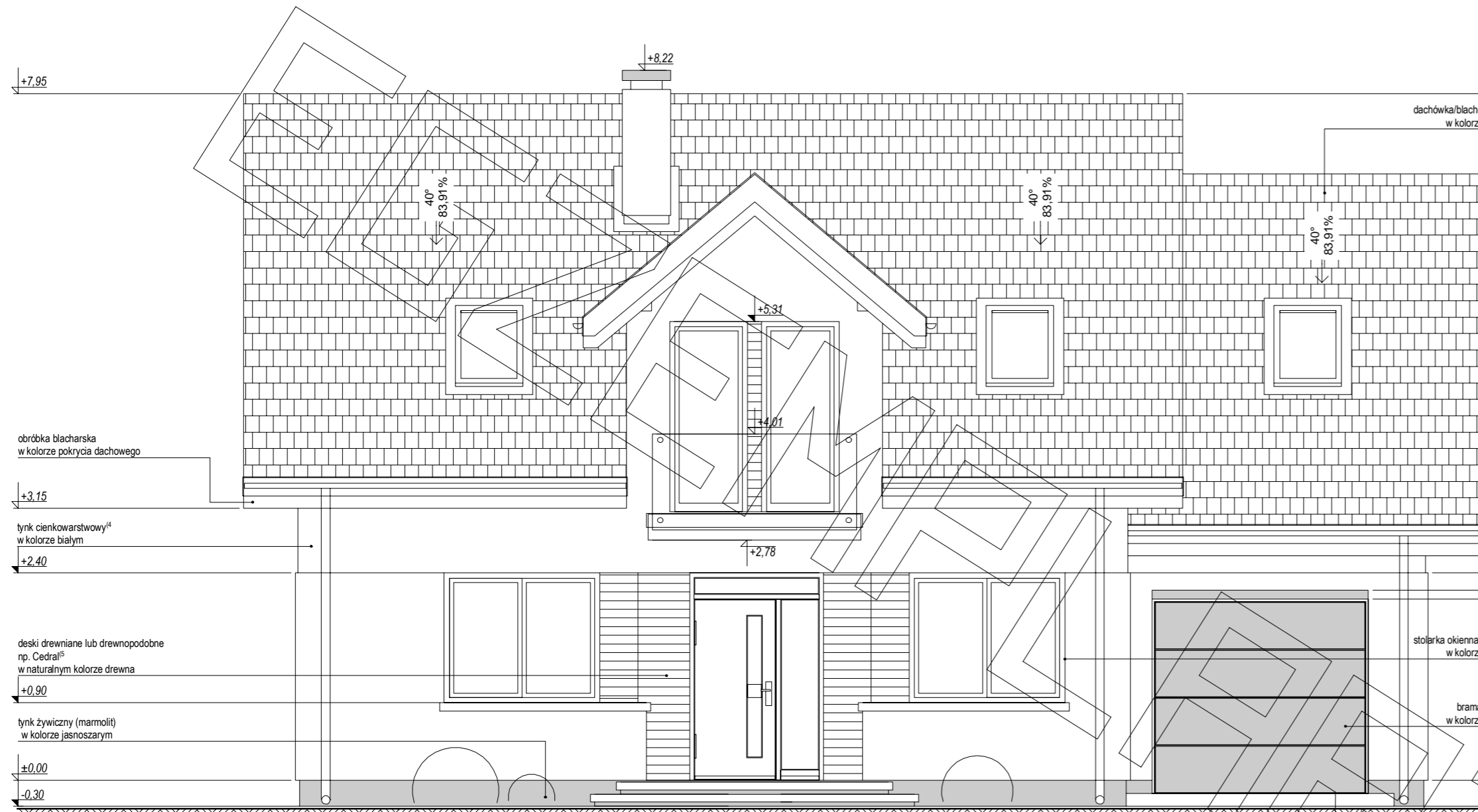


- 2.0 posadzka
- 5.0 szlachta zbr. siatka ø3 co 15 cm
- 1x folia PE 0,2 mm
- 10.0 styropian
- 24.0 strop teriva
- tylnik cementowo-wapienny
- deska okapowa gr. 3 cm + obróbka blacharska
- wieniec 24x29cm
- 24.0 nadproże 24x25 poz.N-1
- SD-1 słup drewniany 20x20cm
- stopa fund. h=40 cm zbrojona siatką dołem ø12 co 15cm, Z-1
- stłowa podstawa słupa np. "Simpson Strong-Tie" typ PIG (rozmiar dobór wg instrukcji producenta) lub wykonana na indywidualne zamówienie z blachy stalowej
- izol. przeciwilgociowa - np. prepar. natuliflex 2x
- 24.0 ściana z bloczków betonowych gr. 24 cm na zapr. cement.
- 18.0 styropian
- 24.0 zaprawa klejowa na siatce winyl. 2x
- izol. przeciwilgociowa - np. prepar. natuliflex 2x

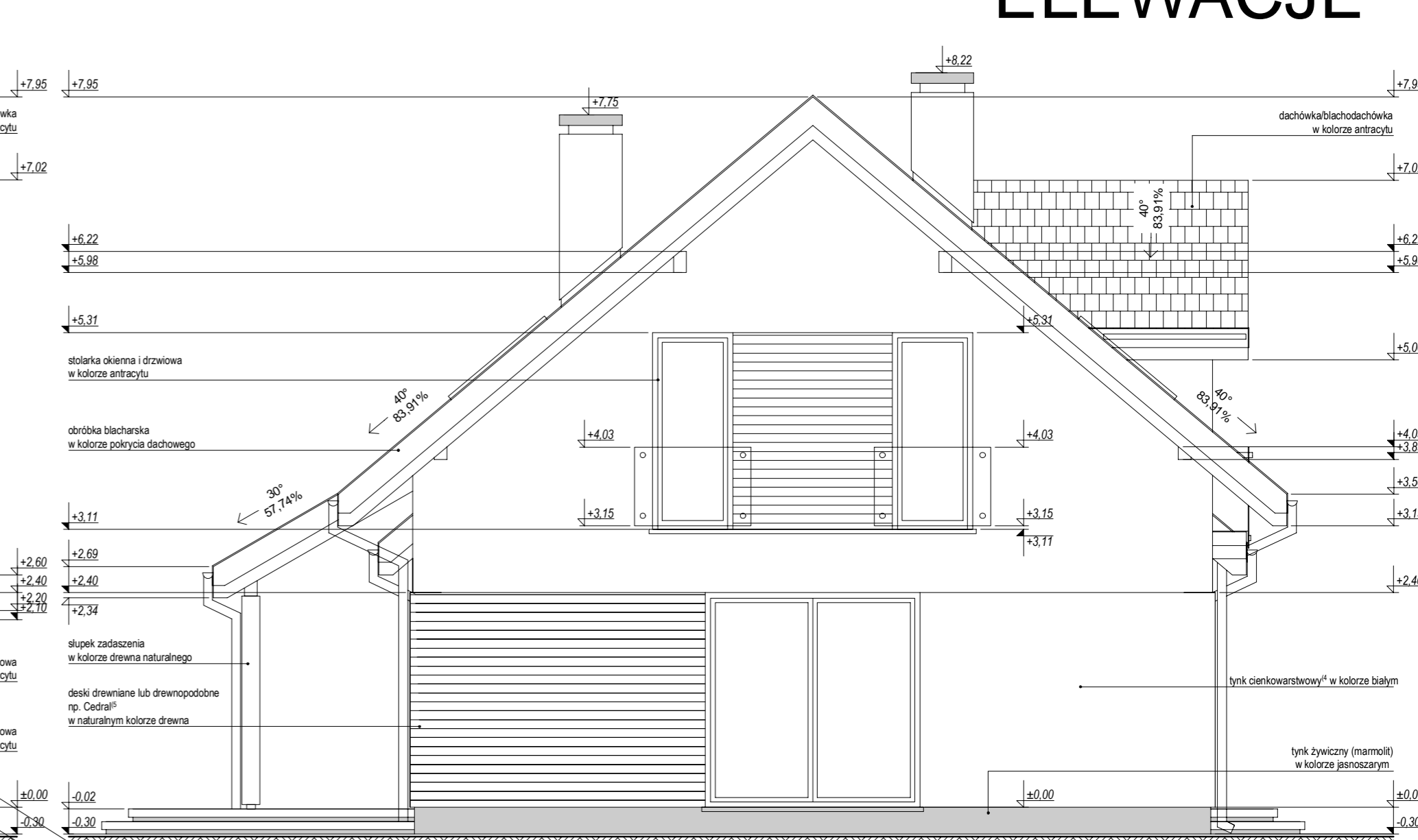


- 5.0 pokrycie dachowe (dachówka / blachodachówka)
- 5.0 laty 5x5 cm
- 2.5 kontrłaty 2,5 x 5 cm
- 20.0 folia wiatrochronna, paroprzepuszczalna do zewnątrz
- 20.0 krokwie 7x20 cm/wielna gr. 20cm na "drukach"
- 10.0 stelaż stalowy pod płyty G-K
- 10.0 folia parozizolacyjna
- 1.2 płyta G-K
- 1.4 deska okapowa gr. 3 cm + obróbka blacharska
- wieniec szczytowy 20x24cm
- 24.0 nadproże 24x25 poz.N-1
- barierka szklana h = 90cm.
- 24.0 nadproże z wieńcem 24x49 poz.NW-2
- stopa fund. h=40 cm zbrojona siatką dołem ø12 co 15cm, Z-1
- Wylewka fundamentowa pod schody
- izol. przeciwilgociowa - np. prepar. natuliflex 2x styropian
- 24.0 ściana z bloczków betonowych gr. 24 cm na zapr. cement.
- 18.0 styropian
- 24.0 zaprawa klejowa na siatce winyl. 2x
- izol. przeciwilgociowa - np. prepar. natuliflex 2x
- 2.0 posadzka
- 5.0 płyta żelbetowa B15 zbr. siatkami ø3 co 15 cm na zapr. cement.
- 10.0 folia PE 0,2 mm x 3
- 10.0 podkład chudo betonowy piasek do gł. gruntu rodzimego
- 5.0 izol. przeciwilgociowa - np. prepar. natuliflex 2x styropian
- 24.0 ściana z bloczków betonowych gr. 24 cm na zapr. cement.
- 18.0 styropian
- 5.0 zaprawa klejowa na siatce winyl. 2x
- izol. przeciwilgociowa - np. prepar. natuliflex 2x
- 2.0 posadzka - terakota mrozoodporna
- 5.0 płyta betonowa zbr. Ø6 co 15cm ze spadkiem min. 1.5%
- 5.0 folia EPDM - membrana przeciwolewna
- 5.00 płyta styropianowa
- 12.0 płyta betonowa
- 24.0 żyłowa żelbetowa poz. 0.1
- 25.0 styropian
- tylnik cementowo-wapienny
- Wyrównanie fragmentu ściany lukarny w technologii
- drewnianej. Konstrukcja na słupkach drewnianych 7x14cm co 45 cm + płyta OSB gr. 2cm + styropian gr. 15cm + tylnik cienkowarstwowy
- murata 14x14, L = 265 cm
- S-1.1b słup żelbetowy 20x24 cm
- izolacja termiczna: pianka PUR
- Wyrównanie fragmentu ściany lukarny w technologii drewnianej. Konstrukcja na słupkach drewnianych 7x14cm co 45 cm + płyta OSB gr. 2cm + styropian gr. 15cm + tylnik cienkowarstwowy
- murata 14x14, L = 265 cm
- S-1.1b słup żelbetowy 20x24 cm
- krokwie drewniane 2x 7x14cm mocować czółowo do ściany na kolki rozporowe i śruby M10
- słupki drewniane lukarny 7x14cm mocowane do krokwie i murłaty za pomocą łączników kątowych oraz słupki skrajny 7x14 do muru za pomocą kolków i śrub M10
- Pod oknem / drzwiami styrodur XPS gr. ramy
- fundament pod wylewką schodów wejściowych
- drewno opaskowy jako warst. - nie objęty opracowaniem

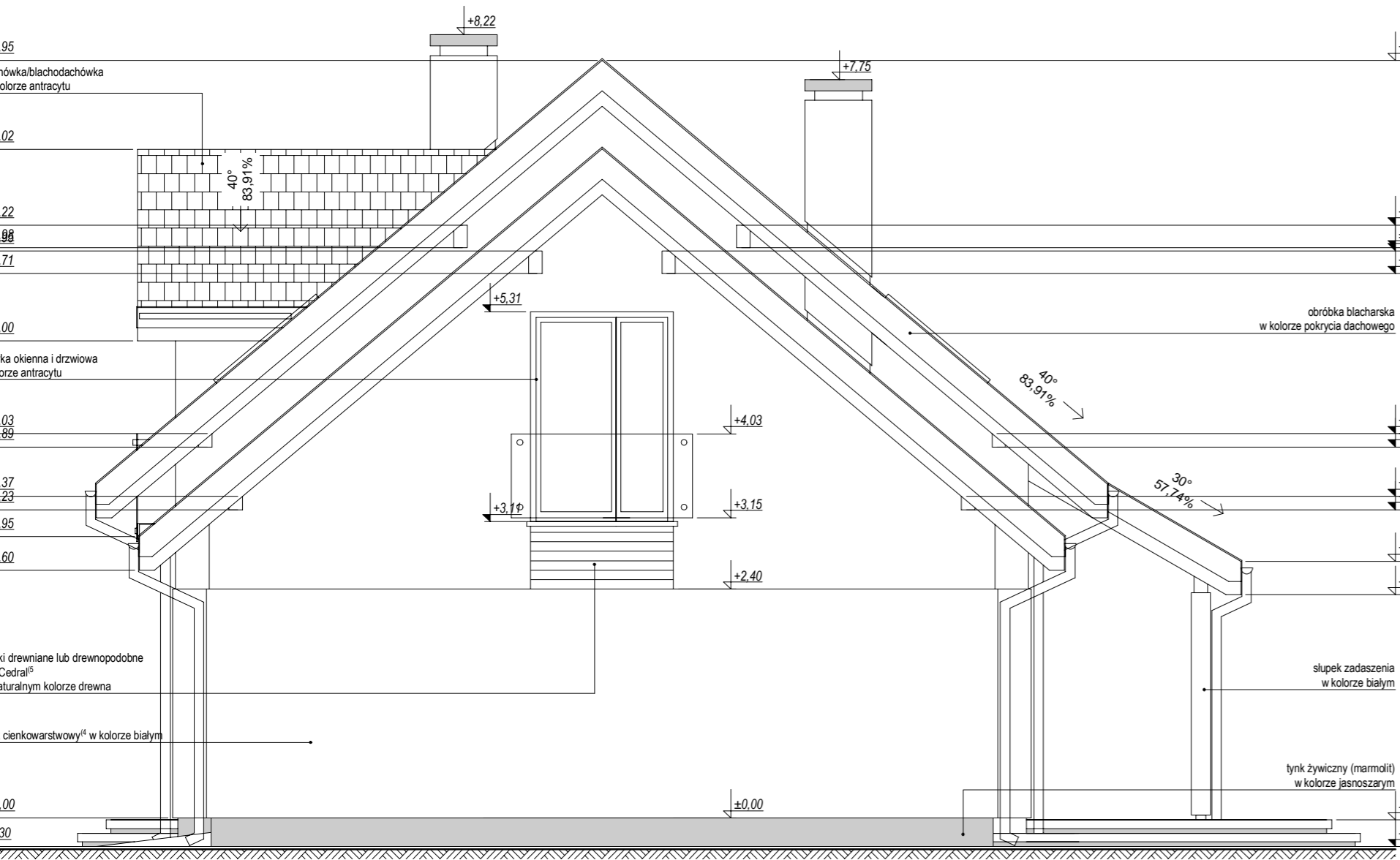
ELEWACJE



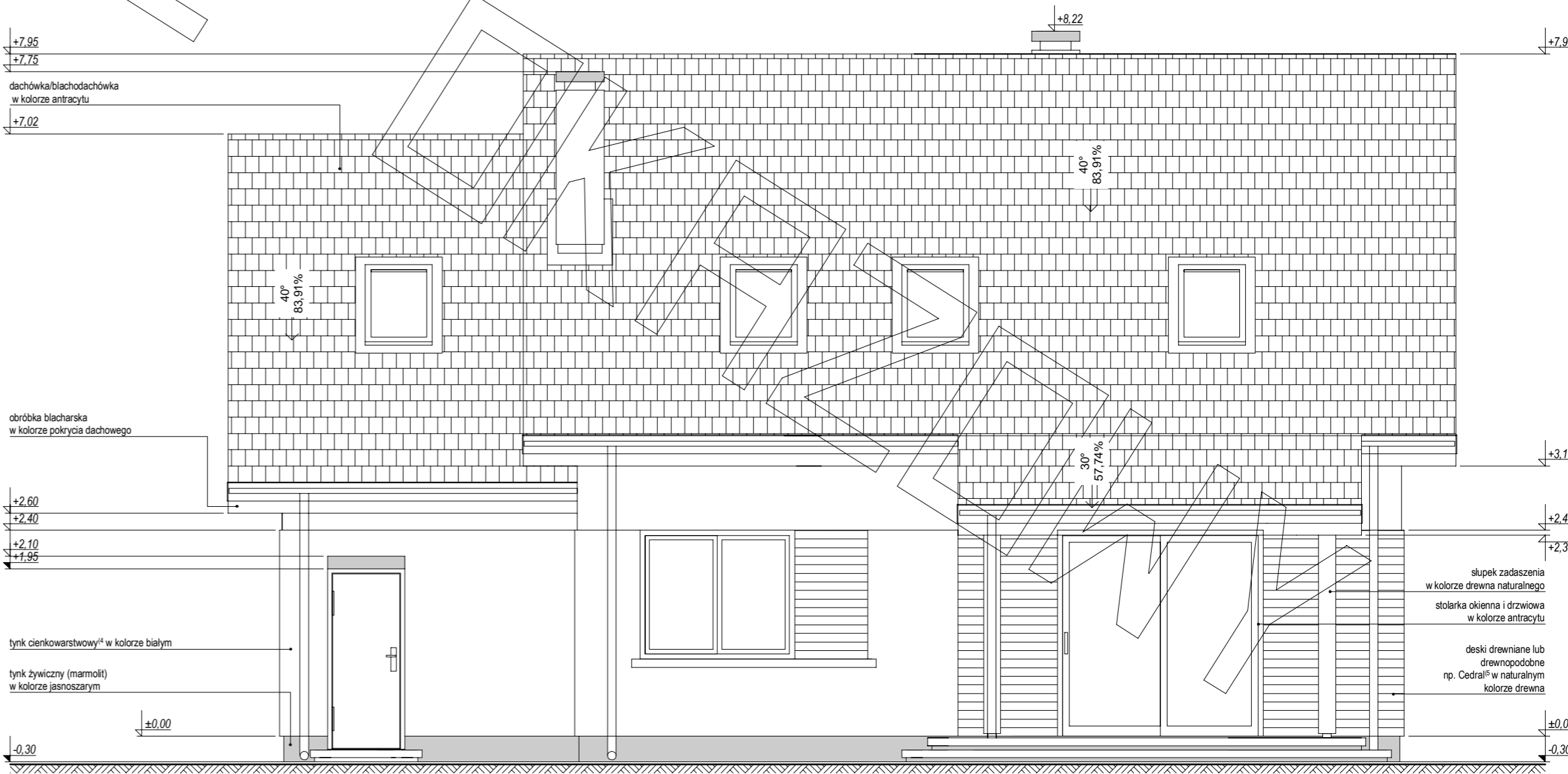
ELEWACJA FRONTOWA:



ELEWACJA BOCZNA:



ELEWACJA BOCZNA:



ELEWACJA TYLNA: