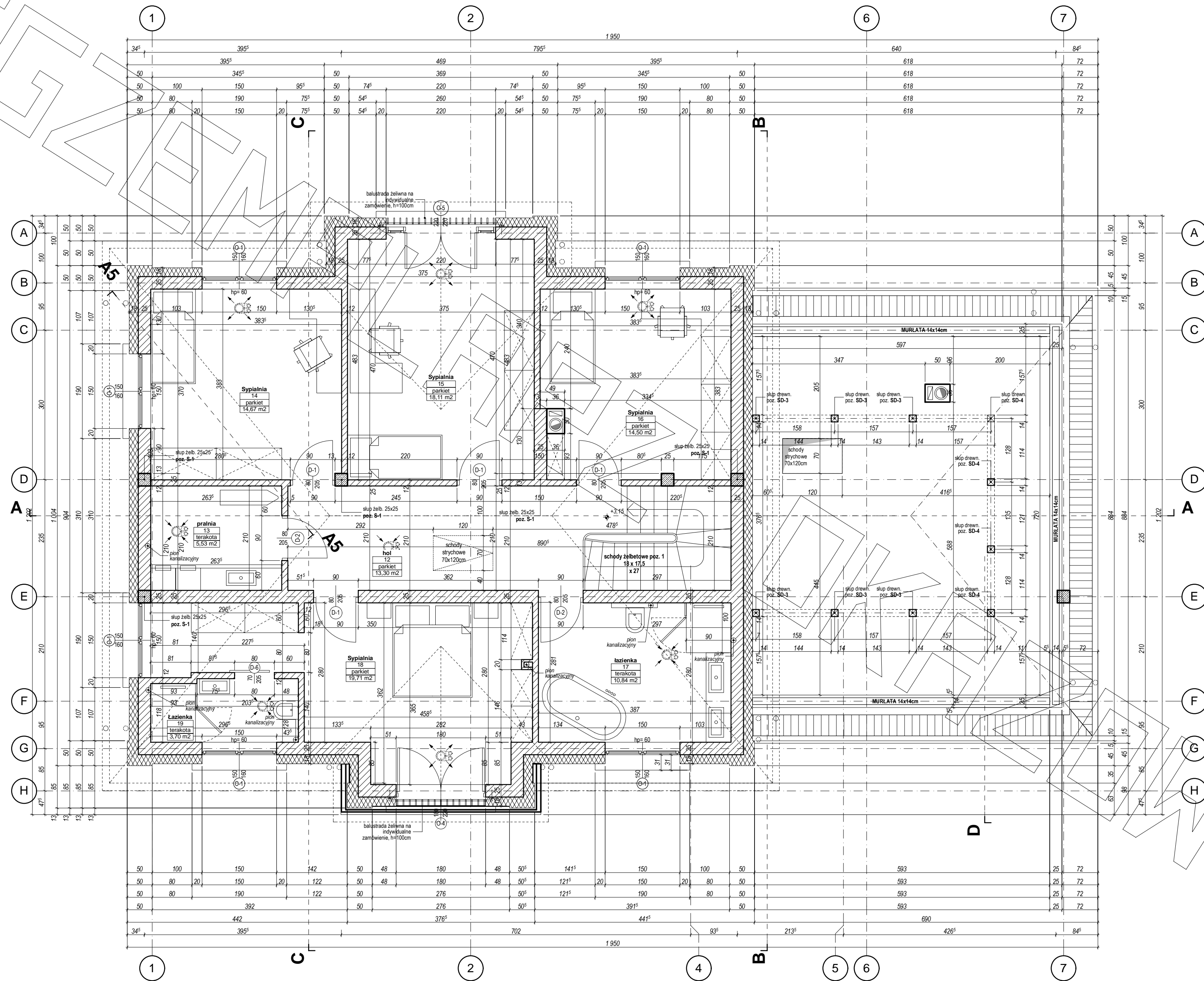


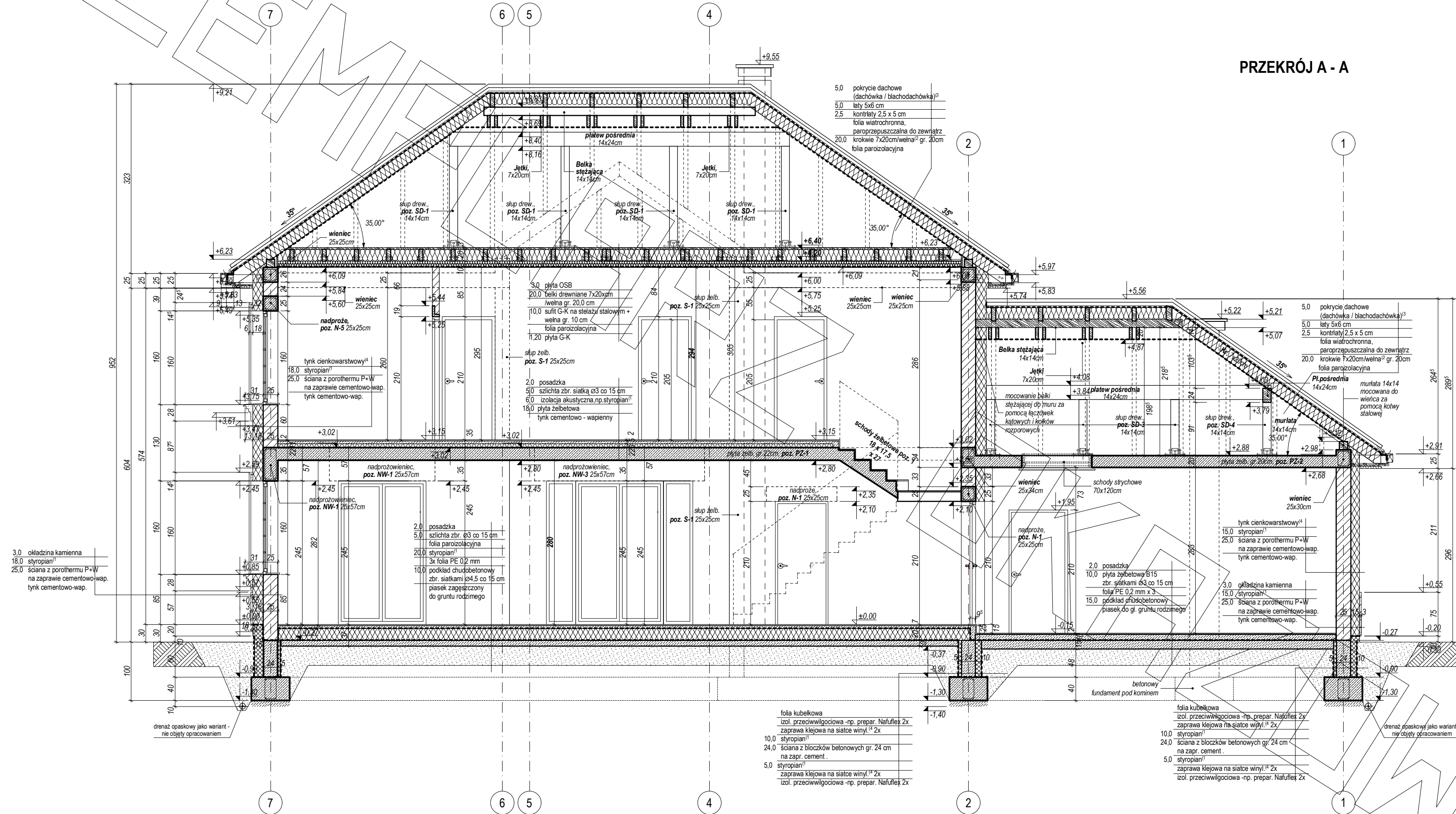
- Brama segmentowa H-Przem 500 x 225
 (L x Rm) dla prowadząca N
 - wymiary otworu w murze 506 x 225
 - wysokość 228 liczona od
 wierzchu posadzki garażu
 - wysokość otworu w murze liczona od wierzchu
 bieżącej ściany fundamentowej
 - dyspody nadproża H240cm
 - bramę garażową montować wewnętrznie
 - pomieszczenia za pomocą blach dystansowych
 - gładzie ścięte pianką bezkapatową gr. 3cm

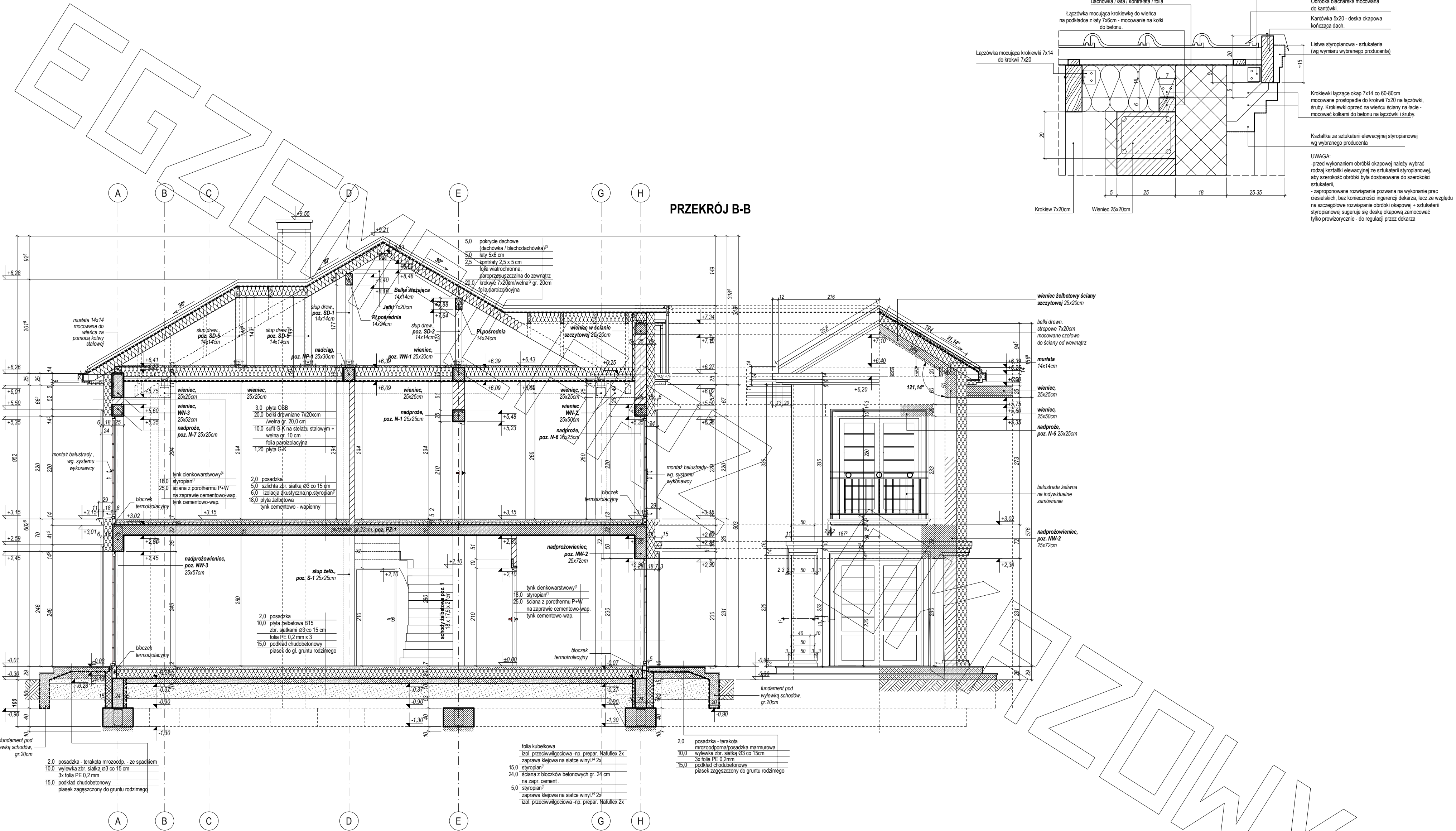
MG



MG

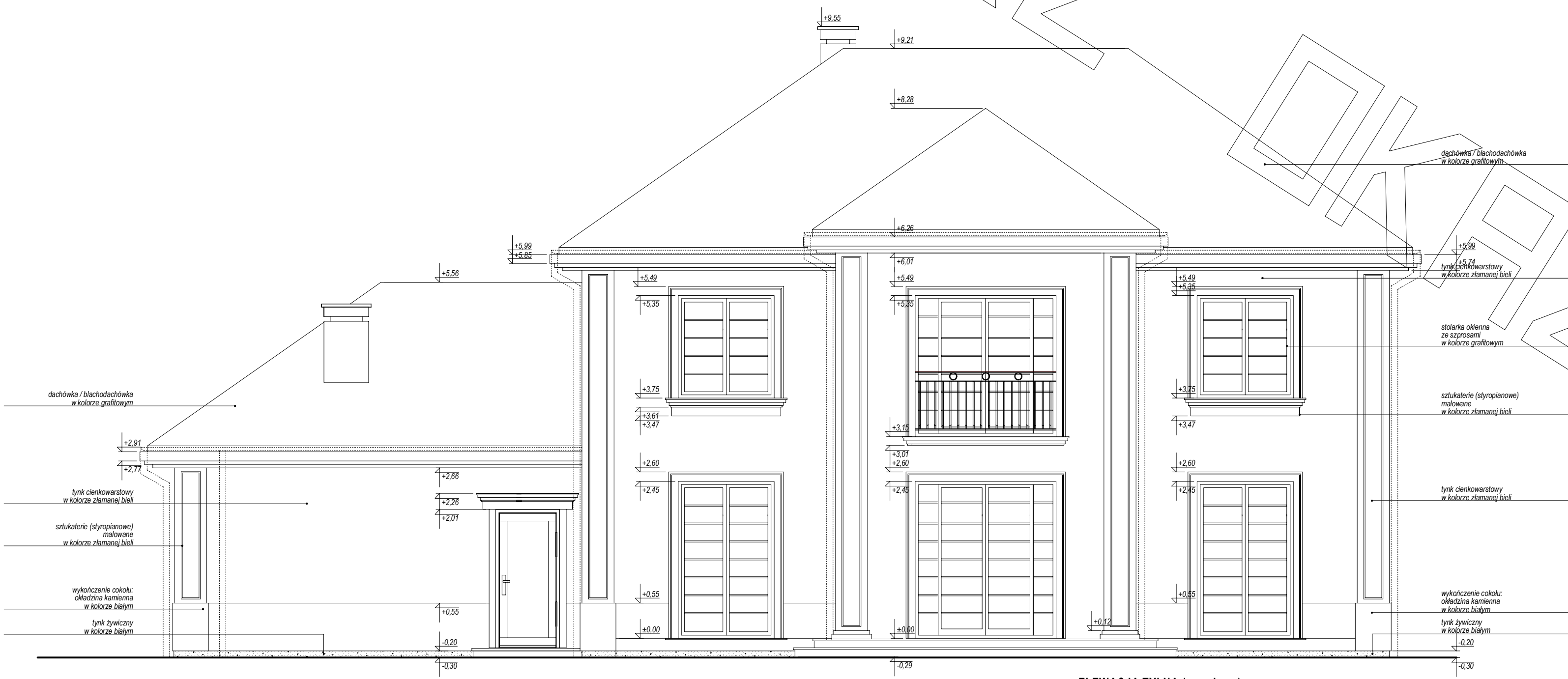
PRZEKRÓJ A - A





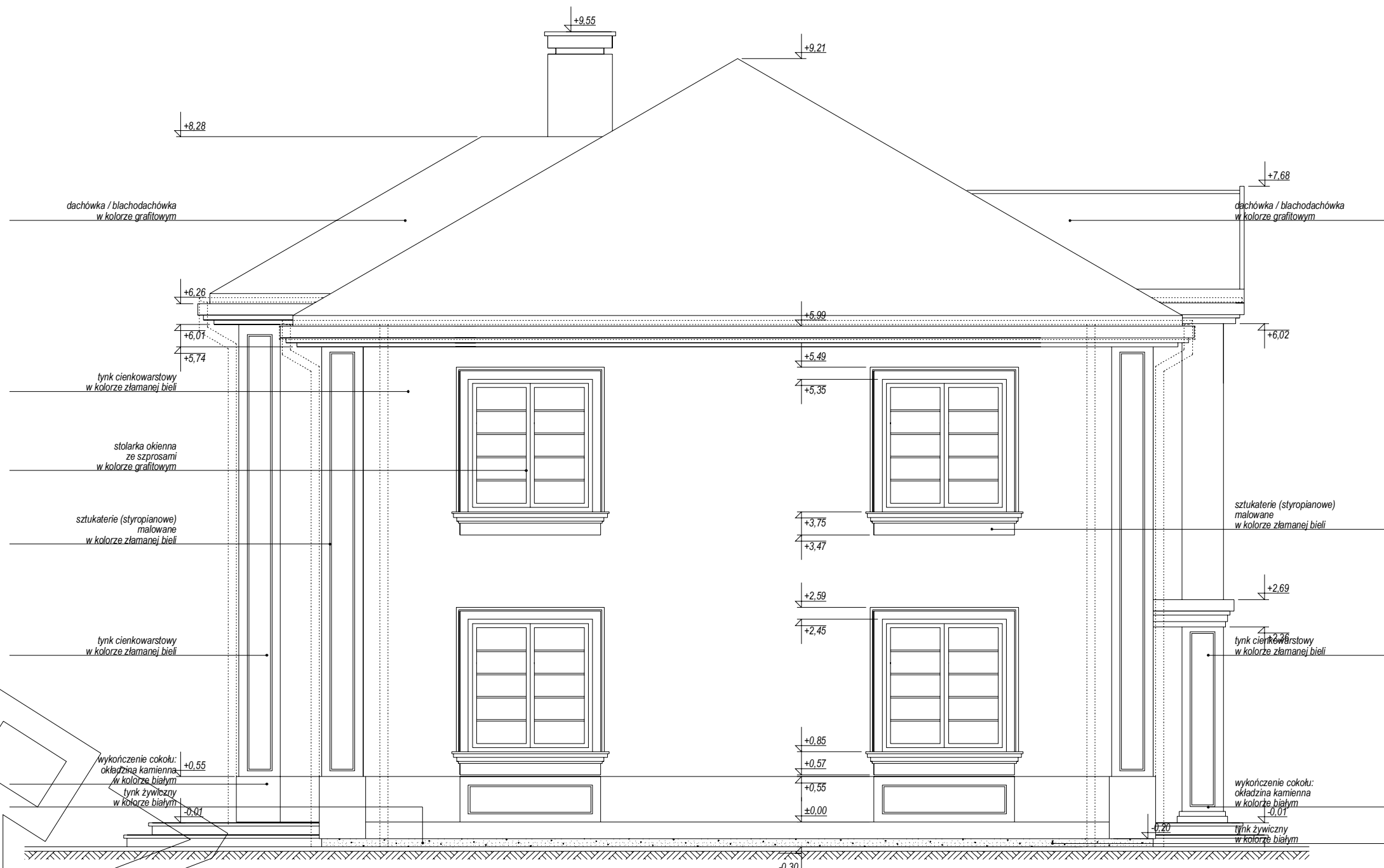


ELEWACJA FRONTOWA

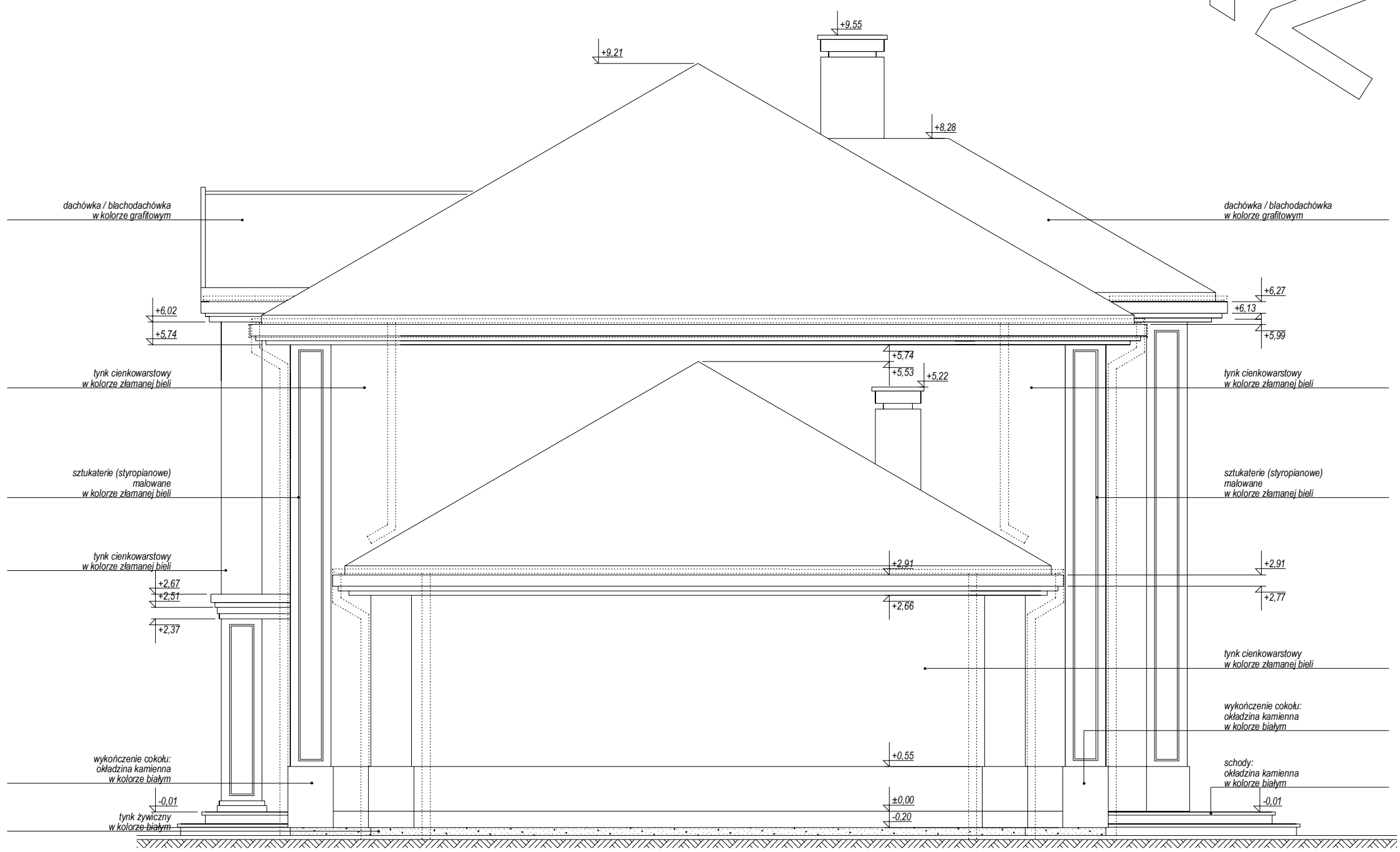


ELEWACJA TYLNA (ogrodowa)

EGZEMPLARZ



ELEWACJA BOCZNA



ELEWACJA BOCZNA

OKAZOWY