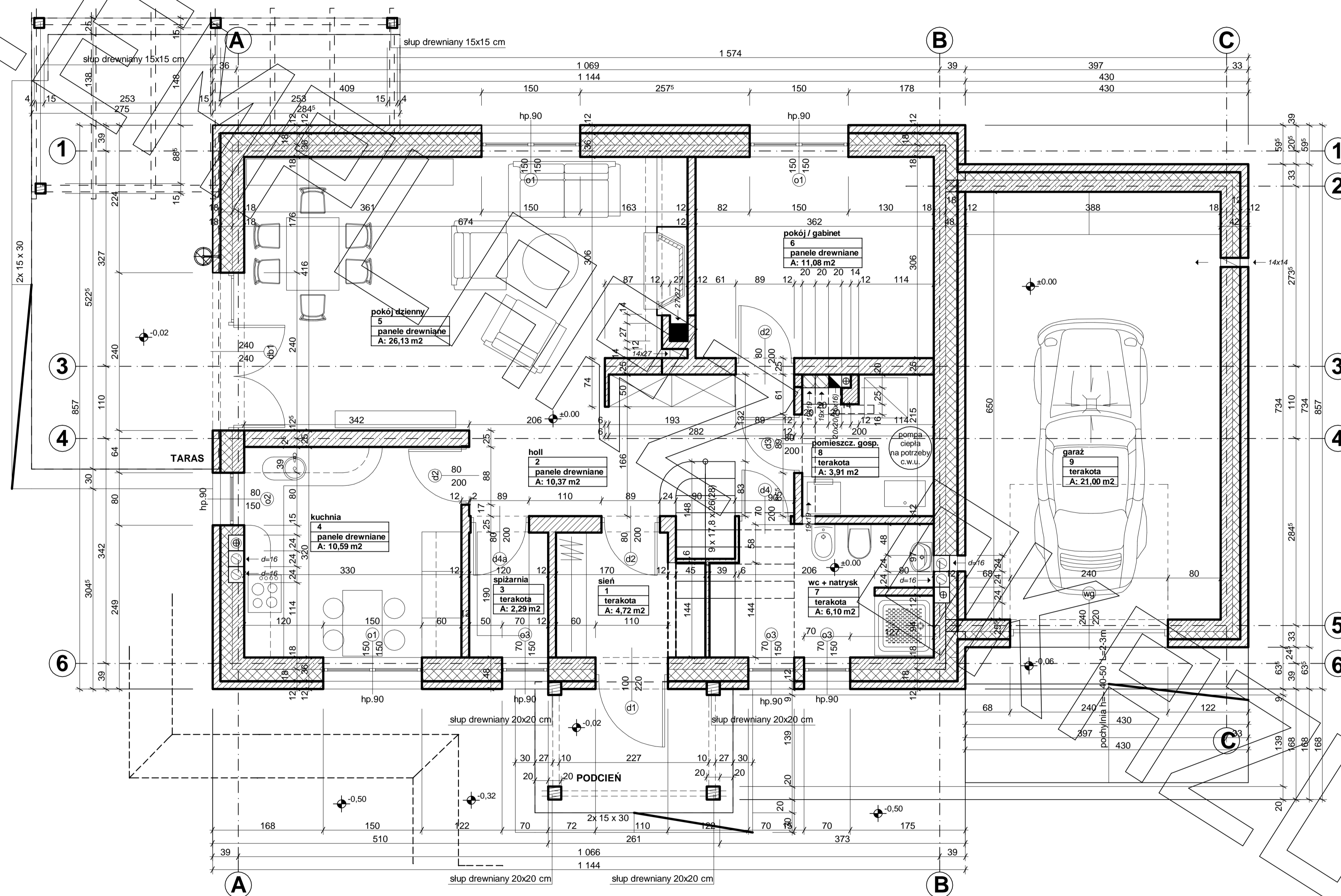
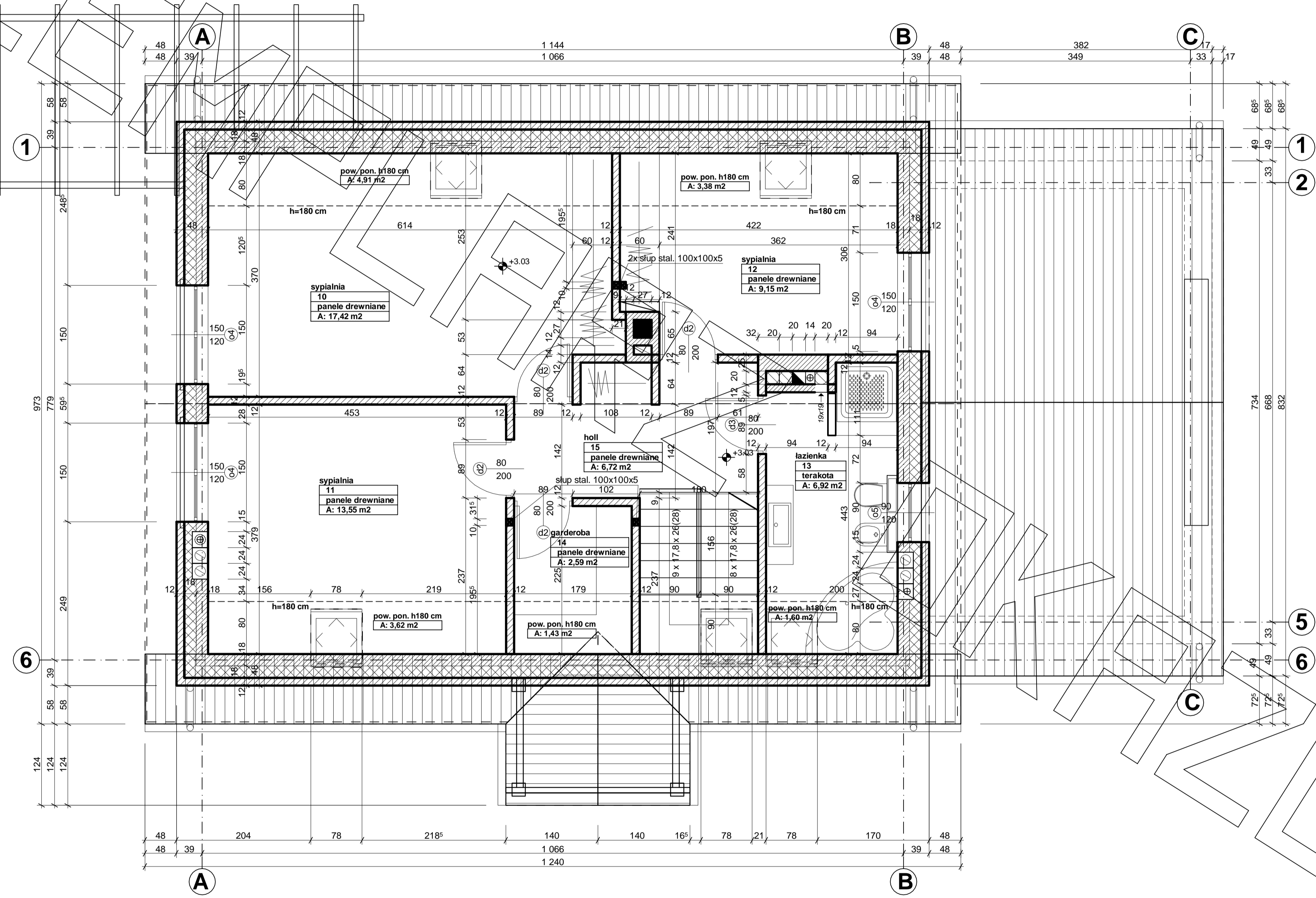
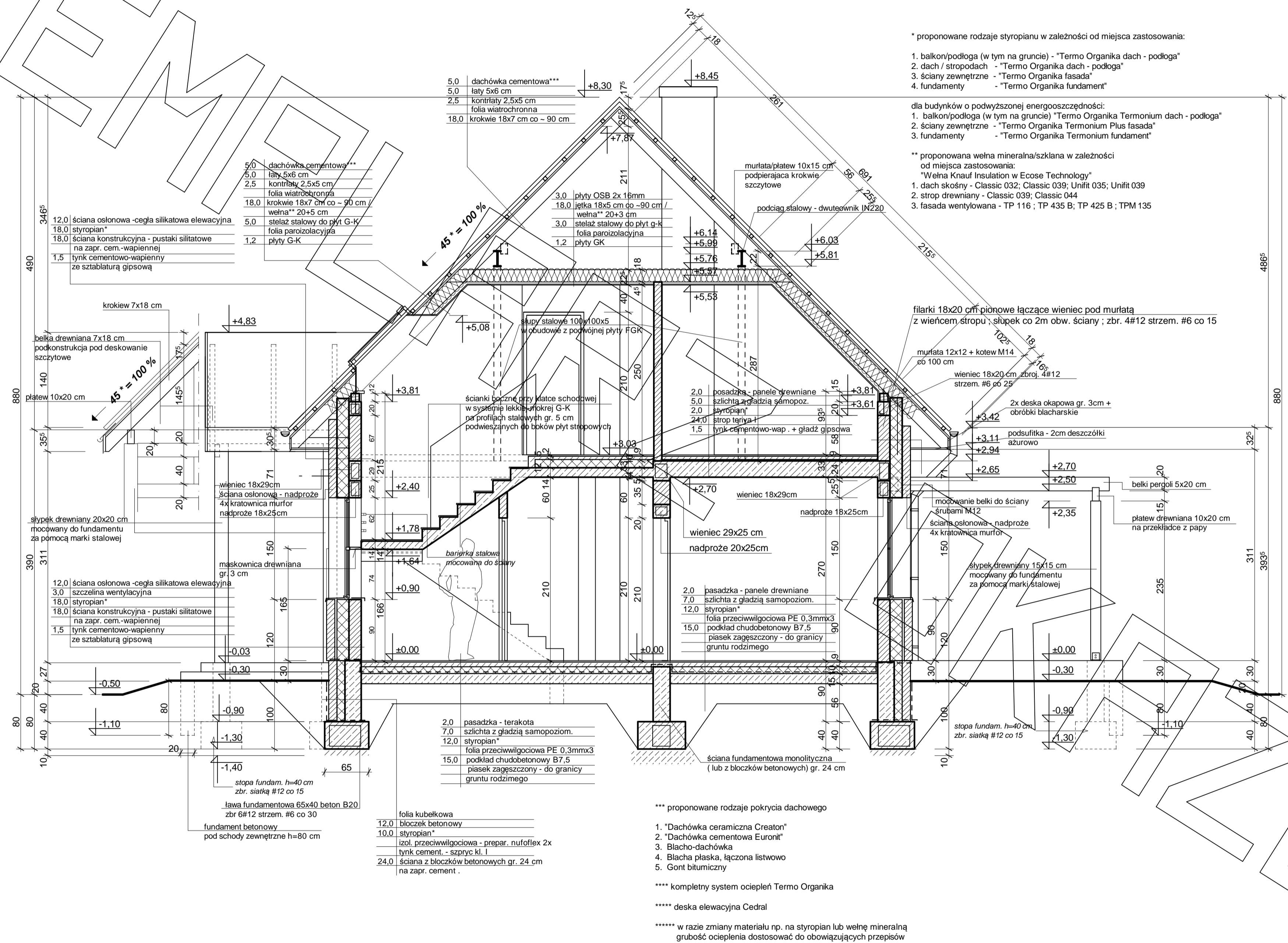


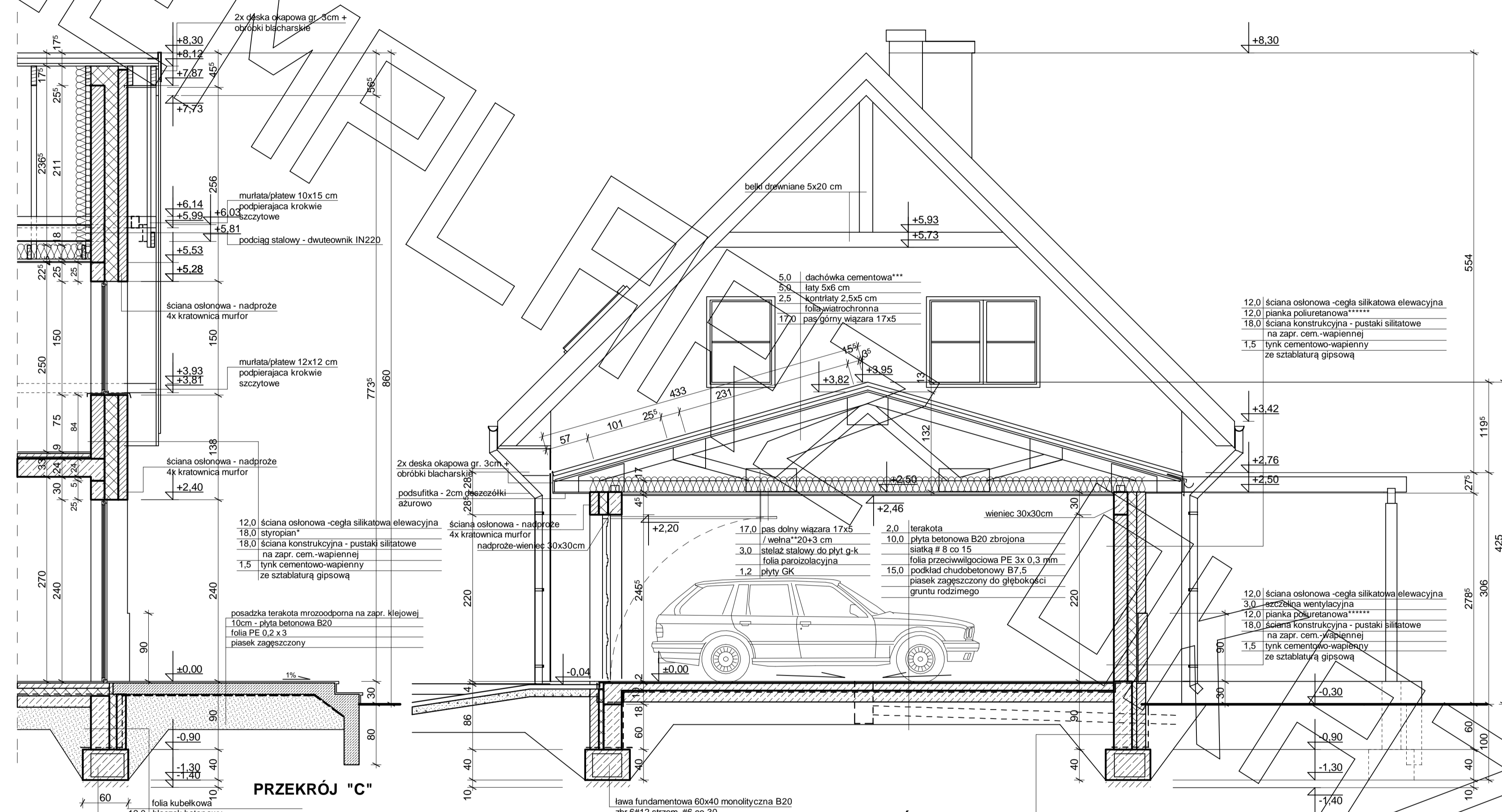
RZUT PARTERU



RZUT PODDASZA







PRZEKRÓJ "C"

PRZEKRÓJ "B-B"

- 12.0 folia kubełkowa
- 12.0 bloczek betonowy
- 10.0 styropian*
- izol. przeciwwilgociowa - prepar. nufolflex 2x
- tylnk cementn. - sztryc. kl. I
- 24.0 ściana z bloczków betonowych gr. 24 cm na zapr. cement.
- lawa fundamentowa 60x40 beton B20 zbr 6#12 strzem. #6 co 30

* proponowane rodzaje styropianu w zależności od miejsca zastosowania:

1. balkon/podłoga (w tym na gruncie) - "Termo Organika dach - podłoga"
2. dach / stropodach - "Termo Organika dach - podłoga"
3. ściany zewnętrzne - "Termo Organika fasada"
4. fundamenty - "Termo Organika fundament"

dla budynków o podwyższonej energooszczędności:

1. balkon/podłoga (w tym na gruncie) "Termo Organika Termonium dach - podłoga"
2. ściany zewnętrzne - "Termo Organika Termonium Plus fasada"
3. fundamenty - "Termo Organika Termonium fundament"

** proponowana wełna mineralna/szklana w zależności od miejsca zastosowania:

- "Wełna Knauf Insulation w Ecose Technology"
- 1. dach skośny - Classic 032; Classic 039; Unifit 035; Unifit 039
- 2. strop drewniany - Classic 039; Classic 044
- 3. fasada wentylowana - TP 116 ; TP 435 B; TP 425 B ; TPM 135

*** proponowane rodzaje pokrycia dachowego

1. "Dachówka ceramiczna Creator"
2. "Dachówka cementowa Euronit"
3. Blacho-dachówka
4. Blacha płaska, łączona listwami
5. Gont bitumiczny

**** kompletny system ociepleń Termo Organika

***** deska elewacyjna Cedral

***** w razie zmiany materiału np. na styropian lub wełnę mineralną grubość ocieplenia dostosować do obowiązujących przepisów

- folia kubełkowa
- 12.0 bloczek betonowy
- 6.0 styropian ekstrudowany
- izol. przeciwwilgociowa - prepar. nufolflex 2x
- tylnk cementn. - sztryc. kl. I
- 24.0 ściana z bloczków betonowych gr. 24 cm na zapr. cement.

