

* proponowane rodzaje styropianu w zależności od miejsca zastosowania:

1. balkon/podłoga (w tym na gruncie) - "Termo Organika dach - podłoga"
2. dach / stropodach - "Termo Organika dach - podłoga"
3. ściany zewnętrzne - "Termo Organika fasada"
4. fundamenty - "Termo Organika fundament"

*** proponowane rodzaje pokrycia dachowego

1. "Dachówka ceramiczna Creaton"
2. "Dachówka cementowa Creaton"
3. Blachodachówka
4. Blacha płaska, łączona listwowo
5. Gont bitumiczny

dla budynków o podwyższonej energooszczędności:

1. balkon/podłoga (w tym na gruncie) "Termo Organika Termonium dach - podłoga"
2. ściany zewnętrzne - "Termo Organika Termonium Plus fasada"
3. fundamenty - "Termo Organika Termonium fundament"

** proponowana wełna mineralna/szklana w zależności od miejsca zastosowania:

"Wełna Knauf Insulation w Ecoze Technology"

1. dach skośny - Classic 032; Classic 039; Unifit 035; Unifit 039
2. strop drewniany - Classic 039; Classic 044
3. fasada wentylowana - TP 116 ; TP 435 B; TP 425 B; TPM 135

**** kompletny system ociepleń Termo Organika

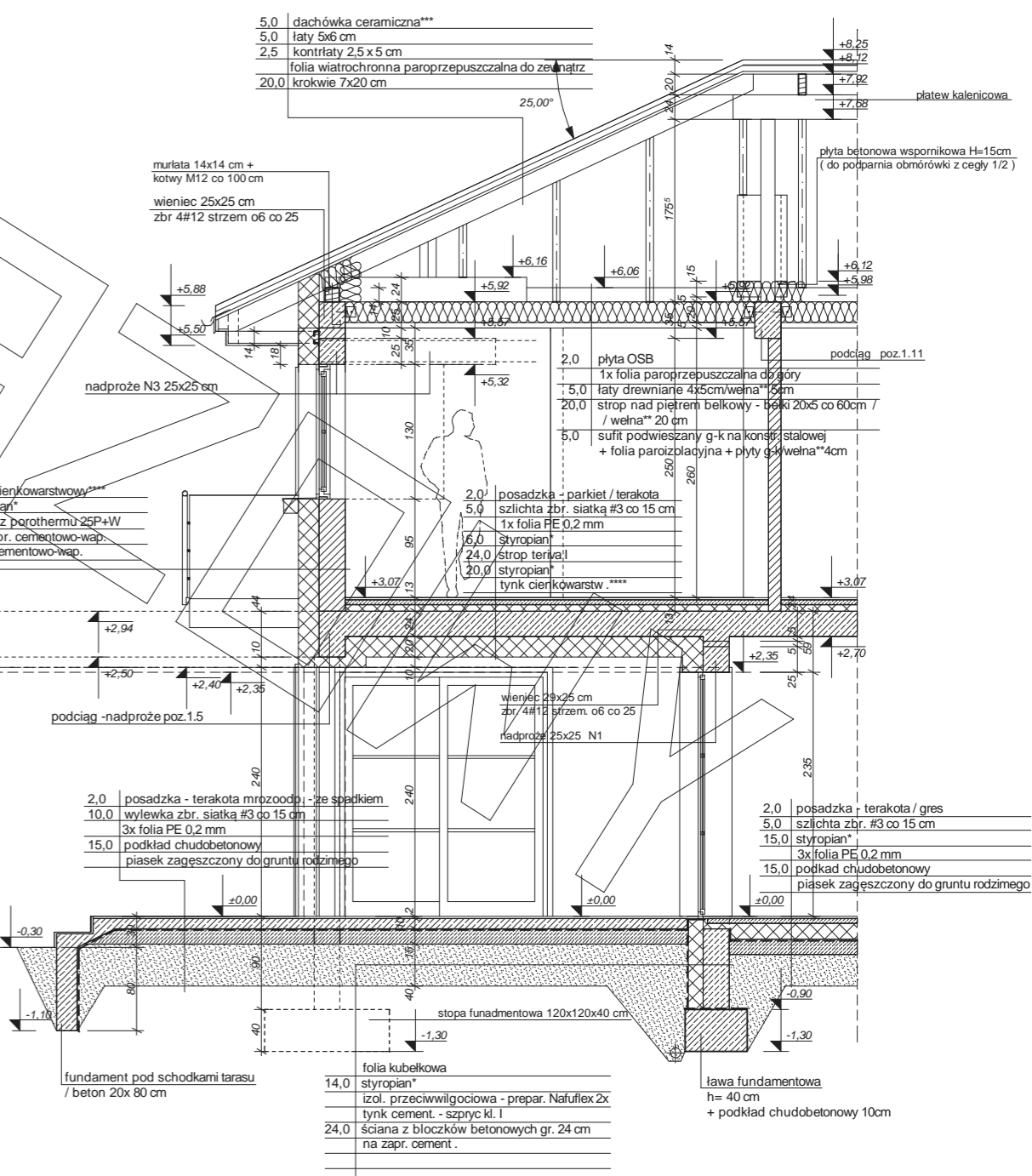
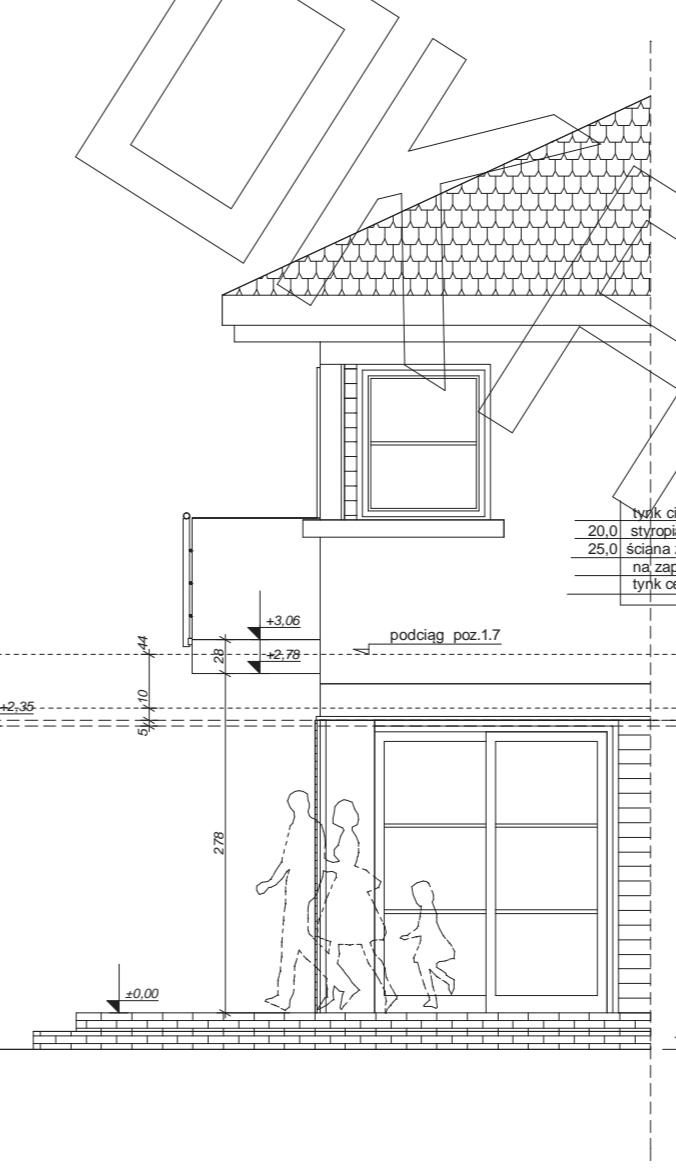
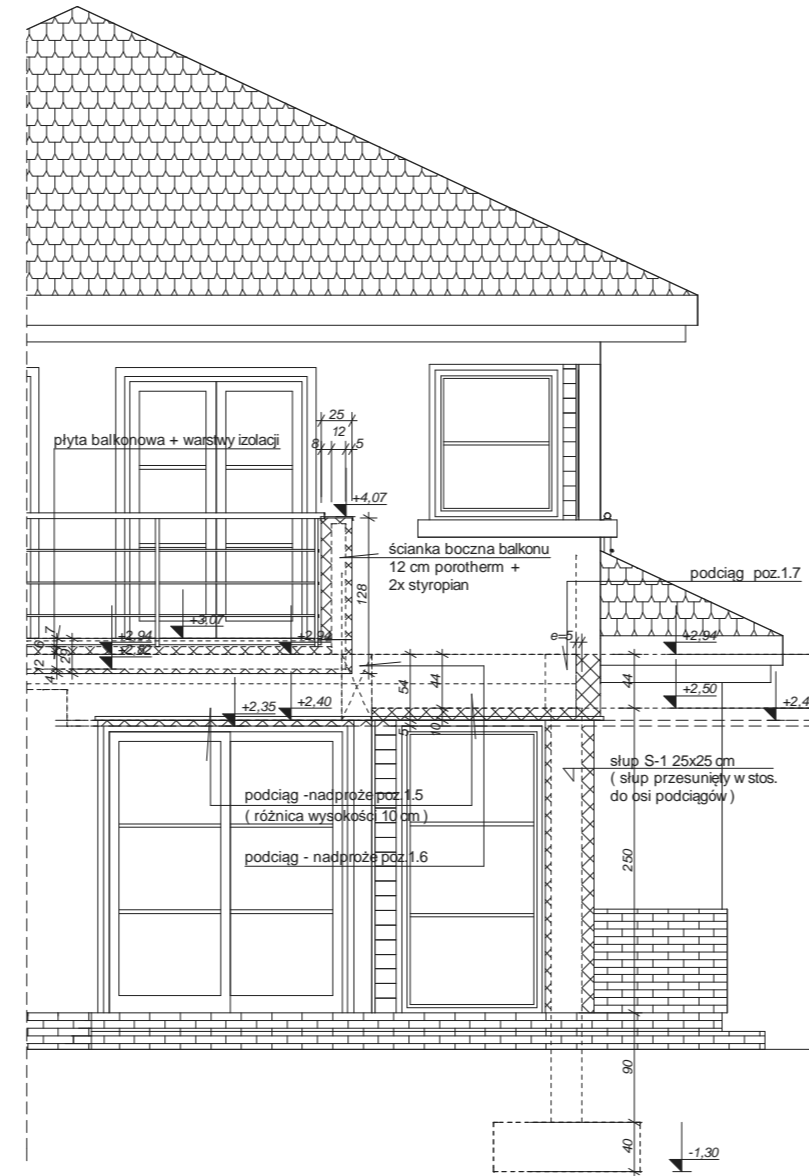
***** deska elewacyjna Cedral

***** w razie zmiany materiału np. na styropian lub wełnę mineralną grubość ocieplenia dostosować do obowiązujących przepisów

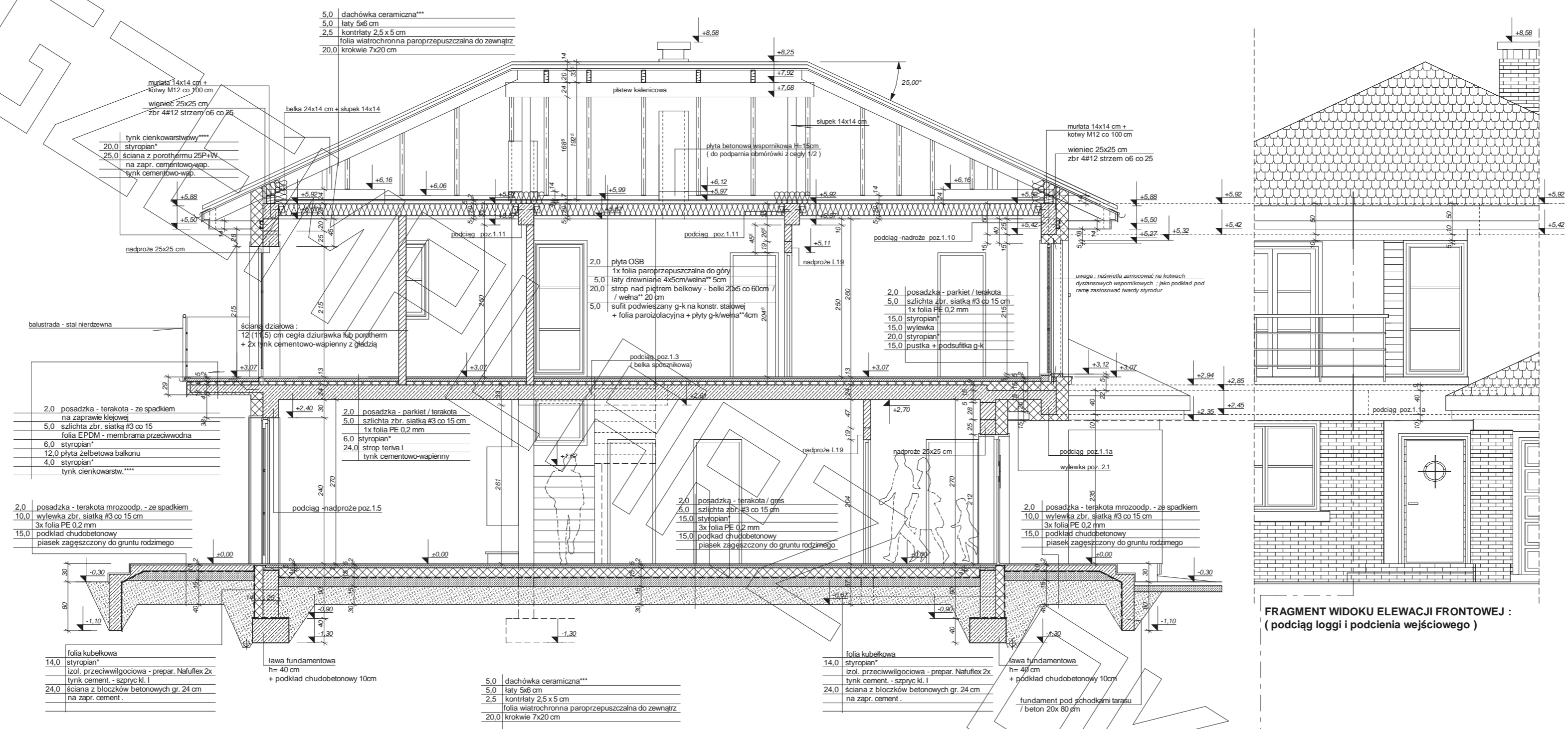
FRAGMENT PRZEKROJU POPRZECZNEGO (PRZEZ GARAZ):

FRAGMENT PRZEKROJU PODŁUŻNEGO (PRZEZ BRAMĘ GARAZU):

FRAGMENT PRZEKROJU PODŁUŻNEGO - WZDŁUŻ OSI B, MIĘDZY OSIAMI 1 i 2: (podcień salonu i jadalni)

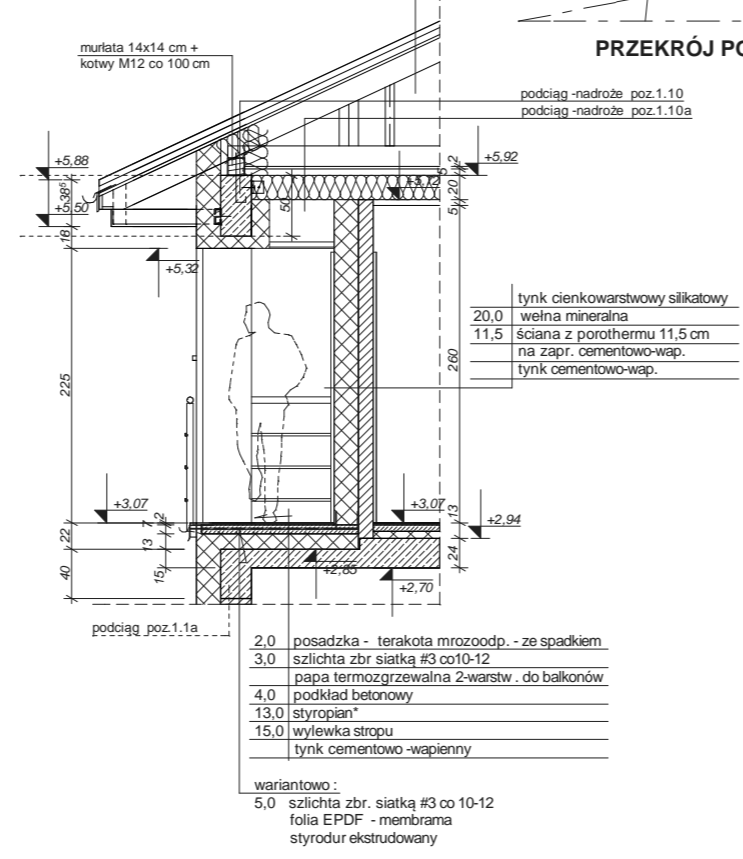


ORGANIKUM



PRZEKRÓJ PODŁUŻNY PRZEZ BUDYNEK
- PRZEZ KALENICĘ, MIĘDZY OSIAMI C I D :

PRZEKRÓJ POPRZECZNY PRZEZ LOGGIĘ :



FRAGMENT WIDOKU ELEWACJI FRONTOWEJ :
(podciąg loggi i podcienia wejściowego)

* proponowane rodzaje styropianu w zależności od miejsca zastosowania:

1. balkon/podłoga (w tym na gruncie) - "Termo Organika dach - podłoga"
2. dach / stropodach - "Termo Organika dach - podłoga"
3. ściany zewnętrzne - "Termo Organika fasada"
4. fundamenty - "Termo Organika fundament"

dla budynków o podwyższonej energooszczędności:

1. balkon/podłoga (w tym na gruncie) "Termo Organika Termonium dach - podłoga"
2. ściany zewnętrzne - "Termo Organika Termonium Plus fasada"
3. fundamenty - "Termo Organika Termonium fundament"

** proponowana wełna mineralna/szklana w zależności od miejsca zastosowania:

- "Wełna Knauf Insulation w Ecosse Technology"
1. dach skośny - Classic 032; Classic 039; Unifit 035; Unifit 039
 2. strop drewniany - Classic 039; Classic 044
 3. fasada wentylowana - TP 116 ; TP 435 B; TP 425 B ; TFM 135

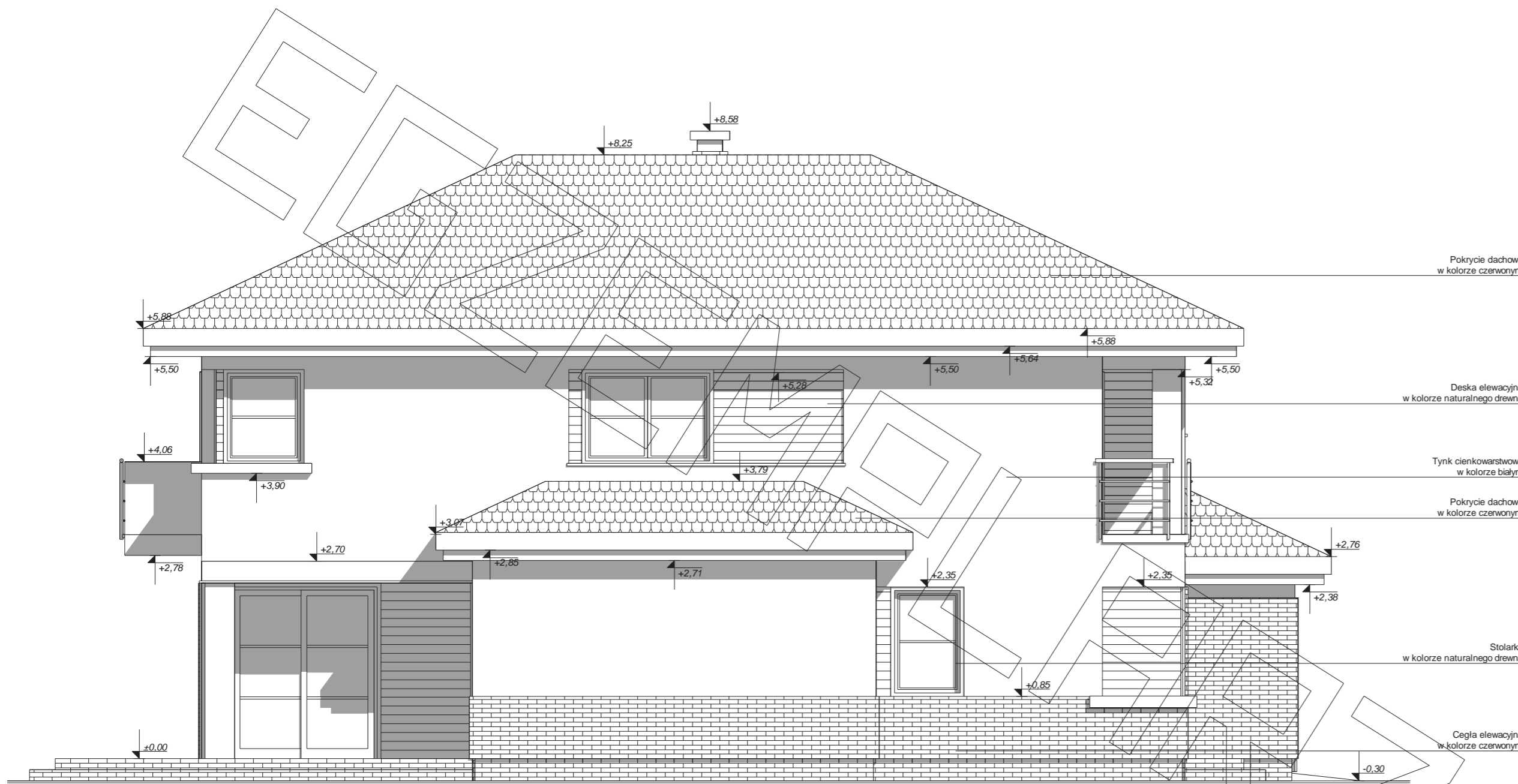
*** proponowane rodzaje pokrycia dachowego

1. "Dachówka ceramiczna Creator"
2. "Dachówka cementowa Creator"
3. Blachodachówka
4. Blacha płaska, łączona listwami
5. Gont bitumiczny

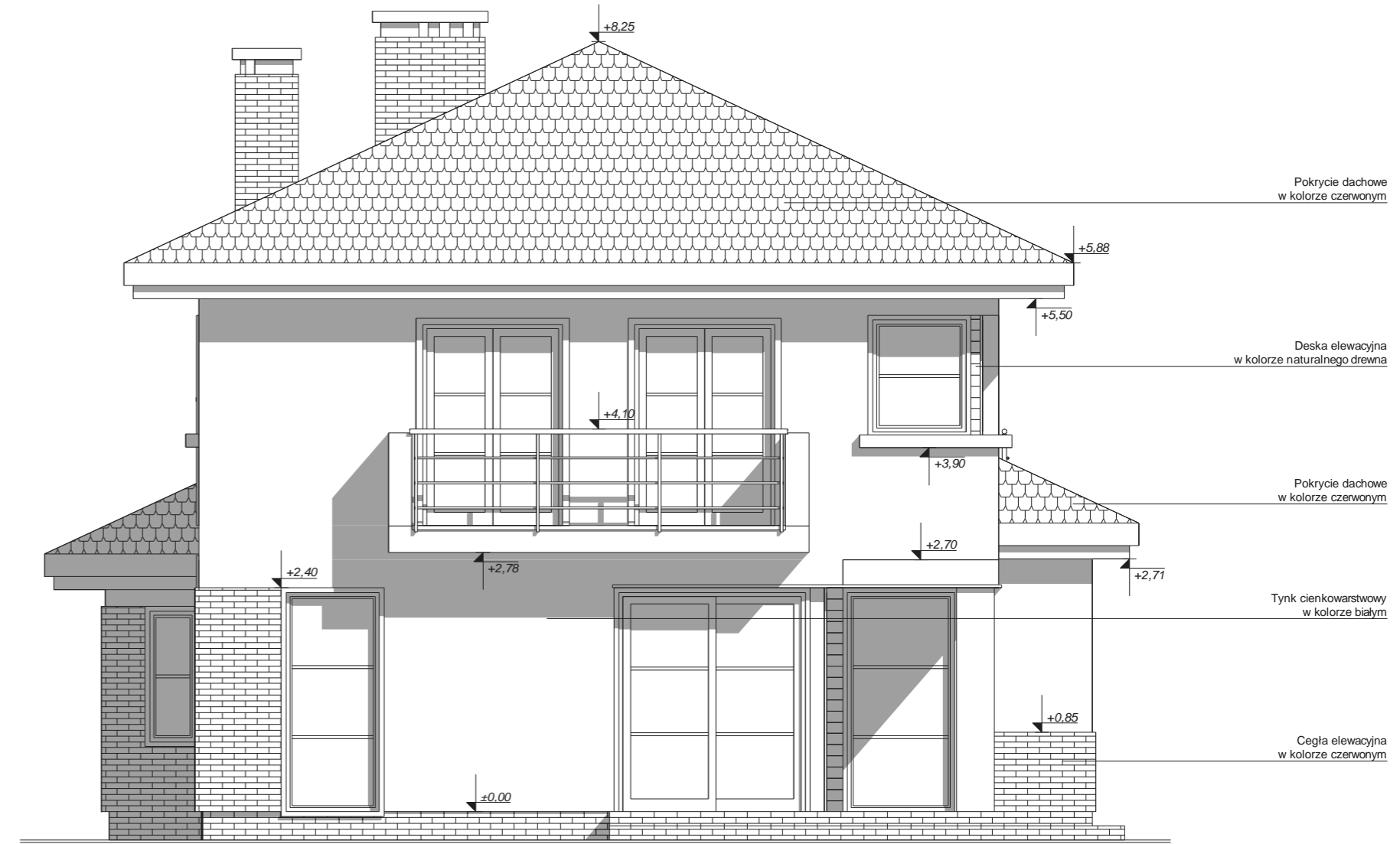
**** kompletny system ociepleń Termo Organika

***** deska elewacyjna Cedral

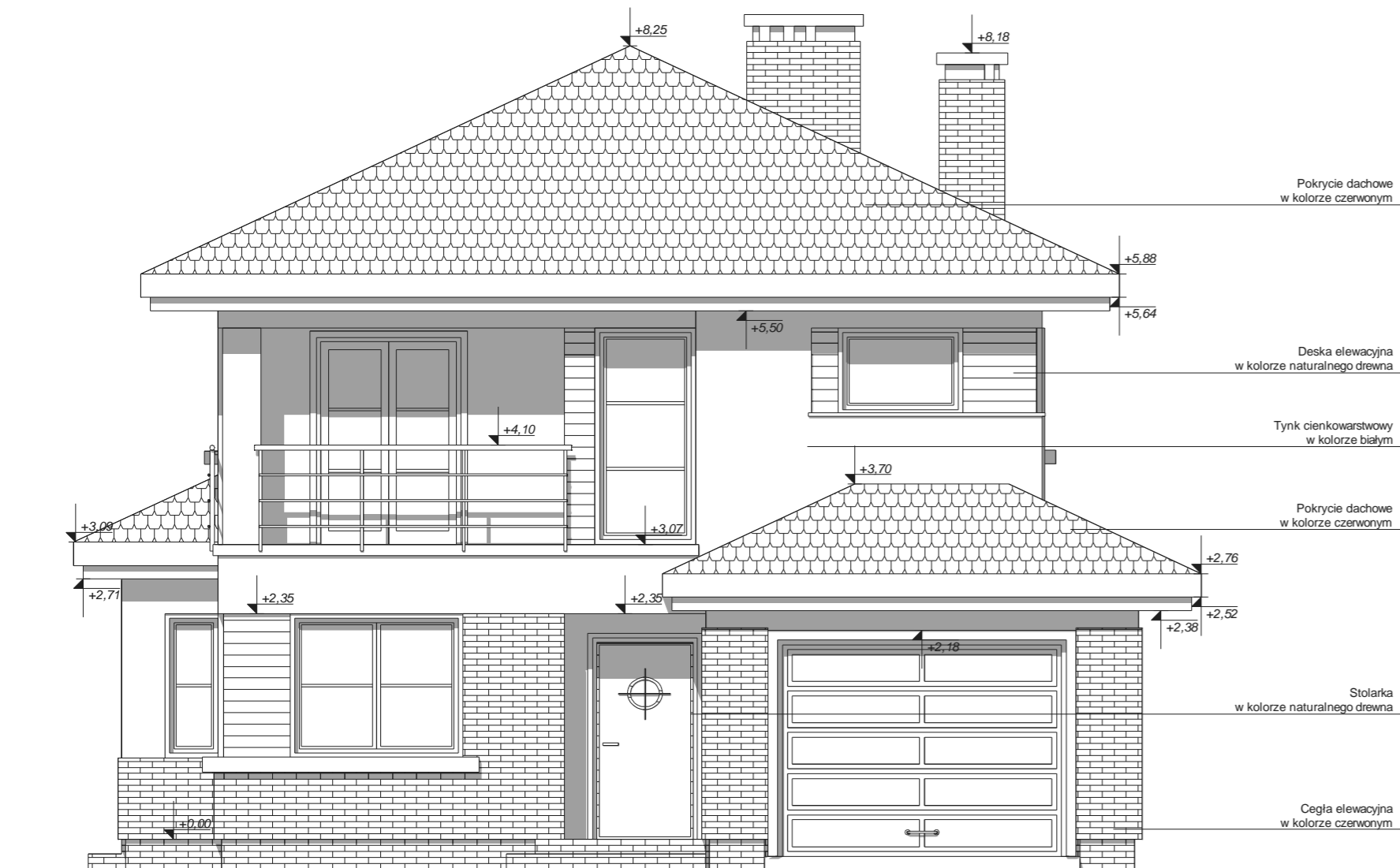
***** w razie zmiany materiału np. na styropian lub wełnę mineralną
grubość ocieplenia dostosować do obowiązujących przepisów



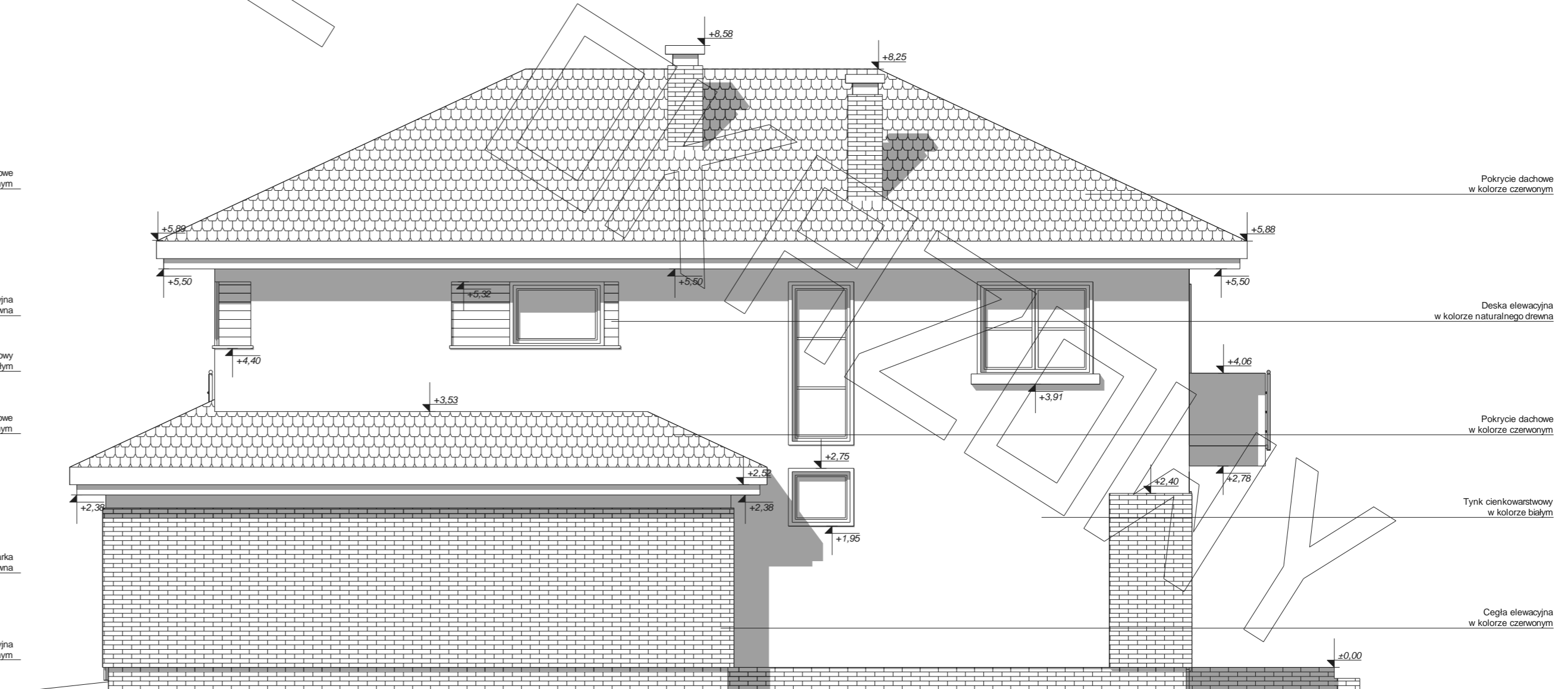
ELEWACJA BOCZNA



ELEWACJA TYLNA



ELEWACJA FRONTOWA



ELEWACJA BOCZNA

Pokrycie dachowe
w kolorze czerwonym

Deska elewacyjna
w kolorze naturalnego drewna

Tynk cienkowarstwowy
w kolorze białym

Pokrycie dachowe
w kolorze czerwonym

Stołarka
w kolorze naturalnego drewna

Cegła elewacyjna
w kolorze czerwonym

Pokrycie dachowe
w kolorze czerwonym

Deska elewacyjna
w kolorze naturalnego drewna

Tynk cienkowarstwowy
w kolorze białym

Pokrycie dachowe
w kolorze czerwonym

Tynk cienkowarstwowy
w kolorze białym

Cegła elewacyjna
w kolorze czerwonym

Pokrycie dachowe
w kolorze czerwonym

Deska elewacyjna
w kolorze naturalnego drewna

Tynk cienkowarstwowy
w kolorze białym

Pokrycie dachowe
w kolorze czerwonym

Tynk cienkowarstwowy
w kolorze białym

Cegła elewacyjna
w kolorze czerwonym