

- 5,0 pokrycie dachowe (dachówka / blachodachówka)<sup>3</sup>
- 5,0łaty 5x6 cm
- 2,5 kontrłaty 2,5 x 5 cm
- folia wiatrochronna, paroprzepuszczalna do zewnątrz
- 17,0 pas góry więzara

**PRZEKRÓJ A - A**

- 14,5 pas dolny więzara 4,5x14,5 /wełna<sup>12</sup> 15 cm
- 14,0 stelaż stalowy do płyt g-k /wełna<sup>12</sup> 15 cm
- folia paroizolacyjna
- 1,25 płyty g-k

- Ściana Szczytowa
- tylnk cienkowarstwowy<sup>14</sup>
- 22,0 styropian<sup>11</sup>
- 2,0 płyta OSB
- folia wiatrochronna
- 14,5 prefabrykowana ściana szkieletowa drewniana
- 2,0 płyta osb

- 22,0 styropian<sup>11</sup>
- 24,0 bloczki gazobetonowe kl. 500 na zapr. cienkowarstwowej tynk cementowo-wap.

- 2,0 płyta wiókno-cementowa klejona na konst. stalowej
- 17,0 styropian<sup>11</sup>
- 24,0 bloczki gazobetonowe kl. 500 na zapr. cienkowarstwowej tynk cementowo-wap.

- folia kubelkowa
- izol. przeciwwilgociowa -np. prepar. nufolflex 2x
- zaprawa klejowa na siatce winyl.<sup>14</sup> 2x
- 18,0 styropian<sup>11</sup>
- 24,0 ściana z bloczków betonowych gr. 24 cm na zapr. cement.
- 15,0 styropian<sup>11</sup>
- zaprawa klejowa na siatce winyl.<sup>14</sup> 2x
- izol. przeciwwilgociowa -np. prepar. nufolflex 2x

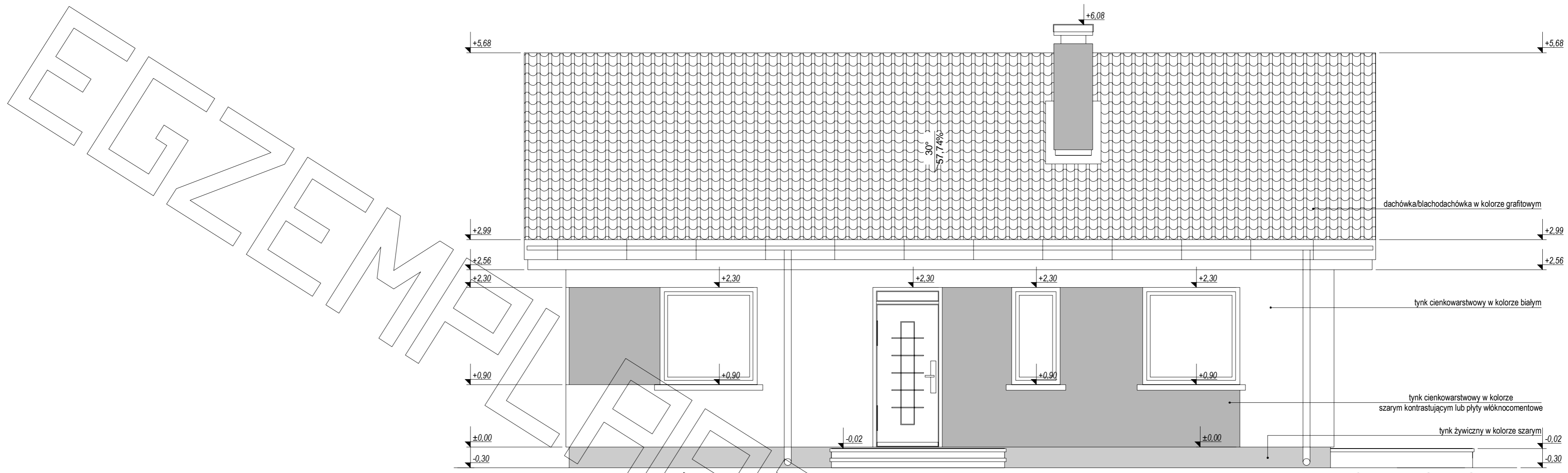
- 2,0 posadzka
- 5,0 szlichta zbr. ø3 co 15 cm
- folia paroizolacyjna
- 20,0 styropian<sup>11</sup>
- 3x folia PE 0,2 mm
- 10,0 podkład chudobetonowy zbr. siatkami ø4,5 co 15 cm
- piasek zagęszczony do gruntu rodzimego

- folia kubelkowa
- izol. przeciwwilgociowa -np. prepar. nufolflex 2x
- zaprawa klejowa na siatce winyl.<sup>14</sup> 2x
- 18,0 styropian<sup>11</sup>
- 24,0 ściana z bloczków betonowych gr. 24 cm na zapr. cement.
- 15,0 styropian<sup>11</sup>
- zaprawa klejowa na siatce winyl.<sup>14</sup> 2x
- izol. przeciwwilgociowa -np. prepar. nufolflex 2x

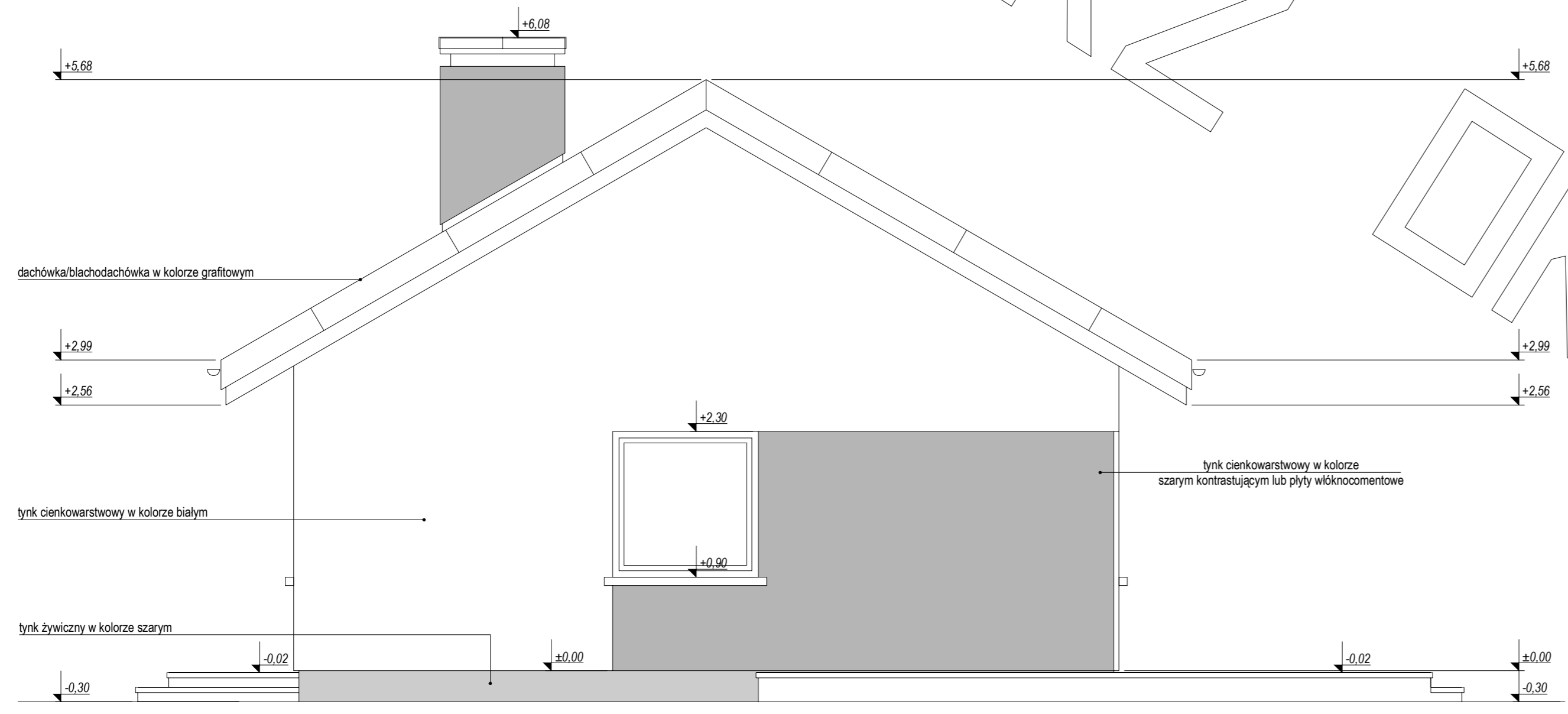
drenaż opaskowy jako wariant - nie objęty opracowaniem

drenaż opaskowy jako wariant - nie objęty opracowaniem





ELEWACJA FRONTOWA:



ELEWACJA BOCZNA:

