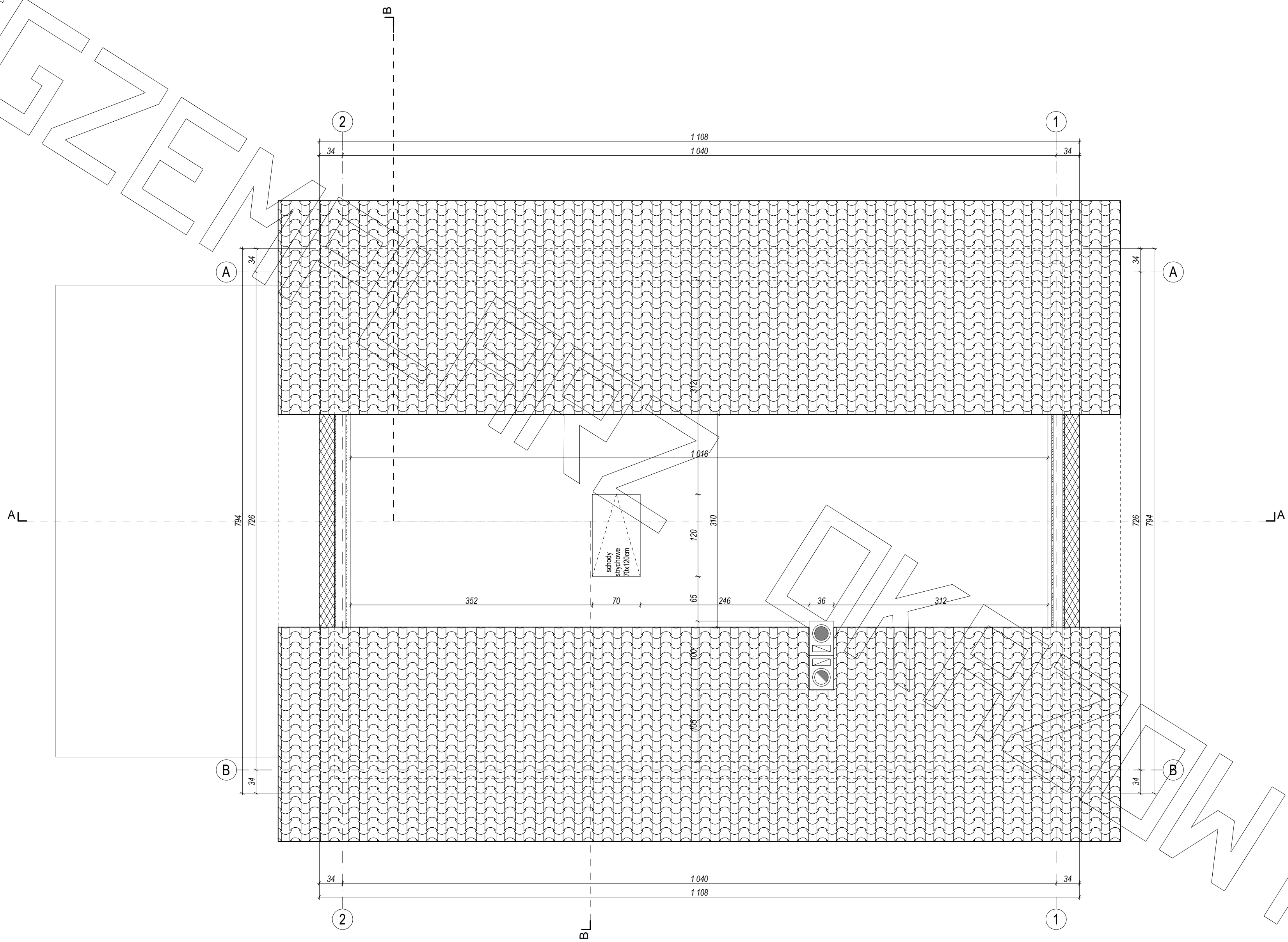


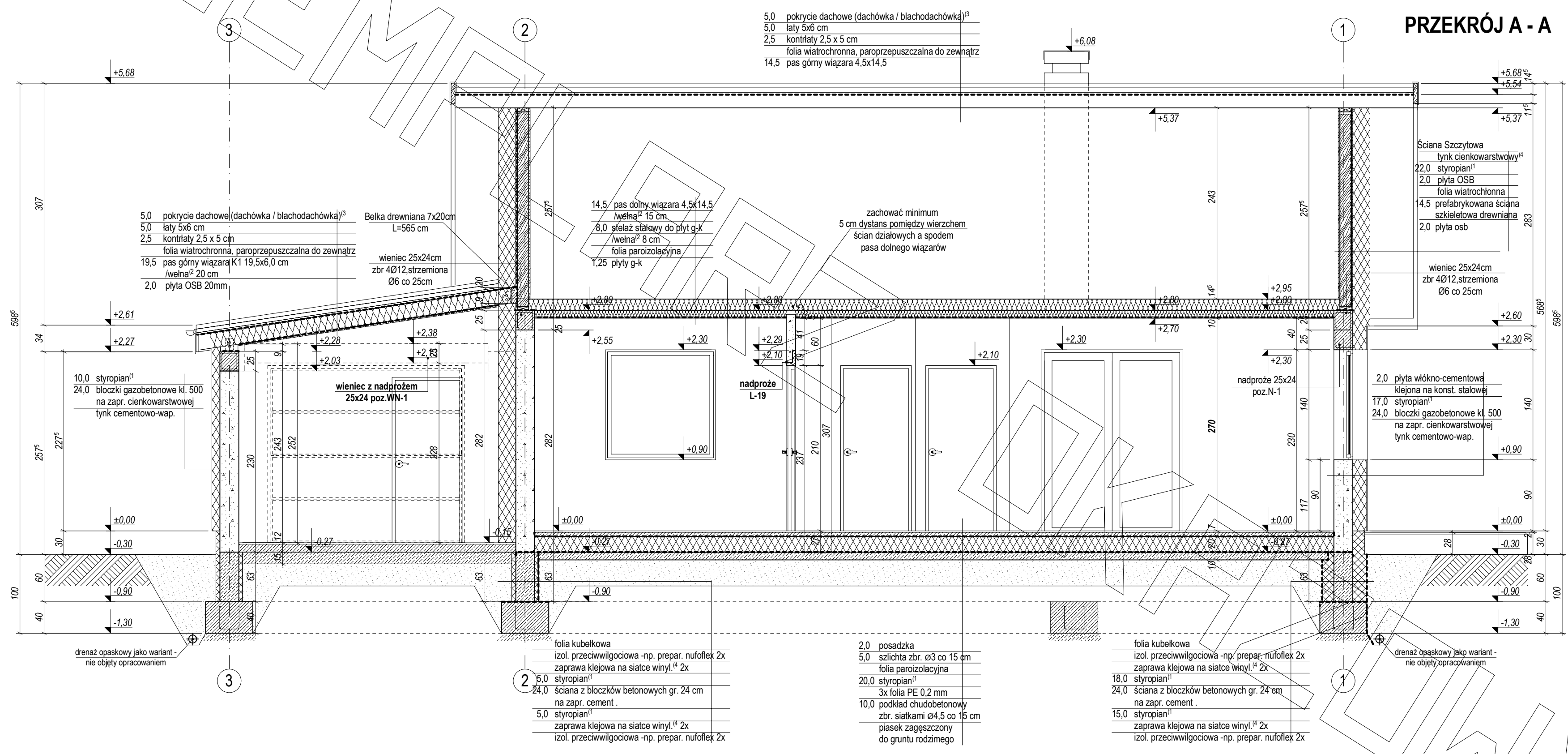
- Brama segmentowa Hormann 250 x 225 (Lz x Rm) dla prowadzenia N
 - wymiary otworu w murze 256 x 228 (wysokość 228 liczona od wierzchu posadzki garażu)
 - wysokość otworu w murze liczona od wierzchu obniżonej ściany fundamentowej do spodu nadproża H=240cm
 - bramę garażową montować wewnątrz pomieszczenia za pomocą blach dystansowych,
 - gify ocieplić pianką poliuretanową gr. 3cm

EGZEM

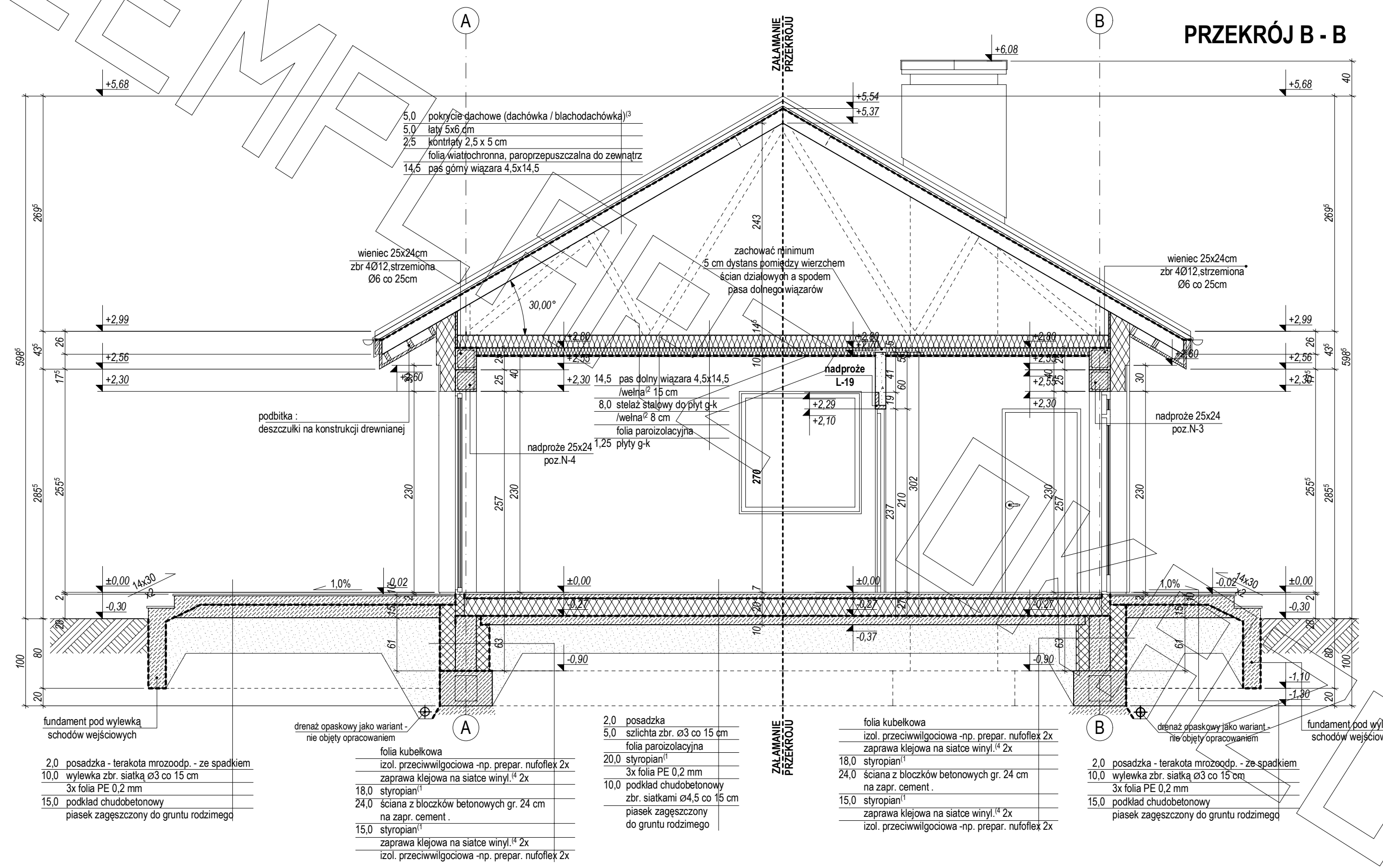


WZWY

PRZEKRÓJ A - A



PRZEKRÓJ B - B



fundament pod wylewką schodów wejściowych

2,0 posadzka - terakota mrozoopp. - ze spadkiem
10,0 wylewka zbr. siatką Ø3 co 15 cm
3x folia PE 0,2 mm
15,0 podkład chudobetonowy
piasek zagęszczony do gruntu rodzimego

drenaż opaskowy jako wariant - nie objęty opracowaniem

folia kubelkowa
izol. przeciwwilgociowa -np. prepar. nufolflex 2x
zaprawa klejowa na siatce winyl.¹⁴ 2x
18,0 styropian¹¹
24,0 ściana z blozków betonowych gr. 24 cm na zapr. cement.
15,0 styropian¹¹
zaprawa klejowa na siatce winyl.¹⁴ 2x
izol. przeciwwilgociowa -np. prepar. nufolflex 2x

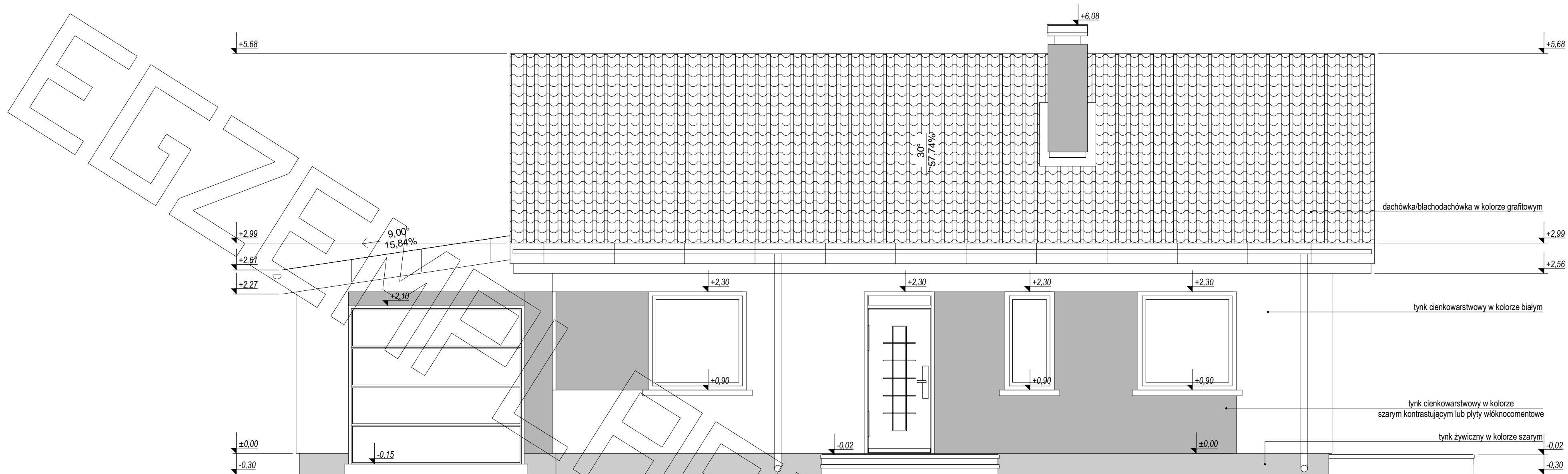
2,0 posadzka
5,0 szlichta zbr. Ø3 co 15 cm
folia parozizolacyjna
20,0 styropian¹¹
3x folia PE 0,2 mm
10,0 podkład chudobetonowy zbr. siatkami Ø4,5 co 15 cm
piasek zagęszczony do gruntu rodzimego

folia kubelkowa
izol. przeciwwilgociowa -np. prepar. nufolflex 2x
zaprawa klejowa na siatce winyl.¹⁴ 2x
18,0 styropian¹¹
24,0 ściana z blozków betonowych gr. 24 cm na zapr. cement.
15,0 styropian¹¹
zaprawa klejowa na siatce winyl.¹⁴ 2x
izol. przeciwwilgociowa -np. prepar. nufolflex 2x

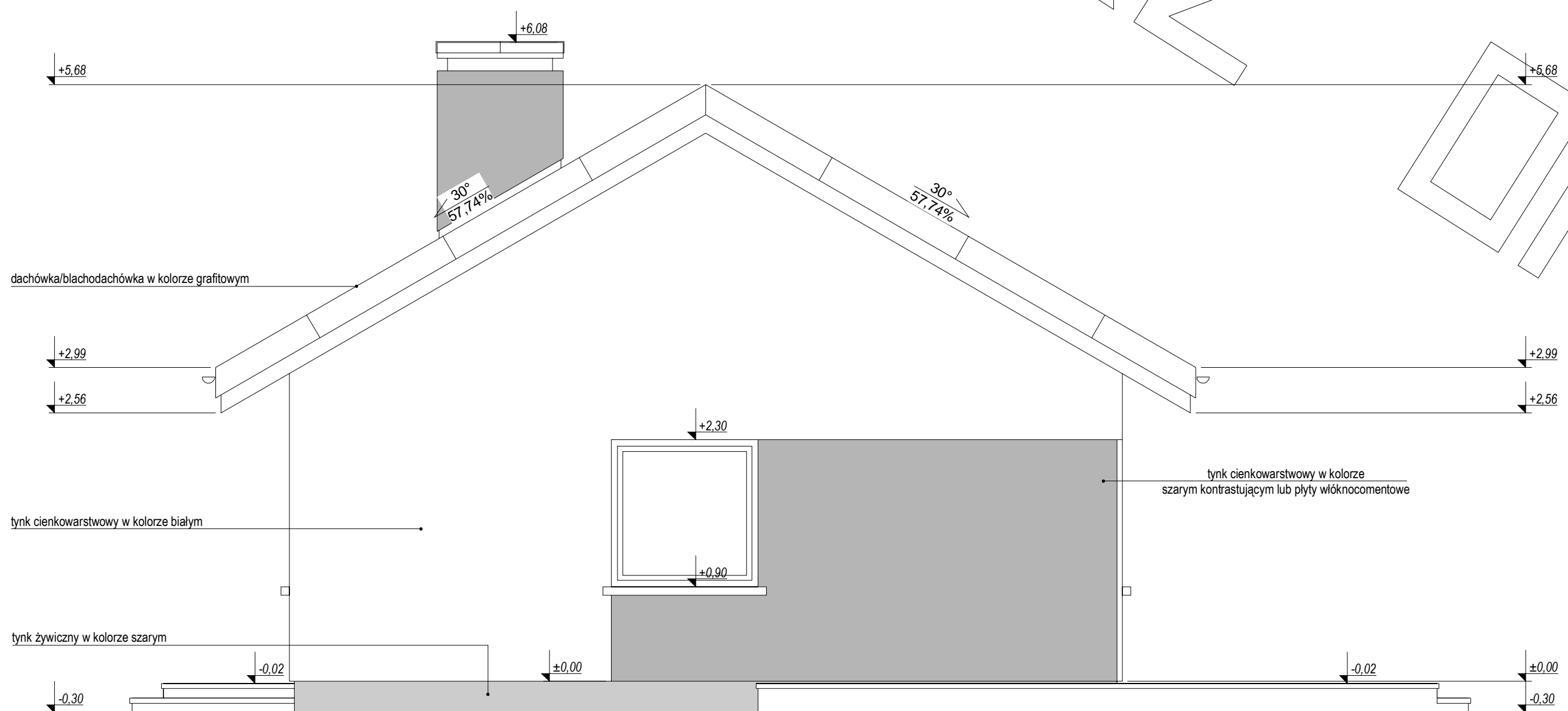
drenaż opaskowy jako wariant - nie objęty opracowaniem

fundament pod wylewką schodów wejściowych

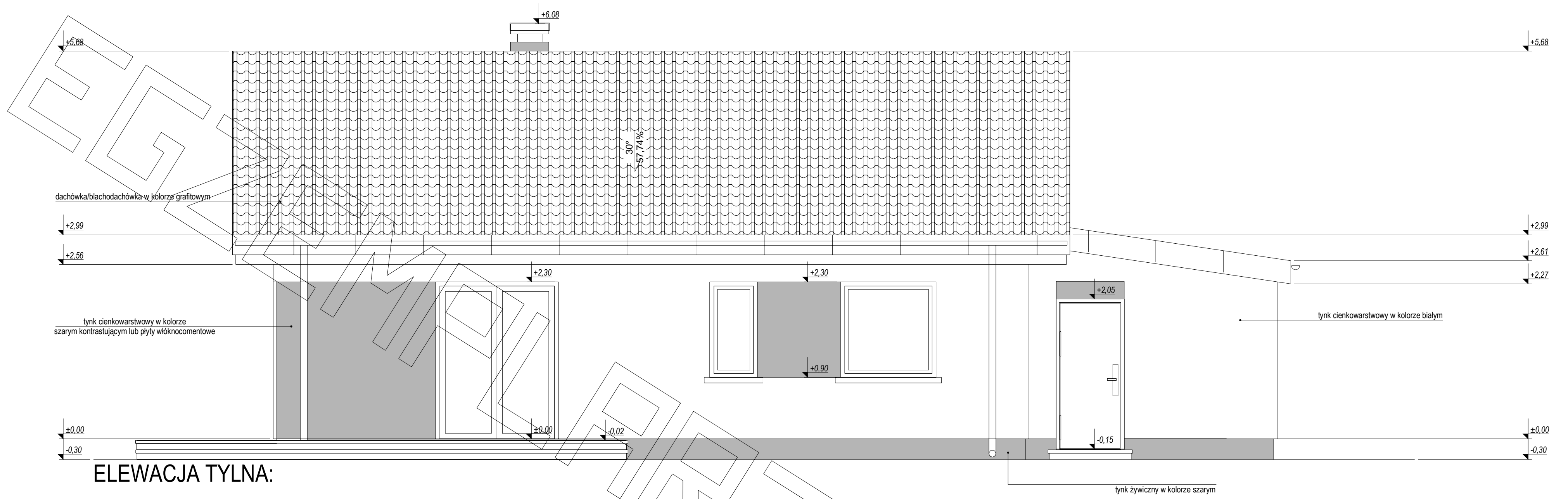
2,0 posadzka - terakota mrozoopp. - ze spadkiem
10,0 wylewka zbr. siatką Ø3 co 15 cm
3x folia PE 0,2 mm
15,0 podkład chudobetonowy
piasek zagęszczony do gruntu rodzimego



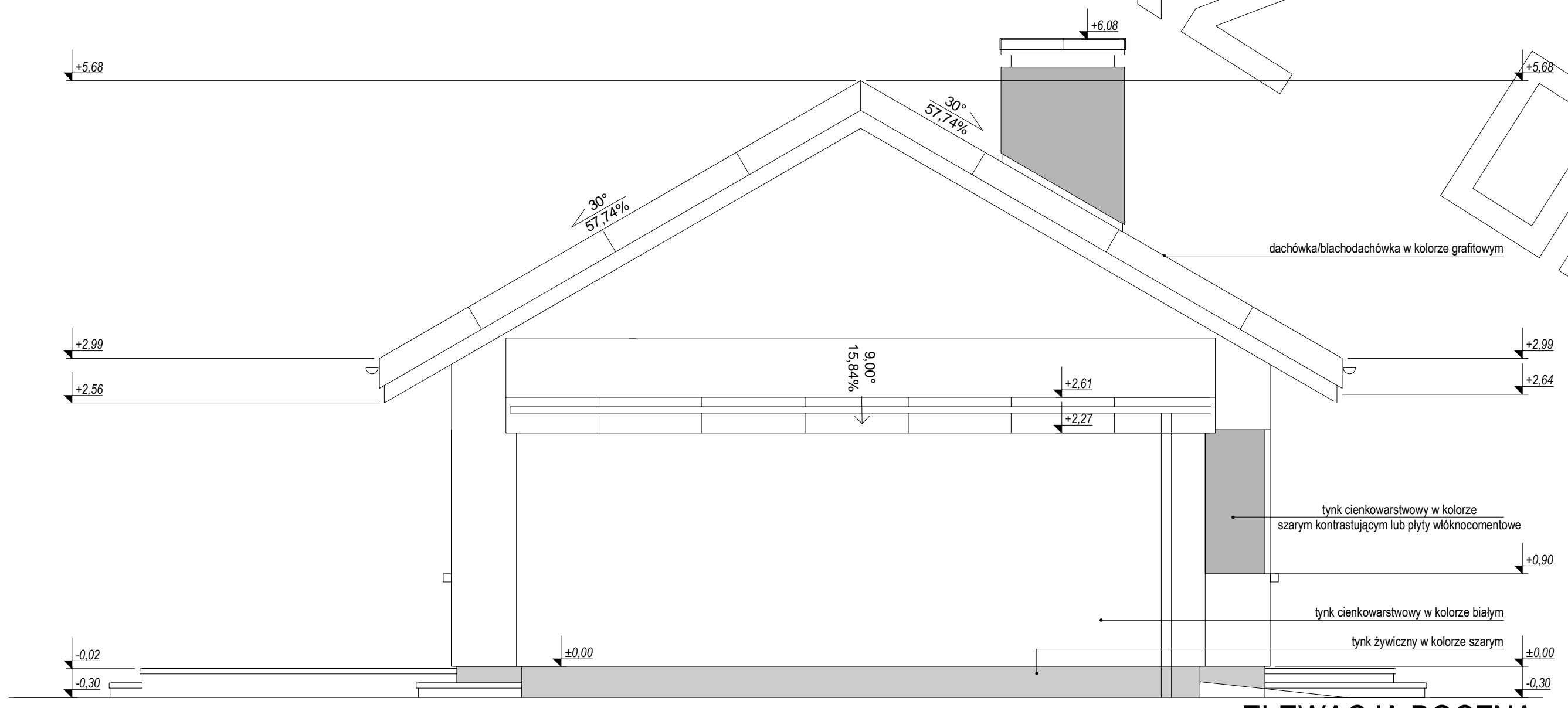
ELEWACJA FRONTOWA:



ELEWACJA BOCZNA:



ELEWACJA TYLNA:



ELEWACJA BOCZNA: