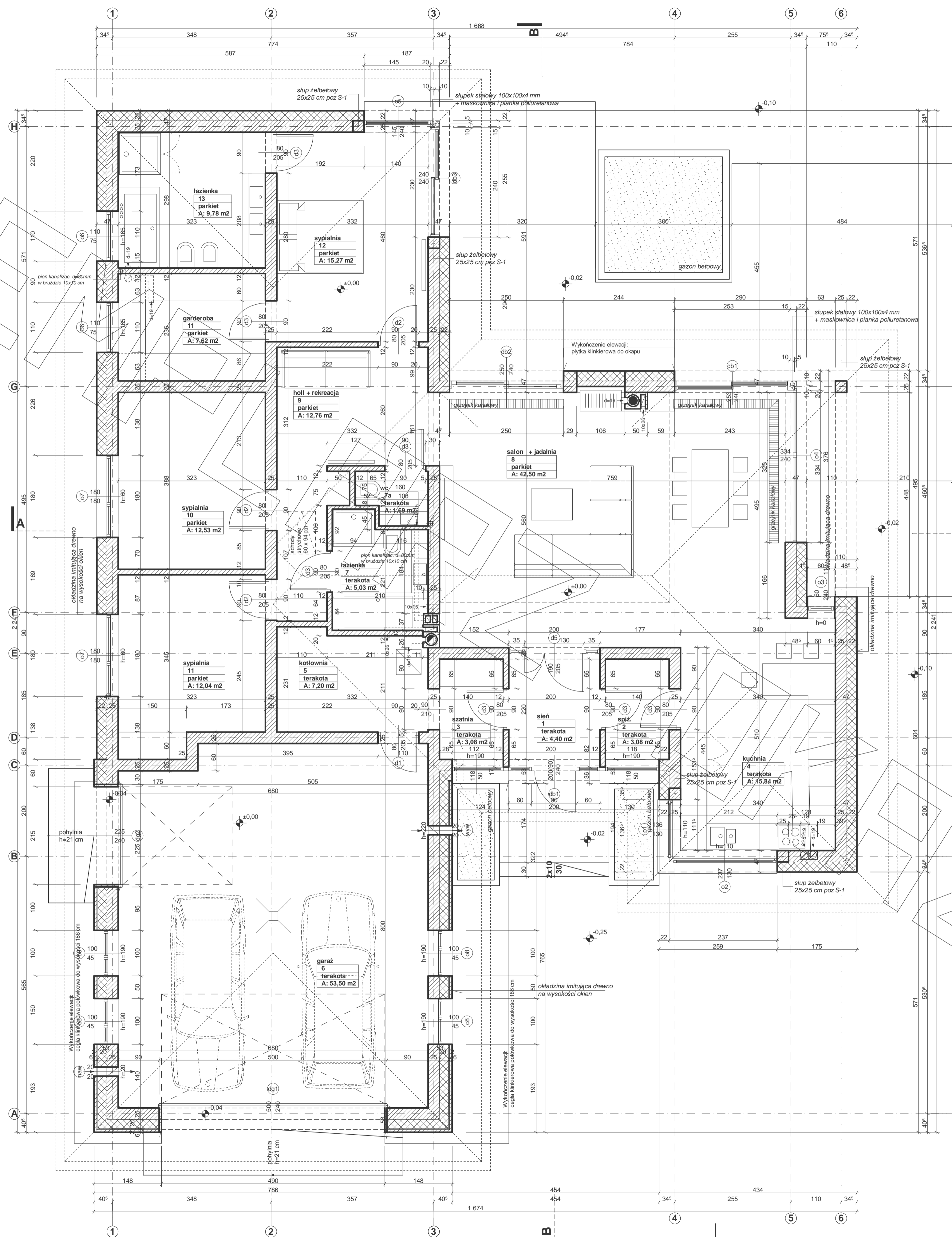
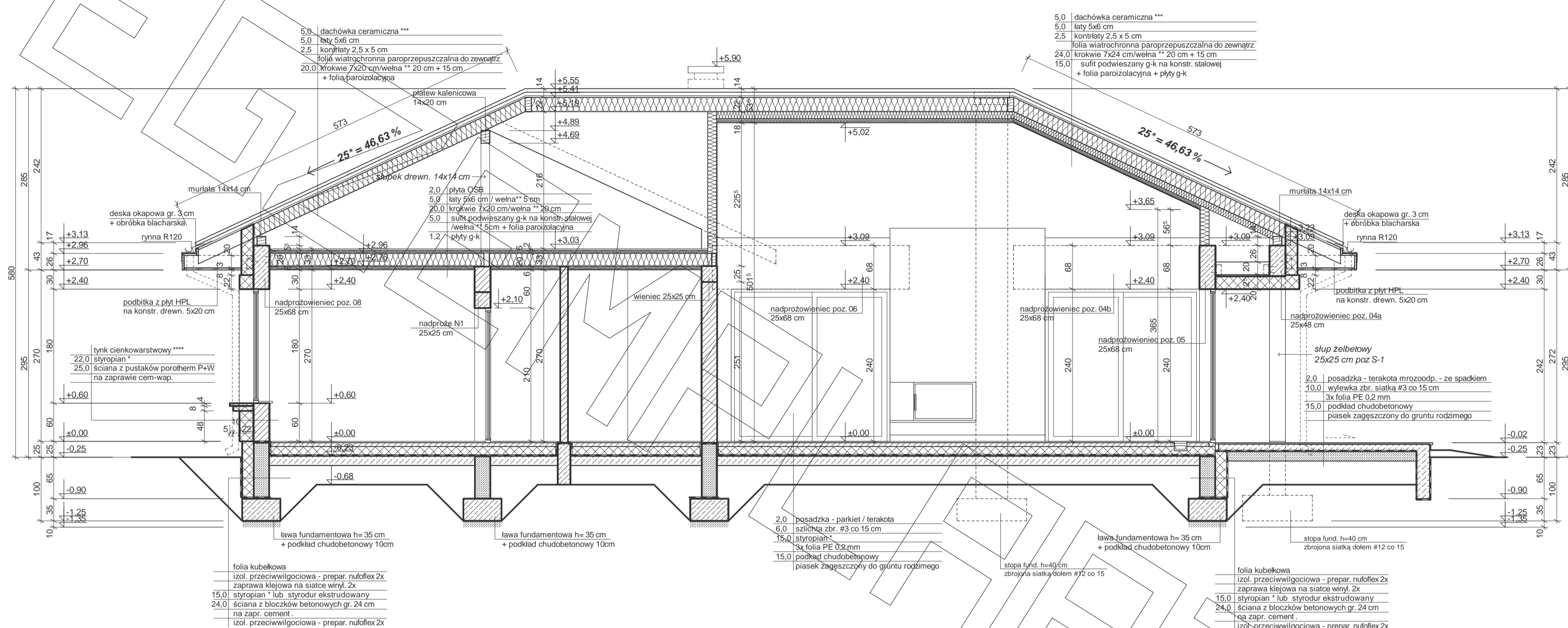


# RZUT PARTERU



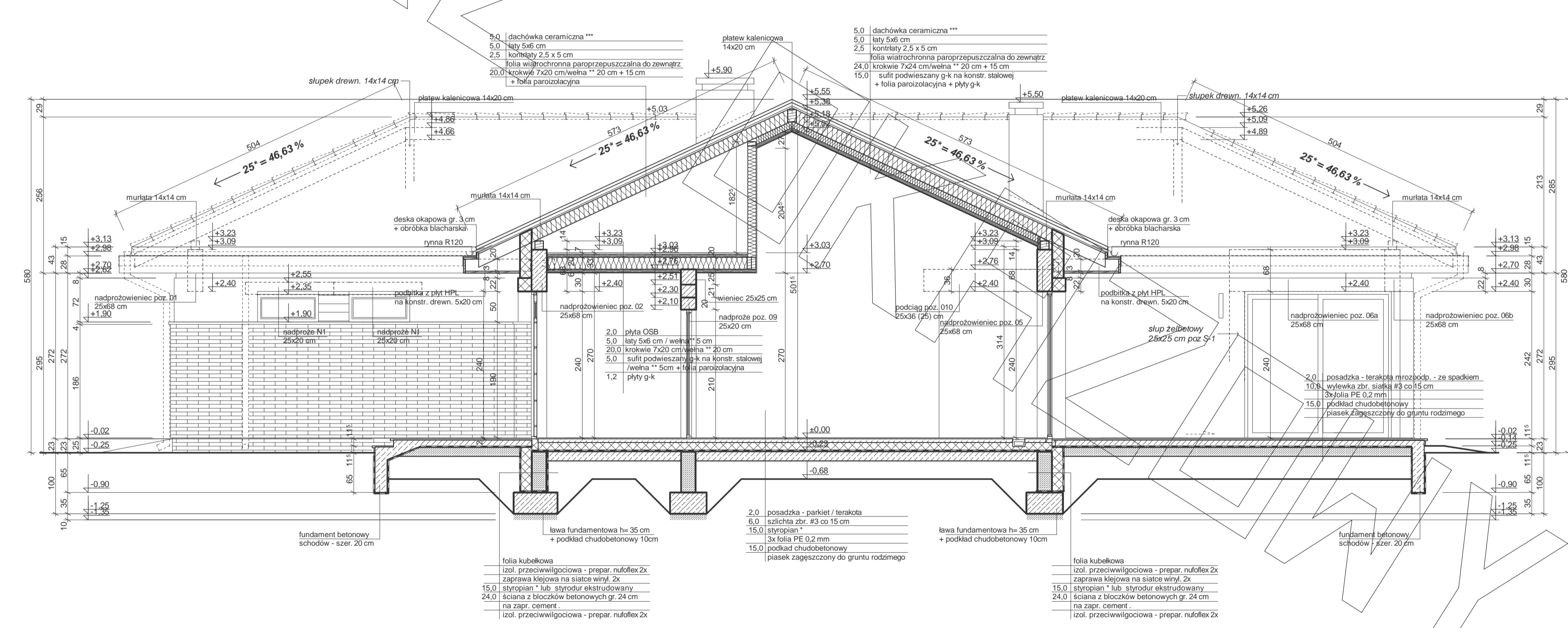
- Uwagi:
- bariera schodów - stalowa wg. odrębnego opracowania dostawcy systemu
  - stolarka okienna drewniana, aluminiowa lub PCV wg. odrębnego opracowania dostawcy systemu.
  - wymiary otworu bramy garażowej 330x225cm
  - bramę garażową montować wewnątrz pomieszczenia za pomocą kotew dystansowych
  - głąb otworu bramy garażowej docieplić styropianem gr. 5cm
  - w przypadku montażu innej bramy garażowej dostosować wielkość otworu i sposób montażu do wymogów producenta
  - pozycje konstrukcyjne - patrz opracowanie konstrukcyjne
  - fragmenty elewacji parteru wykonać z płyt włóknocementowych gr. 1,0 cm np. EURONIT na konstr. drewnianej ukrytej w ociepleniu

# PRZEKRÓJ



- \* proponowane rodzaje styropianu w zależności od miejsca zastosowania:
1. balkon/podłoga (w tym na gruncie) - "Termo Organika dach- podłoga"
  2. dach i strychy - "Termo Organika dach- podłoga"
  3. ściany zewnętrzne - "Termo Organika fasada"
  4. fundamenty - "Termo Organika fundament"
- \*\*\* proponowane rodzaje pokrycia dachowego (w projekcie przyjęto obłożenie dachówką ceramiczną):
1. "Dachówka ceramiczna Creator"
  2. "Dachówka cementowa Euro"
  3. Blacha dachówka
  4. Blacha płaska, łączona listwami

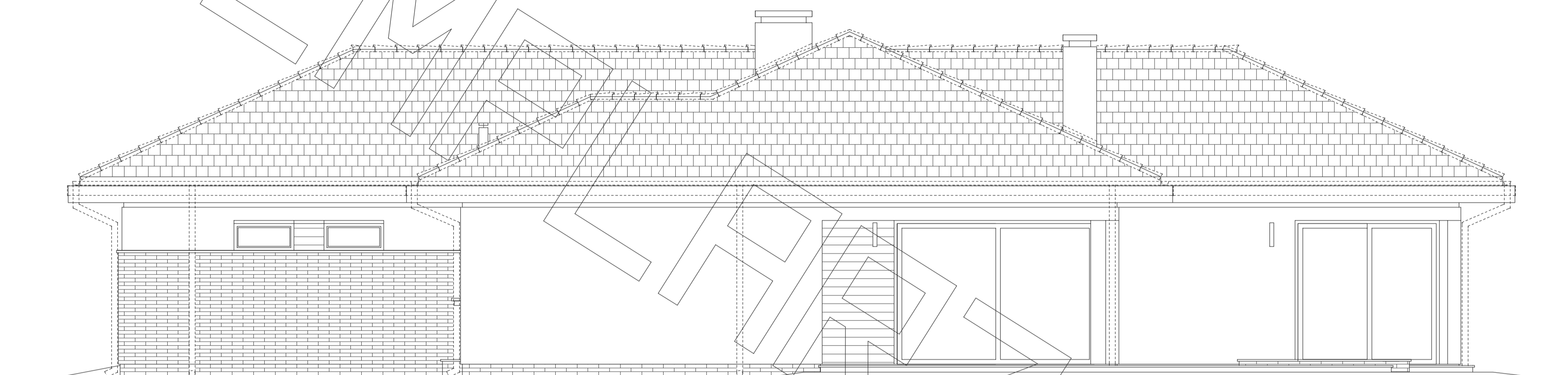
- Uwagi :**
- przewody spalynowe odizolować od konstrukcji drewnianej
  - 3 cm wełna min.+ folia aluminiowa (p-poż)
  - muryłaty mocować do wieńca na kotwy M12 co 100 cm
  - więźby mocować do ścian za pomocą łączówki, śruby M12 i kolki do betonu
  - pozycje konstrukcyjne - patrz opracowanie konstrukcyjne
  - konstr. podbitki okapowej mocować do ścian za pomocą łączówki, śruby M12 i kolki do betonu



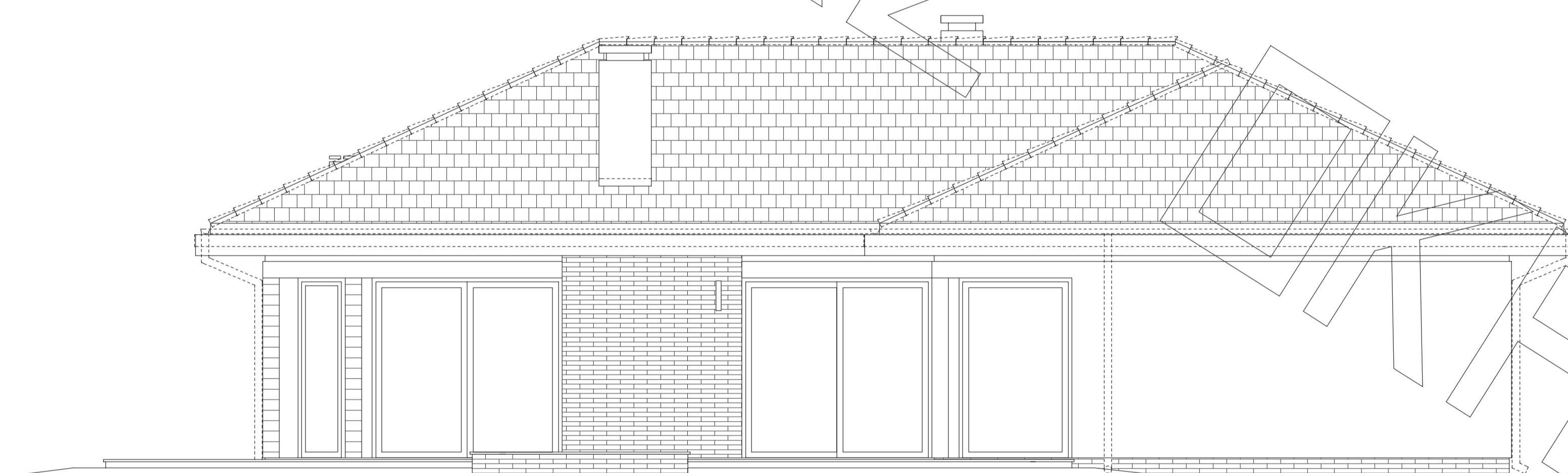
# ELEWACJE



ELEWACJA FRONTOWA



ELEWACJA BOCZNA



ELEWACJA TYLNA



ELEWACJA BOCZNA