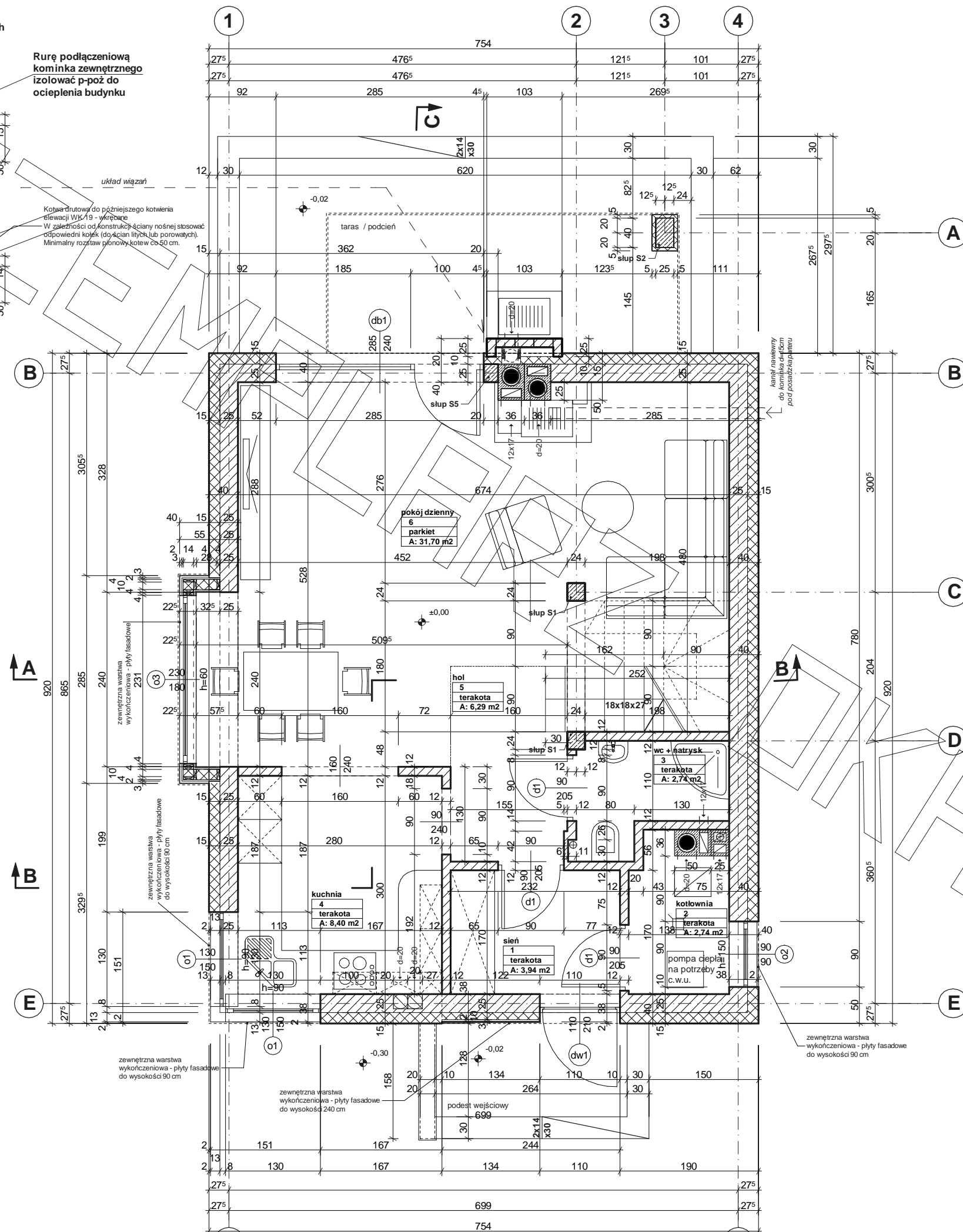
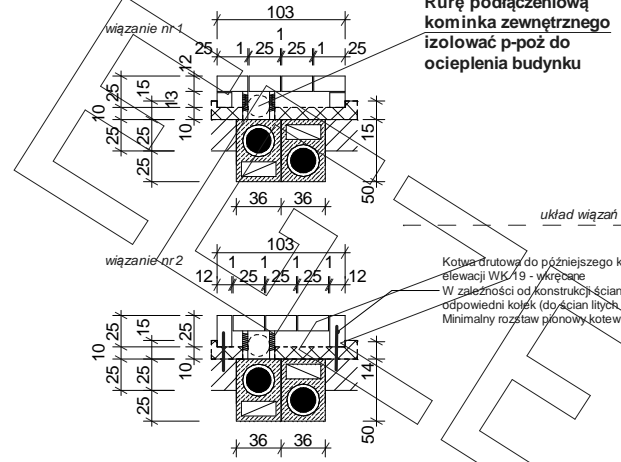


RZUT PARTERU

Uwaga:
Mocowanie ściany klinkierowej
za pomocą systemów kotwiących
firmy Habe (lub równoważnej)

Rurę podłączeniową
kominka zewnętrznego
izolować p-poż do
ocieplenia budynku

Kotwadrutowo do późniejszego kotwienia
elewacji WK19 - wyrobce
W zależności od konstrukcji ściany nośnej stosować
odpowiedni kołek (do ścian litych lub porowatych).
Minimalny rozstaw pionowy kotew co 50 cm.



ELEWACJE ZEWNĘTRZNE - FASADY (nietylnokowane)

System wykonania :

Standardowe okładziny drewniane na konstrukcji:
- ściana murowana - ruszt drewniany
- ściana drewniana - konstrukcja ściany

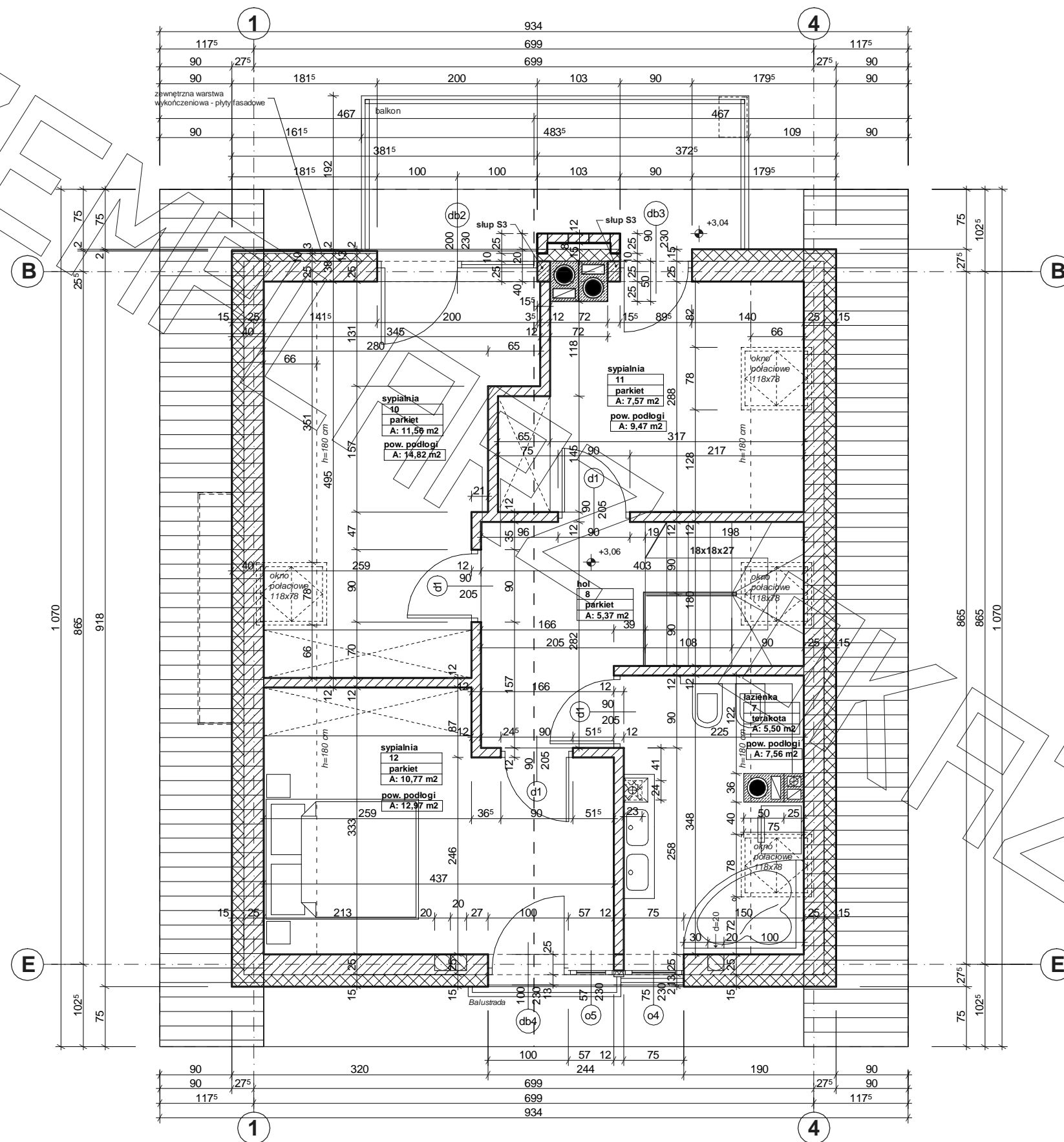
Zamiennie :
Np.

Płyty fasadowe z włóknocementu
- fasada drewnopodobna - "Prodema" płyta HPL
- fasada gładka - "Ceraboard"
(Granpol : www.prodema.pl)
Fasady włóknocementowe wykonywać zgodnie z
zaleceniami i technologią producenta.

Każdorazowo dostosować system wentylowania i
zabezpieczenia przeciwwilgociowego do danej
technologii fasady

Przy wykonywaniu fasady w systemach równoważnych
- dostosować konstrukcję

RZUT PODDASZA



ELEWACJE ZEWNĘTRZNE - FASADY (nietylkowane)

System wykonania :

- Standardowe okładziny drewniane na konstrukcji:
- ściana murowana - ruszt drewniany
- ściana drewniana - konstrukcja ściany

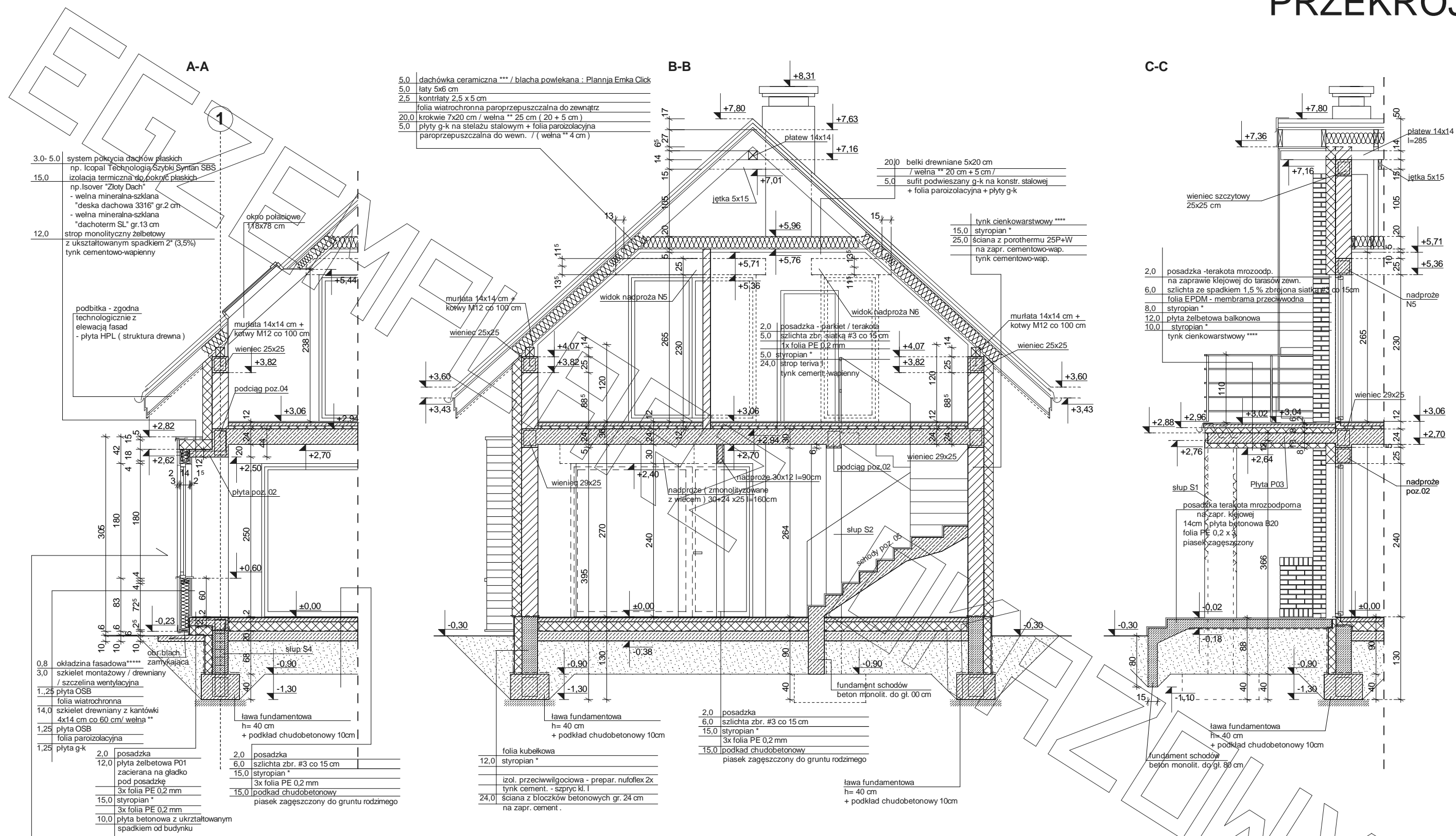
Zamienniki :

- Np.
- Płyty fasadowe z włóknocementu
- fasada drewnopodobna - "Prodema" płyta HPL
- fasada gładka - "Ceraboard"
- (Granpol : www.prodema.pl)
- Fasady włóknocementowe wykonywać zgodnie z zaleceniami i technologią producenta.

Każdorazowo dostosować system wentylowania i zabezpieczenia przeciwwilgociowego do danej technologii fasady

Przy wykonywaniu fasady w systemach równoważnych - dostosować konstrukcję

PRZEKRÓJ



- 5,0 dachówka ceramiczna *** / blacha powlekana : Plannja Emka Click
- 5,0łaty 5x6 cm
- 2,5 kontrłaty 2,5 x 5 cm
- folia wiatrochronna paroprzepuszczalna do zewnątrz
- 20,0 krokwie 7x20 cm / wełna ** 25 cm (20 + 5 cm)
- 5,0 płyty g-k na stelażu stalowym + folia paroizolacyjna paroprzepuszczalna do wewn. / (wełna ** 4 cm)

- 3,0- 5,0 system pokrycia dachów płaskich np. Icopal Technologia Szybki Syntan SBS
- 15,0 izolacja termiczna do pokryć płaskich np. Isover "Złoty Dach" - wełna mineralna-szkłana "deska dachowa 3316" gr.2 cm - wełna mineralna-szkłana "dachoterm SL" gr.13 cm
- 12,0 strop monolityczny żelbetowy z ukształtowanym spadkiem 2° (3,5%) tynk cementowo-wapienny

podbitka - zgodna technologicznie z elewacją fasady - płyta HPL (struktura drewna)

- 0,8 okładzina fasadowa**** zamykająca
- 3,0 szkielet montażowy / drewniany / szczelina wentylacyjna
- 1,25 płyta OSB
- folia wiatrochronna
- 14,0 szkielet drewniany z kantówki 4x14 cm co 60 cm/ wełna **
- 1,25 płyta OSB
- folia paroizolacyjna
- 1,25 płyta g-k
- 2,0 posadzka
- 12,0 płyta żelbetowa P01 zacierana na gładko pod posadzkę
- 15,0 styropian *
- 3x folia PE 0,2 mm
- 10,0 płyta betonowa z ukształtowanym spadkiem od budynku

ELEWACJE ZEWNĘTRZNE - FASADY (nietynkowane)

System wykonania :
Standardowe okładziny drewniane na konstrukcji:
- ściana murowana - ruszt drewniany
- ściana drewniana - konstrukcja ściany

Zamiennie :
Np.
Płyty fasadowe z włóknocementu
- fasada drewnopodobna - "Prodema" płyta HPL
- fasada gładka - "Ceraboard"
(Granpol : www.prodema.pl)
Fasady włóknocementowe wykonywać zgodnie z zaleceniami i technologią producenta.

Każdorazowo dostosować system wentylowania i zabezpieczenia przeciwwilgociowego do danej technologii fasady

Przy wykonywaniu fasady w systemach równoważnych - dostosować konstrukcję

- 2,0 posadzka
- 6,0 szlichta zbr. #3 co 15 cm
- 15,0 styropian *
- 3x folia PE 0,2 mm
- 15,0 podkład chudobetonowy piasek zagęszczony do gruntu rodzimego
- 12,0 folia kubekowa
- styropian *
- izol. przeciwwilgociowa - prepar. nuflex 2x tynk cement. - szpryc kl. I
- 24,0 ściana z bloczków betonowych gr. 24 cm na zapr. cement.

- 2,0 posadzka
- 6,0 szlichta zbr. #3 co 15 cm
- 15,0 styropian *
- 3x folia PE 0,2 mm
- 15,0 podkład chudobetonowy piasek zagęszczony do gruntu rodzimego
- ława fundamentowa h= 40 cm + podkład chudobetonowy 10cm
- fundament schodów beton monolit. do gł. 00 cm
- ława fundamentowa h= 40 cm + podkład chudobetonowy 10cm

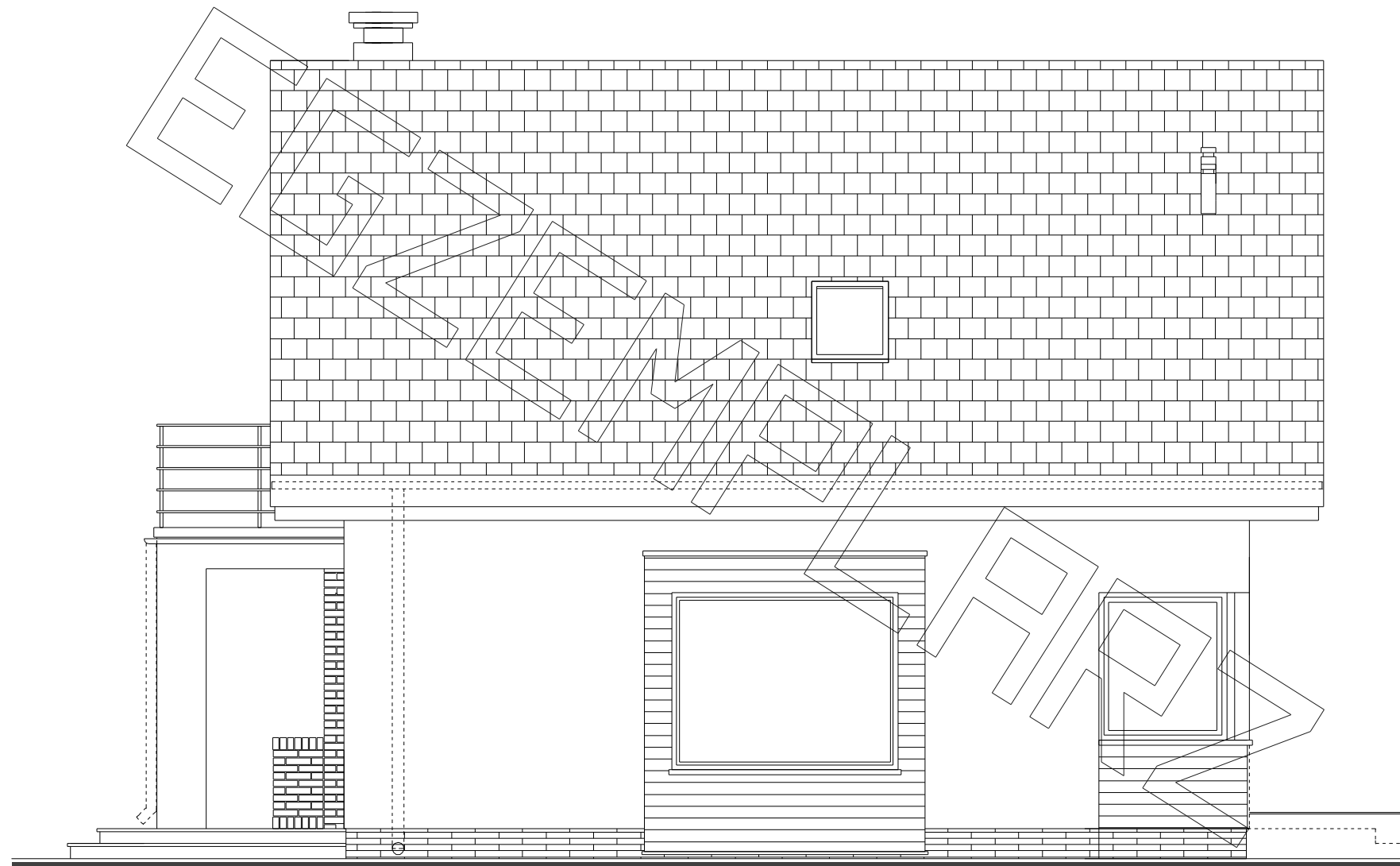
* proponowane rodzaje styropianu w zależności od miejsca zastosowania:

1. balkon/podłoga (w tym na gruncie) - "Termo Organika dach - podłoga"
2. dach / stropodach - "Termo Organika dach - podłoga"
3. ściany zewnętrzne - "Termo Organika fasada"
4. fundamenty - "Termo Organika fundament"

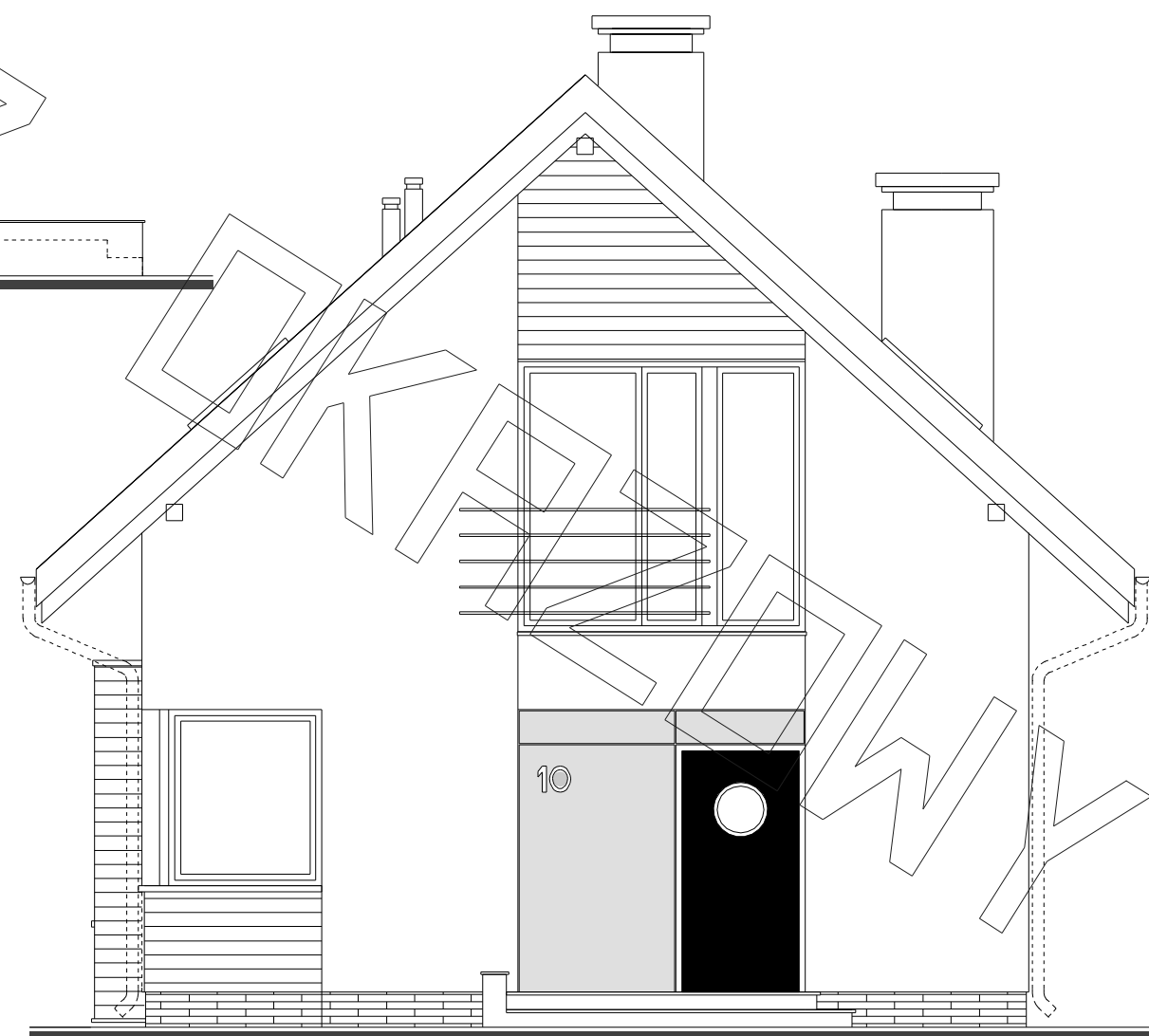
- dla budynków o podwyższonej energooszczędności:
1. balkon/podłoga (w tym na gruncie) "Termo Organika Termonium dach - podłoga"
2. ściany zewnętrzne - "Termo Organika Termonium Plus fasada"
3. fundamenty - "Termo Organika Termonium fundament"
- ** proponowana wełna mineralna/szkłana w zależności od miejsca zastosowania:
"Wełna Knauf Insulation w Ecosse Technology"
1. dach skośny - Classic 032; Classic 039; Unifit 035; Unifit 039
2. strop drewniany - Classic 039; Classic 044
3. fasada wentylowana - TP 116; TP 435 B; TP 425 B; TPM 135

- *** proponowane rodzaje pokrycia dachowego (w projekcie przyjęto obciążenie dachówką ceramiczną):
1. "Dachówka ceramiczna Creaton"
2. "Dachówka cementowa Euronit"
3. Blacho-dachówka
4. Blacha płaska, łączona listwowo

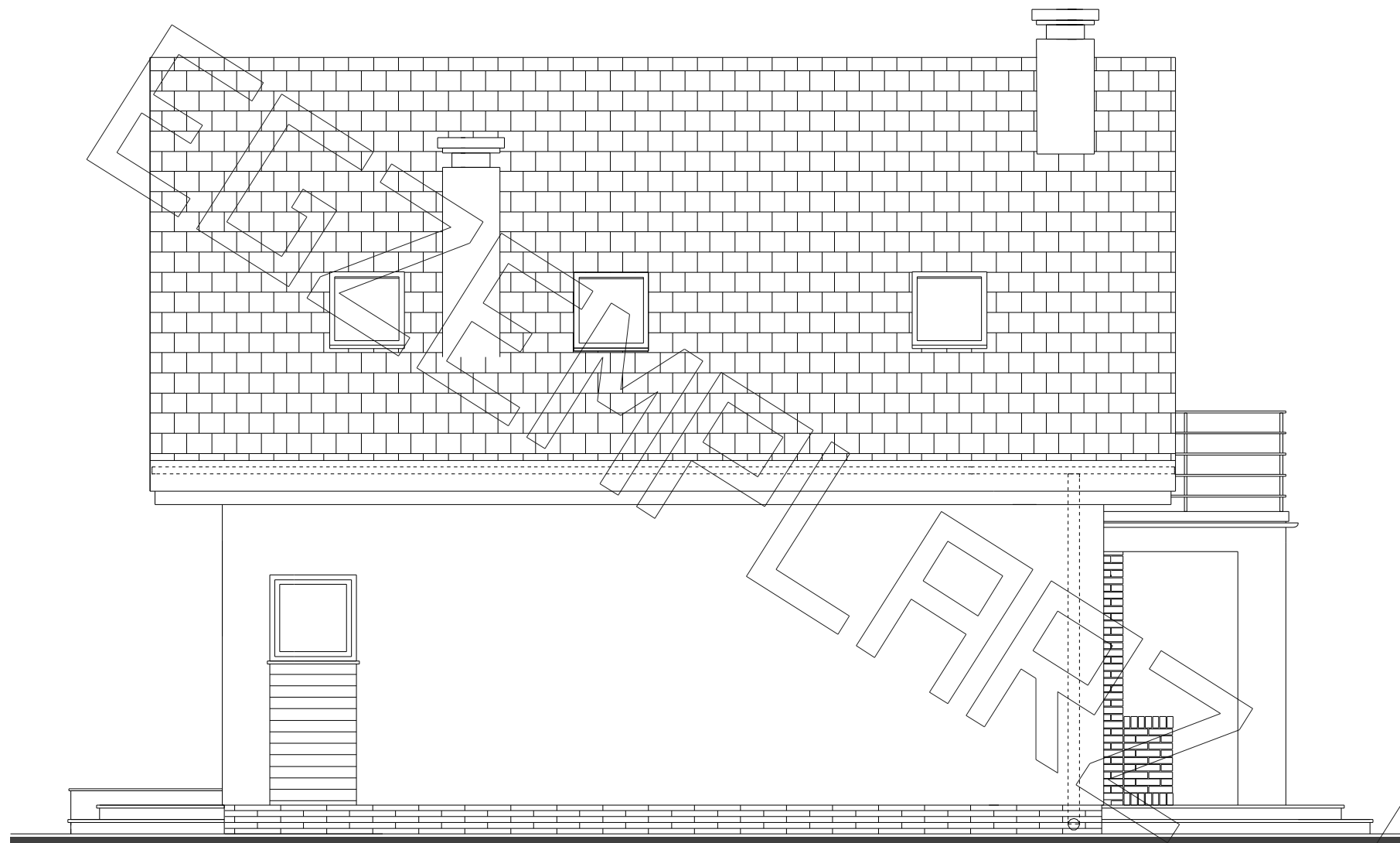
- **** kompletny system ociepleń Termo Organika
**** deska elewacyjna Cedral
***** w razie zmiany materiału np. na styropian lub wełnę mineralną grubość ocieplenia dostosować do obowiązujących przepisów



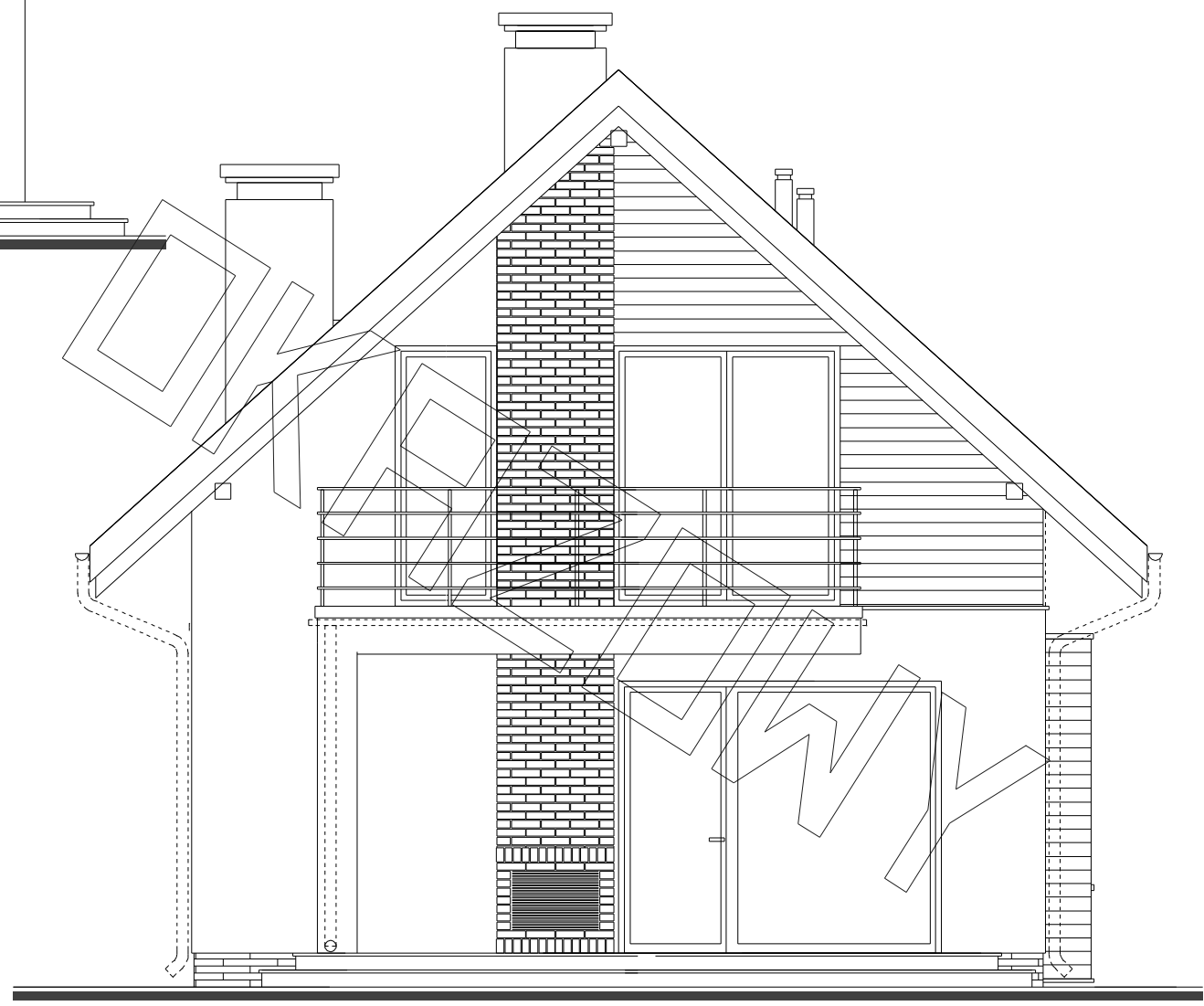
ELEWACJA BOCZNA :



ELEWACJA FRONTOWA:



ELEWACJA BOCZNA :



ELEWACJA TYLNA: