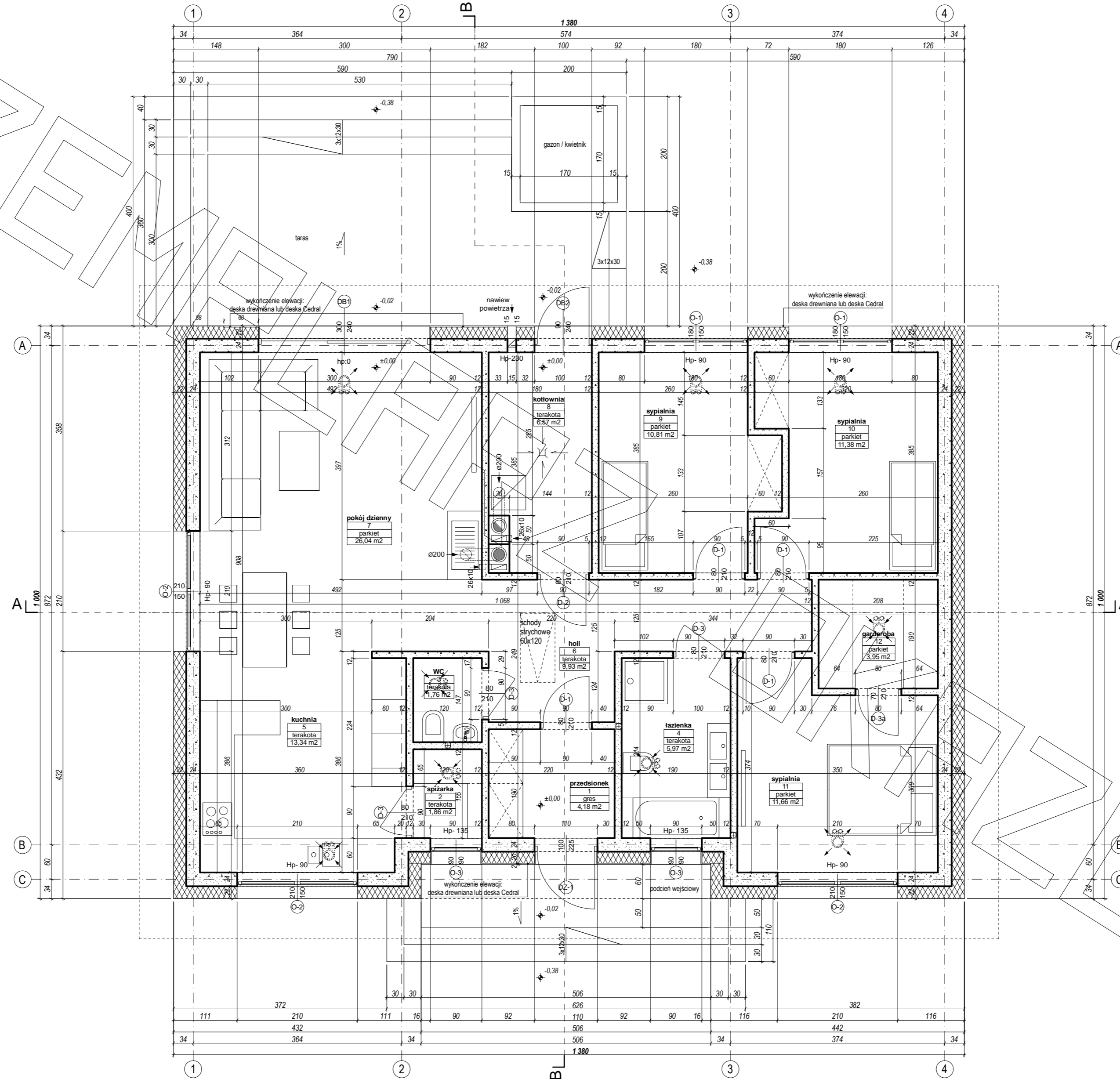
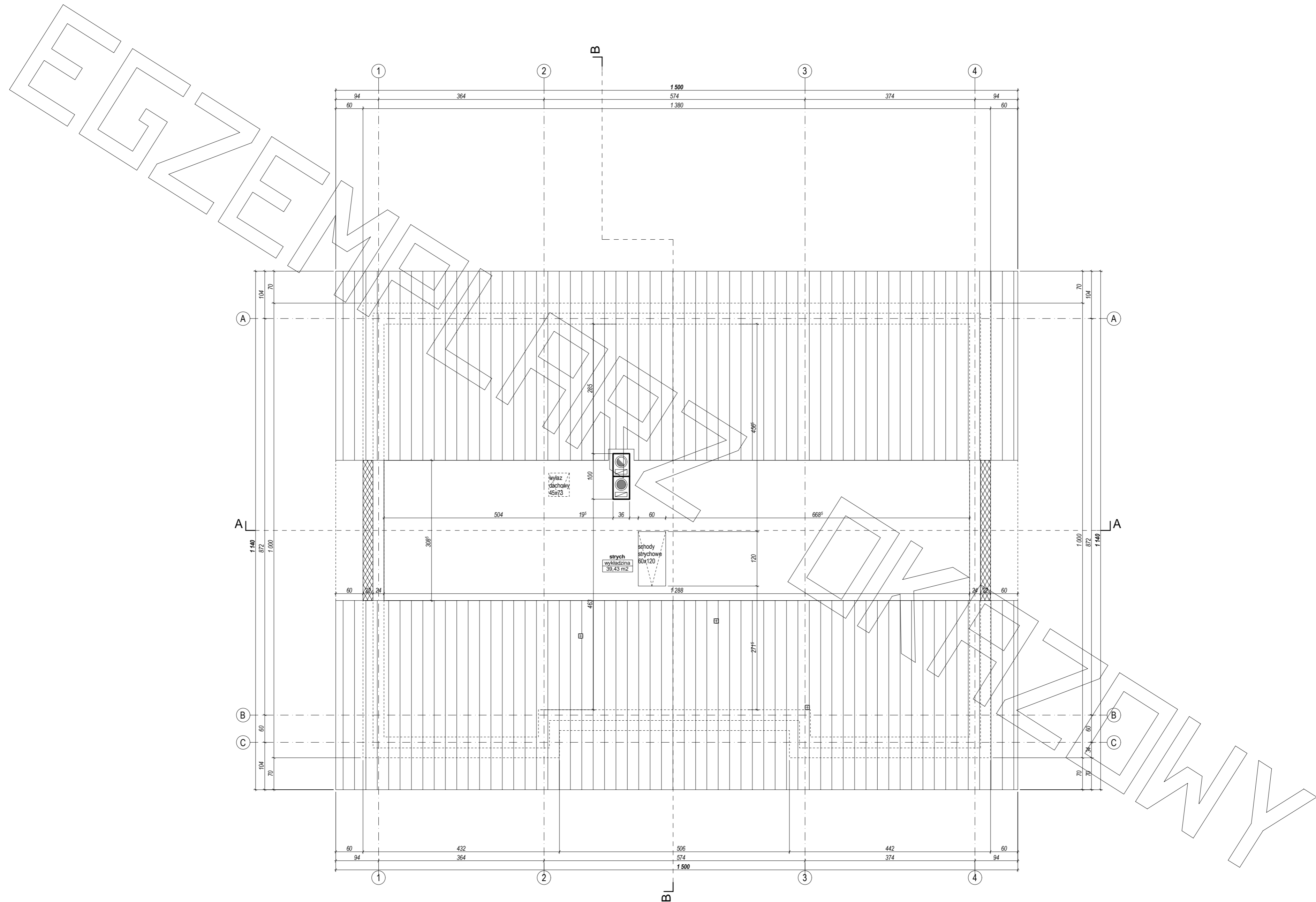
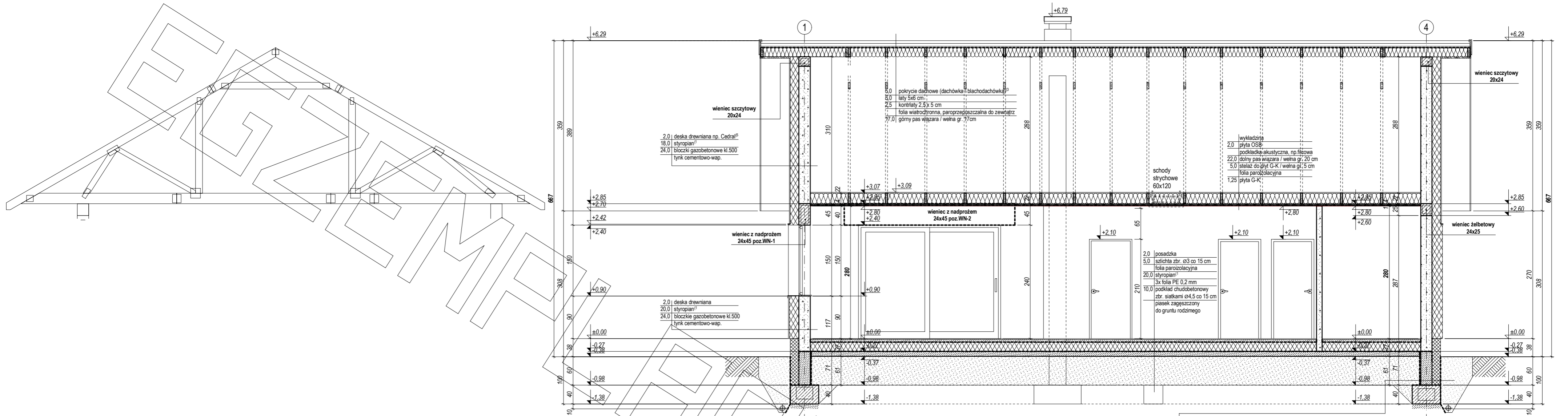


WYKONANY

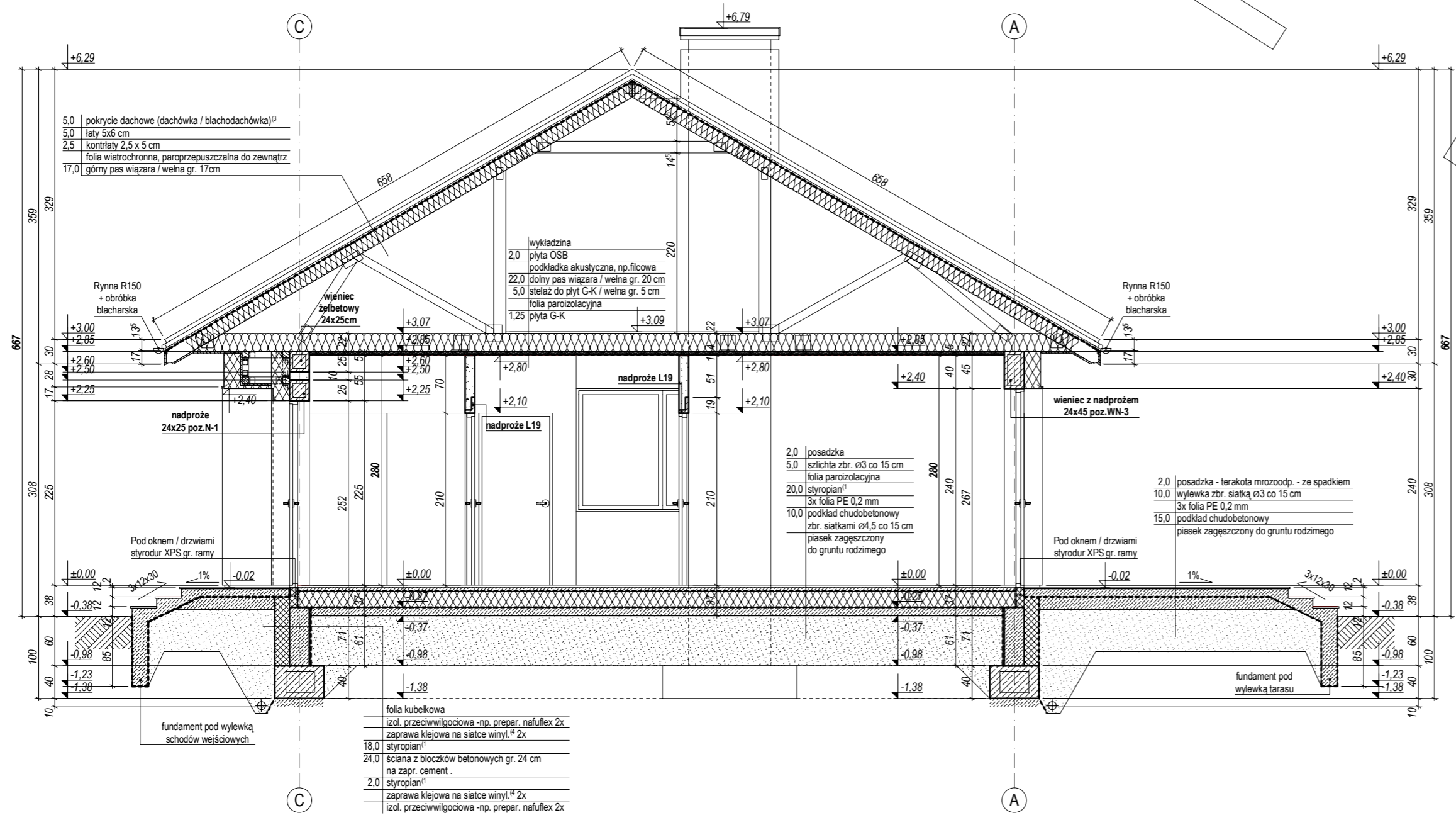


WYKONANY





- folia kubełkowa
- izol. przeciwwilgociowa -np. prepar. nafuflex 2x
- zaprawa klejowa na siatce winyl. # 2x
- 18.0 styropian¹
- 24.0 ściana z bloczków betonowych gr. 24 cm
- na zapr. cement.
- 2.0 styropian¹
- zaprawa klejowa na siatce winyl. # 2x
- izol. przeciwwilgociowa -np. prepar. nafuflex 2x



- folia kubełkowa
- izol. przeciwwilgociowa -np. prepar. nafuflex 2x
- zaprawa klejowa na siatce winyl. # 2x
- 18.0 styropian¹
- 24.0 ściana z bloczków betonowych gr. 24 cm
- na zapr. cement.
- 2.0 styropian¹
- zaprawa klejowa na siatce winyl. # 2x
- izol. przeciwwilgociowa -np. prepar. nafuflex 2x

