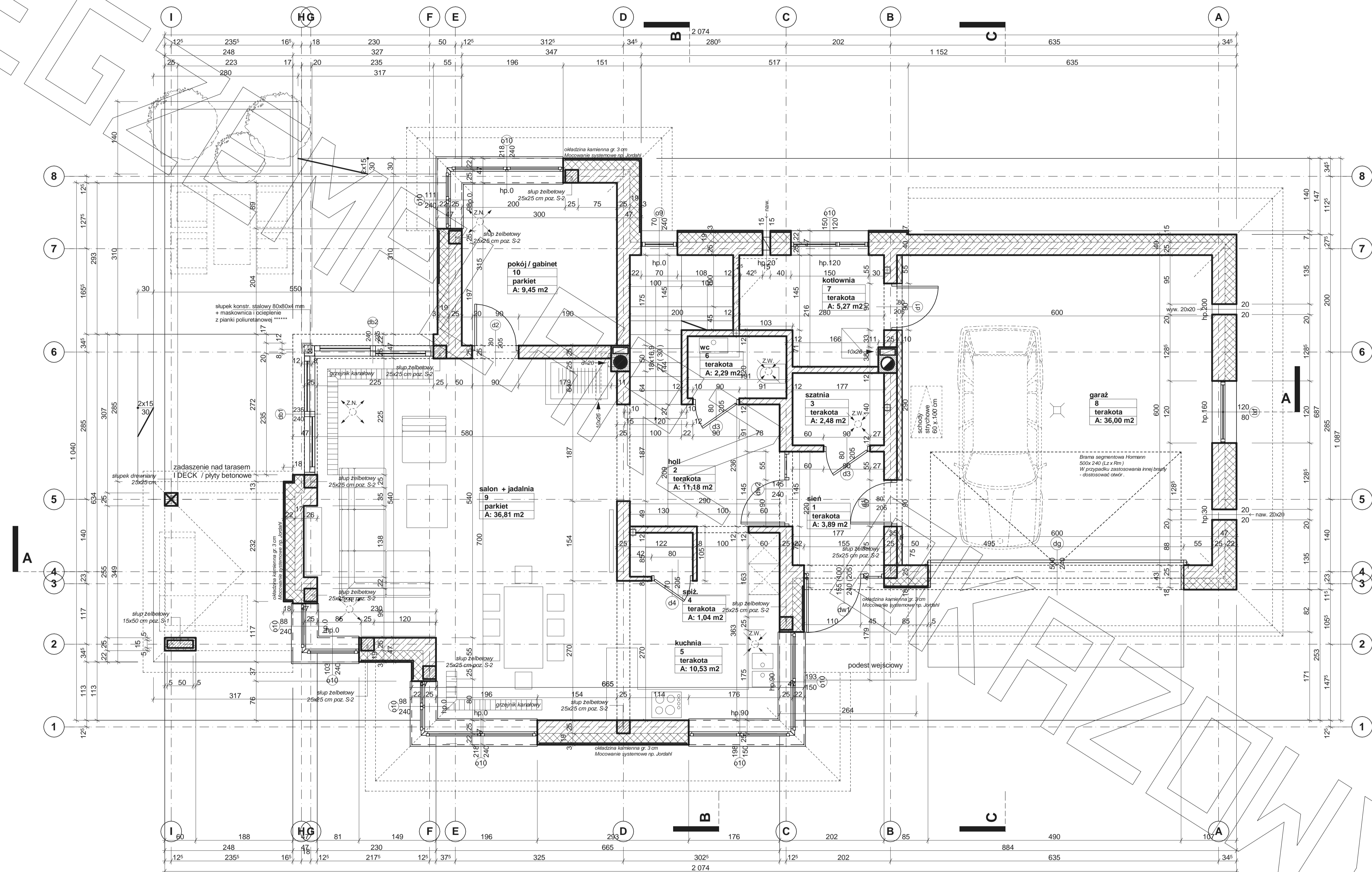
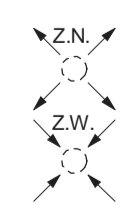


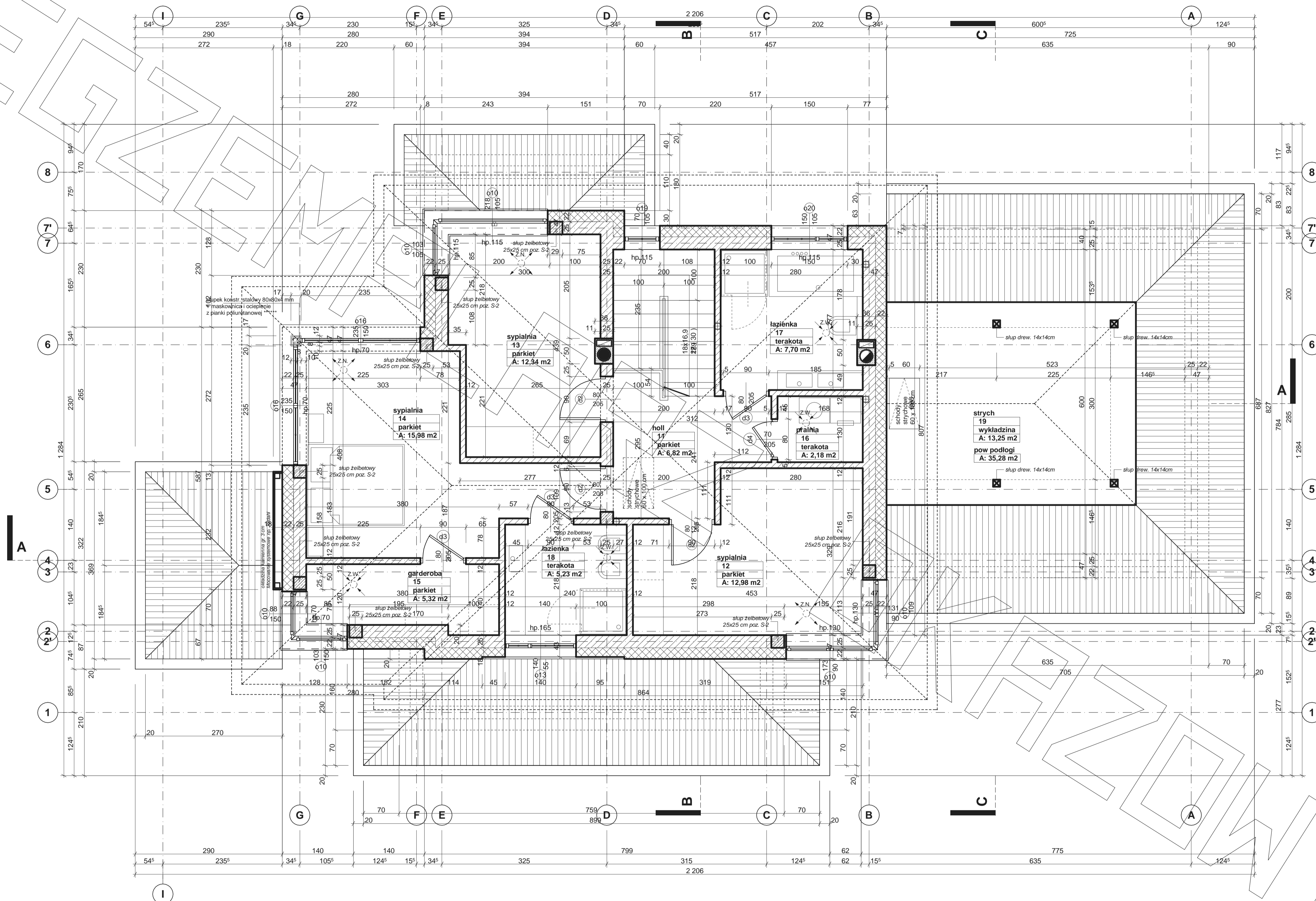
RZUT PARTERU



- Uwagi :**
- wymiary otworu bramy garażowej 500x240cm
 - bramę garażową montować wewnątrz pomieszczenia za pomocą kotew dystansowych
 - glify otworu bramy garażowej docięplić styropianem gr. 5cm
 - w przypadku montażu innej bramy garażowej dostosować wielkość otworu i sposób montażu do wymogów producenta
 - pozycje konstrukcyjne - patrz opracowanie konstrukcyjne
 - Z.N. - zawór wentylacyjny nawiewny zamontowany w suficie pomieszczenia - patrz opracowanie instalacji
 - Z.W. - zawór wentylacyjny wywiewny zamontowany w suficie pomieszczenia - patrz opracowanie instalacji



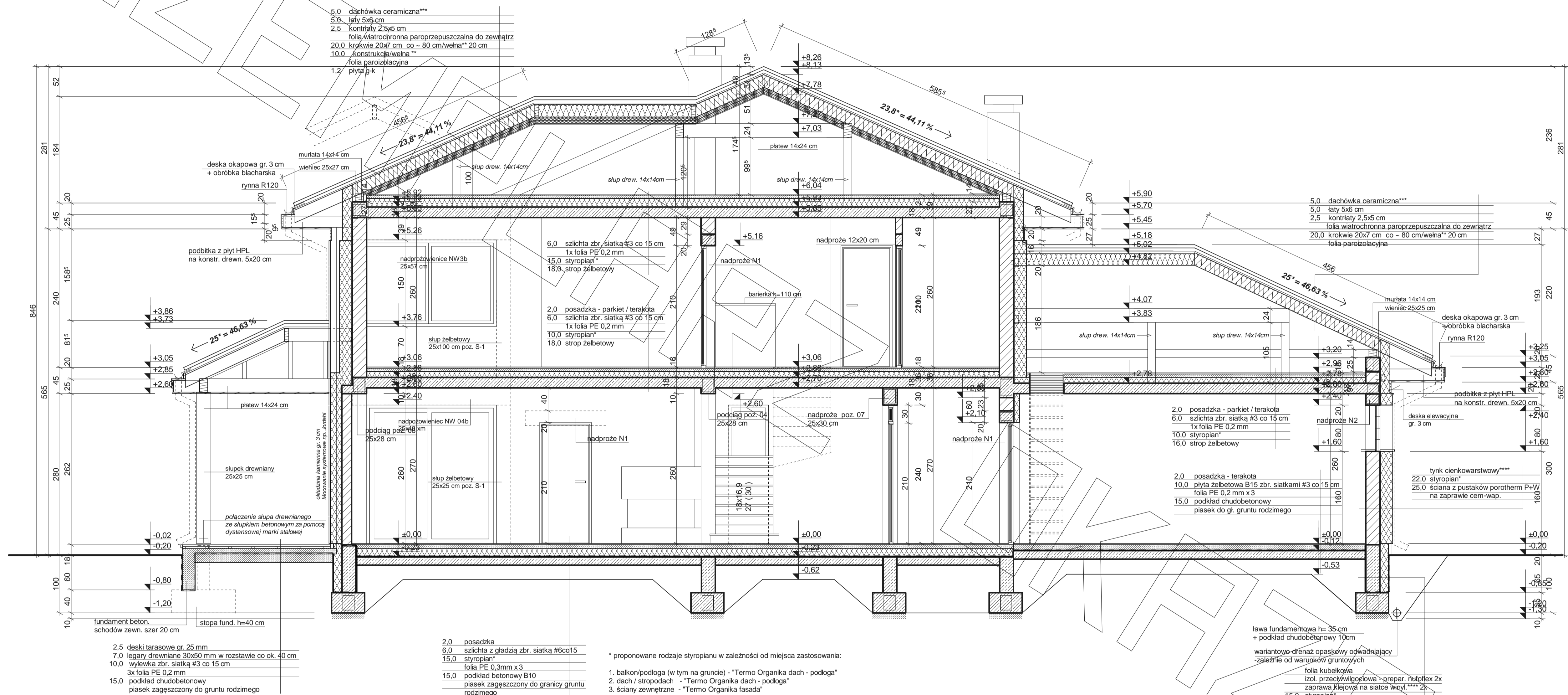
RZUT PIĘTRA



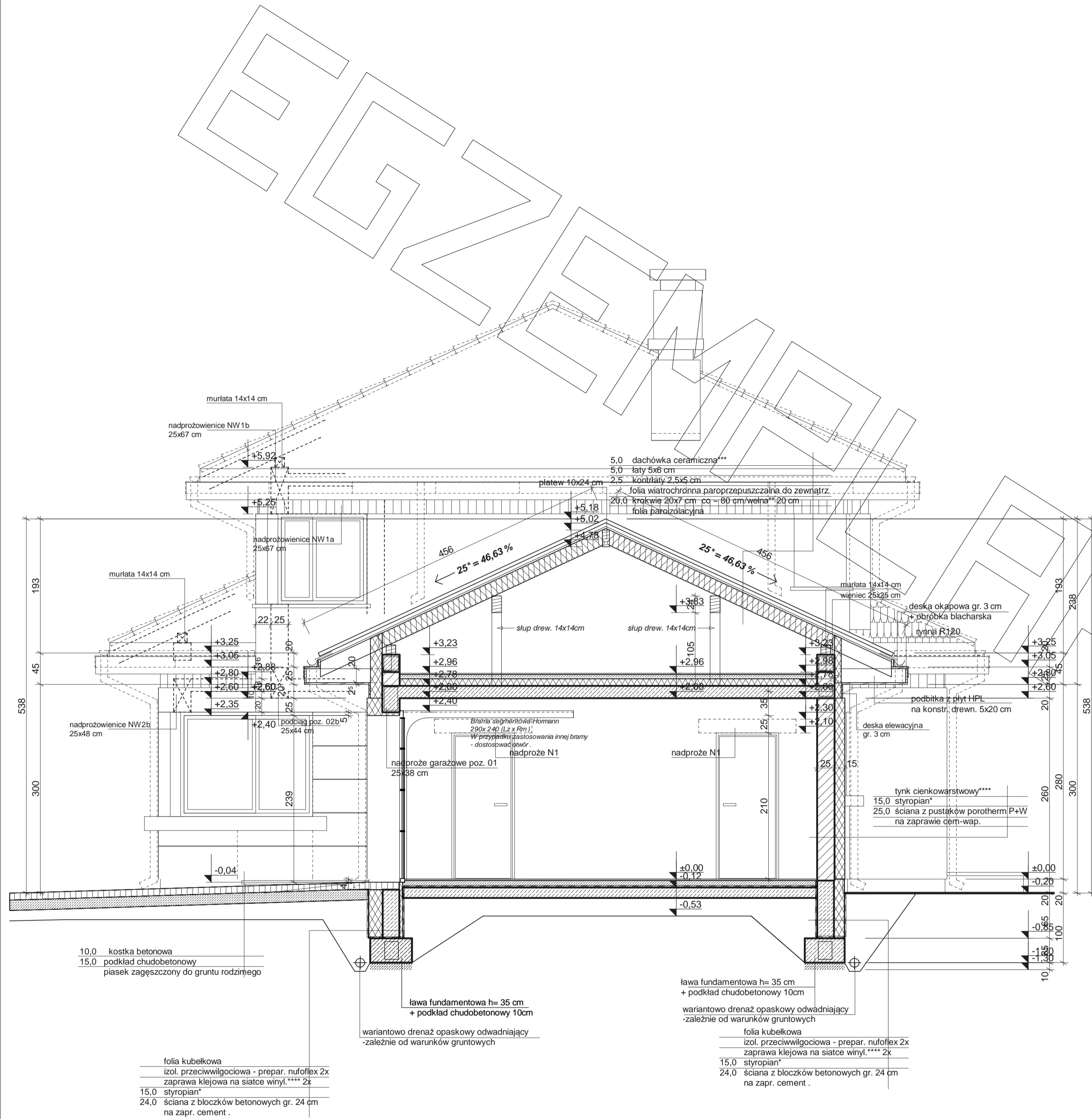
Uwagi :

- pozycje konstrukcyjne - patrz opracowanie konstrukcyjne
- Z.N. - zawór wentylacyjny nawiewny zamontowany w suficie pomieszczenia - patrz opracowanie instalacji
- Z.W. - zawór wentylacyjny wywiewny zamontowany w suficie pomieszczenia - patrz opracowanie instalacji

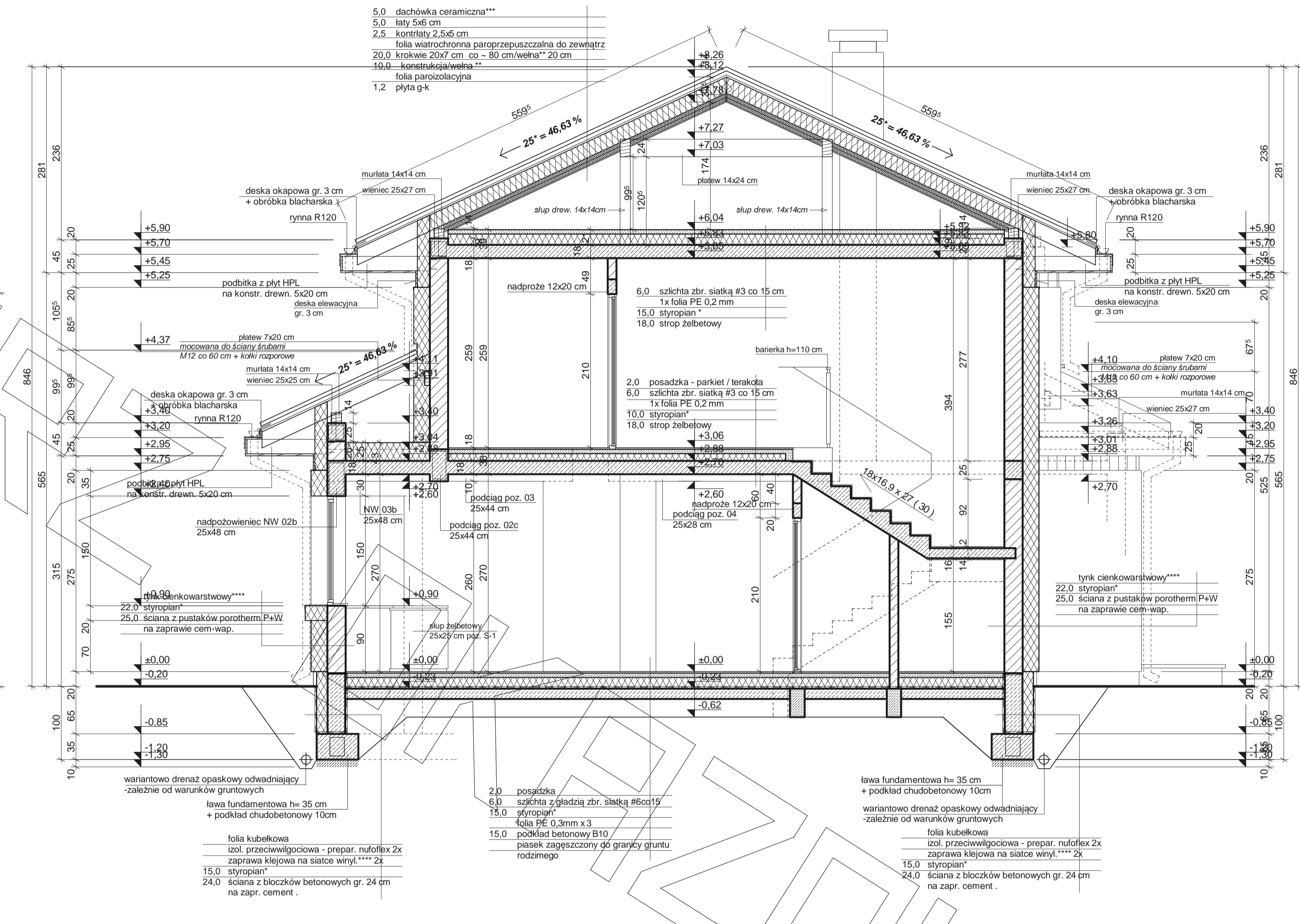




Uwagi :
- przewody spalinowe odizolować od konstrukcji drewnianej
- 3 cm wełna min.+ folia aluminiowa (p-poż)
- murłaty mocować do wieńca na kotwy M12 co 100 cm
- wiązary mocowane do ścian za pomocą łączówki, śruby M12 i kołki do betonu
- pozycje konstrukcyjne - patrz opracowanie konstrukcyjne
- konstr. podbitki okapowej mocować do ścian za pomocą łączówki, śruby M12 i kołki do betonu



PRZEKRÓJ C-C



PRZEKRÓJ B-B

* proponowane rodzaje styropianu w zależności od miejsca zastosowania:

1. balkon/podłoga (w tym na gruncie) - "Termo Organika dach - podłoga"
2. dach / stropodach - "Termo Organika dach - podłoga"
3. ściany zewnętrzne - "Termo Organika fasada"
4. fundamenty - "Termo Organika fundament"

dla budynków o podwyższonej energooszczędności:

1. balkon/podłoga (w tym na gruncie) - "Termo Organika Termonium dach - podłoga"
2. ściany zewnętrzne - "Termo Organika Termonium Plus fasada"
3. fundamenty - "Termo Organika Termonium fundament"

** proponowana wełna mineralna/szklana w zależności od miejsca zastosowania:
"Wełna Knauf Insulation w Ecose Technology"

1. dach skośny - Classic 032; Classic 039; Unifit 035; Unifit 039
2. strop drewniany - Classic 039; Classic 044
3. fasada wentylowana - TP 116 ; TP 435 B; TP 425 B; TPM 135

*** proponowane rodzaje pokrycia dachowego (w projekcie przyjęto obciążenie dachówką ceramiczną):

1. "Dachówka ceramiczna Creator"
2. "Dachówka cementowa Euronit"
3. Blacha dachówka
4. Blacha płaska, łączona listwowo

**** kompletny system ociepleń Termo Organika

***** deska elewacyjna Cedral

***** w razie zmiany materiału np. na styropian lub wełnę mineralną grubość ocieplenia dostosować do obowiązujących przepisów

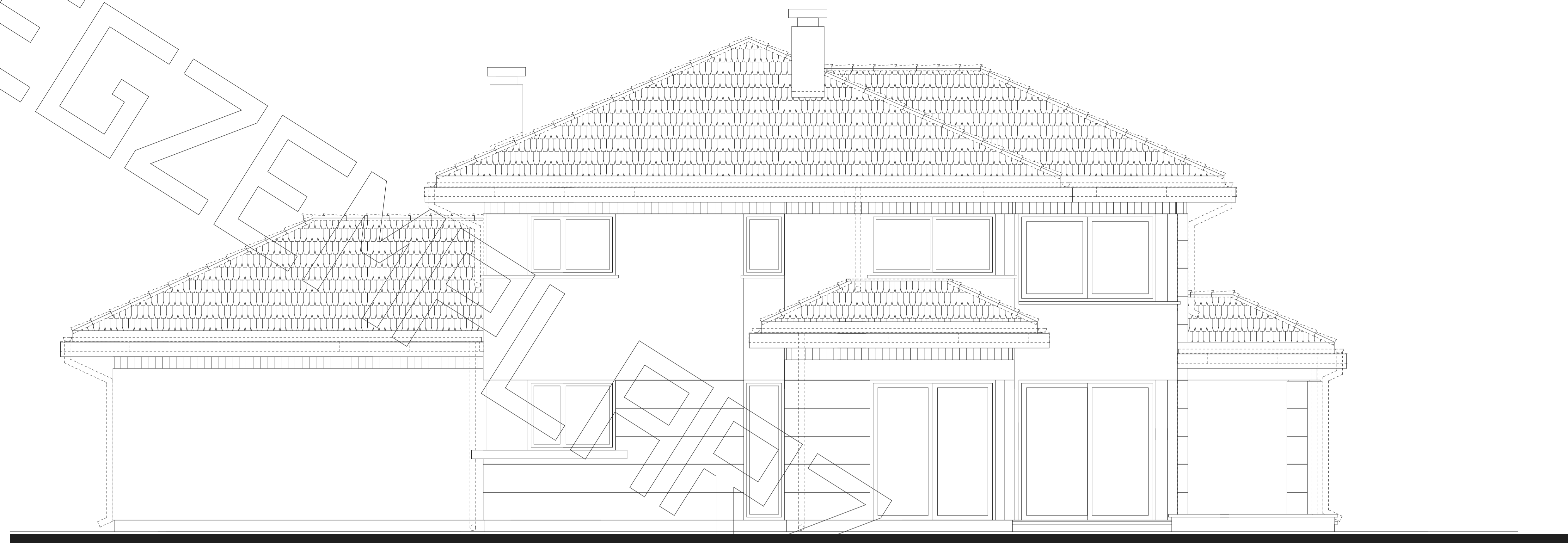
- Uwagi :**
- przewody spalinowe odizolować od konstrukcji drewnianej - 3 cm wełna min.+ folia aluminiowa (p-poż)
 - muryłaty mocować do wieńca na kotwy M12 co 100 cm
 - wiązary mocowane do ścian za pomocą łączówki, śruby M12 i kołki do betonu
 - pozycje konstrukcyjne - patrz opracowanie konstrukcyjne
 - konstr. podbitki okapowej mocować do ścian za pomocą łączówki, śruby M12 i kołki do betonu



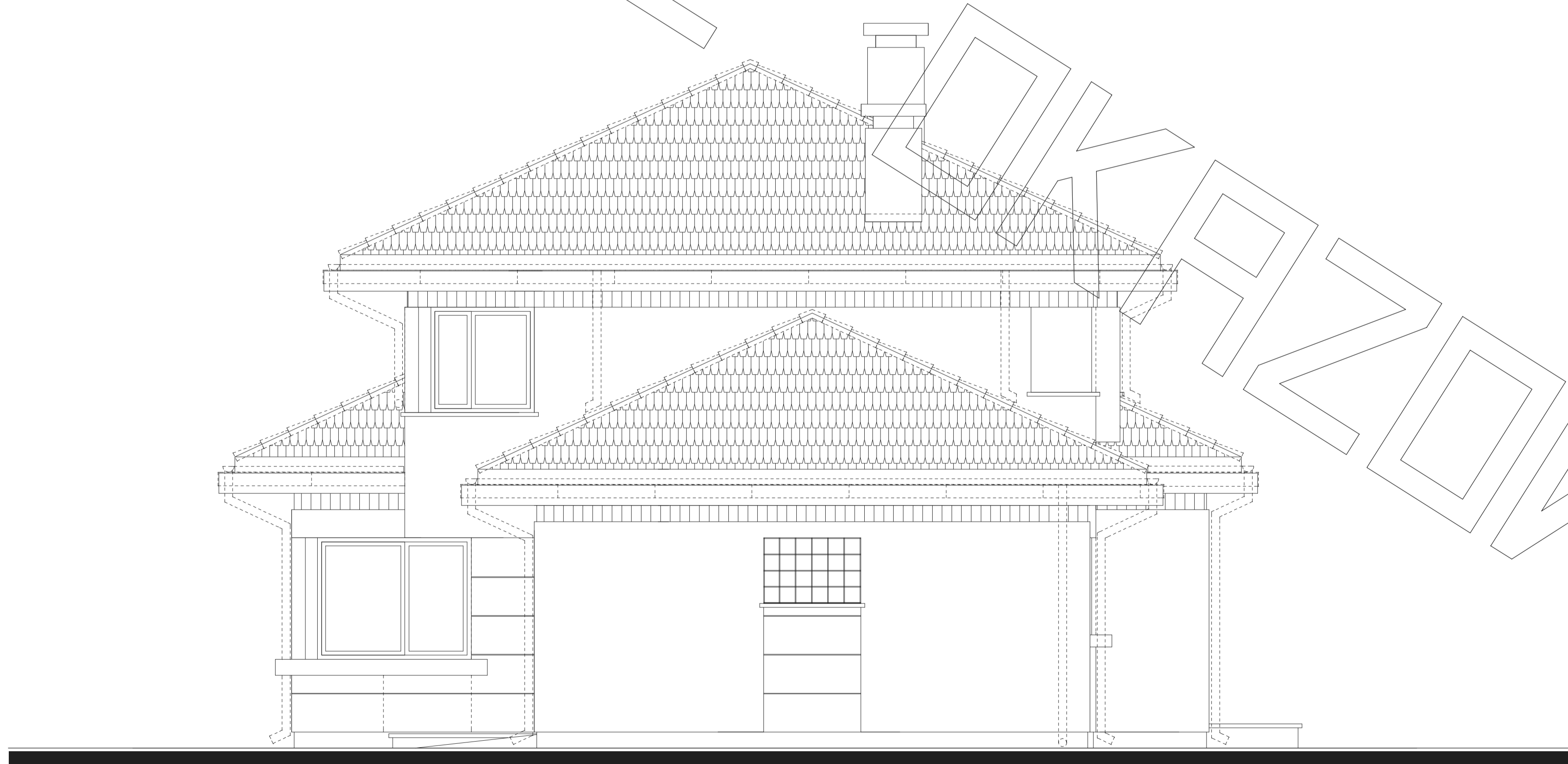
ELEWACJA FRONTOWA



ELEWACJA BOCZNA



ELEWACJA TYLNA



ELEWACJA BOCZNA