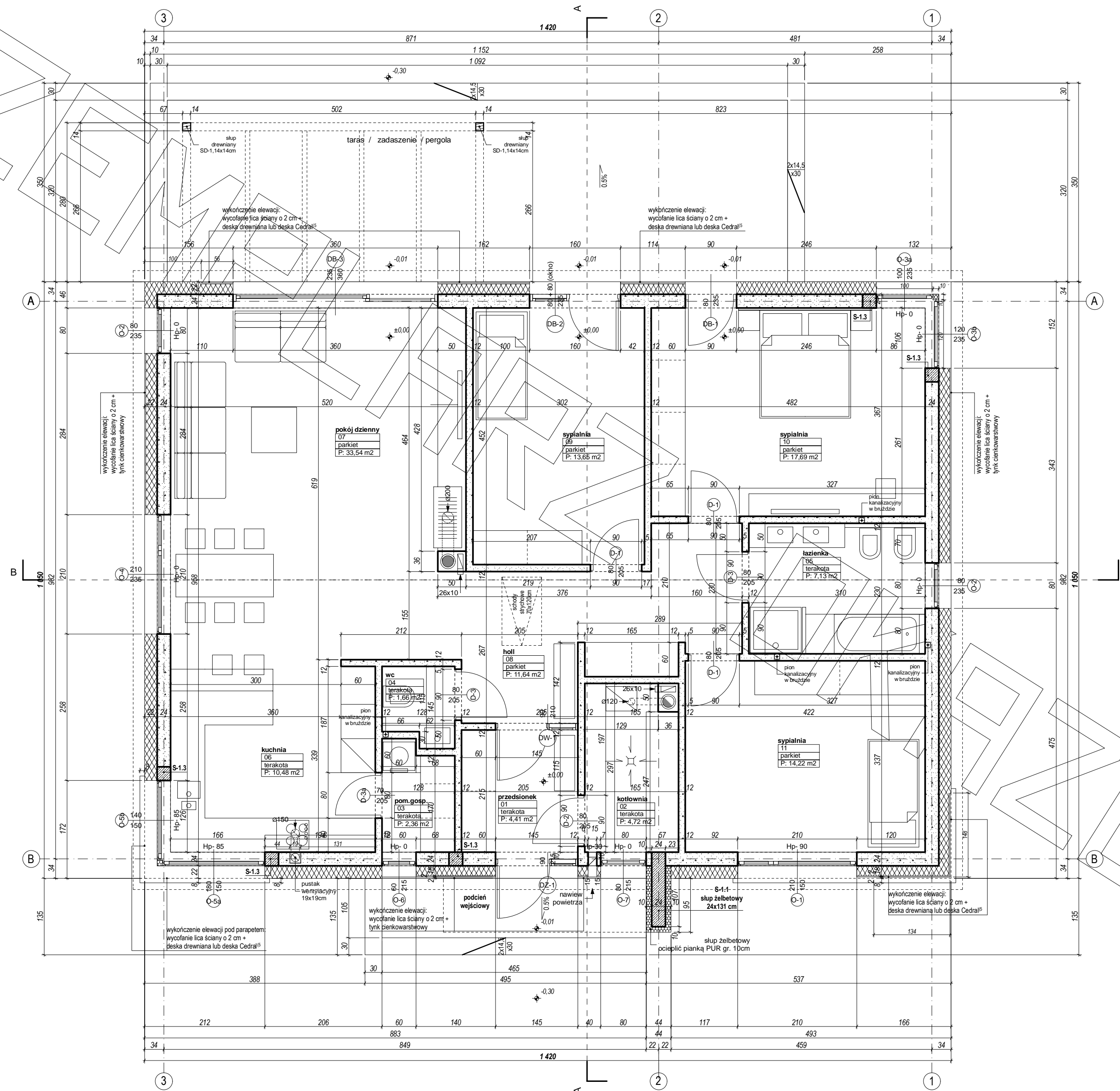
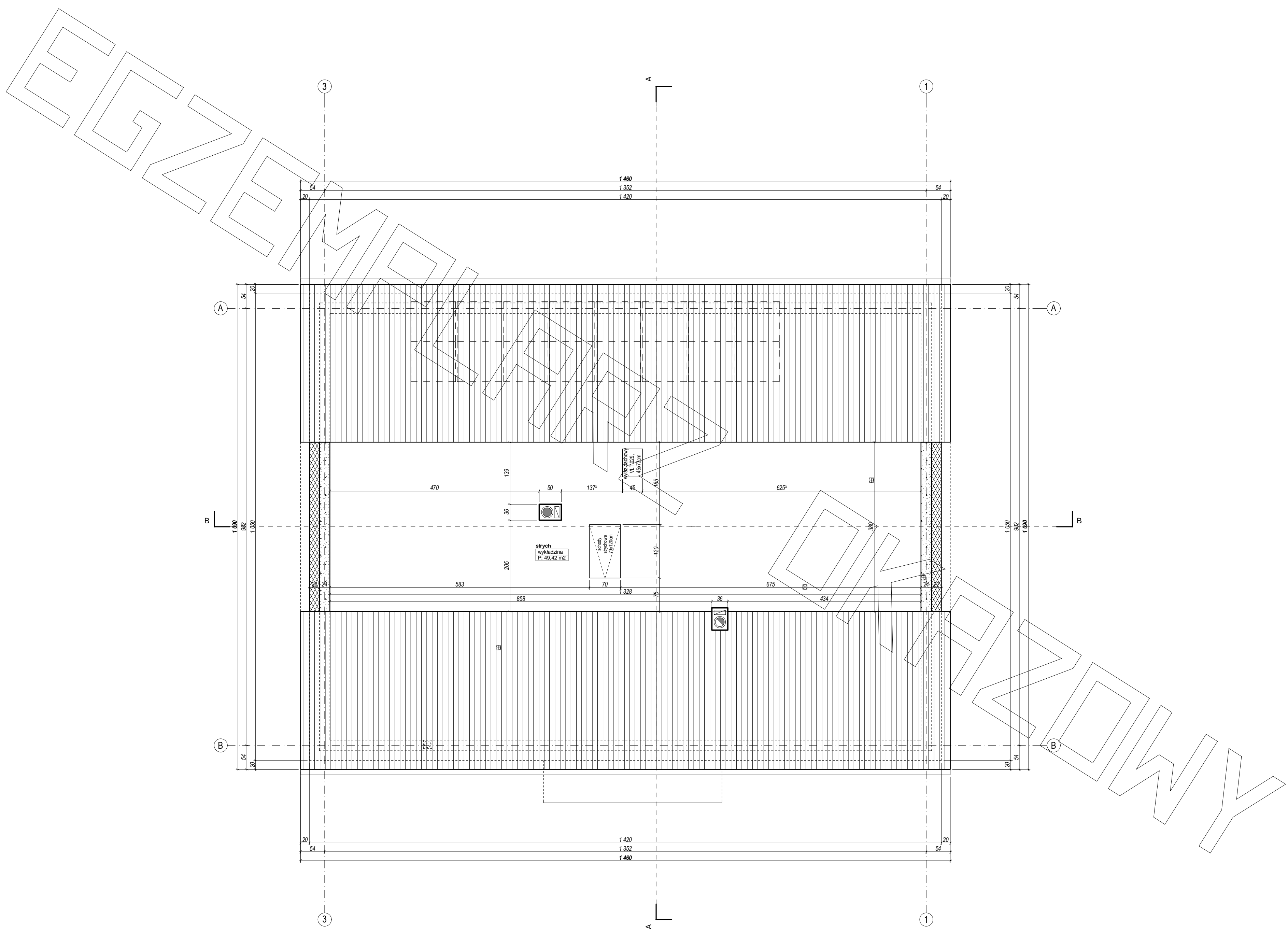


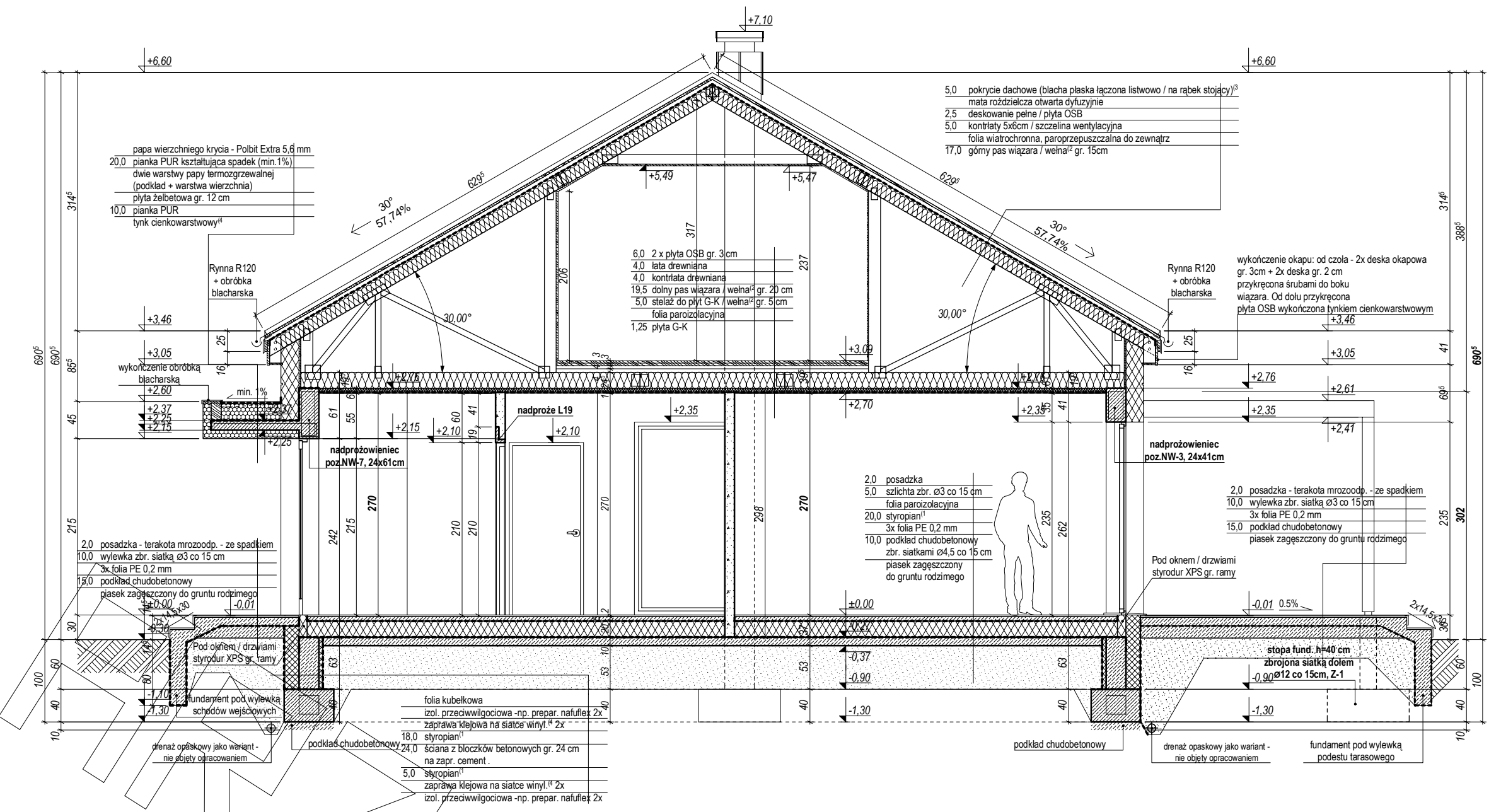
PROJEKT



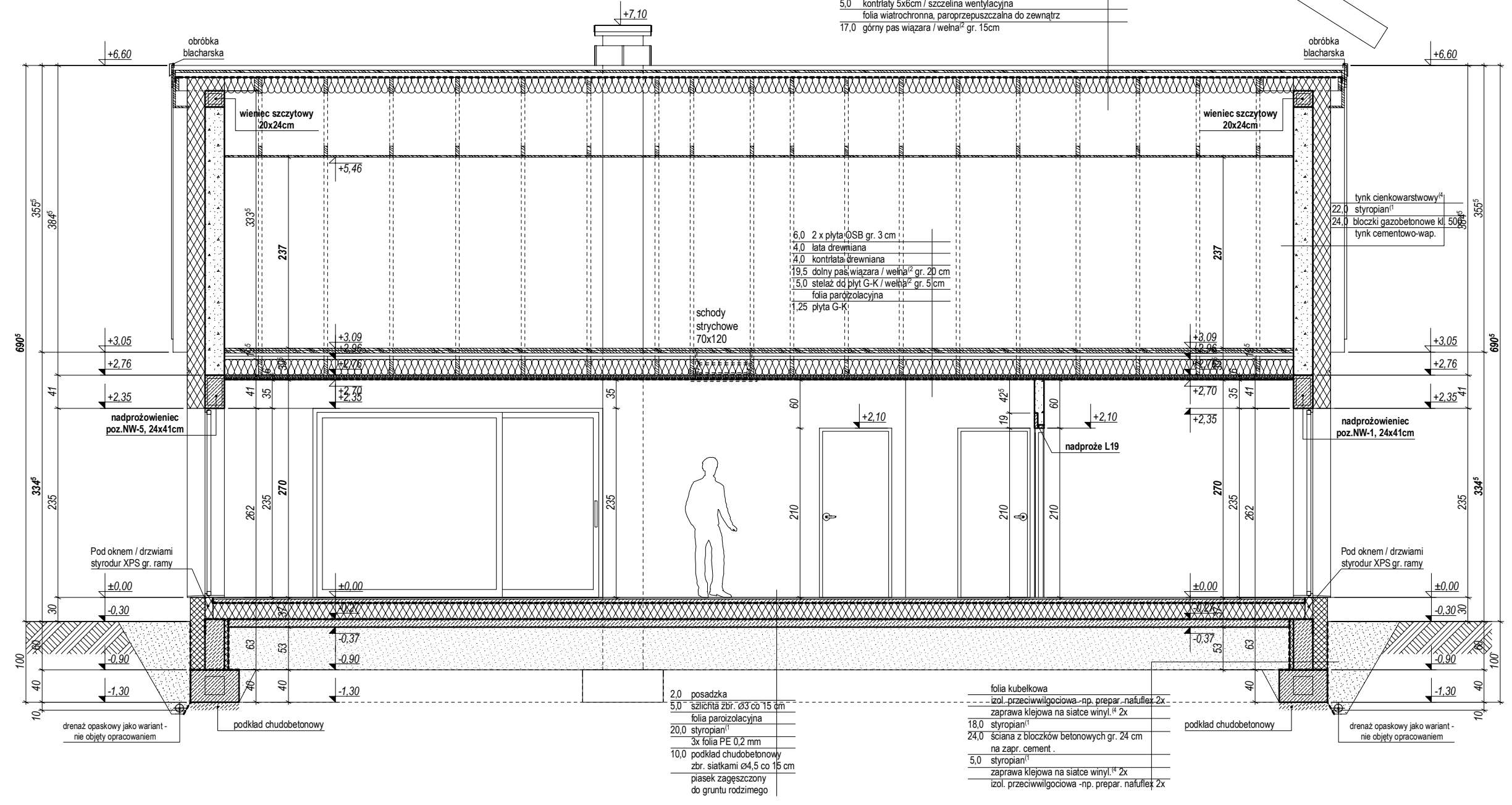
PROJEKT



MG PROJEKT



- 5.0 pokrycie dachowe (blacha płaska łączona listwowo / na rąbek stojący)³
- matą rozdzielczą otwartą dyfuzyjnie
- 2.5 deskowanie pełne / płyta OSB
- 5.0 kontrłaty 5x6cm / szczelina wentylacyjna
- folia wiatrochronna, paroprzepuszczalna do zewnątrz
- 17.0 górný pas wiązara / wełna⁴ gr. 15cm

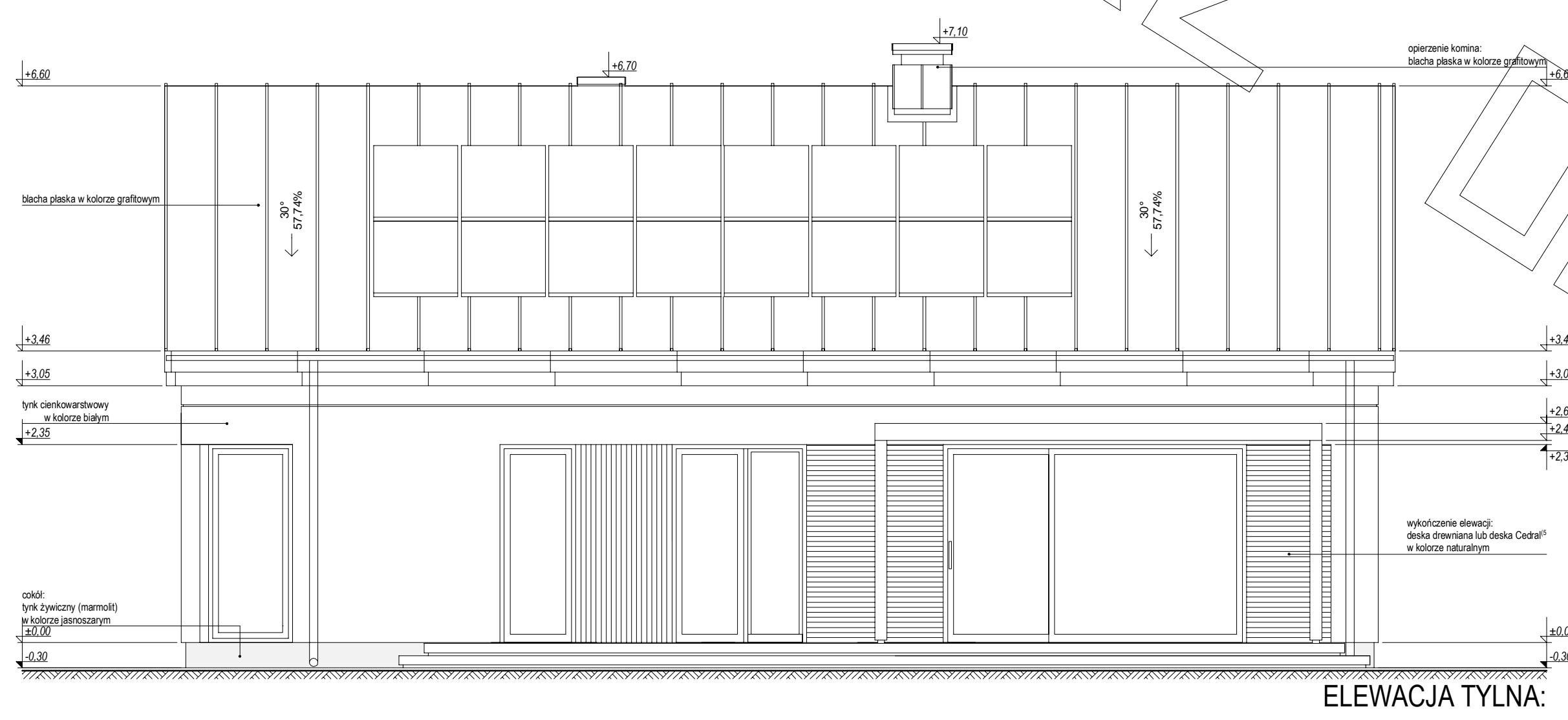


Przedstawiony rysunek jest chroniony prawem autorskim firmy MG PROJEKT
03-112 Warszawa ul.Uczeniowska 13 tel. (22) 676-66-83 mob. 600-392-884

EGZEMPLARZ



ELEWACJA FRONTOWA:



ELEWACJA TYLNA:

