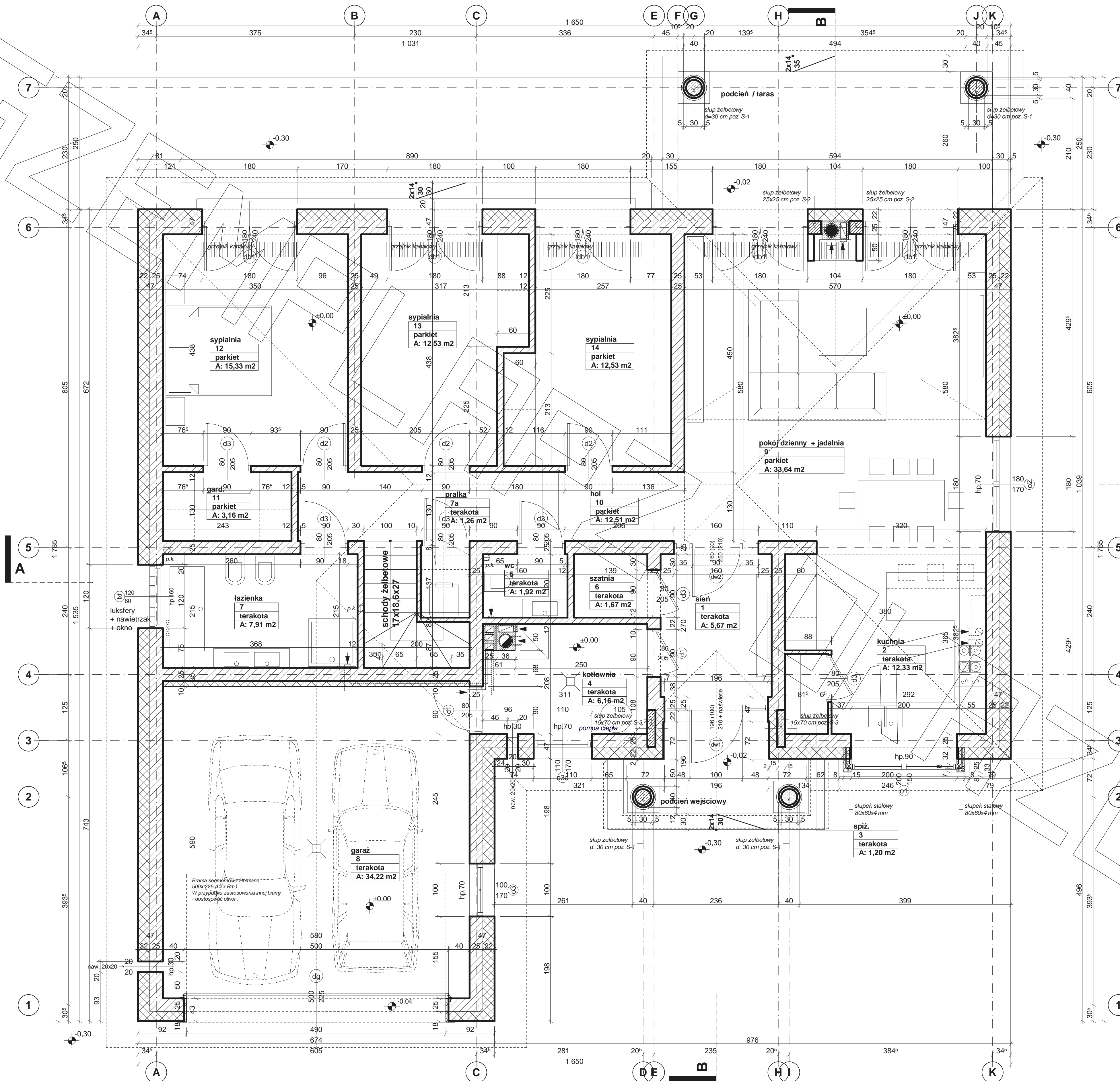


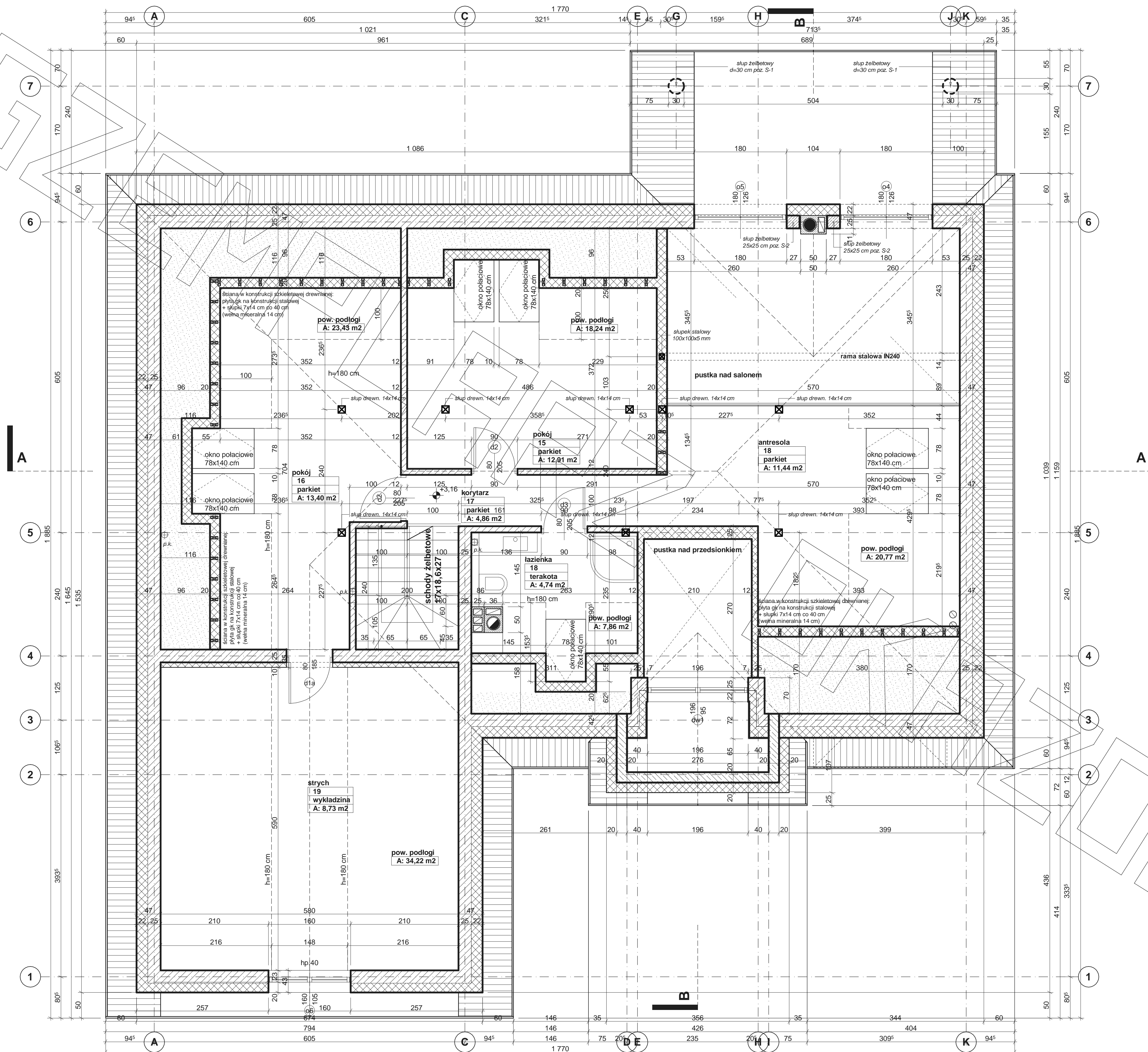
# RZUT PARTERU



- Uwagi :**
- wymiary otworu bramy garażowej 250x225cm
  - bramę garażową montować wewnątrz pomieszczenia za pomocą kotew dystansowych
  - glify otworu bramy garażowej docięć styropianem gr. 5cm
  - w przypadku montażu innej bramy garażowej dostosować wielkość otworu i sposób montażu do wymogów producenta
  - pozycje konstrukcyjne - patrz opracowanie konstrukcyjne

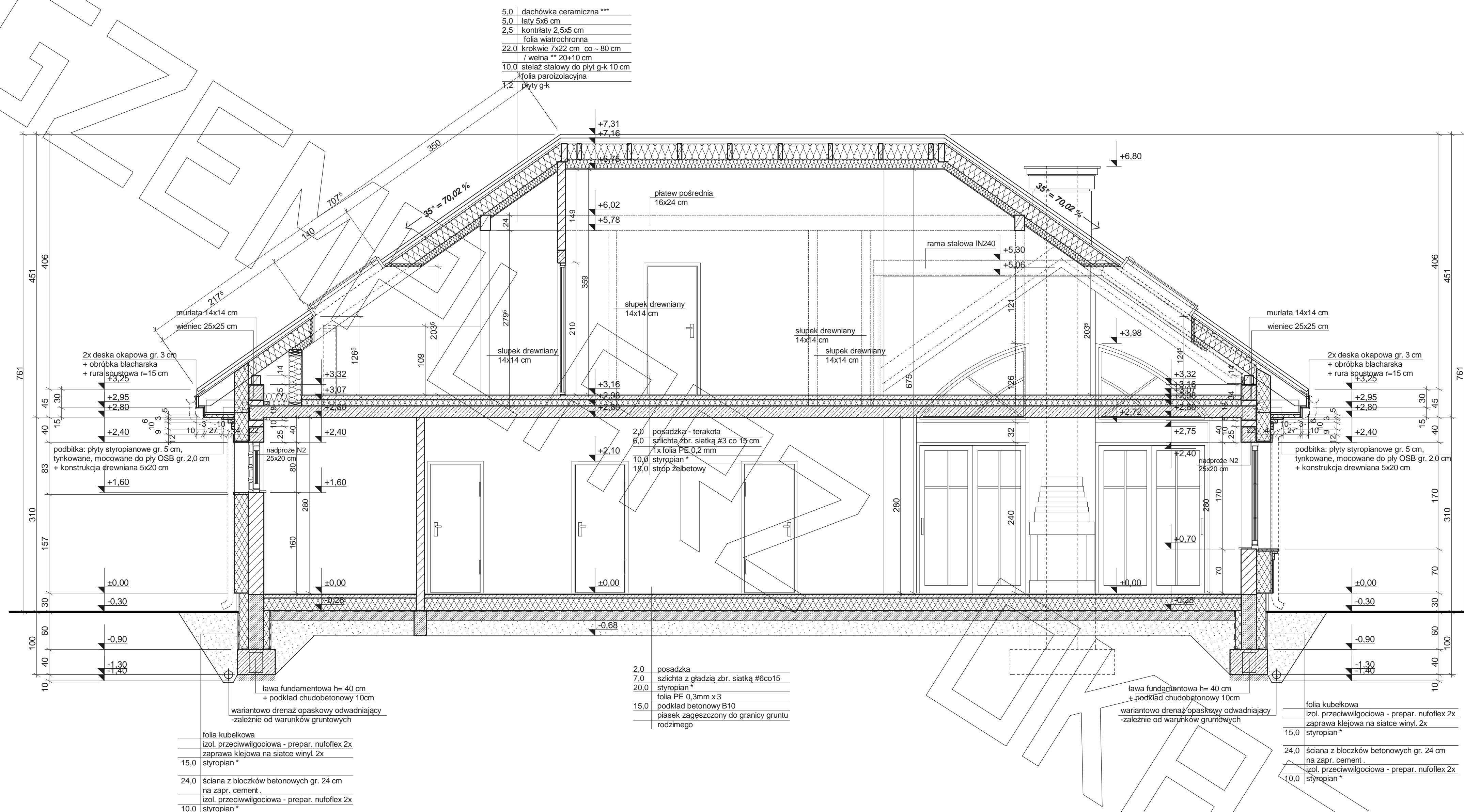


# RZUT PODDASZA



Uwagi:  
 - przed złożeniem zamówienia belek stropowych wszystkie długości należy zweryfikować na budowie  
 - pozycje konstrukcyjne - patrz opracowanie konstrukcyjne  
 - drewniana konstr. ścian szkieletowych nie została uwzględniona w zestawieniu materiałowym





- folia kubelkowa
- izol. przeciwwilgociowa - prepar. nufloflex 2x zaprawa klejowa na siatce winył 2x styropian \*
- 15,0 styropian \*
- 24,0 ściana z bloczków betonowych gr. 24 cm na zapr. cement.
- izol. przeciwwilgociowa - prepar. nufloflex 2x styropian \*
- 10,0 styropian \*

- 2,0 posadzka
- 7,0 szlichta z gładzią zbr. siatką #6co15
- 20,0 styropian \*
- folia PE 0,3mm x 3
- 15,0 podkład betonowy B10
- plasek zagęszczony do granicy gruntu rodzimego

- ława fundamentowa h= 40 cm + podkład chudobetonowy 10cm
- wariantowo drenaż opaskowy odwadniający -zależnie od warunków gruntowych
- folia kubelkowa
- izol. przeciwwilgociowa - prepar. nufloflex 2x zaprawa klejowa na siatce winył 2x styropian \*
- 15,0 styropian \*
- 24,0 ściana z bloczków betonowych gr. 24 cm na zapr. cement.
- izol. przeciwwilgociowa - prepar. nufloflex 2x styropian \*
- 10,0 styropian \*

\* proponowane rodzaje styropianu w zależności od miejsca zastosowania:

1. balkon/podłoga (w tym na gruncie) - "Termo Organika dach - podłoga"
2. dach / stropodach - "Termo Organika dach - podłoga"
3. ściany zewnętrzne - "Termo Organika fasada"
4. fundamenty - "Termo Organika fundament"

- dla budynków o podwyższonej energooszczędności:
1. balkon/podłoga (w tym na gruncie) "Termo Organika Termonium dach - podłoga"
  2. ściany zewnętrzne - "Termo Organika Termonium Plus fasada"
  3. fundamenty - "Termo Organika Termonium fundament"

- \*\* proponowana wełna mineralna/szklana w zależności od miejsca zastosowania:
- "Wełna Knauf Insulation w Ecosse Technology"
1. dach skośny - Classic 032; Classic 039; Unifit 035; Unifit 039
  2. strop dachowy - Classic 039; Classic 044
  3. fasada wentylowana - TP 116 ; TP 435 B; TP 425 B ; TPM 135

\*\*\* proponowane rodzaje pokrycia dachowego (w projekcie przyjęto obciążenie dachówką ceramiczną):

1. "Dachówka ceramiczna Creator"
2. "Dachówka cementowa Euroret"
3. Blacho-dachówka
4. Blacha płaska, łączona listwowo

\*\*\*\* kompletny system ociepleń Termo Organika

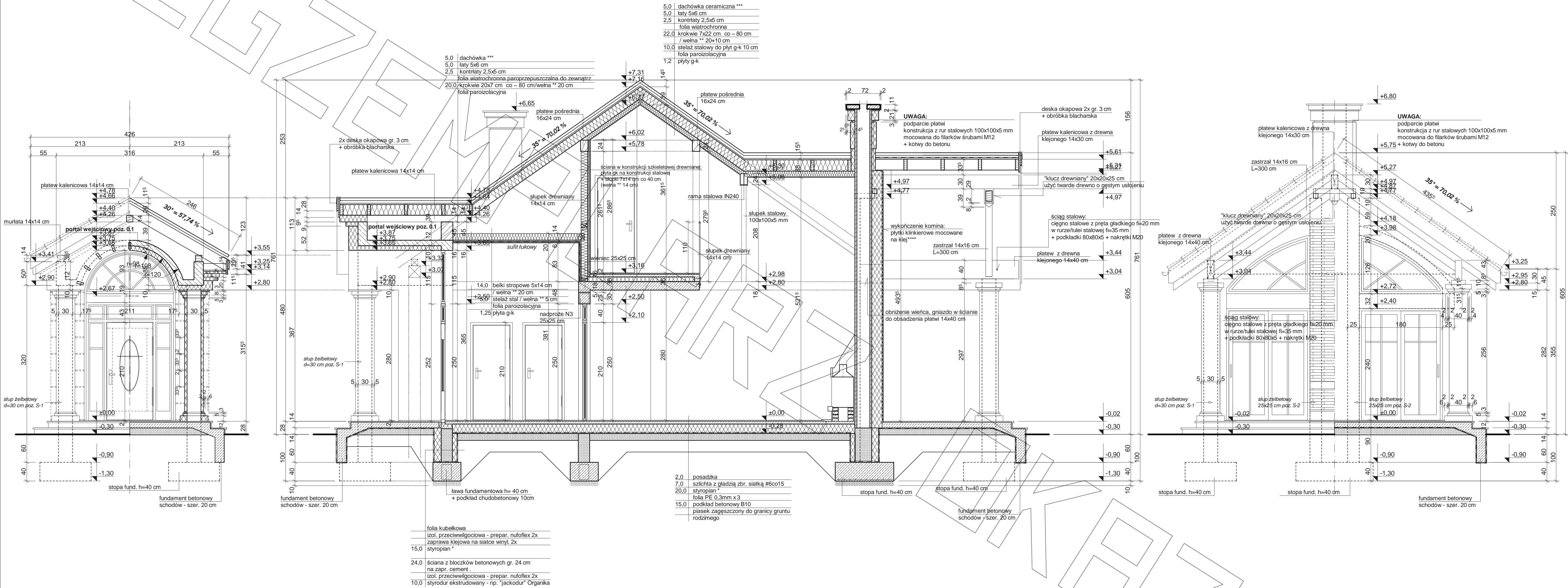
\*\*\*\*\* deska elewacyjna Cedral

\*\*\*\*\* w razie zmiany materiału np. na styropian lub wełnę mineralną grubość ocieplenia dostosować do obowiązujących przepisów

- Uwagi :**
- przewody spalinowe odizolować od konstrukcji drewnianej - 3 cm wełna min.+ folia aluminiowa (p-poż)
  - murlaty mocować do wieńca na kotwy M12 co 100 cm
  - wiązary mocowane do ścian za pomocą łączówek, śruby M12 i kołki do betonu
  - pozycje konstrukcyjne - patrz opracowanie konstrukcyjne
  - konstr. podbitki okapowej mocować do ścian za pomocą łączówek, śruby M12 i kołki do betonu
  - murlatę kotwić w wieńcu żelbetonowym stropu nad parterem za pomocą stalowych kotew



# PRZEKRÓJ



- 5,0 dachówka ceramiczna \*\*\*
- 5,0łaty 5x6 cm
- 2,5konłaty 2,5x5 cm
- folia wiatrochronna
- 22,0krokwie 7x22 cm co - 80 cm
- / wełna \*\* 20x10 cm
- 10,0stelaż stalowy do płyt g-k 10 cm
- folia parozizolacyjna
- 1,2płyty g-k

- 2,0posadzka
- 7,0szachta z gładzią zbr. siatką #6co15
- 20,0stropian\*
- folia PE 0,3mm x 3
- 15,0podkład betonowy B10
- piasek zagęszczony do granicy gruntu rodzimego

- folia kubekowa
- izol. przeciwwilgociowa - prepar. nufolflex 2x
- zaprawa klejowa na siatce winył 2x
- 15,0stropian\*
- 24,0ściana z bloczków betonowych gr. 24 cm na zapr. cement.
- izol. przeciwwilgociowa - prepar. nufolflex 2x
- 10,0styrodur ekstrudowany - np. "jackodur" Organika

\* proponowane rodzaje styropianu w zależności od miejsca zastosowania:

1. balkon/podłoga (w tym na gruncie) - "Termo Organika dach - podłoga"
  2. dach / stropodach - "Termo Organika dach - podłoga"
  3. ściany zewnętrzne - "Termo Organika fasada"
  4. fundamenty - "Termo Organika fundament"
- dla budynków o podwyższonej energooszczędności:
1. balkon/podłoga (w tym na gruncie) "Termo Organika Termonium dach - podłoga"
  2. ściany zewnętrzne - "Termo Organika Termonium Plus fasada"
  3. fundamenty - "Termo Organika Termonium fundament"

- \*\* proponowana wełna mineralna/szlakana w zależności od miejsca zastosowania:
- "Wełna Knauf Insulation w Ecoose Technology"
1. dach skosny - Classic 032; Classic 039; Unifit 035; Unifit 039
  2. strop drewniany - Classic 039; Classic 044
  3. fasada wentylowana - TP 116; TP 435 B; TP 425 B; TPM 135

\*\*\* proponowane rodzaje pokrycia dachowego (w projekcie przyjęto obciążenie dachówką ceramiczną):

1. "Dachówka ceramiczna Creator"
2. "Dachówka cementowa Euronit"
3. Blacha-dachówka
4. Blacha płaska, łączona listwami

\*\*\*\* kompletny system ociepleń Termo Organika

\*\*\*\*\* deska elewacyjna Cedral

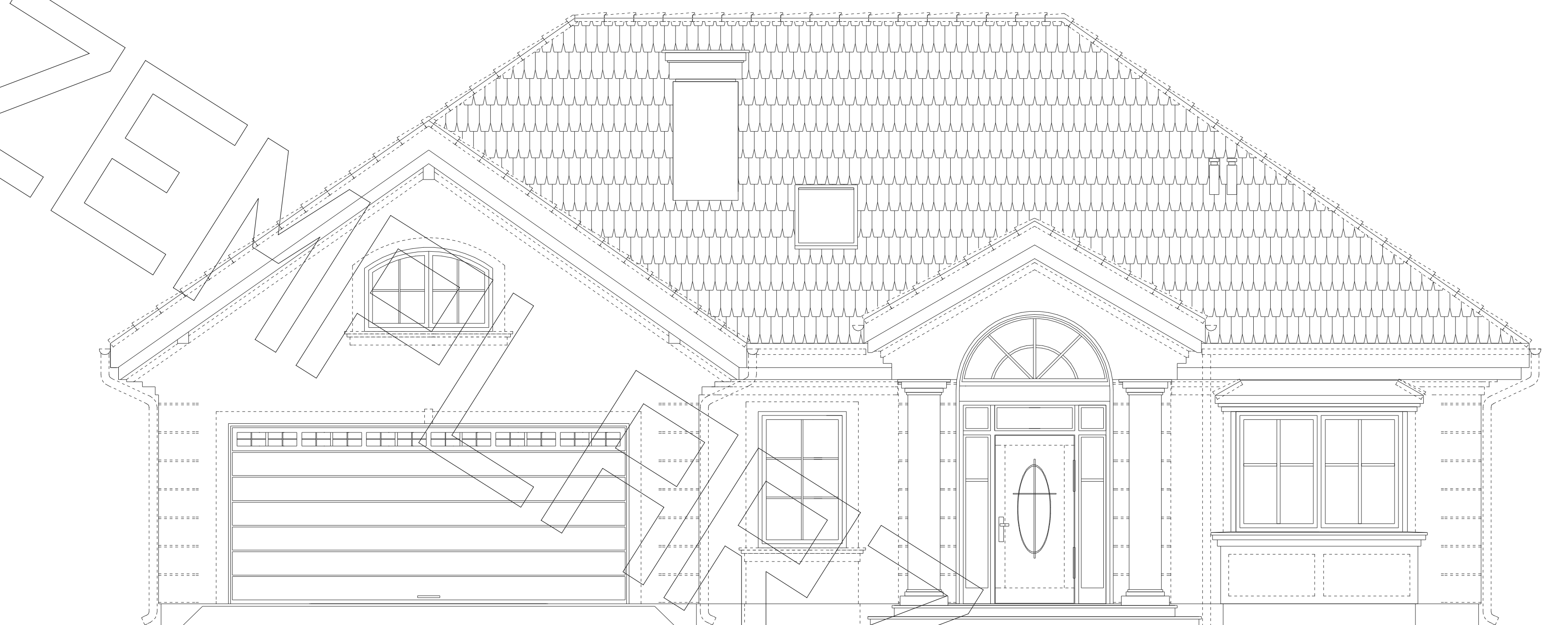
\*\*\*\*\* w razie zmiany materiału np. na styropian lub wełnę mineralną grubość ocieplenia dostosować do obowiązujących przepisów

### Uwagi :

- przewody spalnicowe odizolować od konstrukcji drewnianej - 3 cm wełna min.+ folia aluminiowa (p-poż)
- murlaty mocować do wieńca na kotwy M12 co 100 cm
- wiązary mocowane do ścian za pomocą łączówki, śruby M12 i kołki do betonu
- pozycje konstrukcyjne - patrz opracowanie konstrukcyjne
- konstr. podbitki okapowej mocować do ścian za pomocą łączówki, śruby M12 i kołki do betonu
- murlatę kotwić w wieńcu żelbetonowym stropu nad parterem za pomocą stalowych kotew



EGZEM

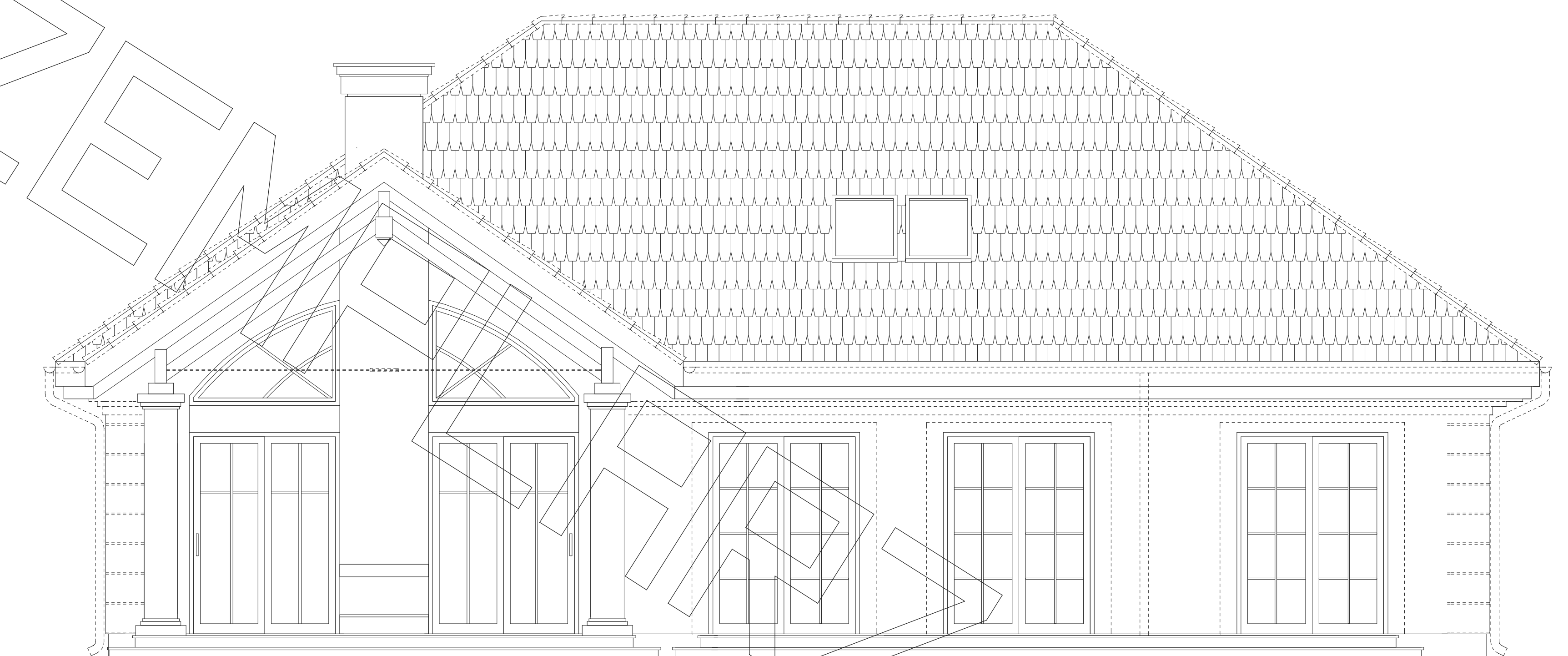


Elewacja frontowa

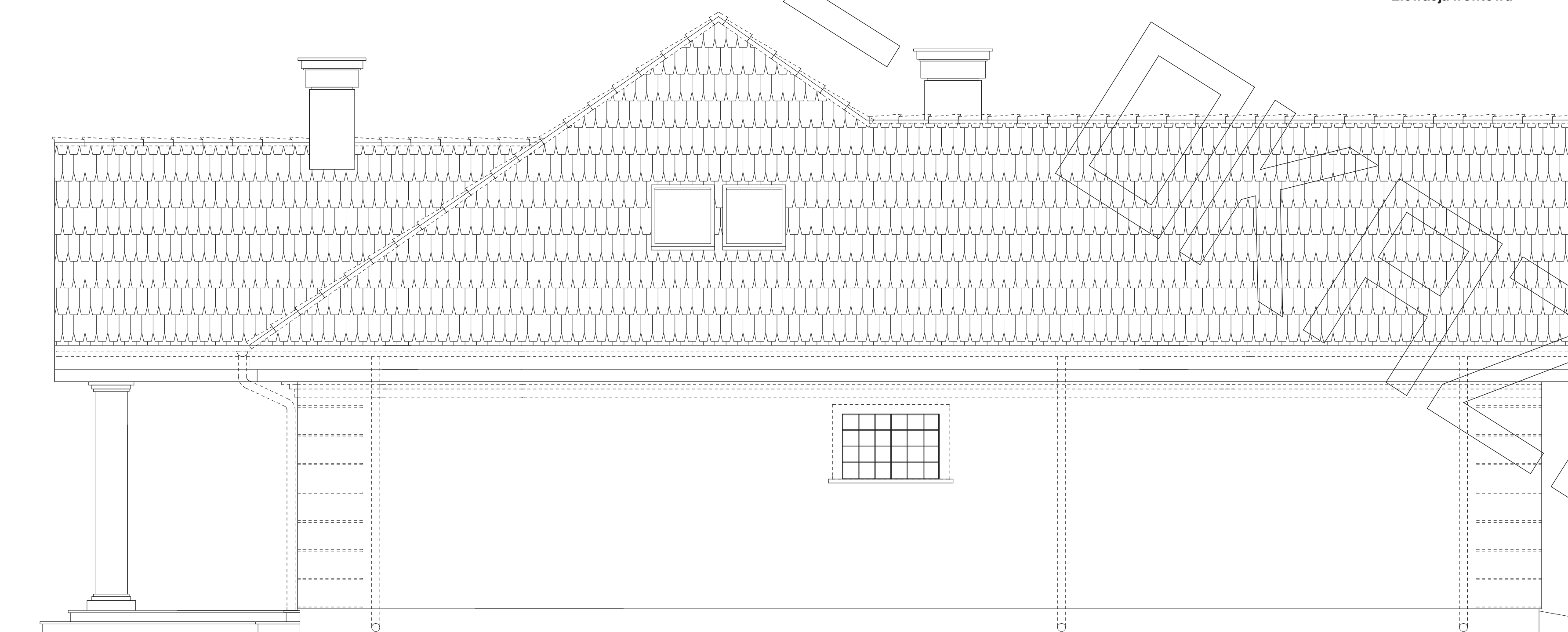


Elewacja boczna

EGZEMPLARZ



Elewacja frontowa



Elewacja boczna