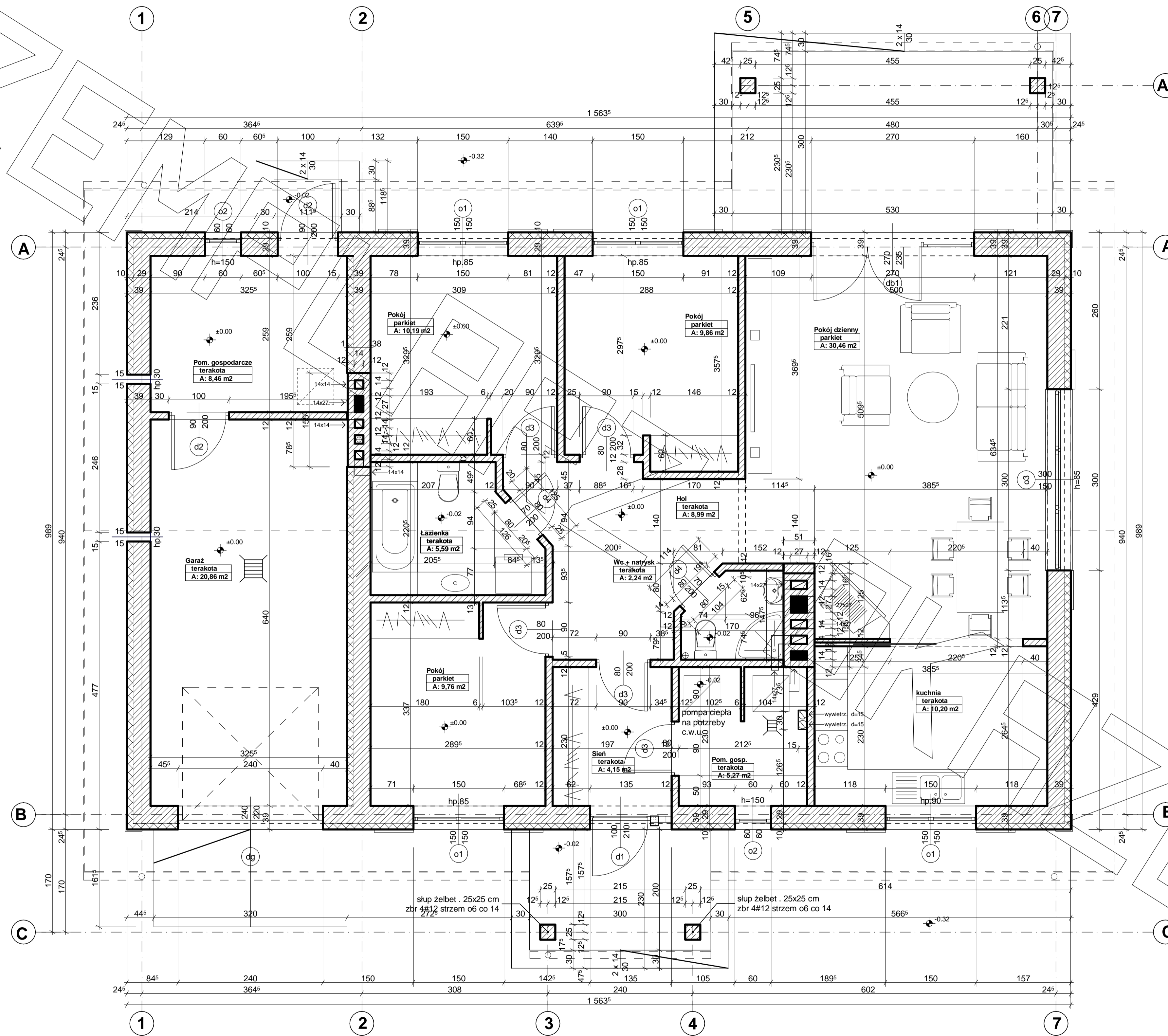
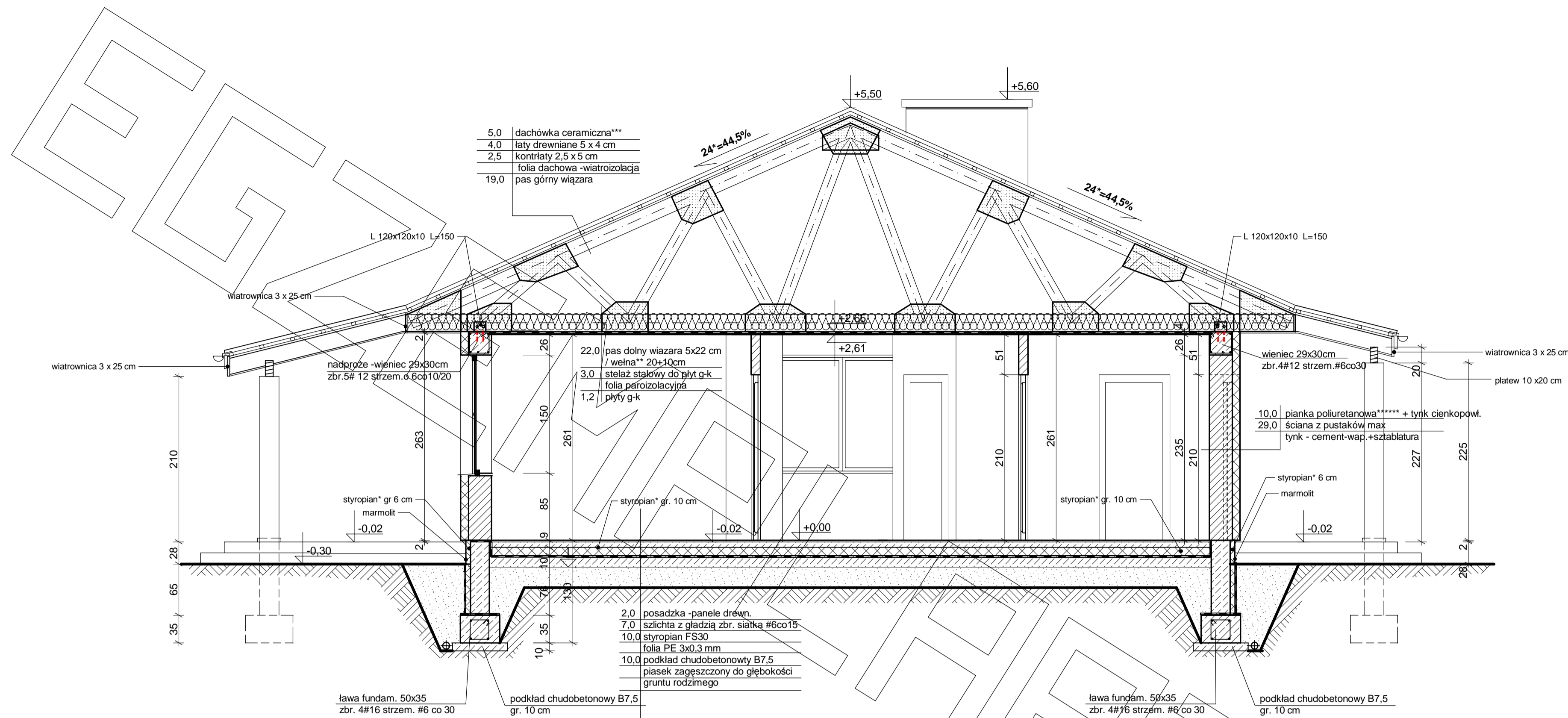


# RZUT PARTERU





\* proponowane rodzaje styropianu w zależności od miejsca zastosowania:

1. balkon/podłoga (w tym na gruncie) - "Termo Organika dach - podłoga"
2. dach / stropodach - "Termo Organika dach - podłoga"
3. ściany zewnętrzne - "Termo Organika fasada"
4. fundamenty - "Termo Organika fundament"

dla budynków o podwyższonej energooszczędności:  
1. balkon/podłoga (w tym na gruncie) "Termo Organika Termonium dach - podłoga"  
2. ściany zewnętrzne - "Termo Organika Termonium Plus fasada"  
3. fundamenty - "Termo Organika Termonium fundament"

\*\* proponowana wełna mineralna/szklana w zależności od miejsca zastosowania:  
"Wełna Knauf Insulation w Ecosse Technology"  
1. dach skośny - Classic 032; Classic 039; Unifit 035; Unifit 039  
2. strop drewniany - Classic 039; Classic 044  
3. fasada wentylowana - TP 116 ; TP 435 B; TP 425 B ; TPM 135

\*\*\* proponowane rodzaje pokrycia dachowego (w projekcie przyjęto obciążenie dachówką ceramiczną):

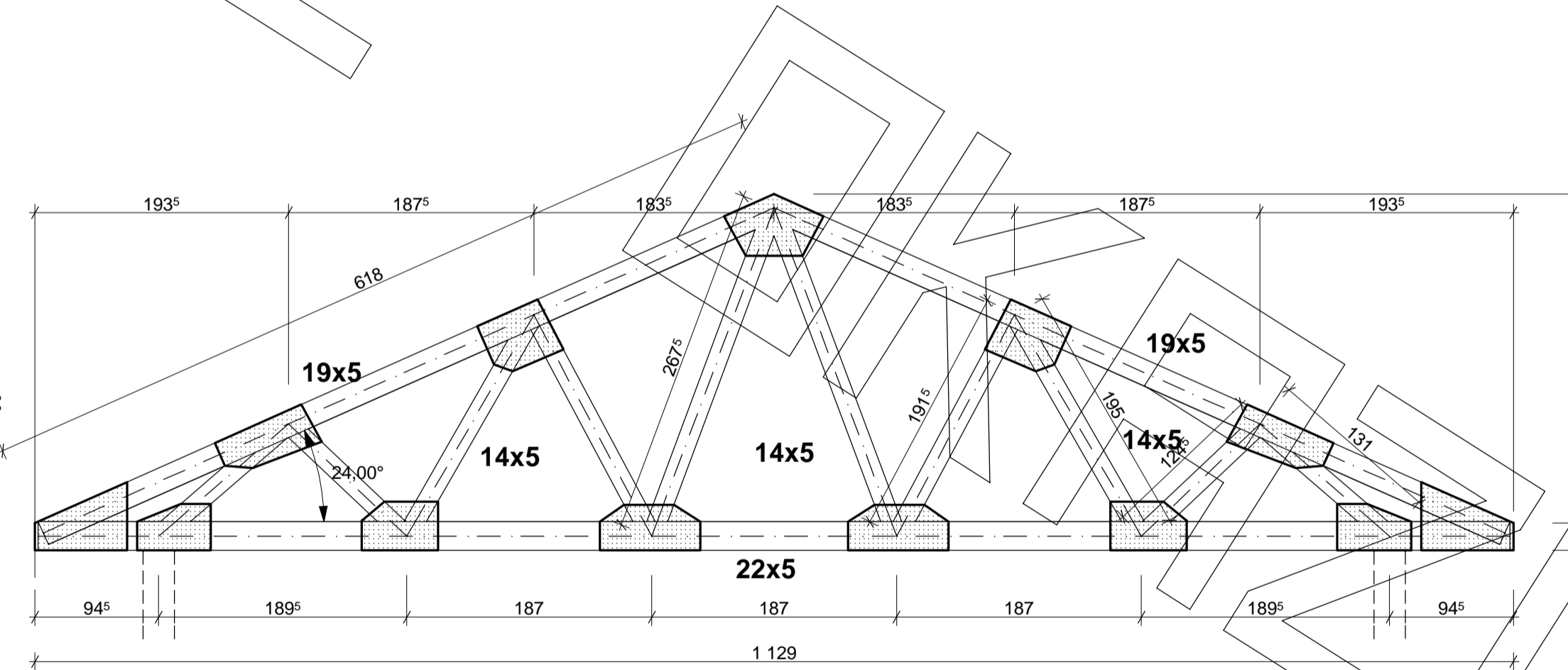
1. "Dachówka ceramiczna Creator"
2. "Dachówka cementowa Euront"
3. Blacha-dachówka
4. Blacha płaska, łączona listwowo

\*\*\*\* kompletny system ociepleń Termo Organika

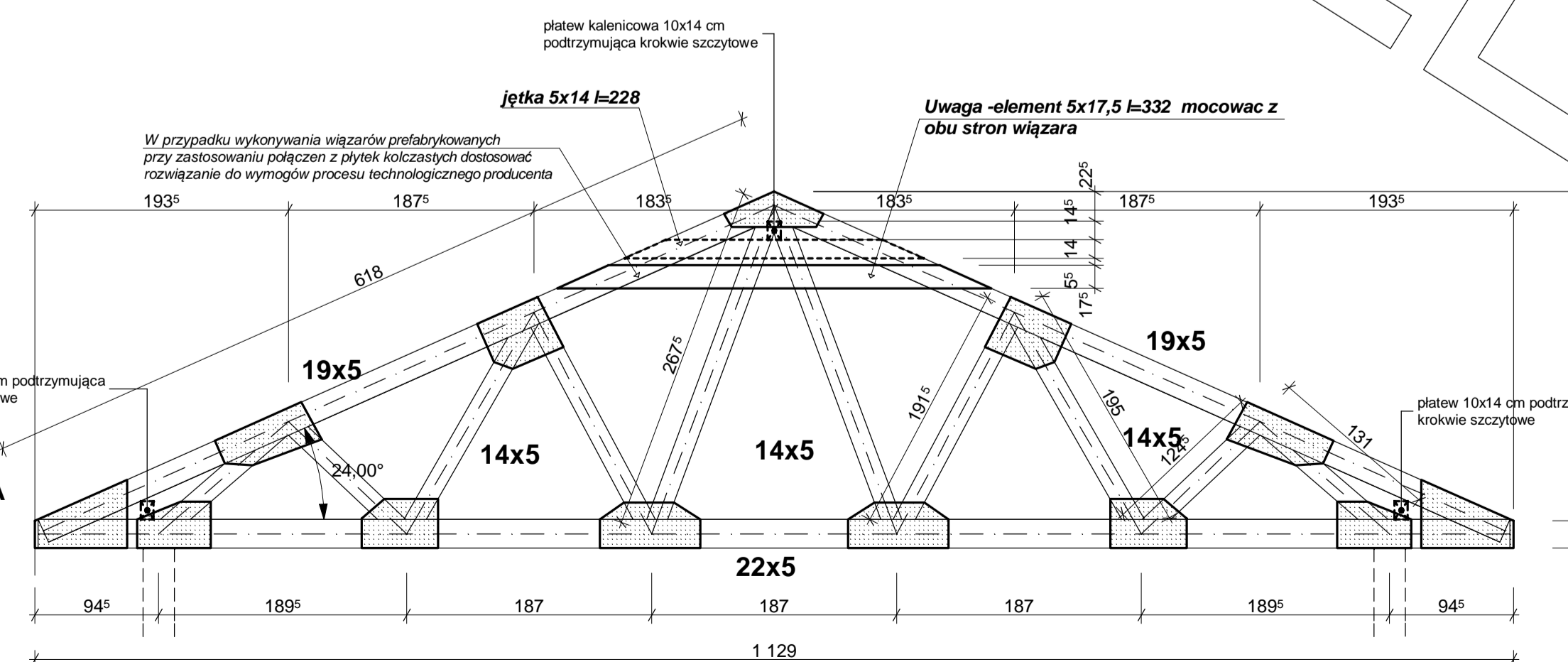
\*\*\*\*\* deska elewacyjna Cedral

\*\*\*\*\* w razie zmiany materiału np. na stropian lub wełnę mineralną grubość ocieplenia dostosować do obowiązujących przepisów

wiązar nr. 1 :



wiązar nr. 1A :



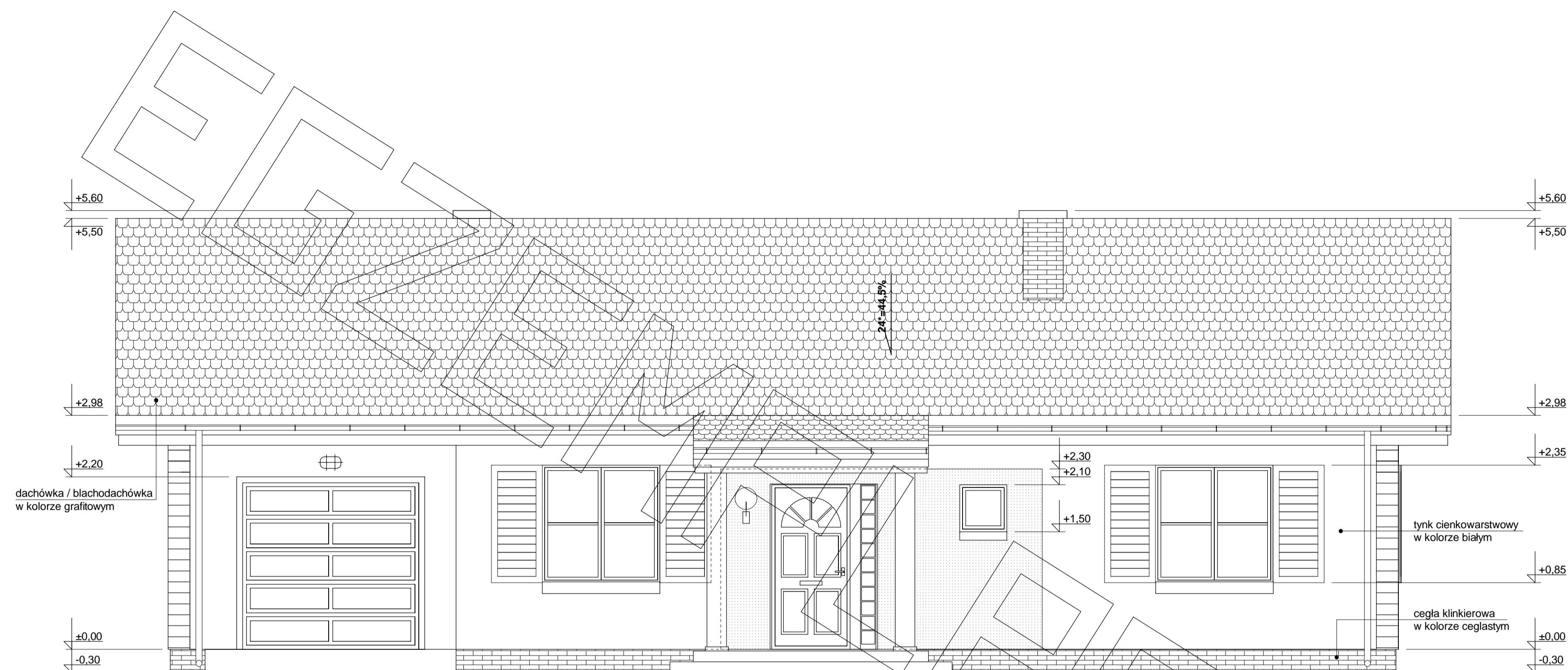
Drewno K33 ( C35 )  
klasa I  
wilgotność max. 15 %

- pasy dolna , pasy górne , krzyżulce - pojedyncze z drewna o przekroju 50mm
- nakładki węzłowe ze sklejki gr. 24 mm ( min. gęstość charakterystyczna 480 kg/m3 )
- łączenie w węzłach na gwoździe : na każdy element łączony w węzle 8 gwoździ na stronę ( łącznie 16 szt )

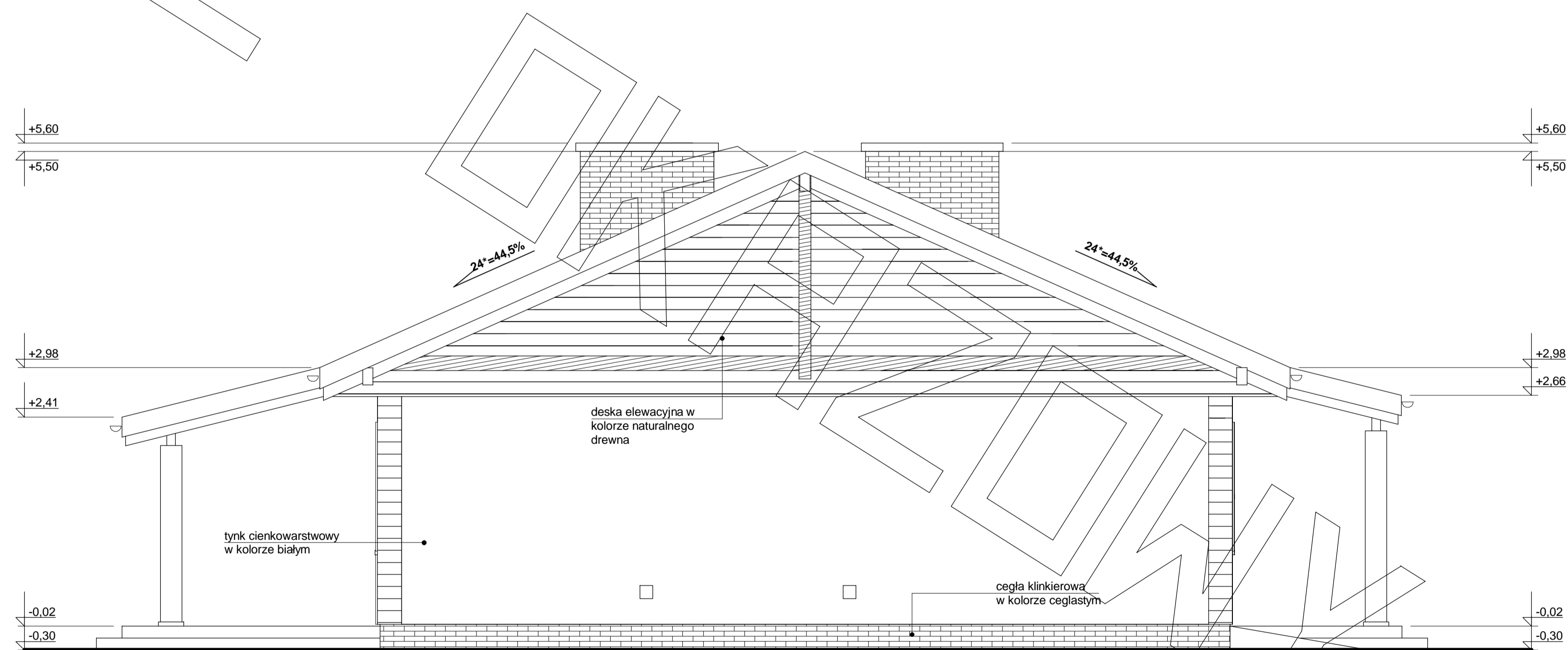
Gwoździe wg PN-EN 10230-1  
4x120 dwustrinnie wbijane z zagieciem we wcześniej nawiercone otwory o max. średnicy 3 mm.  
- patrz opis konstrukcji

Wiązary zabezpieczyć preparatami ochronnymi

# ELEWACJE

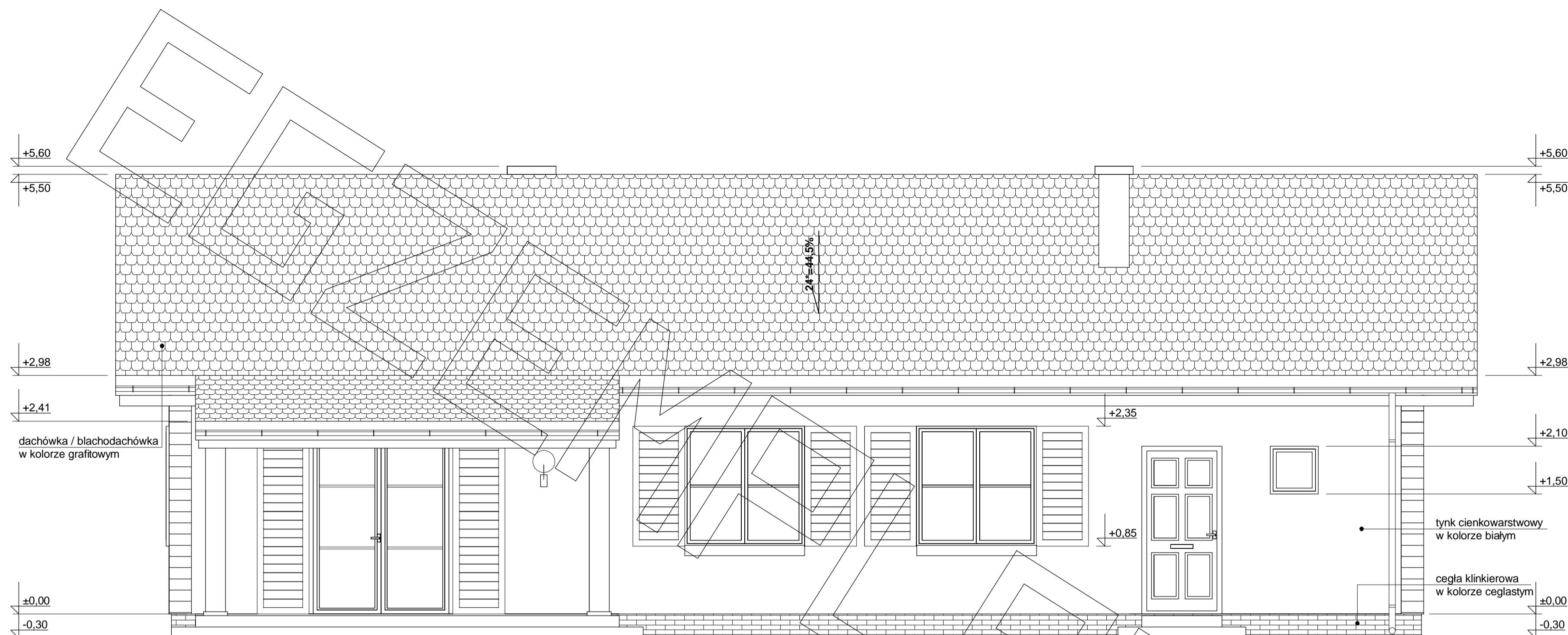


elewacja frontowa :

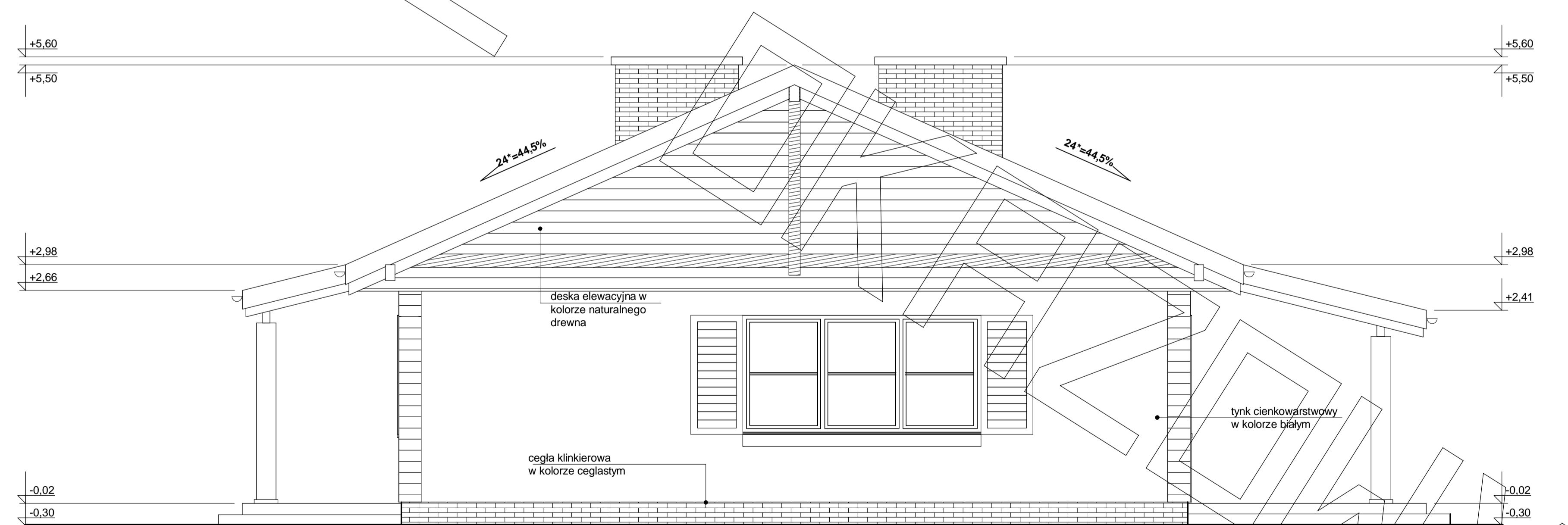


elewacja boczna :

# ELEWACJE



elewacja ogrodowa :



elewacja boczna :