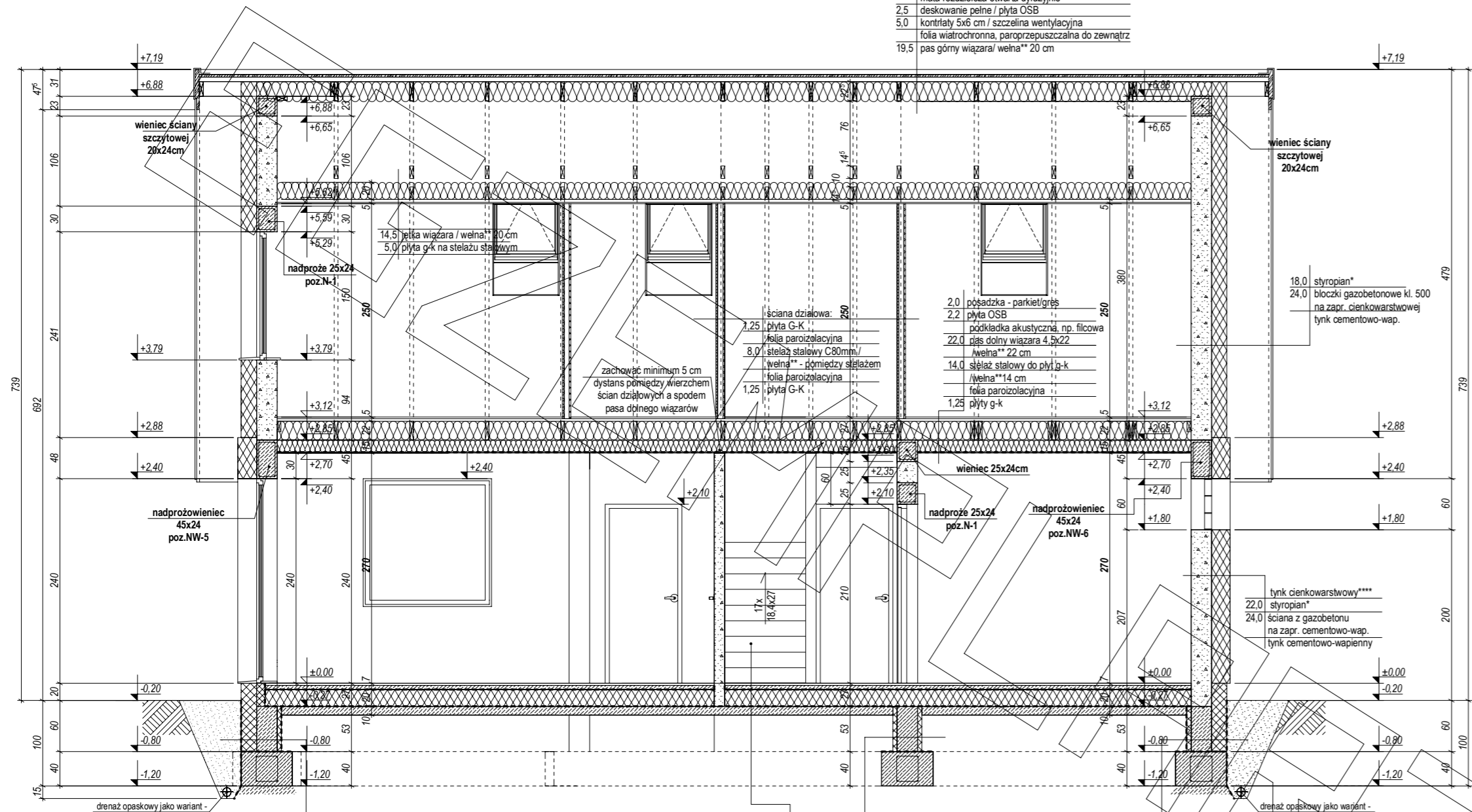


- 5.0 pokrycie dachowe (blacha płaska łączona listwowo / na rąbek stojący)
- 5.0 mata rozdzielcza otwarta dyfuzyjnie
- 2.5 deskowanie pełne / płyta OSB
- 5.0 kontrłaty 5x6 cm / szczelina wentylacyjna
- 19.5 pas górny więźbary / wełna** 20 cm



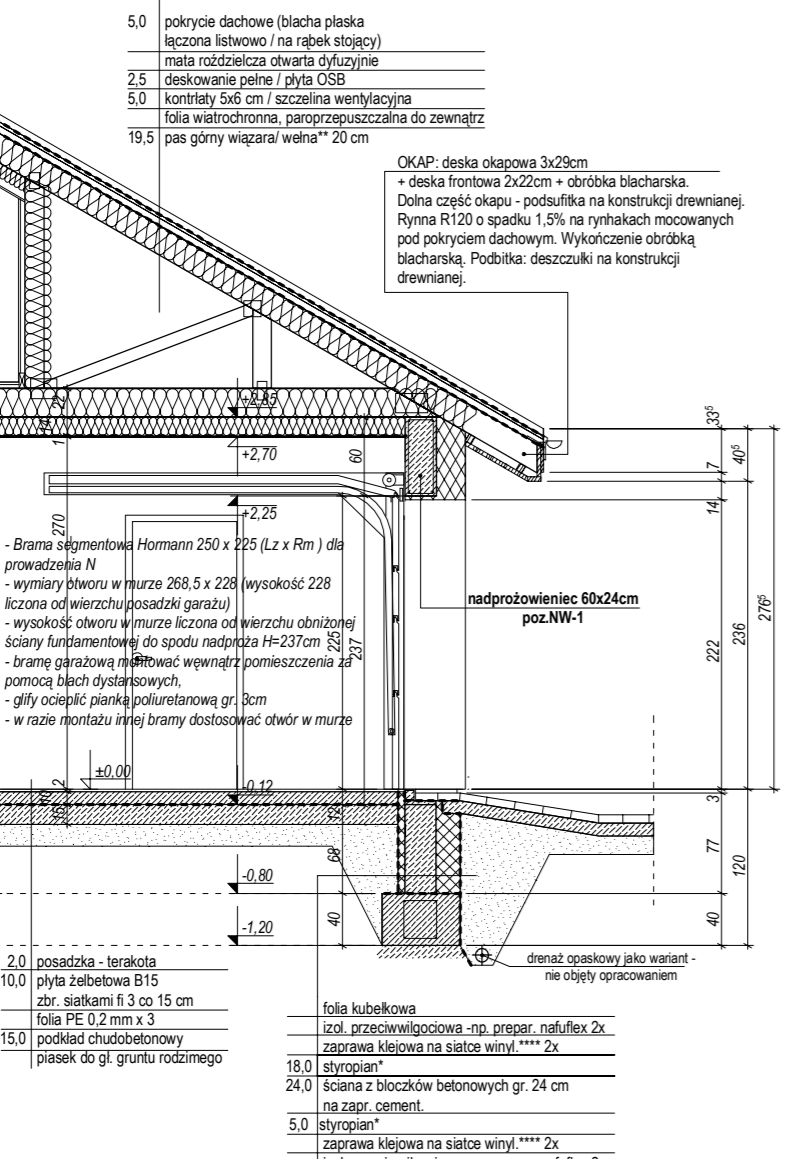
- folia kubelkowa
- izol. przeciwwilgociowa -np. prepar. natuflex 2x
- zaprawa klejowa na siatce winyl**** 2x
- 18.0 styropian*
- 24.0 ściana z bloczków betonowych gr. 24 cm na zapr. cement.
- 5.0 styropian*
- zaprawa klejowa na siatce winyl**** 2x
- izol. przeciwwilgociowa -np. prepar. natuflex 2x

schody drewniane wg. odrębnego opracowania. Oparcie schodów na szalnicie zbrojonej pod posadzką parteru

- izol. przeciwwilgociowa -np. prepar. natuflex 2x
- zaprawa klejowa na siatce winyl**** 2x
- 5.0 styropian*
- 24.0 ściana z bloczków betonowych gr. 24 cm na zapr. cement.
- 5.0 styropian*
- zaprawa klejowa na siatce winyl**** 2x
- izol. przeciwwilgociowa -np. prepar. natuflex 2x

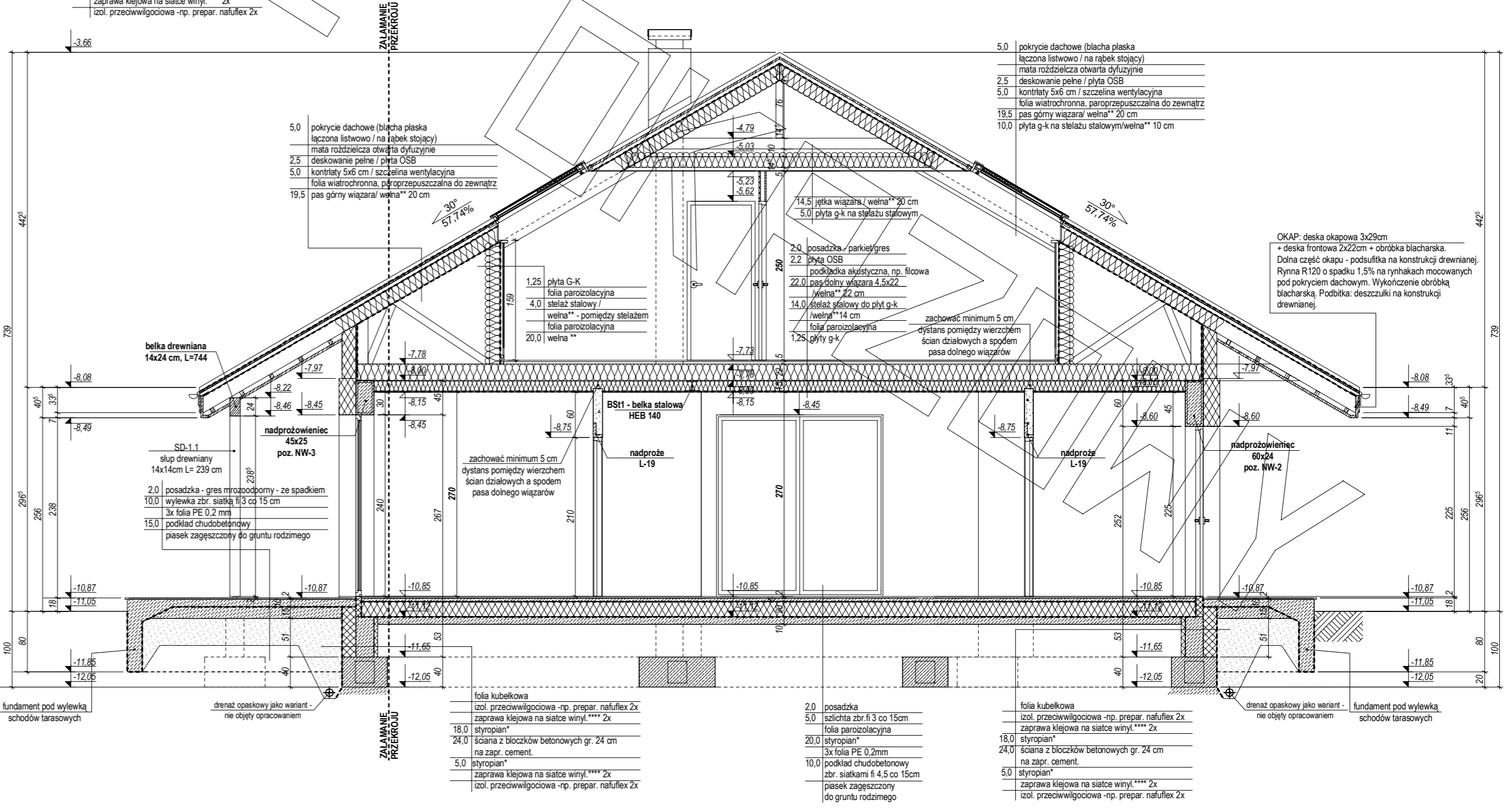
- folia kubelkowa
- izol. przeciwwilgociowa -np. prepar. natuflex 2x
- zaprawa klejowa na siatce winyl**** 2x
- 18.0 styropian*
- 24.0 ściana z bloczków betonowych gr. 24 cm na zapr. cement.
- 5.0 styropian*
- zaprawa klejowa na siatce winyl**** 2x
- izol. przeciwwilgociowa -np. prepar. natuflex 2x

PRZEKRÓJ C-C



OKAP: deska okapowa 3x29cm + deska frontowa 2x22cm + obróbka blacharska. Dolna część okapu - podsufitka na konstrukcji drewnianej. Rytna R120 o spadku 1,5% na rynkach mocowanych pod pokryciem dachowym. Wykończenie obróbką blacharską. Podbitka: deszczulki na konstrukcji drewnianej.

- 2.0 posadzka - terakota
- 10.0 płyta żelbetowa B15 zbr. siatkami II 3 co 15 cm
- folia PE 0,2 mm x 3
- 15.0 podkład chudo betonowy
- piasek do gł. gruntu rodzimego
- folia kubelkowa
- izol. przeciwwilgociowa -np. prepar. natuflex 2x
- zaprawa klejowa na siatce winyl**** 2x
- 18.0 styropian*
- 24.0 ściana z bloczków betonowych gr. 24 cm na zapr. cement.
- 5.0 styropian*
- zaprawa klejowa na siatce winyl**** 2x
- izol. przeciwwilgociowa -np. prepar. natuflex 2x



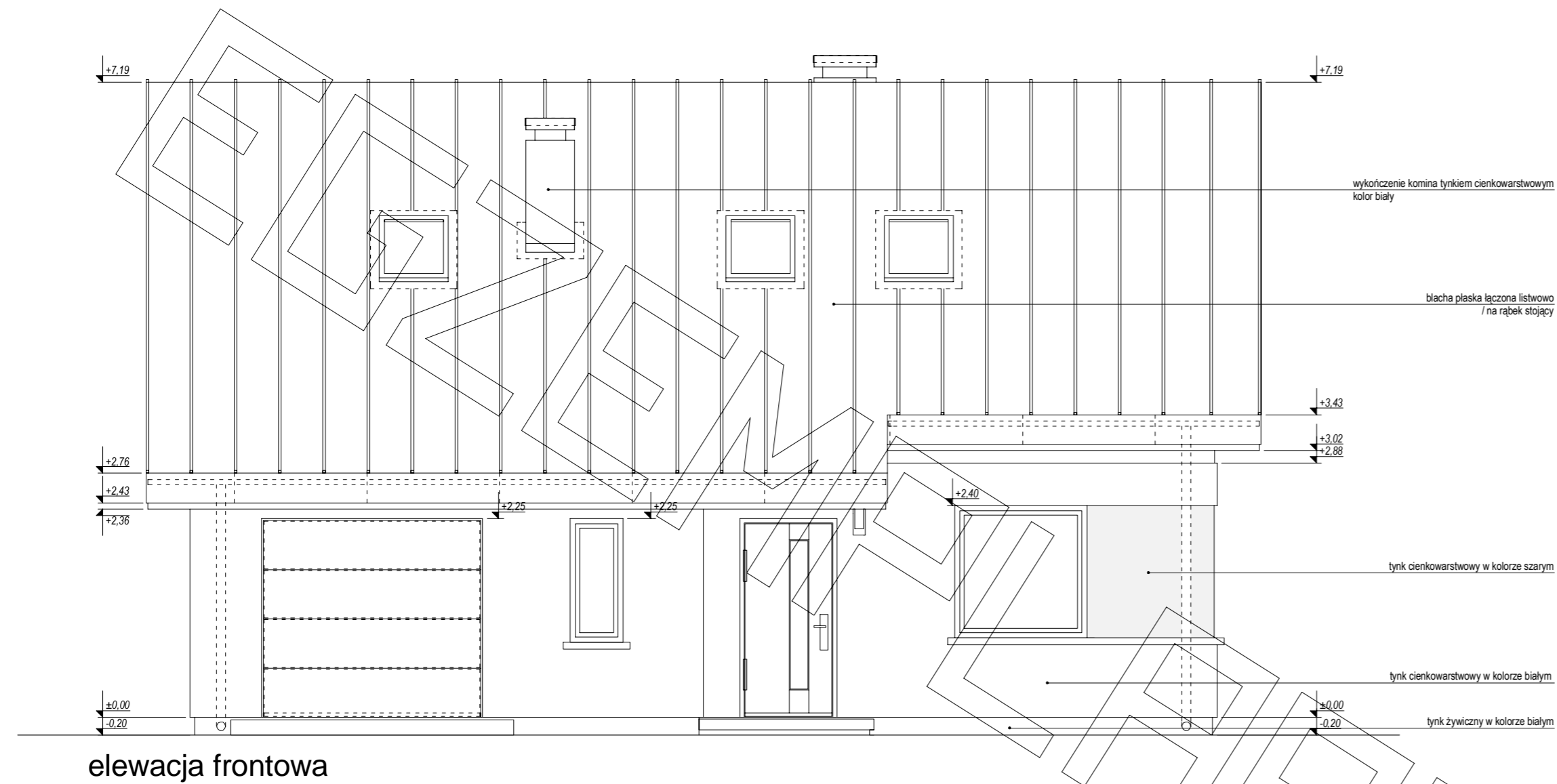
- 5.0 pokrycie dachowe (blacha płaska łączona listwowo / na rąbek stojący)
- 5.0 mata rozdzielcza otwarta dyfuzyjnie
- 2.5 deskowanie pełne / płyta OSB
- 5.0 kontrłaty 5x6 cm / szczelina wentylacyjna
- 19.5 pas górny więźbary / wełna** 20 cm
- 10.0 płyta g-k na stelażu stalowym** 10 cm

OKAP: deska okapowa 3x29cm + deska frontowa 2x22cm + obróbka blacharska. Dolna część okapu - podsufitka na konstrukcji drewnianej. Rytna R120 o spadku 1,5% na rynkach mocowanych pod pokryciem dachowym. Wykończenie obróbką blacharską. Podbitka: deszczulki na konstrukcji drewnianej.

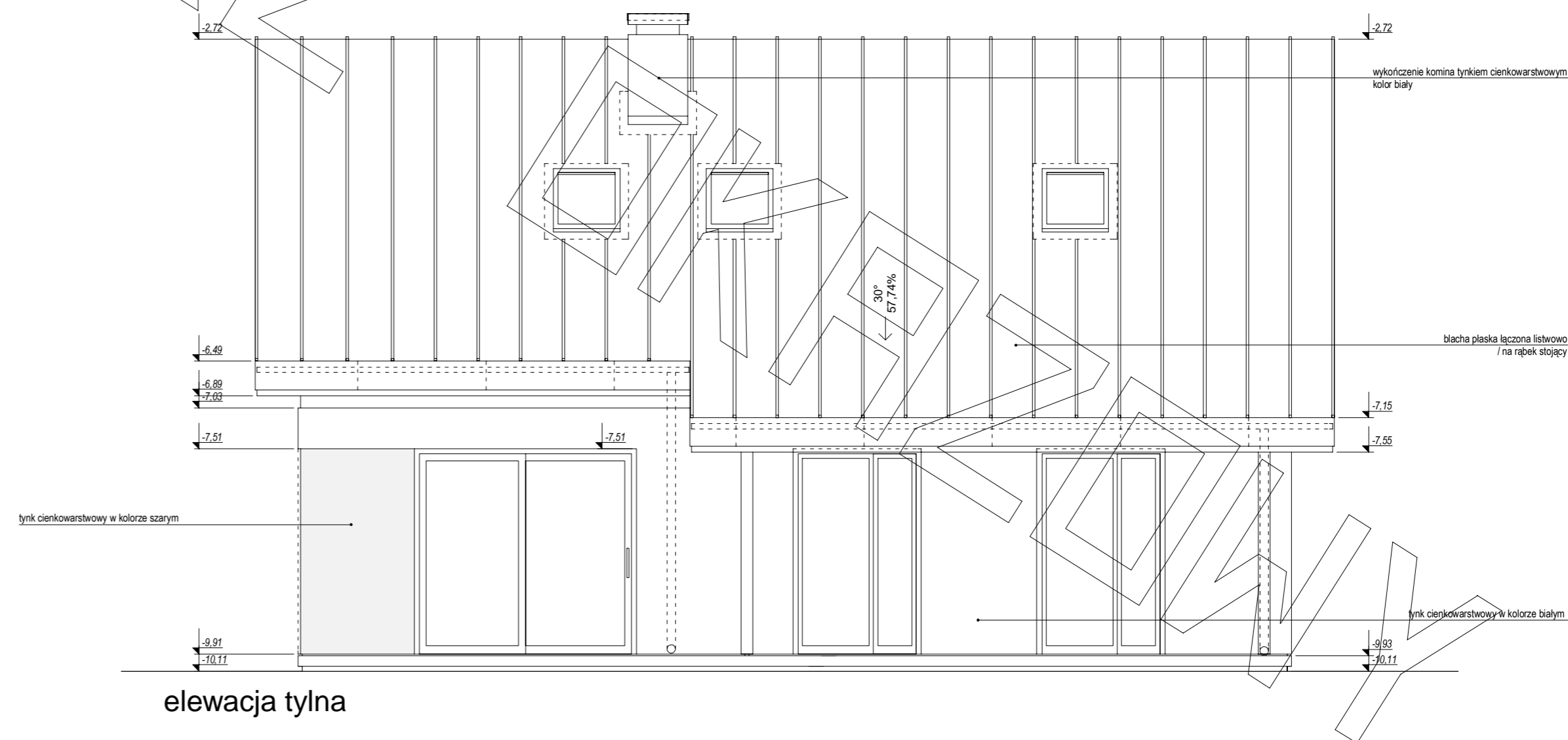
- folia kubelkowa
- izol. przeciwwilgociowa -np. prepar. natuflex 2x
- zaprawa klejowa na siatce winyl**** 2x
- 18.0 styropian*
- 24.0 ściana z bloczków betonowych gr. 24 cm na zapr. cement.
- 5.0 styropian*
- zaprawa klejowa na siatce winyl**** 2x
- izol. przeciwwilgociowa -np. prepar. natuflex 2x

- 2.0 posadzka
- 5.0 szalica zbr. II 3 co 15cm
- 20.0 folia parozizolacyjna
- 18.0 styropian*
- 24.0 ściana z bloczków betonowych gr. 24 cm na zapr. cement.
- 5.0 styropian*
- 10.0 podkład chudo betonowy zbr. siatkami II 4.5 co 15cm
- pasek zagęszczony do gruntu rodzimego

- folia kubelkowa
- izol. przeciwwilgociowa -np. prepar. natuflex 2x
- zaprawa klejowa na siatce winyl**** 2x
- 18.0 styropian*
- 24.0 ściana z bloczków betonowych gr. 24 cm na zapr. cement.
- 5.0 styropian*
- zaprawa klejowa na siatce winyl**** 2x
- izol. przeciwwilgociowa -np. prepar. natuflex 2x



elewacja frontowa



elewacja tylna

