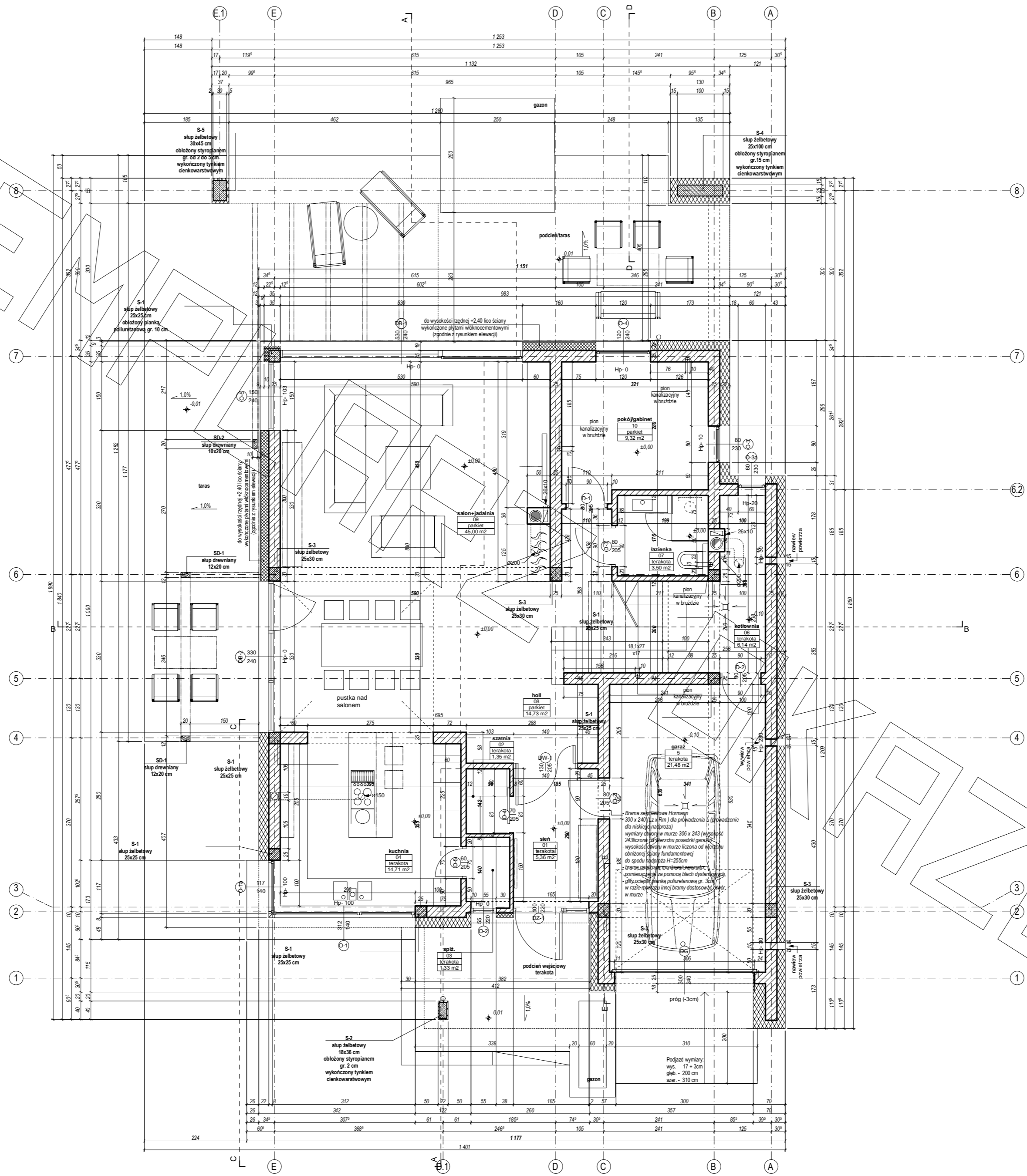
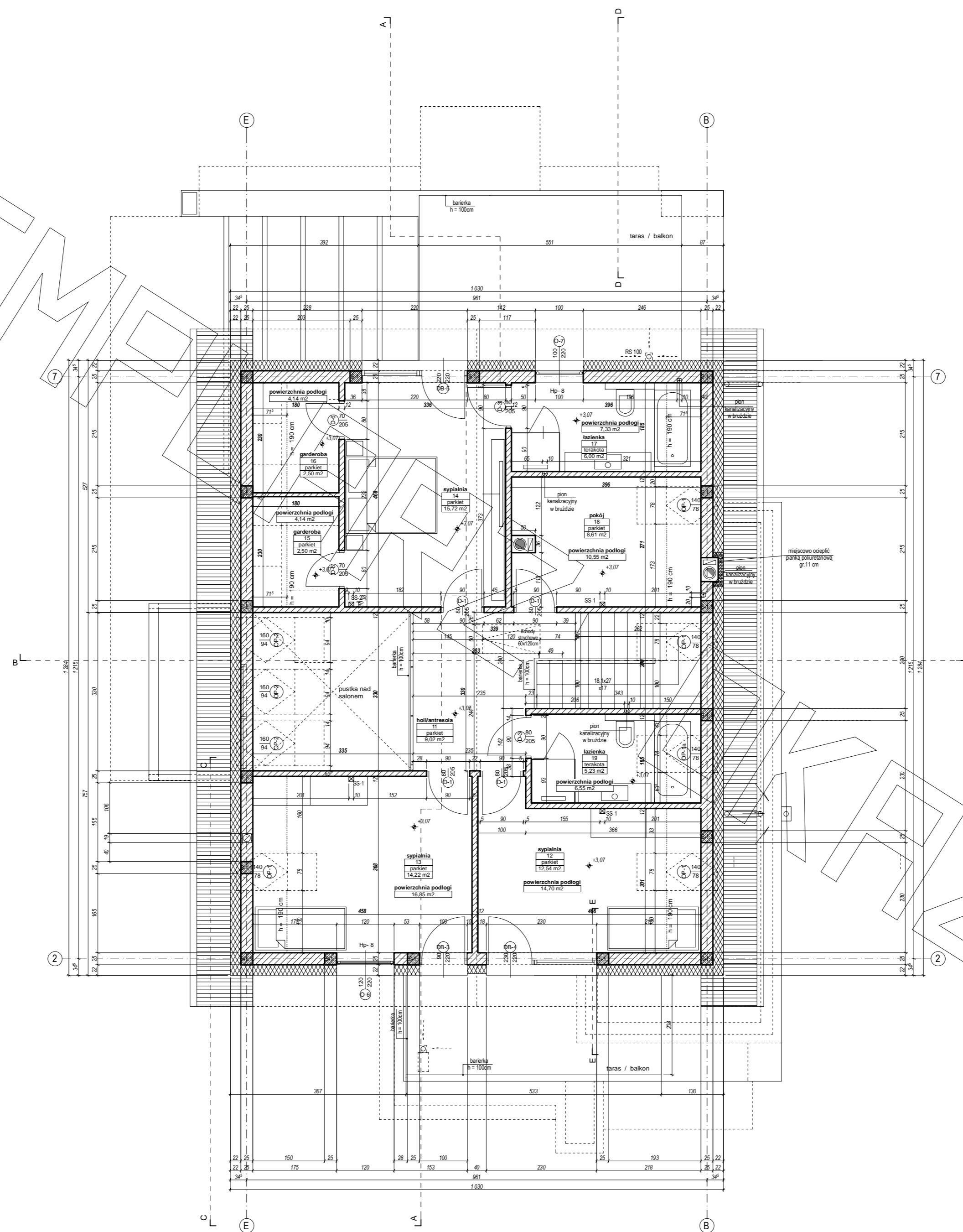


PROJEKT



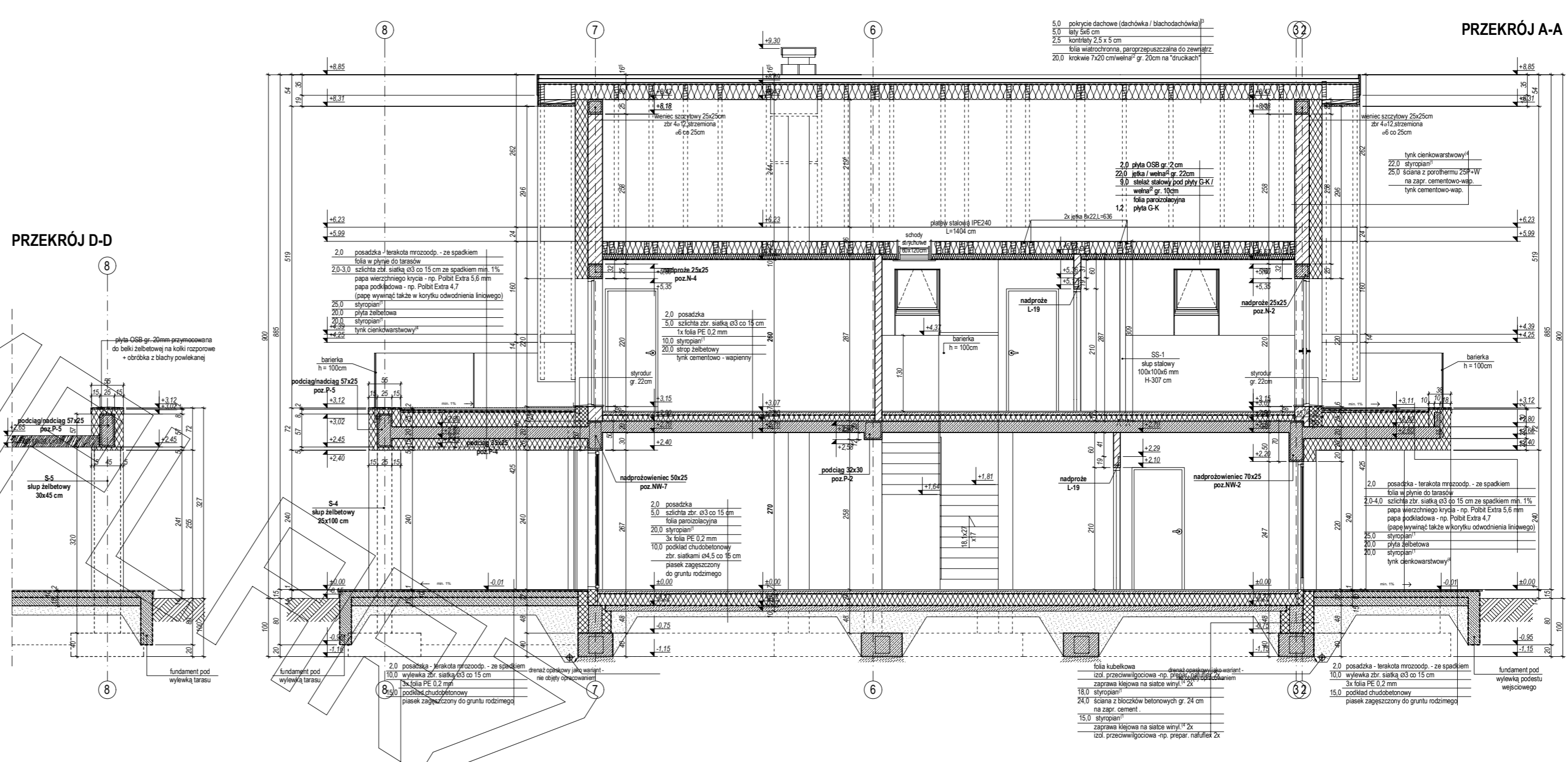
PROJEKT

EGZEM

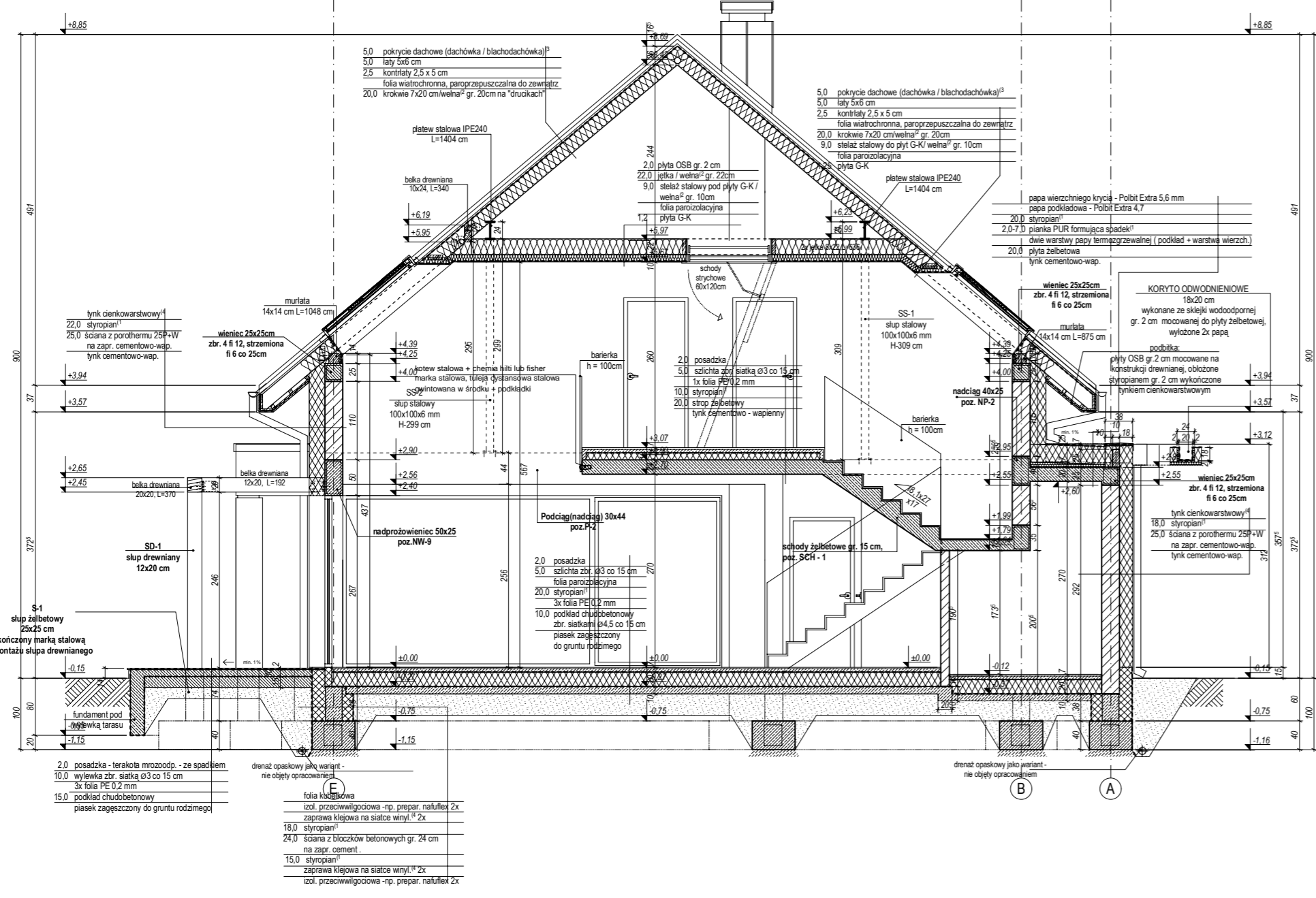


PROJEKT

PRZEKRÓJ D-D



PRZEKRÓJ B-B



PRZEKRÓJ A-A

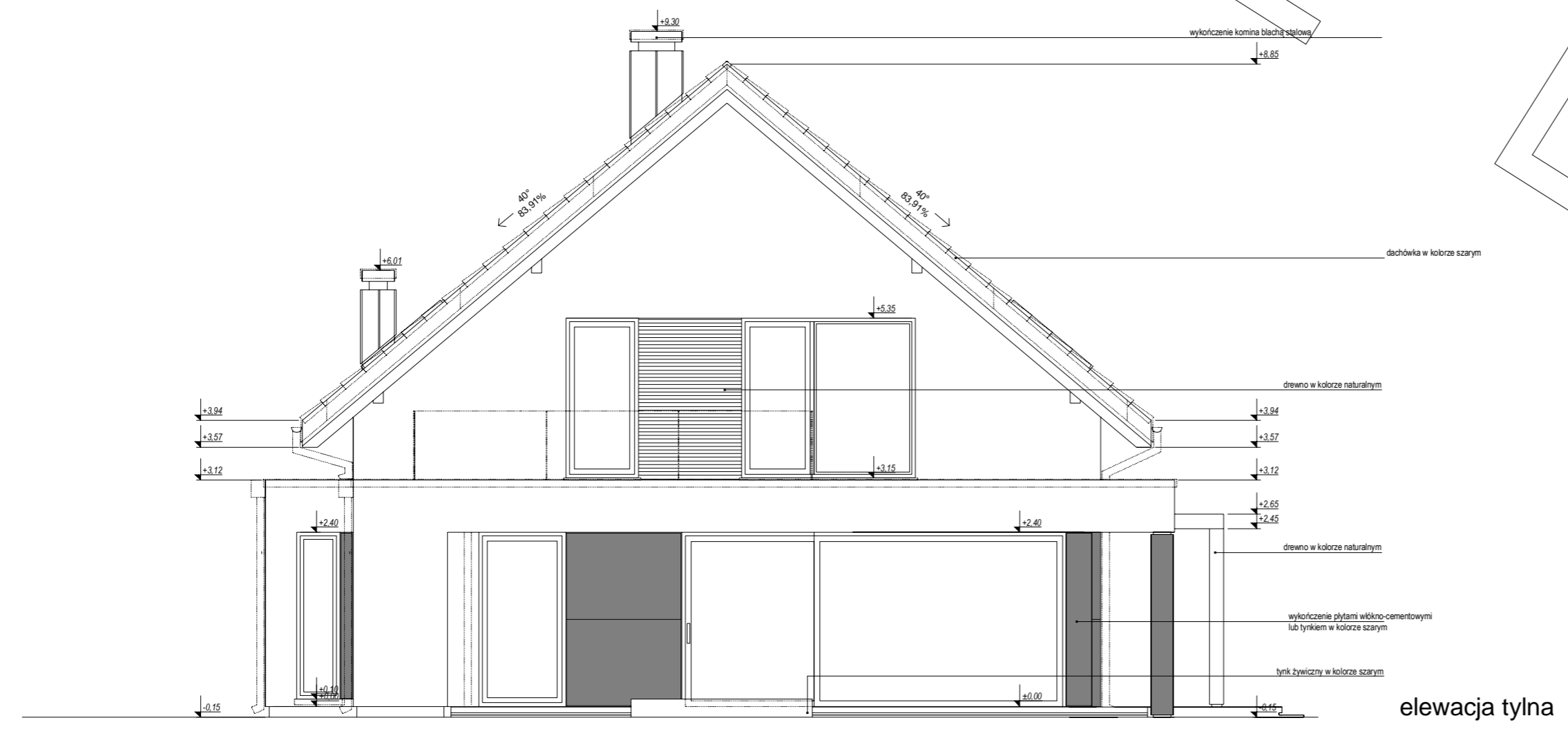
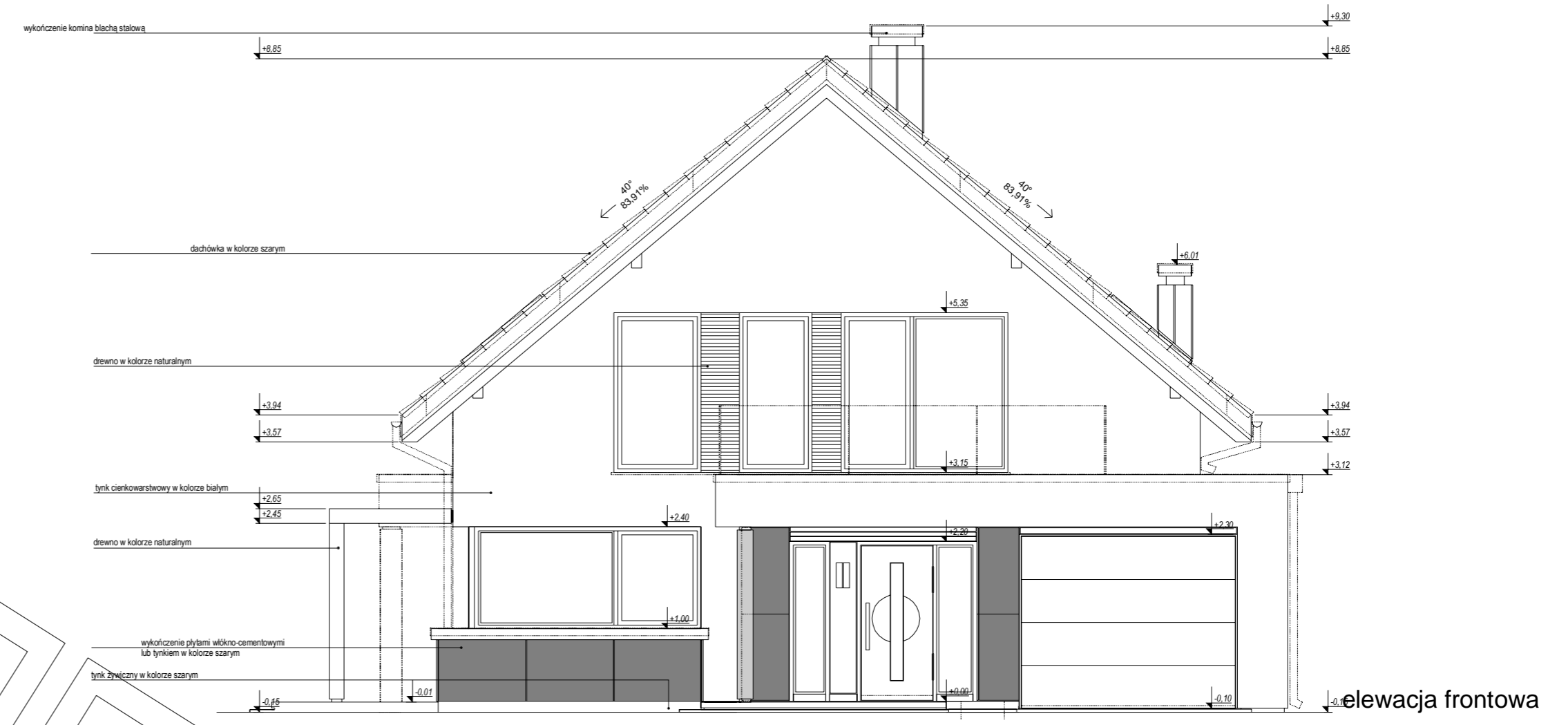
- 5.0 pokrycie dachowe (dachówka / blachodachówka)
- 5.0 laty 5x5 cm
- 2.5 kontrłaty 2,5 x 5 cm
- folia wiatroschronna, paroprzepuszczalna do zewnątrz
- 20.0 krokiew 7x20 cm wełna gr. 20cm na "struskach"

- 2.0 płyta OSB gr. 2cm
- 20.0 siatka zbrojeniowa 250x250
- 9.0 stal stalowy pod płyty G-K / wełna gr. 10cm
- folia parozachłonna
- 12. płyta G-K

- 2.0 posadzka - terakota mrozoodp. - ze spadkiem
- folia w płynie do tarasów
- 2.0-4.0 siatka zbr. siatka o3 do 15 cm ze spadkiem min. 1%
- papa wierzchniego krycia - np. Polbit Extra 5.6 mm
- papa podkładowa - np. Polbit Extra 4.7
- (papa wywinięć także w kierunku odwrotności liniowego)
- 25.0 styropian
- 20.0 płytka żelbetonowa
- 20.0 siatka zbrojeniowa
- tylnik ciekostwardniowy

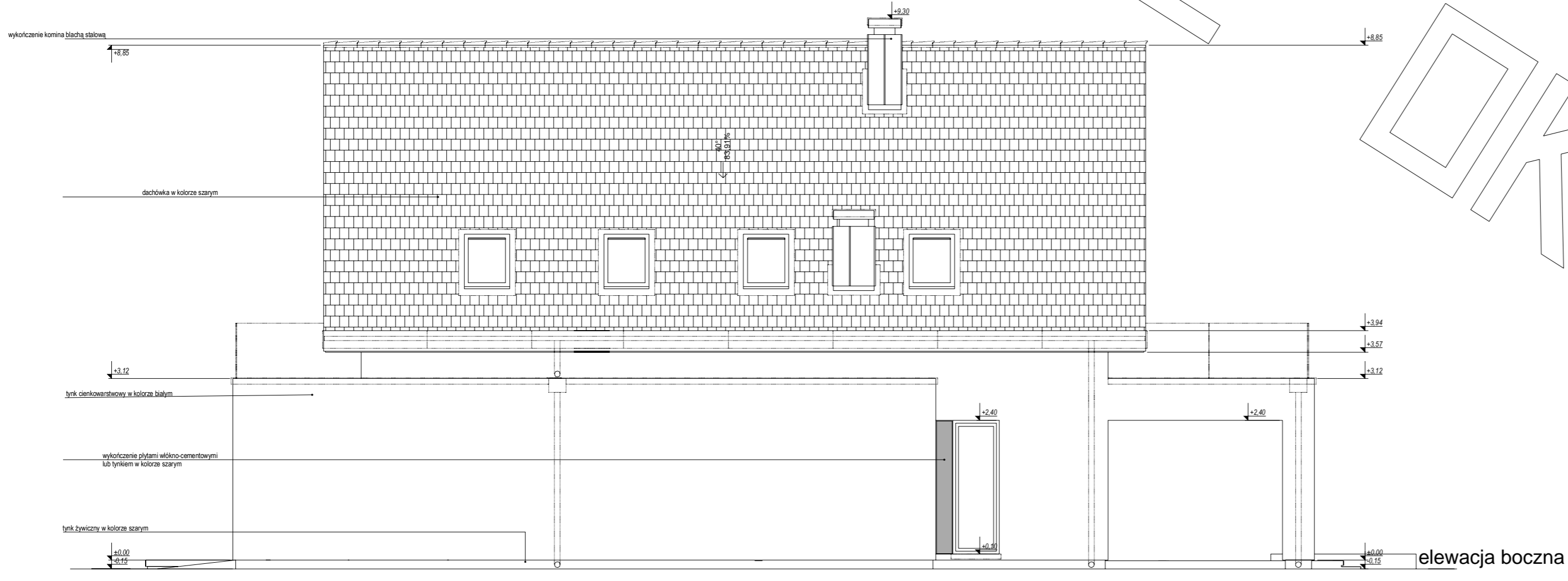
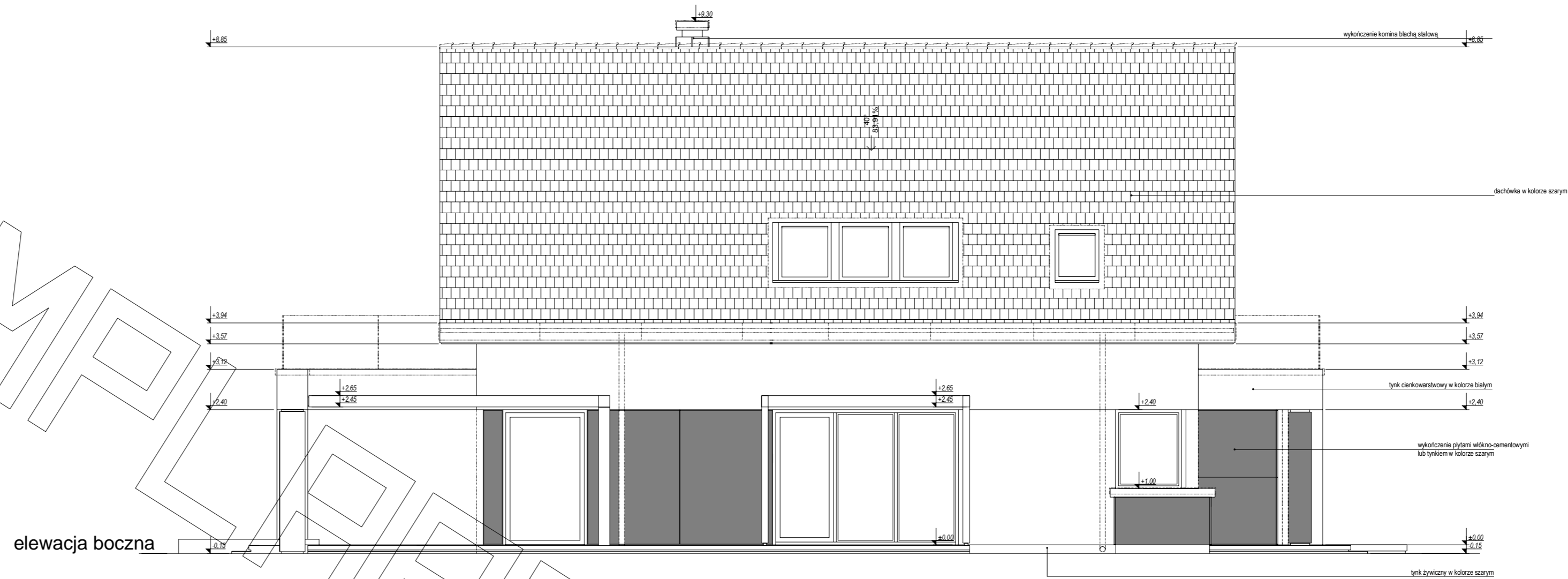
- folia kubelkowa
- izol. przeciwwilgociowa - np. Praprep Natuflex 2x
- zaprawa klejowa na siatce wyl. 1" 2x
- 18.0 styropian
- 24.0 ściana z bloczków betonowych gr. 24 cm na zapr. cement.
- 15.0 styropian
- zaprawa klejowa na siatce wyl. 1" 2x
- izol. przeciwwilgociowa - np. Praprep Natuflex 2x

EGZEMPLARZ



OKRAJOWY

EGZEMPLARZ



OKRAJOWY