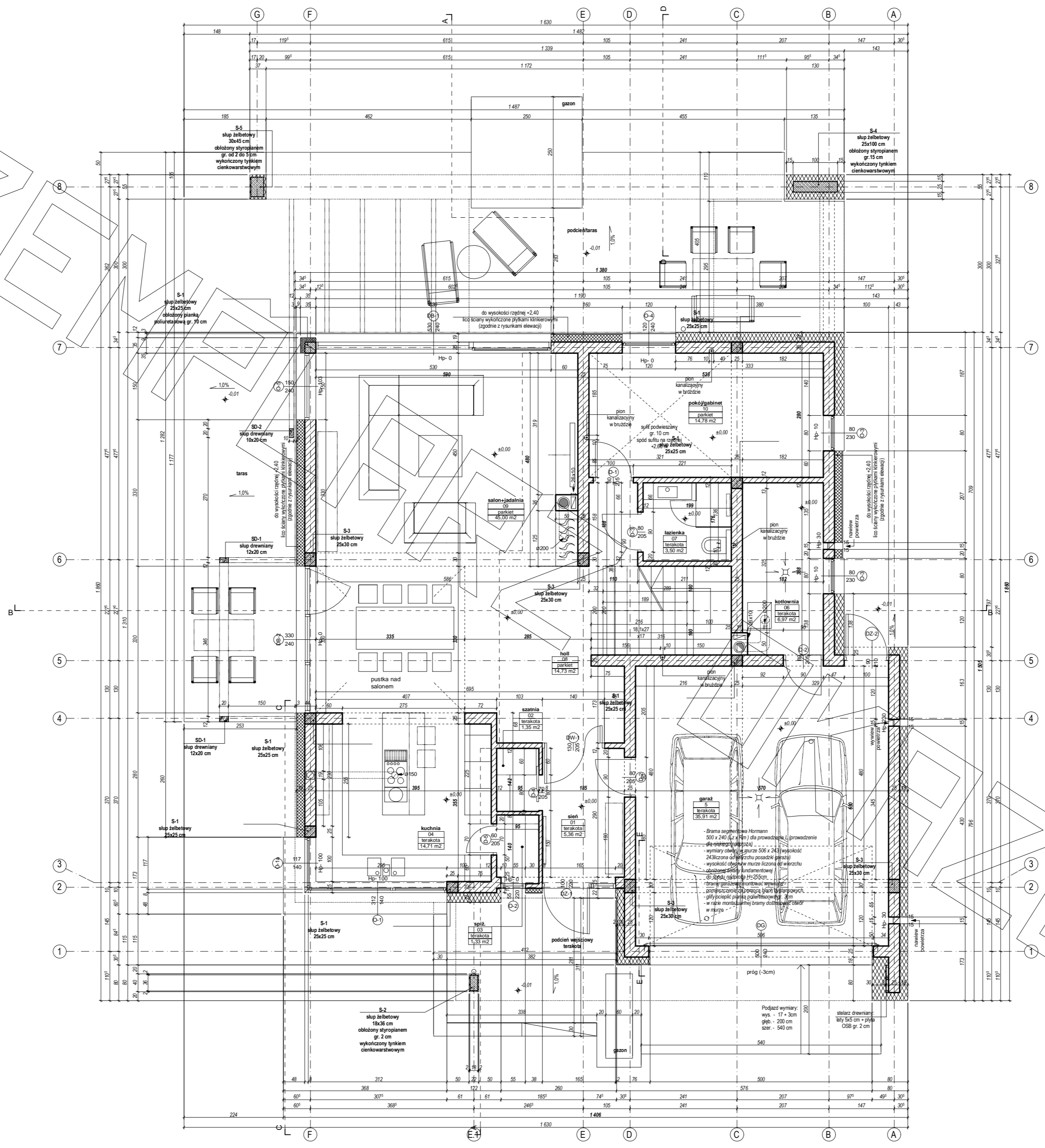
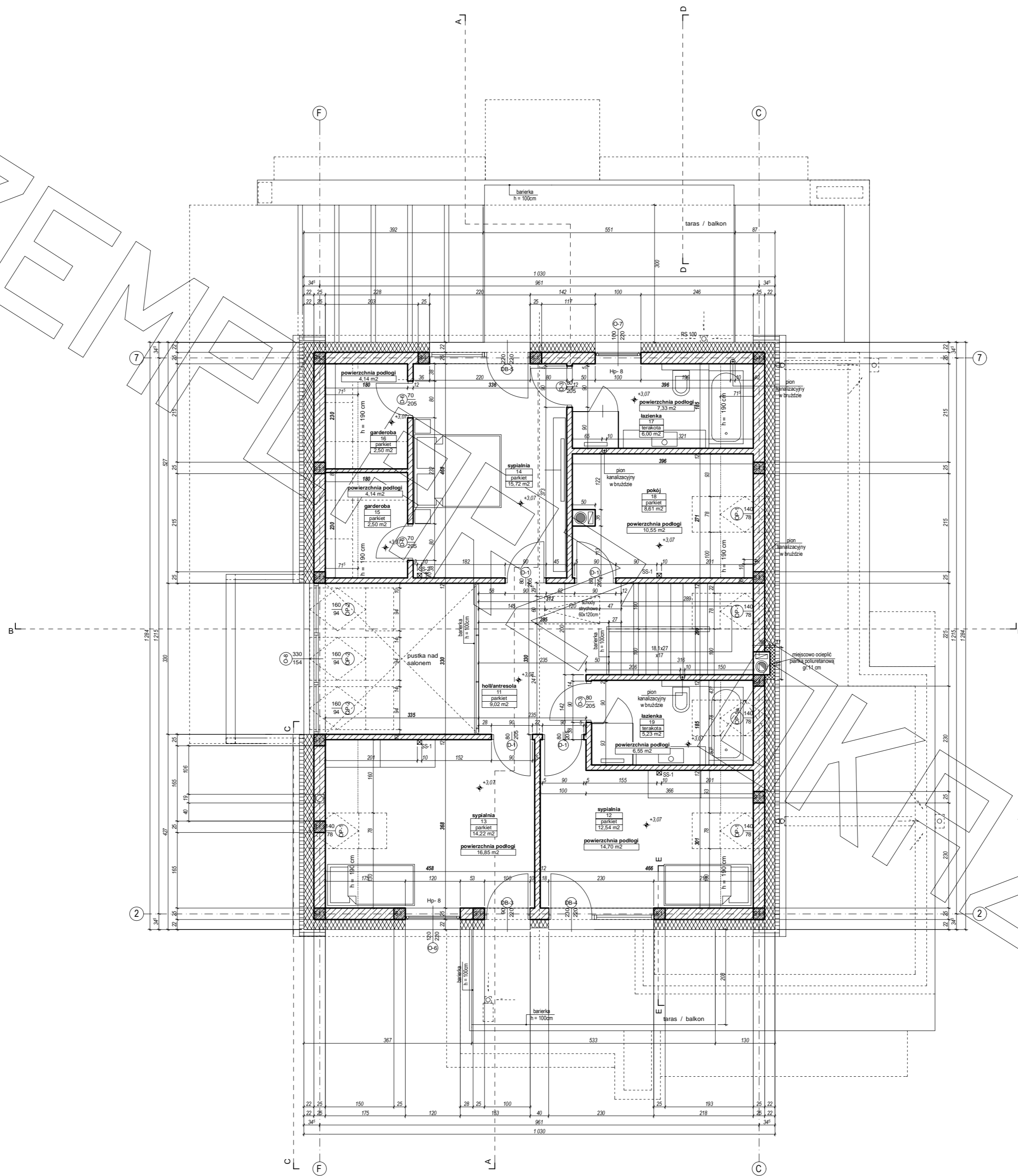


PROJEKT



PROJEKT

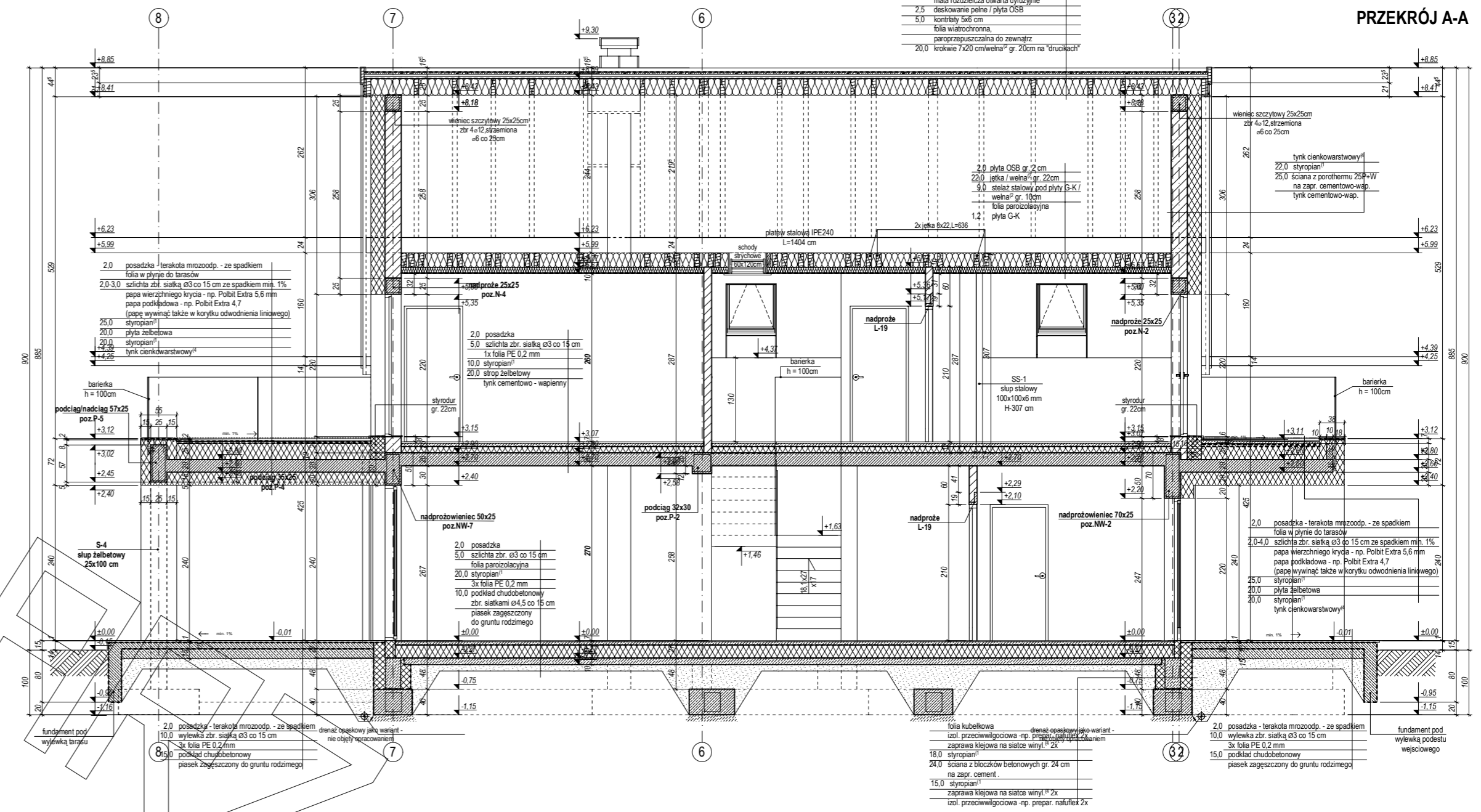
EGZEM



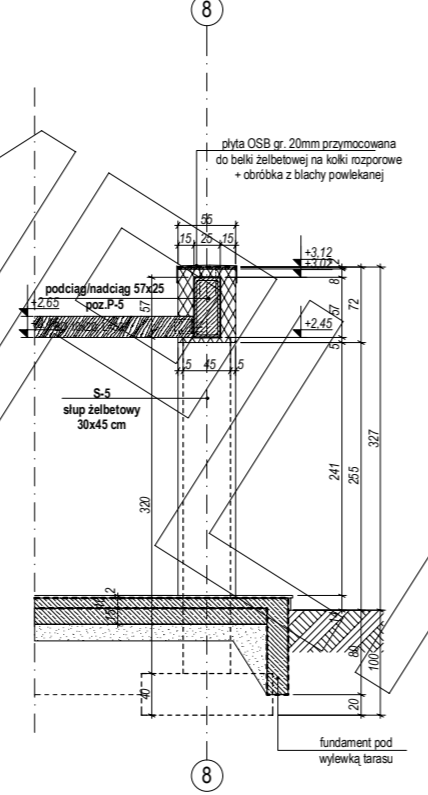
PROJEKT

5.0	pokrycie dachowe (blacha płaska)
	mata rozdzielcza elastyczna dyfuzyjna
2.5	deskowanie pełne / płyta OSB
5.0	kontakty 5x5 cm
	folia wodociągowa
	paroprzepuszczalna do zewnątrz
	20.0 krokwie 7x20 cm/wałar* gr. 20cm na "drugich"

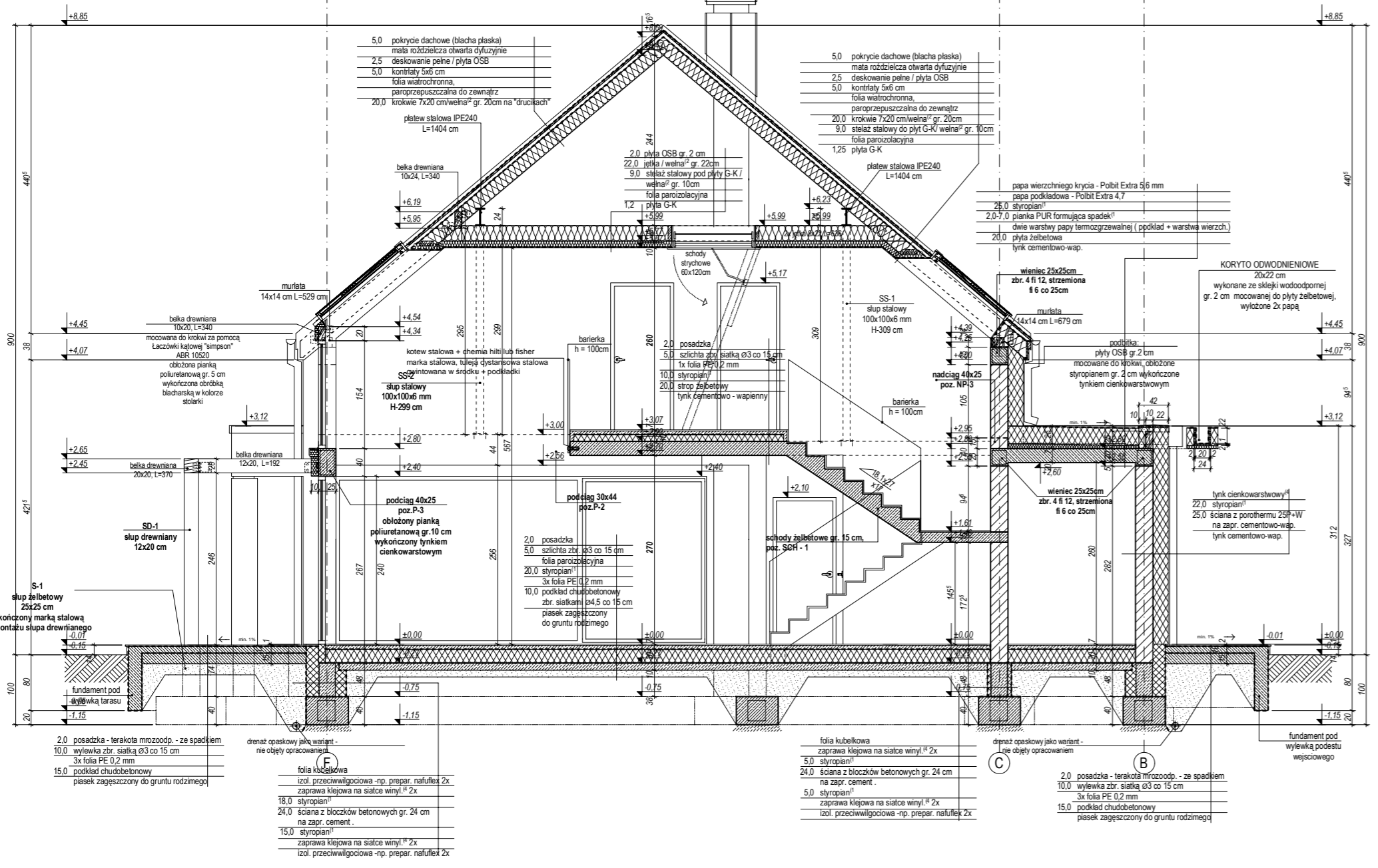
PRZEKRÓJ A-A



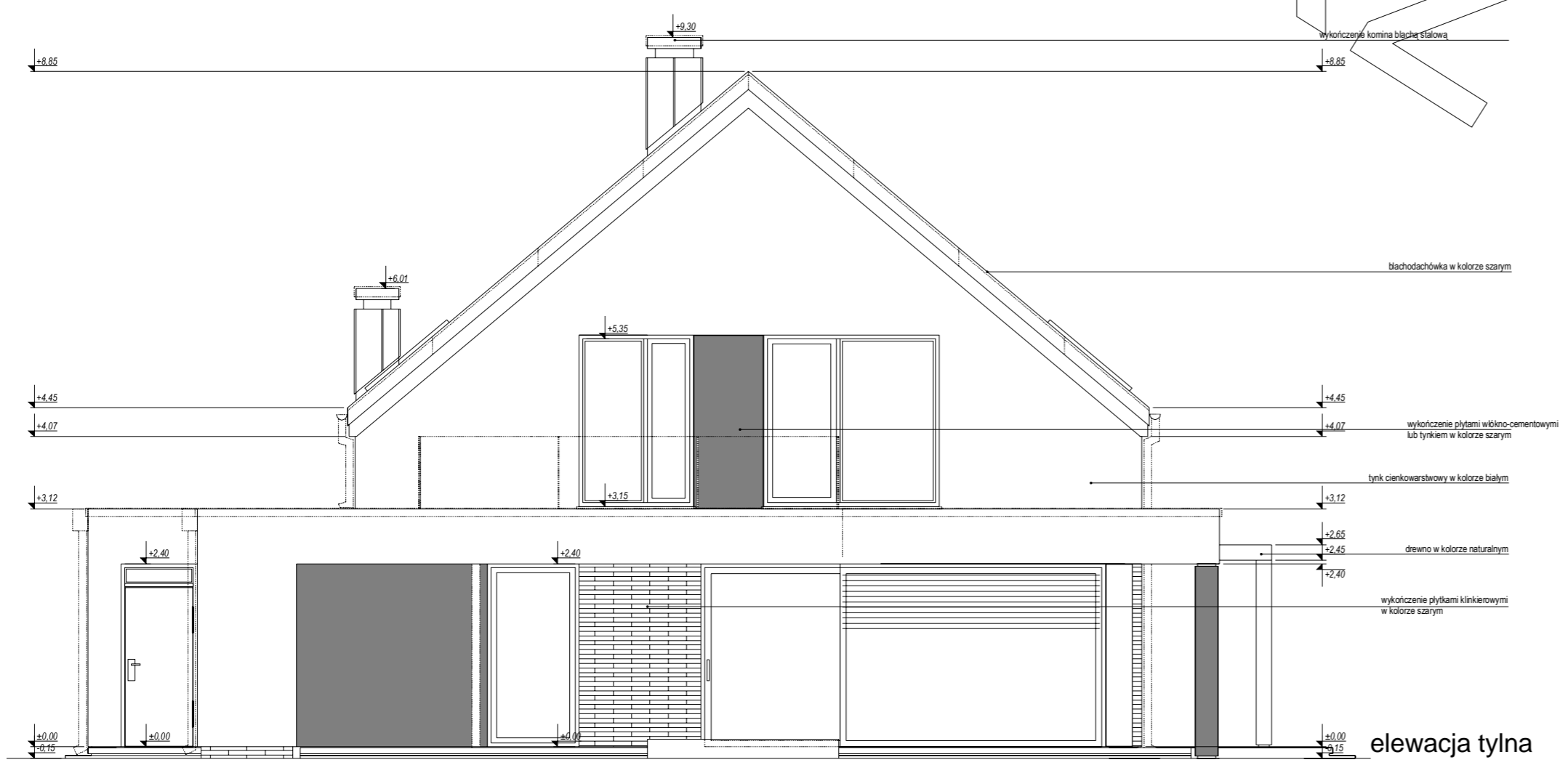
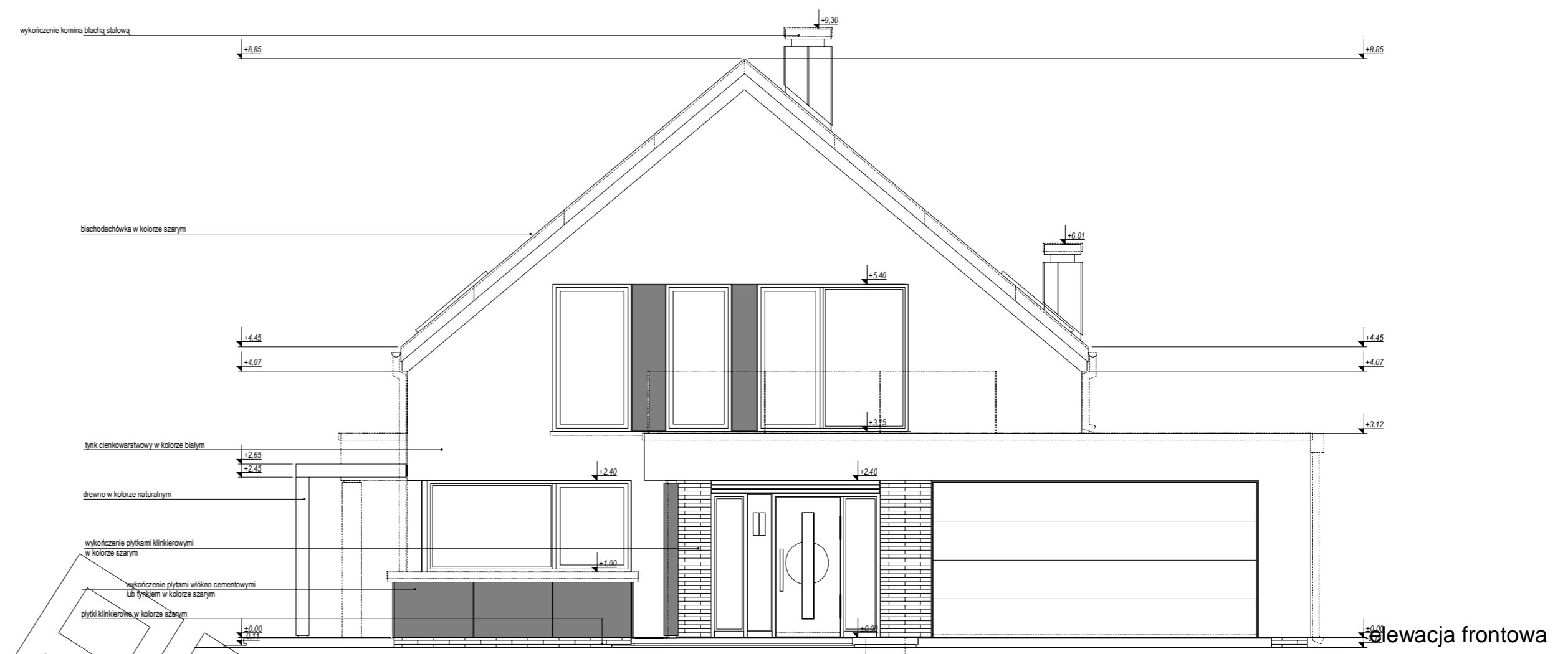
PRZEKRÓJ D-D



PRZEKRÓJ B-B



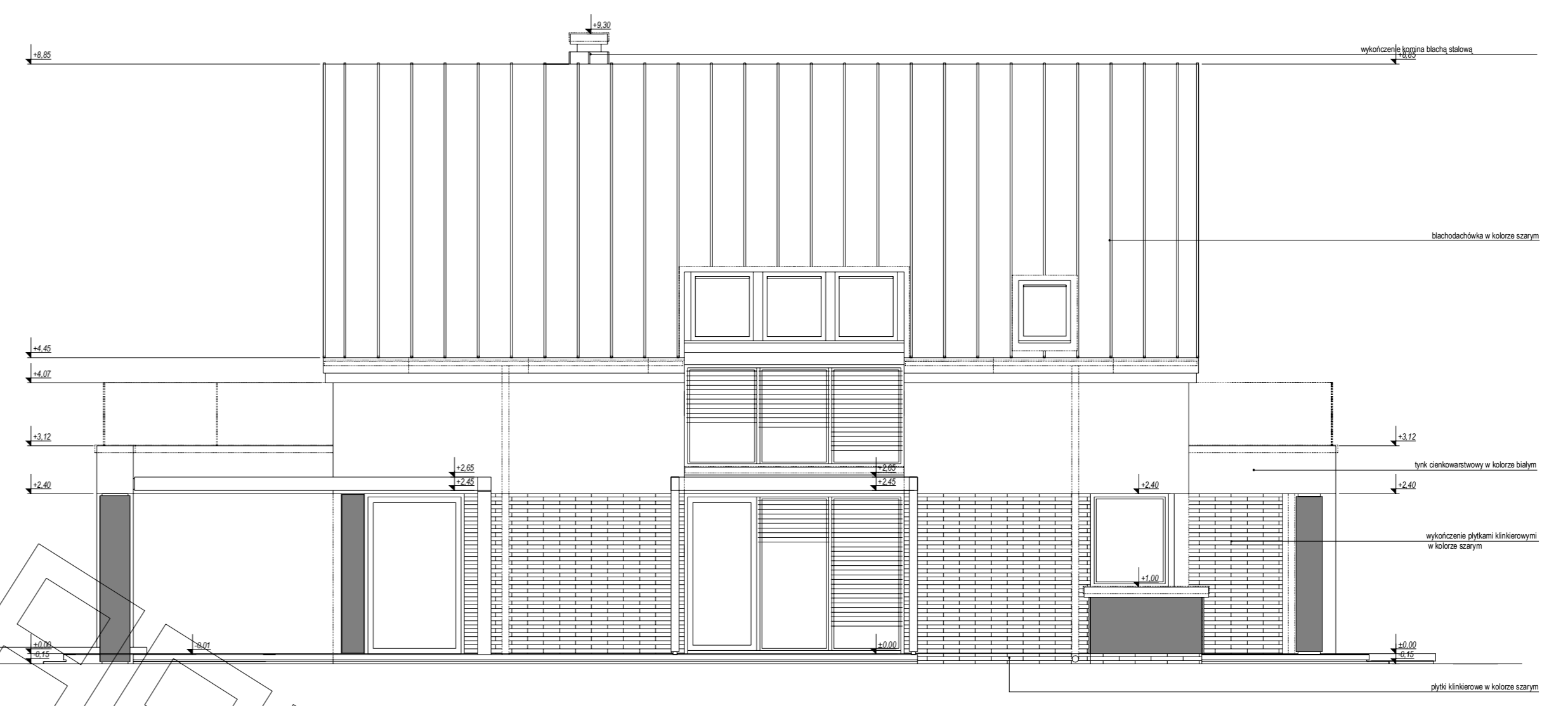
EGZEMPLARZ



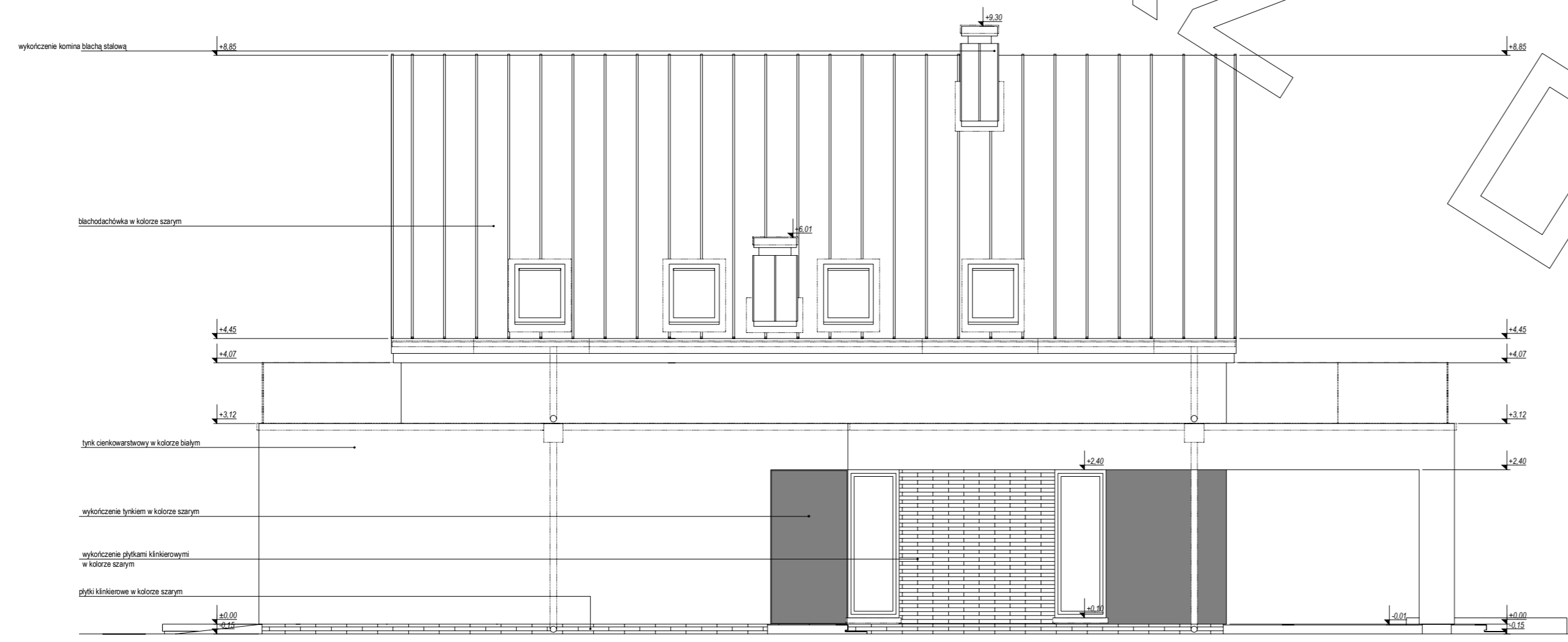
OKRAJOWY

EGZEMPLARZ

elewacja boczna



elewacja boczna



OKRAJOWY