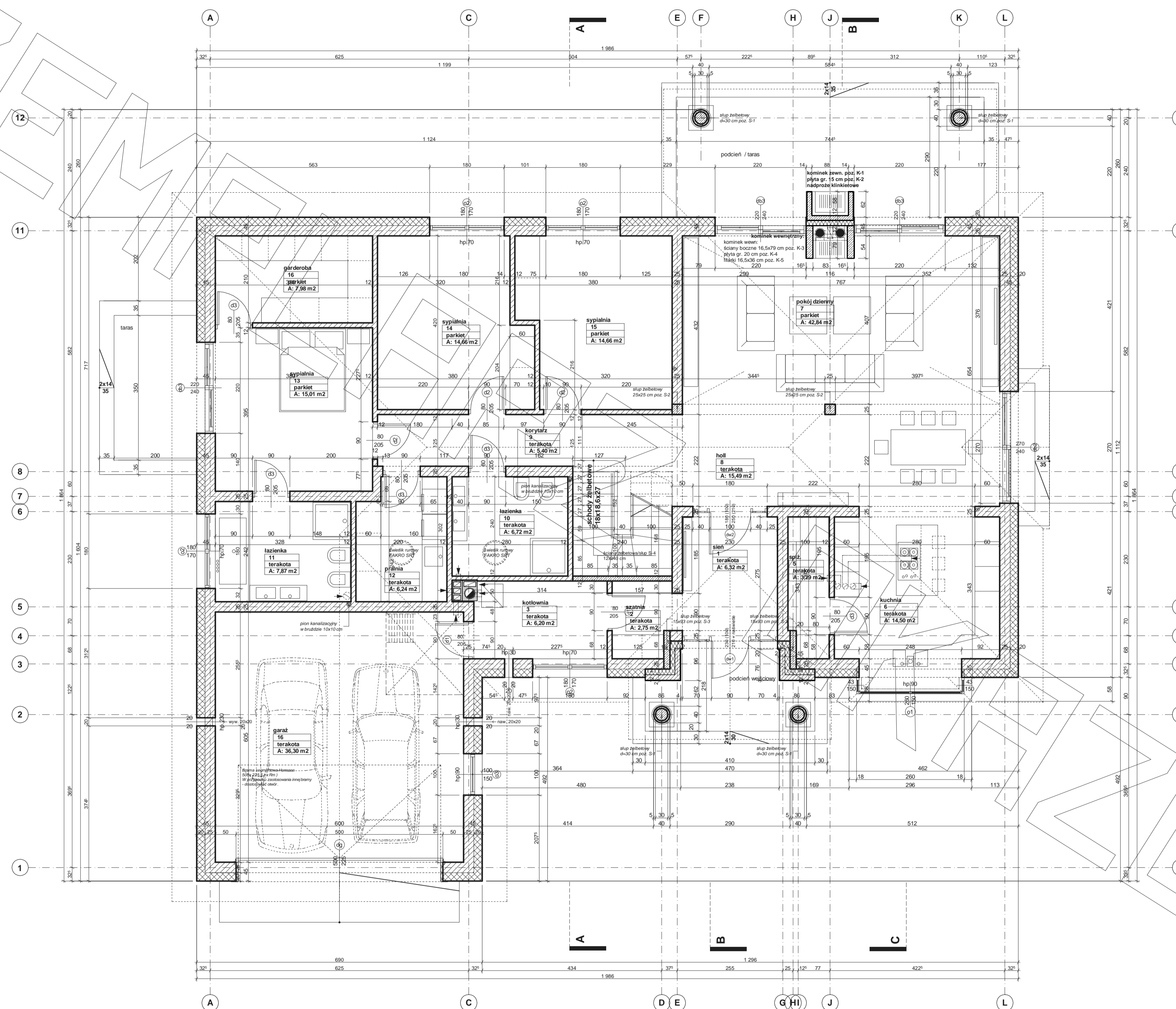
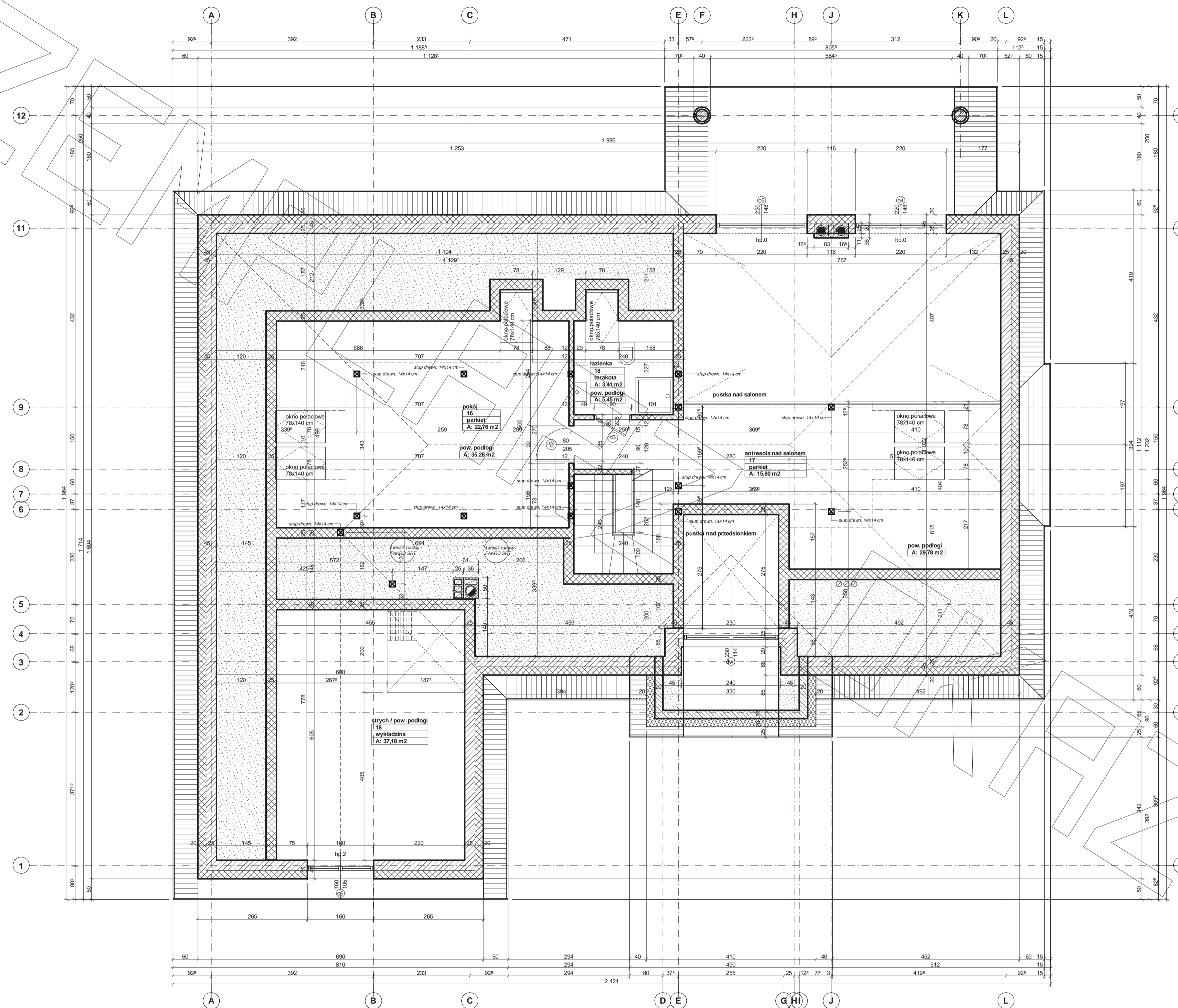


RZUT PARTERU



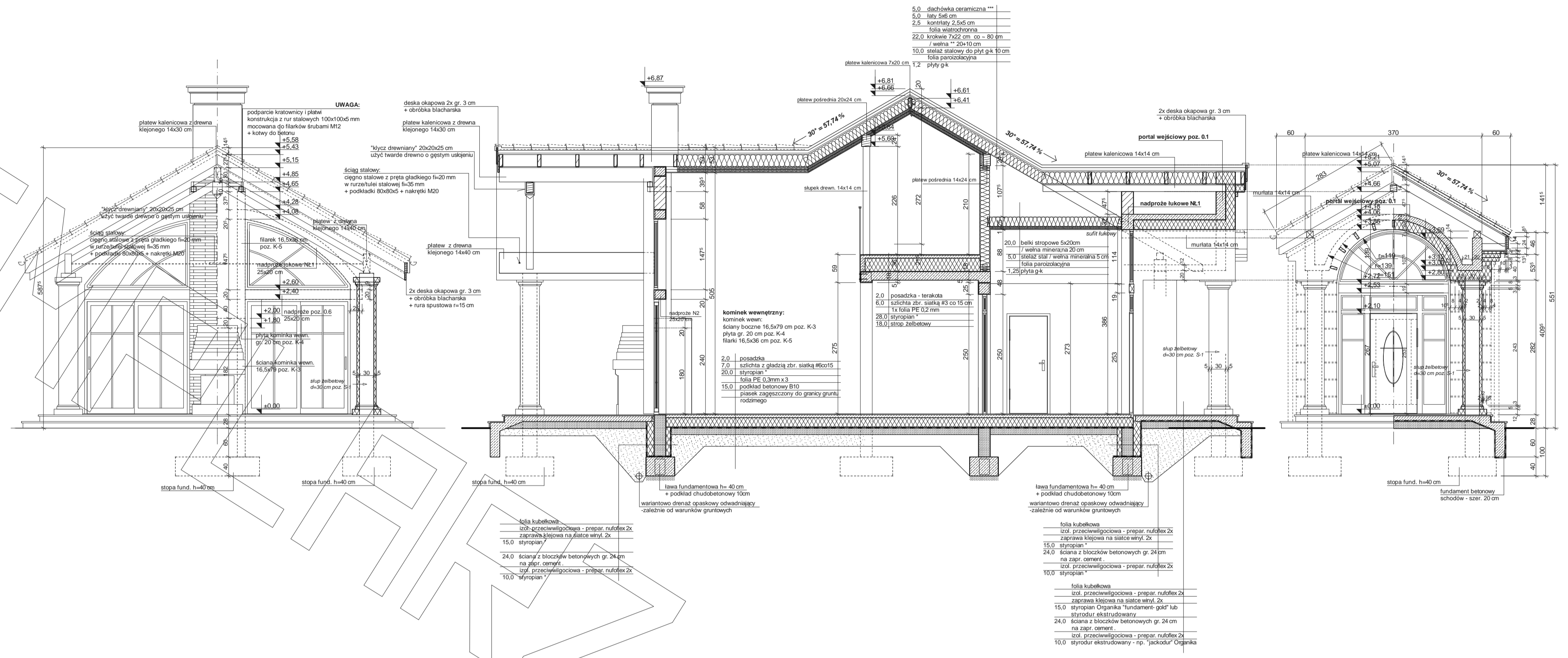
Uwagi:
 - wymiary otworu bramy garażowej 250x225cm
 - bramę garażową montować wewnątrz pomieszczenia
 za pomocą kółek dystansowych
 - głąb otworu bramy garażowej docieplić styropianem gr. 5cm
 - w przypadku montażu innej bramy garażowej dostosować
 wielkość otworu i sposób montażu do wymogów producenta
 - pozycje konstrukcyjne - patrz opracowanie konstrukcyjne

RZUT PODDASZA



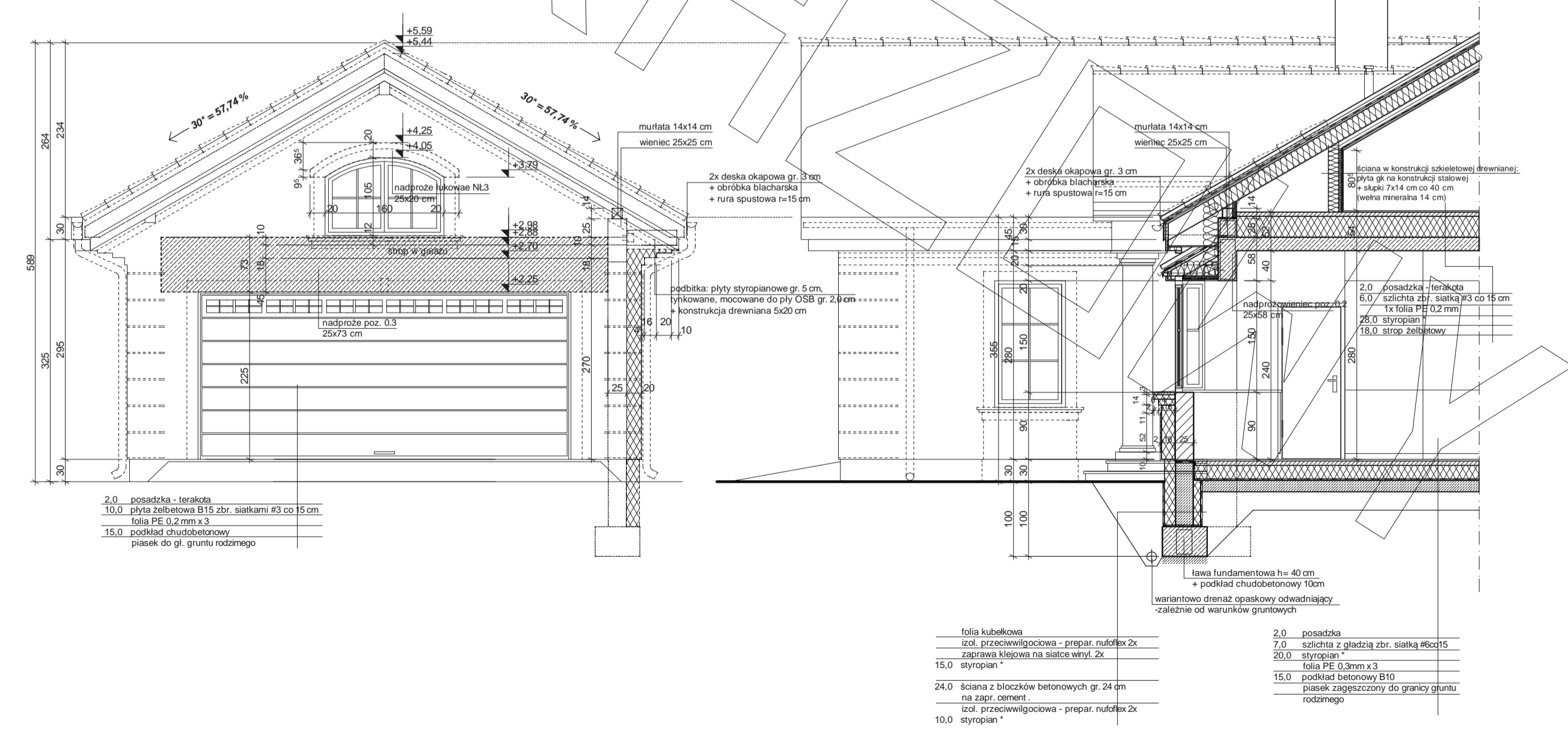
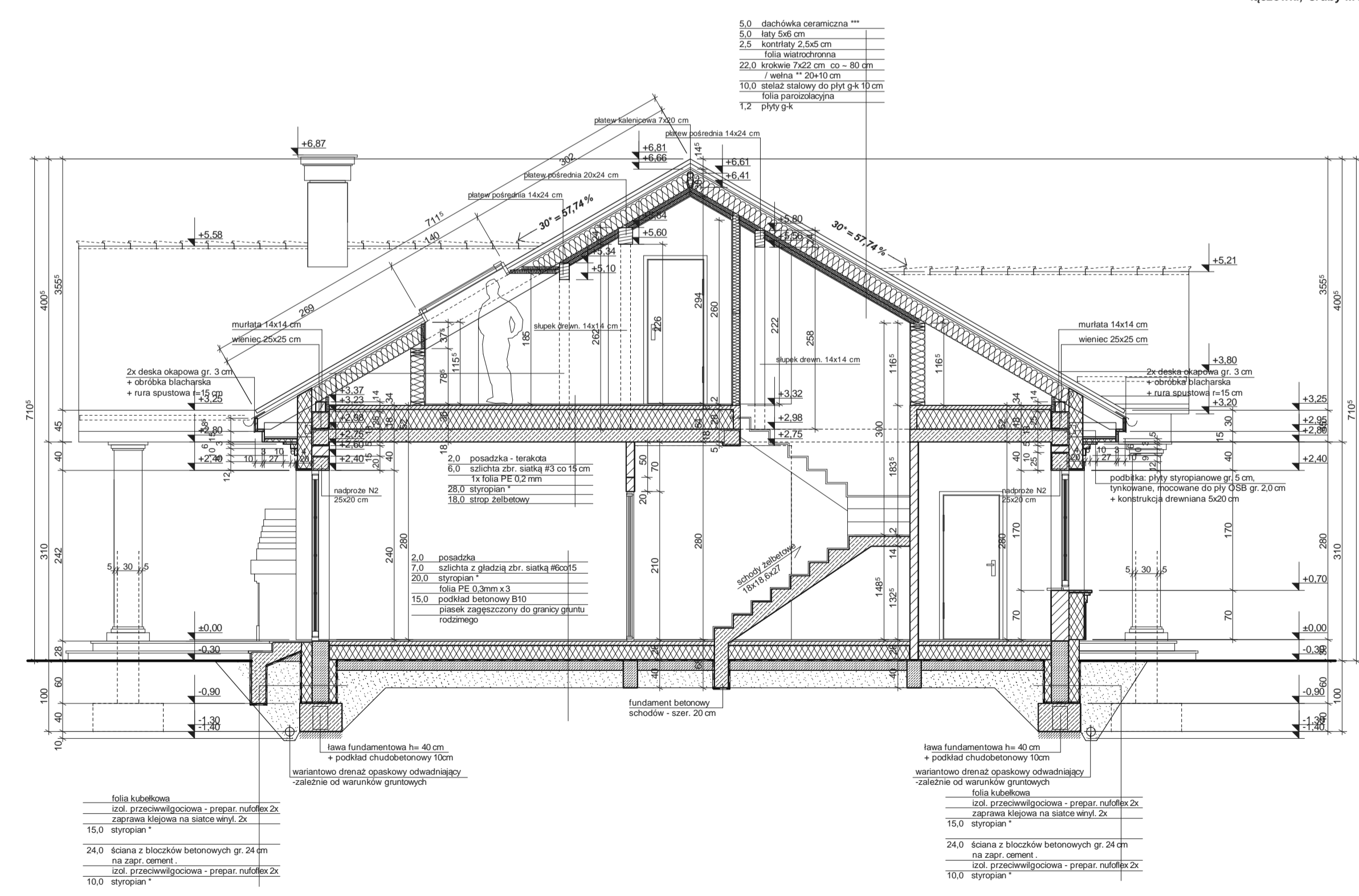
Uwagi:
 - przed złożeniem zamówienia belek stropowych wszystkie długości należy zweryfikować na budowie
 - pozycje konstrukcyjne - patrz opracowanie konstrukcyjne
 - drewniana konstr. ścian szkieletowych nie została uwzględniona w zestawieniu materiałowym

PRZEKRÓJ



Uwagi :
 - przewody spalinowe odizolować od konstrukcji drewnianej
 - 3 cm wełna min.+ folia aluminiowa (p-poż)
 - murłaty mocować do więsca na kotwy M12 co 100 cm
 - wiązary mocowane do ścian za pomocą łączówki, śruby M12 i kolki do betonu
 - pozycje konstrukcyjne - patrz opracowanie konstrukcyjne
 - konst. podłuki okapowej mocować do ścian za pomocą łączówki, śruby M12 i kolki do betonu

proponowane rodzaje styropianu w zależności od miejsca zastosowania:
 1. balkon/podłoga (w tym na gruncie) - Termo Organika dach - podłoga
 2. dach/stropian - Termo Organika dach - podłoga
 3. ściany zewnętrzne - Termo Organika fasada
 4. fundamenty - Termo Organika fundament
 dla budynków o podwyższonej energooszczędności:
 7. balkon/podłoga (w tym na gruncie) - Termo Organika Termorium dach - podłoga
 2. ściany zewnętrzne - Termo Organika Termorium Plus fasada
 3. fundamenty - Termo Organika Termorium fundament

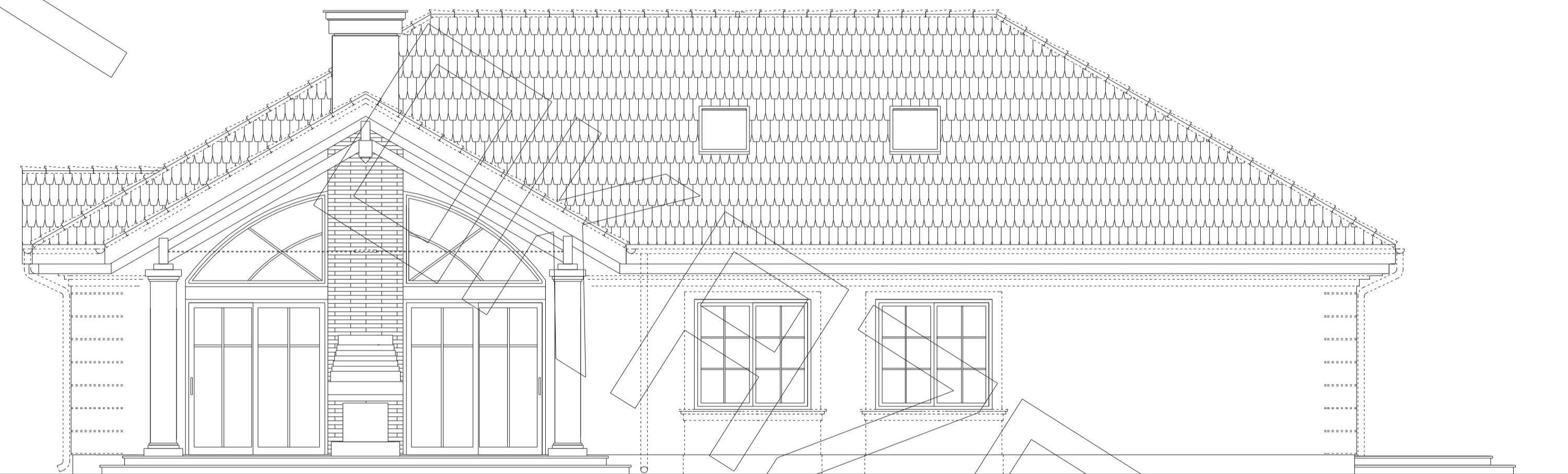




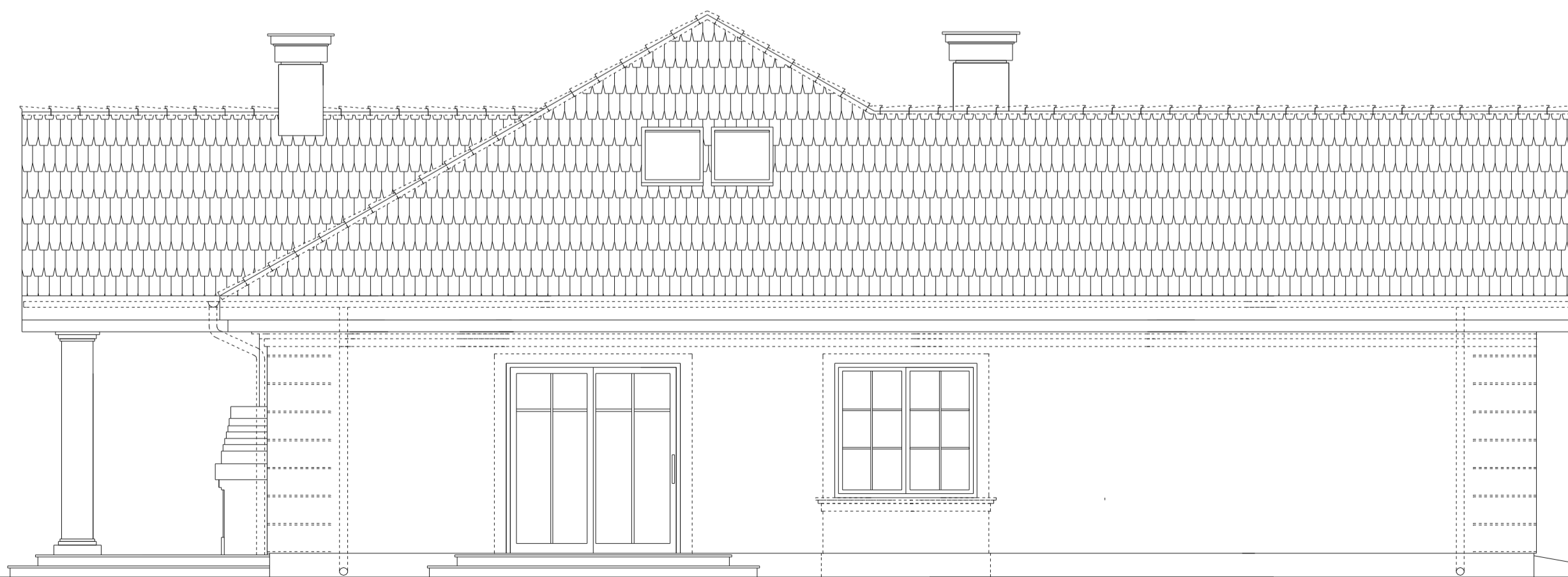
ELEWACJA FRONTOWA



ELEWACJA BOCZNA



ELEWACJA TYLNA



ELEWACJA BOCZNA