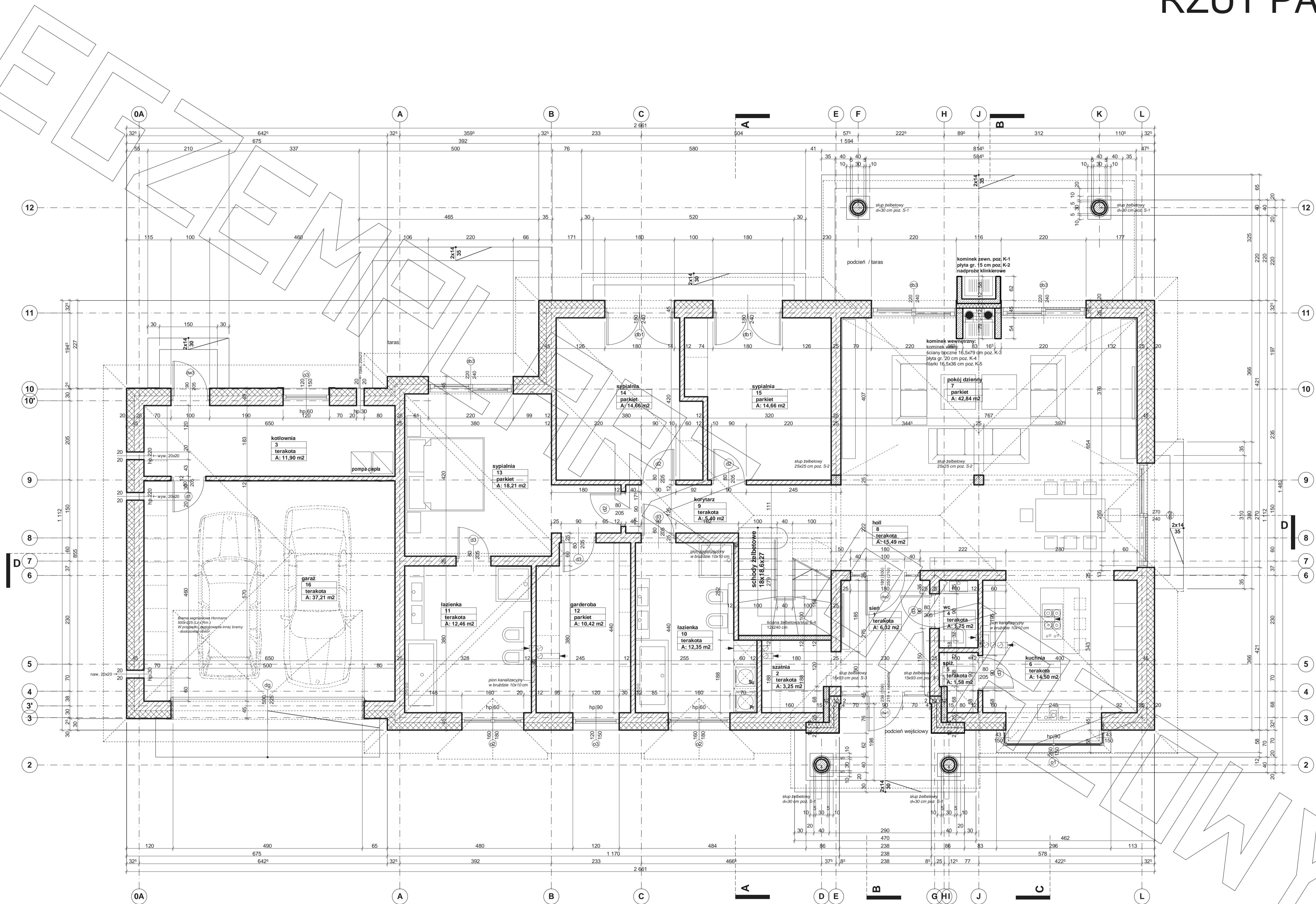
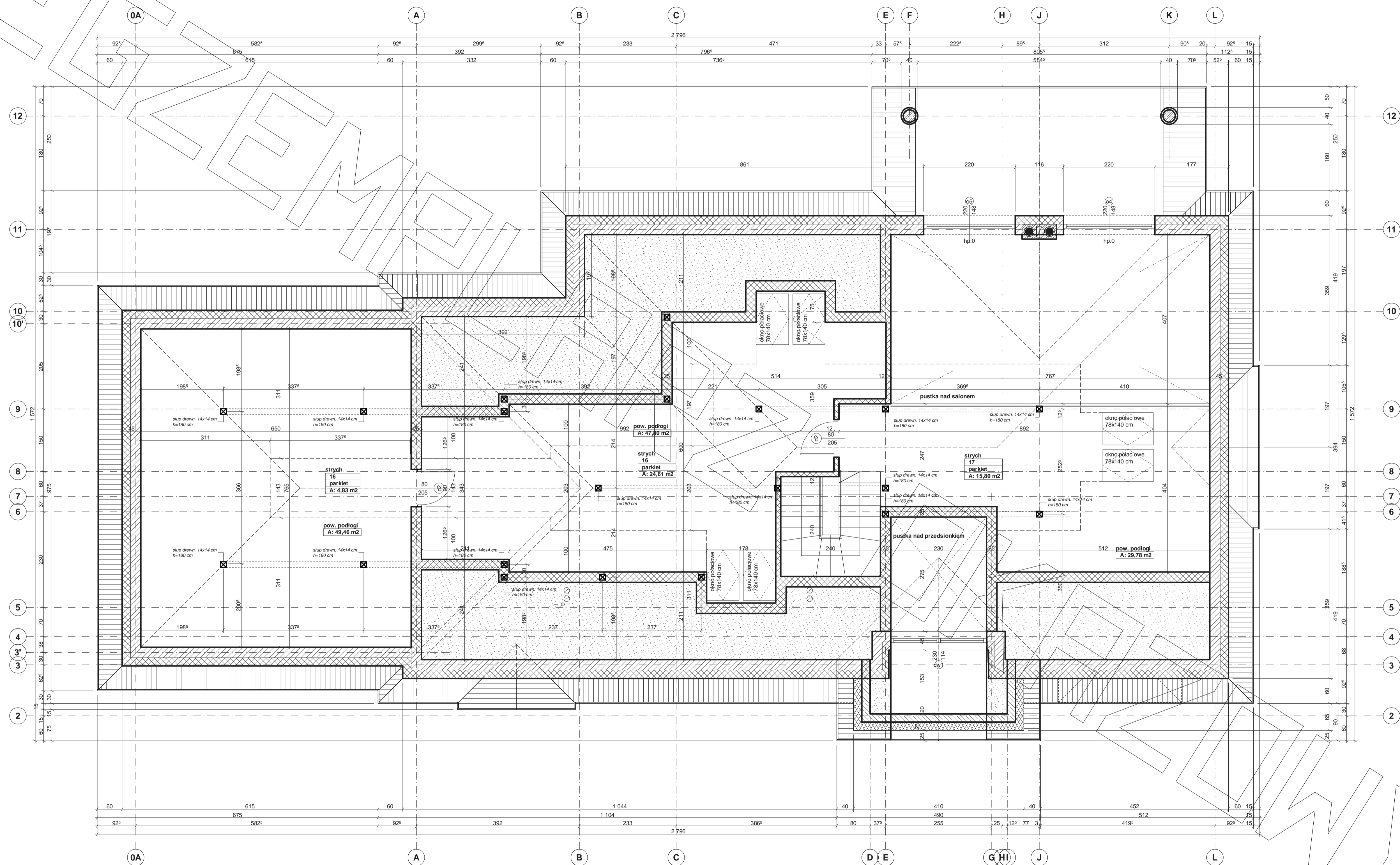


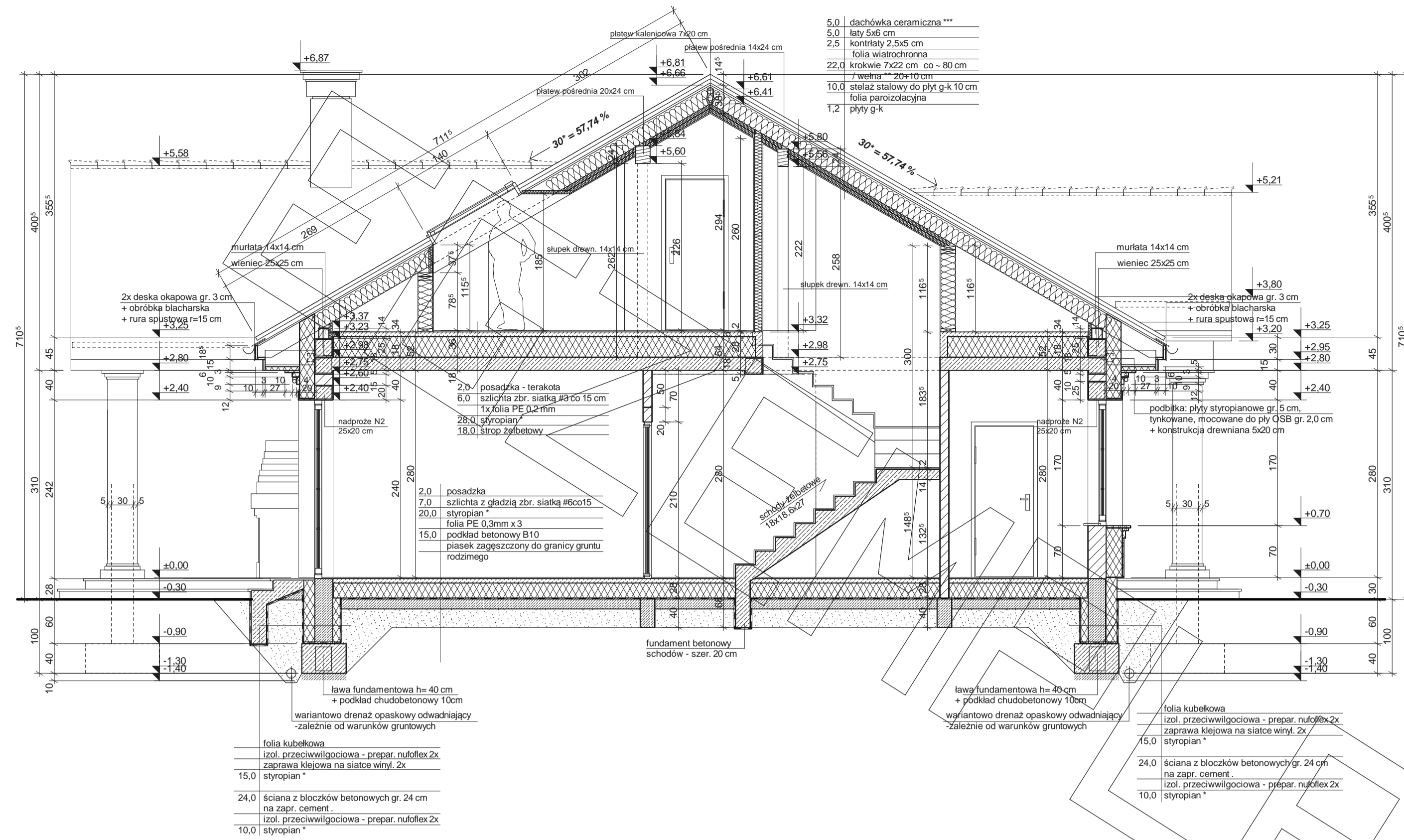
# RZUT PARTERU



# RZUT PODDASZA



# PRZEKRÓJ



- Uwagi :**
- przewody spalinalne odizolowac od konstrukcji drewnianej - 3 cm wełna min.+ folia aluminiowa (p-poż)
  - murłaty mocowac do wieńca na kotwy M12 co 100 cm
  - wiązary mocowane do ścian za pomocą łączówek, śruby M12 i kołki do betonu
  - pozycje konstrukcyjne - patrz opracowanie konstrukcyjne
  - konstr. podbitki okapowej mocowac do ścian za pomocą łączówek, śruby M12 i kołki do betonu

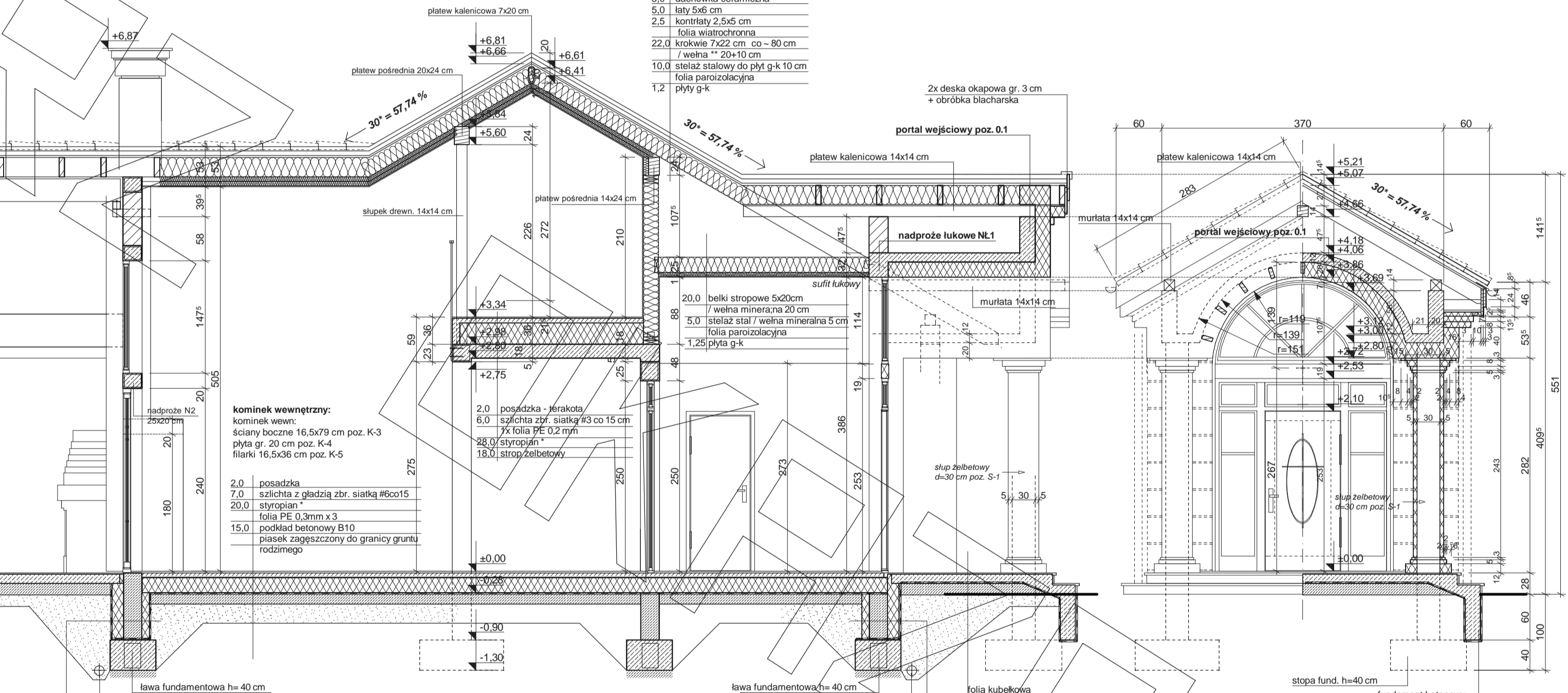
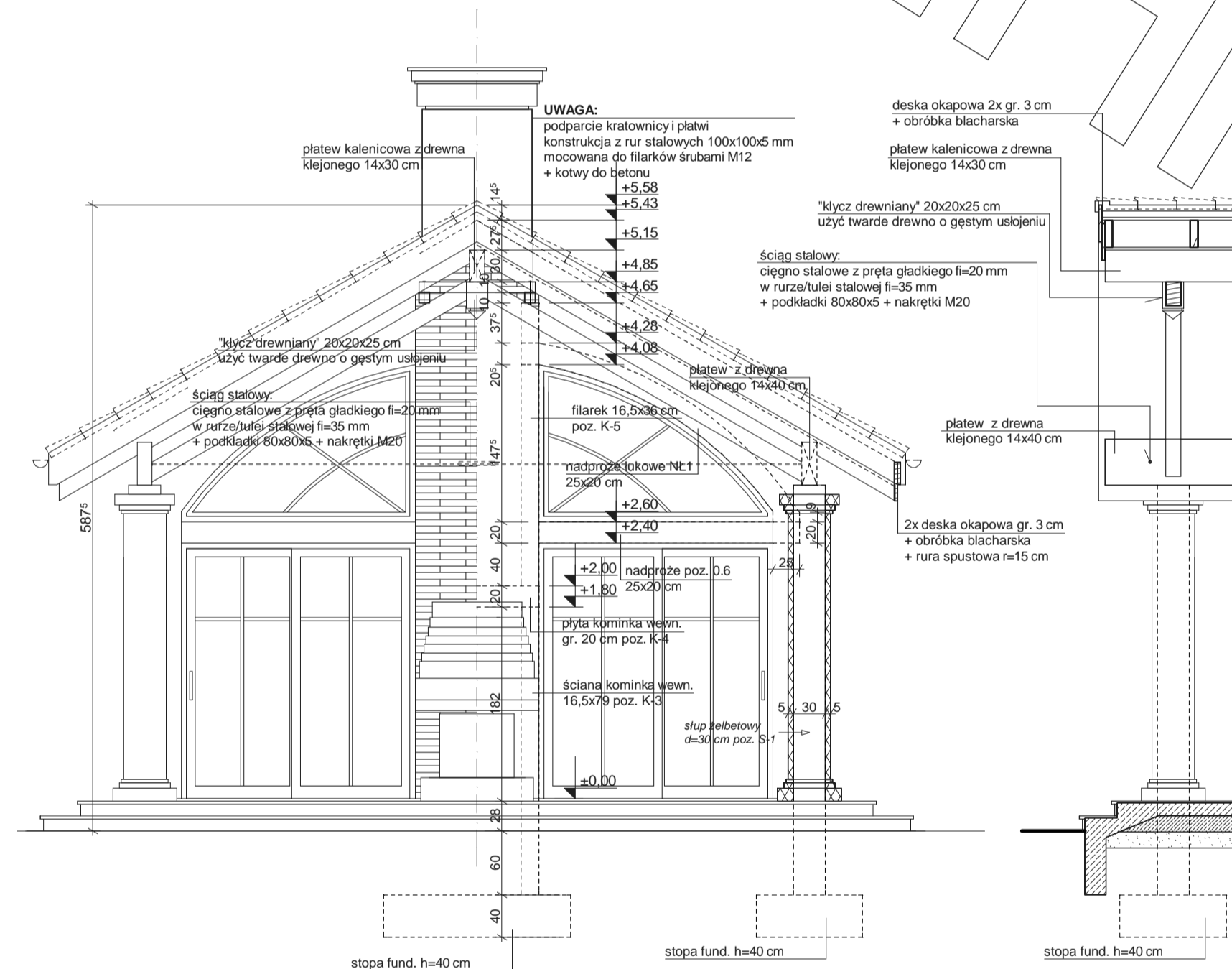
- \*\*\* proponowane rodzaje pokrycia dachowego (w projekcie przyjęto obciążenie dachówką ceramiczną):
1. Dachówka ceramiczna Cersaot
  2. Dachówka cementowa Euroit
  3. Blacho-dachówka
  4. Blacha płaska, łączona listwami
- \*\*\*\* kompletny system ociepleń Termo Organika
- \*\*\*\*\* deska elewacyjna Cedral
- \*\*\*\*\* w razie zmiany materiału np. na styropian lub wełnę mineralną grubość ocieplenia dostosować do obowiązujących przepisów

- \* proponowane rodzaje styropianu w zależności od miejsca zastosowania:
1. balkon/podłoga (w tym na gruncie) - "Termo Organika dach - podłoga"
  2. dach / stropodach - "Termo Organika dach - podłoga"
  3. ściany zewnętrzne - "Termo Organika fasada"
  4. fundamenty - "Termo Organika fundament"
- dla budynków o podwyższonej energooszczędności:
1. balkon/podłoga (w tym na gruncie) "Termo Organika Termonium dach - podłoga"
  2. ściany zewnętrzne - "Termo Organika Termonium Plus fasada"
  3. fundamenty - "Termo Organika Termonium fundament"

- \*\* proponowana wełna mineralna/szkłana w zależności od miejsca zastosowania:
- "Wełna Knauf Insulation w Ecose Technology"
1. dach skośny - Classic 032; Classic 039; Unifit 035; Unifit 039
  2. strop drewniany - Classic 039; Classic 044
  3. fasada wentylowana - TP 116; TP 435 B; TP 425 B; TPM 135

- lawa fundamentowa h=40 cm + podkład chudobetonowy 10cm  
wariantowo drenaż opaskowy odwadniający - zależnie od warunków gruntowych
- folia kubelkowa  
izol. przeciwwilgociowa - prepar. nufolflex 2x  
zaprawa klejowa na siatce winył. 2x  
15,0 styropian  
24,0 ściana z bloczków betonowych gr. 24 cm na zapr. cement.  
izol. przeciwwilgociowa - prepar. nufolflex 2x  
10,0 styropian

- lawa fundamentowa h=40 cm + podkład chudobetonowy 10cm  
wariantowo drenaż opaskowy odwadniający - zależnie od warunków gruntowych
- folia kubelkowa  
izol. przeciwwilgociowa - prepar. nufolflex 2x  
zaprawa klejowa na siatce winył. 2x  
15,0 styropian  
24,0 ściana z bloczków betonowych gr. 24 cm na zapr. cement.  
izol. przeciwwilgociowa - prepar. nufolflex 2x  
10,0 styropian



- lawa fundamentowa h=40 cm + podkład chudobetonowy 10cm  
wariantowo drenaż opaskowy odwadniający - zależnie od warunków gruntowych
- folia kubelkowa  
izol. przeciwwilgociowa - prepar. nufolflex 2x  
zaprawa klejowa na siatce winył. 2x  
15,0 styropian  
24,0 ściana z bloczków betonowych gr. 24 cm na zapr. cement.  
izol. przeciwwilgociowa - prepar. nufolflex 2x  
10,0 styropian

- lawa fundamentowa h=40 cm + podkład chudobetonowy 10cm  
wariantowo drenaż opaskowy odwadniający - zależnie od warunków gruntowych
- folia kubelkowa  
izol. przeciwwilgociowa - prepar. nufolflex 2x  
zaprawa klejowa na siatce winył. 2x  
15,0 styropian  
24,0 ściana z bloczków betonowych gr. 24 cm na zapr. cement.  
izol. przeciwwilgociowa - prepar. nufolflex 2x  
10,0 styropian

- lawa fundamentowa h=40 cm + podkład chudobetonowy 10cm  
wariantowo drenaż opaskowy odwadniający - zależnie od warunków gruntowych
- folia kubelkowa  
izol. przeciwwilgociowa - prepar. nufolflex 2x  
zaprawa klejowa na siatce winył. 2x  
15,0 styropian  
24,0 ściana z bloczków betonowych gr. 24 cm na zapr. cement.  
izol. przeciwwilgociowa - prepar. nufolflex 2x  
10,0 styropian

- \* proponowane rodzaje styropianu w zależności od miejsca zastosowania:
1. balkon/podłoga (w tym na gruncie) - "Termo Organika dach - podłoga"
  2. dach / stropodach - "Termo Organika dach - podłoga"
  3. ściany zewnętrzne - "Termo Organika fasada"
  4. fundamenty - "Termo Organika fundament"
- dla budynków o podwyższonej energooszczędności:
1. balkon/podłoga (w tym na gruncie) "Termo Organika Termonium dach - podłoga"
  2. ściany zewnętrzne - "Termo Organika Termonium Plus fasada"
  3. fundamenty - "Termo Organika Termonium fundament"
- \*\* proponowana wełna mineralna/szkłana w zależności od miejsca zastosowania:
- "Wełna Knauf Insulation w Ecose Technology"
1. dach skośny - Classic 032; Classic 039; Unifit 035; Unifit 039
  2. strop drewniany - Classic 039; Classic 044
  3. fasada wentylowana - TP 116; TP 435 B; TP 425 B; TPM 135

- Uwagi :**
- przewody spalinalne odizolowac od konstrukcji drewnianej - 3 cm wełna min.+ folia aluminiowa (p-poż)
  - murłaty mocowane do wieńca na kotwy M12 co 100 cm
  - wiązary mocowane do ścian za pomocą łączówek, śruby M12 i kołki do betonu
  - pozycje konstrukcyjne - patrz opracowanie konstrukcyjne
  - konstr. podbitki okapowej mocowac do ścian za pomocą łączówek, śruby M12 i kołki do betonu

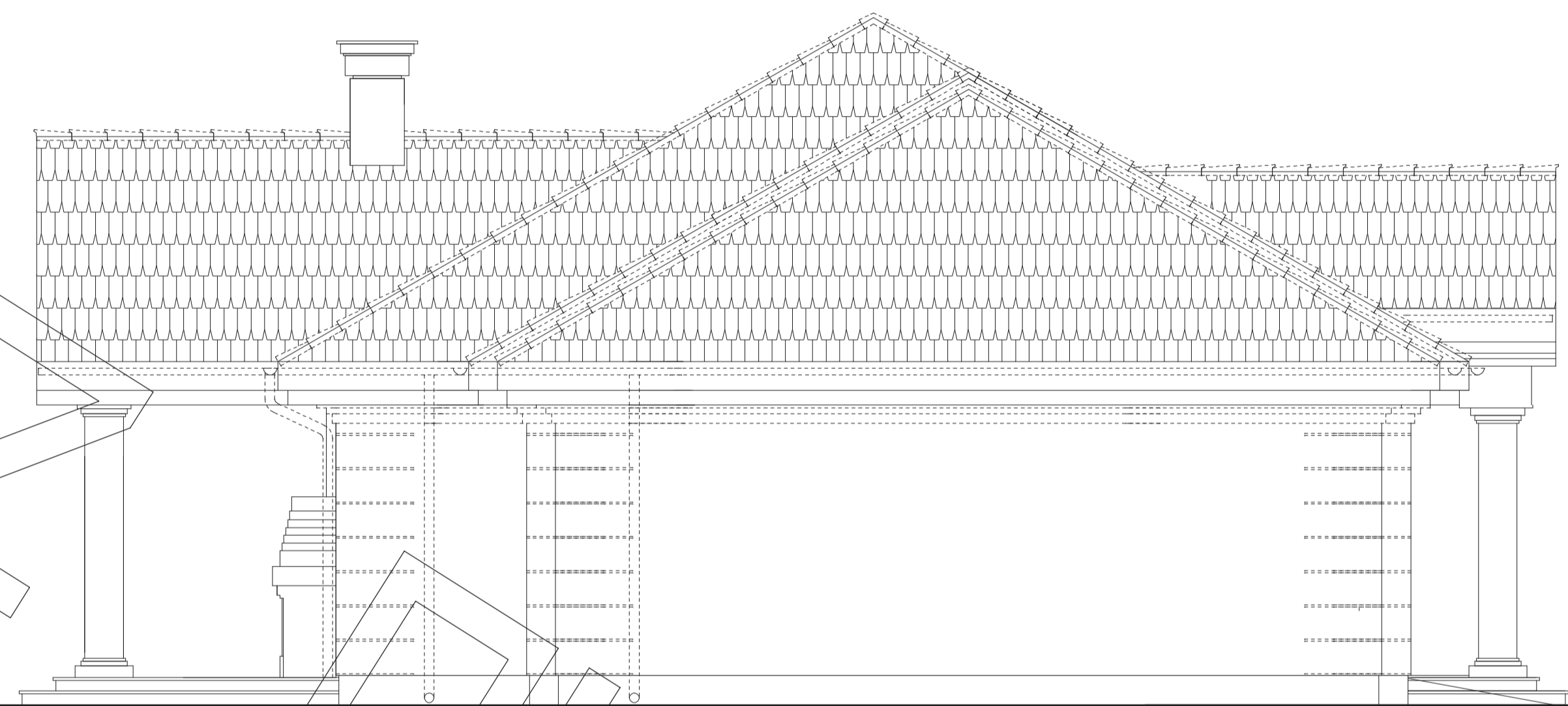
- \*\*\* proponowane rodzaje pokrycia dachowego (w projekcie przyjęto obciążenie dachówką ceramiczną):
1. Dachówka ceramiczna Cersaot
  2. Dachówka cementowa Euroit
  3. Blacho-dachówka
  4. Blacha płaska, łączona listwami
- \*\*\*\* kompletny system ociepleń Termo Organika
- \*\*\*\*\* deska elewacyjna Cedral
- \*\*\*\*\* w razie zmiany materiału np. na styropian lub wełnę mineralną grubość ocieplenia dostosować do obowiązujących przepisów



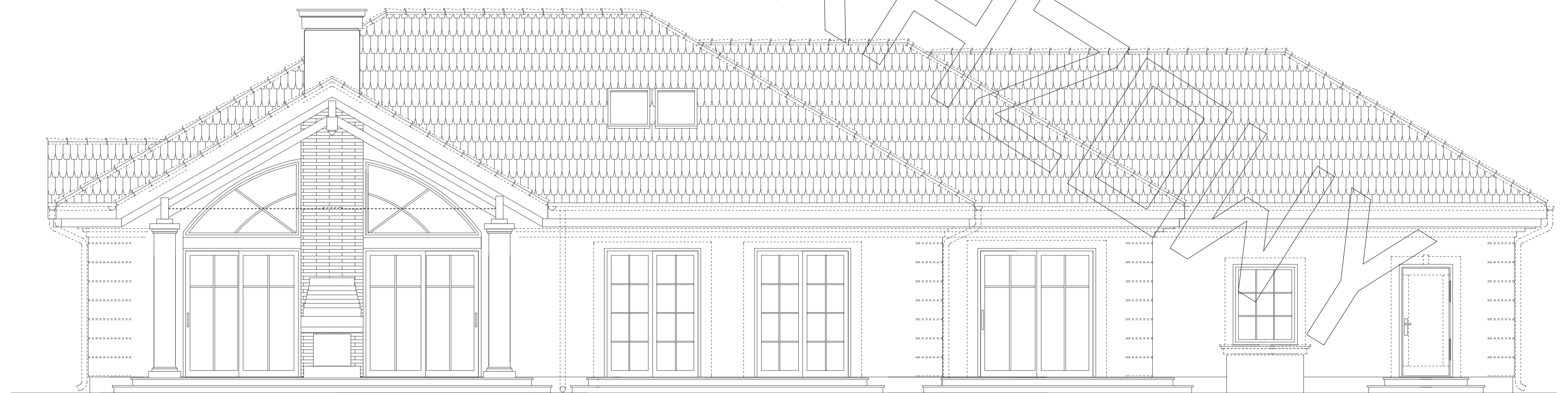
ELEWACJA FRONTOWA



ELEWACJA BOCZNA



ELEWACJA BOCZNA



ELEWACJA TYLNA